

LOKKERBOL
MAKELAARDIJ

010 - 404 77 49
info@lokkerbol.nl

www.lokkerbol.nl

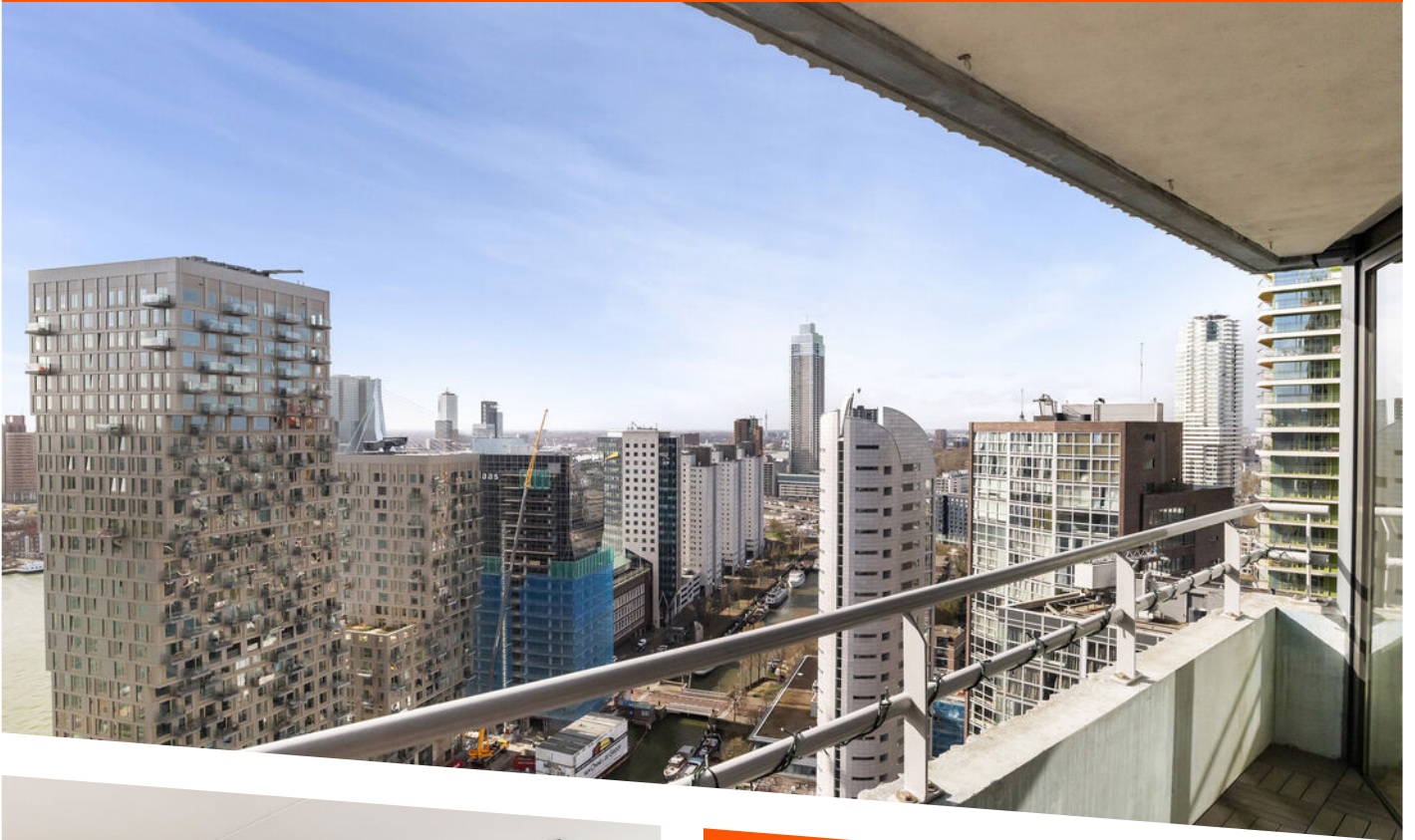


WIJNBURGSTRAAT 321

ROTTERDAM

VRAAGPRIJS € 650.000 K.K. VRAAGPRIJS PP € 39.000 K.K.

KENMERKEN



WOONOPPERVLAKTE

110 m²

VERDIEPING

29e

VVE BIJDRAGE

€ 341,- per maand

BOUWJAAR

2004

ENERGIELABEL

B

OMSCHRIJVING

Vraagprijs woning: € 650.000,- k.k.

Vraagprijs parkeerplaats I: € 39.000,- k.k.
(optioneel afname)

Vraagprijs parkeerplaats II: € 39.000, k.k.
(optionele afname)

IN ALLES UNIEK! Wonen op hoog niveau krijgt hier wel heel letterlijk betekenis. Dit ruime 3-kamer appartement ligt op de 29e verdieping op het Wijnhaveneiland, midden in hartje Rotterdam en biedt maar liefst ± 110 m² woonoppervlakte. Tel daar een fijn balkon, een fenomenaal uitzicht, twee badkamers, twee parkeerplaatsen én EIGEN GROND bij op en je hebt een appartement met alles erop en eraan.

Welkom in de ruime living. Hier word je direct overspoeld met daglicht dankzij de grote ramen, die de ruimte niet alleen heerlijk licht maken maar ook het uitzicht volop naar binnen halen. De open keuken is zonder twijfel de eyecatcher van de living. Strak, modern en uitgevoerd met volop kastruimte, alle benodigde inbouwapparatuur en zelfs een wijnklimaatkast. Koken, tafelen, ontspannen, het kan hier allemaal. Er is meer dan genoeg plek voor een royale eethoek en een fijne zithoek. De parketvloer in visgraatmotief geeft het geheel een warme en stijlvolle uitstraling. Schuif de pui open, stap het balkon op en geniet van het uitzicht over de Scheepmakershaven, met in de verte de Nieuwe Maas, de Oude Haven en de hoogbouw van Rotterdam.

De eerste slaapkamer mag je met recht de master bedroom noemen. Met ± 25 m², een inloopkast en een badkamer en suite heb je hier alle ruimte en comfort binnen handbereik. Ook de tweede slaapkamer en de tweede badkamer zijn fijn. De slaapkamer is bovendien naar eigen wens in te delen. Ga je voor een werkkamer, een kinderkamer of juist een logeerkamer? Hier kan het allemaal.

Ook praktisch zit het hier helemaal goed. De woning beschikt over een handige inbandige berging met wasmachineaansluiting en daarnaast over een ruime berging in de onderbouw van het complex.

Parkeren? Dat doe je gewoon op je twee(!) eigen plekken in de afgesloten parkeergarage in de onderbouw van het complex, midden in Rotterdam. Dat maakt thuis komen in de stad elke dag nét even comfortabeler.

Ben je op zoek naar een appartement met ruimte, comfort en een uitzicht dat echt indruk maakt? Een woning als deze komt maar heel sporadisch beschikbaar. We laten je deze woning aan de Wijnbrugstraat 321 heel graag zien. Bel naar ons kantoor en plan een bezichtiging in!

Indeling:

29e verdieping: entree, toilet

Woonkamer met open keuken: ± 44 m²

Keuken: voorzien van diverse Siemens inbouwapparatuur t.w. 4-pits Bora inductiekookplaat met geïntegreerde afzuiging, vaatwasser, combi oven, koel-vriescombinatie, Quooker, klimaatwijnkast en volop kastruimte

Balkon: ± 8 m²

Slaapkamer I: ± 25 m² toegang tot badkamer I en de inloopkast

Slaapkamer II: ± 9 m²

Badkamer I: ± 6 m², voorzien van een ligbad met douchefunctie, douchecabine en dubbele wastafel met meubel

Badkamer II: ± 3 m², voorzien van een douche en wastafel

Inloopkast: ± 6 m²

Inbandige berging voorzien van wasmachineaansluiting

Kenmerken en bijzonderheden:

Bouwjaar: 2004

Woonoppervlakte: ± 110 m²

Eigen grond

VvE bijdrage woning: ± € 309,- per maand

VvE bijdrage parkeerplaats I 2026: ± € 32,- per maand (optioneel)

VvE bijdrage parkeerplaats II 2026: ± € 32,- per maand (optioneel)

Energielabel: B

Eigen berging op -1: ± 4 m²

Twee parkeerplaatsen in de afgesloten parkeergarage

Oplevering: in overleg

Persoonlijke noot verkoper:

We hebben altijd met groot plezier in De Waterstadtoeren gewoond. Centraal in het bruisende Rotterdam zullen we zeker gaan missen. Het fijne van De Waterstadtoeren is het feit dat het allemaal koopwoningen zijn en in combinatie met een actieve VE creëert dat een gezamenlijke verantwoordelijkheid voor de hele flat. Om persoonlijke redenen hebben we gekozen om te verhuizen naar een plek buiten de stad, waar we familie, kinderen en kleinkinderen voor langere tijd kunnen ontvangen.

Openbaarvervoervoorzieningen:

In de Stadsdriehoek zit je wat het openbaar vervoer betreft op de eerste rij. Met station Blaak heb je trein, metro, bus én tram letterlijk om de hoek. Vanaf hier reis je eenvoudig richting Rotterdam Centraal, Dordrecht of verder het land in; er is zelfs vanaf Blaak een directe verbinding met Schiphol. Ook metrostation Beurs ligt op loopafstand, ideaal voor snelle verbindingen binnen de stad. Trams en bussen doorkruisen daarnaast de hele wijk, waardoor je altijd snel op weg bent. Met de auto rijd je via de Maasboulevard zo de stad uit richting de A16 of A20. Of je nu binnen de stad blijft of daarbuiten moet zijn, vanuit de Stadsdriehoek is alles uitstekend bereikbaar.

Parkeren:

Parkeren doe je gemakkelijk op je eigen parkeerplaatsen in de afgesloten parkeergarage. De vraagprijs van parkeerplaats I betreft € 39.000,- en is een verplichte afname. Voor parkeerplaats II, met een vraagprijs van € 39.000,- geldt een optionele afname.

Restaurants en uitgaansgelegenheden:

In de Stadsdriehoek zit je midden in het culinaire hart van de stad. In de Markthal proef je smaken van over de hele wereld, terwijl je aan de Oude Haven geniet van terrassen aan het water. Ook de Meent en de Witte de Withstraat liggen op steenworp afstand, met een mix van hippe koffiebars, cocktailbars en toonaangevende restaurants. Of je nu uitgebreid wilt dineren, borrelen tot in de late uurtjes of spontaan

een hapje wilt eten, in de Stadsdriehoek heb je altijd iets te kiezen.

Ons advies bij het kopen van jouw nieuwe woning?
Neem jouw eigen NVM makelaar mee!

Toelichtingsclausule maatvoering

De branchebrede meetinstructie is gebaseerd op de NEN2580. De meetinstructie is bedoeld om een meer eenduidige manier van meten toe te passen voor het geven van een indicatie van de gebruiksoppervlakte. De Meetinstructie sluit verschillen in meetuitkomsten niet volledig uit, door bijvoorbeeld interpretatieverschillen, afrondingen of beperkingen bij het uitvoeren van de meting. Indien bepaalde maten of oppervlaktes voor u van wezenlijk belang zijn, dan adviseren wij u deze na te meten.

Deze informatie is met de nodige zorgvuldigheid samengesteld. Hierbij zijn wij deels afhankelijk van informatie die wij van derden ontvangen. Indien bepaalde informatie voor u van wezenlijk belang is dan adviseren wij u deze op juistheid te controleren. Onzerzijds wordt geen aansprakelijkheid aanvaard voor enige onvolledigheid, onjuistheid of anderszins, dan wel de gevolgen daarvan. Alle opgegeven maten en oppervlakten zijn indicatief.









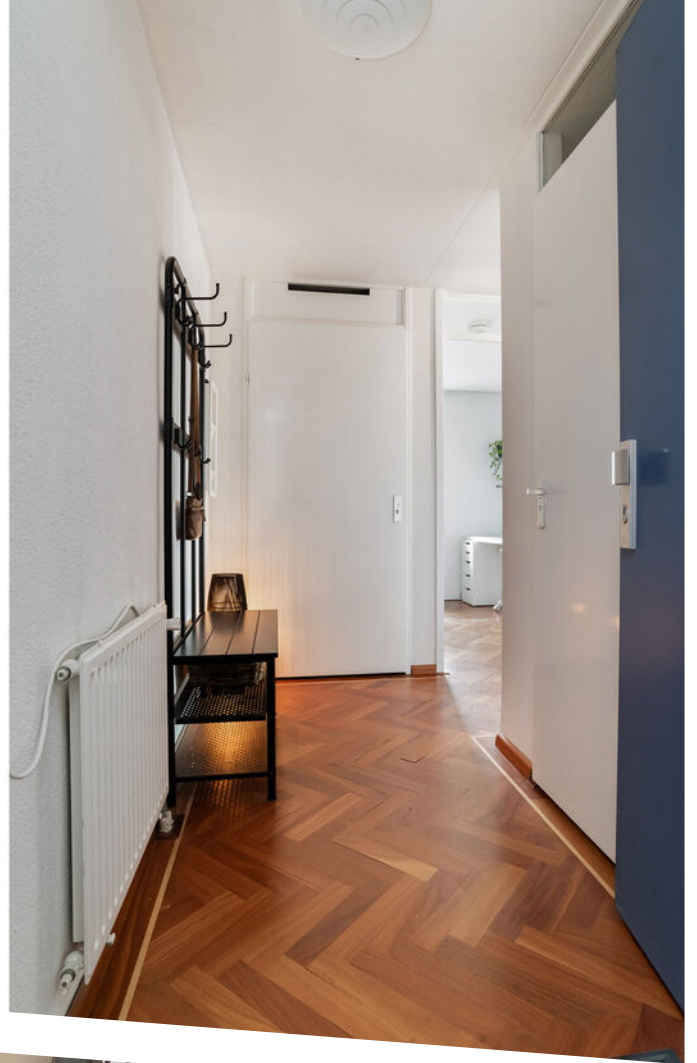




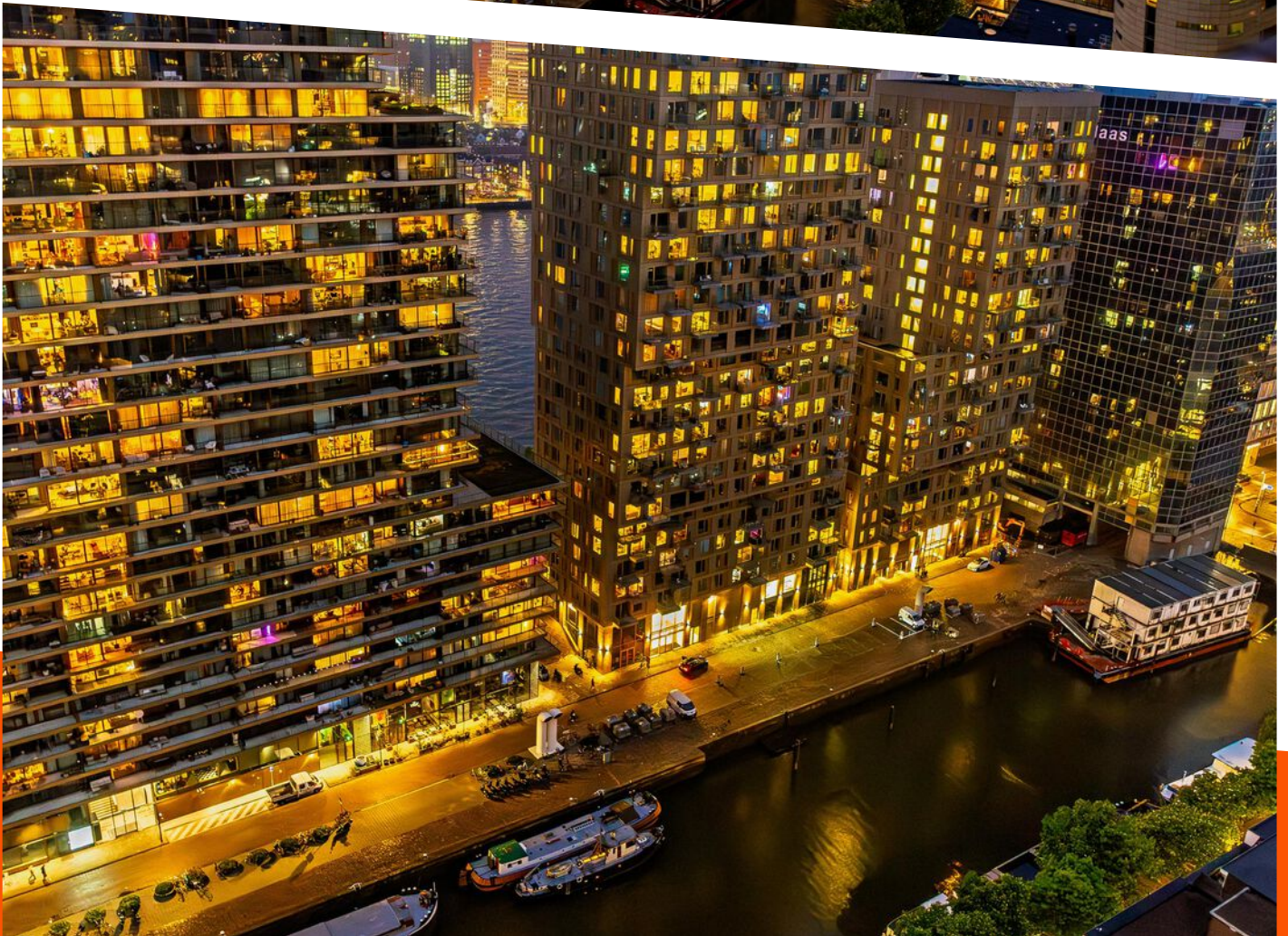


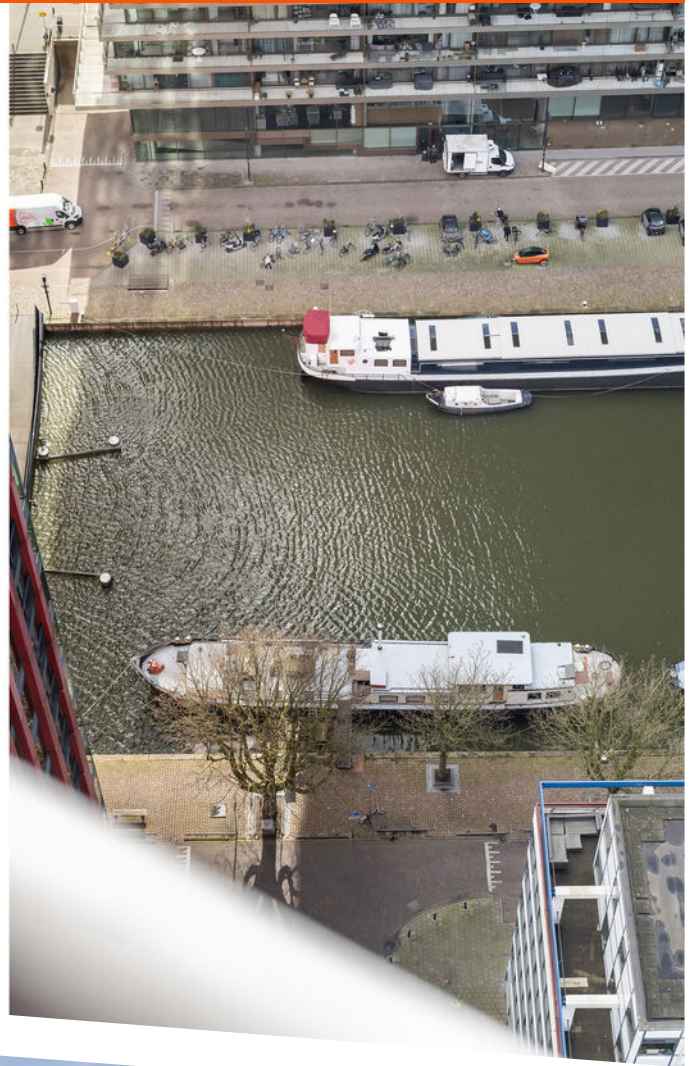






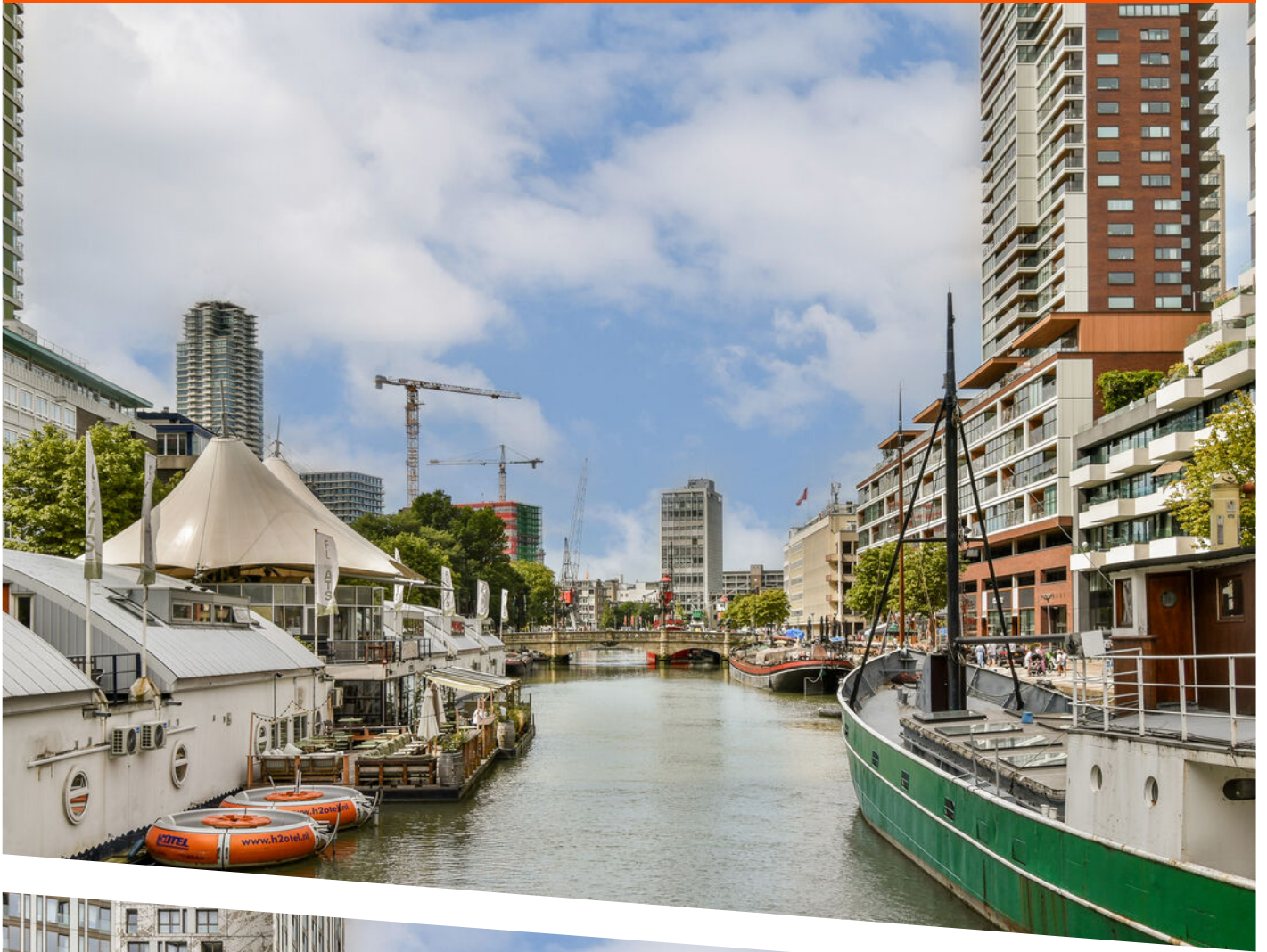














B



"Alles voor de beste plek voor jou!"

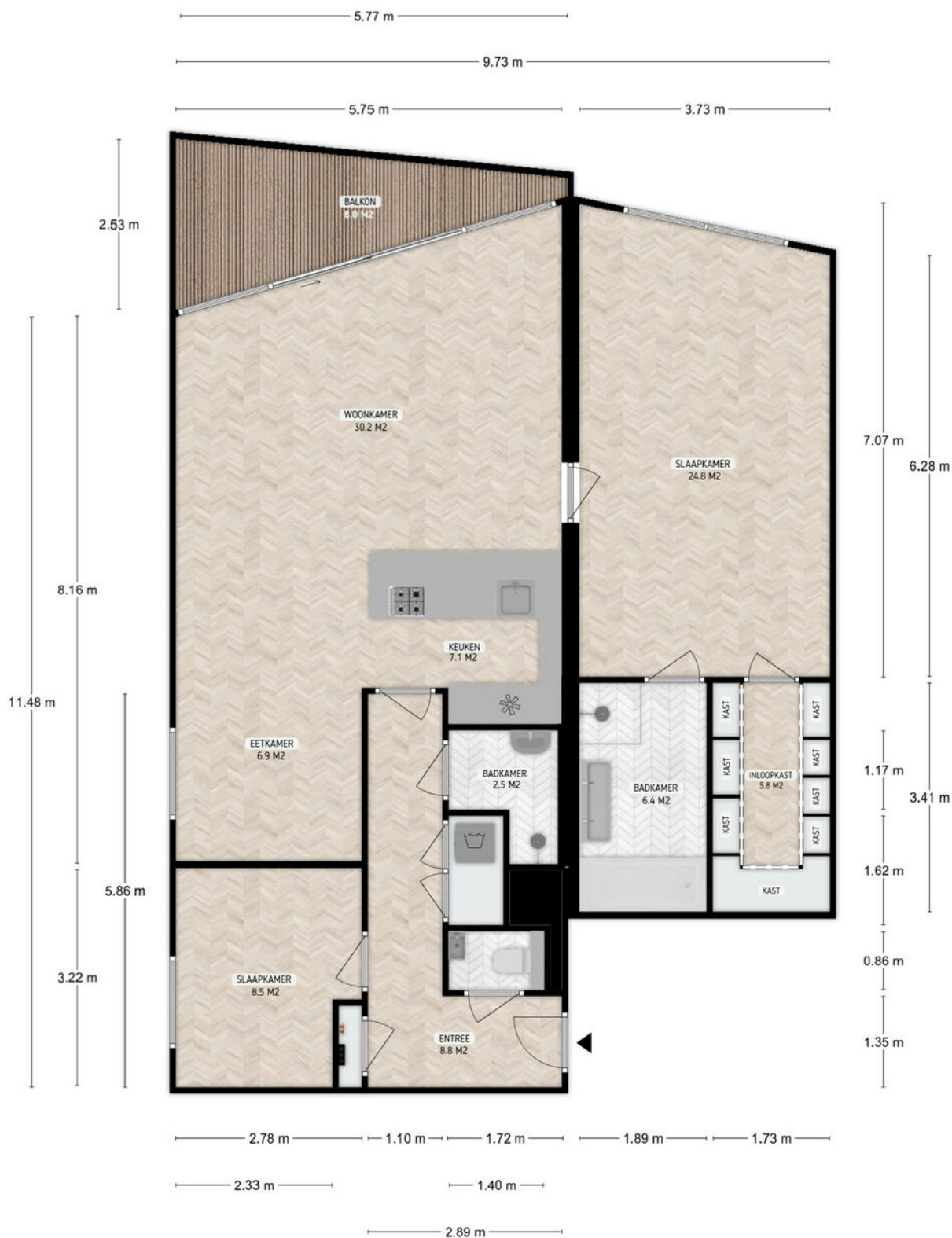
Kies een deskundig en betrokken NVM-makelaar.

De beste plek voor jou



WIJNBURGSTRAAT 321, ROTTERDAM

APPARTEMENT 110.47 M²
NEGENENTWINTIGSTE VERDIEPING
HOOGTE 242 CM

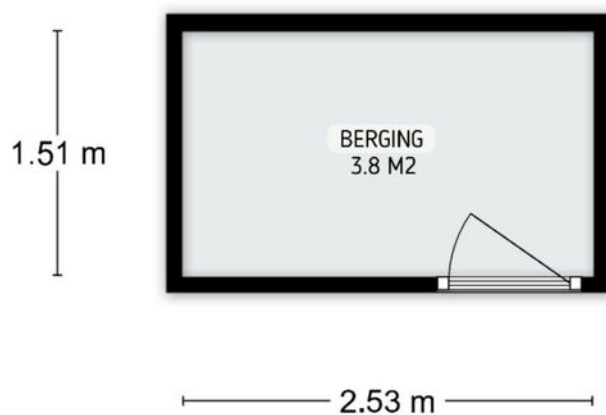


DE PLATTEGRONDEN ZIJN TER INDICATIE EN GEPRODUCEERD VOOR PROMOTIONELE DOELEN. AAN DE PLATTEGRONDEN KUNNEN GEEN RECHTEN WORDEN ONTLEEND.

PLATTEGROND

WIJNBURGSTRAAT 321, ROTTERDAM

BERGING 3.82 M²

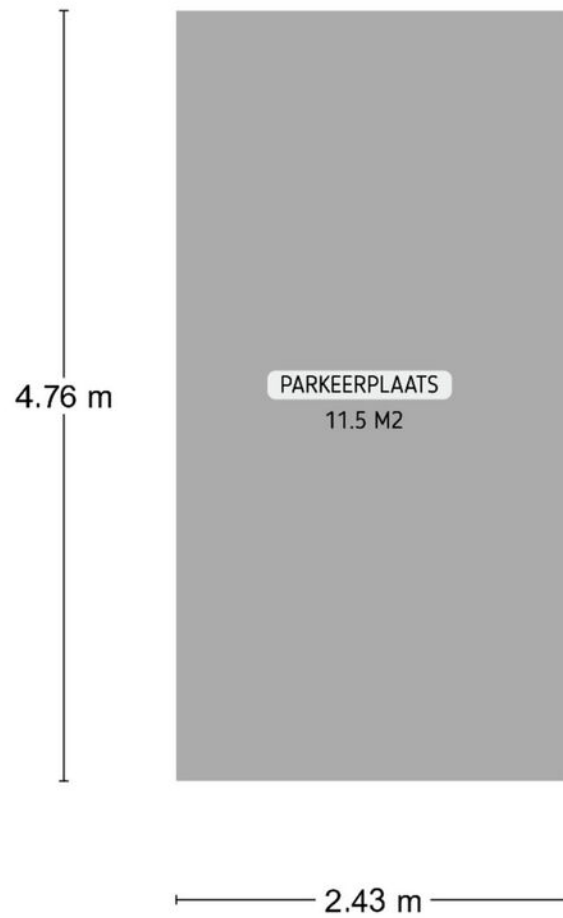


DE PLATTEGRONDEN ZIJN TER INDICATIE EN GEPRODUCEERD VOOR PROMOTIONELE DOELEINDEN.
AAN DE PLATTEGRONDEN KUNNEN GEEN RECHTEN WORDEN ONTLEEND.

PLATTEGROND

WIJNBRUGSTRAAT 321, ROTTERDAM

PARKEERPLAATS 11.56 M²

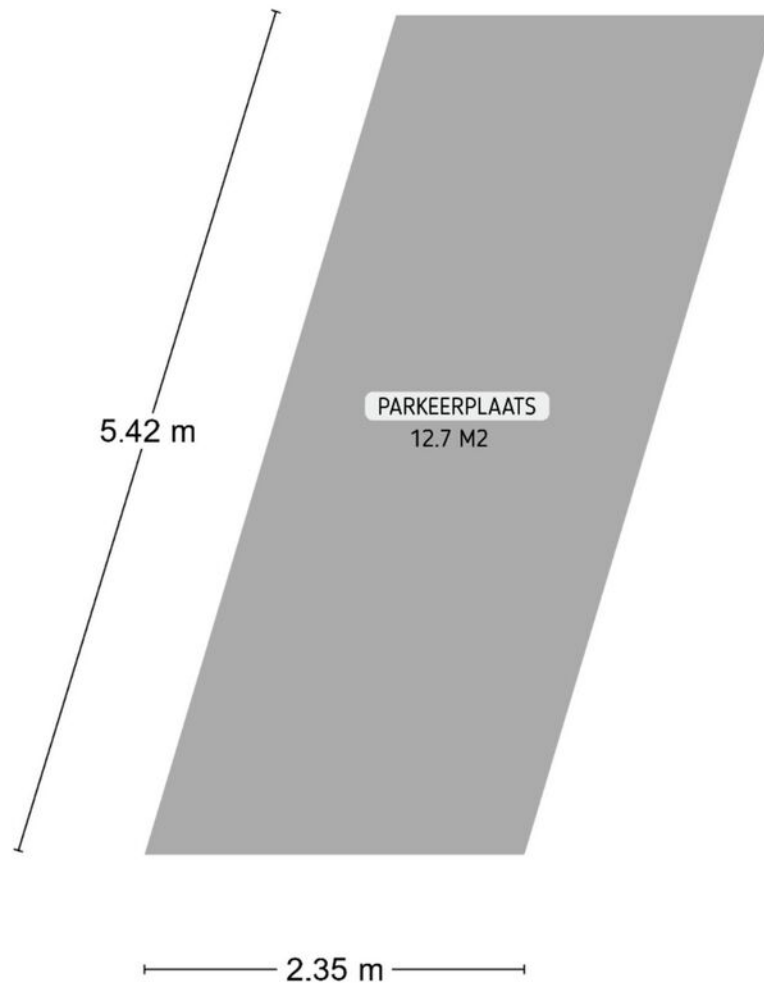


DE PLATTEGRONDEN ZIJN TER INDICATIE EN GEPRODUCEERD VOOR PROMOTIONELE DOELEINDEN.
AAN DE PLATTEGRONDEN KUNNEN GEEN RECHTEN WORDEN ONTLEEND.

PLATTEGROND

WIJNBURGSTRAAT 321, ROTTERDAM

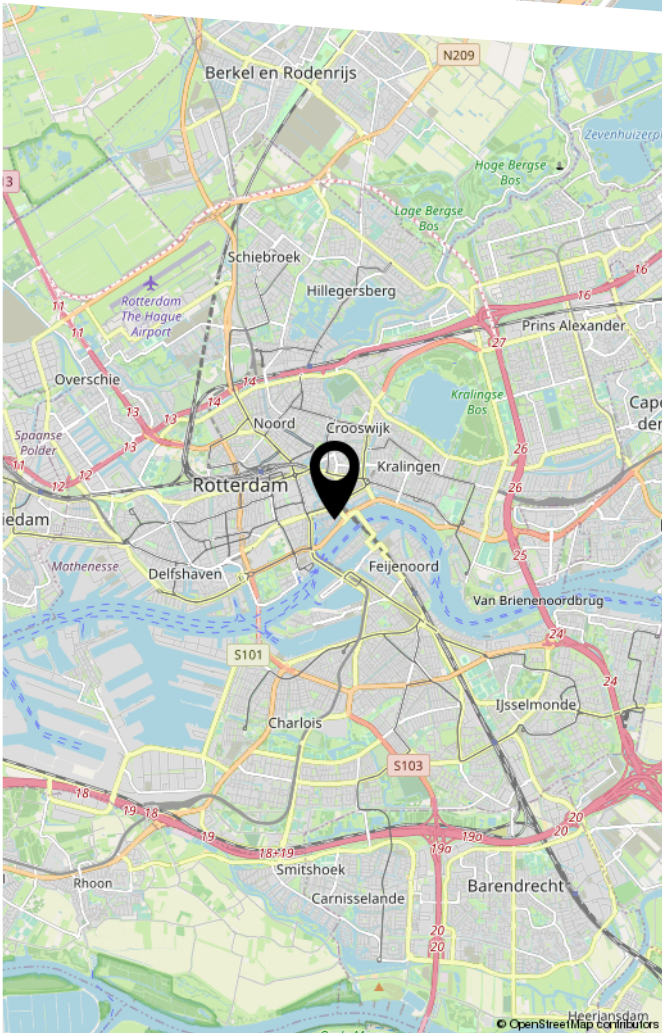
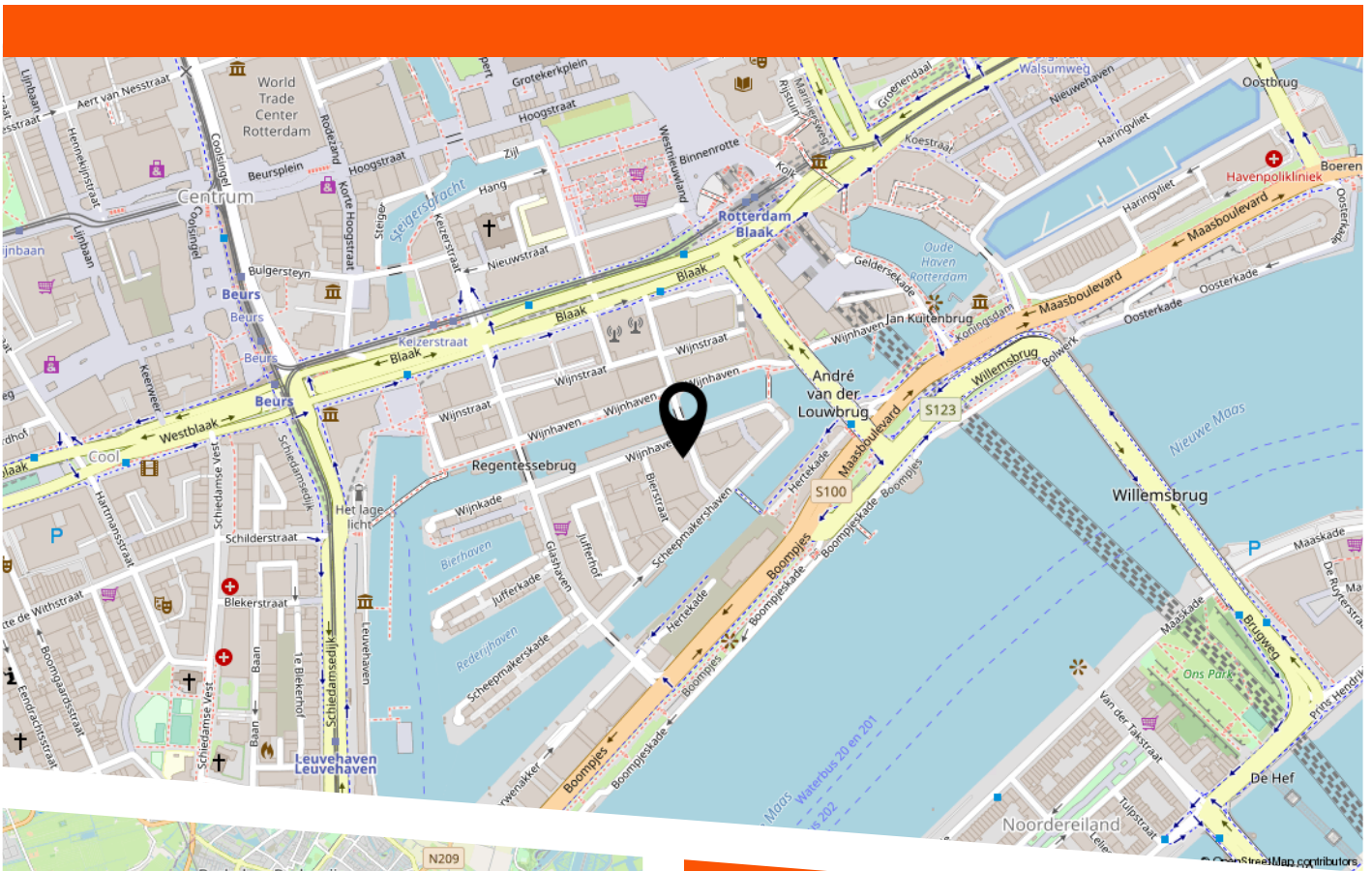
PARKEERPLAATS 12.73 M²



DE PLATTEGRONDEN ZIJN TER INDICATIE EN GEPRODUCEERD VOOR PROMOTIONELE DOELEINDEN.
AAN DE PLATTEGRONDEN KUNNEN GEEN RECHTEN WORDEN ONTLEEND.

PLATTEGROND

LOCATIE OP DE KAART



De wijk:
De Stadsdriehoek is het kloppende hart van Rotterdam. Hier woon je midden in het centrum, tussen iconische architectuur, gezellige terrassen en alle denkbare voorzieningen op loopafstand. Van moderne appartementen tot karakteristieke panden: de mix van oud en nieuw geeft het centrum een eigen, levendige sfeer. Blikvangers zoals de Markthal, de Kubuswoningen en de sfeervolle Oude Haven maken dit een unieke plek om te wonen. Overdag haal je verse producten op de markt bij Blaak, 's avonds schuif je aan bij een van de vele restaurants of bars in de buurt. Met station Blaak, tram, bus en metro om de hoek én winkels, supermarkten en sportscholen binnen handbereik woon je hier super centraal. De Stadsdriehoek is ideaal voor wie houdt van het échte stadsleven.

LIJST VAN ZAKEN

	Blijft achter	Gaat mee	Ter overname
Woning - Interieur			
Verlichting, te weten			
- inbouwspots/dimmers	X		
- losse (hang)lampen		X	
-	X		
(Losse)kasten, legplanken, te weten			
- TV Meubel		X	
- Buffetkast		X	
Raamdecoratie/zonwering binnen, te weten			
- gordijnrails	X		
- vitrages	X		
- rolgordijnen	X		
- (losse) horren/rolhorren	X		
Vloerdecoratie, te weten			
- parketvloer	X		
Woning - Keuken			
Keukenblok (met bovenkasten)	X		
Keuken (inbouw)apparatuur, te weten			
- kookplaat	X		
- combi-oven/combimagnetron	X		
- koel-vriescombinatie	X		
- vaatwasser	X		
- Quooker	X		
- koffiezetapparaat		X	
- Wijnklimaatkast	X		
- Losse koel/vries combinatie (slaapkamer)		X	

LIJST VAN ZAKEN

	Blijft achter	Gaat mee	Ter overname
Woning - Sanitair/sauna			
Toilet met de volgende toebehoren			
- toilet	X		
- toiletrolhouder	X		
- toiletborstel(houder)	X		
- fontein	X		
Badkamer met de volgende toebehoren			
- ligbad	X		
- douche (cabine/scherf)	X		
- wastafel	X		
- wastafelmeubel	X		
Woning - Exterieur/installaties/veiligheid/ energiebesparing			
(Voordeur)bel	X		
Rookmelders	X		
(Klok)thermostaat	X		
Telefoonaansluiting/internetaansluiting	X		
Warmwatervoorziening, te weten			
- CV-installatie	X		
Tuin - Verlichting/installaties			
Buitenverlichting	X		

Vragenlijst voor de verkoop van een appartementsrecht inclusief VvE-checklist

Vragenlijst over het appartement inclusief VvE-checklist

Nederlandse Coöperatieve vereniging van Makelaars en Taxateurs in onroerende goederen NVM U.A.

Versie 2023

Vragenlijst voor de verkoop van een appartement inclusief de VvE-checklist

Indien u dat nodig vindt, kunt u nadere informatie geven aan het einde van deze vragenlijst of bij de tekst. Als u twijfelt over de juiste beantwoording of als u een vraag niet begrijpt, zet dan een vraagteken voor de vraag. Neem vervolgens zo snel mogelijk contact op met uw NVM-makelaar. Indien de vraag niet van toepassing is kunt u deze doorhalen. Een kopie van de vragenlijst over het appartement wordt verstrekt aan de koper. Tevens wordt doorgaans een kopie van de vragenlijst als bijlage aan de koopakte gehecht.

Doel vragenlijst

De vragenlijst geeft vorm, inhoud en structuur aan de mededelingsplicht van verkoper. De mededelingsplicht strekt niet verder dan dat u als verkoper ten tijde van het sluiten van de overeenkomst aan de koper meedeelt wat u bekend is omtrent de woning. De vragenlijst beoogt geen garanties te geven, maar heeft een informatief karakter.

Doorgaans de meeste vragen uit de vragenlijst kunt u beantwoorden met 'ja', 'nee' of 'niet bekend'. De open vragen zijn voorzien van een tekstveld. Hier kunt u zelf uw antwoord formuleren. Als u geen antwoord kunt geven op de vraag, dan kunt u aangeven dat het antwoord u niet bekend is.

Gegevens over het appartement:

Adres te verkopen appartement: Wijnbrugstraat 321, 3011 XW Rotterdam

1. Bijzonderheden

a Zijn er nadat u het appartement in eigendom hebt gekregen nog andere, eventuele aanvullende notariële of onderhandse akten opgesteld met betrekking tot het appartement? ja nee

Zo ja, welke? :

b Zijn er mondelinge of schriftelijke afspraken gemaakt over aangrenzende percelen? niet bekend ja nee
(Denk hierbij aan regelingen voor het gebruik van een poort, schuur, garage, tuin, overeenkomsten met meerdere burens, toezeggingen, erfafscheidingen.)

Zo ja, welke zijn dat? :

c Wijken de huidige terreinafscheidingen af van de kadastrale eigendomsgrenzen? niet bekend ja nee
(Denk hierbij ook aan strookjes grond van de gemeente die u in gebruik heeft, of grond van u die gebruikt wordt door de burens.)

Zo ja, waaruit bestaat die afwijking? :

d Is een gedeelte van uw appartement, schuur, garage of schutting gebouwd op grond van de burens of andersom? niet bekend ja nee

Zo ja, graag nader toelichten: :

e Heeft u grond van derden in gebruik? niet bekend ja nee

Zo ja, welke grond? :

f Rusten er voor zover u weet 'bijzondere lasten en beperkingen' op het appartement? ja nee
(*'Bijzondere lasten en beperkingen' kunnen privaatrechtelijke beperkingen zijn zoals (lijdende)*)

Vragenlijst over het appartement inclusief VvE-checklist

erfdienstbaarheden (bijvoorbeeld een recht van overpad), kwalitatieve verplichtingen, kettingbedingen, vruchtgebruik, voorkeursrecht (bijvoorbeeld een eerste recht van koop), opstalrecht, erfpacht, huurkoop. Het kan ook gaan om publiekrechtelijke beperkingen zoals een aanschrijving van de gemeente in het kader van een illegale verbouwing.)

- Zo ja, welke? :
- g Is de Wet voorkeursrecht gemeenten van toepassing? ja nee
- h Is er een anti-speculatiebeding en/of zelfbewoningsplicht van toepassing op het appartement? ja nee
- Zo ja, hoe lang nog? :
- i Is er sprake van een beschermd stads- of dorpsgezicht of loopt er een procedure tot aanwijzing daartoe? ja nee
- Is er sprake van een gemeentelijk-, provinciaal-of rijksmonument of loopt er een procedure tot aanwijzing daartoe? ja nee
- Is er volgens het bestemmingsplan sprake van een beeldbepalend of karakteristiek object? ja nee
- j Is er sprake (geweest) van ruilverkaveling? ja nee
- Zo ja, moet u hiervoor ruilverkavelingsrente betalen? ja nee
- Zo ja, hoeveel en voor hoe lang? Bedrag: €.....
- Duur: :
- k Is er sprake van onteigening? ja nee
- l Is het appartement of de grond geheel of gedeeltelijk verhuurd of bij anderen in gebruik? ja nee
- Zo ja: Is er een huurcontract/ gebruiksovereenkomst? ja nee
- Indien er geen contract of overeenkomst is, beschrijf :
hieronder wat (mondeling) met de huurder/ gebruiker is afgesproken:
- Welk gedeelte is verhuurd/ in gebruik gegeven? :
- Welke delen vallen onder gezamenlijk gebruik? :
- Welke zaken zijn van de huurder en mag hij verwijderen bij ontruiming?
(Bijvoorbeeld geiser, keuken, lampen) :
- Heeft de huurder een waarborgsom gestort? ja nee
- Zo ja, hoeveel? €.....
- Heeft u nog andere afspraken met de huurders gemaakt? ja nee
- Zo ja, welke? :
- m Behoort de gebruikte berging (of een andere ruimte zoals een garage en/of parkeerplaats) ook volgens de splitsingsakte en de splitsingstekening bij het appartement? n.v.t ja nee
- (Het komt regelmatig voor dat een in gebruik zijnde berging/garage/parkeerplaats*

Vragenlijst over het appartement inclusief VvE-checklist

niet de berging is die volgens de splitsingsakte en de splitsingstekening bij het appartement hoort. Men heeft om wat voor reden dan ook de berging geruild. Het is van belang om de berging/garage/parkeerplaats welke conform de splitsingsakte en de splitsingstekening bij het appartement hoort te verkopen)

- n Is er over het appartement een geschil/procedure gaande, al dan niet bij de rechter, huurcommissie of een andere instantie? ja nee
(bijvoorbeeld onteigening/kwesties met burens, zoals erfdiensbaarheden, recht van overpad, erfafscheidingen e.d.)

Zo ja, welke is/zijn dat? :

- o Is er bezwaar gemaakt tegen de waardebeschikking WOZ? ja nee

Zo ja, toelichting: :

- p Zijn er door de overheid of nutsbedrijven verbeteringen of herstellingen voorgeschreven of aangekondigd die nog niet naar behoren zijn uitgevoerd? ja nee

Zo ja, welke? :

- q Zijn er in het verleden subsidies of premies verstrekt die bij verkoop van het appartement voor een deel kunnen worden teruggevorderd? ja nee

Zo ja, welke? :

- r Is het appartement onbewoonbaar verklaard of in het verleden ooit onbewoonbaar verklaard geweest? ja nee

Zo ja, waarom? :

- s Is er bij verkoop sprake van een omzetbelastingheffing? ja nee
(Bijvoorbeeld omdat het een voormalig bedrijfsonroerendgoed is, of een appartement met praktijkgedeelte, of omdat u pas ingrijpend verbouwd hebt.)

Zo ja, waarom? :

- t Hoe gebruikt u het appartement nu? : Bewoning
(Bijvoorbeeld voor bewoning, praktijk, winkel, opslag.)

Is dat gebruik volgens de splitsingsakte toegestaan? ja nee

Is dat gebruik volgens de gemeente toegestaan? ja nee

Zo nee, heeft de gemeente dit strijdige gebruik wel eens bij u aangekaart? ja nee

Hoe heeft de gemeente dit strijdige gebruik bij u aangekaart? :

2. Gevels

- a Is er bij het appartement sprake (geweest) van vochtdoorslag of aanhoudend vochtige plekken op de gevels? ja nee

Zo ja, waar? :

- b Zijn er bij het appartement (gerepareerde) scheuren/beschadigingen in/aan de gevels aanwezig? ja nee

Vragenlijst over het appartement inclusief VvE-checklist

Zo ja, waar? :

c Zijn de gevels bij het appartement tijdens de bouw geïsoleerd? niet bekend ja nee

Zo nee, zijn de gevels daarna (deels) geïsoleerd? niet bekend ja nee

Zo ja, wanneer heeft de isolatie van de gevels plaatsgevonden en met welk isolatiemateriaal? :

Heeft u een certificaat of bewijs van het na-isoleren? ja nee

Is er sprake van volledige isolatie? niet bekend ja nee

Zo nee, welke delen van de gevels zijn er niet geïsoleerd? :

d Zijn de gevels bij het appartement ooit gereinigd? niet bekend ja nee

Zo ja, volgens welke methode en wanneer? : Enige jaren terug, na te vragen bij de Winter VVE

3. Dak(en)

a Hoe oud zijn de daken van het appartementencomplex ongeveer? Platte daken: : 2004

Overige daken: :

b Heeft u last van daklekkages (gehad)? ja nee

Zo ja, waar? :

c Zijn er in het verleden in het appartement gebreken geconstateerd aan de dakconstructie zoals scheve, doorbuigende, krakende, beschadigde en/of aangetaste dakdelen? ja nee

Zo ja, waar? :

d Is het dak van het appartementencomplex al eens (gedeeltelijk) vernieuwd c.q. gerepareerd? ja nee

Zo ja, welk (gedeelte van het) dak en waarom? :

e Is het dak van het appartementencomplex tijdens de bouw geïsoleerd? Platte daken: niet bekend ja nee

Overige daken: niet bekend ja nee

Zo nee, is het dak daarna geïsoleerd? Platte daken: niet bekend ja nee

Overige daken: niet bekend ja nee

Zo ja, wanneer heeft de isolatie plaatsgevonden en met welk isolatiemateriaal? : Niet van toepassing

Heeft u een certificaat of bewijs van het na-isoleren? ja nee

Is er sprake van volledige isolatie? Platte daken: niet bekend ja nee

Overige daken: niet bekend ja nee

Vragenlijst over het appartement inclusief VvE-checklist

Zo nee, welke delen zijn er niet geïsoleerd? :

f Zijn de regenwaterafvoeren van het appartement lek of verstopt? ja nee

Zo ja, toelichting: :

g Zijn de dakgoten lek of verstopt? ja nee

Zo ja, toelichting: :

4. Kozijnen, ramen en deuren

a Van welk materiaal zijn de buitenkozijnen gemaakt? : Kunststof/aluminium
(bijvoorbeeld hout, kunststof of aluminium of een
andersoortig materiaal)

b Wanneer zijn de buitenkozijnen, ramen en deuren : Niet van toepassing
van het appartement voor het laatst geschilderd?

Is dit gebeurd door een erkend schildersbedrijf? ja nee

Zo ja, door wie? :

c Functioneren alle scharnieren en sloten in het appartement? ja nee

Zo nee, toelichting: :

d Zijn voor alle afsluitbare deuren, ramen etc. sleutels aanwezig? ja nee

Zo nee, voor welke deuren, ramen etc. niet? :

e Is er sprake van isolerende beglazing in het appartement? ja nee

Zo ja, welk type glas? : HR

(bijvoorbeeld HR, HR+, HR++ of HR+++, zie de
glassponning waarin doorgaans staat vermeld welke
type glas er is geplaatst)

Is er sprake van isolerende beglazing in het gehele appartement? ja nee

Zo nee, welke ramen zijn niet geïsoleerd? :

f Is er bij de isolerende beglazing sprake van condensvorming tussen het glas? ja nee
(Denk aan lekkende ruiten.)

Zo ja, waar? :

5. Vloeren, plafonds en wanden

a Is er in het appartement sprake (geweest) van vochtdoorslag of optrekkend vocht op vloeren, ja nee
plafonds en/of wanden?

Zo ja, waar? :

b Is er in het appartement sprake (geweest) van schimmelvorming op de vloeren, plafonds en/of ja nee
wanden?

Zo ja, waar? :

Vragenlijst over het appartement inclusief VvE-checklist

c Zijn er in het appartement (gerepareerde) of (verborgen) scheuren en/of beschadigingen in/aan vloeren, plafonds en/of wanden aanwezig? ja nee

Zo ja, waar? :

d Hebben zich in het verleden in het appartement problemen voorgedaan met de afwerkingen? ja nee
(Bijvoorbeeld loszittend tegelwerk, loslatend behang of spuitwerk, holklinkend of loszittend stucwerk, etc)

Zo ja, waar? :

e Is er in het appartement sprake (geweest) van gebreken aan de vloerconstructie, zoals scheve, doorbuigende, krakende, beschadigde en/of aangetaste vloerdelen? ja nee

Zo ja, waar? :

f Is er in het appartement sprake van vloerisolatie? niet bekend ja nee

Zo ja, wanneer heeft de isolatie van de vloer plaatsgevonden en met welk isolatiemateriaal? : Geluidsisolatie onder parket volgens norm (2004)

Heeft u een certificaat of bewijs van het na-isoleren? ja nee

Is er sprake van volledige isolatie? niet bekend ja nee

Zo nee, welke delen zijn er niet geïsoleerd? :

6. Fundering, kruipruimte en kelder

a Is er in het appartement sprake (geweest) van gebreken aan de fundering? niet bekend ja nee

Zo ja, waar? :

b Is de kruipruimte van het appartement toegankelijk? ja nee

Is de kruipruimte droog? meestal ja nee

Zo nee of meestal, toelichting: :

c Is er sprake van vochtdoorslag door de kelderwand? soms ja nee

Zo ja of soms, toelichting: :

d Is de grondwaterstand in de afgelopen jaren waarneembaar gewijzigd of is er sprake van wateroverlast geweest? ja nee

Zo ja, heeft dit tot problemen geleid in de vorm van water in de kruipruimte c.q. kelder? n.v.t ja nee

Zo nee, tot wat voor andere problemen heeft dit geleid? :

7. Installaties

a Wat voor warmte-installatie(s) is/zijn er aanwezig in het appartement? : cv-installatie door middel van stadsverwarming

(bijvoorbeeld cv-installatie, WTW-systeem, WKO-systeem, blokverwarming, (hybride) warmtepomp, airconditioning, zonneboiler, elektrische boiler,

Vragenlijst over het appartement inclusief VvE-checklist

pelletkachel dan wel een andere installatie)

Is/zijn de installatie(s) eigendom? ja nee

Zo nee, toelichting: : Radiatoren wel eigendom, maar "warmtebron-installatie" is van Eneco (en net geheel vernieuwd)
(bijvoorbeeld de installatie(s) is/ zijn gehuurd of geleased. Tevens huur-/leaseprijs vermelden)

Merk van de installatie(s): :

Type(nummer) van de installatie(s): :

Installatiedatum van de installatie(s): :

Op welke datum is/zijn deze installatie(s) voor het laatst onderhouden? :

Is het onderhoud uitgevoerd door een erkend bedrijf? ja nee

Zo ja, door wie? : Eneco

b Zijn er de afgelopen tijd zaken opgevallen ten aanzien van de installatie(s)? ja nee
(bijvoorbeeld de cv-installatie moet meer dan 1 keer per jaar bijgevuld worden of de installatie functioneert niet goed)

Zo ja, wat is u opgevallen? :

c Zijn er radiatoren die niet warm worden? ja nee

Zo ja, welke? :

d Zijn er radiatoren of (water)leidingen die lekken? ja nee

Zo ja, waar en welke? :

e Zijn er radiatoren of (water)leidingen die ooit zijn bevroren? ja nee

Zo ja, waar? :

f Heeft u vloerverwarming in het appartement? ja nee

Zo ja, betreft dit elektrische vloerverwarming, vloerverwarming met warm water of anders? ja nee
Elektrisch:

warm water: ja nee

overig, namelijk :

Waar bevindt zich de elektrische vloerverwarming? :

Waar bevindt zich de vloerverwarming met warm water? :

Waar bevindt zich de overige vloerverwarming? :

g Zijn er vertrekken die niet (goed) warm worden? ja nee

Zo ja, welke? :

Vragenlijst over het appartement inclusief VvE-checklist

- h Heeft het appartementencomplex zonnepanelen? ja nee
- In welk jaar zijn de zonnepanelen geplaatst? Jaar: :
- Waarvoor wordt de energie die wordt opgewekt gebruikt? :
(Bijvoorbeeld voor de privé-gedeeltes van de bewoners of voor de gemeenschappelijke ruimten)
- i In welk jaar zijn voor het laatst de aanwezige schoorsteenkanalen/rookgasafvoeren geveegd/gereinigd? :
- j Wanneer heeft u de aanwezige schoorsteenkanalen voor het laatst gebruikt? :
- Is de trek van aanwezige schoorsteenkanalen goed? niet bekend ja nee
- k Zijn er onderdelen van de elektrische installatie vernieuwd? niet bekend ja nee
(onder de elektrische installatie wordt verstaan alle elektra leidingen/ schakelaars stopcontacten, meterkast e.d.)
- Zo ja, wanneer en welke onderdelen? :
- Zijn er gebreken aan de (technische) installaties? niet bekend ja nee
- Zo ja, welke? :
- l Is er een laadpaal aanwezig voor een elektrische auto? ja nee
- Zo ja, waar bevindt deze zich? :
- Blijft deze achter? : nader overeen te komen n.v.t ja nee
- m Is er mechanische ventilatie of een soortgelijk systeem aanwezig? ja nee
- Zo ja, functioneert dit systeem naar behoren? ja nee
- Zo nee, toelichting: :
- Wanneer is dit systeem voor het laatst onderhouden?: 2025
- Hoe oud is dit systeem ongeveer? : 2004
- n Is er een domoticsysteem of een soortgelijk systeem aanwezig? ja nee
(Een domoticsysteem bedient de verwarming, verlichting, verwarming, audio, ventilatie e.d. automatisch)
- Zo ja, functioneert dit systeem naar behoren? ja nee
- Zo nee, toelichting: :
- Hoe oud is dit systeem ongeveer? :
- o Zijn er rookmelders op iedere verdieping aanwezig? ja nee
- Zo ja, hoe oud zijn de rookmelders ongeveer? :

Vragenlijst over het appartement inclusief VvE-checklist

8. Sanitair, riolering en keuken

- a Zijn er in het appartement beschadigingen aan wastafels, douche, bad, toiletten, gootstenen en kranen? ja nee
- Zo ja, welke? :
- b Hoe oud is de badkamer ongeveer? : 2004
- c Lopen de afvoeren van wastafels, douche, bad, toiletten, gootstenen en kranen in het appartement goed door? ja nee
- Zo nee, welke niet? :
- d Is het appartement aangesloten op het gemeentelijke riool? ja nee
- e Zijn er in het appartement gebreken (geweest) aan de riolering, zoals breuken, stankoverlast, lekkages, etc.? ja nee
- Zo ja, welke? :
- f Is er een andere voorziening, zoals een septictank, beerput of dergelijk aanwezig? niet bekend ja nee
- Zo ja, wat is er aanwezig en hoe dient dit te worden onderhouden? :
- g Van welk jaar dateert de keukenopstelling ongeveer? : 2021
- h Van welk jaar dateert de inbouwapparatuur ongeveer? : 2021
- Functioneert alle inbouwapparatuur? ja nee
- Zo nee, welk inbouwapparaat functioneert niet? :
- i Heeft u een kokend water kraan? ja nee
(bijvoorbeeld een Quooker kraan of een soortgelijke kraan)
- Zo ja, functioneert deze kraan naar behoren en hoe oud is deze kraan ongeveer? : Geen gebreken, 2021

9. Diversen

- a Wat is het bouwjaar van het appartement? : 2004
- b Zijn er asbesthoudende materialen in het appartement aanwezig?
(bijvoorbeeld asbest zeil, een asbestplaat die onder en/of achter de CV ketel is geplaatst, asbesthoudend isolatiemateriaal om de verwarmingsbuis, asbesthoudend koord bij oude cv-ketels/gaskachels, asbestgolfplaten e.d.) niet bekend ja nee
- Zo ja, welke en waar? :
- c Blijft er in het appartement zeil achter, al dan niet vastgelijmd, dat is aangeschaft tussen 1955 en 1982? niet bekend ja nee
- d Is er sprake van loden leidingen in het appartement? niet bekend ja nee
- Zo ja, waar? :
- e Is er een Japanse duizendknoop aanwezig in de (gemeenschappelijke)tuin? niet bekend ja nee

Vragenlijst over het appartement inclusief VvE-checklist

(Een Japanse duizendknoop is een exotische plant, welke moeilijk te verwijderen is. De sterke wortelstokken en stengels van de Japanse duizendknoop zijn in staat om schade te veroorzaken aan gebouwen, leidingen en wegen)

- f Heeft u elders lekkages gehad? niet bekend ja nee
(dus los van het dak/ sanitair/ riolering)
- g Is de grond van het appartementencomplex verontreinigd? niet bekend ja nee
Zo ja, is er een onderzoeksrapport? n.v.t ja nee
Zo ja, heeft de gemeente/provincie een onderzoeks- of saneringsbevel opgelegd? n.v.t ja nee
- h Is er een olietank aanwezig of aanwezig geweest? niet bekend ja nee
Zo ja, is deze gesaneerd/verwijderd? n.v.t ja nee
Als deze is gesaneerd, waar is de olietank op het perceel gesitueerd? :
Is er een Kiwa-certificaat aanwezig? n.v.t ja nee
- i Is er sprake van overlast door ongedierte in of (rond)om het appartement? ja nee
(Denk aan muizen, ratten, kakkerlakken, etc.)
Zo ja, waar? :
- j Is het appartement aangetast door houtworm, boktor, ander ongedierte of zwam? niet bekend ja nee
Zo ja, waar? :
Zo ja, is deze aantasting al eens behandeld? n.v.t ja nee
Zo ja, wanneer? :
Zo ja, door welk bedrijf? :
- k Is er in het appartement sprake van chlorideschade (betonrot)? niet bekend ja nee
(betonrot komt vooral voor in kruipruimtes van panden gebouwd tussen 1965 en 1981 die voorzien zijn van betonnen vloerelementen van het merk Kwaaitaal of Manta. Ook andere beton- elementen - bijvoorbeeld balkons - kunnen aangetast zijn.)
Zo ja, waar? :
- l Hebben er in het appartement verbouwingen en/of bijbouwingen plaatsgevonden? ja nee
Zo ja, welke ver-/bijbouwingen? :
Zo ja, in welk jaartal? :
Zo ja, door welk bedrijf zijn deze uitgevoerd? :
- m Zijn er in het appartement verbouwingen of uitbreidingen uitgevoerd zonder daartoe benodigde omgevingsvergunning (voorheen bouwvergunning)? niet bekend ja nee
Zo ja, welke? :
- n Zijn er verbouwingen of uitbreidingen uitgevoerd zonder daartoe benodigde niet bekend ja nee

Vragenlijst over het appartement inclusief VvE-checklist

toestemming van de VvE?

Zo ja, welke? :

o Is er sprake van glasvezel internet? niet bekend ja nee

p Bent u in het bezit van een definitief energieprestatiecertificaat/energielabel? ja nee

Zo ja, welke label? : B

10. Vaste lasten

a Hoeveel betaalde u voor de laatste aanslag onroerendezaakbelasting? € 424,-

Belastingjaar? : 2026

b Wat is de WOZ-waarde? € 660.000,-

Peiljaar? : 2026

c Hoeveel betaalde u voor de laatste aanslag waterschapslasten? € 0,-

Belastingjaar? :

d Hoeveel betaalde u voor de laatste aanslag gemeentelijke belastingen? € 776,-
(zoals rioolheffing en afvalstoffenheffing e.d.)

Belastingjaar? : 2026

e Welke voorschotbedragen betaalt u maandelijks aan de nutsbedrijven? Gas: €.....

Elektra: € 77,-

Water: € 19,-

Stadsverwarming: € 63,-

Anders: :

Te weten: €.....

Wat is uw jaarverbruik voor gas/ elektriciteit en water? Gas (m³):

Elektriciteit hoog (kWh):

Elektriciteit laag (kWh):

Elektriciteit totaal (kWh): 3600

Water (m³): 54

Stadsverwarming (GJ): 6,201

Anders:

Met hoeveel bewoners bewoonde u de woning? Aantal: 2

f Zijn er lease- en/of huurkoopcontracten? ja nee
(Bijvoorbeeld keuken, kozijnen, cv-ketel, etc.)

Vragenlijst over het appartement inclusief VvE-checklist

Zo ja, welke? :

Zijn deze contracten overdraagbaar op de koper? ja nee
Let op! Veel lease- en huurkoopcontracten zijn niet langer overdraagbaar op een koper. Neem hiervoor contact op met de betreffende leverancier.

Hoe lang lopen de contracten nog en wat is de eventuele afkoopsom? Afkoopsom: €.....

Duur: :

g Als er sprake is van erfpacht of opstalrecht hoe hoog is dan de canon per jaar? € 0,-

Heeft u alle canons betaald? n.v.t ja nee

Is de canon afgekocht? n.v.t ja nee

Zo ja, tot wanneer? :

h Heeft u alle gemeentelijke belastingen die u verschuldigd bent al betaald? ja nee

Zijn er variabele bedragen voor gemeenschappelijke poorten, inritten of terreinen? ja nee

Zo ja, hoe hoog? :

Zo ja, waarvoor? :

i Heeft u, om in de straat te parkeren, een parkeervergunning nodig? ja nee

Hoeveel parkeervergunningen kunnen er maximaal : Ons onbekend worden aangevraagd?

Wat zijn de kosten voor deze parkeervergunning per jaar? €.....

11. Garanties

a Zijn er lopende onderhoudscontracten en/of garantieregelingen overdraagbaar aan de koper? ja nee
(Zoals dakbedekking, cv-installatie, dubbele beglazing, etc.)

Zo ja, welke? :

12. De VvE en onderlinge verhoudingen

a Is de VvE ingeschreven in het Handelsregister (Kamer van koophandel)? ja nee

Inschrijvingsnummer Kamer van Koophandel: : 24485065

b Uit hoeveel appartementsrechten bestaat de VvE? : 168

c Is er een eigenaar met 50% of meer dan 50% van het aantal stemmen? ja nee

d Breukdeel van het aandeel in het appartementencomplex: Woning: : 288/36046 en 288/44722

Berging: :

Parkeerplaats: : per parkeerplaats 22/4114. en. 22/44722

e Aantal stemmen voor dit appartement: : 310+22 = 332 (appartement incl parkeerplaats en

Vragenlijst over het appartement inclusief VvE-checklist

berging [310] en tweede parkeerplaats 22). De stemmen worden tegenover het totaal aantal stemmen van 44722 gemeten.

13. De bestuurder(s) ('het bestuur')

- a Is er een professionele bestuurder? ja nee
- b Zo nee, is de bestuurder lid van de VvE? n.v.t ja nee

Toelichting:

Vroeger was de wettelijke term voor bestuurder: *administrateur*. Het bestuur beheert de middelen en zorgt voor uitvoering van de besluiten van de vergadering

14. De vergadering van eigenaars

- a Wordt er ten minste eenmaal per jaar vergaderd? ja nee
- b Zijn er notulen en/of schriftelijke besluiten en actielijsten van de laatste twee vergaderingen beschikbaar? ja nee
- c Lopen er procedures tot vernietiging van besluiten? ja nee
- Zo ja, om welke besluiten gaat het? :

15. Verzekeringen

- a Is er een collectieve opstalverzekering? ja nee
- b Is daar een 'appartementenclausule' in opgenomen? ja nee
- c Is er een collectieve wettelijke aansprakelijkheidsverzekering? ja nee

Toelichting:

Een appartementenclausule voorkomt dat appartementseigenaren de dupe worden van het doen of (na)laten van een van hen. De clausule bepaalt dat een verzekeraar geen uitkering mag weigeren als de schade ontstaan is door eigen schuld van één van de verzekerden.

16. Het reservefonds, meerjarenonderhoudsplan (MJOP) en bijdrage VvE

- a Is er een reservefonds? ja nee
- Hoe hoog is het reservefonds en wat is de peildatum? Bedrag: €.....
- Datum:
- b Is er een meerjarenonderhoudsplan aanwezig? ja nee
- Hoe oud is het meerjarenonderhoudsplan en welke periode bestrijkt het plan? Jaar: Reeds met u gedeeld als pdf
- Periode: :
- c Zo nee, hoe wordt vastgesteld wat moet worden gereserveerd voor groot onderhoud? :
- d Te betalen maandelijkse bijdrage is in totaal: €.....
- Waarvan:
- Exploitatiekosten (servicekosten) €.....

Vragenlijst over het appartement inclusief VvE-checklist

- Reservering voor onderhoud €.....
- Stookkosten (voorschot) €.....
- e Zijn er eenmalige en/of incidentele bijdragen verschuldigd? ja nee
- Zo ja, waarvoor, wat is het bedrag en wanneer :
moeten deze worden betaald?
- Bedrag: €.....
- Te voldoen per:
- f Zijn alle aan de VvE verschuldigde bedragen betaald? ja nee
- Zo nee, welke niet? :

Toelichting:

16a, b en c: Sinds 1 januari 2018 is de Wet verbeteren functioneren VvE's in werking getreden. Het is sindsdien verplicht voor VvE's om jaarlijks een bedrag te reserveren voor groot onderhoud. De hoogte van dit bedrag is gebaseerd op een meerjarenonderhoudsplan (MJOP) van ten hoogste vijf jaar oud dat een periode van tien jaar beslaat of is gelijk aan 0,5% van de herbouwwaarde van het gebouw per jaar. Een meerjarenonderhoudsplan zoals hier bedoeld voldoet bovendien ten minste aan de volgende criteria:

- het ligt schriftelijk vast;
- het bevat een onderhouds-, herstel-, respectievelijk vervangingscyclus voor de gemeenschappelijke delen, zoals dragende constructies, vloeren, daken, afvoeren, installaties en kozijnen;
- de kosten voor onderhoud, herstel, respectievelijk vervanging van de onderdelen zijn aangegeven.

17. Nadere informatie

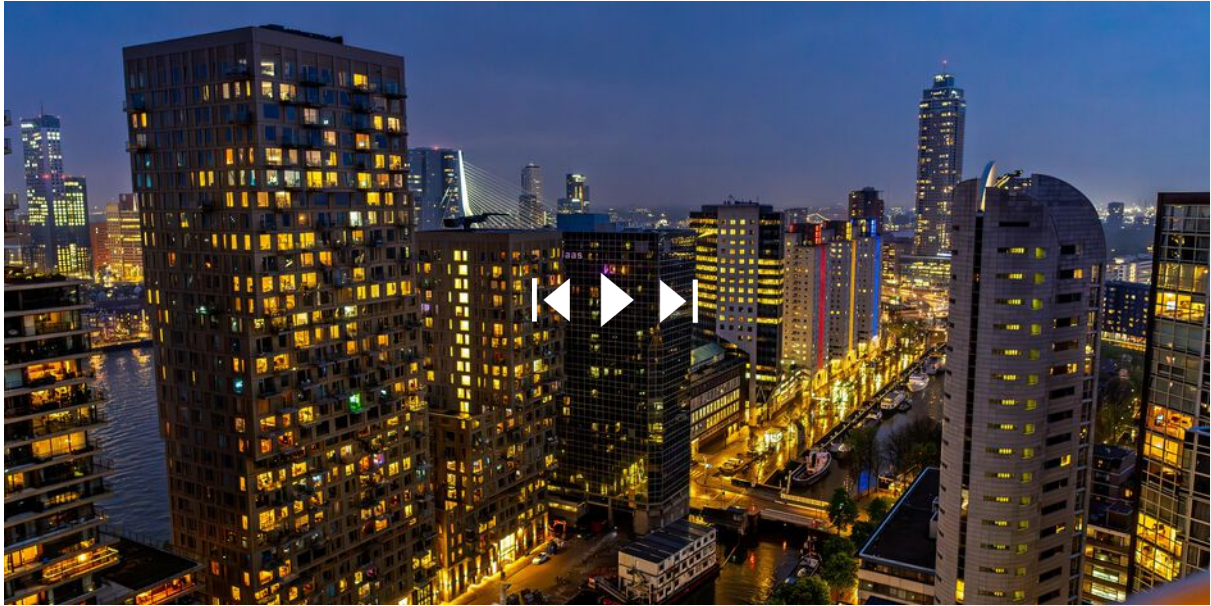
- a Overige zaken : Gemeenschappelijke CiPioBox aanwezig
(Overige zaken die de koper naar uw mening moet Volledig bedraad internet in gehele appartement weten)

BEKIJK DEZE WONING ONLINE!

www.lokkerbol.nl

LOKKERBOL
MAKELAARDIJ

Wijnbrugstraat 321, Rotterdam



Scan deze code
en bekijk de woning
op je mobiel!

LOKKERBOL
MAKELAARDIJ

HEEFT U INTERESSE
IN DEZE WONING?

NEEM DAN CONTACT MET ONS OP!

LOKKERBOL NVM
MAKELAARDIJ
Laan op Zuid 786
3071 AB, Rotterdam

010 - 404 77 49
info@lokkerbol.nl
www.lokkerbol.nl