



Antilopestraat 18

Rotterdam
€ 380.000,-

Hoomz

+31 85 070 37 16 | info@hoomz.nl | www.hoomz.nl



Kenmerken & specificaties

| | |
|---------------------------------|-----------------------------------------|
| Bouwjaar: | 1938 |
| Soort: | eengezinswoning |
| Kamers: | 4 |
| Inhoud: | 336 m ³ |
| Woonoppervlakte: | 90 m ² |
| Perceeloppervlakte: | 95 m ² |
| Overige inpandige ruimte: | 5 m ² |
| Gebouwgebonden buitenruimte: | - |
| Externe bergruimte: | - |
| Verwarming: | c.v.-ketel |
| Isolatie: | dakisolatie, vloerisolatie, dubbel glas |
| Energielabel: | C |

Omschrijving

Stijlvolle en instapklare gezinswoning met tuin in de populaire wijk Kralingseveer

In de rustige, groene en gezinsvriendelijke wijk Kralingseveer bevindt zich deze uitzonderlijk goed onderhouden en ruime eengezinswoning. Een plek die vanaf het eerste moment een gevoel van warmte, comfort en echte thuis sfeer biedt. De woning is met zorg onderhouden en met aandacht voor detail ingericht. De uitstekende locatie biedt snelle toegang tot het centrum van Rotterdam, met scholen, winkels, openbaar vervoer en belangrijke uitvalswegen in de nabijheid.

Indeling

Begane grond

Bij binnenkomst in de woning bevindt zich een verzorgde hal met toilet en ruimte voor een garderobe. Vervolgens kom je in de ruime, gezellige woonkamer, die een ideale plek biedt voor dagelijkse ontspanning, familiebijeenkomsten en rustige avonden.

De woonkamer biedt voldoende ruimte voor zowel een comfortabele zithoek als een grote eettafel. De moderne vloer en elegante afwerking geven het interieur een warme en harmonieuze uitstraling.

Aan de achterzijde van de woning bevindt zich een moderne keuken in praktische opstelling, voorzien van oven, afzuigkap, koel-vriescombinatie en elektrische kookplaat. De keuken biedt veel werkruimte en kastruimte. Vanuit de keuken is er directe toegang tot de tuin.

Tuin

De achtertuin is de perfecte plek voor ontspanning, familiebijeenkomsten of zomerse diners in de buitenlucht. Dankzij de gunstige ligging kan men zowel van de zon als van de schaduw genieten. Een extra pluspunt is het zonnescherm. Achterin de tuin bevindt zich een degelijke berging en een achterom – een zeer praktische oplossing bijvoorbeeld voor fietsen.

Eerste verdieping

Op de eerste verdieping bevinden zich twee ruime slaapkamers en de badkamer.

De hoofdslaapkamer aan de voorzijde is ruim en rustig, met plaats voor een groot bed en extra meubels. De tweede kamer is ideaal als kinderkamer, kantoor of logeerkamer. De elegante badkamer is volledig gerenoveerd in 2025 en voorzien van een ligbad met douche, een tweede toilet en een dubbele wastafel met kast. Een moderne en comfortabele ruimte voor dagelijkse ontspanning.

Tweede verdieping

Op de tweede verdieping bevindt zich een volwaardige extra kamer met veel

daglicht dankzij het dakraam. Perfect als derde slaapkamer, thuiswerkplek, hobbykamer of tienerkamer. Hier bevindt zich ook de cv-ketel.

Belangrijkste kenmerken

Instapklare woning
Rustige en gezinsvriendelijke omgeving
Gezellige, ruime woonkamer
Moderne keuken met elektrische kookplaat
Luxe badkamer gerenoveerd in 2025
3 volwaardige slaapkamers
Zonnige tuin met achterom
Bijkeuken/berging in de tuin
Zeer goede verbinding met het centrum van Rotterdam
Goed onderhouden technische staat

Samenvatting

Als je op zoek bent naar een sfeervolle, goed onderhouden en instapklare woning op een uitstekende locatie, dan is Antilopestraat 18 een uitstekende keuze. Een plek met karakter, waar je vele mooie herinneringen kunt creëren en jarenlang kunt genieten van dagelijks comfort.

Deze informatie is door ons met de nodige zorgvuldigheid samengesteld. Onzijds wordt echter geen enkele aansprakelijkheid aanvaard voor enige onvolledigheid, onjuistheid of anderszins, dan wel de gevolgen daarvan. Alle opgegeven maten en oppervlakten zijn indicatief.

Toelichtingsclausule NEN2580: De Meetinstructie is gebaseerd op de NEN2580. De Meetinstructie is bedoeld om een meer eenduidige manier van meten toe te passen voor het geven van een indicatie van de gebruiksoppervlakte. De Meetinstructie sluit verschillen in meetuitkomsten niet volledig uit, door bijvoorbeeld interpretatieverschillen, afrondingen of beperkingen bij het uitvoeren van de meting.







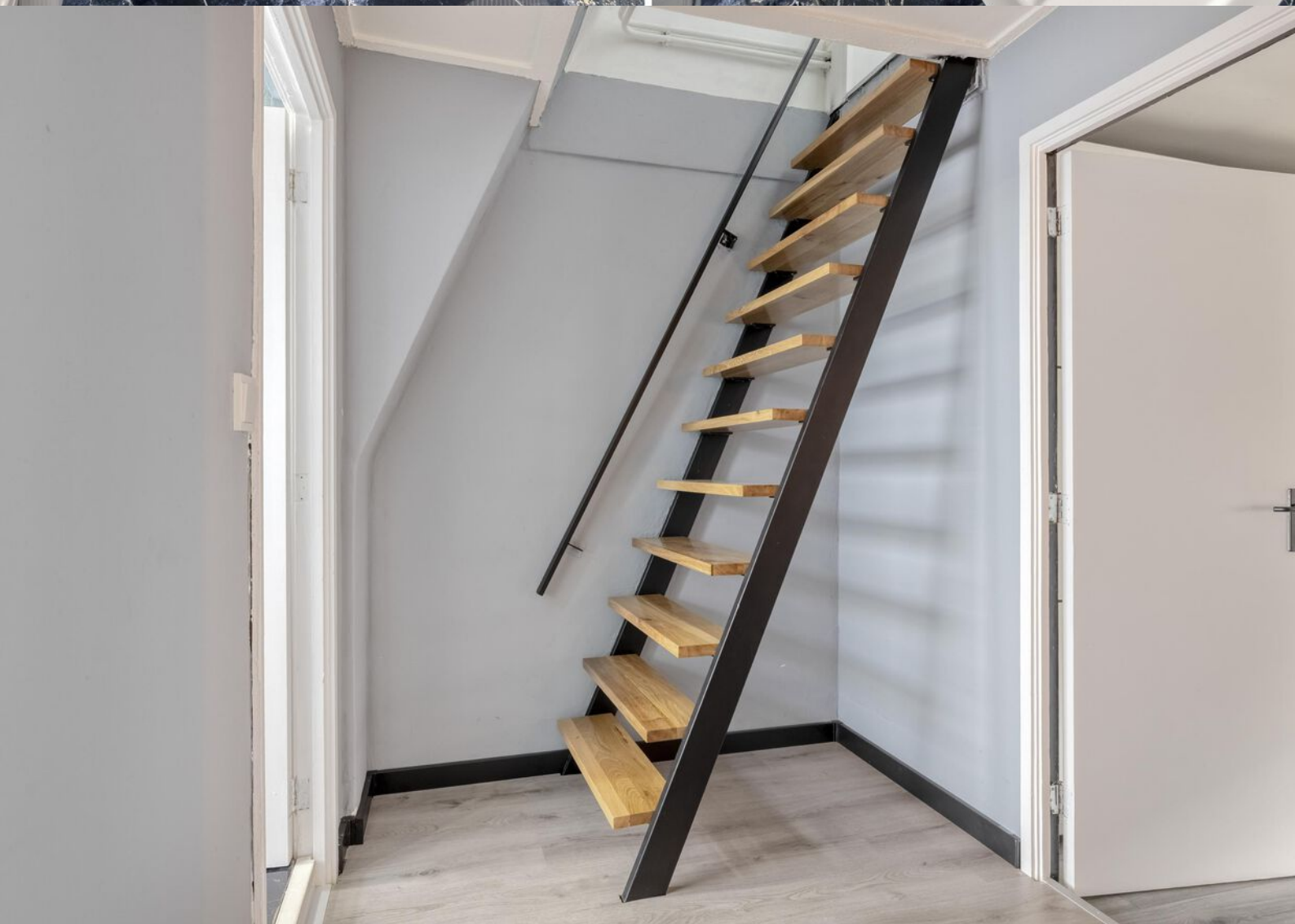




















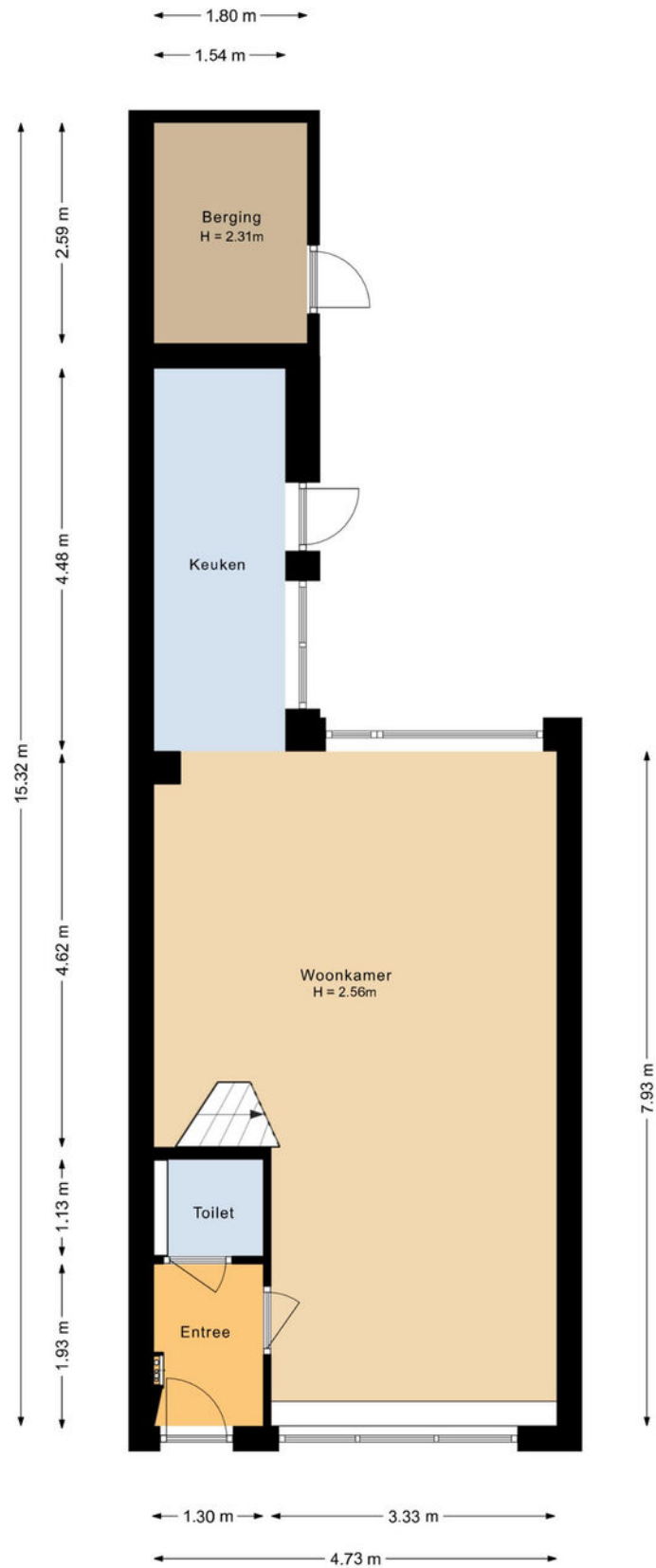






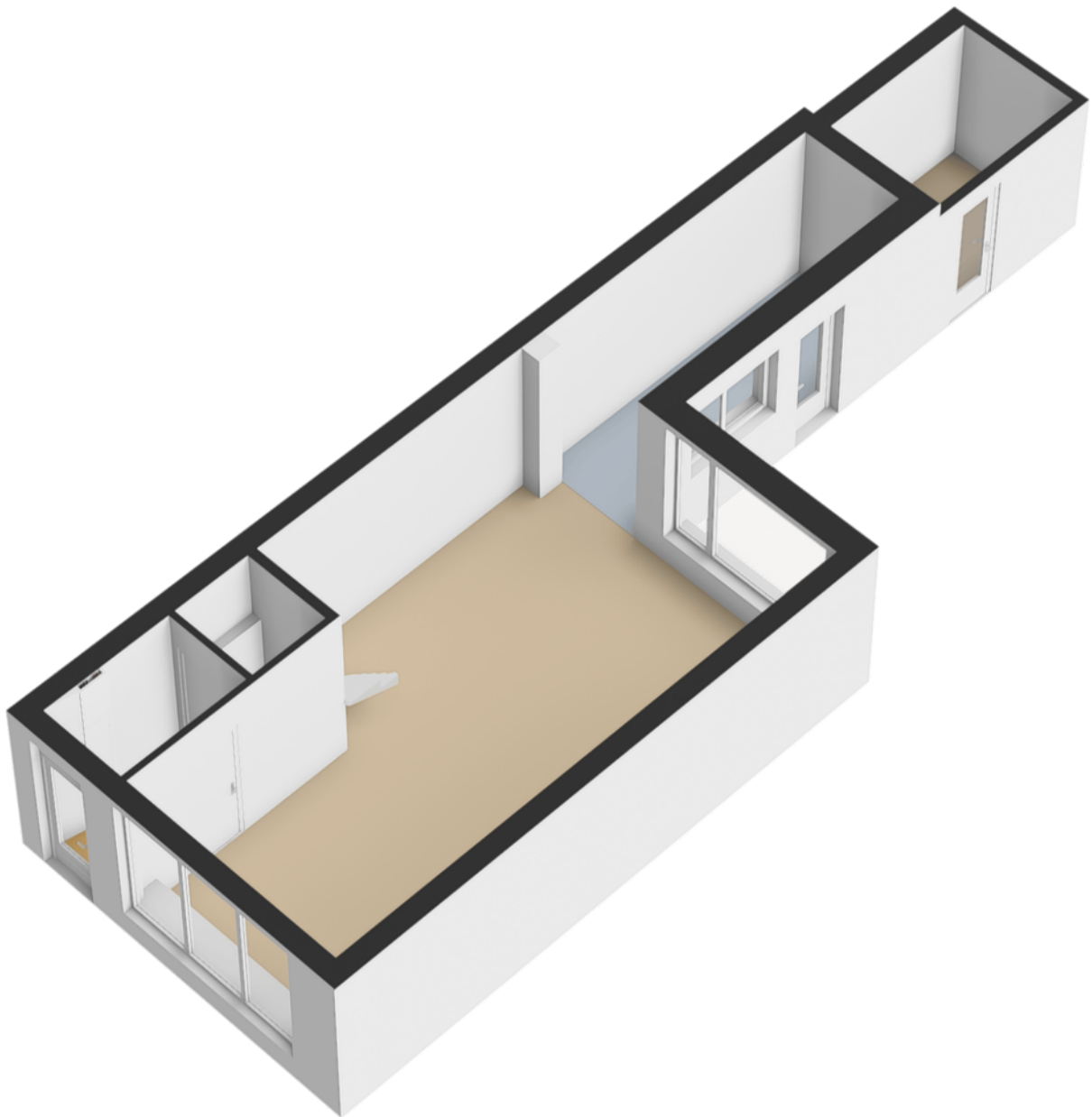


Plattegrond

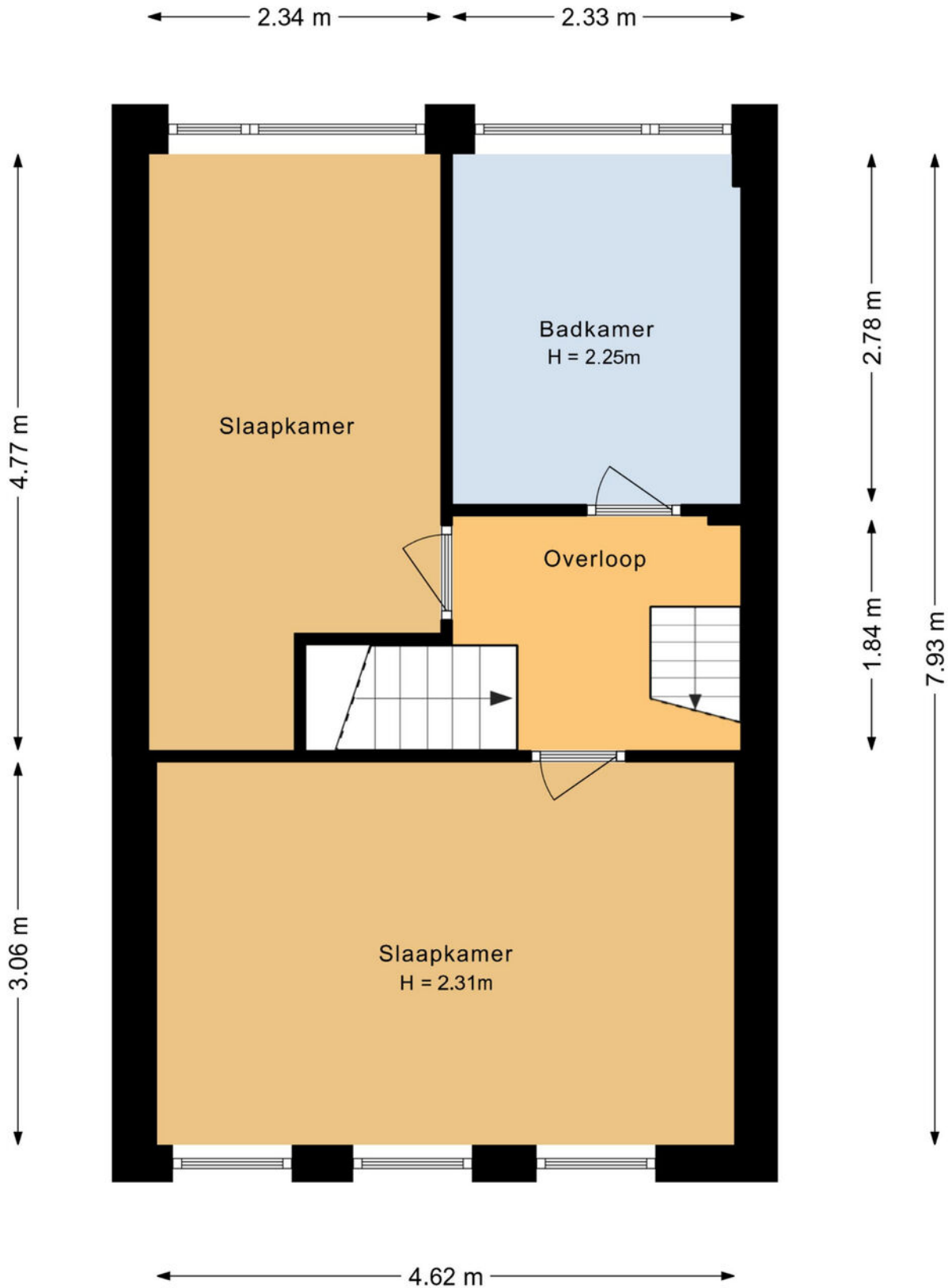


Aan de plattegronden kunnen geen rechten worden ontleend.

Plattegrond

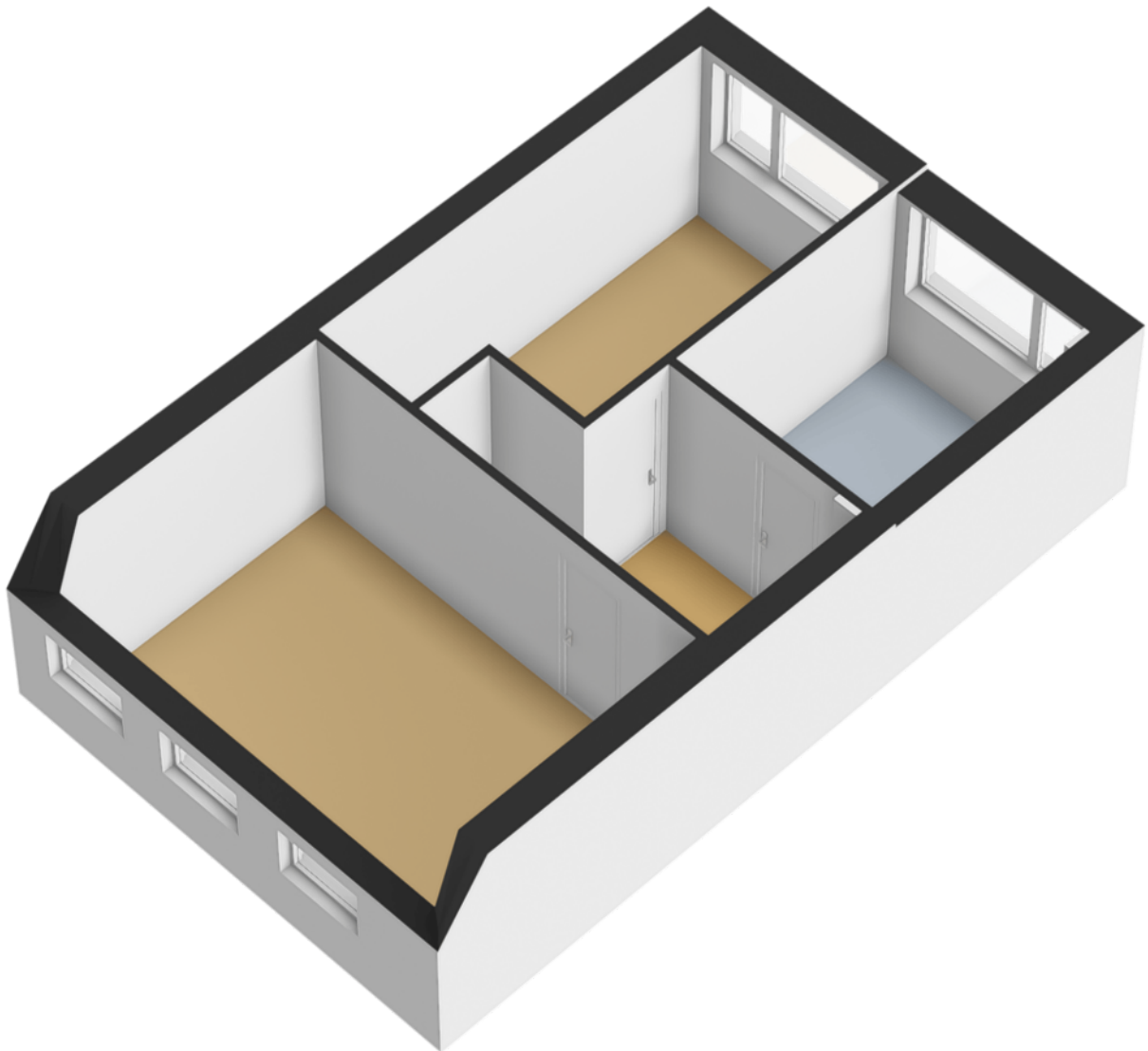


Plattegrond

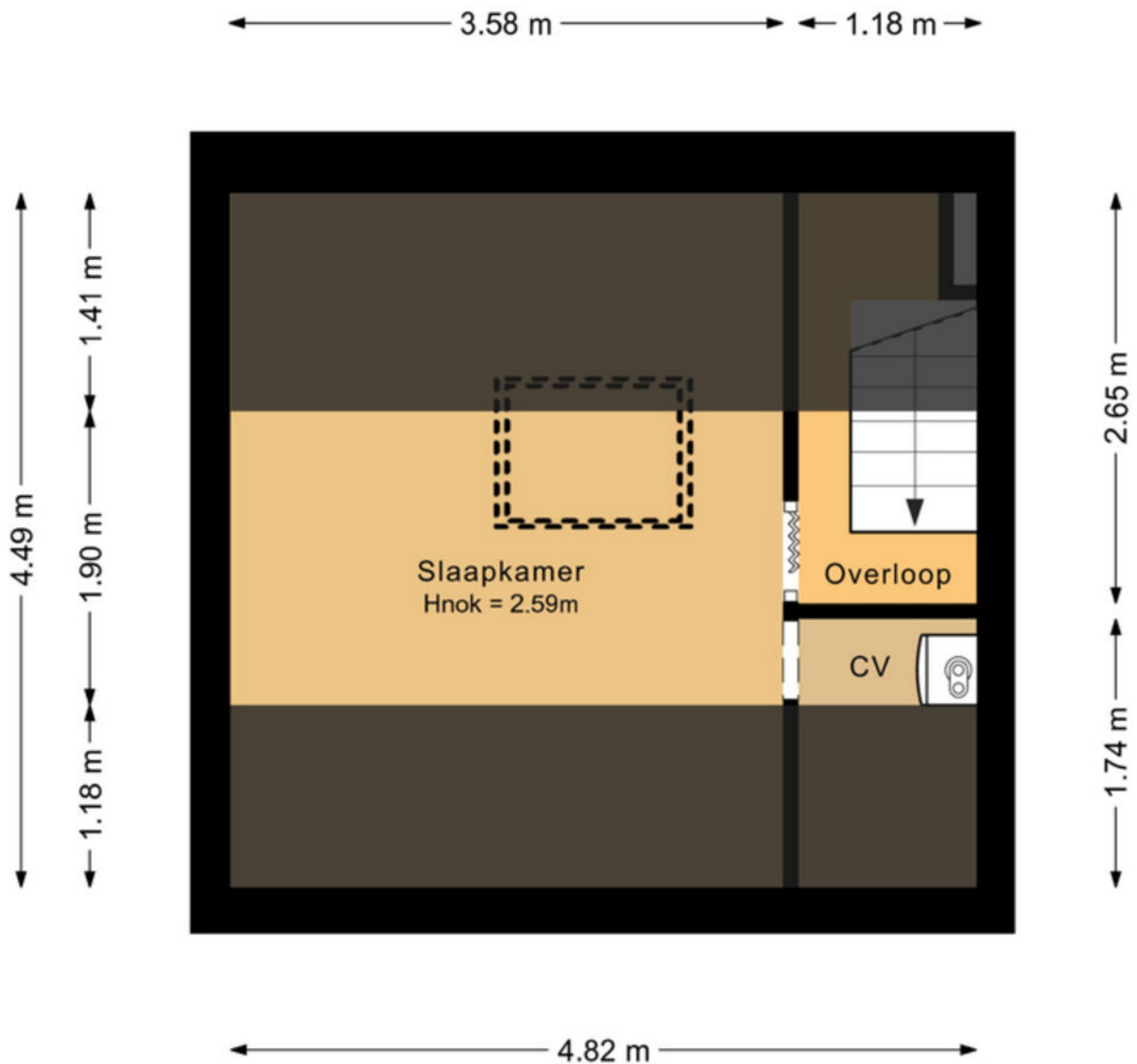


Aan de plattegronden kunnen geen rechten worden ontleend.

Plattegrond

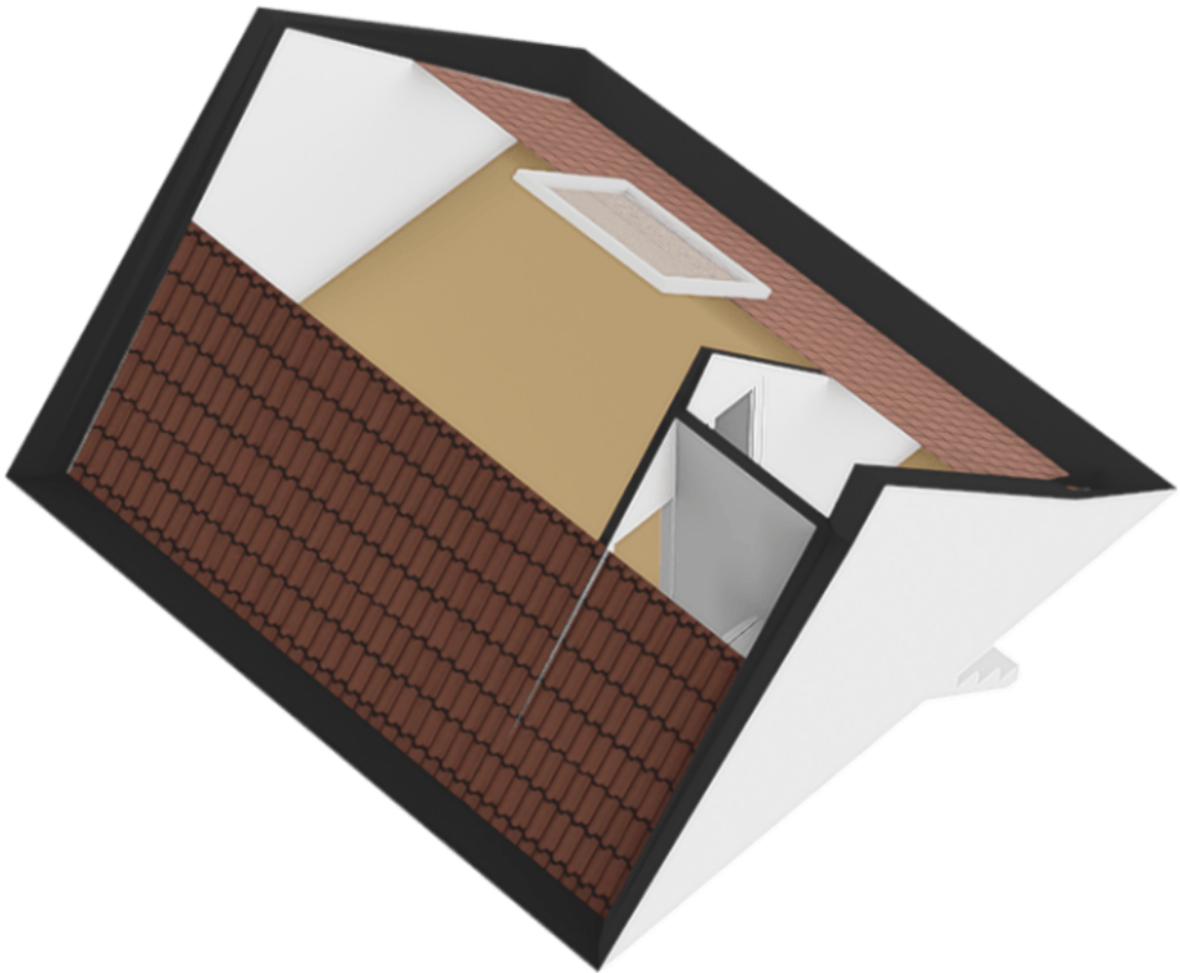


Plattegrond

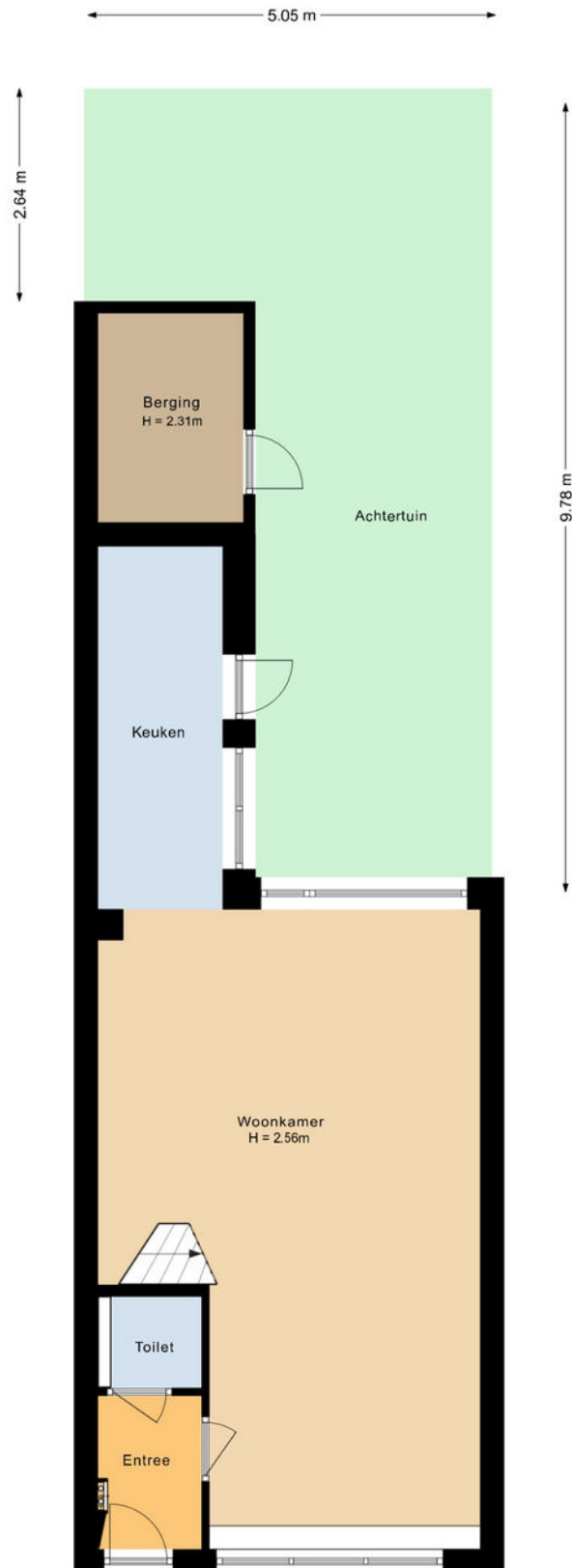


Aan de plattegronden kunnen geen rechten worden ontleend.

Plattegrond

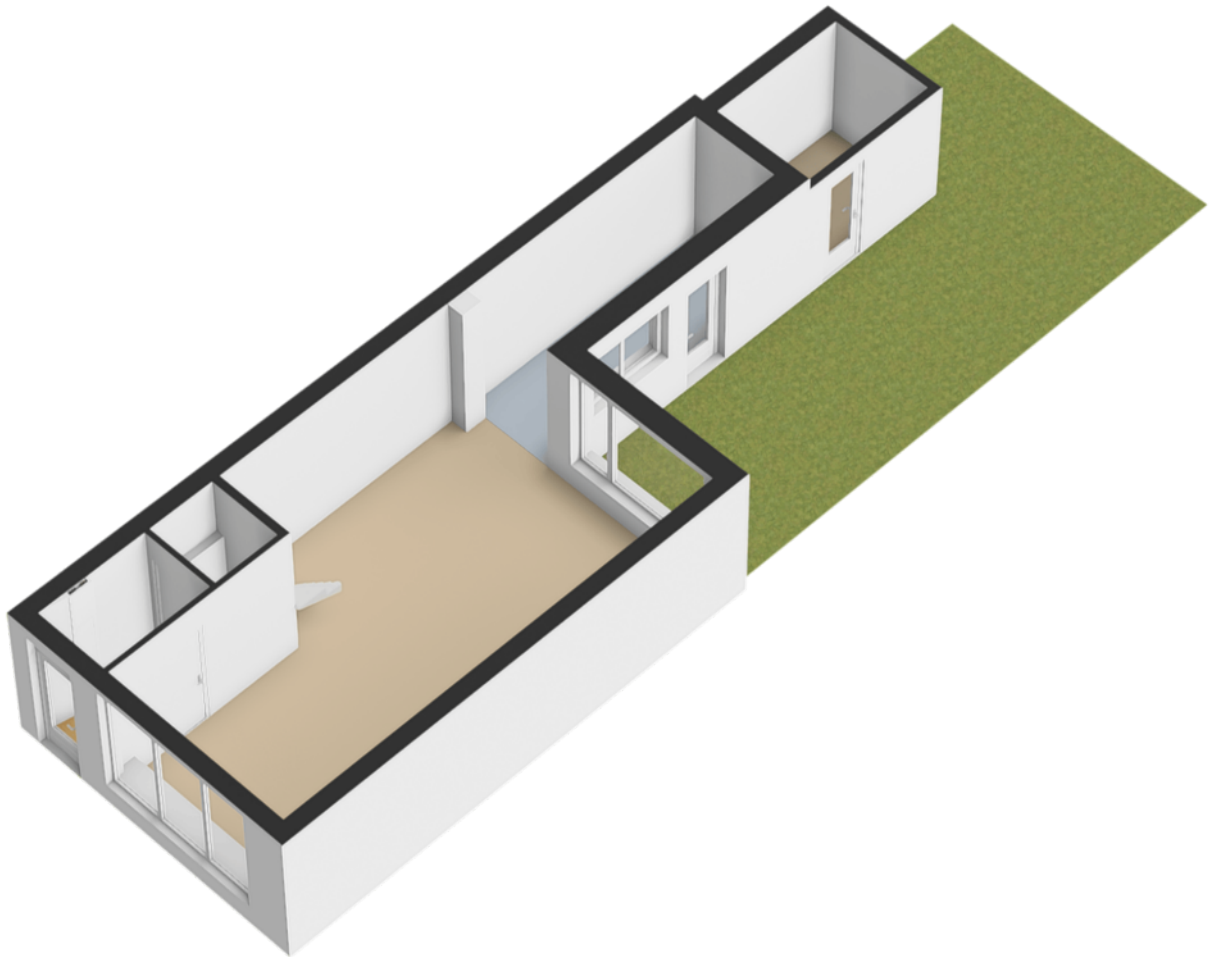


Plattegrond



Aan de plattegronden kunnen geen rechten worden ontleend.

Plattegrond




Kadastrale kaart

Kadastrale kaart

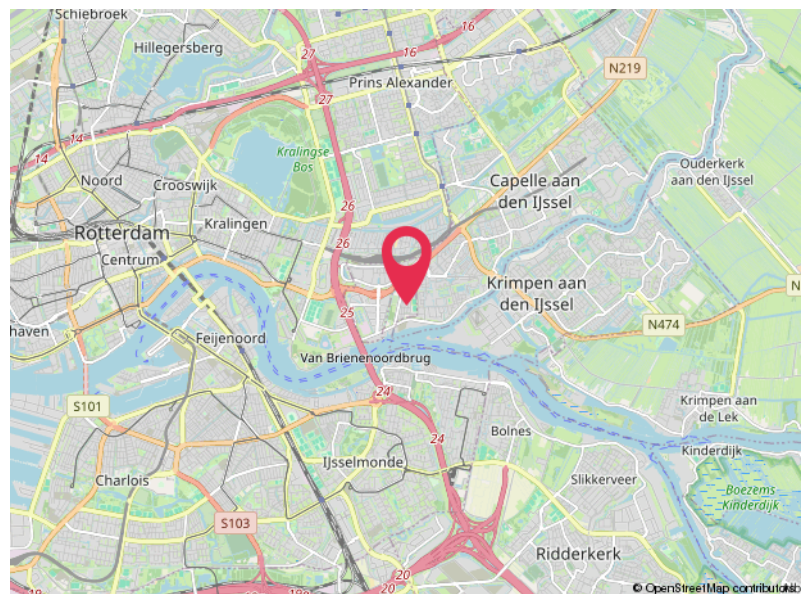
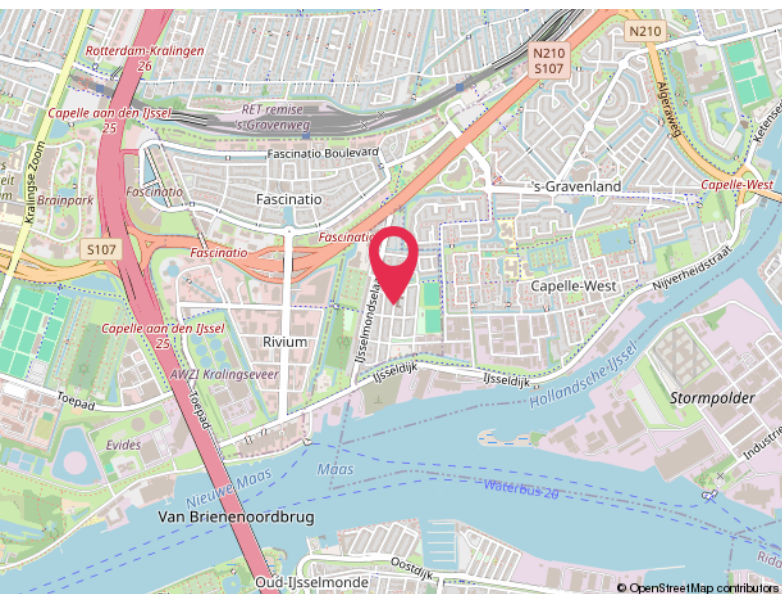
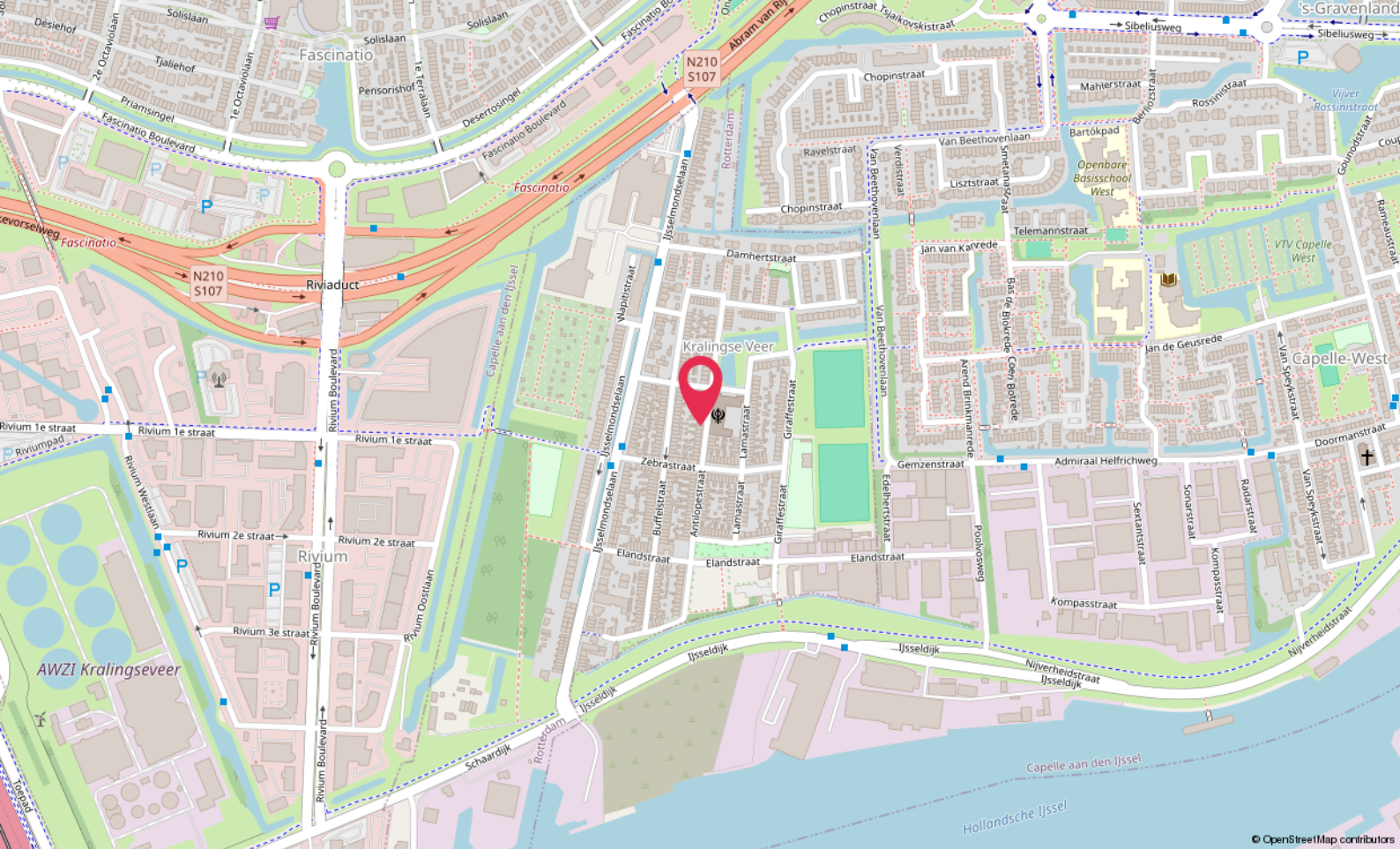
Uw referentie: ---



| | | | |
|-----------------------------------------------------------------------------------------------------------------------------------------------------|-----------------------------------------------------------------------------------------------------------------------------------------------------------------------------------------------------------|----------------------------------------------------------------------------------------------|---------------------------------------------------------------------------------------|
| <p>12345 25</p> <p>— Vastgestelde kadastrale grens — Voorlopige kadastrale grens — Administratieve kadastrale grens — Bebouwing</p> | <p>Deze kaart is noordgericht</p> <p>Perceelnummer</p> <p>Huisnummer</p> <p>Vastgestelde kadastrale grens</p> <p>Voorlopige kadastrale grens</p> <p>Administratieve kadastrale grens</p> <p>Bebouwing</p> | <p>Schaal 1: 500</p> <p>Kadastrale gemeente Kralingen</p> <p>Sectie H</p> <p>Perceel 359</p> |  |
|-----------------------------------------------------------------------------------------------------------------------------------------------------|-----------------------------------------------------------------------------------------------------------------------------------------------------------------------------------------------------------|----------------------------------------------------------------------------------------------|---------------------------------------------------------------------------------------|

Voor een eensluitend uittreksel, geleverd op 22 april 2026
De bewaarder van het kadaster en de openbare registers

Aan dit uittreksel kunnen geen betrouwbare maten worden ontleend.
De Dienst voor het kadaster en de openbare registers behoudt zich de intellectuele eigendomsrechten voor, waaronder het auteursrecht en het databankenrecht.



Locatie

ANTILOPESTRAAT 18
Rotterdam

Lijst van zaken

| | Blijft achter | Gaat mee | Ter overname |
|------------------------------------------|---------------|----------|--------------|
| Woning - Interieur | | | |
| (Gas)kachels | X | | |
| Verlichting, te weten | | | |
| - inbouwspots/dimmers | X | | |
| - opbouwspots/armaturen/lampen/dimmers | X | | |
| - losse (hang)lampen | X | | |
| | | | |
| (Losse)kasten, legplanken, te weten | | | |
| - Alle meubels | X | | |
| | | | |
| Raamdecoratie/zonwering binnen, te weten | | | |
| - gordijnrails | X | | |
| - overgordijnen | X | | |
| - rolgordijnen | X | | |
| | | | |
| Vloerdecoratie, te weten | | | |
| - laminaat | X | | |
| - plavuizen | X | | |
| | | | |
| Overig, te weten | | | |
| - spiegelwanden | X | | |
| - schilderij ophangstelsel | X | | |
| | | | |
| Woning - Keuken | | | |
| Keukenblok (met bovenkasten) | X | | |
| Keuken (inbouw)apparatuur, te weten | | | |
| - kookplaat | X | | |
| - afzuigkap | X | | |
| - magnetron | | X | |
| - oven | X | | |
| - koel-vriescombinatie | X | | |
| - vaatwasser | X | | |
| - Quooker | X | | |
| | | | |
| Keukenaccessoires, te weten | | | |
| - Wasmachine | X | | |
| | | | |

Lijst van zaken

| | Blijft achter | Gaat mee | Ter overname |
|--------------------------------------------------------------------|---------------|----------|--------------|
| Woning - Sanitair/sauna | | | |
| Toilet met de volgende toebehoren | | | |
| - toilet | X | | |
| - toiletrolhouder | X | | |
| - toiletborstel(houder) | X | | |
| - fontein | X | | |
| | | | |
| Badkamer met de volgende toebehoren | | | |
| - ligbad | X | | |
| - douche (cabine/scherm) | X | | |
| - wastafel | X | | |
| - wastafelmeubel | X | | |
| - toiletkast | X | | |
| - toilet | X | | |
| - toiletrolhouder | X | | |
| - toiletborstel(houder) | X | | |
| | | | |
| Woning - Exterieur/installaties/veiligheid/energiebesparing | | | |
| Brievenbus | X | | |
| (Voordeur)bel | X | | |
| Rookmelders | X | | |
| (Klok)thermostaat | X | | |
| Zonwering buiten | X | | |
| Telefoonaansluiting/internetaansluiting | X | | |
| Warmwatervoorziening, te weten | | | |
| - CV-installatie | X | | |
| - boiler | X | | |
| | | | |
| Tuin - Inrichting | | | |
| Tuinaanleg/bestrating | X | | |
| Beplanting | X | | |
| | | | |
| Tuin - Bebouwing | | | |
| Kasten/werkbank in tuinhuis/berging | X | | |
| | | | |
| Tuin - Overig | | | |

Lijst van zaken

| | Blijft achter | Gaat mee | Ter overname |
|------------------------|---------------|----------|--------------|
| Overige tuin, te weten | | | |
| - (sier)hek | X | | |
| - vlaggenmast(houder) | X | | |
| - Tuinstoelen | X | | |
| | | | |

Hoomz.

Antoon van Rijenplein 1
5021 AR Tilburg

+31 85 070 37 16
info@hoomz.nl
www.hoomz.nl