

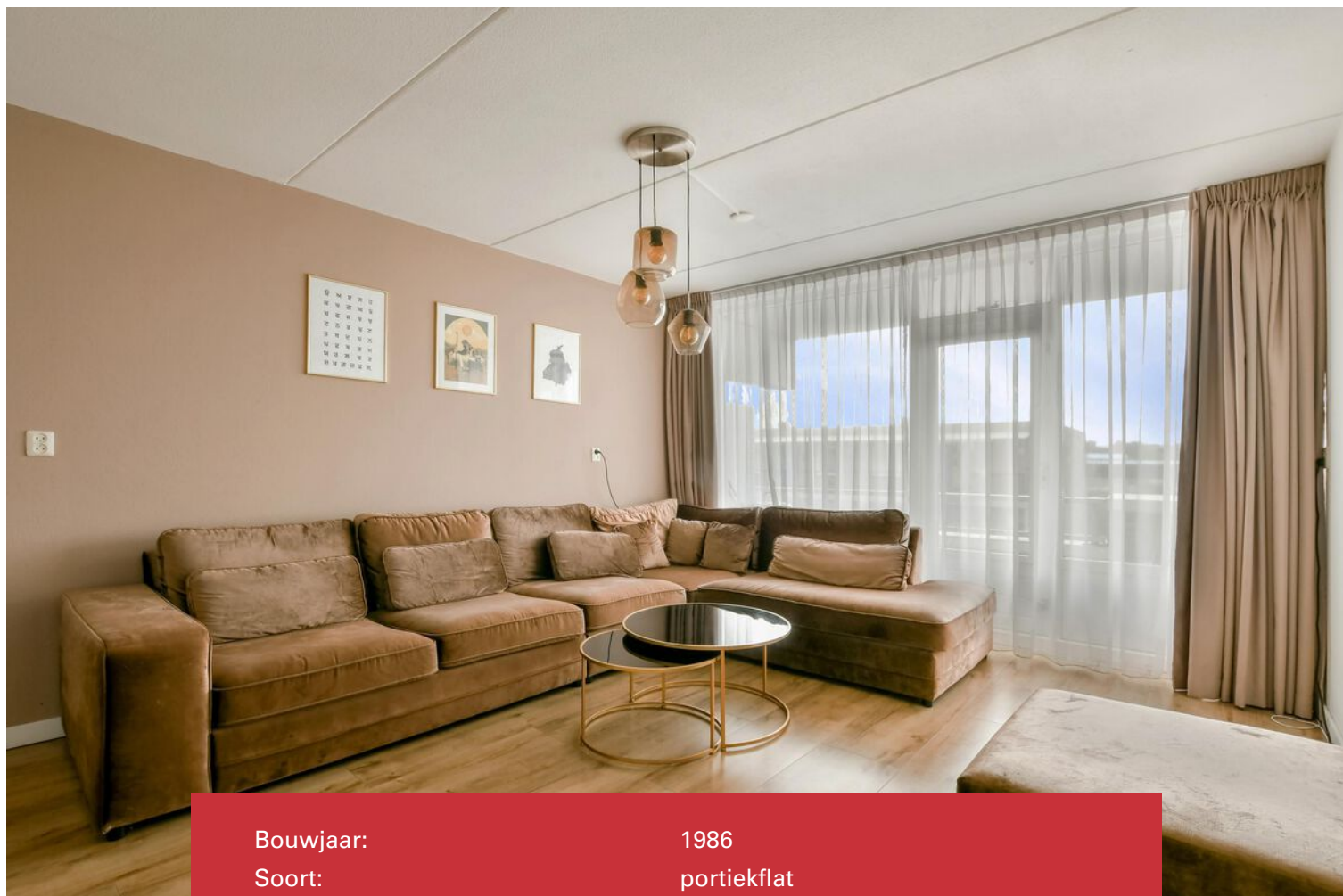
AMSTERDAM | Scherpenzeelstraat 61

vraagprijs € 335.000 k.k.

VINGER OG
Makelt het voor elkaar!

(020) 623 63 77 | info@lingerog.com
www.lingerog.com

Kenmerken & specificaties



Bouwjaar:	1986
Soort:	portiekflat
Kamers:	3
Inhoud:	226 m ³
Woonoppervlakte:	74 m ²
Perceeloppervlakte:	0 m ²
Overige inpanidige ruimte:	-
Gebouwgebonden buitenruimte:	11 m ²
Externe bergruimte:	5 m ²
Verwarming:	c.v.-ketel
Isolatie:	dubbel glas, volledig geïsoleerd
Energielabel:	B

Omschrijving

Licht en ruim 3-kamerappartement met twee balkons in groen Amsterdam Zuidoost

Comfortabel en praktisch ingedeeld 3-kamerappartement van circa 74 m², gelegen op de eerste verdieping van een verzorgd appartementencomplex. De woning beschikt over twee balkons, twee ruime slaapkamers en een externe berging op de begane grond.

De woonkamer is aangenaam licht en biedt toegang tot het balkon op het zuidoosten, gelegen over de volledige breedte van het appartement. De separate keuken is ruim opgezet en beschikt over voldoende ruimte voor een eettafel. Vanuit de keuken is het tweede balkon bereikbaar.

Indeling:

Entree op de eerste verdieping; hal met toegang tot alle vertrekken. Aan de achterzijde van de woning bevindt zich de lichte woonkamer met directe toegang tot het balkon over de volle breedte. Aansluitend ligt de separate keuken, voorzien van inbouwapparatuur en voldoende ruimte voor een eethoek. Vanuit de keuken is tevens het tweede balkon bereikbaar. Aan de voorzijde van het appartement bevindt zich de hoofdslaapkamer, van goed formaat en geschikt voor een tweepersoonsbed en kastruimte. De tweede slaapkamer ligt eveneens aan de achterzijde en is praktisch in te delen. De badkamer is centraal in de woning gesitueerd en voorzien van een inlopdouche, wastafelmeubel en aansluitingen voor wasmachine en droger. Daarnaast is er een separaat toilet bereikbaar vanuit de hal.

Op de begane grond beschikt het appartement over een externe berging.

Erfpacht:

De woning is gelegen op erfpachtgrond. De canon is afgekocht tot en met 31 mei 2035, waardoor u tot die datum geen erfpachtkosten betaalt. Er is een aanvraag ingediend voor een nieuwe erfpachtaanbieding.

Locatie:

De woning ligt in de wijk Reigersbos, een groene en ruim opgezette omgeving in Amsterdam Zuidoost (Gaasperdam). Op loopafstand bevindt zich het winkelcentrum Reigersbos met diverse winkels en voorzieningen.

Voor recreatie ligt de Gaasperplas op korte afstand. In de directe omgeving zijn tevens scholen en sportfaciliteiten aanwezig.

Bereikbaarheid:

Goede bereikbaarheid met zowel de auto als het openbaar vervoer. De uitvalswegen A1, A2, A9 en A10 zijn snel te bereiken. Metrostation Reigersbos ligt op loopafstand en biedt een directe verbinding met het centrum van Amsterdam.

Kenmerken:

Gebruiksoppervlakte wonen: 74 m² (conform NEN2580)

3-kamerappartement met 2 slaapkamers

Ruime keuken met eethoek

Energie label B

Erfpacht afgekocht tot 31-05-2035

Aanvraag nieuwe erfpachtvoorwaarden gedaan

Twee balkons

Actieve en professioneel beheerde VvE

Servicekosten: € 190,- per maand

Parkeren met vergunning: € 80,- per jaar (max. 2)

Berging op de begane grond
Oplevering in overleg

















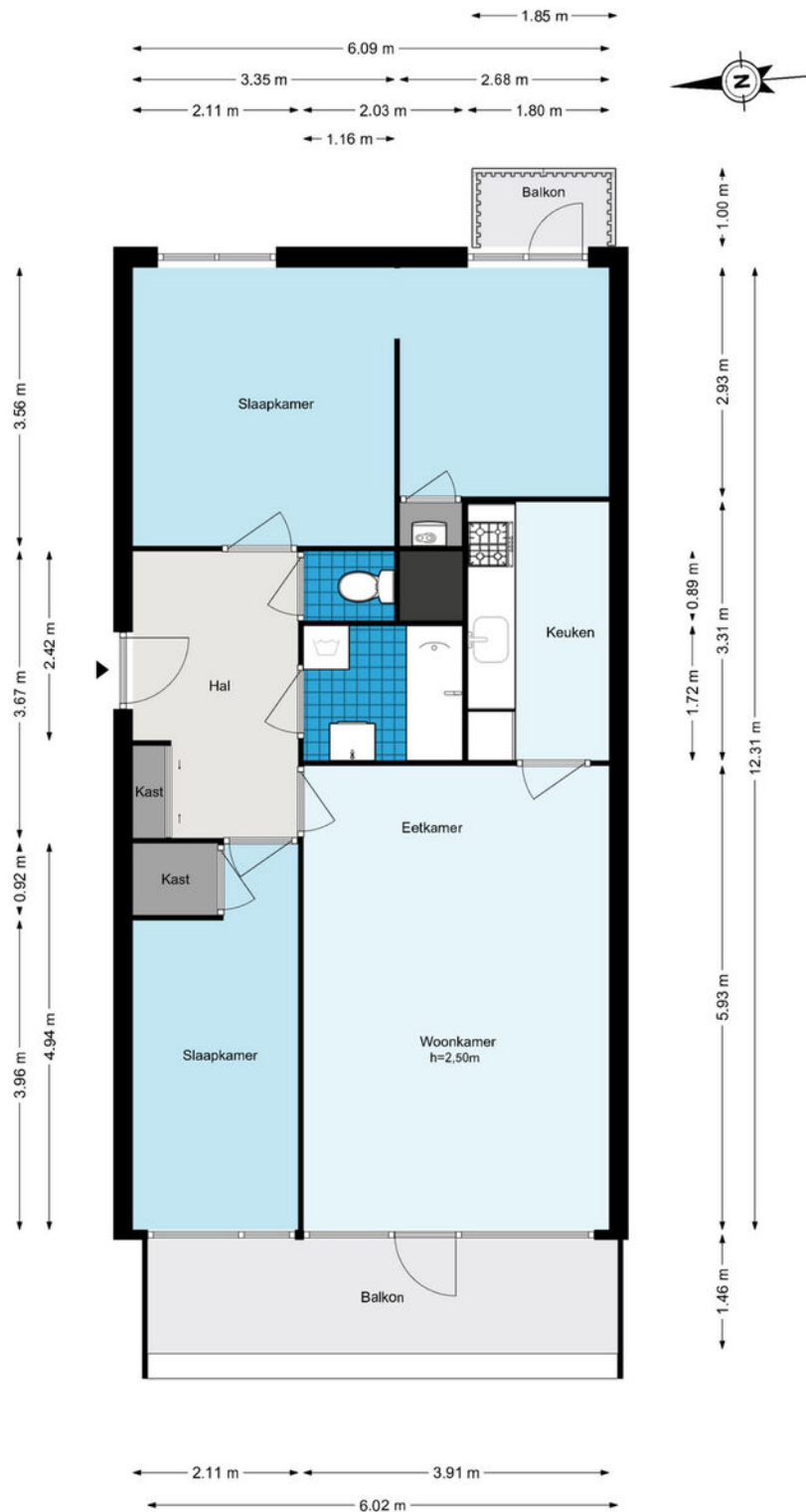






Plattegrond

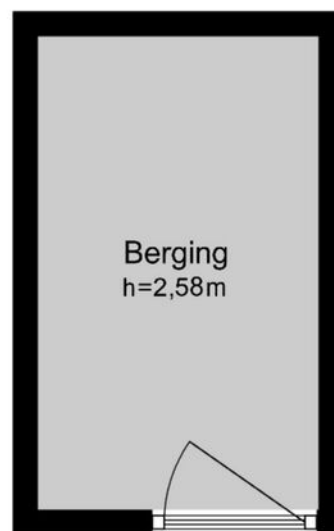
Scherpenzeelstraat 61 - Amsterdam Appartement



Plattegrond

Scherpenzeelstraat 61 - Amsterdam Berging

← 1.68 m →

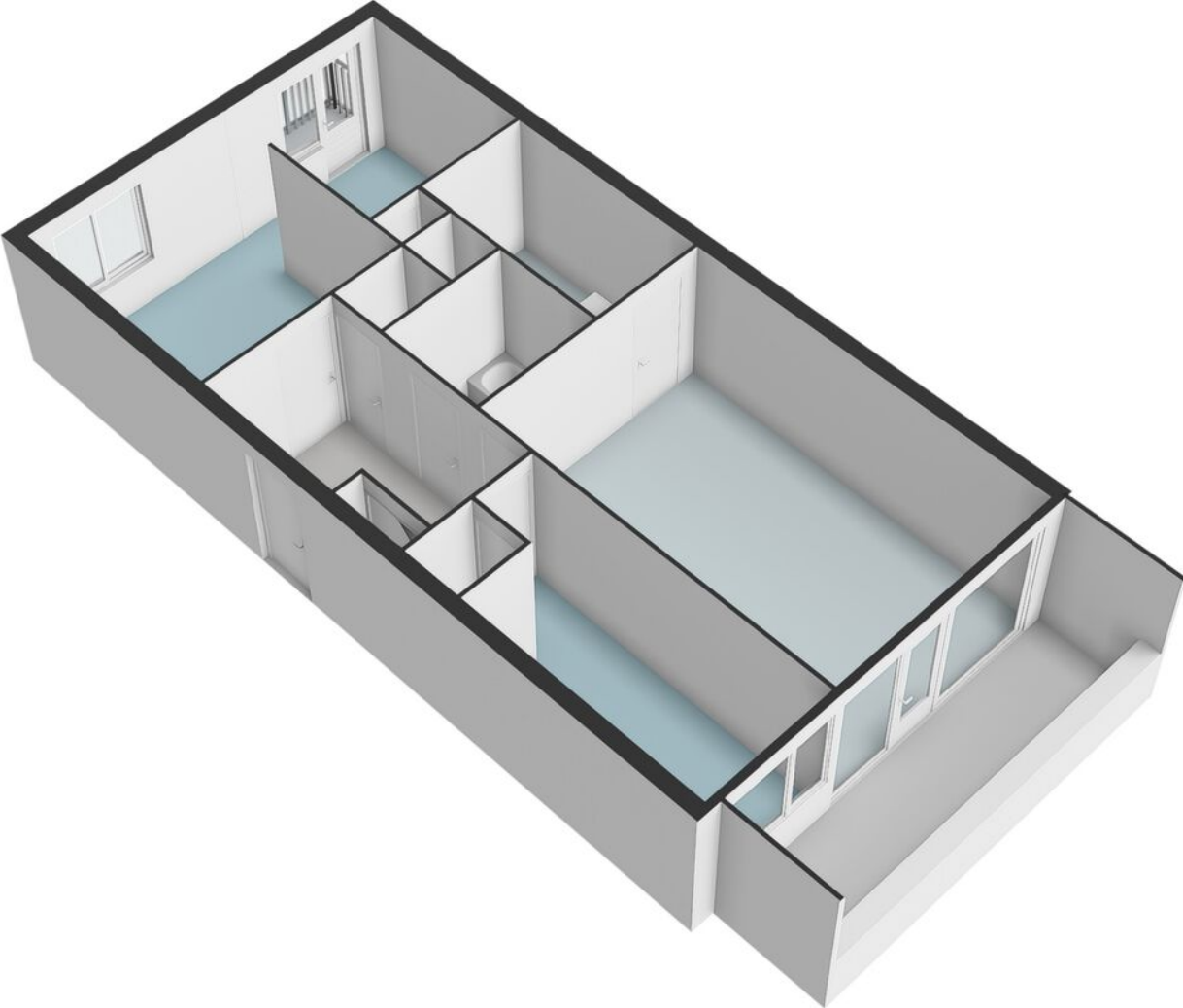


↑ 2.83 m ↓

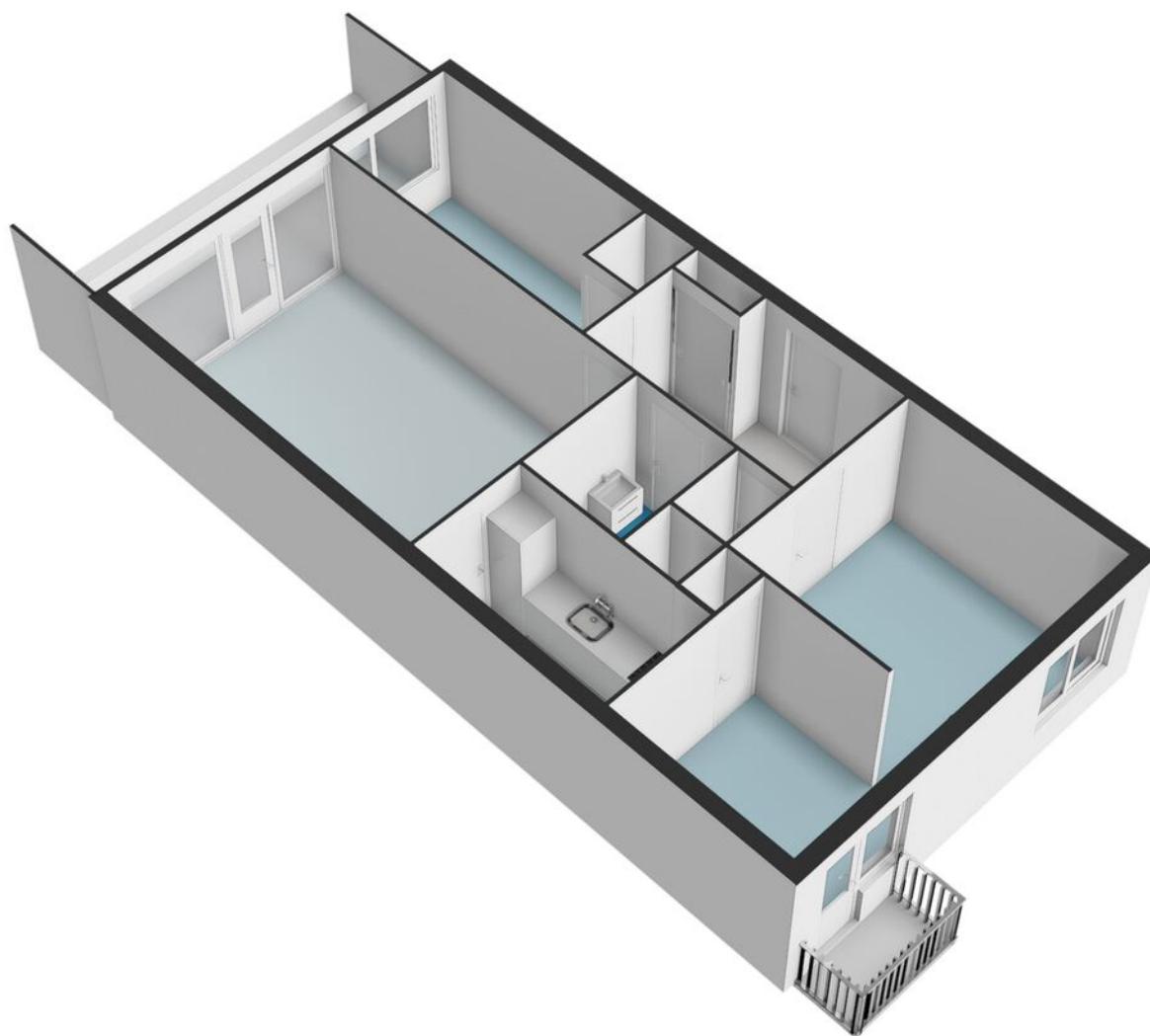
De plattegronden zijn geproduceerd voor promotionele doeleinden en ter indicatie.
Aan de plattegronden kunnen geen rechten worden ontleend.

© www.woningmedia.nl

Plattegrond



Plattegrond



Heeft u interesse?



Fazantenweg 53
1021 HL Amsterdam

(020) 623 63 77 | info@lingerog.com
www.lingerog.com