

TE KOOP



Industrieweg 9
Middelbeers

Vraagprijs
€ 795.000,-
kosten koper

ALGEMENE GEGEVENS

U ontvangt hierbij de vrijblijvende verkoopinformatie van Industrieweg 9 te Oost-, West- en Middelbeers. Deze brochure is onder voorbehoud van wijzigingen in teksten en tekeningen. Aan deze brochure kunnen geen rechten worden ontleend.

Wij geven u in deze brochure een globale omschrijving en indruk van de indeling. Voor maatvoering verwijzen wij u naar bijgaande tekeningen.

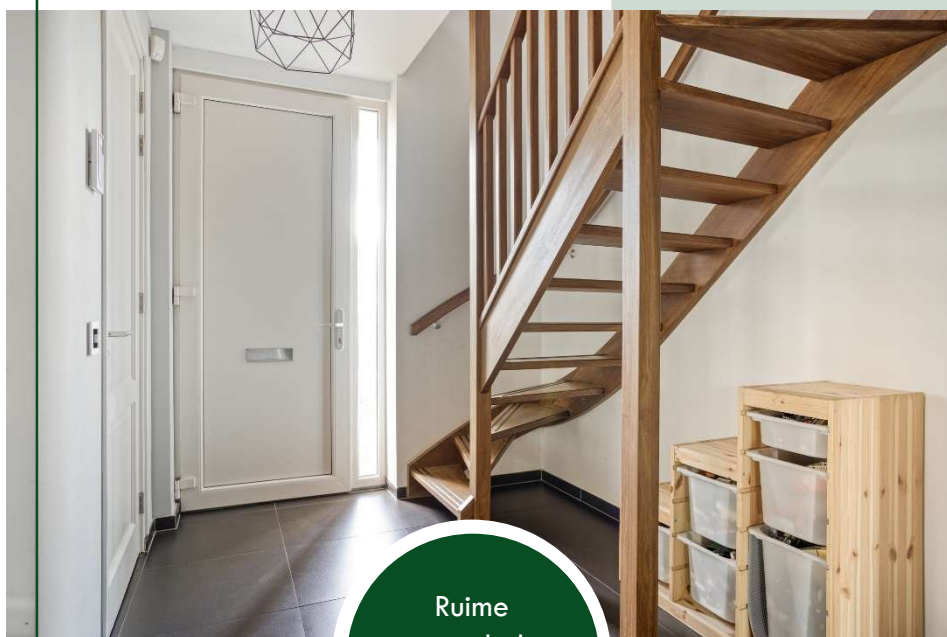
- Bouwjaar ca. 2009
- Inhoud woning ca. 828 m³
- Gebruiksoppervlakte wonen ca. 223 m²
- Gebouw gebonden buitenruimte ca. 13 m²
- Externe bergruimte ca. 34 m²
- Perceel ca. 588 m²
- Energielabel A
- 30 Zonnepanelen, jaar 2023

Royale
vrijstaande
bedrijfswoning

Bent u op zoek naar een royale, vrijstaande woning die comfort en multifunctionaliteit moeiteloos combineert? Deze eigentijdse eengezinswoning (bedrijfswoning) met vrijstaande garage is keurig onderhouden en biedt met een energielabel A, 30 zonnepanelen, vloerverwarming en een airconditioningsysteem een zeer hoog wooncomfort. De woning is royaal bemeten en beschikt over een heerlijke lichte living, een tuingerichte keuken, bijkeuken, vier ruime slaapkamers (mogelijkheid tot meer), een grote multifunctionele zolderruimte en over een nette praktijkruimte op de begane grond. De zonnige achtertuin op het zuiden biedt optimale privacy en is voorzien van een heerlijke terrasoverkapping met glazen schuifwanden. Met een eigen oprit voor meerdere auto's, een carport en een vrijstaande stenen garage is er aan parkeergelegenheid geen gebrek. Het geheel is gesitueerd op een bedrijventerrein in het sfeervolle Middelbeers

Hier geniet u van een landelijke omgeving met alle dagelijkse voorzieningen en uitvalswegen naar Eindhoven en Tilburg binnen handbereik. Een unieke kans op duurzaam en veelzijdig wonen!





Ruime
ontvangsthal met
moderne
toiletruimte

Via de verzorgde, ruime voortuin bereikt u de overdekte entree van de woning. Bij binnenkomst in de ontvangsthall valt direct het hoogwaardige afwerkingsniveau op: een strakke, antracietkleurige keramische tegelvloer met stenen plinten die drempelloos is doorgelegd over de gehele begane grond, gecombineerd met glad stucwerk en luxe houten paneeldeuren.



De hal biedt toegang tot een hardhouten trapopgang, de meterkast (15 groepen met krachtstroom), de praktijkruimte, de woonkamer en keuken en tot een moderne toiletruimte in lichte neutrale kleurtonen. De nette toiletruimte is ingericht met een wandcloset en fonteintje en voorzien van daglicht en mechanische ventilatie.

Woonkamer
met veel
lichtinval



De woonkamer is met recht het kloppend hart van deze woning te noemen; een riante en lichte leefruimte waar comfort en stijl samenkomen. Dankzij de grote raampartijen aan meerdere zijden geniet de kamer van een overvloed aan natuurlijk daglicht, wat het ruimtelijke karakter extra benadrukt.

De afwerking is van een hoog niveau: de strakke, antracietkleurige keramische tegelvloer is drempelloos



Ruime zithoek
aan voorzijde

doorgelegd vanuit de hal en is voorzien van aangename vloerverwarming voor een optimaal woonklimaat. In het wit gestuukte plafond met klassieke sierlijst zijn diverse inbouwspots verwerkt die zorgen voor een sfeervolle verlichting in de avonden. De wanden zijn deels voorzien van lichtgrijs stucwerk en deels van een smaakvol, licht vergrijsd groen behang, wat de ruimte een eigentijdse en rustige uitstraling geeft.

BEGANE GROND: WOONKAMER



Lichte en ruime
eethoek
met prachtig zicht
op de tuin



De zithoek bevindt zich aan de voorzijde van de woning en biedt mooi zicht op de ruime voortuin. Er is hier meer dan voldoende opstelruimte voor een riant bankstel.

De eethoek aan de achterzijde biedt volop plek voor een grote, vrijstaande eettafel waar u uitgebreid kunt dineren met familie en vrienden. Een absolute eyecatcher is de brede pui tot op vloerpeil met schuifdeuren en zijlichten, waardoor u

geniet van prachtig zicht op de achtertuin en ook direct toegang heeft tot de aangrenzende terras-overkapping. Voor de warme zomerdagen is de woonkamer uitgerust met een geïntegreerd airconditioning systeem, dat subtiel in het plafond is weggewerkt.

Vanuit het eetgedeelte is er een open en gemakkelijke toegang tot de aangrenzende keuken.

Ruime en lichte
keuken



De keuken is een schitterende, tuingerichte ruimte waar kookcomfort en design samenkomen. Door de grote glazen pui die tot aan het vloerpeil reikt, valt er een prachtige hoeveelheid daglicht naar binnen. Een glazen deur biedt vanuit hier directe toegang tot de terrasoverkapping, waardoor de keuken in de zomermaanden naadloos overloopt in het buitenleven.



Keuken met moderne
keukeninrichting

De keuken is uitgevoerd in een moderne, parallelle opstelling die bestaat uit een breed kookeiland met een gezellig bargedeelte en een kamerhoge kastenwand. Het ontwerp is strak en tijdloos, gekenmerkt door witte greeploze hoogglans fronten en soft-close lades. Het geheel is zeer stijlvol afgewerkt met een luxe werkblad van zwart graniet.



Tuingerichte en
compleet
uitgeruste keuken

De wanden zijn hier voorzien van een combinatie van wit stucwerk en lichtgroen behang, wat goed aansluit bij de antracietkleurige keramische tegelvloer (incl. vloerverwarming). Het plafond is strak gestuukt en voorzien van diverse inbouwspots voor de juiste werk- en sfeerverlichting. Net als in de rest van de woning zorgt het airconditioning systeem ook in de keuken voor een aangename temperatuur.



Deze keuken is volledig uitgerust met hoogwaardige inbouwapparatuur van gerenommeerde merken: een 4-pits inductiekookplaat van Siemens, een afzuigkap, een uitgebreide set Siemens-apparatuur, bestaande uit een stoomoven, een combi-ovenmagnetron en een luxe inbouw-koffiezetapparaat, een koelkast en een aparte vriezer, beide van het kwaliteitsmerk Liebherr, een RVS gootsteen en een vaatwasser van Miele.



Keurige bijkeuken
met toegang tot tuin



Grenzend aan de keuken bevindt zich de praktische en keurige bijkeuken. Deze ruimte is uitgevoerd met dezelfde hoogwaardige materialen als de overige leefruimtes waardoor er een eenvormig geheel ontstaat. Een pluspunt is de kamerhoge kastenwand: deze biedt een enorme hoeveelheid aan extra bergruimte. Daarnaast voorziet een loopdeur met glas voor natuurlijk daglicht en in een directe verbinding met de tuin. Hierdoor fungeert de bijkeuken ook als een ideale 'achterom'

Werkkamer/ Praktijkruimte

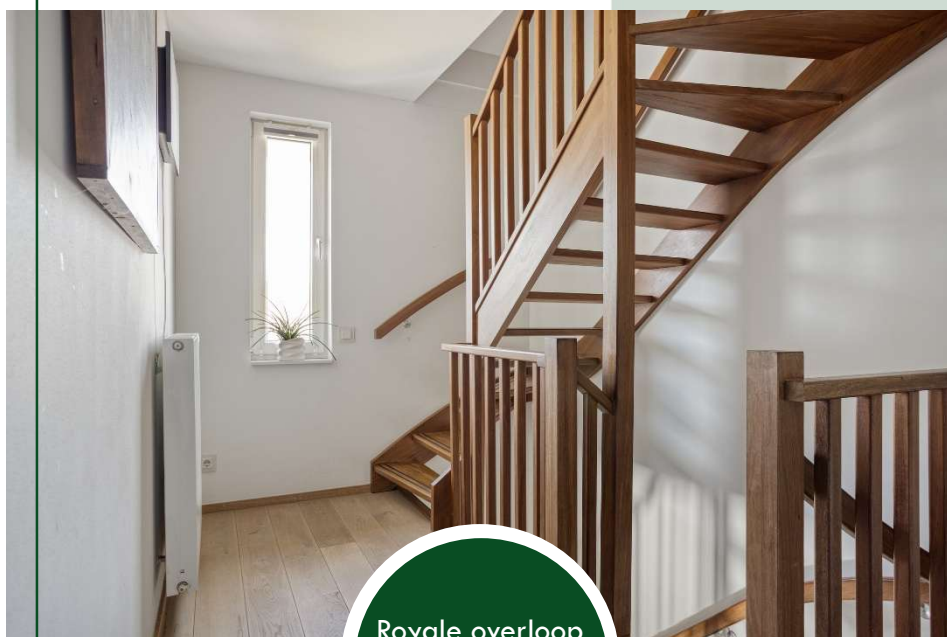


Direct bij binnenkomst in de woning is er via de ontvangsthal toegang tot de goed bemeten praktijkruimte. Deze is aan de voorzijde van de woning gelegen, wat het een ideale plek maakt voor een kantoor of praktijk aan huis, waarbij zakelijk en privé optimaal gescheiden kunnen blijven. De ruimte straalt rust en professionaliteit uit dankzij de strakke afwerking. Net als in de living is hier de antracietkleurige keramische tegelvloer doorgelegd,



Verzorgd afgewerkte werkruimte

de wanden en het plafond zijn voorzien van wit stucwerk, wat de kamer een frisse en heldere aanblik geeft. Het betreft een prettig licht vertrek, waardoor het een fijne plek is om gedurende de dag te werken of cliënten te ontvangen. In het plafond zijn diverse inbouwspots verwerkt voor een gelijkmatige en functionele verlichting. Het vertrek leent zich ook goed voor gebruiksdoelen als tv-kamer, bibliotheek of een speelkamer voor de kinderen.



Royale overloop
met natuurlijk
daglicht

Middels de hardhouten trapopgang vanuit de hal bereikt u de overloop op de eerste verdieping. Deze centrale verkeersruimte vormt de spil van de bovenverdieping en biedt toegang tot drie royale slaapkamers, de wasruimte en de badkamer. De overloop straalt, net als de rest van de verdieping, een moderne sfeer uit. De sfeervolle eikenhouten vloer is hier mooi is doorgelegd naar alle slaapvertrekken.



De wanden en plafonds zijn afgewerkt met stucwerk in lichte tinten. Ook de verdieping is voorzien van een ingebouwd airconditioningsysteem dat zorg draagt voor een aangename temperatuur tijdens warme zomernachten. De luxueuze houten paneeldeuren, die in de gehele woning aanwezig zijn, geven de overloop een extra stijlvol accent. Vanaf de overloop is via een vaste trapopgang tevens de tweede verdieping bereikbaar

Ruim bemeten
ouderslaapkamer



Deze master bedroom aan de voorzijde van de woning mag met recht royaal genoemd worden. De kamer geniet van een uitermate veel natuurlijk lichtinval door de brede raampartij, wat de eigentijdse uitstraling in neutrale kleurtonen extra benadrukt. Daarnaast is de ruimte voorzien van diverse inbouwspots.



Uitermate licht
slaapvertrek aan
voorzijde woning

Een groot pluspunt is de brede garderobekast, die veel praktische hang- en legruimte biedt voor uw garderobe.



Grote en
aangenaam lichte
2^e slaapkamer

Gelegen aan de zonnige tuinzijde van de woning, biedt deze kamer heel wat licht en rust. Dankzij de raampartijen aan twee zijden is er een unieke tweezijdige lichtinval, wat de kamer een zeer open en aangenaam karakter geeft.



De afwerking in frisse, lichte tinten is, net als in de rest van de woning, van een goed niveau. Ook dit vertrek is voorzien van diverse inbouwspots.

Ruime en nette 3^e slaapkamer



De derde kamer, gelegen aan de straatzijde is eveneens ruim bemeten en uitermate geschikt als volwaardige tienerkamer of luxe logeerkamer. De kamer is uitgevoerd in lichte, neutrale tinten die perfect passen bij de eikenhouten vloer en voorzien van inbouwspots in het plafond.



Grote en lichte wasruimte/4^e slaapkamer

Aan de tuinzijde bevindt zich een multifunctionele ruimte die momenteel is ingericht als praktische wasruimte. Naast de aansluitingen voor de wasmachine en droger biedt dit vertrek echter voldoende ruimte en dezelfde hoogwaardige afwerking als de andere slaapkamers. Hierdoor is de kamer eenvoudig in te zetten als een volwaardige vierde slaap- of werkkamer.



Compleet ingerichte, moderne badkamer

De badkamer is riant van opzet en heeft een moderne, luxe uitstraling. Gelegen aan de rustige tuinzijde, profiteert de ruimte van een prettige lichtinval en uitstekende privacy.

Het interieur is uitgevoerd in een tijdloze, neutrale kleurstelling met een lichtgrijze keramische tegelvloer en wanden die deels zijn bekleed met moderne, witte horizontale tegels. Het plafond is strak wit gestuukt en voorzien van



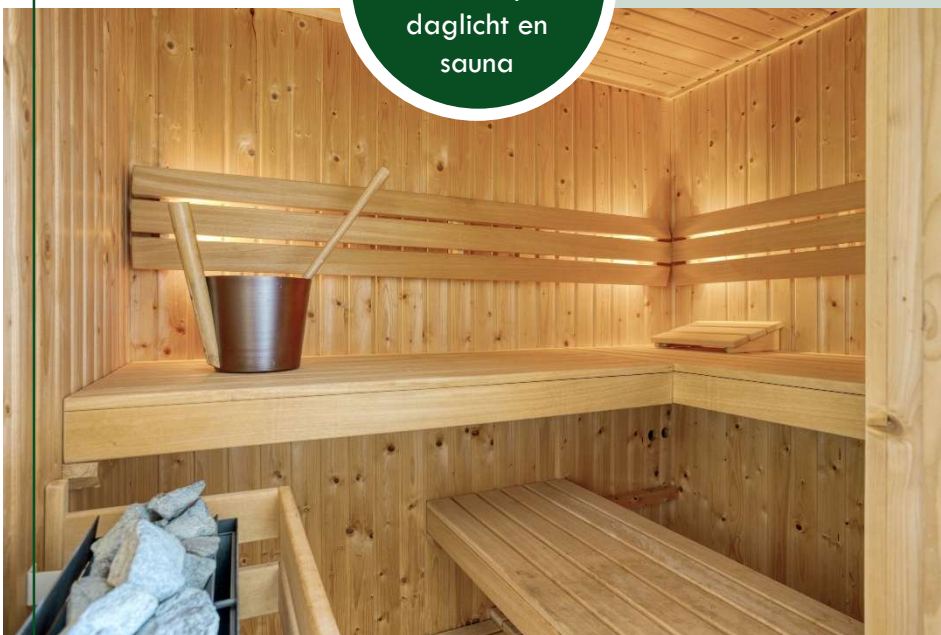
sfeervolle inbouwverlichting die de ruimte gelijkmatig verlicht.

De badkamer is van alle gemakken voorzien en biedt een hoog niveau van comfort: een breed meubel met twee waskommen en vier praktische lades biedt voldoende ruimte voor het hele gezin, boven het meubel bevindt zich een brede spiegelkast met verlichting, aangevuld met een verticale toiletkast in houtlook voor extra opbergruimte.



Nette
badkamer met
natuurlijk
daglicht en
sauna

U heeft de keuze uit een ruime inloofdouche voorzien van een thermostaatkraan of een heerlijk ontspannend bubbelbad. De ruimte is compleet met een wandcloset en een stijlvolle designradiator.



Als uniek extra beschikt deze ruimte over een eigen tweepersoons sauna, ideaal voor totale ontspanning aan huis. Voor een fris binnenklimaat is de badkamer uitgerust met zowel mechanische ventilatie als een raam voor natuurlijke ventilatie en daglicht.



zolderverdieping
met dakkapel

De tweede verdieping van de woning is via een vaste trapopgang bereikbaar en biedt een verrassende hoeveelheid ruimte en mogelijkheden. U arriveert eerst op een bescheiden voorzolder die toegang biedt tot de grote zolderkamer.



De hoofdruimte op deze verdieping is werkelijk royaal te noemen en ademt een eigentijdse sfeer uit. De vloer is voorzien van een warme eikenhouten vloer en de wanden zijn in een witte tint uitgevoerd. Aan de tuinzijde is een dakkapel geplaatst, die niet alleen zorgt voor extra loopruimte, maar ook voor een prettige lichtinval en een mooi uitzicht over de omgeving.

Riante
zolderruimte
met vele
mogelijkheden



Dankzij de omvang en de keurige afwerking biedt deze verdieping talloze gebruiksmogelijkheden. Ideaal in te richten als chill-ruimte, hobbykamer of eigen sportruimte of als een rustige, lichte werkkamer of atelier.



Zolder met
mogelijkheid voor
extra slaapkamers

Voor grotere gezinnen biedt de ruimte de mogelijkheid om naar eigen wens opgedeeld te worden, waardoor er relatief eenvoudig twee extra volwaardige slaapvertrekken gerealiseerd kunnen worden.

Privacy biedende achtertuin



De achtertuin van deze woning is een heerlijke buitenruimte waar rust, privacy en zonlicht centraal staan. Dankzij de gunstige oriëntatie op het zuiden geniet u hier gedurende de gehele dag van een zonnig karakter.



Achtertuin met gunstige oriëntatie op het zuiden

De tuin biedt een verzorgde inrichting die uitnodigt tot ontspanning. Direct aan de achtergevel bevindt zich een breed terras uitgevoerd in tegelbestrating, ideaal voor een lounge-set of een grote eettafel. De tuin beschikt over een groen gazon, borders met vaste beplanting en decoratief siergrind. Privacy is gewaarborgd door een combinatie van houten en stenen erfafscheidingen en stalen hekwerken.

BUITENRUIMTE: ACHTERTUIN



Tuin met
verscheidene
zitgelegenheden

De tuin is voorzien van een buitenkraan en een stalen, afsluitbaar poortje dat direct toegang biedt tot de oprit (achterom). Achter de garage is een praktische plek gecreëerd voor afvalcontainers en tuinmaterialen, zodat deze netjes uit het zicht staan.



Een absoluut hoogtepunt van de buitenruimte is de ruime terrasoverkapping. Deze overkapping biedt voldoende plek voor een grote tuintafel en is volledig afsluitbaar met glazen schuifpanelen. Hierdoor wordt het buitenseizoen aanzienlijk verlengd en kunt u een groot deel van het jaar heerlijk beschut van de tuin genieten.

BUITENRUIMTE: ACHTERTUIN

Garage met
bergzolder,
daglicht en
elektrische
garagedeur



Links naast de woning bevindt zich een vrijstaande stenen en met pannen bekapte garage. Deze is volledig geïsoleerd, voorzien van een tegelvloer, verwarming, elektra en een elektrische sectionaal garagedeur. Middels een vlizotrap is de bergzolder bereikbaar. De garage biedt plaats voor 1 auto. Gezien de afwerking is de ruimte ook zeer geschikt als kantoor of extra praktijkruimte aan huis.



Vrijstaande
stenen garage met
carport

Direct aan de voorzijde van de garage bevindt zich een carport met opstelruimte voor 1 voertuig. Daarnaast is er nog een oprit aanwezig met parkeergelegenheid voor meerdere auto's op eigen terrein.

BUITENRUIMTE: GARAGE + CARPORT



Ruime en
groen ingerichte
voortuin

De voortuin van deze woning is ruim opgezet en geeft het geheel een representatieve uitstraling. Het onderhoud is goed, waarbij de inrichting bestaat uit een combinatie van bestrating, een gazon en borders met vaste beplanting.



Daarnaast zorgen hoog groen en beukenhagen voor een natuurlijke afscheiding en een prettige sfeer.

BUITENRUIMTE: VOORTUIN

Parkeer-
gelegenheid op
eigen terrein voor
meerdere auto's



De woning is gelegen aan de Industrieweg in het gemoedelijke Middelbeers. De straat kenmerkt zich door een rustig karakter met voldoende openbare parkeergelegenheid. Middelbeers maakt deel uit van de gemeente Oirschot en staat bekend om zijn prachtige bos- en natuurgebieden, ideaal voor wandel- en fietstochten.



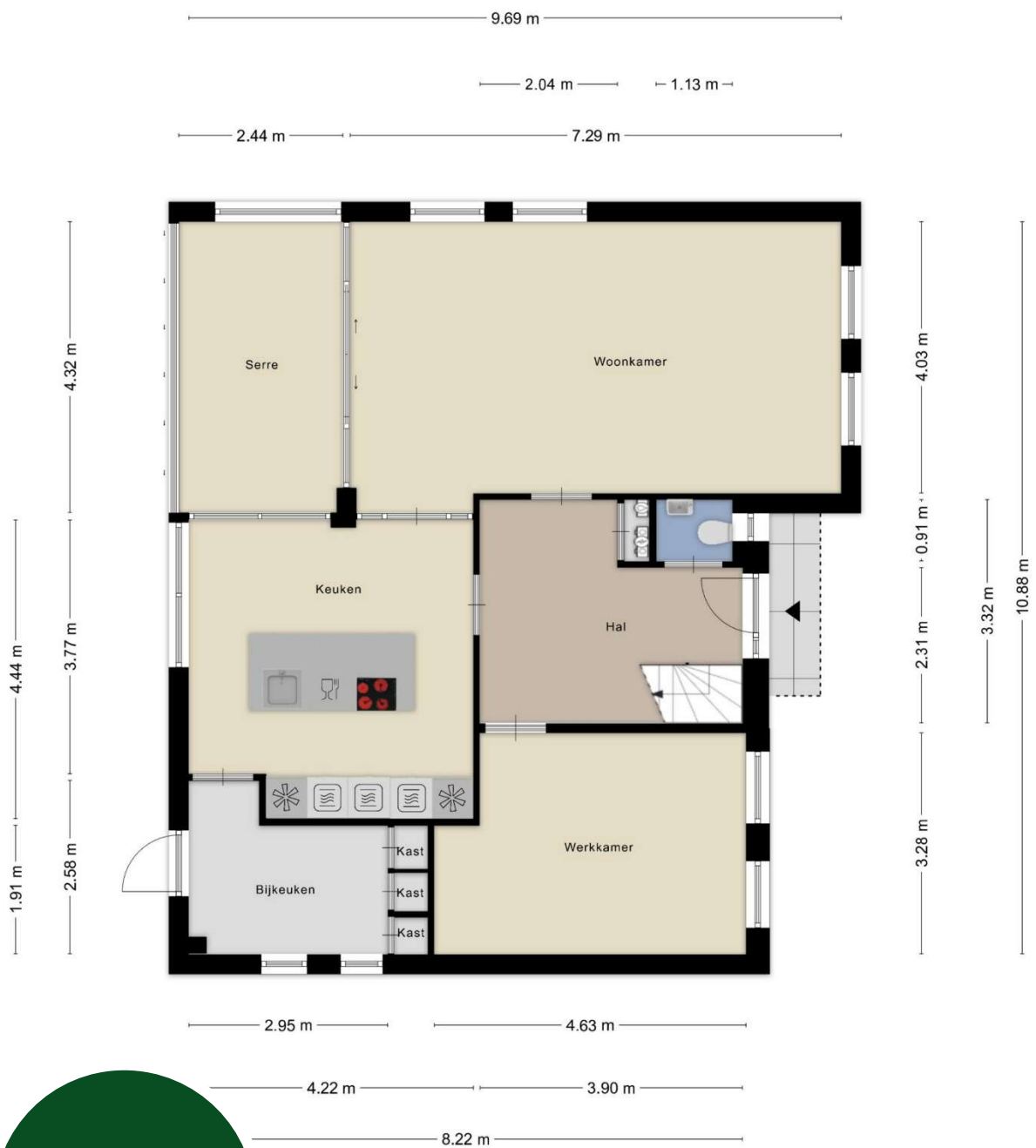
Prachtig wandelen
bij De Heilige Eik

Het geheel bevindt zich op loop- en fietsafstand van diverse voorzieningen zoals sportvelden, basisscholen en de gezellige dorpskern met winkels en terrassen. De ontsluiting is uitstekend; via nabijgelegen uitvalswegen zijn steden als Eindhoven (met vliegveld), Tilburg en 's-Hertogenbosch snel bereikbaar.

WONING KENMERKEN

- **Bouwjaar:** hoofdwoning ca. 2009
- **Woninggrootte:** inhoud ca. 828 m³, gebruiksoppervlakte wonen ca. 223 m², gebouw gebonden buitenruimte ca. 13 m², externe bergruimte ca. 34 m²
- **Perceelgrootte en kadastrale aanduiding:** 588 m², G 2847
- **Woningtype:** vrijstaande eengezinswoning, bedrijfswoning
- **Verblijfsruimtes:** ruime ontvangsthall, lichte woonkamer, tuingerichte woonkeuken, werkkamer/praktijkruimte, bijkeuken, 4 grote slaapkamers (waarvan nu 1 in gebruik als wasruimte), moderne badkamer, nette toiletruimte en een uitermate grote zolder met een multifunctioneel karakter en mogelijkheden voor het realiseren van extra kamers
- **Onderhoud en afwerking:** goed en eigentijds
- **Achtertuint:** gunstige oriëntatie op zuiden, goed bemeten, privacy biedend, zonnig karakter, heerlijke terrasoverkapping, eigen achterom
- **Vrijstaande stenen garage met carport:** met pannen bekapt, voor 1 auto, verwarming, eigen groepenkast, elektrisch bedienbare sectionaal garagedeur, bergzolder
- **Parkeren:** op eigen terrein voor meerdere auto's (oprit, carport en garage), voldoende openbare parkeergelegenheid in parkeervakken
- **Ligging:** op bedrijventerrein nabij centrum van Middelbeers. Op enkele minuten rijden van het gezellige historische centrum van Oirschot met vele voorzieningen
- **Voorzieningen:** nabij scholen, horeca, winkels, medische voorzieningen, diverse sportaccommodaties en prachtige natuurgebieden met vele fiets- en wandelroutes
- **Ontsluiting:** goede ligging en ontsluiting t.o.v. Den Bosch, Eindhoven, Eindhoven Airport en Tilburg via de A58 en A2. Allen binnen ca. 20 a 25 minuten bereikbaar
- **Openbaar vervoer:** lijndiensten bus naar omliggende gemeenten, NS station in Best op ca. 6 km afstand met directe verbinding naar Eindhoven en Den Bosch

- **Verwarming/koeling:** HR combiketel, Nefit Topline, plaatsingsjaar 2009. Warmwater vloerverwarming: hele begane grond. Airconditioning: ingebouwd systeem, 3 slaapkamers, hal, woonkamer en keuken
- **Warm water:** Hr combiketel
- **Energie label:** A
- **Zonnepanelen:** 30 stuks, geplaatst in 2023
- **Meterkast:** 15 groepen, aardlekvoorzieningen, krachtstroom en 2 slimme meters
- **Kozijnen en beglazing:** kunststof kozijnen met dubbele beglazing (HR++)
- **Isolatie:** dak-, gevel- en vloerisolatie
- **Vloeren:** betonnen begane grond- en verdiepingsvloeren
- **Mechanische ventilatie:** badkamer, keuken en toiletruimte, Duco, unit vervangen in ca. 2024



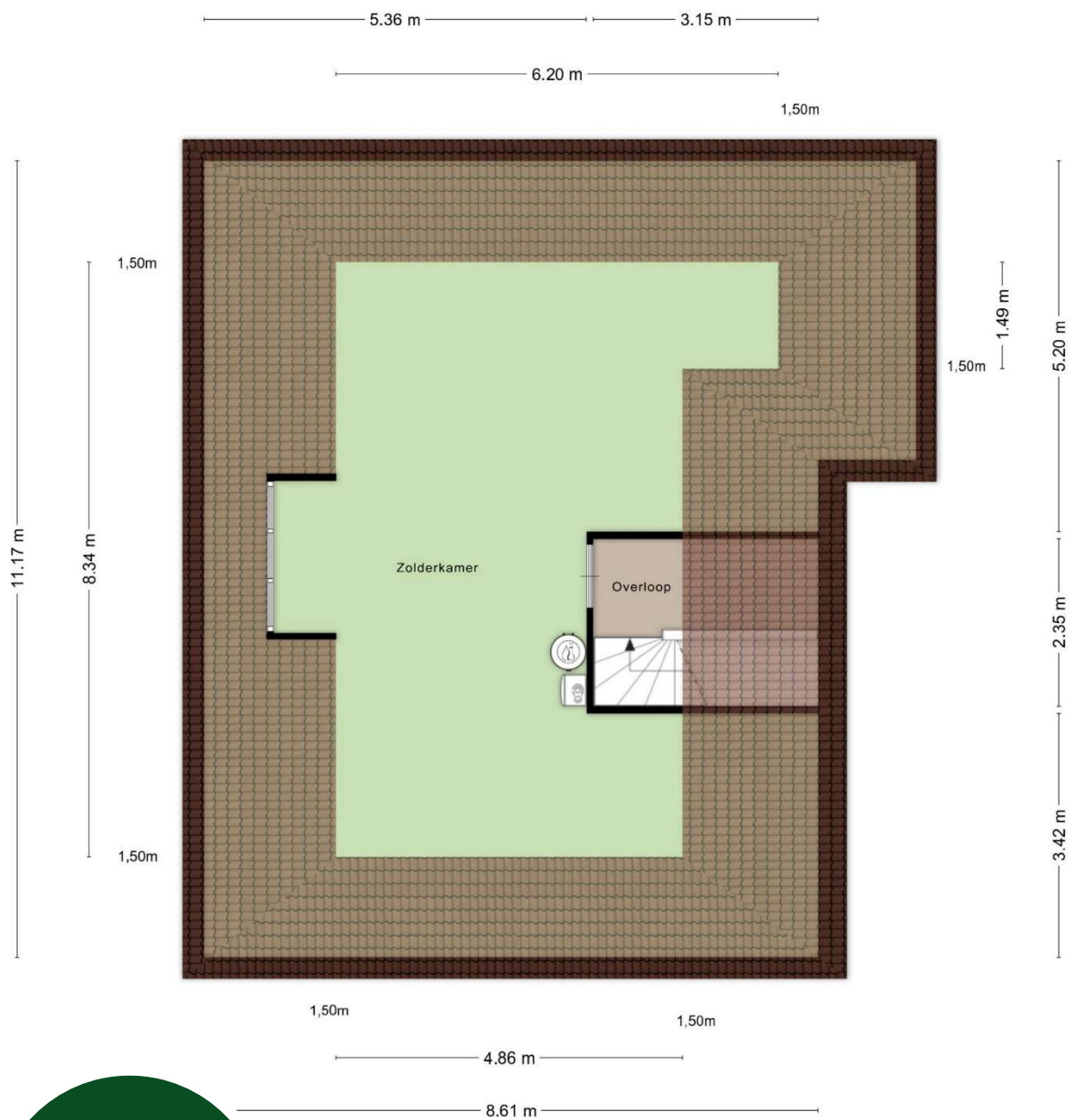
BEGANE
GROND

Aan de plattegronden kunnen geen rechten worden ontleend
© Zibber www.zibber.nl



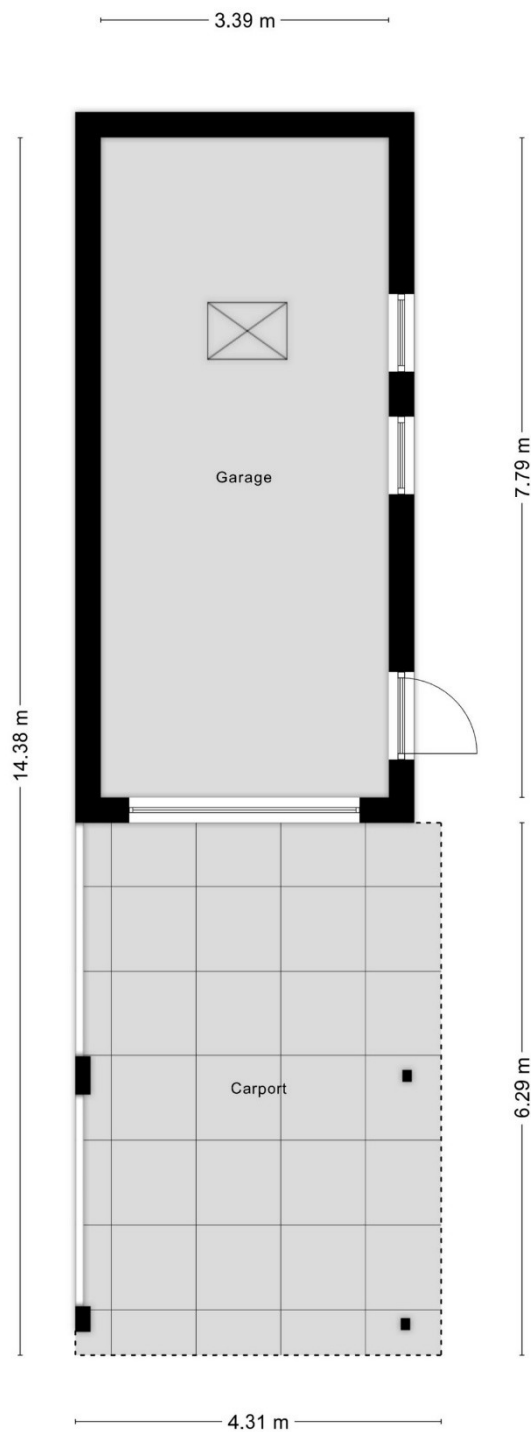
Aan de plattegronden kunnen geen rechten worden ontleend
© Zibber www.zibber.nl

**EERSTE
VERDIEPING**



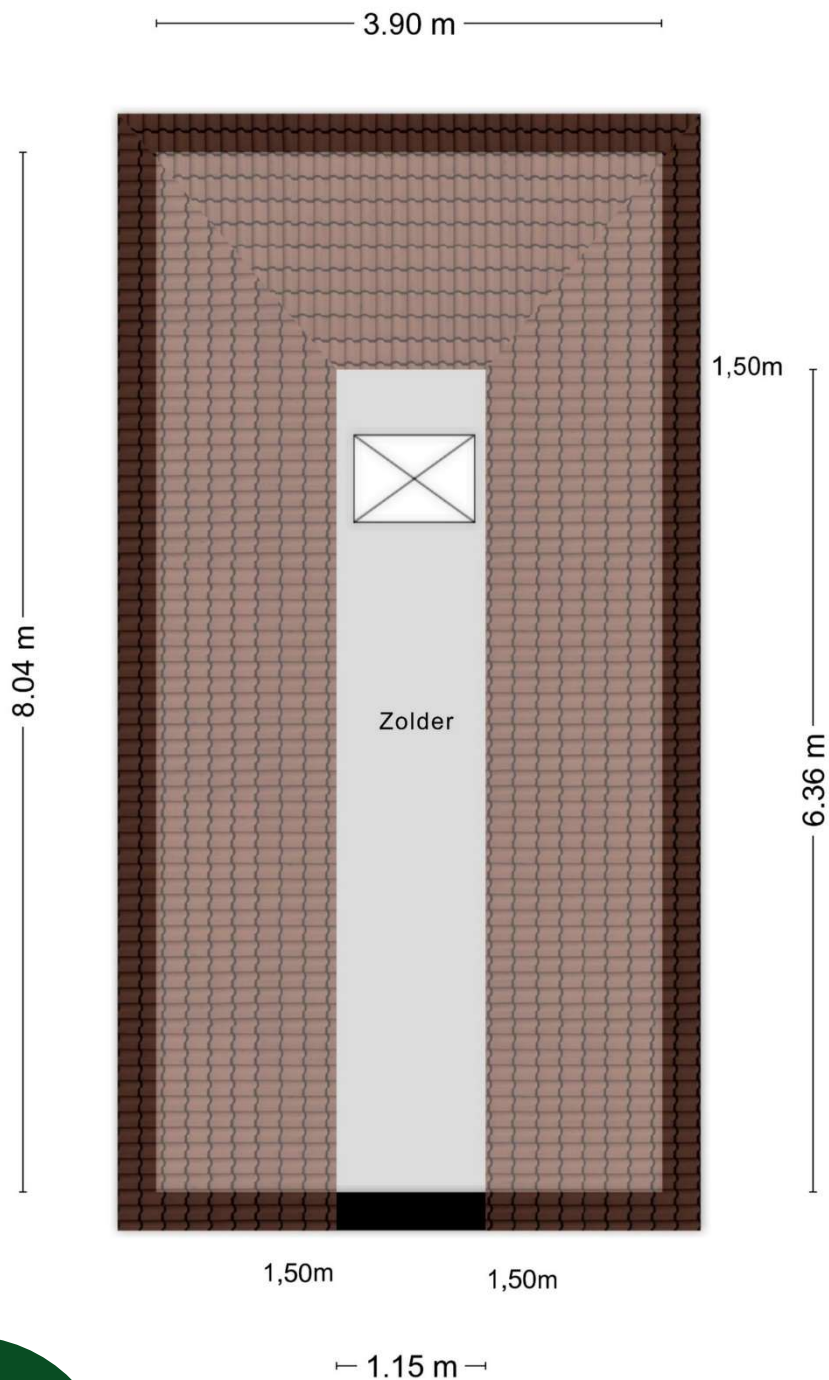
TWEEDE
VERDIEPING

Aan de plattegronden kunnen geen rechten worden ontleend
© Zibber www.zibber.nl



Aan de plattegronden kunnen geen rechten worden ontleend
© Zibber www.zibber.nl

BEGANE GROND
VRIJSTAANDE
GARAGE MET
CARPORT



VERDIEPING
VRIJSTAANDE
GARAGE MET
CARPORT

de plattegronden kunnen geen rechten worden ontleend
© Zibber www.zibber.nl



**KADASTRALE KAART
SECTIE G
PERCEEL 2847**

Schaal 1: 500

Kadastrale gemeente Oost-, West- en Middelbeers
Sectie G
Perceel 2847

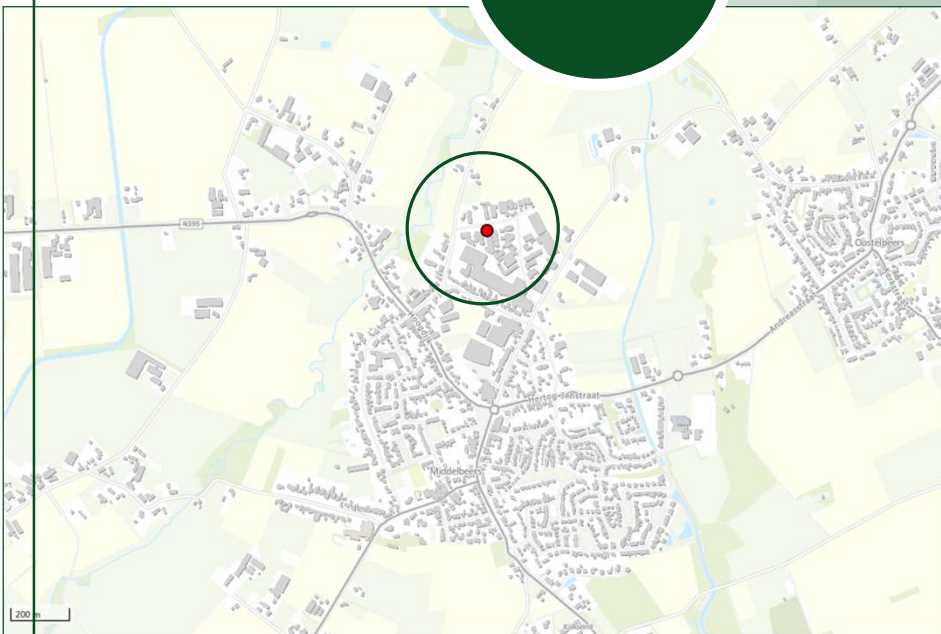


Aan dit uittreksel kunnen geen betrouwbare maten worden ontleend.
De Dienst voor het kadaster en de openbare registers behoudt zich de intellectuele eigendomsrechten voor, waaronder het auteursrecht en het databankrecht.


De 23 maart 2026
Openbare registers



Oost-, West- en
Middelbeers



Oirschot, een gemeente met 18.000 inwoners met de dorpskernen Middelbeers, Oostbeers, Westbeers (de Beerzen) en Spoordonk kent 2 beschermde dorpsgezichten: de met kastanjes omzoomde monumentale Markt en, in het buitengebied, het Stratense kapelletje met omgeving. Daarnaast getuigen, verspreid over Oirschot en de Beerzen, ruim 300 goed geconserveerde monumentale gebouwen van een rijk historisch verleden. Niet minder dan 11 unieke natuurgebieden maken Oirschot en de Beerzen tot een groene gemeente. Om die reden noemt Oirschot zich met trots "monument in het groen". Buiten de bebouwde kom is het één en al natuur: heide, vennen en voor deze streek specifieke landschappen. De Oirschotse Markt met de meer dan vijf eeuwen oude St. Petrus basiliek en het uit 1513 daterende voormalig raadhuis is een van de mooiste pleinen van Brabant. In de schaduw van het plein ligt het intieme Vrijthof met het Boterkerkje, dat het oudste tufstenen godshuis van Brabant is. Ook in de kernen van Spoordonk en de Beerzen staan bezienswaardige monumenten.



Industrieweg 9 in
Middelbeers
(gemeente Oirschot)

GEMEENTE OIRSCHOT

VOORWAARDEN

Een bezichtiging is zowel voor de koper als voor de verkoper een spannende aangelegenheid. Wij stellen het daarom zeer op prijs als een kijker binnen enkele dagen na bezichtiging aan ons laat weten wat zijn of haar ervaringen zijn.

Deze informatie is door ons met de nodige zorgvuldigheid samengesteld. Onzerzijds wordt echter geen enkele aansprakelijkheid aanvaard voor enige onvolledigheid, onjuistheid of anderszins, dan wel de gevolgen daarvan. Alle opgegeven maten en oppervlakten zijn indicatief.

Wij laten
dit pand graag
aan u zien!

Voor een
bezichtiging kan een
afpraak gemaakt
worden via ons
kantoor

Koopakte	Model koopovereenkomst voor een bestaande eengezinswoning. Vastgesteld door de Nederlandse Vereniging van Makelaars in onroerende goederen en vastgoeddeskundigen NVM, Vastgoed PRO, VBO Makelaar, de Consumentenbond en de Vereniging Eigen Huis.
Notaris	De koper is vrij in zijn keuze voor een notaris.
Waarborgsom	Binnen ca. 6 weken na overeenstemming dient koper in handen van de notaris een waarborgsom te storten of een bankgarantie te stellen van 10% van de koopsom. Deze dient tot zekerheid voor de nakoming van de verplichtingen van koper.
Financierings- voorbehoud	Het is gebruikelijk dat een koper, voor een bod gedaan wordt op een woning, zich van zijn financieringsmogelijkheden op de hoogte heeft gesteld. In de koopovereenkomst kan een financieringsvoorbehoud worden opgenomen.
Oplevering	De woning zal worden geleverd in de staat waarin deze zich bevindt bij het tot stand komen van de overeenkomst. Daarbij horen alle rechten, aanspraken, zichtbare en onzichtbare gebreken heersende/lijdende erfdienstbaarheden, kwalitatieve rechten en vrij van hypotheek, beslagen en inschrijvingen daarvan. De makelaar kan u hier meer over vertellen.
Baten / lasten	Bij de notariële overdracht worden baten, lasten en canons verrekend. De lopende baten, lasten en dergelijke, zullen tussen partijen naar rato worden verrekend. De meest voorkomende zijn de onroerend zaakbelasting en milieuheffingen. Bij appartementen wordt ook de bijdrage van de Vereniging van Eigenaren verrekend.
Algemeen	Deze informatie is niet bedoeld als aanbod. Door aanvaarding van de vermelde condities of het uitbrengen van een daarvan afwijkend aanbod worden onze opdrachtgevers en wij niet gebonden, ook niet tot het doen van een tegenaanbod. Een overeenkomst komt slechts tot stand door kennisgeving van een in alle opzichten en derhalve ook op ondergeschikte punten met een aanbod overeenkomende aanvaarding. De overeenkomst is pas geldig als beide partijen de koopovereenkomst getekend hebben.