



# Mallorcastraat 46

ALMERE

---

**eXp Nederland**

0850131031

info@expnederland.com

<https://www.expnederland.com/>

**exp**<sup>®</sup>

# Kenmerken



**Woonoppervlakte**  
99 m<sup>2</sup>

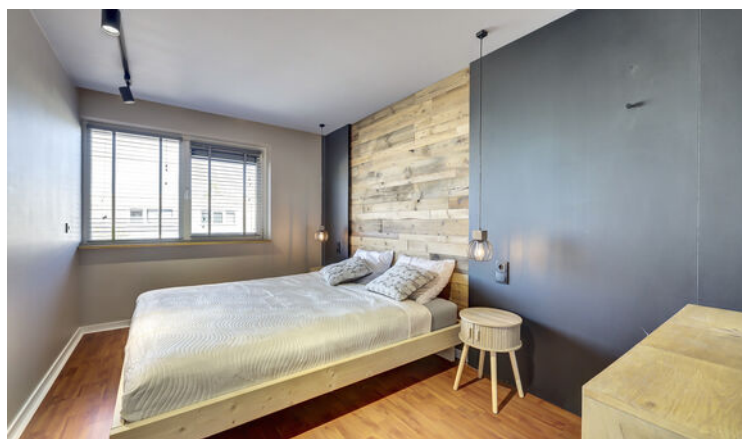
**Perceeloppervlakte**  
140 m<sup>2</sup>

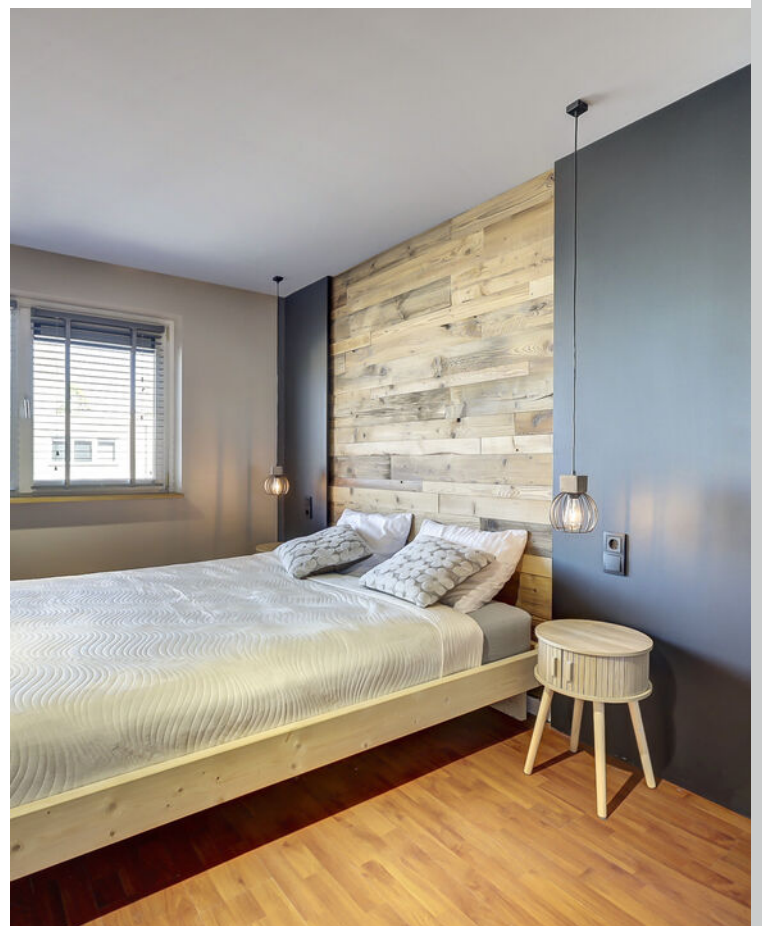
**Aantal kamers**  
5 kamers

**Aantal slaapkamers**  
3 slaapkamers

**Bouwjaar**  
2002

**Energie label**  
A





# Omschrijving

Instapklare gezinswoning met ruimte, licht en comfort in het geliefde Almere Buiten  
Welkom aan de Mallorcastraat 46, een plek waar je niet alleen woont, maar écht thuiskomt.  
Deze verrassend ruime en uitstekend onderhouden woning combineert modern wooncomfort met een rustige, kindvriendelijke omgeving. Ideaal voor jou als starter of doorstromer die nét dat beetje extra zoeken.

Wonen met gevoel voor ruimte en licht.

Zodra je binnenstapt, valt het direct op: de fijne lichtinval en de praktische indeling.  
De woonkamer is tuingericht en biedt volop ruimte voor een gezellige zithoek én een grote eettafel.  
Perfect voor lange zomeravonden met familie en vrienden.

De open keuken sluit hier naadloos op aan en is van alle gemakken voorzien. Hier kook je niet alleen, hier geniet je.

Buiten genieten, het hele jaar door.

De verzorgde achtertuin is een verlengstuk van je woonkamer.  
Of je nu 's ochtends rustig koffie drinkt in de zon of 's avonds dineert met vrienden: dit is zo'n plek waar herinneringen worden gemaakt.  
Dankzij de gunstige ligging geniet je hier van veel privacy en zonuren.

Ruimte voor het hele gezin.

Op de verdiepingen vind je drie prima slaapkamers, ideaal voor een groeiend gezin, thuiswerken..  
De luxe badkamer is compleet en slim ingericht.  
Alles in deze woning ademt comfort en gebruiksgemak, zodat jij je direct kunt focussen op wonen.

Een locatie die werkt voor jouw leven.

Gelegen in Almere Buiten woon je hier rustig, maar met alles binnen handbereik.  
Scholen, winkels, openbaar vervoer en uitvalswegen bevinden zich op korte afstand.  
Of je nu naar Amsterdam reist(NS station

Oostvaarders) of in de buurt blijft: hier woon je centraal én ontspannen.

Waarom dit jouw volgende stap is.

Kort samengevat:

Fijne eengezinswoning (ideaal voor starters);

Goed afgewerkt;

Energie label A;

Tuingerichte woonkamer met nette open keuken(2022);

Drie ruime slaapkamers en praktische indeling;  
Moderne badkamer;

Verzorgde voortuin-en achtertuin met een houten schuur;

Gelegen in een kindvriendelijke en goed bereikbare wijk;

Locatie woon/werk:

Auto: binnen 02 minuten op A6 naar Amsterdam

Openbaar vervoer: NS Oostvaarders, trein & bus, met directe verbinding naar Amsterdam(25 min);

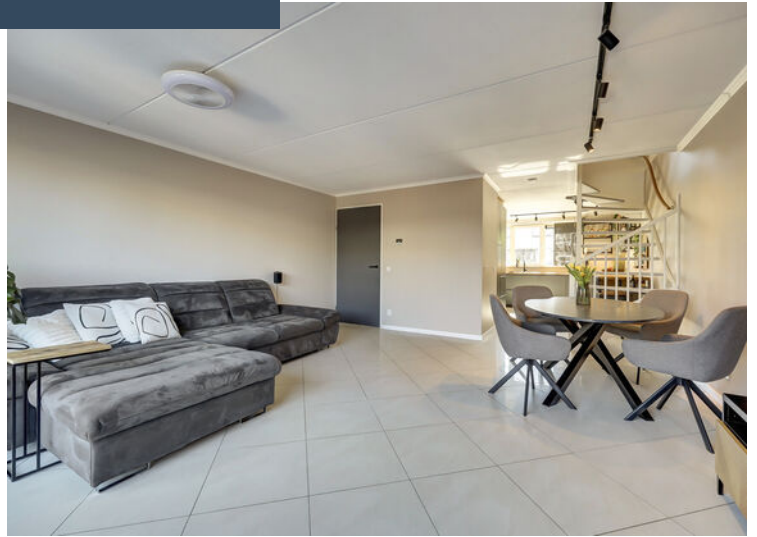
Oplevering vanaf 06 juli mogelijk.

Ervaar het zelf. Woningen als deze zijn gewild en dat is niet zonder reden.

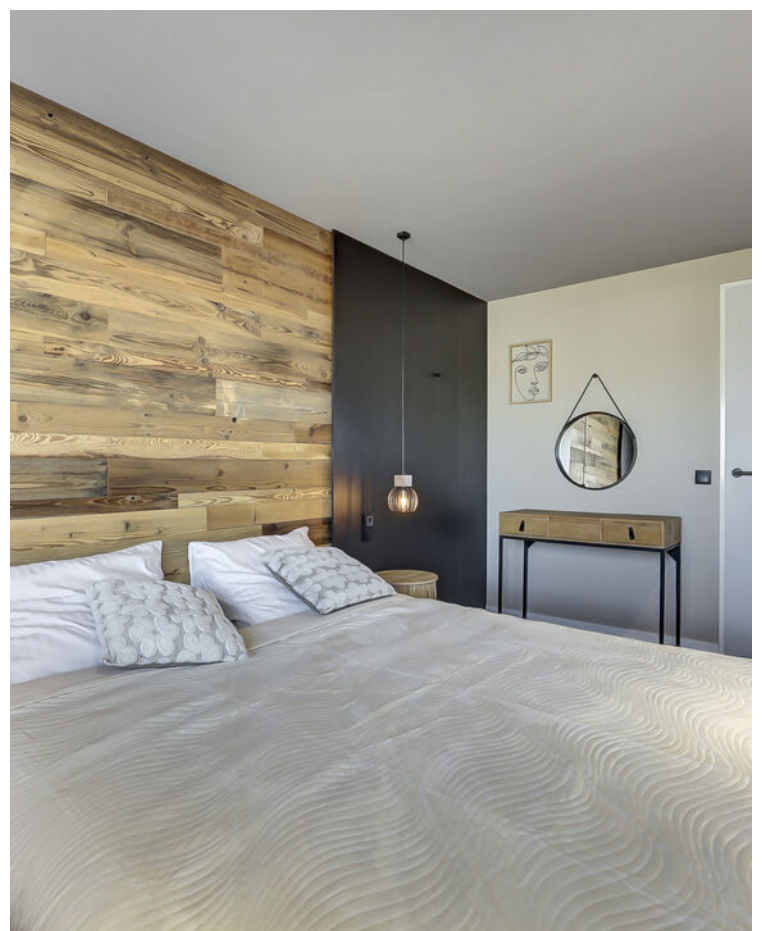
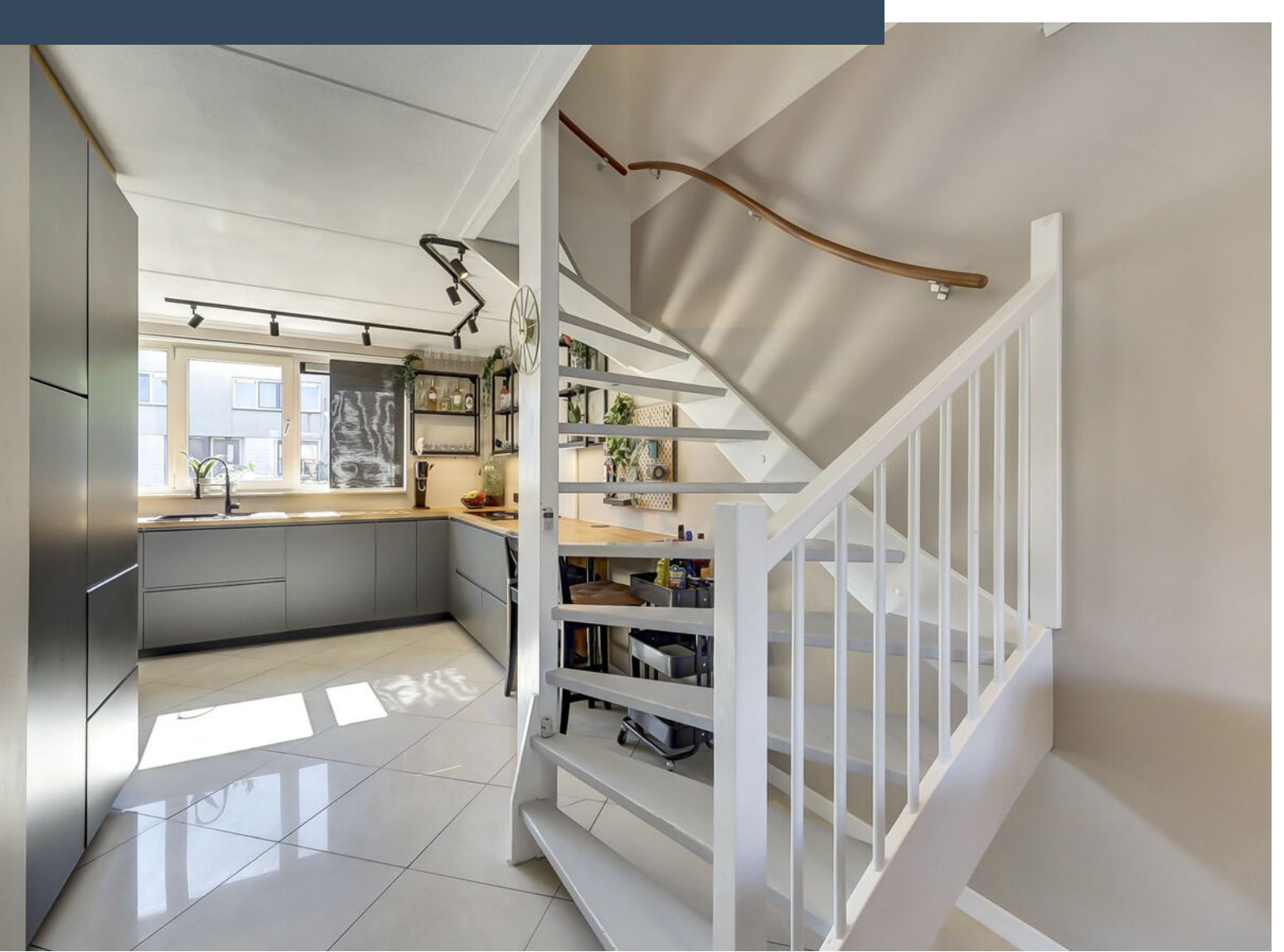
Plan dus snel een bezichtiging via de bezichtigingsplanner op Funda of bel makelaar Ronald Peters (06-524 73 901) en ontdek zelf waarom dit jouw nieuwe thuis kan zijn. Interesse?  
Neem contact op en laat je verrassen.

# Foto's

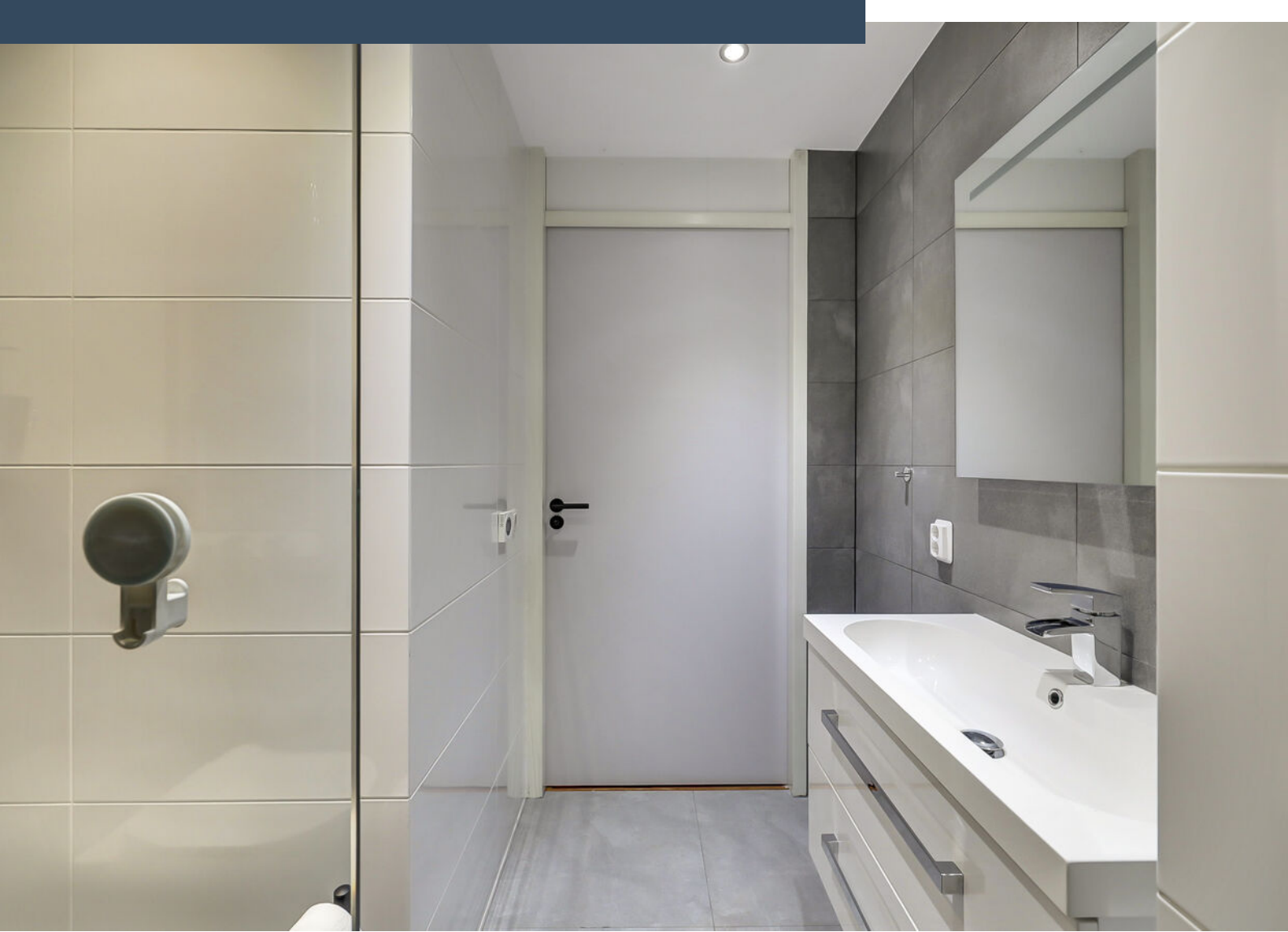
















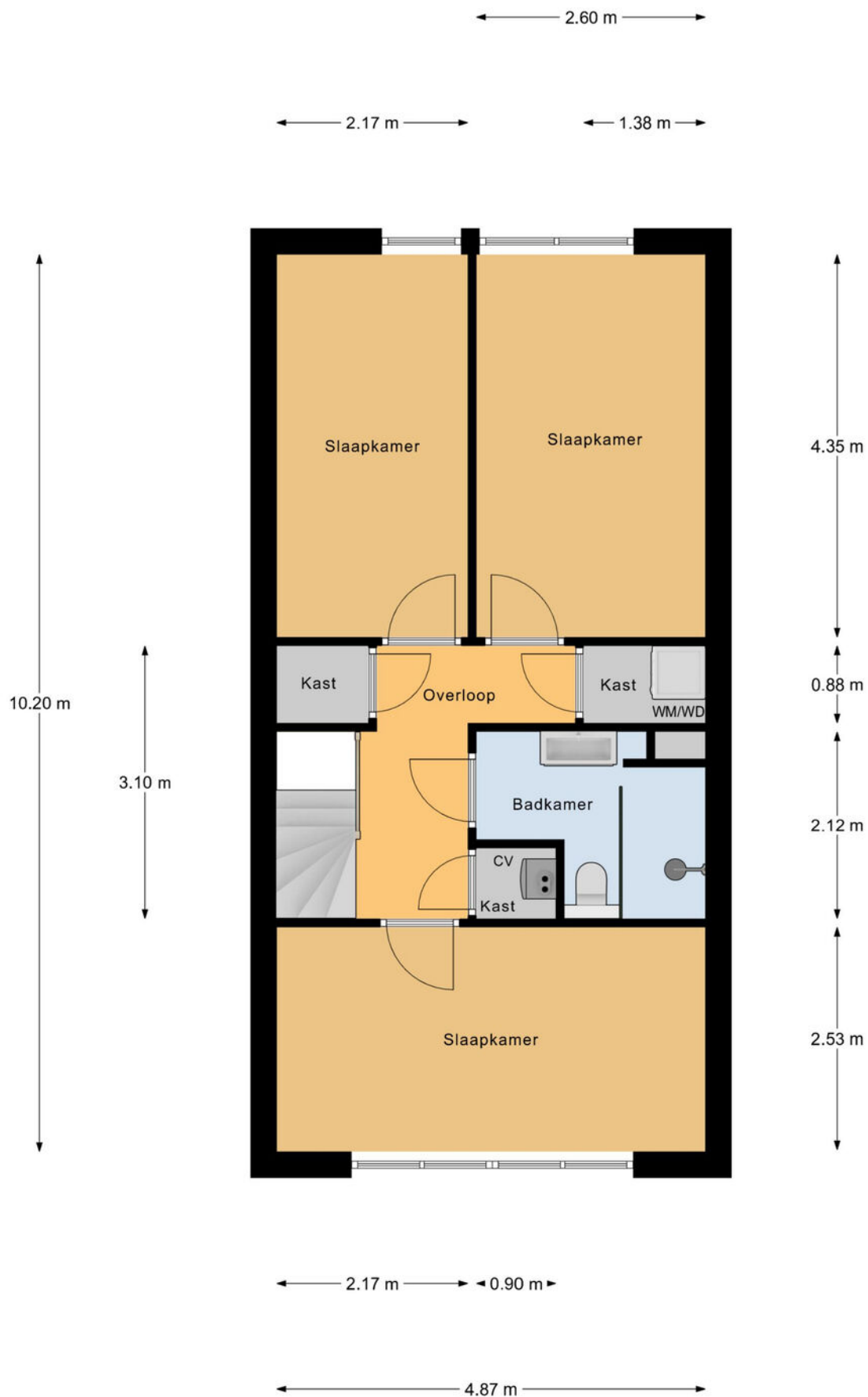


# Plattegrond



Begane Grond Tuin

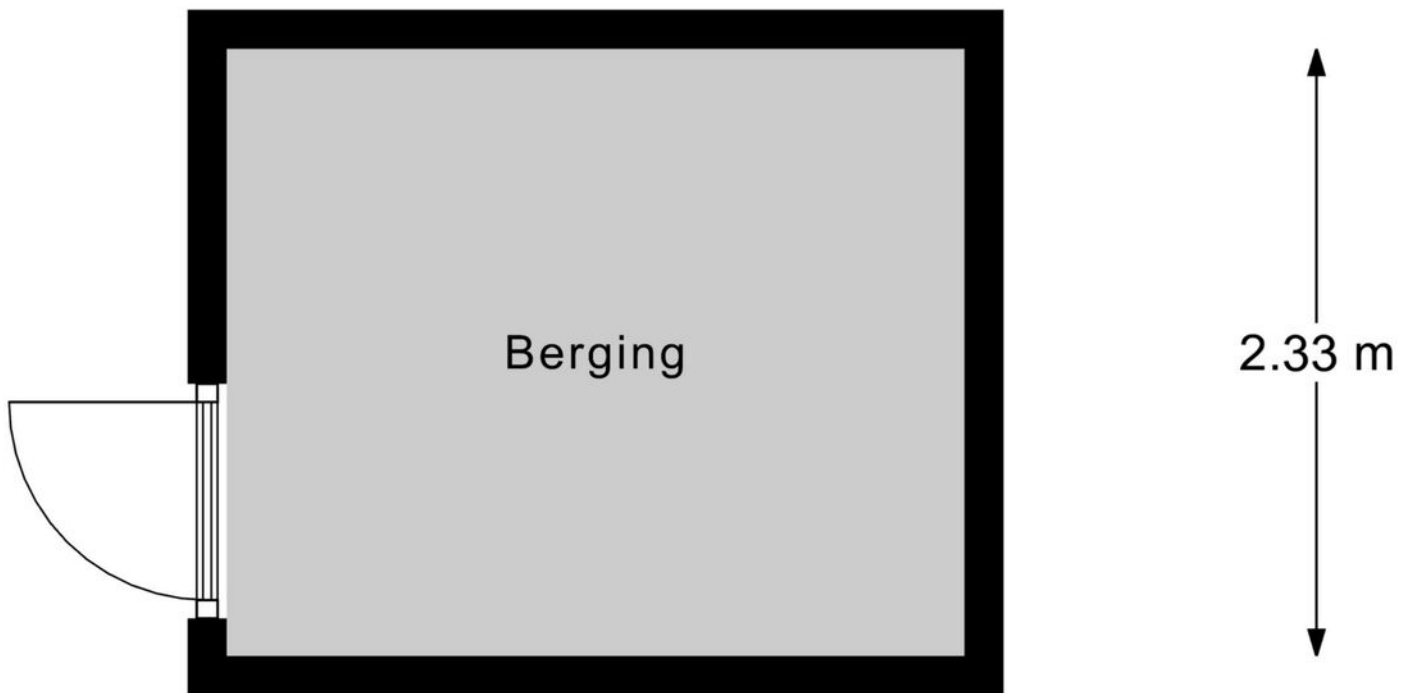
# Plattegrond



1e Verdieping

# Plattegrond

← 2.83 m →




Berging

# Kadastrale kaart

Kadastrale kaart

Uw referentie: ---

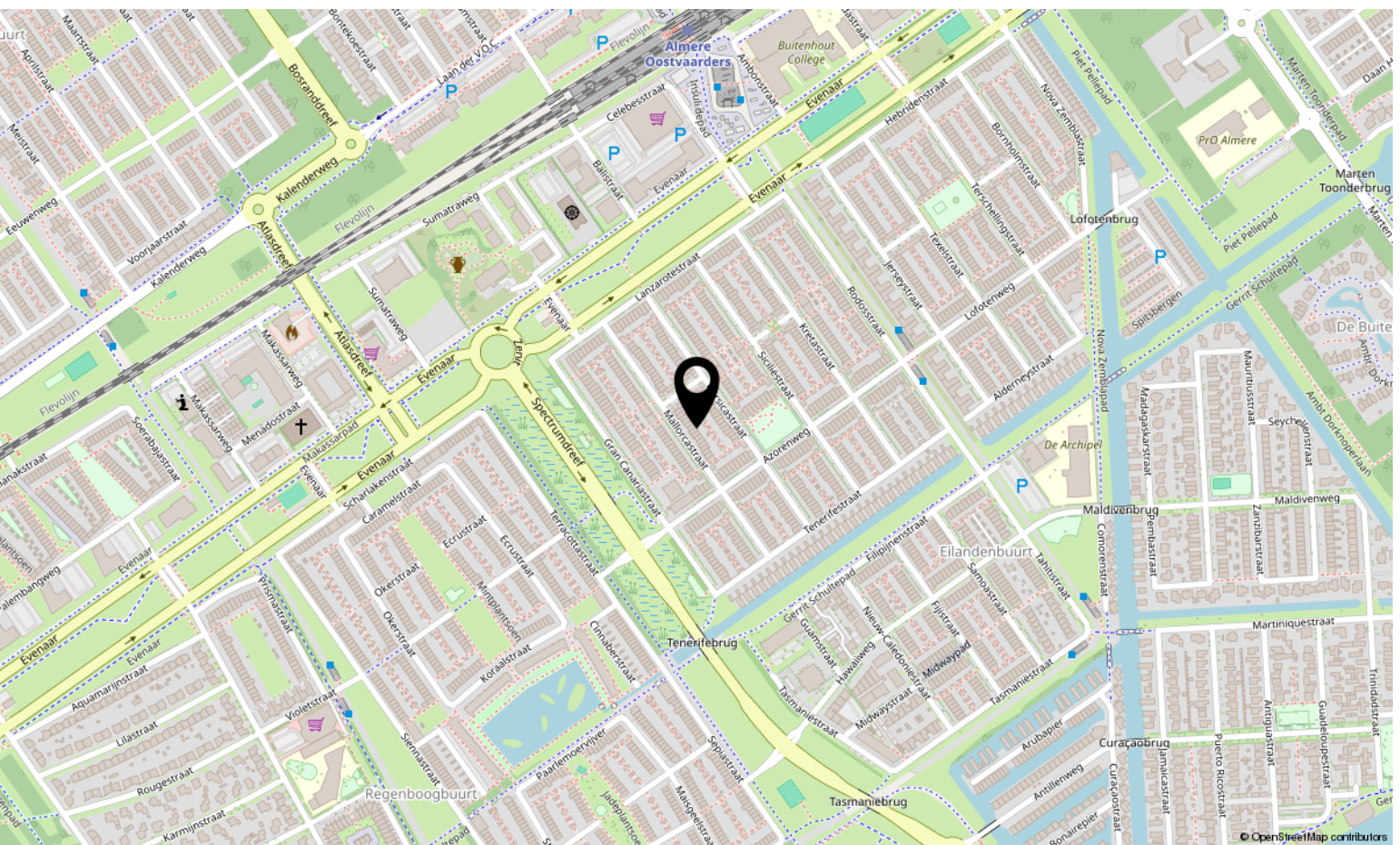
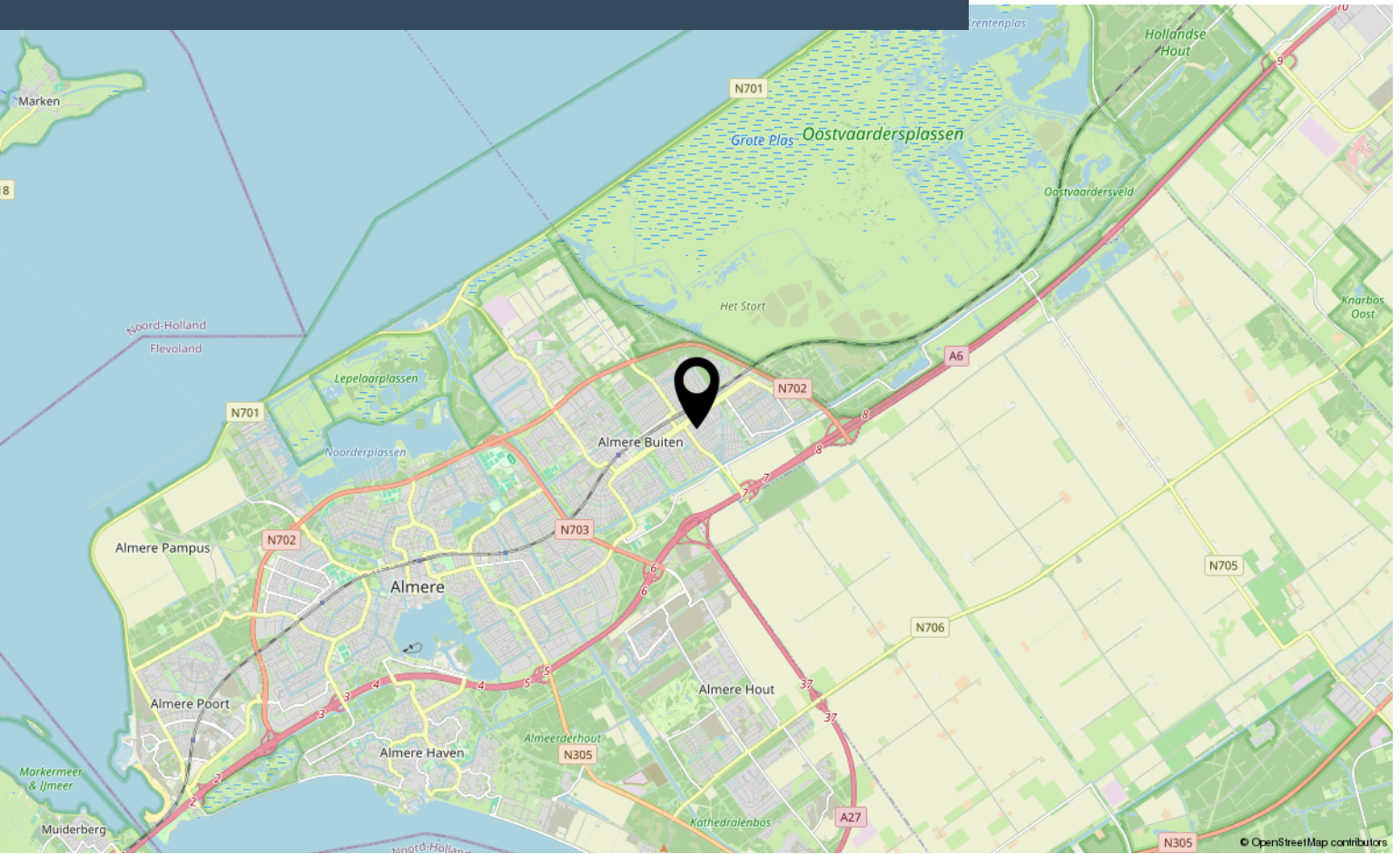


<b>12345</b> Perceelnummer	Deze kaart is noordgericht	Schaal 1: 500	
<b>25</b> Huisnummer	Vastgestelde kadastrale grens	Kadastrale gemeente Almere	
— Voorlopige kadastrale grens	Administratieve kadastrale grens	Sectie B	
— Bebauwing		Perceel 6709	

Voor een eensluidend uittreksel, geleverd op 20 april 2026  
De bewaarder van het kadaster en de openbare registers

Aan dit uittreksel kunnen geen betrouwbare maten worden ontleend.  
De Dienst voor het kadaster en de openbare registers behoudt zich de intellectuele eigendomsrechten voor, waaronder het auteursrecht en het databankenrecht.

# Locatie op kaart



# Lijst van zaken

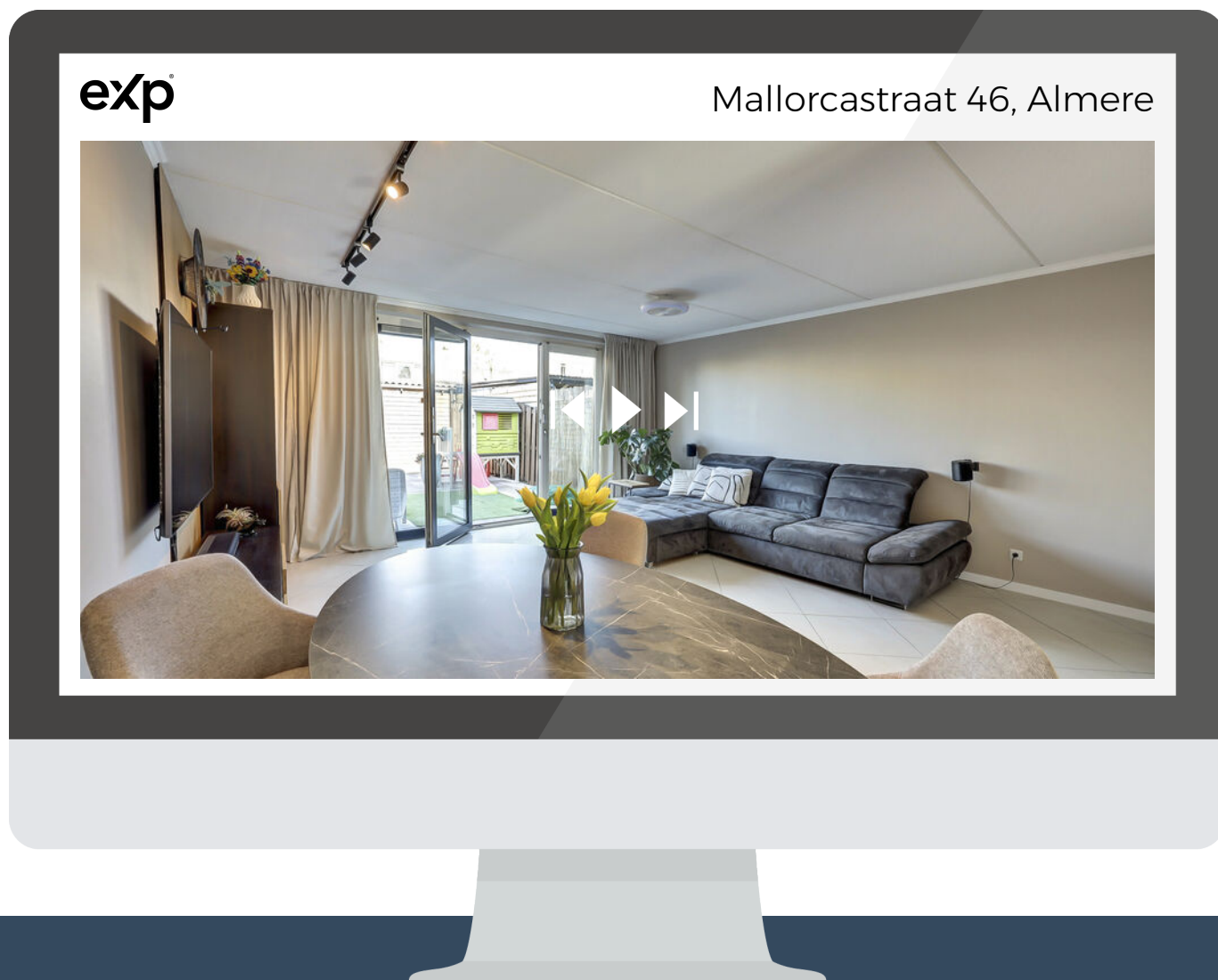
	Blijft achter	Gaat mee	Ter overname
<b>Woning - Interieur</b>			
Radiatorafwerking	X		
Verlichting, te weten			
- inbouwspots/dimmers	X		
- opbouwspots/armaturen/lampen/dimmers	X		
- losse (hang)lampen	X		
(Losse)kasten, legplanken, te weten			
- garderobekasten			X
Raamdecoratie/zonwering binnen, te weten			
- gordijnrails	X		
- gordijnen	X		
- jaloezieën	X		
Vloerdecoratie, te weten			
- laminaat	X		
Overig, te weten			
- hoekbank met slaapfunctie			X
- TV Samsung QE65Q80C QLED 4K			X
- Alle kasten, eettafel, stoelen			X
<b>Woning - Keuken</b>			
Keukenblok (met bovenkasten)	X		
Keuken (inbouw)apparatuur, te weten			
- kookplaat	X		
- (gas)fornuis	X		
- afzuigkap	X		
- combi-oven/combimagnetron	X		
- koel-vriescombinatie	X		
- vaatwasser	X		
<b>Woning - Sanitair/sauna</b>			
Toilet met de volgende toebehoren			
- toilet	X		
Badkamer met de volgende toebehoren			

# Lijst van zaken

	Blijft achter	Gaat mee	Ter overname
- douche (cabine/scherm)	X		
- wastafel	X		
- wastafelmeubel	X		
- toilet	X		
<b>Woning - Exterieur/installaties/veiligheid/energiebesparing</b>			
(Voordeur)bel			X
Alarminstallatie			X
(Veiligheids)sloten en overige inbraakpreventie	X		
Rookmelders	X		
(Klok)thermostaat	X		
Zonwering buiten	X		
Telefoonaansluiting/internetaansluiting	X		
Warmwatervoorziening, te weten			
- CV-installatie	X		
<b>Tuin - Inrichting</b>			
Tuinaanleg/bestrating	X		
Beplanting	X		
<b>Tuin - Verlichting/installaties</b>			
Buitenverlichting	X		
<b>Tuin - Bebouwing</b>			
Tuinhuis/buitenberging	X		
Kasten/werkbank in tuinhuis/berging			X
<b>Tuin - Overig</b>			
Overige tuin, te weten			
- (sier)hek	X		

# Bekijk deze woning online!

[webpace.yisual.com/mallorcastraat46](https://webpace.yisual.com/mallorcastraat46)



**Scan deze code**  
en bekijk de  
woning op je  
mobiel!



# Interesse?

Neem contact met ons op!

---

**eXp Nederland**

Keizersgracht 555 1017 DR Amsterdam

0850131031

[info@expnederland.com](mailto:info@expnederland.com)

<https://www.expnederland.com/>

**exp**<sup>®</sup>