

**Bezoekadres**

Kaai 13  
Middelharnis

**Contact**

0187 476 555  
info@vanalphenmakelaardij.nl

**Van Alphen**

MAKELAARDIJ

[vanalphenmakelaardij.nl](https://vanalphenmakelaardij.nl)

# Reiger 13

**Sommelsdijk**[vanalphenmakelaardij.nl/aanbod/reiger-13-sommelsdijk/1574](https://vanalphenmakelaardij.nl/aanbod/reiger-13-sommelsdijk/1574)**€ 389.000 k.k.**



## Kenmerken

Type	<b>Eengezinswoning</b>
Bouwjaar	<b>1981</b>
Woonoppervlakte	<b>115 m<sup>2</sup></b>
Kamers	<b>5</b>
Slaapkamers	<b>4</b>
Perceeloppervlakte	<b>130 m<sup>2</sup></b>
Inhoud	<b>380 m<sup>3</sup></b>
Aanvaarding	<b>In overleg</b>



## Omschrijving

Ben je op zoek naar een ruime eengezinswoning met meerdere slaapkamers en praktische leefruimte? Dan is deze woning aan de Reiger 13 zeker het bekijken waard! De woning beschikt over een functionele indeling en biedt een goede basis voor wie op zoek is naar een fijn thuis dat naar eigen smaak verder ingericht kan worden.

Sommelsdijk is een dorp op Goeree-Overflakkee en kenmerkt zich door een rustige woonomgeving met een dorps karakter.

In de directe nabijheid zijn dagelijkse voorzieningen aanwezig, zoals supermarkten, scholen en sportverenigingen. Voor een uitgebreider winkelaanbod en horeca ligt Middelharnis op korte afstand. De omgeving biedt daarnaast volop mogelijkheden voor ontspanning, met natuurgebieden, water en recreatiemogelijkheden in de buurt. Ook de bereikbaarheid richting steden als Rotterdam is goed, wat de locatie geschikt maakt voor forenzen die rustig willen wonen met de stad binnen bereik.

### Omschrijving

Via de hal, met toilet en trapopgang, kom je in de woonkamer. Deze strekt zich uit over de volledige diepte van de woning en heeft dankzij de raampartijen een prettige lichtinval. Er is voldoende ruimte voor zowel een zit- als eethoek.

Aan de achterzijde bevindt zich de zwarte met marmerlook keuken, opgesteld in een praktische opstelling en voorzien van diverse inbouwapparatuur, waaronder een combi-oven, vaatwasser en inductiekookplaat. Vanuit de keuken is er toegang tot de tuin

### Eerste verdieping

Op de eerste verdieping bevinden zich drie slaapkamers van goed formaat. De badkamer is uitgerust met



**Van Alphen**

MAKELAARDIJ

# Omschrijving

Reiger 13

**Sommelsdijk**

een bad-douchecombinatie, wastafelmeubel en toilet. Ook is er een aparte ruimte waar wasapparatuur kan worden aangesloten. De ruimtes maken deze verdieping geschikt voor zowel een gezin als voor bijvoorbeeld een thuiswerkplek.

## **Tweede verdieping**

De zolderverdieping is bereikbaar via een vaste trap. Hier is een ruime zolderkamer aanwezig, dat door de dakkapel kan dienen als extra slaapkamer, werkruimte of hobbykamer. Daarnaast is er bergruimte onder de schuine kap.

## **Tuin**

De woning beschikt over een vrijstaande externe berging van circa 7,6 m<sup>2</sup>, geschikt voor fietsen en opslag. De tuin ligt op het oosten, waardoor je van 's morgens vroeg tot begin van de avond kan genieten van de zon.

## **Bijzonderheden**

Bouwjaar: 1981

Woonoppervlakte 118 m<sup>2</sup>

Perceeloppervlakte 130 m<sup>2</sup>

CV-ketel uit 2014 (onderhouden in 2026)

Keuken vernieuwd in 2020

Elektrische installatie gemoderniseerd in 2020

Overdracht mogelijk vanaf: augustus 2026

Ruime woning met meerdere gebruiksmogelijkheden

Vier slaapkamers (met mogelijkheid tot een vijfde)

Praktische indeling met vaste trap naar zolder

Aparte berging aanwezig

Zonnige tuin

Rolluiken aanwezig

## **Ligging:**

De woning is gelegen in een rustige woonwijk in Sommeldijk. Voorzieningen zoals winkels, scholen en uitvalswegen bevinden zich op korte afstand. Een praktische locatie met dagelijkse voorzieningen binnen bereik.



**Van Alphen**  
MAKELAARDIJ  
Foto's

Reiger 13  
Sommelsdijk





**Van Alphen**  
MAKELAARDIJ  
Foto's

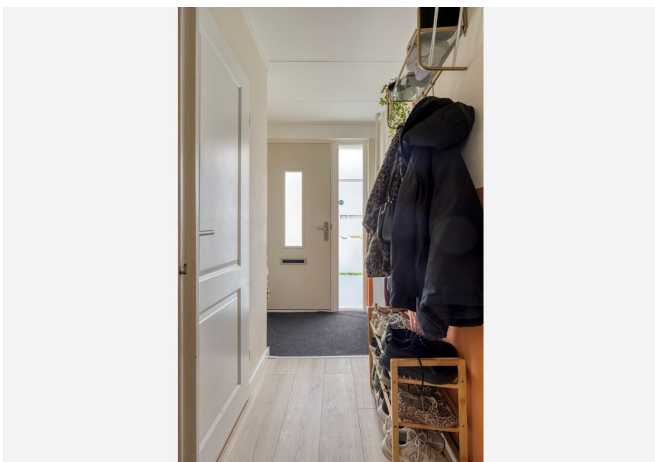
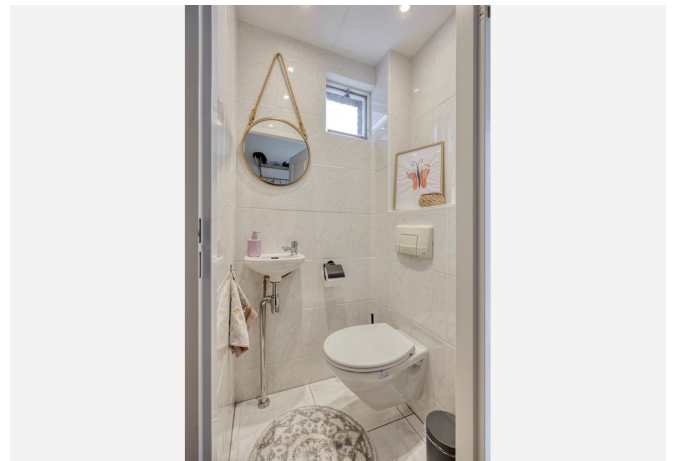
Reiger 13  
Sommelsdijk





**Van Alphen**  
MAKELAARDIJ  
Foto's

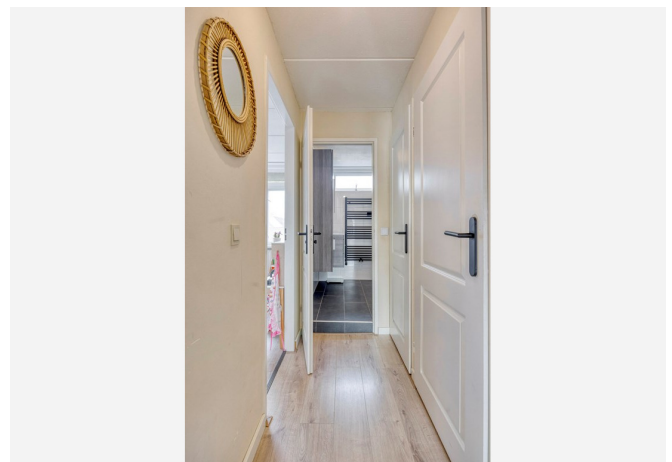
Reiger 13  
Sommelsdijk

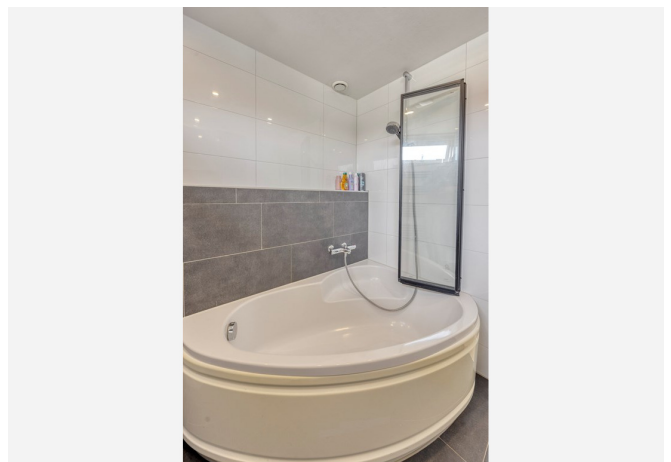




**Van Alphen**  
MAKELAARDIJ  
Foto's

Reiger 13  
Sommelsdijk











**Van Alphen**

MAKELAARDIJ

# Plattegrond

Reiger 13

Sommelsdijk



Aan de plattegronden kunnen geen rechten worden ontleend  
© Zibber [www.zibber.nl](http://www.zibber.nl)



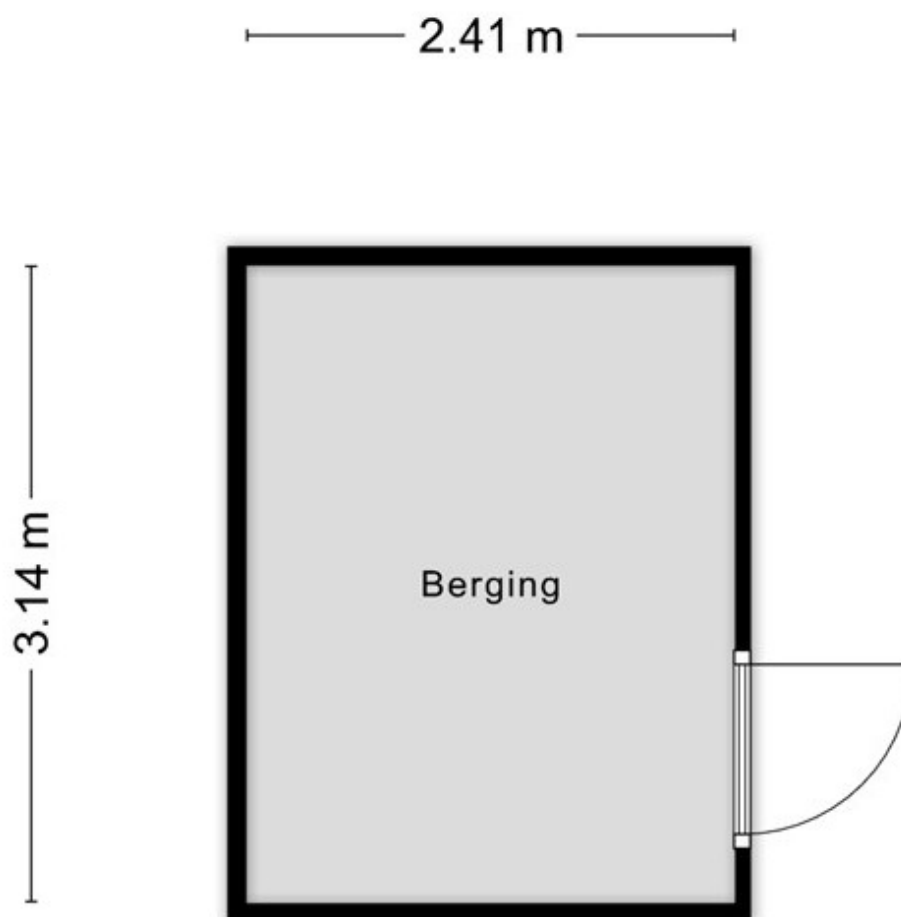
**Van Alphen**

MAKELAARDIJ

# Plattegrond

Reiger 13

**Sommelsdijk**



Aan de plattegronden kunnen geen rechten worden ontleend  
© Zibber [www.zibber.nl](http://www.zibber.nl)



**Van Alphen**

MAKELAARDIJ

# Plattegrond

Reiger 13

Sommelsdijk



Aan de plattegronden kunnen geen rechten worden ontleend  
© Zibber [www.zibber.nl](http://www.zibber.nl)



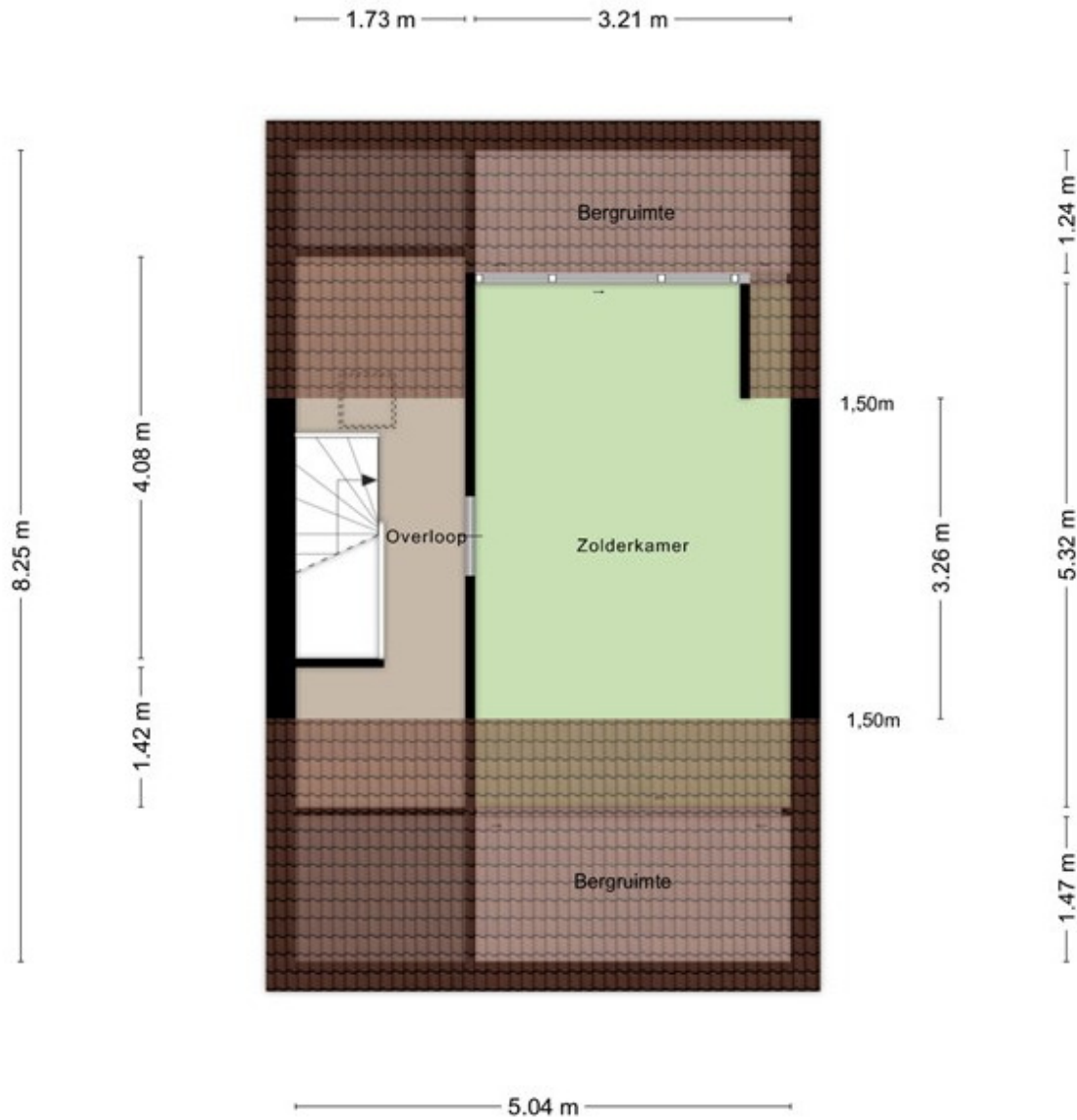
**Van Alphen**

MAKELAARDIJ

# Plattegrond

Reiger 13

Sommelsdijk



Aan de plattegronden kunnen geen rechten worden ontleend  
© Zibber [www.zibber.nl](http://www.zibber.nl)



**Van Alphen**

MAKELAARDIJ

# Plattegrond

Reiger 13  
Sommelsdijk





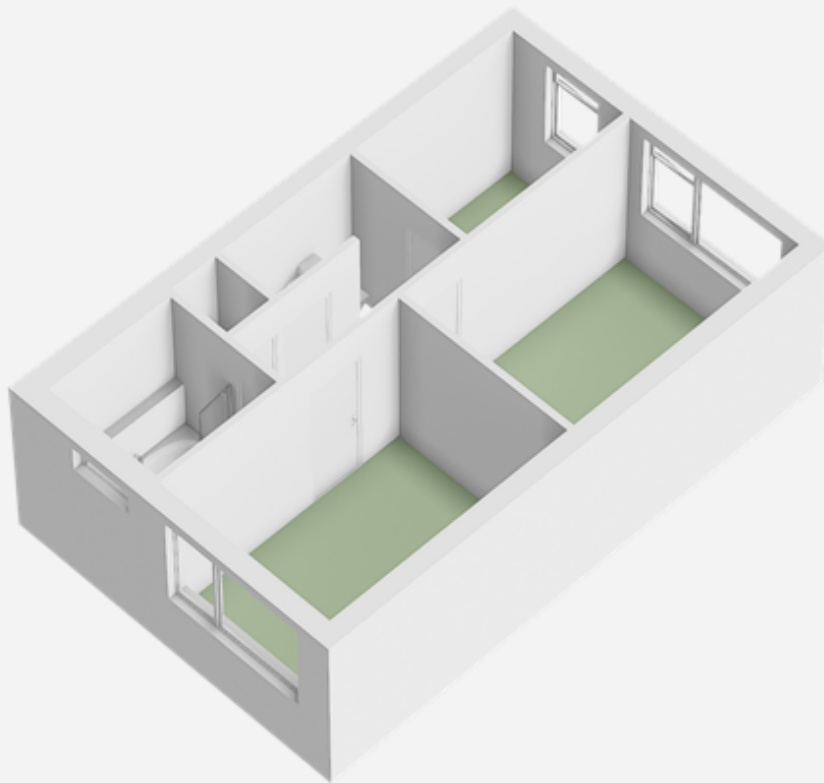
**Van Alphen**

MAKELAARDIJ

# Plattegrond

Reiger 13

**Sommelsdijk**



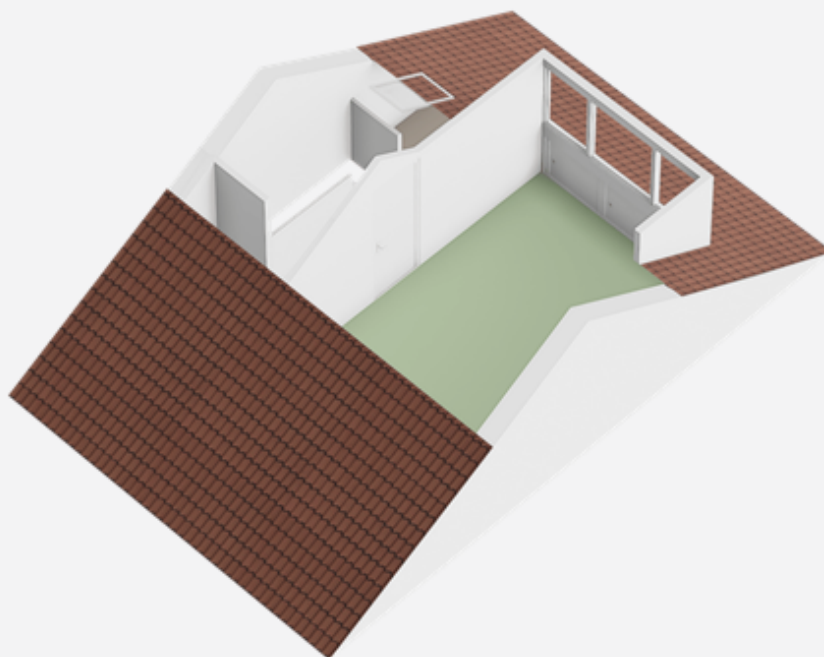


**Van Alphen**

MAKELAARDIJ

# Plattegrond

Reiger 13  
Sommelsdijk



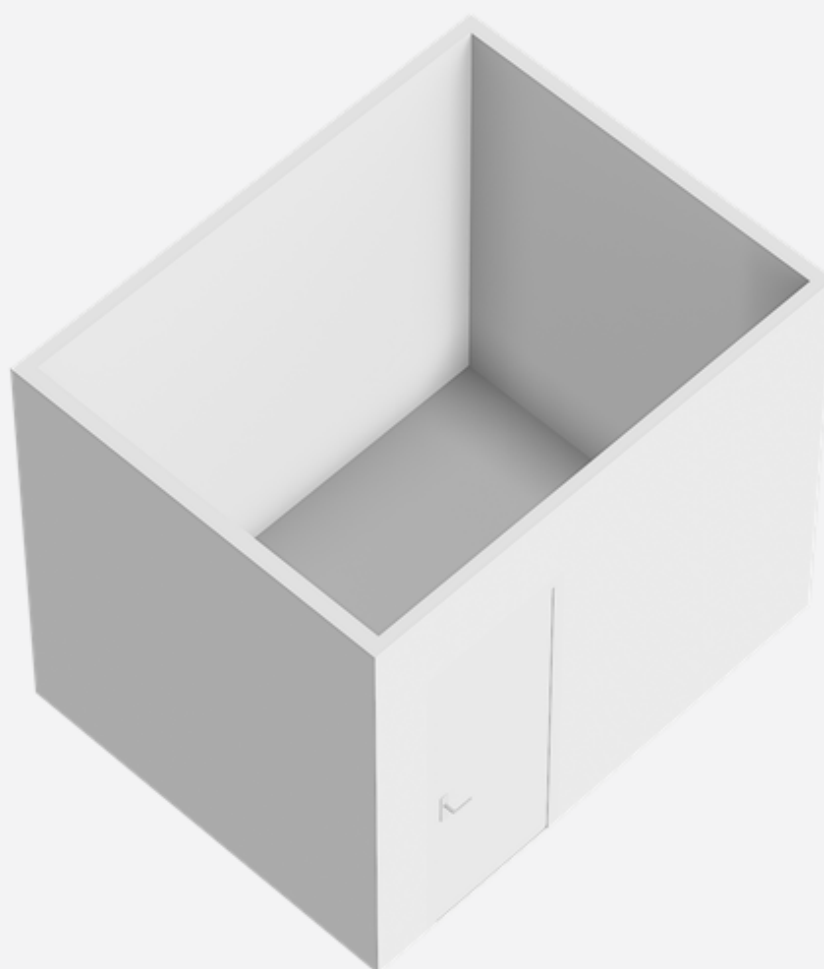


**Van Alphen**

MAKELAARDIJ

# Plattegrond

Reiger 13  
Sommelsdijk



**Bezoekadres**

Kaai 13  
Middelharnis

**Contact**

0187 476 555  
info@vanalphenmakelaardij.nl

**Van Alphen**

MAKELAARDIJ

[vanalphenmakelaardij.nl](http://vanalphenmakelaardij.nl)

## Enthousiast geworden over deze woning?

**Neem contact met ons op via**  
[info@vanalphenmakelaardij.nl](mailto:info@vanalphenmakelaardij.nl)

**Van Alphen**

MAKELAARDIJ

Volg ons via [funda.nl](http://funda.nl), LinkedIn, Facebook en Twitter

