



GERRIT VOORENKADE 1
Nesselande

Vraagprijs
€ 1.295.000,-- k.k.

Heerlijk Familiehuus

Véél ruimte in en om het huis!

MAKELAAR
LAGENDIJK

0180-323124 | info@makelaarlagendijk.nl
makelaarlagendijk.nl



Omschrijving

Heerlijk familiehuis! Hier krijg je de ruimte! In én om het huis. Een kavel van méér dan 700m² én 249m² aan gebruiksoppervlakte wonen! Welkom bij deze vrijstaande, stijlvolle notariswoning met 6(!) slaapkamers en twee badkamers. Bekijk de plattegronden voor de indeling.

Mooi aangelegde achtertuin met goede zonligging (zuidwesten), betegelde terrassen, gevarieerde beplanting, knus prieel, speeltoestellen voor de kids én een privé aanlegsteiger. Je kunt dus met je eigen boot de Zevenhuizerplas bereiken.

Bouwjaar 2006 - vergroot in 2019 met slaapkamer en badkamer op begane grond. Type notariswoning. Energielabel A. Perceelgrootte 718m². Exclusief het aandeel in het mandelige perceel (toegangsbrug).
Twee parkeerplaatsen op eigen terrein.

Open ligging aan de rand van de waterwijk in moderne woonwijk Nesselande. Dichtbij voorzieningen zoals winkels, scholen, openbaar vervoer en véél natuur met de Zevenhuizerplas, de Eendrachtspolder en het Rottemerengebied.

INDELING:

Dit is nog eens een entree! De royale hal (ca. 3.50 x 3.00m) met prachtige vide geeft je een warm welkom. Klassieke hardhouten trappen.

Als je de woonkamer binnenstapt, springt direct de sfeervolle erker in het oog. Een favoriet plekje om heerlijk te vertoeven en aan te schuiven aan de grote tafel. Je kunt hier genieten van prachtige wolkenluchten en de mooiste zonsondergangen. De ruime woonkamer (ca. 52m²) heeft rondom ramen en is aangenaam licht. In het zitgedeelte is een klassieke schouw met gashaard. Openslaande deuren naar terras en tuin. De vloer van woonkamer is voorzien van massief eiken planken.

De (woon)keuken (ca. 5.61 x 3.66m) uit 2007 is uitgevoerd in landelijke stijl en ingericht met een rechte opstelling met dwars daarop een kookeiland. Inbouwapparatuur: gasfornuis met brede oven, afzuigkap, koel/vrieskast en combimagnetron. Vloerafwerking: zwarte tegels.

Praktische bijkeuken. Toilet.

Slaapkamer én badkamer.

Wat een verrassing zeg! Als je vanuit de keuken naar de bijkeuken gaat, is er nóg een deur en die brengt je bij... een slaapkamer én badkamer! De oorspronkelijke garage is namelijk in 2019 vergroot én vakkundig verbouwd tot een royale slaapkamer met aangrenzende, modern uitgevoerde badkamer met inloopdouche, wastafelmeubel en toilet. Aansluitingen voor wasmachine en wasdroger. Vanuit slaapkamer openslaande deuren naar terras en tuin.

EERSTE VERDIEPING:

Vanaf de mooie overloop bereik je:

Slaapkamer 2 (ca. 7.88 x 3.64m)

Uitzonderlijk royale kamer met mogelijkheden voor thuishkantoor / atelier / hobbyruimte.
Met handige schuifwandkast.

Slaapkamer 3 (ca. 4.32 x 4.13m)

Slaapkamer 4 (ca. 4.32 x 3.73m)
Met handige schuifwandkast.

Op de overloop en in de slaapkamers liggen eiken houten vloerdelen als vloerafwerking.

TWEEDE VERDIEPING:

Deze etage is in 2023 vergroot met een kunststof dakkapel en is ingericht met nóg 2 kamers.

Slaapkamer 5

Leuk detail is het velux dakraam.

Slaapkamer 6

Leuk detail is het velux dakraam.

Op de overloop en in de slaapkamers ligt linoleum als vloerbedekking.

BUITEN:

Het royale perceel eigen grond is aan de voorzijde en zijkant van het huis in gebruik als parkeergelegenheid.

Aan de achterzijde kun je genieten van de verzorgde en mooi aangelegde tuin met zonnige terrassen, gevarieerde beplanting (met beregeningssysteem), speeltoestellen voor de kinderen en een knus prieel.

Watersportliefhebbers kunnen vanaf de eigen aanlegsteiger de Zevenhuizerplas op.

ALGEMEEN:

Bouwjaar woning 2006.

In 2019 is de garage verbouwd tot slaapkamer en badkamer.

Perceelgrootte 718m². (plús aandeel in het mandelige perceel)

Het hele huis is voorzien van HR++ beglazing in houten kozijnen (kunststof dakkapel).

Energie label A geldig tot 2035.

Verwarming en warm water via cv combiketel uit 2007.

In 2023 zijn er 12 zonnepanelen geïnstalleerd.

In 2019 is er een (fietsen)berging gebouwd (ca. 4.45 x 2.57m).

























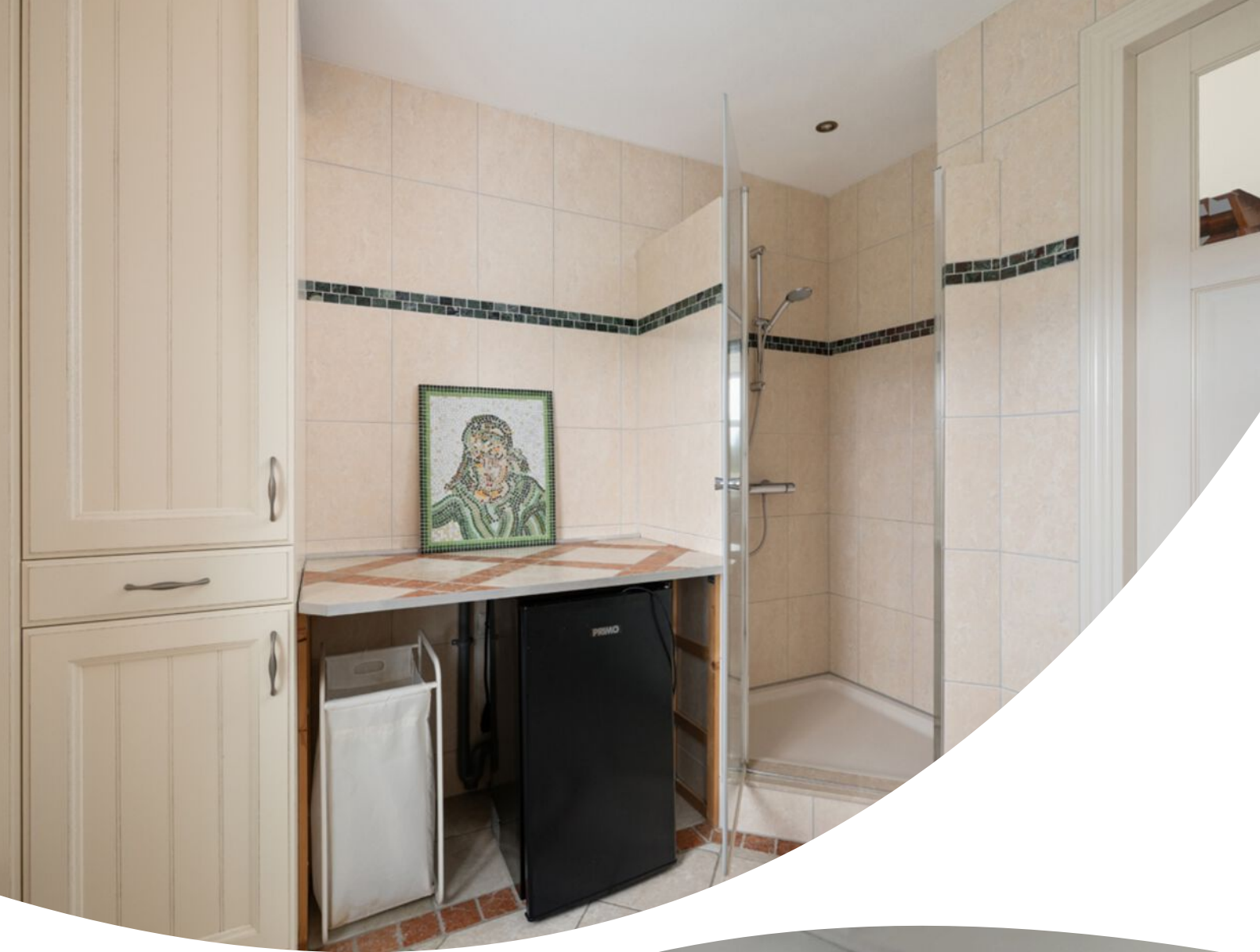












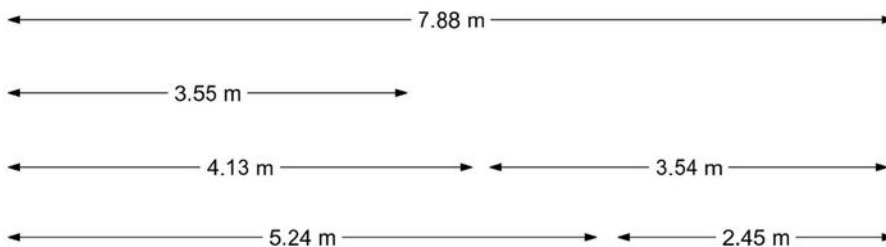


Plattegrond



www.framemotion.nl
De plattegronden zijn geproduceerd voor promotionele doeleinden.
Aan de plattegronden kunnen geen rechten worden ontleend.

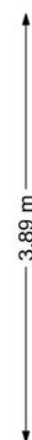
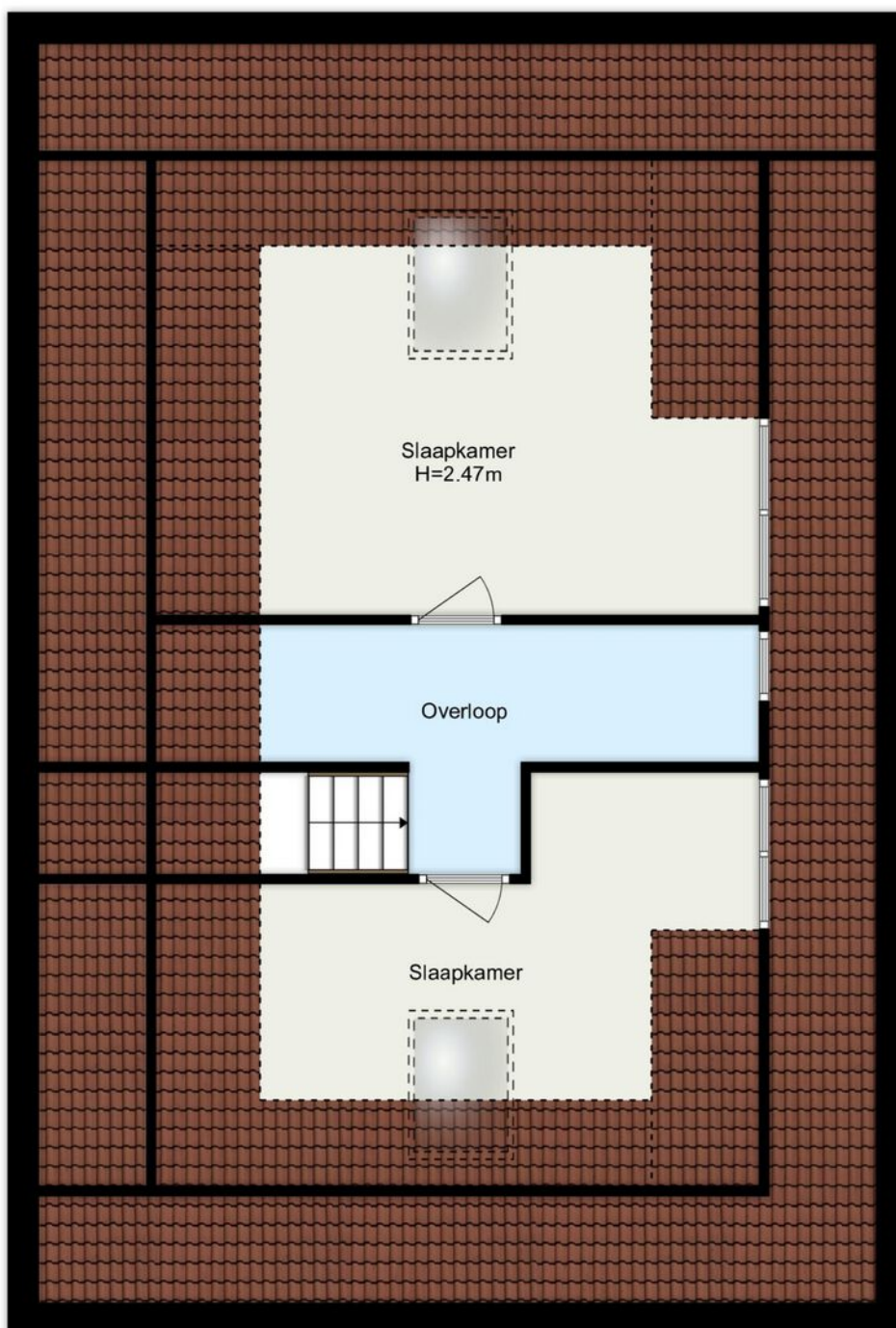
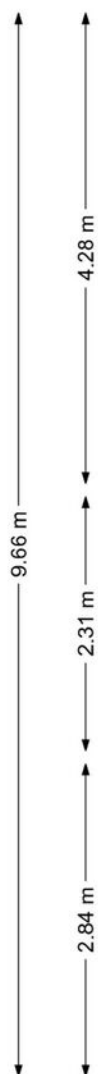
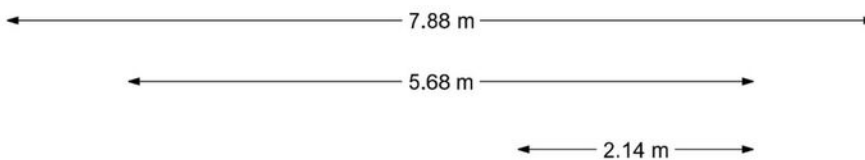
Plattegrond



www.framemotion.nl

De plattegronden zijn geproduceerd voor promotionele doeleinden.
Aan de plattegronden kunnen geen rechten worden ontleend.

Plattegrond



Kadastrale kaart

Kadastrale kaart

Uw referentie: Makelaar Lagendijk



12345	Deze kaart is noordgericht	Schaal 1: 500	
25	Perceelnummer	Kadastrale gemeente Rotterdam	
	Huisnummer	Sectie BC	
	Vastgestelde kadastrale grens	Perceel 2796	
	Vorstelijke kadastrale grens		
	Administratieve kadastrale grens		
	Bebouwing		

Voor een eensluitend uittreksel, geleverd op 7 oktober 2025
De bewaarder van het kadaster en de openbare registers

Aan dit uittreksel kunnen geen betrouwbare maten worden ontleend.
De Dienst voor het kadaster en de openbare registers behoudt zich de intellectuele eigendomsrechten voor, waaronder het auteursrecht en het databankenrecht.

Fijn wonen aan de Gerrit Voorenkade!



Kerklaan 53 B
2912 CJ Nieuwerkerk aan den IJssel

0180-323124
info@makelaarlegendijk.nl
makelaarlegendijk.nl