

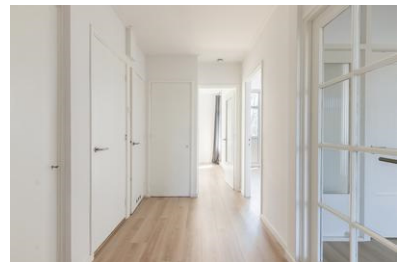
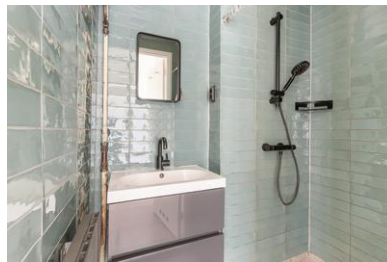
# STAD & LAND

nvm-makelaars



**Goudsewagenstraat 18D - Rotterdam**

**Vraagprijs € 375.000,- k.k.**



**Stad en Land NVM Makelaars**  
**Vredenhofweg 70**  
**3062 ES ROTTERDAM**  
**Tel: 010-4526666**  
**E-mail: [info@stadenland.nl](mailto:info@stadenland.nl)**  
**Website: [www.stadenland.nl](http://www.stadenland.nl)**



## Omschrijving

### Goudsewagenstraat 18D - Rotterdam

Echt een buitenkans!

Heerlijk, opvallend licht en ruim 3-kamer appartement met verrassend leuk uitzicht. Goede afmetingen, smaakvol gerenoveerd en instap-klaar.

Ideale ligging in het centrum; alle voorzieningen zijn in de nabijheid, winkels, openbaar vervoer: tram, metro en treinstation Blaak zijn op loopafstand.

Hier woont u echt in het stadse leven dus bij de gezellige restaurantjes, koffietentjes, de populaire Markthal en alle stadse gemakken, maar toch ook heerlijk rustig tegenover een gezellig stadsparkje. Een perfecte mix vinden wij.

Wilt u in de stad wonen, dan is dit uw woning!

Eigen grond.

## Indeling

### 3e Verdieping:

Entree, riante hal, praktische kast met C.V.-opstelling en wasmachine-aansluiting, toilet.

Keurige badkamer (1.06 x 1.68) met douche, wastafel en mechanische ventilatie.

Heerlijke woonkamer (6.13 x 3.44) met echt leuk uitzicht en fraaie, open, moderne keuken

(1.94 x 2.98) voorzien van inductie kookplaat, oven, koel-/vriescombinatie en vaatwasser.

Slaapkamer I (3.58 x 3.06) met inbouwkast en toegang tot het balkon (Oost) (1.00 x 3.37).

Slaapkamer II (4.38 x 3.37) met 2 inbouwkasten en toegang tot het balkon.

### Bijzonderheden:

- Eigen grond.
- Woonoppervlakte: 67 m<sup>2</sup>.
- Inhoud: 225 m<sup>3</sup>.
- Bouwjaar: 1953.
- Verwarming en warming middels C.V.-combiketel (2021).
- Berging: 6 m<sup>2</sup>.
- Actieve VvE; bijdrage € 132,50 per maand.
- Geheel voorzien van dubbele beglazing.
- Energielabel: B.
- Heerlijke woonkamer en prettige plafondhoogte.
- Niet bewoningsclausule van toepassing.
- Zeer centraal gelegen, nabij alle voorzieningen, openbaar vervoer en uitvalswegen.

Stad & Land NVM Makelaars is de makelaar van de verkoper. Wij adviseren u uw eigen NVM makelaar in te schakelen om uw belangen te behartigen bij de aankoop van dit object.

Deze informatie is door ons met de nodige zorgvuldigheid samengesteld. Onzerzijds wordt echter geen enkele aansprakelijkheid aanvaard voor enige onvolledigheid, onjuistheid of anderszins, dan wel de gevolgen daarvan.

## Kenmerken

Object gegevens	
Soort appartement	Bovenwoning
Open portiek	Nee
Bouwjaar	1953

Maten object	
Aantal kamers	3 kamers
Aantal slaapkamers	2 slaapkamer(s)
Inhoud woning	225 m <sup>3</sup>
Gebruiksoppervlakte woonfunctie	67 m <sup>2</sup>
Woonkamer	21 m <sup>2</sup>

Details	
Ligging	In centrum, in woonwijk
Verwarming	C.V.-Ketel
Isolatie	Dubbel glas
Warmwater	C.V.-Ketel
Schuur / berging	Inpandig in het gebouw

Tuin gegevens	
Tuin	Geen tuin

## Locatie

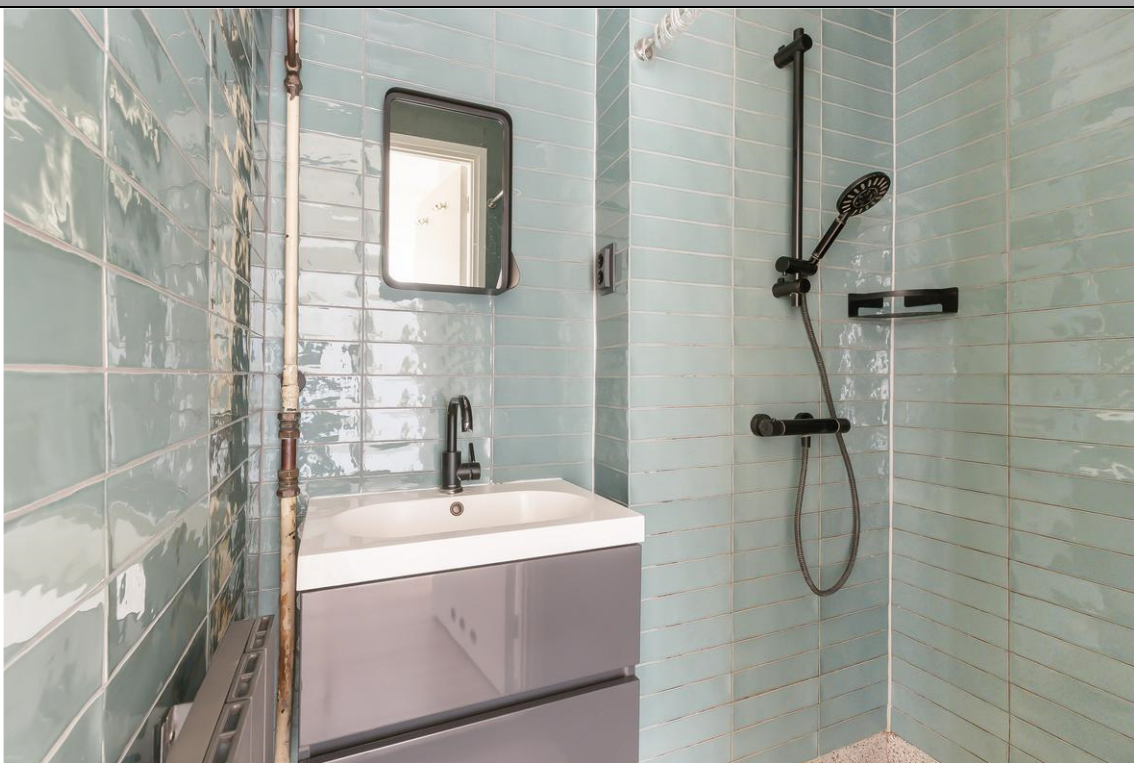
### Adres gegevens

Goudsewagenstraat 18  
D  
3011 RK ROTTERDAM



# STAD & LAND

nvm-makelaars



**Goudsewagenstraat 18D - Rotterdam**

# STAD & LAND

nvm-makelaars



**Goudsewagenstraat 18D - Rotterdam**

# STAD & LAND

nvm-makelaars



**Goudsewagenstraat 18D - Rotterdam**

# STAD & LAND

nvm-makelaars



**Goudsewagenstraat 18D - Rotterdam**

# STAD & LAND

nvm-makelaars



**Goudsewagenstraat 18D - Rotterdam**

# STAD & LAND

nvm-makelaars



**Goudsewagenstraat 18D - Rotterdam**

# STAD & LAND

nvm-makelaars



**Goudsewagenstraat 18D - Rotterdam**

# STAD & LAND

nvm-makelaars



**Goudsewagenstraat 18D - Rotterdam**

# STAD & LAND

nvm-makelaars



**Goudsewagenstraat 18D - Rotterdam**

# STAD & LAND

nvm-makelaars



**Goudsewagenstraat 18D - Rotterdam**

# STAD & LAND

nvm-makelaars



**Goudsewagenstraat 18D - Rotterdam**

## Kadaster

<b>Kadastrale gegevens</b>	
Adres	Goudsewagenstraat 18 D
Postcode / Plaats	3011 RK Rotterdam
Gemeente	Rotterdam
Sectie / Perceel	AF / 1037
Oppervlakte	m <sup>2</sup>
Soort	Volle eigendom



3e verdieping

MAATVOERINGEN ZIJN INDICATIEF  
Aan deze tekening kunnen geen rechten worden ontleend

