

## De Koning makelaars presenteren

Charmante vrijstaande villa op ruim perceel



Woondromen waarmaken

Stevinstraat 24, Alphen aan den Rijn

Vraagprijs € 900.000,= k.k.

De Koning makelaars



Unieke vrijstaande villa aan het Burgemeester Visserpark! Wonen op topniveau in Alphen aan den Rijn.

Op de meest gewilde locatie van Alphen aan den Rijn staat deze vrijstaande en karaktervolle jaren '30 villa. Een woning waar authentieke details en hedendaags wooncomfort op stijlvolle wijze samenkomen en elkaar versterken. De ligging is zonder twijfel uitzonderlijk: vrij uitzicht over het Burgemeester Visserpark en op steenworp afstand van het levendige stadscentrum. Hier woont u in alle rust, met alle voorzieningen binnen handbereik.

De villa is de afgelopen jaren met veel zorg en oog voor detail gerenoveerd, waarbij authentieke elementen behouden zijn gebleven en op verfijnde wijze zijn gecombineerd met moderne industriële accenten. Het resultaat is een woning met karakter, luxe, ruimte en een tijdloze uitstraling.

Binnen treft u een imposante entree met vide en statige trap, die direct de toon zet voor de rest van de woning. De royale woonkamer wordt gekenmerkt door grote raampartijen en een indrukwekkende stalen pui in de aanbouw, waardoor licht en ruimte optimaal samenkomen. De luxe woonkeuken met kookeiland vormt het hart van de woning en is van alle gemakken voorzien, ideaal voor zowel dagelijks gebruik als uitgebreid dineren met gasten. Op de verdiepingen bevinden zich onder andere royale slaapkamers, een stijlvolle badkamer en een sfeervolle tweede verdieping met zichtbare balkenconstructie, wat het geheel extra karakter geeft.

Gelegen op een werkelijk unieke plek in Alphen aan den Rijn, direct aan het Burgemeester Visserpark en grenzend aan het bruisende stadscentrum en nabij het centraal station. Een zeldzame combinatie van rust, groen en stedelijke voorzieningen op loopafstand. De ligging in het Groene Hart zorgt bovendien voor uitstekende bereikbaarheid richting Utrecht, Amsterdam, Schiphol, Den Haag en Rotterdam, zowel met de auto als het openbaar vervoer.



Feiten op een rij

Vrijstaande villa op een perceel van 368 m<sup>2</sup>

Woonoppervlakte ca. 157 m<sup>2</sup>

Jaren '30 woning

Luxe woonkeuken (2018, De Knikker) met vloerverwarming

Volledig geïsoleerd en voorzien van dubbele beglazing

Dak- vloer- en gevelisolatie uitgevoerd (2011, 2018 en 2024)

Energielabel C

Karakteristieke details zoals glas-in-lood, paneeldeuren en hoge plafonds

Praktische kelder op stahoogte en externe berging aanwezig

Buitenschilderwerk zorgvuldig onderhouden (laatste deel 2025)

Dakgoten en hemelwaterafvoer worden in 2026 vernieuwd (zink)

Constructierapport aanwezig t.b.v. mogelijke zonnepanelen

Parkeren via vergunning (€ 40,- eerste auto / € 60,- tweede auto per jaar)



## Entree

- De imposante entree met vide en statige trap zet direct de toon: dit is wonen met allure. De royale living wordt gekenmerkt door een prachtige lichtinval dankzij de stalen glazen pui, zijramen en het brede raam aan de voorzijde.
- De combinatie van de massieve visgraatvloer met bies, de marmeren schouw met houtkachel en de verfijnde glas-in-looddetails zorgen voor een warme, stijlvolle sfeer.





## Wonen

- De royale woonkamer is rijk aan natuurlijk licht dankzij de grote glazen pui aan de achterzijde, de zijramen en het grote raam aan de voorzijde. Het sfeervolle glas-in-loodraam aan de voorzijde geeft de ruimte daarnaast een uniek en karaktervol accent dat perfect past bij de chique uitstraling van de woonkamer.
- De industriële accenten geven de ruimte een eigentijdse uitstraling, zonder afbreuk te doen aan het karakter van de woning.
- Een perfecte balans tussen elegantie, comfort en sfeer.



Woondromen waarmaken



De Koning makelaars



## Koken

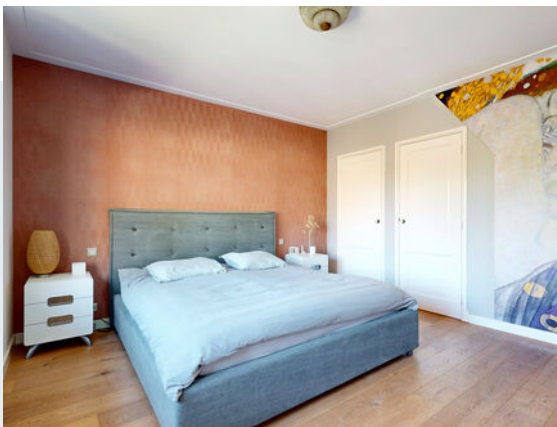
- De luxe woonkeuken met kookeiland is hoogwaardig uitgevoerd met apparatuur van Neff, waaronder een combi-stoomoven met volledig inschuifbare deur, een grote koelkast met vriesvak en een inductiekookplaat met geïntegreerde afzuiging. Daarnaast is de keuken voorzien van veel praktische opbergruimte dankzij slimme lade-in-lade systemen.
- De grote stalen pui zorgt voor een prachtige lichtinval en kan volledig worden geopend, waardoor binnen en buiten naadloos in elkaar overlopen en er een directe verbinding met de tuin ontstaat.





## Slapen

- Op de eerste verdieping bevinden zich twee royale slaapkamers, elk met een rustige en comfortabele uitstraling met eikenhouten duo-plankenvloer.
- De ouderslaapkamer aan de achterzijde biedt directe toegang tot het dakterras, een heerlijke privéplek in de buitenlucht.
- Ideaal zijn ook de twee inbouwkasten en de walk-in closet.



Woondromen waarmaken



De Koning makelaars



## Baden

- De badkamer is luxe uitgevoerd en biedt een hotelwaardige beleving.
- Voorzien van een vrijstaand ligbad op pootjes, een ruime inloopdouche en een dubbele wastafel met waskommen.
- De combinatie van hoogwaardige materialen en stijlvolle afwerking maakt dit een plek van rust en comfort.





## Tweede verdieping

- De tweede verdieping verrast met een sfeervolle open ruimte waar de originele balkenconstructie zichtbaar is gebleven, wat zorgt voor een authentiek en karaktervol geheel.
- Deze verdieping is eveneens afgewerkt met een duo-plankenvloer van eikenhout.



## Buitenruimte

- De achtertuin is met zorg en gevoel voor sfeer aangelegd.
- De veranda biedt een sfeervolle plek voor lange avonden, terwijl het gazon en de groene borders zorgen voor rust en privacy.





## Buitenruimte

- Een royaal terras grenst direct aan de woning en vormt een natuurlijke verlenging van de leefkeuken en living.
- Een buitenruimte die volledig in balans is met de elegantie van de woning.



## Kenmerken

Vraagprijs  
Aanvaarding

€ 900.000 k.k.  
in overleg

### Bouw

Type object  
Bouwjaar  
Isolatievormen  
Energielabel

Bestaande bouw  
1936  
dubbel glas, volledig geïsoleerd  
C

### Oppervlaktes en inhoud

Perceeloppervlakte  
Gebruiksoppervlakte wonen  
Inhoud  
Oppervlakte externe bergruimte  
Oppervlakte gebouwgebonden buitenruimte

368 m<sup>2</sup>  
157 m<sup>2</sup>  
611 m<sup>3</sup>  
32 m<sup>2</sup>  
14 m<sup>2</sup>

### Indeling

Aantal bouwlagen  
Aantal kamers

3  
4

### Energieverbruik

Warm water  
Verwarmingssysteem  
Type  
Eigendom

c.v.-ketel, elektrische boiler eigendom  
c.v.-ketel  
Nefit  
eigendom

### Tuin

Type  
Achterom  
Soort berging  
Voorzieningen berging

tuin rondom  
ja  
vrijstaand steen  
voorzien van elektra

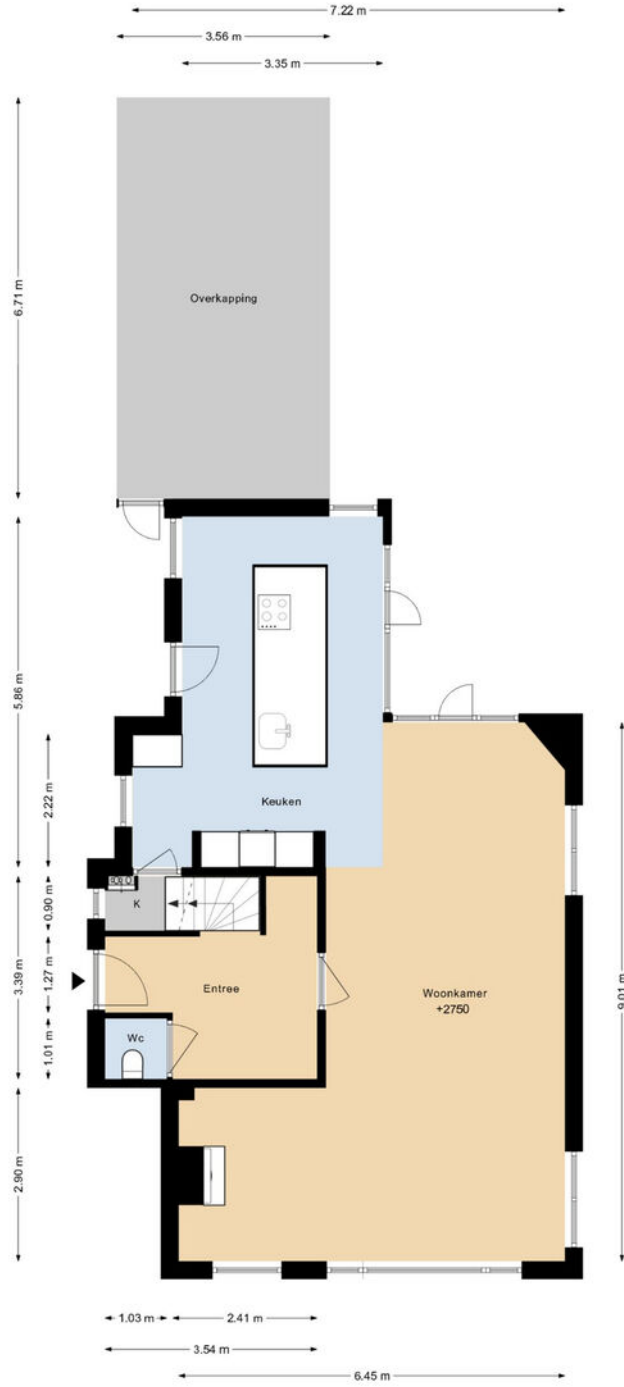
### Parkeergelegenheid

Soort parkeren

betaald parkeren

# Begane grond

## STEVINSTRAAT 24 BEGANE GROND



DEZE PLATTEGRONDEN ZIJN MET DE GROOTSTE ZORG  
SAMENGESTELD EN DIENEN TER INDICATIE.  
ER KUNNEN GEEN RECHTEN AAN WORDEN ONTLEEND.  
© WWW.DROOMHUIS360.NL

Woondromen waarmaken

De Koning makelaars

# Eerste verdieping

## STEVINSTRAAT 24 1E VERDIEPING



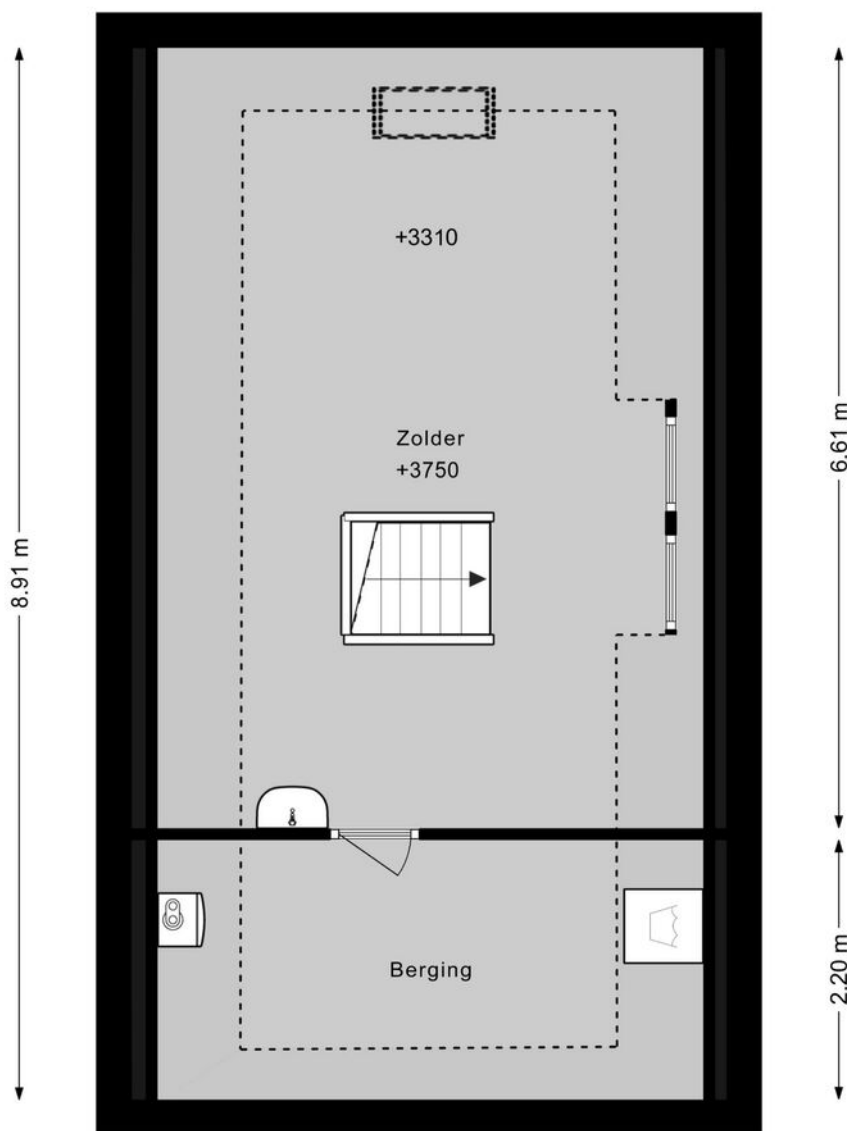
Woondromen waarmaken

DEZE PLATTEGRONDEN ZIJN MET DE GROOTSTE ZORG  
SAMENGESTELD EN DIENEN TER INDICATIE.  
ER KUNNEN GEEN RECHTEN AAN WORDEN ONTLEEND.  
© WWW.DROOMHUIS360.NL

## Tweede verdieping

### STEVINSTRAAT 24 2E VERDIEPING

4.62 m



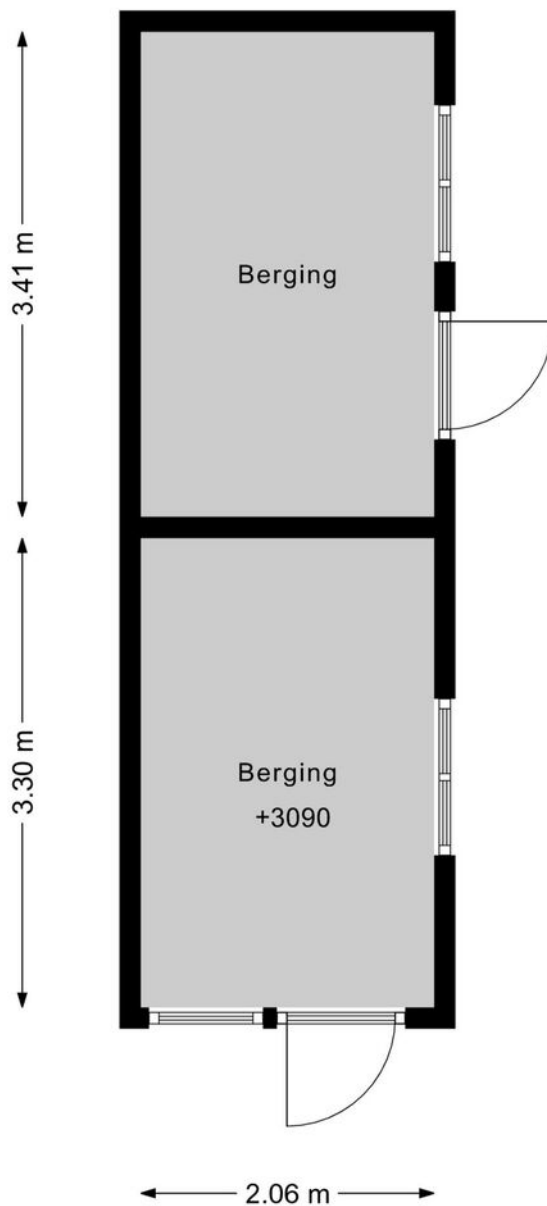
Woondromen waarmaken

DEZE PLATTEGRONDEN ZIJN MET DE GROOTSTE ZORG  
SAMENGESTELD EN DIENEN TER INDICATIE.  
ER KUNNEN GEEN RECHTEN AAN WORDEN ONTLEEND.  
© WWW.DROOMHUIS360.NL

De Koning makelaars

Berging

## STEVINSTRAAT 24 BERGING



Woondromen waarmaken

DEZE PLATTEGRONDEN ZIJN MET DE GROOTSTE ZORG  
SAMENGESTELD EN DIENEN TER INDICATIE.  
ER KUNNEN GEEN RECHTEN AAN WORDEN ONTLEEND.  
© WWW.DROOMHUIS360.NL

De Koning makelaars

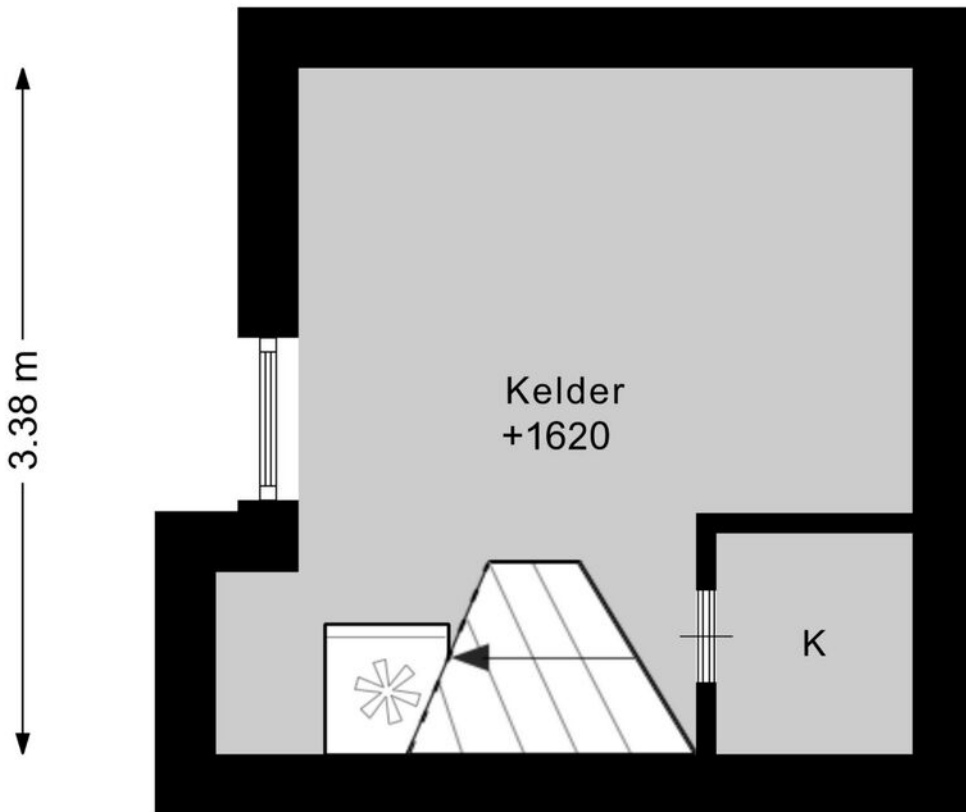


Kelder



# STEVINSTRAAT 24 KELDER

← 3.02 m →



Woondromen waarmaken

← 2.36 m → ← 0.96 m →

DEZE PLATTEGRONDEN ZIJN MET DE GROOTSTE ZORG  
SAMENGESTELD EN DIENEN TER INDICATIE.  
ER KUNNEN GEEN RECHTEN AAN WORDEN ONTLEEND.  
© WWW.DROOMHUIS360.NL

De Koning makelaars

# Situatie

## STEVINSTRAAT 24 SITUATIE



Woondromen waarmaken

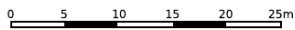
DEZE PLATTEGRONDEN ZIJN MET DE GROOTSTE ZORG  
SAMINGESTELD EN DENNEN TER INDICATIE.  
ER KUNNEN GEEN RICHTEN AAN WORDEN ONTLEEND.  
© WWW.DROOPHUIS360.NL


De Koning makelaars

# Kadastrale kaart

Kadastrale kaart

Uw referentie: Stevinstraat 24



<b>12345</b> 25	Deze kaart is noordgericht Perceelnummer Huisnummer	Schaal 1: 500	
—	Vastgestelde kadastrale grens	Kadastrale gemeente Alphen aan den Rijn	
—	Voorlopige kadastrale grens	Sectie A	
—	Administratieve kadastrale grens	Perceel 6471	
—	Bebouwing		

Voor een eensluidend uittreksel, geleverd op 11 maart 2026  
De bewaarder van het kadaster en de openbare registers

Aan dit uittreksel kunnen geen betrouwbare maten worden ontleend.  
De Dienst voor het kadaster en de openbare registers behoudt zich de intellectuele eigendomsrechten voor, waaronder het auteursrecht en het databankenrecht.

Woondromen waarmaken

## Lijst van zaken

	Blijft achter	Gaat mee	Ter overname	NVT
<b>Woning - Interieur</b>				
Houtkachel	X			
Verlichting, te weten				
- inbouwspots/dimmers	X			
- opbouwspots/armaturen/lampen/dimmers		X		
- losse (hang)lampen		X		
(Losse)kasten, legplanken, te weten				
- Tv-meubel		X		
- Losse kasten		X		
Raamdecoratie/zonwering binnen, te weten				
- rolgordijnen	X			
- (losse) horren/rolhorren	X			
- vouwgordijnen woonkamer en keuken	X			
- Luiken slaapkamers	X			
Vloerdecoratie, te weten				
- houten vloer(delen)	X			
<b>Woning - Keuken</b>				
Keukenblok (met bovenkasten)	X			
Keuken (inbouw)apparatuur, te weten				
- kookplaat	X			
- afzuigkap	X			
- magnetron		X		
- koel-vriescombinatie	X			
- vaatwasser	X			
- koffiezetapparaat		X		

## Lijst van zaken

	Blijft achter	Gaat mee	Ter overname	NVT
- combi(stoom)oven	X			
<b>Woning - Sanitair/sauna</b>				
Toilet met de volgende toebehoren				
- toilet	X			
- toiletrolhouder	X			
- toiletborstel(houder)		X		
- Sierfontein (niet werkend)	X			
Badkamer met de volgende toebehoren				
- ligbad	X			
- douche (cabine/scherm)	X			
- wastafel	X			
- wastafelmeubel	X			
- Houten meubels (los)		X		
<b>Woning - Exterieur/installaties/veiligheid/ energiebesparing</b>				
(Voordeur)bel	X			
(Veiligheids)sloten en overige inbraakpreventie	X			
Rookmelders	X			
(Klok)thermostaat	X			
Zonwering buiten	X			
Telefoonaansluiting/internetaansluiting	X			
Sunscreens stalen pui	X			
Warmwatervoorziening, te weten				
- CV-installatie	X			
- boiler	X			

## Lijst van zaken

	Blijft achter	Gaat mee	Ter overname	NVT
<b>Tuin - Inrichting</b>				
Tuinaanleg/bestrating	X			
Beplanting	X			
<b>Tuin - Verlichting/installaties</b>				
Buitenverlichting	X			
Hue tuinverlichting		X		
<b>Tuin - Bebouwing</b>				
Tuinhuis/buitenberging	X			
<b>Tuin - Overig</b>				
Overige tuin, te weten				
- (sier)hek		X		
- vlaggenmast(houder)	X			
- Tuinhek	X			



## Welkom in Alphen aan den Rijn!

In het centrum van het Groene Hart, centraal tussen de grote steden, ligt Alphen aan den Rijn. Een uitgestrekte gemeente waarin inwoners, bedrijven en maatschappelijke organisaties centraal staan. Gunstig gelegen in de vierhoek met Zoetermeer, Leiden en Gouda. Kleinere en grotere dorpen liggen binnen de gemeentegrenzen, zoals Boskoop, Aarlanderveen, Benthuizen en Hazerswoude.

### Van dorp aan de rivier naar levendige stad aan de Oude Rijn

In de afgelopen decennia heeft Alphen aan den Rijn een interessante ontwikkeling doorgemaakt met een grote toename in voorzieningen en inmiddels meer dan 110.000 inwoners. Uit een "dorp aan de rivier" ontstond een levendig dorp met stads allure aan de Oude Rijn.

Het centrum van Alphen aan den Rijn wordt verbonden door de Oude Rijn. Aan de Hoge Zijde is een aantrekkelijk winkelgebied met gezellige horeca en het Rijnplein. Middelpunt van het Rijnplein is Theater Castellum waarin volop ruimte is voor vermaak met twee theaterzalen, een bioscoop en een culinair café. De Lage Zijde is recent volledig vernieuwd en biedt een scala aan leuke winkels, eetgelegenheden met terras en de bibliotheek.

Ook buiten het centrum is veel te beleven. Avifauna, een groot vogelpark met veel groen en vijvers, een restaurant, grote speeltuin en een hotel. Themapark Archeon brengt u terug in het verleden van Nederland met onder andere gebouwen uit de prehistorie, Romeinse tijd en middeleeuwen. Ook het recreatiepark Zegersloot met fiets- en wandelpaden, kinderboerderij en watersportmogelijkheden is het bezoeken waard.

De woonwijk Kerk en Zanen, welke grenst aan het Archeon, nadert haar afronding en aan de Rijnhaven staan ondertussen de eerste appartementen op steenworp afstand van De Baronie. Er wordt hier momenteel hard gewerkt aan een nieuwe woonomgeving met een levendige boulevard. Daarnaast is vrijwel iedere onderwijsvorm vertegenwoordigd, op het gebied van gezondheidszorg is er een ruim aanbod en circa 100 sportverenigingen zorgen er gezamenlijk voor dat praktisch alle takken van sport kunnen worden beoefend. Ook zijn er twee zwembaden, een manege en een golfbaan. Alphen aan den Rijn, daar voelt u zich thuis. Kiest u voor wonen in een karakteristieke, voor- of naoorlogse woonwijk of een groene moderne nieuwbouwwijk?

De N11 en het NS-station zorgen voor een goede bereikbaarheid per auto en trein. De steden Leiden, Den Haag, Amsterdam en Schiphol, maar ook Rotterdam en Utrecht doet u vanuit Alphen aan den Rijn gemakkelijk aan.

## Omgeving Alphen aan den Rijn!

### Boskoop

Langs rivier de Gouwe en tussen de plaatsen Alphen aan den Rijn en Waddinxveen, vindt u Boskoop. Boskoop is het grootste aaneengesloten boomkwekerijgebied ter wereld. Naast dat dit zorgt voor bijzondere landschappen, voorzien de boomkwekerijen in veel werkgelegenheid. Op dit moment telt Boskoop 16.000 inwoners. Op verschillende locaties in het dorp is nieuwbouw gerealiseerd voor een brede doelgroep. Daarnaast is het voorzieningen niveau ook verbeterd, waar de Brede School Snijdelwijk een mooi voorbeeld van is. Prominent aanwezig in Boskoop is de hefbrug, welke je over de Gouwe in het dorp brengt. De twee NS-stations in Boskoop maken een bezoek aan Gouda, Alphen aan den Rijn, Leiden, Schiphol en Amsterdam erg gemakkelijk.

### Zwammerdam

Zwammerdam heeft een kleine en compacte oude kern met kronkelende straatjes en historische bebouwing. Zwammerdam is, in tegenstelling tot de lintbebouwing, een van de weinige dorpen in de gemeente dat gebouwd is rondom een plein. In Zwammerdam is een basisschool en een aantal winkels voor de dagelijkse boodschappen.

### Aarlanderveen

Het dorp Aarlanderveen bestond uit twee delen. Het ene deel, het eigenlijke dorp, was midden in de polder gelegen en het tweede deel lag aan de rechteroever van de Oude Rijn.

In de nabijheid van Aarlanderveen ligt de enige, nog steeds in bedrijf zijnde, molenviergang ter wereld. De molens bemalen de drooggemaakte polder aan de westzijde van Aarlanderveen. Aarlanderveen heeft een eigen basisschool. De bus tussen Alphen en de Rijn en Nieuwkoop stopt in Aarlanderveen.





## Welkom in de omgeving Alphen aan den Rijn!

### Benthuizen

Benthuizen ligt ten noordoosten van Zoetermeer. Tijdens de periode van grote woningbouwprojecten buiten de grote steden in de jaren 1960 en 1970 verrees ook in Benthuizen veel nieuwbouw. Dit zorgde voor een aanzienlijke vergroting van het dorp en instroom van veel nieuwe bewoners van buiten de regio. 'De Haas' is een korenmolen uit 1772. Het is een ronde stenen stellingmolen met een opvallende kleurstelling: terwijl hij aan een kant wit geschilderd is, is de andere zijde van de romp zwart. Bij de supermarkt in Benthuizen kunt u terecht voor uw dagelijkse boodschappen.

### Hazerswoude-Dorp

In Hazerswoude-Dorp staan vier molens, waaronder korenmolen 'Nieuw Leven' en een tot korenmolen omgebouwde wipmolen. Deze staat al bijna 200 jaar in het dorp. Aan de oostkant van Hazerswoude-Dorp ligt Het Rietveld, waar men heerlijk door de sloten kan varen. Er zijn drie basisscholen en een middelbare school. In Hazerswoude-dorp vindt u winkels voor uw dagelijkse boodschappen.

### Hazerswoude-Rijndijk

De turfwinning in de 16e eeuw zorgde ervoor dat Hazerswoude-Rijndijk werd omringd door water. Rondom het dorp liggen uitgestrekte natuurlandschappen. In deze gebieden heeft de ruimtelijke ordening duidelijk zijn werk gedaan.

Weilanden worden van beplante gebieden gescheiden door fietspaden en er liggen kaarsrechte sloten. Tot 1965 bezat Hazerswoude-Rijndijk de Rembrandtmolen. Hier zou Harmen Gerritsz van Rijn gewoond hebben, de vader van de beroemde schilder Rembrandt van Rijn. In het winkelcentrum van Hazerswoude-Rijndijk kunt u terecht voor uw dagelijkse behoeften.

### Koudekerk aan den Rijn

Sinds 1938 draagt het dorp de naam Koudekerk aan den Rijn om zich te onderscheiden van het dorp Koudekerk in Zeeland. Er is een brug over de Oude Rijn van Koudekerk aan den Rijn naar Hazerswoude-Rijndijk. Ook is Koudekerk aan den Rijn via de Maximabrug verbonden met Alphen aan den Rijn. De monumentale, gotische dorpskerk is een van de oudste bouwwerken in Koudekerk aan den Rijn. Nabij de Oude Rijn bevindt zich als enige overblijfsel van het vroegere poortgebouw van het voormalige kasteel Groot Poelgeest, een achthoekig torentje. Het voormalig kasteel is ook als Huis te Horn bekend. In Koudekerk aan den Rijn vindt u winkels voor uw dagelijkse behoeften.

Alphen aan den Rijn ligt midden in het Groene Hart. Tussen de grote en drukke steden een gebied waar u rustig kunt wonen en recreëren. Meer informatie over de gemeente Alphen aan den Rijn vindt u op [www.alphenaandenrijn.nl](http://www.alphenaandenrijn.nl) en het Groene Hart op [www.groenehart.nl](http://www.groenehart.nl).



## Kent u al uw financiële kansen en mogelijkheden?

En? Is dit de woning van uw dromen? We zijn benieuwd! Of uw woondroom haalbaar is, weet u als u een helder overzicht heeft van uw financiële mogelijkheden. Want welke hypotheek past er eigenlijk het beste bij uw situatie?

Wat gebeurt er als u een nieuwe woning koopt, terwijl uw huidige woning nog niet is verkocht? Wat zijn de mogelijkheden als u nog geen vaste aanstelling heeft, of zzp-er bent? Kunnen die verbouwingskosten nu wel of niet bij de hypotheek worden opgenomen, en hoe zit het ook al weer met de hypotheekrenteaftrek?

Veel vragen waar Opmaat financieel adviseur Leendert Boerefijn het antwoord op heeft. Hij staat voor u klaar om u te helpen uw financiële toekomstperspectief in kaart te brengen. Er is wellicht meer mogelijk dan u in eerste instantie denkt!

Neemt u gerust contact op met Leendert voor een vrijblijvend adviesgesprek, vertrouwd op kantoor bij De Koning makelaars.

Prins Bernhardlaan 3H, 2404 NB Alphen aan den Rijn  
T. 0172 - 427 307  
[info@opmaatfinancieeladviseurs.nl](mailto:info@opmaatfinancieeladviseurs.nl)  
[www.opmaatfinancieeladviseurs.nl](http://www.opmaatfinancieeladviseurs.nl)

**Vol vertrouwen  
naar de toekomst**

**Opmaat financieel adviseurs**



## Heeft u interesse in deze woning?

Er komt heel wat kijken bij het kopen van een woning. Een aantal zaken hebben wij alvast voor u op een rij gezet. Heeft u vragen? De Koning makelaars staan voor u klaar. Aarzel niet contact met ons op te nemen, we helpen u graag.

### Een bod uitbrengen

U kunt mondeling of schriftelijk een bod uitbrengen bij de makelaar. Uw bieding is bindend wanneer deze wordt geaccepteerd door de verkopende partij. Het is ook mogelijk dat uit de bieding een onderhandeling volgt.

### Vaak gestelde vragen:

#### **Ik ben de eerste geïnteresseerde. Is de makelaar verplicht als eerste met mij in onderhandeling te gaan?**

Nee, dat hoeft niet. De verkoper bepaalt samen met de makelaar de verkoopprocedure. De makelaar heeft wel de verplichting u hierover te informeren.

#### **Ik bied de vraagprijs, ben ik dan ook automatisch de koper?**

Nee, nog niet. Het aanbod van een verkoper in een advertentie, internetpublicatie of verkoopbrochure is wettelijk een uitnodiging aan een koper tot het doen van een bieding. Als u een bieding wilt uitbrengen, doet u dat bij de makelaar. Hij zal uw bieding met de verkoper bespreken en daar zo snel mogelijk bij u op terug komen. Tijdens de onderhandelingen kan een andere geïnteresseerde een afwijkend (tegen)bod doen. De verkoper heeft dan de mogelijkheid om zonder opgave van redenen de onderhandelingen met u af te breken. Het is ook mogelijk dat de verkoper alsnog besluit over te gaan tot een inschrijvingsprocedure, bijvoorbeeld als hij meerdere biedingen tegelijk krijgt. Een aanbod gedaan voor een bepaalde termijn is, voor diegene die het aanbod heeft gedaan, onherroepelijk.

### Hoe zit het met de ontbindende voorwaarden?

Wanneer u ontbindende voorwaarden wilt opnemen in de koopakte, dan moet u deze tijdens de onderhandelingen doorgeven. De verkoper moet uw voorwaarden wel willen accepteren. Een veel voorkomend voorbehoud is het verkrijgen van financiering.

### Is bedenktijd en een waarborgsom altijd van toepassing?

Indien u een woning koopt om zelf te bewonen, heeft u wettelijk drie dagen bedenktijd nadat de koopakte door beide partijen is ondertekend. U kunt dan kosteloos van de koop afzien. De verkoper is aan de afspraken met u gehouden vanaf het moment dat hij de koopakte heeft getekend (schriftelijkheidsvereiste). Tot die tijd is een mondelinge overeenkomst met de verkoper niet bindend. Vaak geldt voor kopers een voorbehoud voor het verkrijgen van financiering. De overdracht van de woning zal vaak nog een paar maanden duren. Om de wederzijdse verplichtingen te waarborgen is het gebruikelijk dat u kort na het verstrijken van het voorbehoud financiering (uiterlijk een week later) een bankgarantie stelt of een waarborgsom stort van 10 procent van de koopprijs op de rekening van de notaris. Voor alle transacties waarin wij bemiddelen en als niet anders is overeengekomen, geldt deze regeling.

### Waarom zou ik mijn eigen NVM-makelaar meenemen?

Het is verstandig om uw eigen NVM-makelaar mee te nemen naar de bezichtiging. Hij komt op voor uw belangen, bekijkt samen met u de woning en geeft u een waarde-advies. Daarnaast voert hij voor u op professionele wijze de onderhandelingen, en adviseert hij u over de voorbehouden van de koop. Ook bij de inspectie en overdracht staat de NVM-makelaar u terzijde.



## Meer informatie?

## Wij staan voor u klaar

**Mitch Koelewijn, Jennifer van der Wilk, Nancy Bakker, Klaas Zwijnenburg, Rosella van Houten en Laura Kroes staan voor u klaar.**

Prins Bernhardlaan 3H,  
2404 NB Alphen aan den Rijn  
**T** 0172 - 427 300  
**E** [alphen@dekoningswonen.nl](mailto:alphen@dekoningswonen.nl)  
**W** [dekoningswonen.nl](http://dekoningswonen.nl)

**f** [eradekoningalphen](https://www.facebook.com/eradekoningalphen)  
**@** [dekoningmakelaarsalphen](https://www.instagram.com/dekoningmakelaarsalphen)

Woondromen waarmaken

## De Koning makelaars maken uw woondromen waar

We zijn benieuwd, is dit de woning van uw dromen? U heeft uw ideeën over de manier waarop u wilt wonen en leven, en welk thuis daarbij past. De Koning makelaars noemen dit woondromen. Wij zetten ons in om uw woondromen waar te maken. Vertel ons over uw plannen en ideeën. We luisteren goed naar u en samen brengen we uw woondromen

in kaart. Als we uw motivatie kennen en uw drijfveren begrijpen, kunnen wij u op de juiste manier begeleiden bij de verkoop en/of aankoop van uw huis of appartement wijzen. Welke reden u ook heeft om te verhuizen, we laten u graag zien dat er meer mogelijk is dan u wellicht in eerste instantie denkt.

Wij werken samen met Fides makelaars in Leiden. Naast bestaande bouw zijn wij ook gespecialiseerd in nieuwbouw. Deze informatie is door ons met nodige zorgvuldigheid samengesteld. Onzerzijds wordt echter geen enkele aansprakelijkheid aanvaard voor enige onvolledigheid, onjuistheid of anderszins, dan wel de gevolgen daarvan. Alle opgegeven maten en oppervlakten zijn indicatief.

© De Koning makelaars



**De Koning makelaars**