

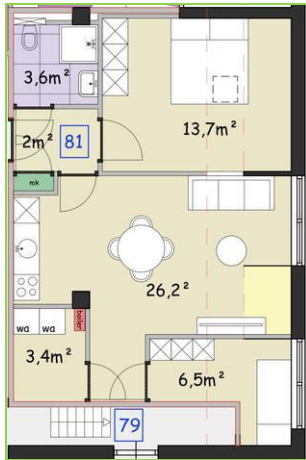


## Gelrestraat 81, 6101 EV Echt

Huurprijs € 1.028,- p.m.

Michel Makelaardij  
Gelrestraat 67  
6101 EV, ECHT  
Tel: 0475-470221  
E-mail: [info@michel-makelaardij.nl](mailto:info@michel-makelaardij.nl)







# Omschrijving

- \*\*WOONOPPERVLAKTE 55M<sup>2</sup>\*\*
- \*\*TWEE SLAAPKAMERS AANWEZIG\*\*
- \*\*GELEGEN OP DE 3E VERDIEPING\*\*
- \*\*LIFTINSTALLATIE AANWEZIG\*\*

Huren in het centrum van Echt! Aan de Gelrestraat, hoek Graaf, in het "Oude postkantoor" worden momenteel fraaie en energiezuinige (Energie label A+) nieuwe appartementen gerealiseerd. De verschillende appartementen hebben allemaal een unieke en eigen indeling en worden geleverd met een complete badkamer, een deels ingerichte keuken en zijn reeds voorzien van mooie PVC-vloeren. Ze zijn dus ècht instapklaar. Verwarming geschiedt elektrisch, de appartementen zijn gasloos. Een liftinstallatie geeft (behalve het zolderappartement) toegang tot de verschillende woningen.

Door de ligging in het heringerichte centrum van Echt zijn alle voorzieningen die Echt te bieden heeft op loopafstand gelegen. Het treinstation ligt op 10 minuten loopafstand. Moet je verder reizen? Dan is de toerit van de A2/ A73 binnen enkele minuten bereikbaar.

## INDELING APPARTEMENT (3e woonlaag)

-- Entree met meterkast -- Woonkamer met open keuken (voorzien van keukenopstelling met inductie kookplaat en afzuiging) ca. 26,2m<sup>2</sup> -- Slaapkamer 1 ca. 13,7m<sup>2</sup> -- Slaapkamer 2 ca. 6,5m<sup>2</sup>  
-- Badkamer ca. 3,6m<sup>2</sup> voorzien van douche, wastafel en toilet -- Berging ca. 3,4m<sup>2</sup> met witgoedaansluiting en boiler.

## ALGEMEEN:

- voorzien van liftinstallatie
- het appartement is voorzien van PVC vloeren
- compleet ingerichte badkamer
- deels ingerichte keuken
- verwarming middels airco en elektrische verwarmingselementen

## HUURPRIJS EN OVERIGE KOSTEN PER MAAND

Huurprijs: € 1.028,=

Servicekosten totaal € 233,= bestaand uit: Stofferingskosten € 34,= / Voorschot electra € 120,= (gebalanceerd op verbruik) / Internet € 19,= / Water € 24,= / Algemeen € 36,=

## HUURVOORWAARDEN

- \* De borg bedraagt TWEË keer de maandhuur, te voldoen vóór het tekenen van het huurcontract.
- \* Aan deze verhuur wordt een bruto inkomenseis gesteld van 3½ keer de maandhuur.
- \* Huurperiode minimaal 25 maanden, daarna eventueel doorlopend voor onbepaalde tijd.
- \* Huurcontract volgens model ROZ 2025.
- \* Jaarlijkse huurindexering volgens CPI.
- \* Bij aanvang van de huur zal een AVG-ID-check en een WWFT check worden uitgevoerd.



\* Huisdieren en roken zijn niet toegestaan.

\* Niet geschikt voor studenten en huurders onder de 23 jaar.

\*\*LET OP: Bezichtigingen worden pas ingepland na aanvraag en retournering van het aanvraagformulier, vraagt dit gerust per mail aan: [info@michel-makelaardij.nl](mailto:info@michel-makelaardij.nl)\*\*

## GOED OM TE WETEN

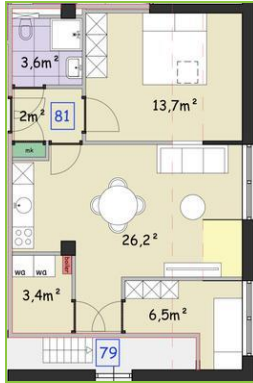
- Deze informatie is door Michel Makelaardij zorgvuldig samengesteld op basis van door verhuurder verstrekte gegevens en is geheel vrijblijvend. Onzerzijds wordt geen enkele aansprakelijkheid aanvaard voor enige onvolledigheid, onjuistheid of anderszins, dan wel de gevolgen daarvan.



## Kenmerken

<b>Huurprijs</b>	€ 1.028,00
<b>Soort</b>	Appartement
<b>Open portiek</b>	Nee
<b>Aantal kamers</b>	3 kamers waarvan 2 slaapkamer(s)
<b>Inhoud woning</b>	155 m <sup>3</sup>
<b>Gebruiksoppervlakte woonfunctie</b>	55 m <sup>2</sup>
<b>Soort appartement</b>	Portiekflat
<b>Bouwjaar</b>	1989
<b>Ligging</b>	In centrum, in woonwijk, beschutte ligging
<b>Tuin</b>	Geen tuin
<b>Garage</b>	Geen garage
<b>Energielabel</b>	A+
<b>Verwarming</b>	Airco
<b>Isolatie</b>	Dakisolatie, Muurisolatie

# Foto's



## **Michel Makelaardij:**

- **Presenteert uw woning het mooist**
  - **Heeft de hoogste verkoopscores**
  - **Heeft zeer tevreden klanten**
  - **Plaatst uw woning premium op Funda**
  - **Heeft een uitstekende marktkennis**
  - **Vindt een persoonlijke benadering heel belangrijk**
  - **Is trots op haar NVM-lidmaatschap**
- **Biedt de modernste en breedste marketing**