

LLOYDSTRAAT 106 ROTTERDAM



**Royaal loft-appartement
ca. 110 m2 woonplezier
Rijksmonument Sint-Jobsveem
Energie label A**



WELKOM

Wat een top appartement!

Wil jij wonen in een pand waar de Rotterdamse handelsgeschiedenis letterlijk in de muren zit? Dan is Lloydstraat 106 misschien wel de bijzonderste kans die je tegenkomt. Dit is geen gewoon appartement. Dit is een royale loft op de derde verdieping van het Rijksmonument Sint-Jobsveem, een gebouw uit 1913 dat ooit diende als opslagplaats voor thee, koffie en specerijen uit de hele wereld. In 2007 is het pand vakkundig gerenoveerd tot appartementen, waarbij de oorspronkelijke industriële elementen met zorg zijn bewaard. Betonnen laadperrons werden balkons. Stalen kolommen bleven staan. En de drie indrukwekkende atria bepalen nog steeds de sfeer. Het resultaat is een woonplek die je nergens anders vindt: ruimtelijk, licht en doordrenkt van karakter.

Het Lloydkwartier is een van de meest levendige en eigenzinnige wijken van Rotterdam. Gelegen direct aan de Nieuwe Maas, is dit de plek waar de creatieve sector, de audiovisuele industrie, horeca, onderwijs en theater elkaar ontmoeten. Je loopt zo naar de Verhip voor een hapje en een drankje en de AH voor je boodschappen. Een wandeling naar historisch Delfshaven is erg leuk of je loopt naar het prachtige Park bij de Euromast. Tegelijkertijd is het hier verrassend rustig wonen, met een eigen buurtgevoel dat stadsbewoners zo waarderen.

De ligging is uitstekend. Met de auto ben je binnen enkele minuten op de snelwegen richting Rotterdam Centrum, Den Haag en Amsterdam. Meerdere tramlijnen stoppen op loopafstand, en met de fiets ben je zo op Rotterdam Centraal of de Erasmusbrug. De watertaxi brengt je nog eens met stijl naar de andere oever.





WOONOPPERVLAKTE

110 m²

INHOUD

381 m³

GERENOVEERD

2007

BOUWJAAR

1917

KAMERS

2

SLAAPKAMERS

1



TYPE WONING:

appartement

ENERGIELABEL:

A

OPLEVERING:

in overleg



OMSCHRIJVING

Via de gemeenschappelijke entree van het Sint-Jobsveem loop je het historische gebouw binnen, waar je meteen begrijpt waarom dit pand zo'n indruk maakt. Het atrium is spectaculair: hoog, licht, heel veel glas en met een industriële uitstraling die meteen de toon zet. De deels glazen lift brengt je naar de derde verdieping.

Achter de voordeur stap je de hal in. Direct aan de linkerkant treffen we de interne berging van ca. 7,5 m². Heel handig voor de kapstok, de wasmachine, droger, koffers, en heb je bijvoorbeeld een mooie racefiets is dit de perfecte plek om die op te bergen. Het toilet bevindt zich eveneens vanuit de hal, netjes apart en stijlvol afgesloten met een schuifdeur.

Enmaal in de woonkamer lopen we rechts de open keuken in. De moderne open keuken van het merk Keller is verhoogd geplaatst en heeft een lichte, strakke uitstraling die mooi contrasteert met de industriële omgeving. Het keukenblok in dubbele wandopstelling is voorzien van een combi-magnetron, koelkast, vriezer en inductiekookplaat. Aan de atriumzijde bevindt zich een spoeleiland met vaatwasmachine — logisch gepositioneerd en prettig in gebruik. De keuken staat in open verbinding met de woonkamer, wat het geheel één grote, samenhangende leefruimte maakt.

Open keuken, dus je stapt het plateau af en je staat in de woonkamer. De plafondhoogte van maar liefst 3,2 meter gecombineerd met de volledig glazen zijwand die uitkijkt op het atrium zorgen voor een woonbeleving die je zelden tegenkomt. Het licht stroomt naar binnen vanuit meerdere richtingen. Elektrisch bedienbare kantelramen in de atriumwand regelen de ventilatie zonder dat je iets van de buitenwereld merkt. Aan de voorzijde kunnen de 2 grote schuifdeuren open waar je tot aan de zonsondergang geniet van het westlicht dat de ruimte in kleurt. Er zitten prachtige houten schuifdeuren aan de buitenkant om de kamer de verduisteren.

De vloer is uitgevoerd in epoxy en voorzien van vloerverwarming, heel comfortabel. Een stoer balkenplafond en stalen pilaren geven de ruimte zijn onmiskenbare industriële karakter.

Vanuit de woonkamer lopen we naar het privégedeelte van het appartement. Rechts de slaapkamer met een extra ruimte, links de kastruimte gevolgd door de badkamer.

De slaapkamer is lekker ruim, zeker omdat je er geen kasten kwijt hoeft. Er past een groot tweepersoons bed en bijvoorbeeld een mooi dressoir met TV of een fijne kaptafel. Vanuit de slaapkamer stap je nog een ruimte in van ruim 3 m². Deze ruimte is gebruikt als kleedruimte, maar ook als werkruimte tijdens de coronaperiode, zeker in een loft is dit een hele fijne ruimte om even geconcentreerd te kunnen werken!

Dan maken we de oversteek naar de badkamer. Onderweg treffen we aan weerszijden van de gang twee grote inbouwkasten, links voor hem, rechts voor haar :)

Maar eerst even opfrissen, we stappen de verhoogde badkamer in. Wat een ruimte! Het lijkt wel een wellness. Dat komt deels door het open karakter, deels door de zeer smaakvolle afwerking met prachtige materialen. De badkamer is voorzien van een whirlpoolbad, een grote inloopdouche met glazen wand, een dubbel wastafelmeubel en design douchegarnituur maken dit tot een plek waar je werkelijk tot rust komt. De nis bij het bad is functioneel voor je badspulletjes en is van verlichting voorzien voor wat extra sfeer.

Wat een topappartement!

Lloydstraat 106 is een appartement voor als je op zoek bent naar iets echt bijzonders op een locatie die Rotterdam ademt. De combinatie van monumentale geschiedenis, industriële look en doordachte moderne afwerking maakt dit tot een woonplek die echt onderscheidend is. Wil je dit met eigen ogen beleven? Plan dan een bezichtiging, dit moet je ervaren.

Ons advies bij het kopen van uw nieuwe woning? Neem uw eigen aankoopmakelaar mee!
RE/MAX, it's the experience!



DETAILS VAN DE WONING

ALGEMENE INFO

Type woning	appartement
Aantal kamers	2
Aantal slaapkamers	1
Bouwjaar	1917
Oplevering en aanvaarding	in overleg

ENERGIE & KOSTEN

Energie label	A
---------------	---

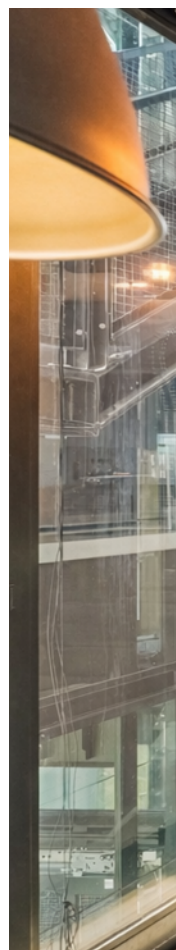
OPPERVLAKTEN & INHOUD

Woonoppervlakte	110 m ²
Perceeloppervlakte	0 m ²
Inpandige bergruimte	-
Externe bergruimte	-
Gebouwgebonden buitenruimte	-
Inhoud	381 m ³

BIJZONDERHEDEN

- Woonoppervlakte: 110 m²
- Energie label A (geldig t/m 10-04-2036)
- Rijksmonument Sint-Jobsveem, bouwjaar 1913, gerenoveerd in 2007
- Eigen grond
- Plafondhoogte 3,2 meter
- Vloerverwarming (warm water)
- Verwarming en warm water via stadsverwarming (warmtenet)
- Inpandige berging met wasaansluitingen
- Volledig geïsoleerd en HR++ beglazing
- Videofooninstallatie
- Mechanische ventilatie aanwezig
- Maandelijkse VvE-bijdrage: € 253,-
- Gemeenschappelijke fietsenstalling
- Parkeervergunning benodigd voor parkeren in de straat
- Oplevering in overleg

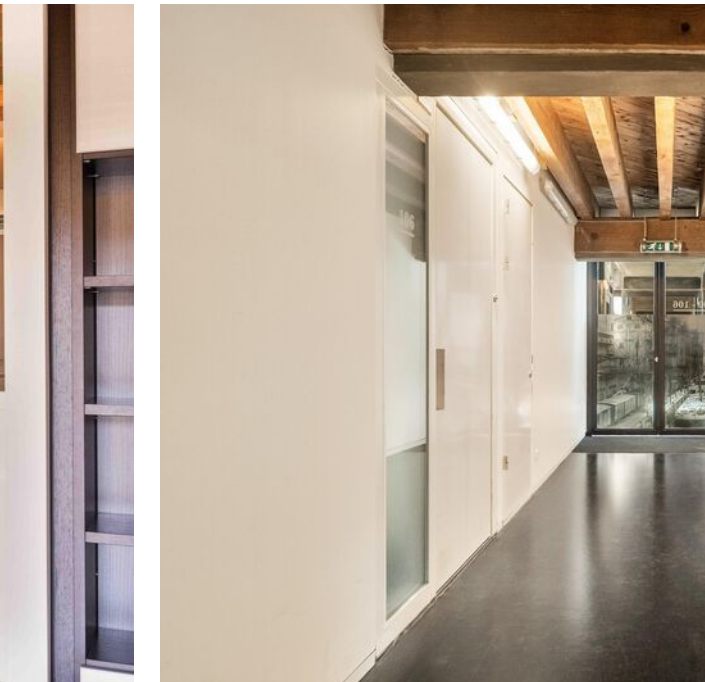
De informatie in deze brochure is door ons met zorg samengesteld, echter kan er door de makelaar geen aansprakelijkheid worden aanvaard voor onvolledigheid of onjuistheid van de gegevens en kunnen hieraan geen rechten worden ontleend. Nadrukkelijk is vermeld dat deze informatieverstrekking niet als een aanbieding of offerte mag worden beschouwd. Wenst u zekerheid over de informatie? Dan dient u zelf onderzoek te verrichten of uitdrukkelijk navraag te doen bij de betreffende makelaar die deze informatie heeft verkregen en uiteen kan zetten. REMAX Makelaarsgroep behartigt de belangen van de verkoper en adviseert om uw eigen Vastgoed Nederland makelaar mee te nemen.





Artist impression



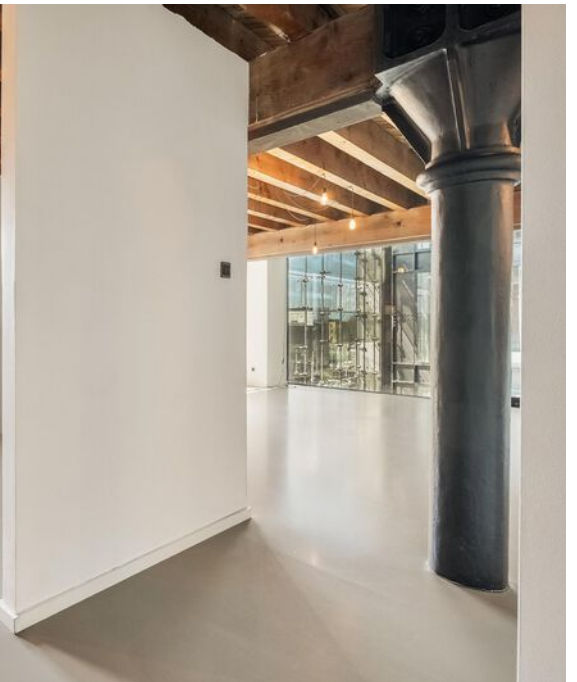




Industriële look, met een moderne afwerking!





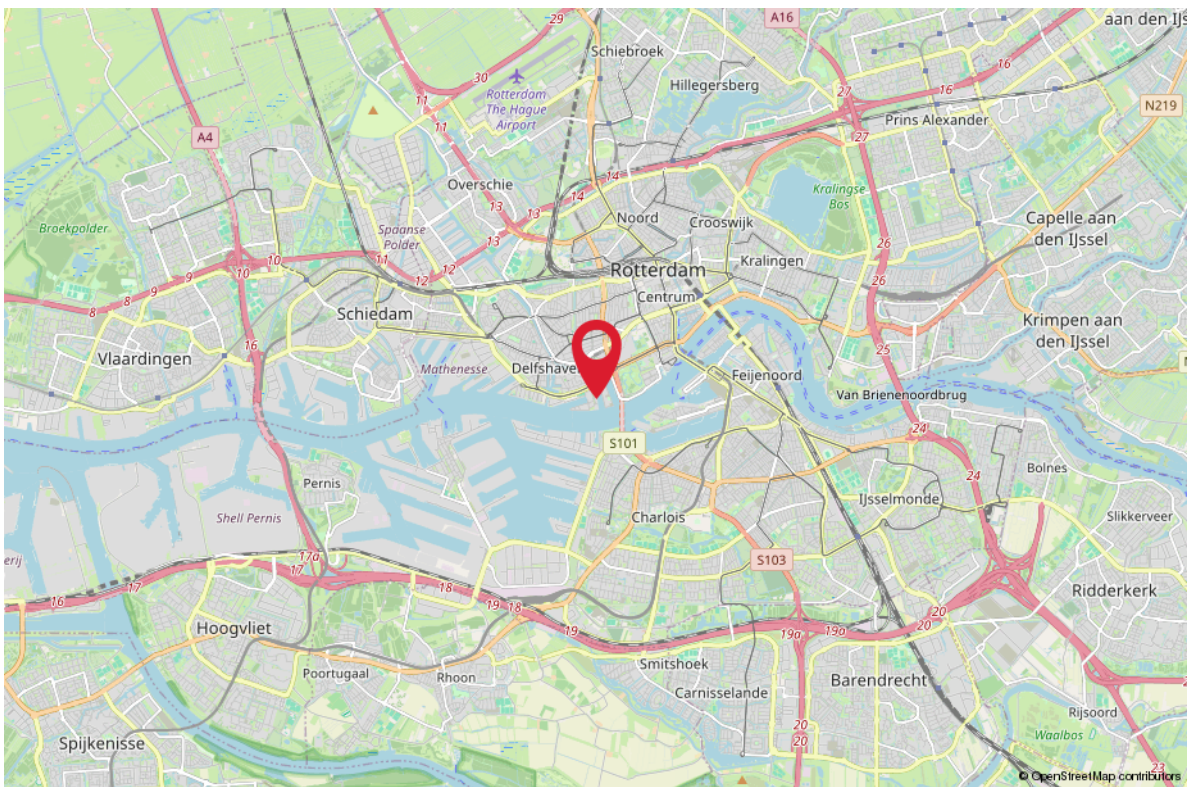
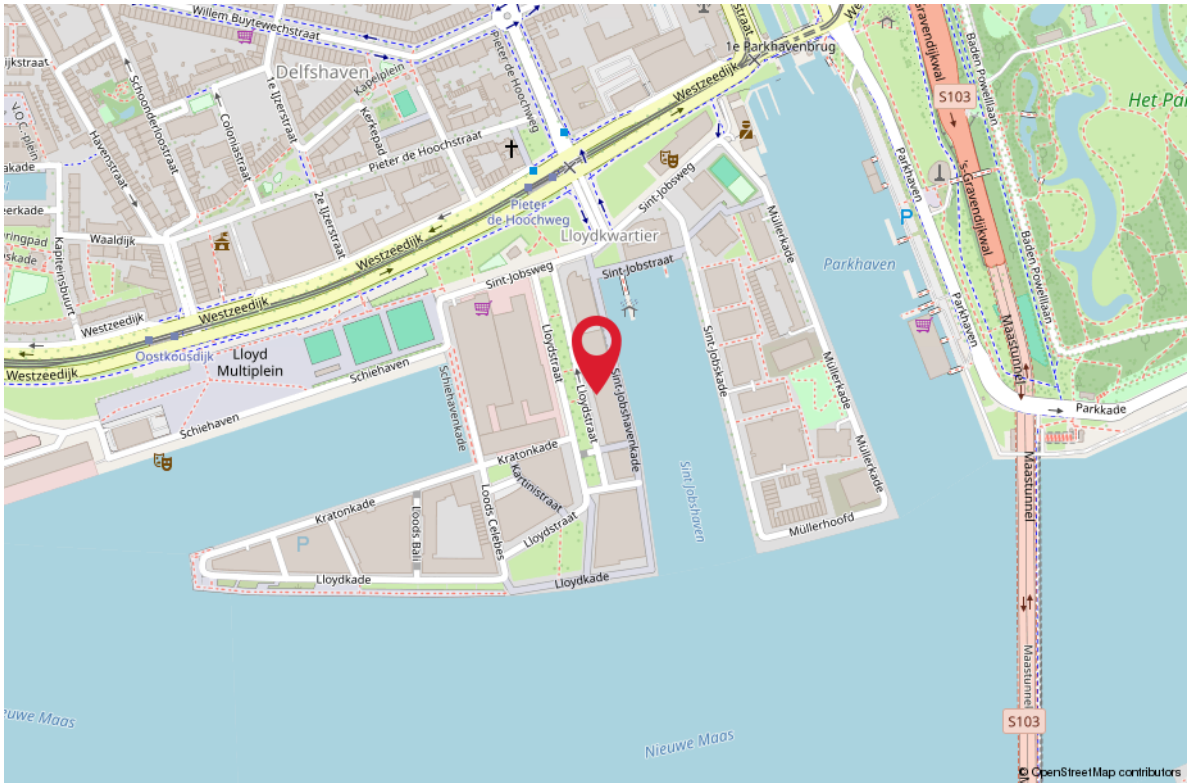


PLATTEGROND



Aan de plattegronden kunnen geen rechten worden ontleend
© Bas Michel www.basmichel.nl

LOCATIE OP DE KAART



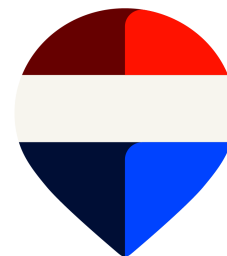
LIJST VAN ZAKEN

OMSCHRIJVING	BLIJFT ACHTER	GAAT MEE	TER OVERNAME
Woning - Interieur			
Verlichting, te weten			
- inbouwspots/dimmers	X		
- opbouwspots/armaturen/lampen/dimmers	X		
- losse (hang)lampen	X		
(Losse)kasten, legplanken, te weten			
- Alle inbouwkasten	X		
Raamdecoratie/zonwering binnen, te weten			
- gordijnrails	X		
- gordijnen	X		
- jaloezieën	X		
- (losse) horren/rolhorren	X		
Vloerdecoratie, te weten			
- plavuizen	X		
Overig, te weten			
- spiegelwanden	X		
Woning - Keuken			
Keukenblok (met bovenkasten)	X		
Keuken (inbouw)apparatuur, te weten			
- kookplaat	X		
- (gas)fornuis	X		
- afzuigkap	X		
- magnetron	X		
- oven	X		
- combi-oven/combimagnetron	X		
- koelkast	X		
- vriezer	X		
- vaatwasser	X		
Woning - Sanitair/sauna			
Toilet met de volgende toebehoren			
- toilet	X		

LIJST VAN ZAKEN

OMSCHRIJVING	BLIJFT ACHTER	GAAT MEE	TER OVERNAME
- toiletrolhouder	X		
- fontein	X		
Badkamer met de volgende toebehoren			
- jacuzzi/whirlpool	X		
- douche (cabine/scherm)	X		
- wastafel	X		
- wastafelmeubel	X		
- planchet	X		
- toiletkast	X		
- toiletrolhouder	X		
Woning - Exterieur/installaties/veiligheid/energiebesparing			
Brievenbus	X		
(Voordeur)bel	X		
(Veiligheids)sloten en overige inbraakpreventie	X		
Rookmelders	X		
(Klok)thermostaat	X		
Rolluiken	X		
Telefoonaansluiting/internetaansluiting	X		
Warmwatervoorziening, te weten			
- boiler	X		

AANTEKENINGEN



Uw droomhuis maak ik graag financieel mogelijk



Rob Riekwel
info@fabwestnederland.nl
06 55 18 09 87

- Laagste woonlasten
- Vrijblijvende inventarisatie
- Aankoop, verkoop & oversluiten
- Persoonlijk contact
- Alles voor een zorgeloos hypotheek traject
- Afspraak op kantoor REMAX
- Second opinion

GRATIS WAARDEBEPALING

ONS ADVIES VOOR DE JUISTE VRAAGPRIJS

U staat op het punt om uw huis te verkopen en wilt weten wat de woning waard is. Onze makelaars bepalen graag gratis de waarde van uw woning. Hun kennis van de huizenmarkt in Barendrecht, Rhoon, Ridderkerk en omstreken gaat tot op wijkniveau.

Daarmee bent u verzekerd van het juiste advies!



Scan de QR code!

Of bel 0180-615233 en maak een afspraak met een van onze makelaars.



ZOEKERSFORMULIER

OP ZOEK NAAR UW DROOMWONING?

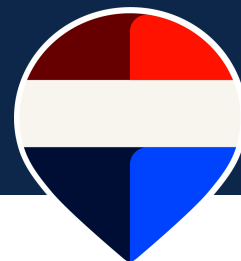
Wij zoeken met u mee! Vul uw zoekopdracht GRATIS in via de QR code en u wordt als eerste op de hoogte gebracht van ons nieuwste aanbod.

Vul uw gegevens in én de kenmerken van de door uw gewenste woning en ontvang automatisch bericht wanneer er een woning wordt aangemeld die aansluit op uw woonwensen.

Scan de QR code met je mobiel! Zo ben je als eerste op de hoogte van ons nieuwste aanbod!



UW MAKELAAR VOOR DEZE WONING



Yuri van den Ende

Makelaar

06-41349676

yvandenende@remax-mg.nl

yurivandenende.nl

www.remax-mg.nl



NEEM CONTACT MET ONS OP

Onze REMAX luchtballon vliegt boven de menigte, wij zijn de lokale experts. Wij kennen Barendrecht, onze regio, van binnen en buiten. Daarom kunt u bij ons terecht voor alle onroerend goed vragen en adviezen! Bent u op zoek naar een organisatie die servicegericht is? REMAX ondersteunt u bij elke stap van een transactie: van tips om het huis verkoopklaar te maken tot aan het naamplaatje voor de koper van uw woning. Laat ons het bewijzen!

REMAX

MAKELAARSGROEP

Dorpsstraat 50, 2992 BE Barendrecht

barendrecht@remax.nl | 0180-615233

www.remax-mg.nl

Vastgoed
Ned.

funda