



TE KOOP

**De Hoppen 113 - Sneek**  
Vraagprijs € 289.500,- k.k.



# De Hoppen 113 - Sneek

## Een ruime eengezinswoning met aangebouwde bijkeuken en berging en een achtertuin op het zuiden, op een vrije, rustige en kindvriendelijke locatie!

Deze ruime en aantrekkelijke eengezinswoning (1974) met aangebouwde bijkeuken en berging, een veel privacy biedende tuin op het zuiden, vier slaapkamers en zo'n 108m<sup>2</sup> woonoppervlak ligt in de woonwijk De Domp. De woning ligt in de directe nabijheid van een speeltuintje en het groen- en wandelgebied bij de Houkesloot (open vaarwater in verbinding met het Sneekermeer). *De wijk is ruim opgezet met veel groen, water en jachthavens. Een kindvriendelijke woonomgeving!*

### Begane grond:

Ruime hal/entree met plavuizen. Meterkast (5 gr./aardlek). Wc met fonteintje. Gang met trapopgang en deur naar de woonkamer. Ruime doorzonkamer (ca. 29m<sup>2</sup>) met plavuizen, een haardpartij met inzethaard en een ruime trap-/provisiekast. Half open keuken (ca. 5m<sup>2</sup>) met plavuizen en een inrichting in hoekopstelling met 4 pits gaskookplaat, afzuigkap en oven. Aangebouwde bijkeuken met wasmachine/wasdroger aansluiting, opstelling van de cv-combiketel, deur naar de tuin en naar de aangebouwde berging (ca. 7m<sup>2</sup>), met werkbank en achterdeur. De heerlijk zonnige en vrij gelegen tuin ligt op het zuiden en is ingericht met sierbestrating en borders. Achterom via steeg. Aangelegde voortuin en pad naar de voordeur.

### 1e verdieping:

Overloop en drie slaapkamers (ca. 6,5/12/12m<sup>2</sup>). Badkamer (ca. 5,5m<sup>2</sup>) ingericht met ligbad, wastafel, 2e toilet en mechanische ventilatie.

### 2e verdieping:

Vaste trap. Overloop met dakraam en bergruimte. Vierde slaapkamer (ca. 11,5m<sup>2</sup>) met dak-/kantelraam. Berging achter knieschotten.

### Info:

Energielabel C. Voorzien van dubbele beglazing/HR beglazing. CV (Daalderop HR-combiketel 2006; eigendom). Glasvezel aansluiting. Bouwjaar 1974. Eigen grond 134m<sup>2</sup>. Gebruiksoppervlak wonen ca. 108m<sup>2</sup>. Berging ca. 7m<sup>2</sup>. Inhoud ca. 400m<sup>3</sup>.

*Een ruime eengezinswoning met aangebouwde bijkeuken en berging en een achtertuin op het zuiden, op een vrije, rustige en kindvriendelijke locatie!*

### Bezichtiging uitsluitend via de makelaar.

Alhoewel deze brochure met veel zorg is samengesteld kunnen aan de informatie in deze brochure geen rechten worden ontleend.

## De Hoppen 113 - Sneek

T: 0515 - 41 82 82 [info@struiksmamakelaars.nl](mailto:info@struiksmamakelaars.nl)  
[struiksmamakelaars.nl](http://struiksmamakelaars.nl)

# FOTO'S



De Hoppen 113 - Sneek

T: 0515 - 41 82 82 [info@struiksmamakelaars.nl](mailto:info@struiksmamakelaars.nl)  
[struiksmamakelaars.nl](http://struiksmamakelaars.nl)

# FOTO'S



De Hoppen 113 - Sneek

T: 0515 - 41 82 82 [info@struiksmamakelaars.nl](mailto:info@struiksmamakelaars.nl)  
[struiksmamakelaars.nl](http://struiksmamakelaars.nl)

# FOTO'S



De Hoppen 113 - Sneek

T: 0515 - 41 82 82 [info@struiksmamakelaars.nl](mailto:info@struiksmamakelaars.nl)

[struiksmamakelaars.nl](http://struiksmamakelaars.nl)

# FOTO'S



De Hoppen 113 - Sneek

T: 0515 - 41 82 82 [info@struiksmamakelaars.nl](mailto:info@struiksmamakelaars.nl)

[struiksmamakelaars.nl](http://struiksmamakelaars.nl)

# FOTO'S



De Hoppen 113 - Sneek

T: 0515 - 41 82 82 info@struiksmamakelaars.nl  
struiksmamakelaars.nl

# FOTO'S



De Hoppen 113 - Sneek

T: 0515 - 41 82 82 [info@struiksmamakelaars.nl](mailto:info@struiksmamakelaars.nl)  
[struiksmamakelaars.nl](http://struiksmamakelaars.nl)

# DETAIL

## OBJECT GEGEVENS

Soort	Eengezinswoning
Type	Tussenwoning
Bouwjaar	1974
Bouwworm	Bestaande bouw
Permanente bewoning	Ja
Huidig gebruik	Woonruimte
Huidige bestemming	Woonruimte

## MATEN OBJECT

Aantal kamers	5
Aantal slaapkamers	4
Volume	± 400 m <sup>3</sup>
Perceeloppervlakte	143 m <sup>2</sup>
Woonoppervlakte	± 108 m <sup>2</sup>
Woonkamer	± 29 m <sup>2</sup>

## DETAILS

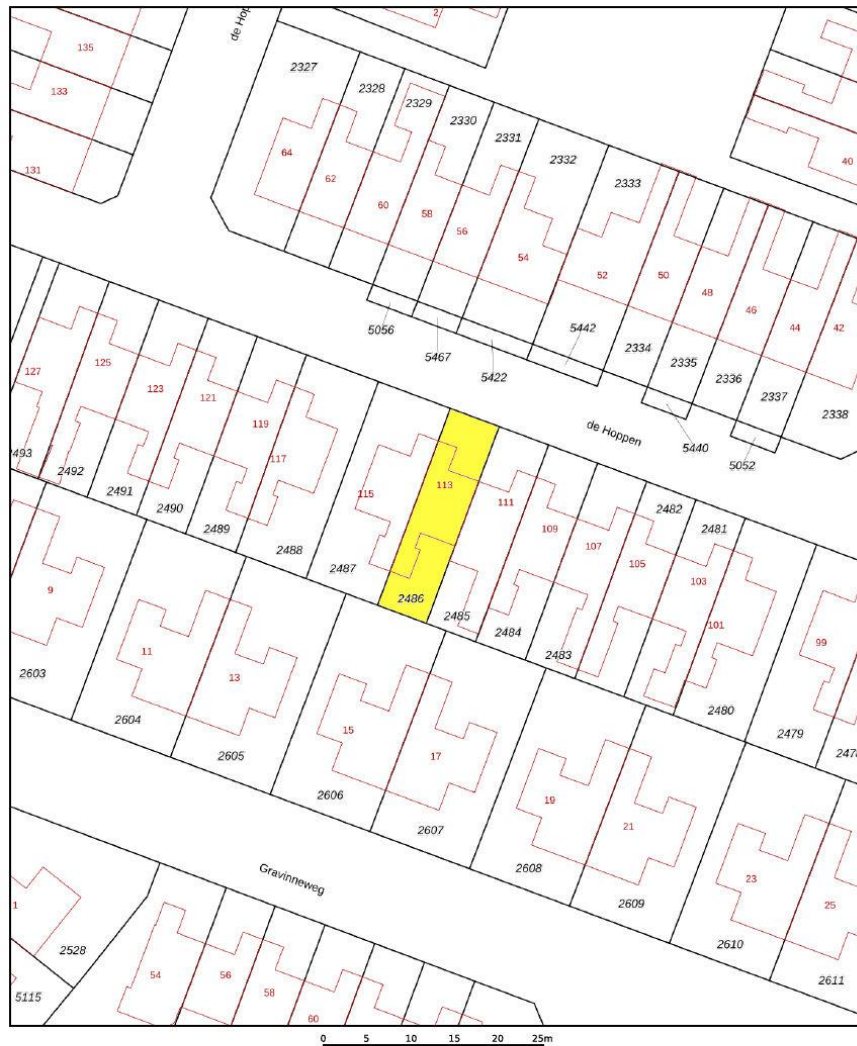
Ligging object	In woonwijk De Domp, kindvriendelijke woonomgeving
Energielabel	C
Verwarming	C.V.-ketel (Daalderop HR-combiketel; 2006 eigendom) en houtkachel (inzethaard)
Warm water	C.V.-ketel
Isolatie	Dakisolatie en dubbel glas
Schuur/berging	Aangebouwd steen, voorzien van elektra
Kabel	Ja


## TUIN GEGEVENS

Tuin	Achtertuintuin en voortuin
Diepte achtertuin	± 9.5m
Breedte achtertuin	± 6m
Ligging achtertuin	Zuid
Kwaliteit	Normaal

# KADASTER

Adres	De Hoppen 113
Postcode / plaats	8604 CP Sneek
Gemeente	Sneek
Sectie / Perceel	D 2486
Oppervlakte	143 m <sup>2</sup>
Soort	Volle eigendom



12345 25	Deze kaart is noordgericht Perceelnummer Huisnummer Vaaggestelde kadastrale grens Voorlopige kadastrale grens Administratieve kadastrale grens Bebouwing	Schaal 1: 500 Kadastrale gemeente Sneek Sectie D Perceel 2486	
-------------	--	--	---

Voor een eensluitend uittreksel, geleverd op 16 april 2026  
De bewaarder van het kadaster en de openbare registers

Aan dit uittreksel kunnen geen betrouwbare maten worden ontleend.  
De Dienst voor het kadaster en de openbare registers behoudt zich de intellectuele  
eigendomsrechten voor, waaronder het auteursrecht en het databankenrecht.

De Hoppen 113 - Sneek

T: 0515 - 41 82 82 [info@struiksmamakelaars.nl](mailto:info@struiksmamakelaars.nl)  
[struiksmamakelaars.nl](http://struiksmamakelaars.nl)

# LIJST VAN ZAKEN

TUIN	BLIJFT ACHTER	GAAT MEE	OVERNAME (MOGELIJK)	NVT
tuinaanleg/bestrating/beplanting	✓			
buitenverlichting	✓			
tijd-of-schemerschakelaar/ bewegingsmelder	✓			
tuinhuisje / buitenberging				✓
kasten/werkbank in tuinhuis/berging				✓
(broei)kas				✓
voet droogmolen				✓
overige tuin te weten:				
containers	✓			
compostbak	✓			
regenton	✓			
<b>WONING</b>				
vlaggenmast				✓
schotel/antenne	✓			
brievenbus				✓
(voor)deur bel				✓
alarminstallatie	✓			
veiligheidssloten en overige inbraakpreventie	✓			
rookmelders	✓			
rolluiken/ zonwering buiten	✓			
zonwering binnen	✓			
vliegenhorren	✓			
raamdecoratie, te weten:				
gordijnen/ vitrages (beneden)		✓		
gordijnen/ vitrages (boven)	✓			
gordijnrails	✓			
rolgordijnen				✓
losse horren/ rolhorren	✓			
vloerdecoratie, te weten:				
vloerbedekking	✓			
parketvloer/laminaat				✓
plavuizen	✓			
warmwatervoorziening, te weten:				
via c.v.-combiketel	✓			
c.v. met toebehoren	✓			
thermostaat	✓			
mechanische ventilatie/ luchtbehandeling				✓
airconditioning				✓
(voorzet) open haard met toebehoren	✓			
allesbrander				✓
kachels	✓			
isolatievoorzieningen				✓

De Hoppen 113 - Sneek

T: 0515 - 41 82 82 info@struiksmamakelaars.nl  
struiksmamakelaars.nl

	BLIJFT ACHTER	GAAT MEE	OVERNAME (MOGELIJK)	NVT
(voorzetramen/radiatorfolie etc), te weten:				✓
radiatorafwerking				✓
schilderijophangstelsysteem				✓
keukenblok met bovenkasten	✓			
keuken (inbouw) apparatuur, te weten:				
oven	✓			
afzuigkap	✓			
keukenaccessoires :				✓
verlichting, te weten:				
kamer hang lampen		✓		
overige	✓			
(losse) kasten, legplanken, te weten:				
zolder 2x	✓			
hokje kasten	✓			
vast bureau				✓
spiegelwanden				✓
wastafels met accessoires	✓			
toiletaccessoires (toiletrolhouder, toiletbril, spiegel etc.) aard- en nagelvaste	✓			
badkameraccessoires (spiegel, kranen, doucheschermen etc.) aard- en nagelvaste	✓			
sauna met toebehoren				✓
veiligheidsschakelaar wasautomaat		✓		
waterslot wasautomaat		✓		

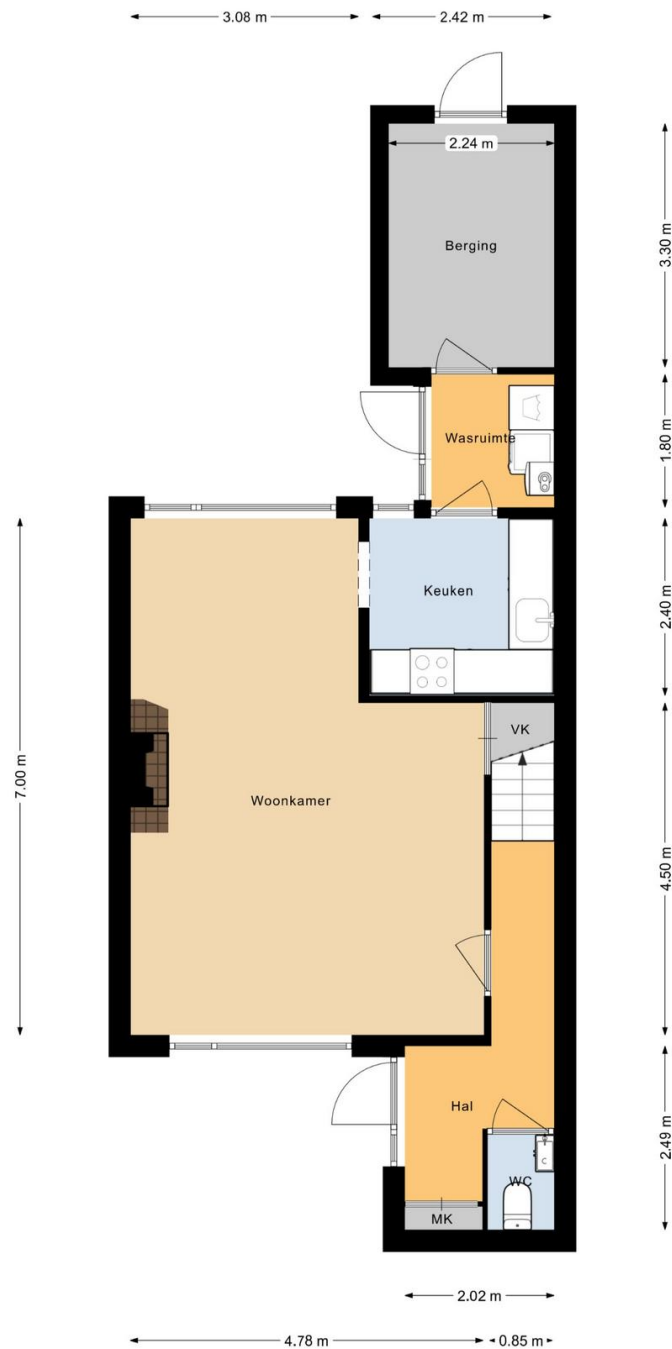
## OVERIG

Zaken die geen eigendom van de verkoper zijn maar waarvan eventuele leasecontracten, huurkoopcontracten of huurcontracten zijn over te nemen (keukens, open haarden, c.v.-ketels, boilers, geisers): **n.v.t.**

overige zaken, te weten:

- n.v.t.

# PLATTEGROND



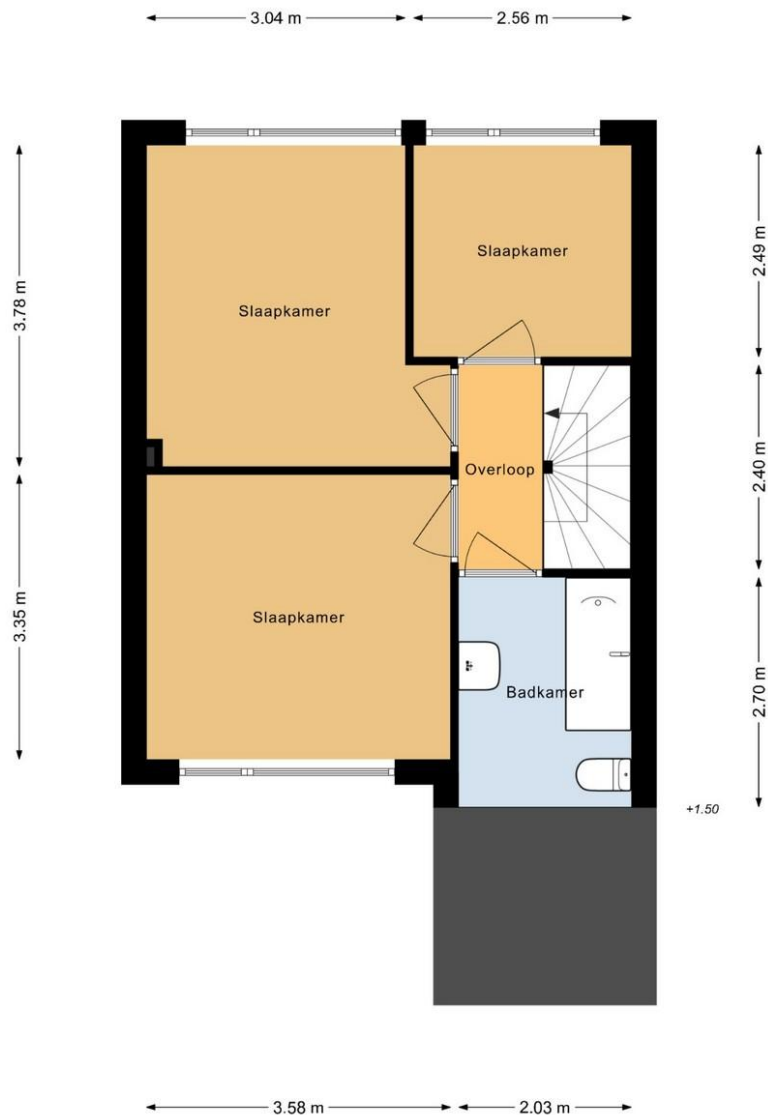
De plattegronden zijn met de grootste zorg samengesteld.  
Er kunnen echter geen rechten aan worden ontleend. ©Struiksmakelaars

De plattegrond is niet op schaal en is bedoeld een indicatie te geven van de indeling. U kunt geen rechten ontleen aan de plattegrond en de opgegeven maatvoering.

De Hoppen 113 - Sneek

T: 0515 - 41 82 82 info@struiksmamakelaars.nl  
struiksmamakelaars.nl

# PLATTEGROND



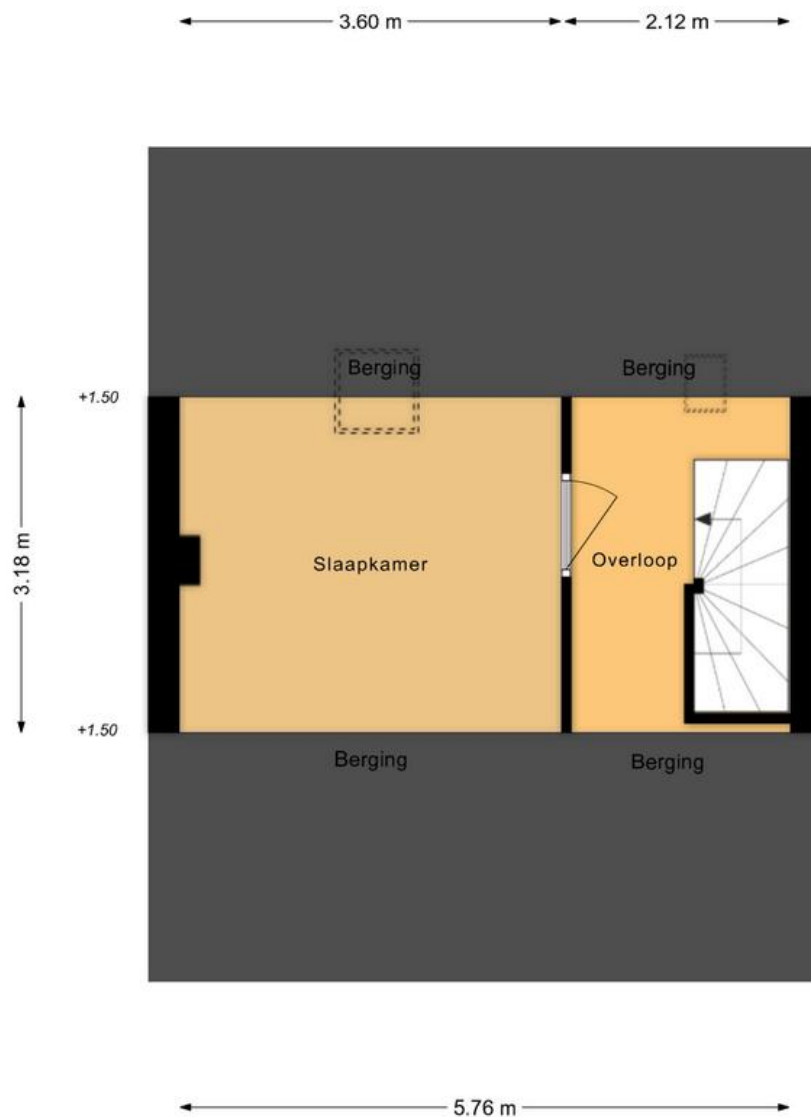
De plattegronden zijn met de grootste zorg samengesteld.  
Er kunnen echter geen rechten aan worden ontleend. ©Struiksmakelaars

De plattegrond is niet op schaal en is bedoeld een indicatie te geven van de indeling. U kunt geen rechten ontleen aan de plattegrond en de opgegeven maatvoering.

De Hoppen 113 - Sneek

T: 0515 - 41 82 82 [info@struiksmamakelaars.nl](mailto:info@struiksmamakelaars.nl)  
[struiksmamakelaars.nl](http://struiksmamakelaars.nl)

# PLATTEGROND



De plattegronden zijn met de grootste zorg samengesteld.  
Er kunnen echter geen rechten aan worden ontleend. ©Struiksmakelaars

De plattegrond is niet op schaal en is bedoeld een indicatie te geven van de indeling. U kunt geen rechten ontleen aan de plattegrond en de opgegeven maatvoering.

De Hoppen 113 - Sneek

T: 0515 - 41 82 82 [info@struiksmamakelaars.nl](mailto:info@struiksmamakelaars.nl)  
[struiksmamakelaars.nl](http://struiksmamakelaars.nl)

# WAT KUNNEN WIJ VOOR U DOEN?

Wij stellen het op prijs als u ons dit laat weten. Dan kunnen wij het aan de verkoper doorgeven en met u ons aanbod doornemen. Onze hypotheekadviseurs rekenen u graag voor wat uw financiële mogelijkheden zijn. Bel of mail gerust voor een afspraak.



0515 - 41 82 82



info@struiksmamakelaars.nl

NEE

Heeft u belangstelling voor de woning?

JA

NEE

Zijn uw hypotheekmogelijkheden bekend?

JA

Onze hypotheekadviseurs kunnen u helpen uw hypotheek bij de meest concurrerende geldverstrekker onder te brengen.

NEE

Zijn uw hypotheekmogelijkheden toereikend?

JA

NEE

Brengt u een bod uit?

JA

#### Een bod uitbrengen

Laat u goed informeren over de consequenties wanneer u overweegt een bod uit te brengen. Breng in ieder geval altijd een bezoek aan de woning en neem daarbij bij voorkeur een makelaar mee!

#### Onderhandelen

Het bod wordt door ons in ontvangst genomen en besproken met de verkoper. Hieruit kan een onderhandeling voortvloeien.

NEE

Is er sprake van een overeenstemming?

JA

#### Koopovereenkomst

Er wordt een koopovereenkomst opgesteld die, na ondertekening door beide partijen, naar de notaris wordt verzonden. Hoewel in de volksmond vaak over een 'voorlopig koopcontract' wordt gesproken, is deze - na de wettelijk toegestane bedenktijd van 3 dagen voor de koper\* - wel degelijk bindend voor de partijen! De koopakte kan slechts ontbonden worden, als er ontbindende voorwaarden zijn opgenomen.

#### Bankgarantie/waarborgsom

Na ondertekening van de koopovereenkomst is de koper verplicht een garantie van 10% van de koopsom af te geven. Dit kan zowel door het deponeren van een bankgarantie, als het storten van dit bedrag bij de notaris. De waarborgsom/bankgarantie vormt onderdeel van de hypotheek en dient uiterlijk 1 week na verval van de ontbindende voorwaarden inzake financiering bij de notaris gesteld te zijn.\*

\*Vraag voor meer informatie uw makelaar

#### De ondertekening bij de notaris.

Als koper bent u over het algemeen degene die de notaris kiest. Voor de eigendomsoverdracht krijgt u van de notaris een concept leveringsakte en de nota van afrekening. De originele akte tekent u samen met de verkoper bij de notaris. U kunt er ook voor kiezen per volmacht te tekenen, dan tekent er iemand namens u en hoeft u zelf niet aanwezig te zijn.

## AANKOOP OPDRACHT

*Struiksma Makelaars kan u op verschillende wijzen begeleiden bij het zoeken en aankopen van uw 'droomhuis'.*

*Informeer naar de mogelijkheden of maak vrijblijvend een afspraak met onze makelaar.*

De Hoppen 113 - Sneek

T: 0515 - 41 82 82 info@struiksmamakelaars.nl  
struiksmamakelaars.nl

# STRIJKSMA MAKELAARS

VAN HUIS UIT SINDS 1974



## LEER ONS KENNEN

### Van huis uit sinds 1974

Het begint met een goed gesprek.

Professionele ondersteuning met een persoonlijke touch bij één van de belangrijkste beslissingen in uw leven, daar staan wij voor! Een huis kopen of verkopen heeft grote invloed op uw leven en toekomst, vandaar dat wij er alles aan doen om u daarbij zoveel mogelijk te ondersteunen.

Wij willen u graag leren kennen, zodat u met een goed gevoel de verantwoordelijkheid voor het kopen of verkopen van uw huis met ons deelt.

Mocht u:

- overwegen uw woning te verkopen;
- behoefte hebben aan aankoopbegeleiding;
- een taxatie nodig hebben;
- overige vragen hebben op het gebied van de makelaardij, dan kunt u altijd contact met ons opnemen.

Bart Struiksma en zijn team (Frank, Els, Ady, Ellis (niet op foto) en Heleen) hopen u te mogen verwelkomen als één van onze nieuwe relaties!



0515 - 41 82 82



Leeuwarderweg 16  
8605 AH Sneek



info@struiksmamakelaars.nl



struiksmamakelaars.nl