



ECHTELDSE SINGEL 19

LIENDEN

VRAAGPRIJS € 575.000 K.K.

KENMERKEN



WOONOPPERVLAKTE
120 m²

PERCEELOPPERVLAKTE
401 m²

INHOUD
507 m³

BOUWJAAR
1998

ENERGIELABEL
B

OMSCHRIJVING

Vrijstaand wonen op een ruim perceel aan het water op villapark "Lingemeer" in Lienden!

Vrijstaande woning met serre, garage/carport en berging gelegen op een kindvriendelijke locatie. De woning beschikt over een ruime woonkamer die is afgewerkt met een moderne massieve bamboe vloer. De fraaie keuken is v.v. Siemens apparatuur zijnde Amerikaanse koelkast, afzuigkap, oven, keramische kookplaat en vaatwasser. Vanuit de keuken heeft u toegang tot de serre, hier kunt u heerlijke vertoeven. De aanwezige schuifpui geeft u gemakkelijk toegang tot de tuin.

Op de eerste verdieping zijn 2 slaapkamers aanwezig. De grote en moderne badkamer is v.v. van ligbad, wastafelmeubel, douche, 2e toilet en vloerverwarming. Via de overloop kom je met een vlizotrap bij de mooie bergzolder.

Een groot pluspunt is de royale privacy volle tuin rondom de gehele woning. De achtertuin is gelegen op het zuid/westen hierdoor kunt u volop van de zon genieten! De aanwezige vlonder geeft de mogelijkheid om een boot aan te leggen. Vanaf hier kunt u heerlijk gaan varen op het Lingemeer.

De oprit aan de voorzijde van de woning biedt de ruimte voor het parkeren van meerdere auto's. Aan de voorzijde is een garage aanwezig met aangebouwde berging, aan ruimte geen gebrek!

Indeling:

Entree/hal, trapopgang, meterkast, toilet met fonteintje, royale L-vormige woonkamer, open keuken, serre, bijkeuken met witgoedaansluitingen en cv-ketel.

1e verdieping: overloop, 2 ruime slaapkamers (1 slaapkamer v.v. vaste kast) en badkamer.

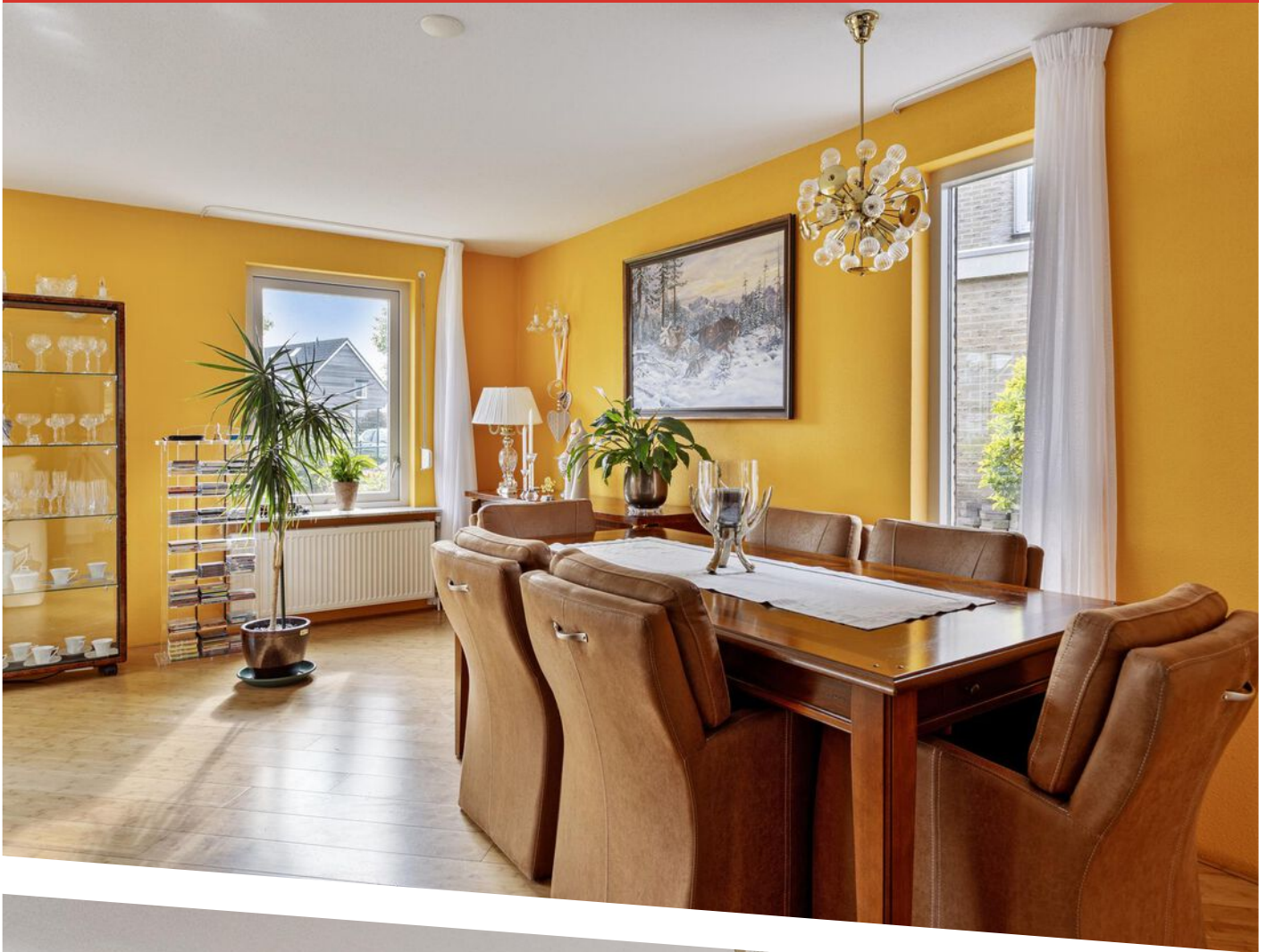
Zolder: vlizotrap naar bergzolder.

Aanvullende informatie:

- Bouwjaar: 1998;
- Woonoppervlakte: 120 m²;
- Overige inpandige ruimte: 30 m²;
- Perceeloppervlakte: 401 m²;
- Dak/vloer/muurisolatie en dubbel glas aanwezig;
- Energielabel B;
- De begane grond is bijna geheel v.v. van vloerverwarming;
- Eigen aanlegvlonder grenzend aan je achtertuin;
- De woning is v.v. rolluiken (elektrisch en handbediend);
- Buitenschilderwerk (2024) vernieuwd/uitgevoerd;
- Platdak garage, berging en serre is in 2024 vernieuwd;
- Roerende zaken (zoals meubels, kasten, lampen etc.) in nader overleg met verkoper.

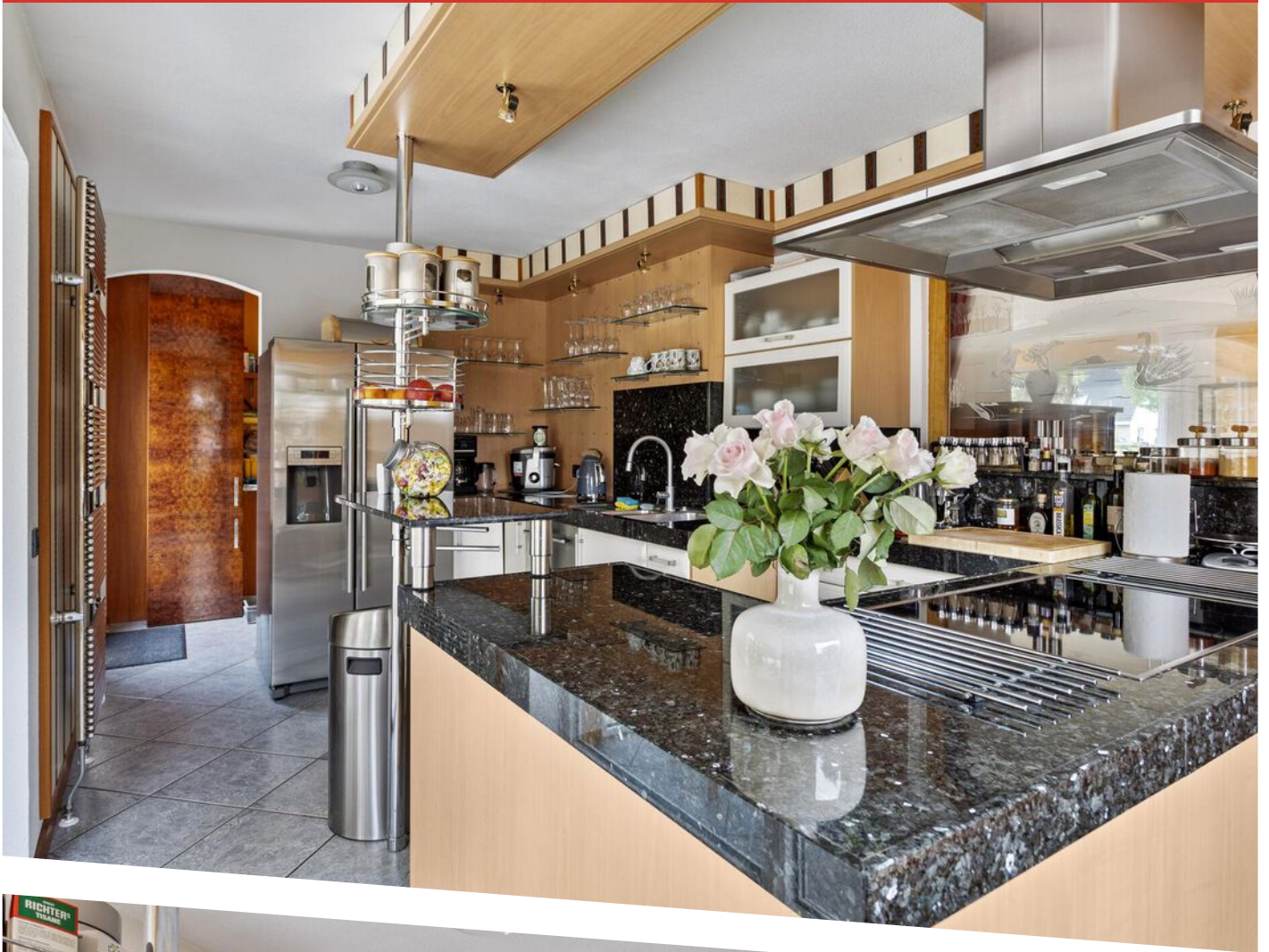






















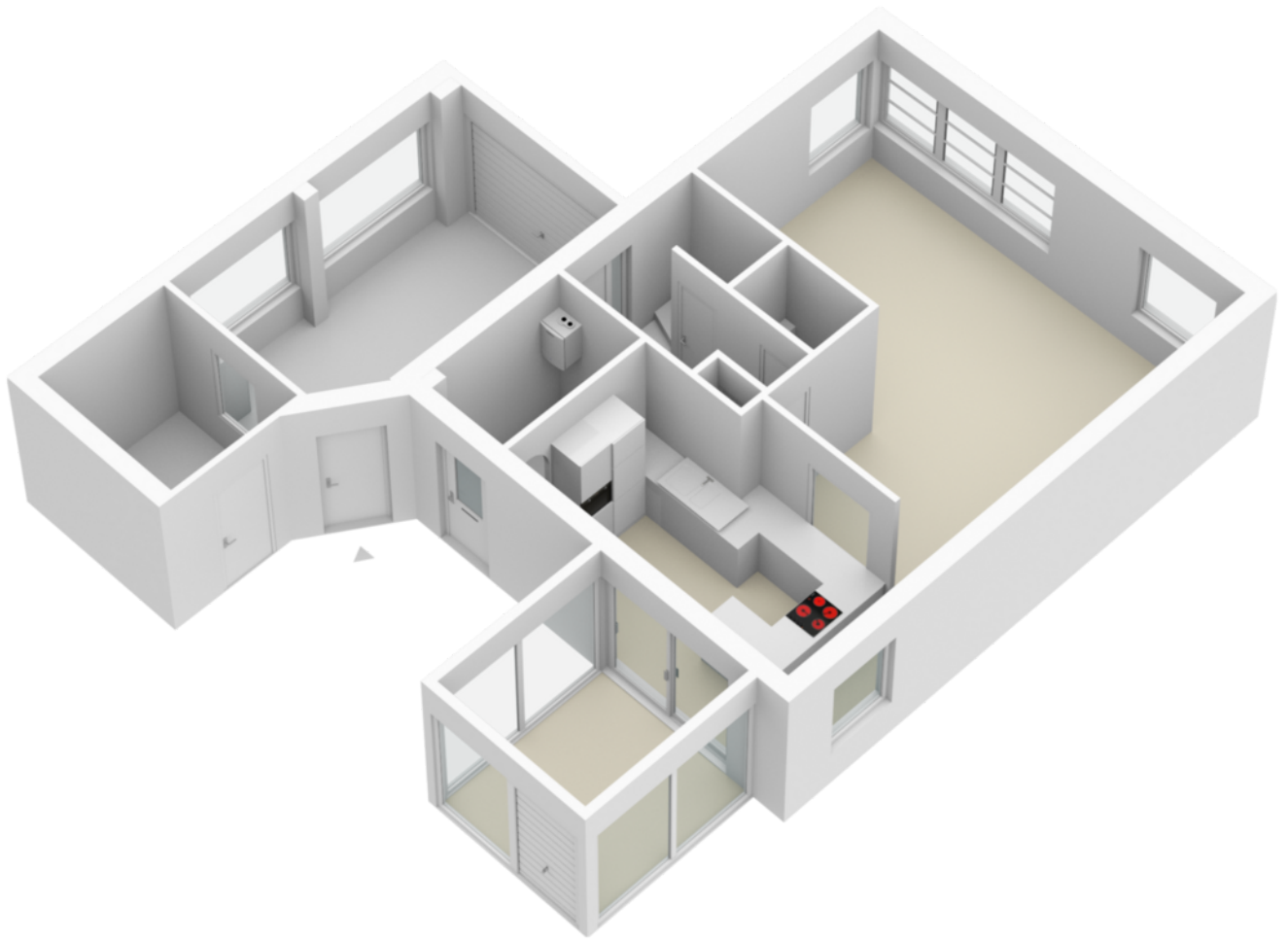




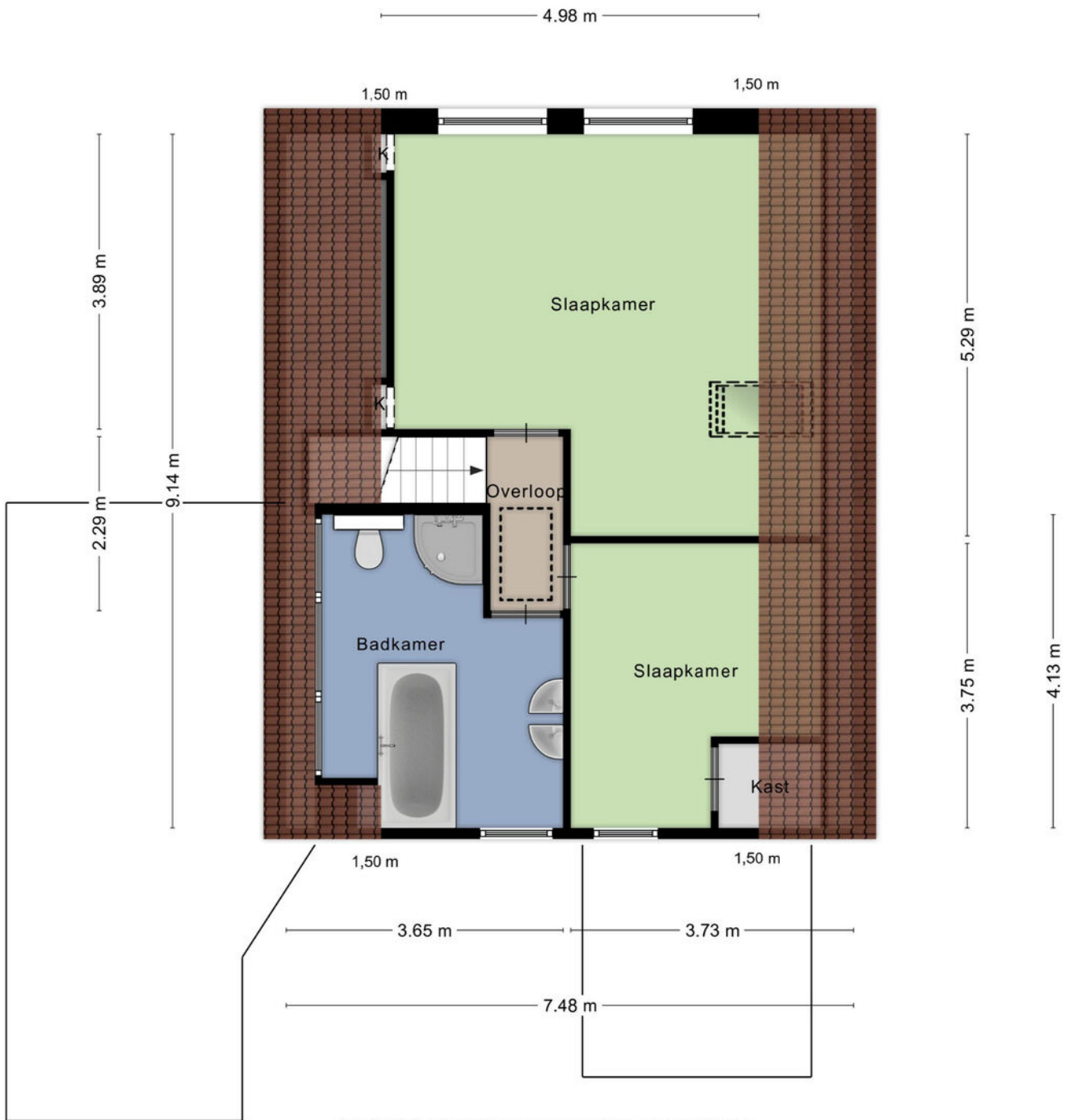


Aan de plattegronden kunnen geen rechten worden ontleend
 © Zibber www.zibber.nl

PLATTEGROND

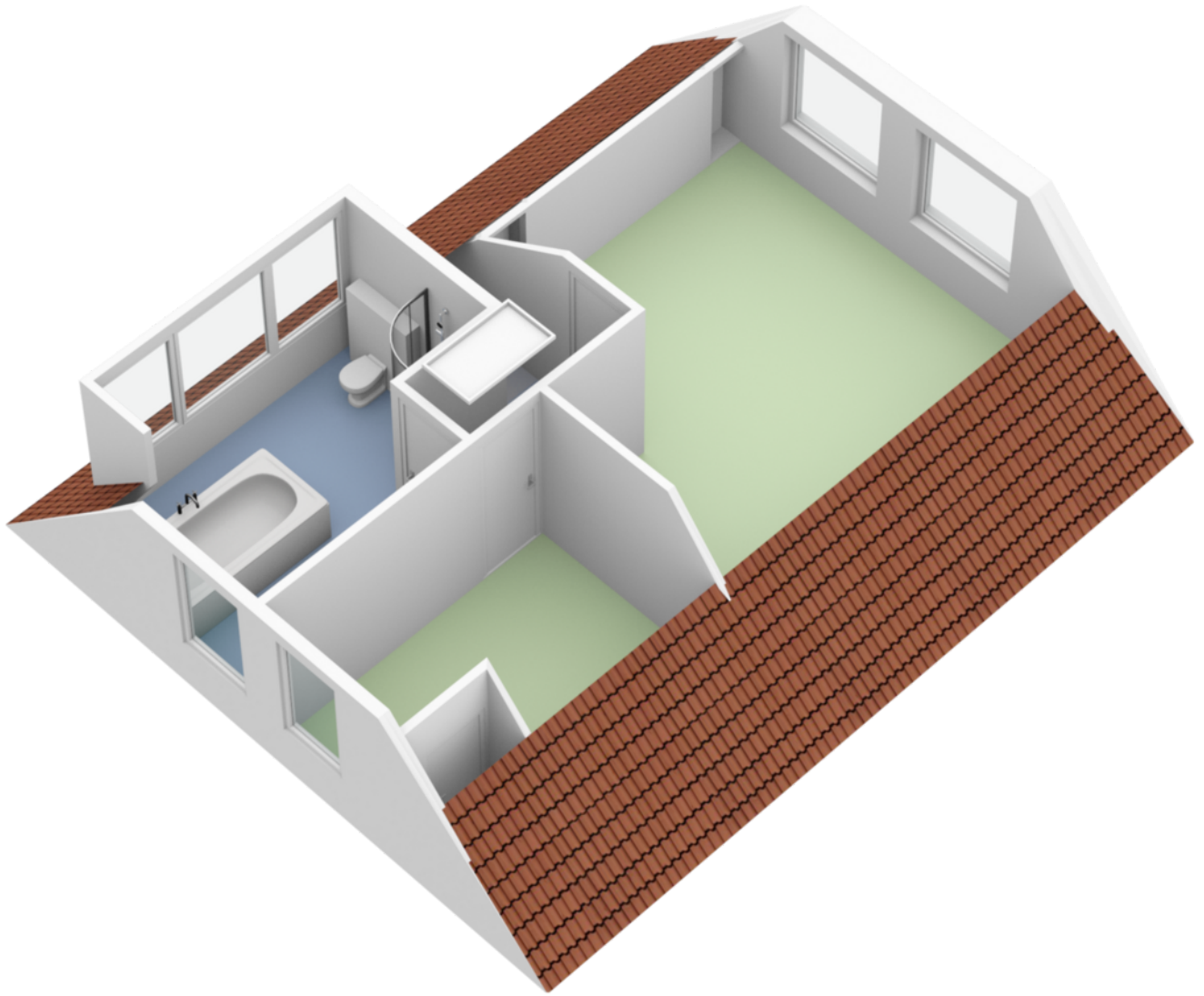


PLATTEGROND

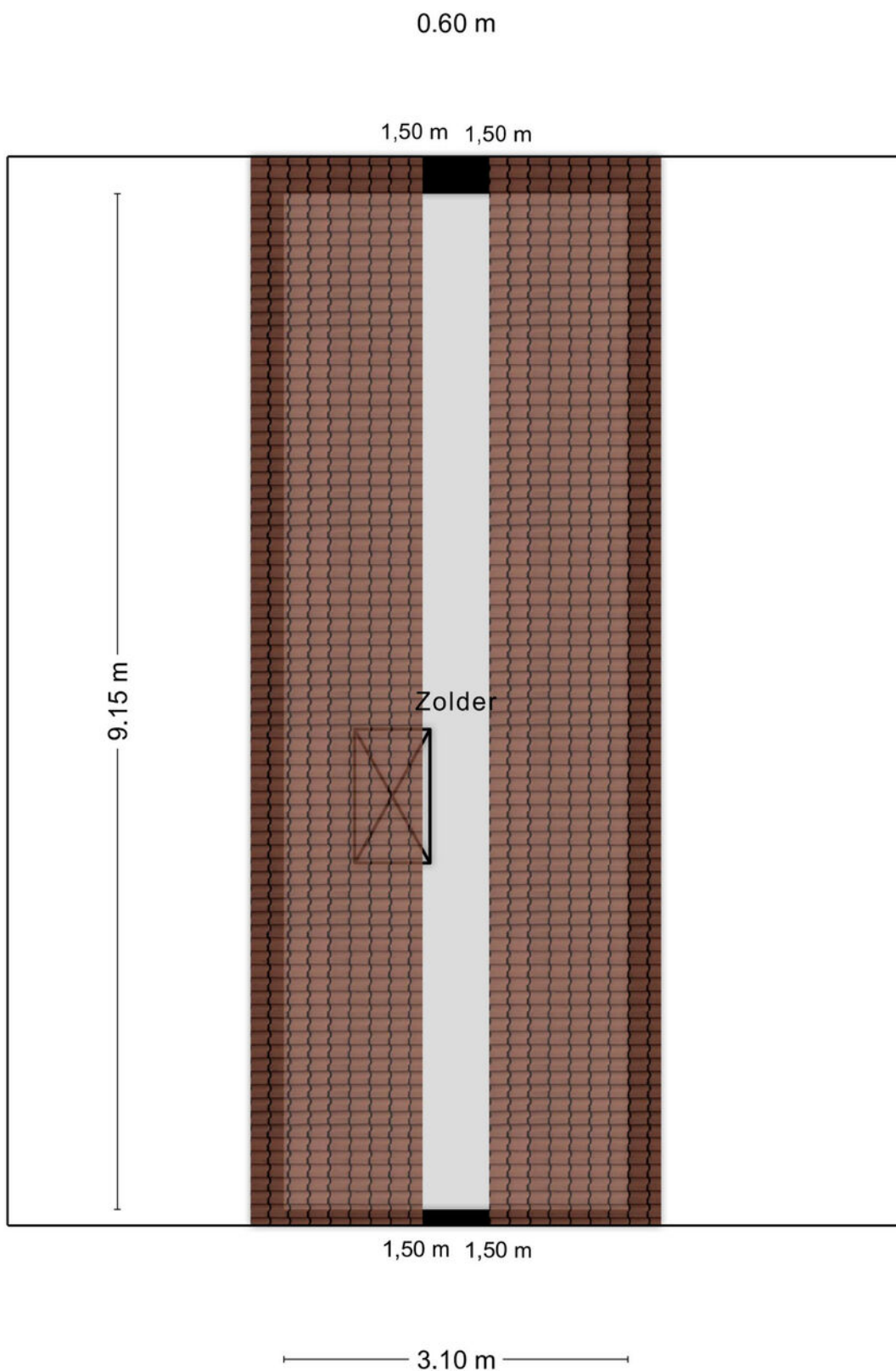


Aan de plattegronden kunnen geen rechten worden ontleend
 © Zibber www.zibber.nl

PLATTEGROND

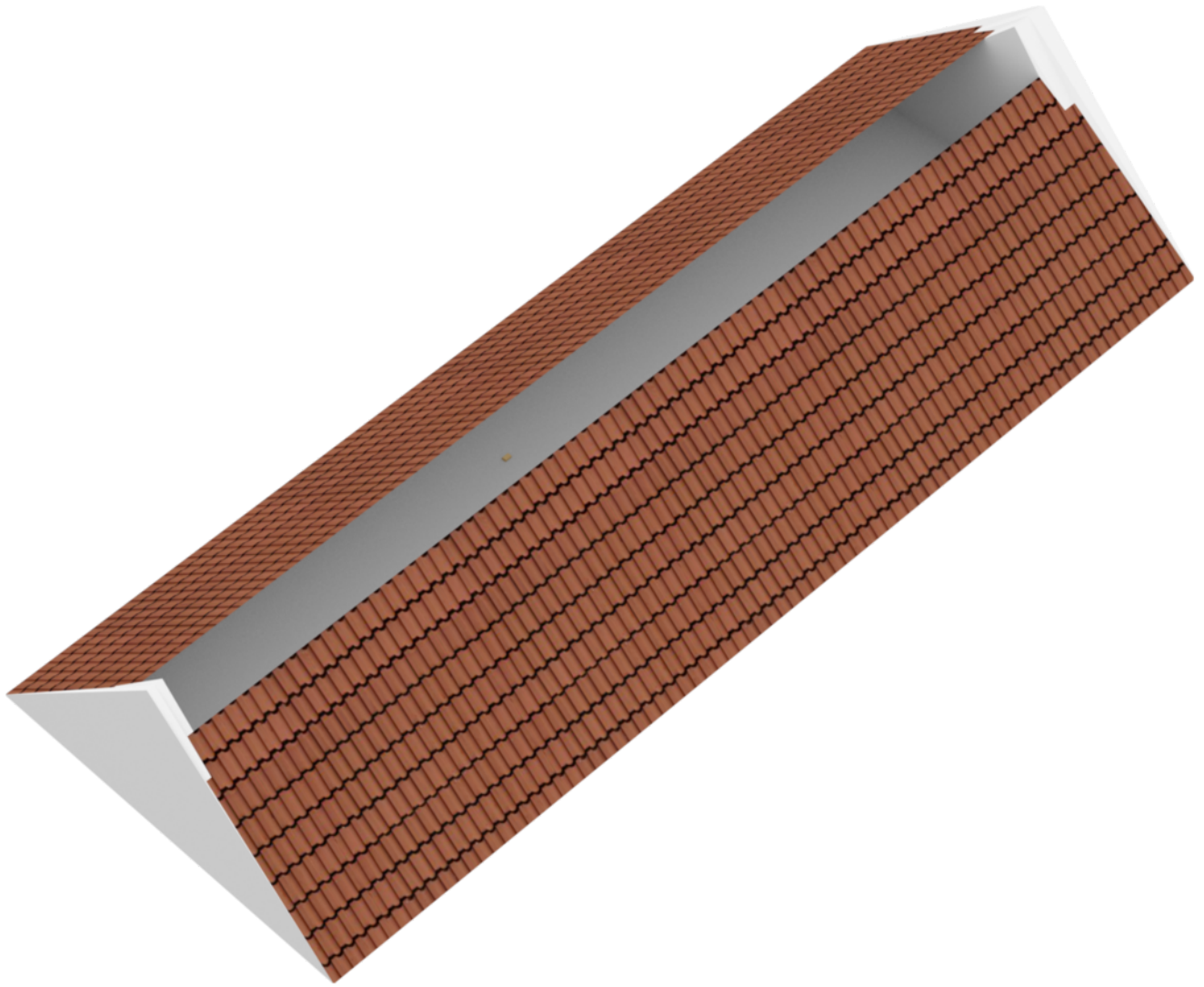


PLATTEGROND




Aan de plattegronden kunnen geen rechten worden ontleend
© Zibber www.zibber.nl

PLATTEGROND



PLATTEGROND



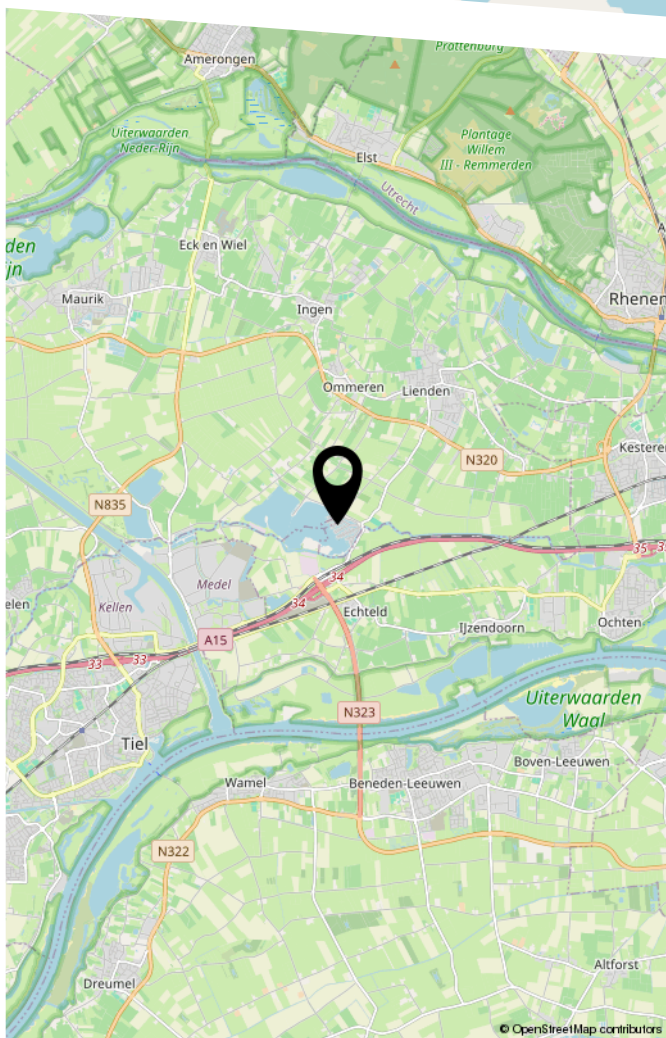
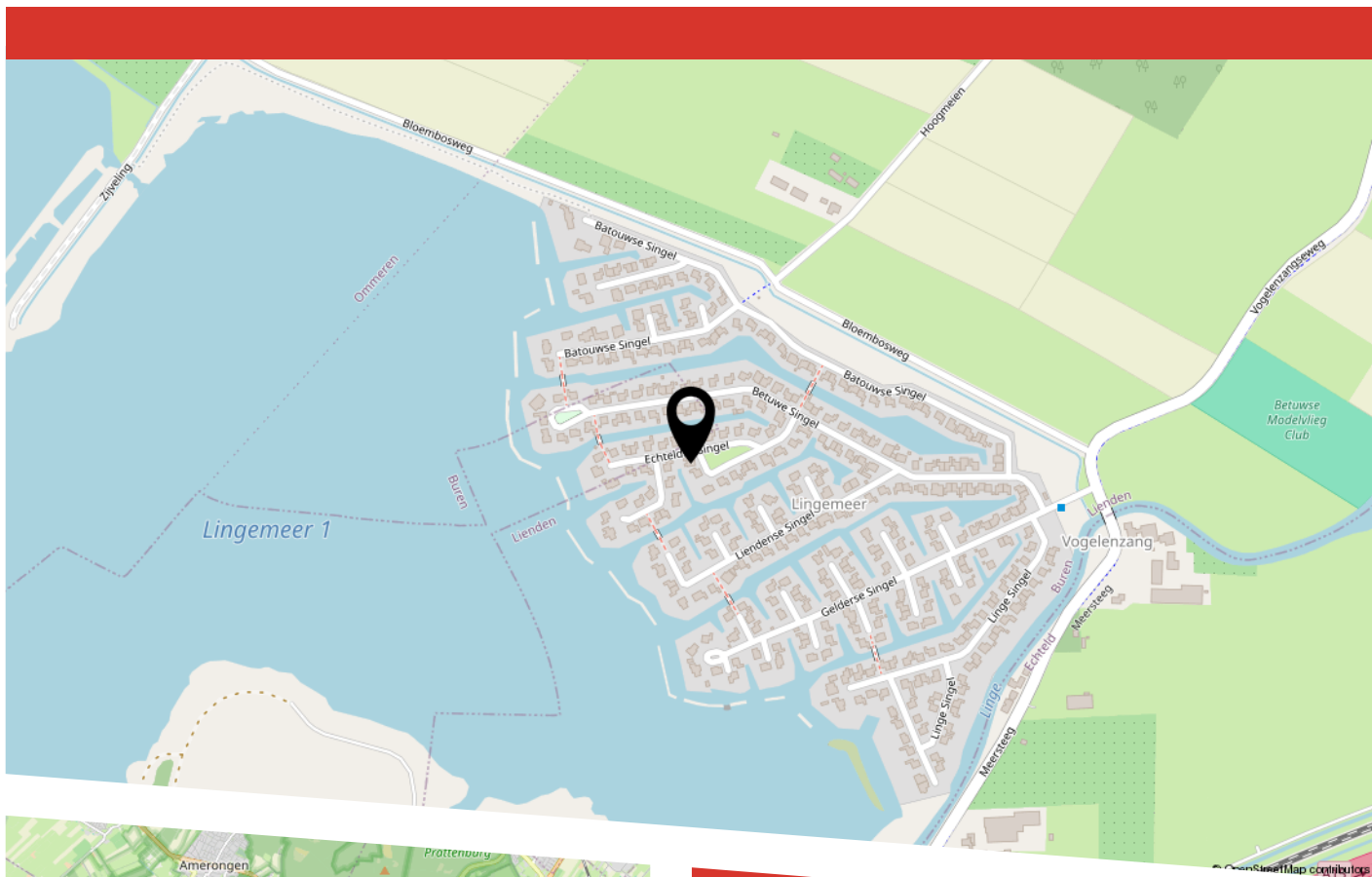
12345	Deze kaart is noordgericht	Schaal 1: 500	
25	Perceelnummer	Kadastrale gemeente Lienden	
—	Huisnummer	Sectie O	
—	Vastgestelde kadastrale grens	Perceel 1005	
—	Voorlopige kadastrale grens		
—	Administratieve kadastrale grens		
—	Bebouwing		

Voor een eensluitend uittreksel, geleverd op 26 juli 2022
De bewaarder van het kadaster en de openbare registers

Aan dit uittreksel kunnen geen betrouwbare maten worden ontleend.
De Dienst voor het kadaster en de openbare registers behoudt zich de intellectuele eigendomsrechten voor, waaronder het auteursrecht en het databankenrecht.

KADASTRALE KAART

LOCATIE OP DE KAART





HEEFT U INTERESSE
IN DEZE WONING?

NEEM DAN CONTACT MET ONS OP!

MAKELAARSKANTOOR
BUDDING B.V.
Achterstraat 30
4054 MT, Echteld

0344-641608
a.van.zoest@buddingbv.nl
www.buddingbv.nl