

# Te koop



**Ella Fitzgeraldlaan 66**

Eindhoven

---

**van Uffelen**  
makelaars

# Kenmerken

BOUWJAAR

**1999**

ENERGIELABEL

**C**

INHOUD

**771 m<sup>3</sup>**

AANTAL SLAAPKAMERS

**5**

PERCEELOPPERVLAKTE

**480 m<sup>2</sup>**

LIGGING TUIN

**westen, tuin rondom**

PARKEERGELEGENHEID

**- inpandige garage**

**- royale eigen oprit (2 auto's)**



# Omschrijving

**Vrijstaand wonen met veel ruimte, licht en een fraai aangelegde tuin in Blixembosch (Amerikaanse wijk).**

**Aan een rustige en groene straat in de gewilde wijk Blixembosch ligt deze royale, vrijstaande woning met garage, multifunctionele ruimte en een fraai aangelegde achtertuin op het westen. De woning kenmerkt zich door de ruime opzet, de prettige lichtinval en de veelzijdige indeling, waardoor deze geschikt is voor uiteenlopende woonwensen.**

## **Begane grond**

Via de verzorgde voortuin en oprit bereik je de entree van de woning. De hal biedt toegang tot de toiletruimte, trapopgang en de verschillende leefruimtes.

De woonkamer is ruim opgezet en geniet van veel lichtinval dankzij de grote raampartijen en openslaande deuren naar de tuin. De tegelvloer in combinatie met vloerverwarming zorgt voor een aangename basis. De indeling biedt voldoende ruimte voor een zit- en eetgedeelte en staat in directe verbinding met de tuin.

De dichte woonkeuken is aan de achterzijde gelegen en biedt een prettig uitzicht op de tuin. De keuken is voorzien van diverse inbouwapparatuur en beschikt over voldoende werk- en bergruimte. Via een loopdeur met plissé hor is de tuin direct bereikbaar.

Een groot pluspunt van deze woning is de ruime, geïsoleerde berging met gootsteen (warm en koud water), verwarming en diverse elektrapunten. Deze ruimte is multifunctioneel en uitstekend te gebruiken als werkruimte, extra slaapkamer of hobbyruimte. Vanuit deze ruimte is eveneens de tuin bereikbaar.

Aansluitend bevindt zich de praktische bijkeuken met aansluitingen voor de wasapparatuur en de opstelling van de cv-ketel.

De in pandig bereikbare garage beschikt over een elektrische roldeur (op afstand bedienbaar) en biedt ruimte voor het stallen van een auto en extra opslag.

## **Eerste verdieping**

De overloop geeft toegang tot drie royale slaapkamers, allen van een goed formaat en voorzien van kanten-/kiespramen met horren.

De hoofdslaapkamer beschikt over een praktische doorloop naar een ruime walk-in closet/kledingkamer.

De badkamer is compleet uitgevoerd en voorzien van een ligbad met handdouche, een douchecabine, dubbele wastafel en een tegelvloer met vloerverwarming. Daarnaast is er een separate toiletruimte op deze verdieping aanwezig.

## **Zolder**

Via een vlizotrap is de ruime bergzolder bereikbaar. Deze strekt zich uit over de volledige woning en biedt volop praktische bergruimte.

## **Tuin**

De achtertuin is fraai aangelegd en gelegen op het westen, waardoor je hier in de middag en avond van de zon kunt genieten. De tuin is groen ingericht met een gazon, volwassen beplanting en een vijver die zorgt voor een rustige uitstraling. Daarnaast zijn er twee terrassen en een overkapping aanwezig, waardoor er altijd een fijne plek te vinden is om buiten te zitten.

## **Ligging**

De woning is gelegen in de populaire woonwijk Blixembosch, bekend om de ruime opzet, het vele groen en de kindvriendelijke omgeving. In de directe nabijheid bevinden zich scholen, winkels, sportvoorzieningen en uitvalswegen richting Eindhoven centrum en de snelwegen. Ook natuurgebieden liggen op korte afstand, ideaal voor een wandeling of ontspanning in de buitenlucht.

## **ALGEMEEN:**

- Vrijstaande woning op een rustige locatie in Blixembosch;
- Royale en lichte living met vloerverwarming;
- Dichte woonkeuken met fraai zicht op de tuin;
- Multifunctionele, geïsoleerde berging (werk-/slaapkamer mogelijk);
- Inpandige garage met elektrische roldeur;
- Alle openslaande ramen zijn kantel-/kiepramen;
- Praktische bijkeuken;
- Mogelijkheid tot een extra werk-/slaapkamer op de begane grond (in huidige berging);
- 3 ruime slaapkamers;
- Hoofdslaapkamer met walk-in closet;
- Complete badkamer + separaat toilet;
- Ruime bergzolder over de gehele woning;
- Fraai aangelegde tuin op het westen met vijver en meerdere terrassen;
- Gelegen op een gewilde woonlocatie in Blixembosch (Amerikaanse wijk).

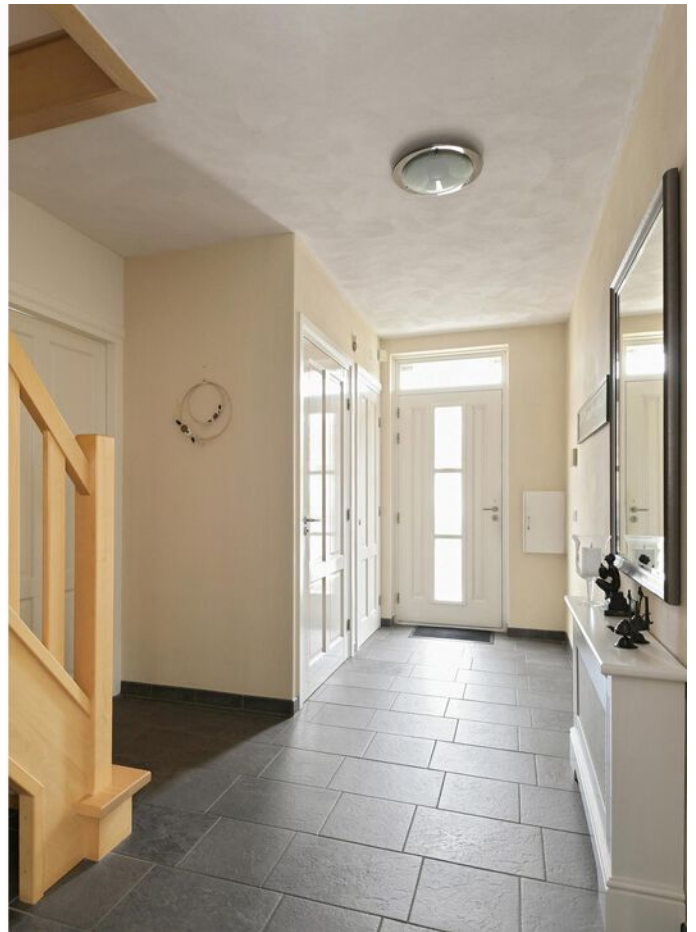


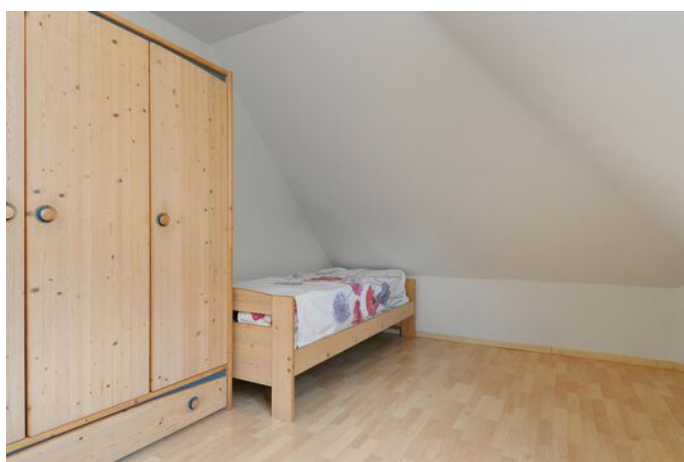
























# Plattegrond

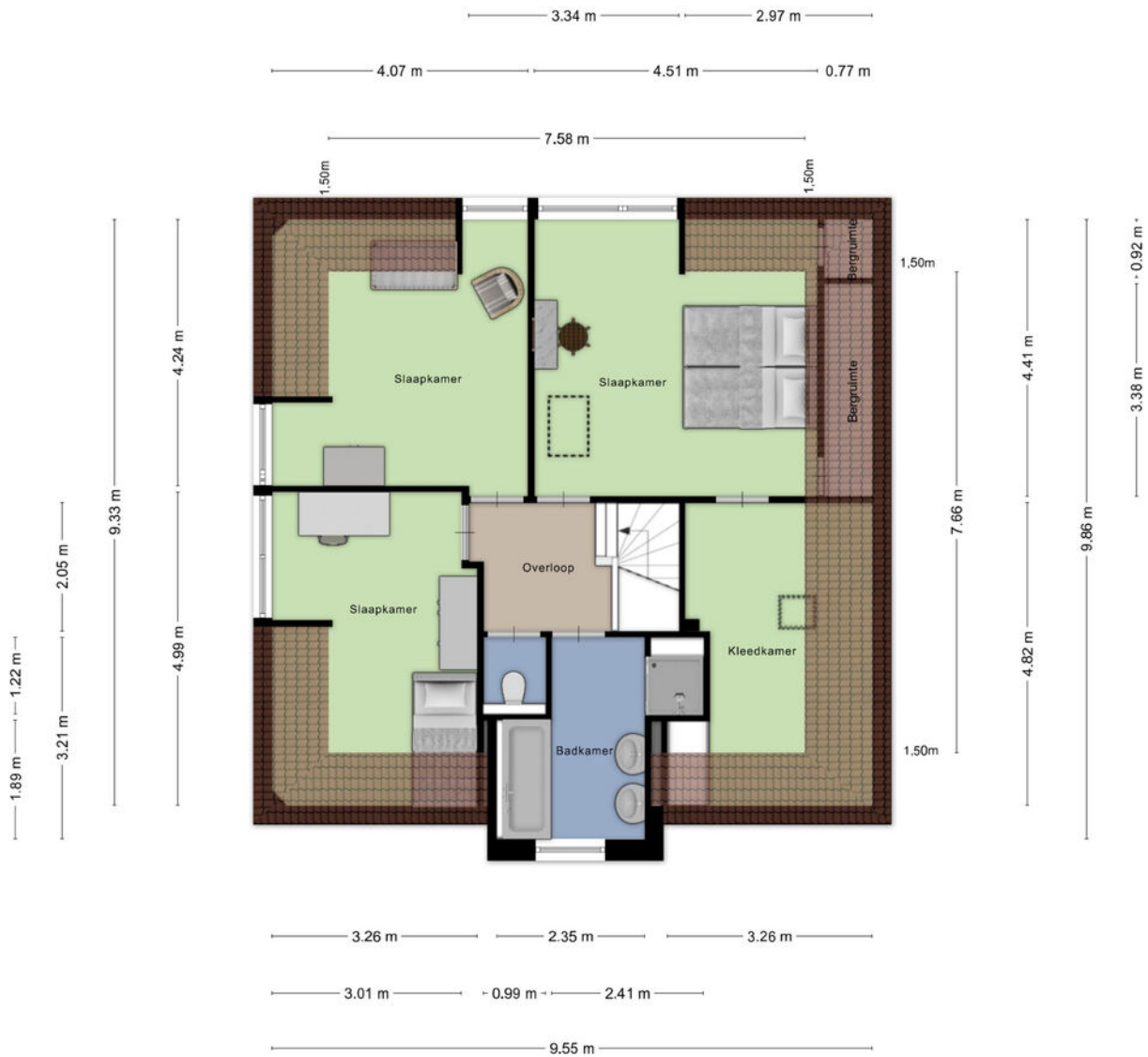


Aan de plattegronden kunnen geen rechten worden ontleend  
 © Zibber www.zibber.nl

# Plattegrond

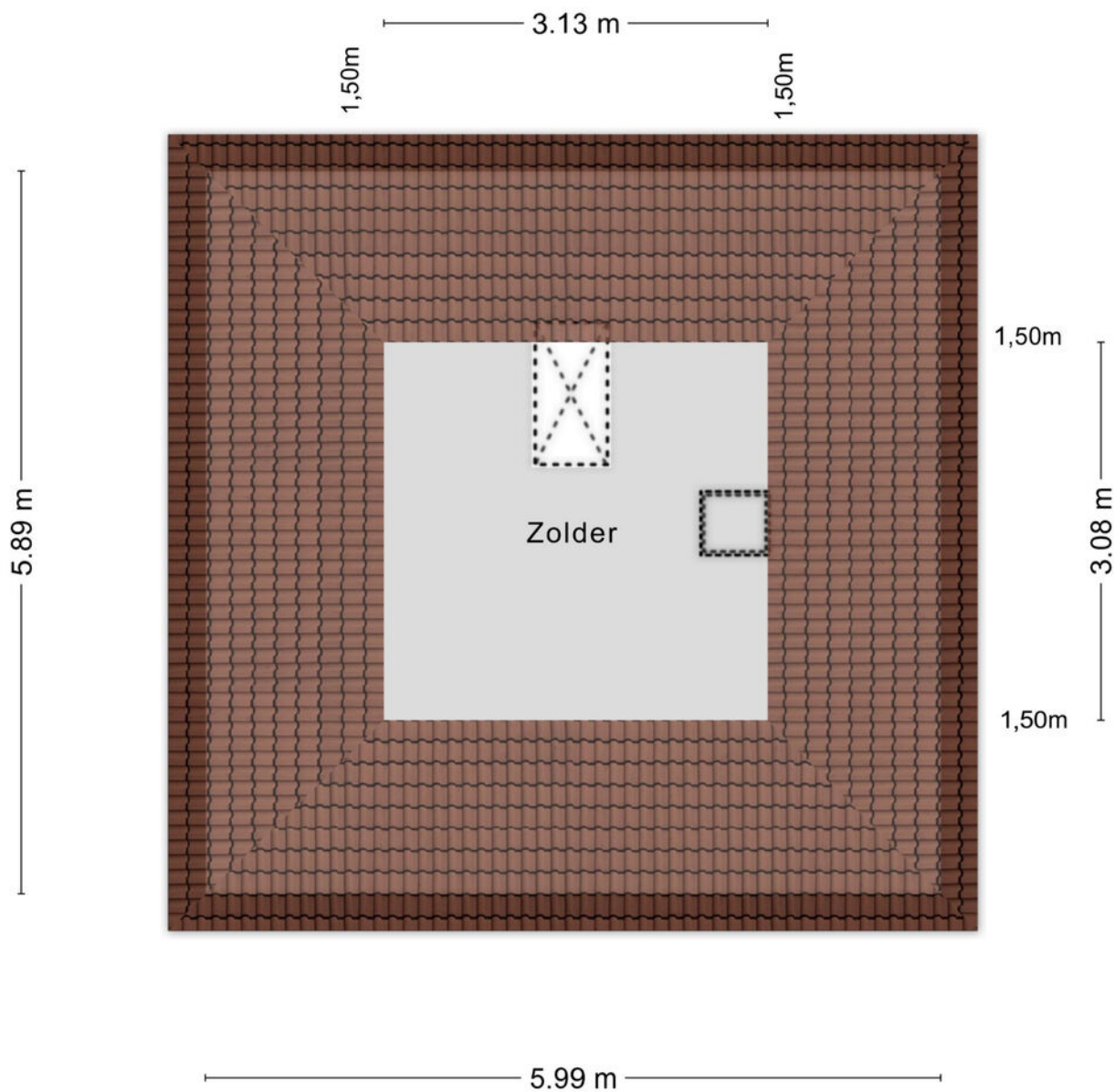


# Plattegrond



Aan de plattegronden kunnen geen rechten worden ontleend  
© Zibber www.zibber.nl

# Plattegrond



Aan de plattegronden kunnen geen rechten worden ontleend  
© Zibber [www.zibber.nl](http://www.zibber.nl)

# Een echt familiebedrijf

Van Uffelen makelaars bestaat al meer dan 45 jaar en is een écht familiebedrijf met een hecht team van medewerkers. De meesten werken er al jaren, waardoor het vertrouwde gezichten zijn geworden. Het team is uitstekend op elkaar ingespeeld. En dat merk je aan alles als we voor jou aan de slag gaan.



**Frank van Uffelen**

Beëdigd NVM makelaar /  
taxateur o.z.



**Gerben van der Lee**

Beëdigd NVM makelaar /  
taxateur o.z.



**Dennis van Buggenum**

Beëdigd NVM makelaar /  
taxateur o.z.



**Roel Manders**

Beëdigd NVM makelaar /  
taxateur o.z.



**Liliane Franken - de Bruin**

Beëdigd NVM Makelaar o.z



**Jur Hermans**

KRMT Makelaar



**Robert van Leeuwen**

Hypotheekadviseur



**Dianne van Casteren**

Financieel medewerkster



**Hellen van de Weijdeven**

Secretaresse



**Noortje Tholen**

Secretaresse



**Mascha de Bouter**

Secretaresse



**Marlie van Gils**

Secretaresse



# Interesse

in deze mooie woning?

Bekijk deze woning online!



Scan deze code en kijk direct online.

**van Uffelen**  
makelaars

