

TE KOOP



HOOGSTRAAT 383

EINDHOVEN

VRAAGPRIJS € 500.000 K.K.



KENMERKEN

Overdracht

Vraagprijs € 500.000,- k.k.

Aanvaarding In overleg

Bouw

Type object Woonhuis, eengezinswoning, tussenwoning

Soort bouw Bestaande bouw

Bouwperiode 1918

Dakbedekking Dakpannen

Type dak Tentdak

Isolatievormen Volledig geïsoleerd

Oppervlaktes en inhoud

Perceeloppervlakte 111 m²

Gebruiksoppervlakte wonen 90,09 m²

Inhoud 335 m³

Oppervlakte overige inpandige ruimten 4 m²

Oppervlakte externe bergruimte 2,29 m²

Indeling

Aantal bouwlagen 2

Aantal kamers 4 (waarvan 3 slaapkamers)

Aantal badkamers 1

Locatie

Ligging Aan drukke weg

Tuin

Type Achtertuin

Hoofdtuin Ja

Oriëntering Zuiden

Staat Prachtig aangelegd

KENMERKEN

Energieverbruik

| | |
|---------------|---|
| Energie label | A |
|---------------|---|

CV ketel

| | |
|----------|-----------------|
| CV ketel | Remeha - Aventa |
|----------|-----------------|

| | |
|------------|-----|
| Warmtebron | Gas |
|------------|-----|

| | |
|----------|------|
| Bouwjaar | 2005 |
|----------|------|

| | |
|----------|----------|
| Eigendom | Eigendom |
|----------|----------|

Uitrusting

| | |
|------------|--------------------|
| Warm water | Elektrische boiler |
|------------|--------------------|

| | |
|--------------------|----------------------------------------|
| Verwarmingssysteem | Airconditioning Centrale verwarming |
|--------------------|----------------------------------------|

| | |
|----------------|----|
| Heeft kabel-tv | Ja |
|----------------|----|

| | |
|-------------------------------|----|
| Glasvezelaansluiting aanwezig | Ja |
|-------------------------------|----|

| | |
|---------------|----|
| Tuin aanwezig | Ja |
|---------------|----|

| | |
|------------------------------|----|
| Telefoonaansluiting aanwezig | Ja |
|------------------------------|----|

| | |
|--------------------------------------|----|
| Beschikt over een internetverbinding | Ja |
|--------------------------------------|----|

| | |
|----------------------|----|
| Heeft schuur/berging | Ja |
|----------------------|----|

| | |
|------------------------|----|
| Heeft zonnecollectoren | Ja |
|------------------------|----|

Kadastrale gegevens

| | |
|----------|-------------|
| Eigendom | Eigen grond |
|----------|-------------|



KENMERKEN



| | |
|---------------------------|-----------------------------|
| BOUWJAAR | 1918 |
| WOONOPPERVLAKTE | 90.09M ² |
| PERCELOPPERVLAKTE | 111M ² |
| INHOUD | 334.91M ³ |
| AANTAL KAMERS | 4 |
| AANTAL SLAAPKAMERS | 3 |
| SOORT WONING | EENGEZINSWONING |
| AANTAL WOONLAGEN | 2 |
| ISOLATIE | VOLLEDIGGEISOLEERD |
| ENERGIELABEL | A |
| VERWARMING | CVKETEL, AIRCONDITIONING |
| WARM WATER | ELEKTRISCHE BOILER EIGENDOM |
| EXTERNE BERGRUIMTE | 2.29M ² |

OMSCHRIJVING

Woonhub presenteert:

Sfeervolle, instapklare en energiezuinige gezinswoning met 3 slaapkamers, diepe zonnige tuin op het zuiden en energielabel A, gelegen op een fijne locatie in Eindhoven.

Bent u op zoek naar een karaktervolle woning met hedendaags wooncomfort, een praktische indeling én een heerlijke tuin? Dan is Hoogstraat 383 in Eindhoven absoluut een bezichtiging waard. Deze charmante woning uit 1918 is door de jaren heen gemoderniseerd en biedt een perfecte balans tussen authentieke details en modern woonplezier.

Met een woonoppervlakte van circa 90 m², drie volwaardige slaapkamers en een zonnige achtertuin op het zuiden is dit een ideale woning voor starters, stellen of jonge gezinnen die comfortabel willen wonen op een centrale locatie.

Begane grond

Via de entree komt u binnen in de hal, waar zich het toilet, de meterkast en de trapopgang naar de eerste verdieping bevinden.

De woonkamer is opvallend licht en ruimtelijk dankzij de grote raampartijen die zorgen voor een prettige hoeveelheid daglicht. De ruimte biedt volop mogelijkheden voor het creëren van een gezellige zithoek en een royale eethoek. Het geheel voelt warm en uitnodigend aan—een fijne plek om thuis te komen en te ontspannen.

Aan de achterzijde van de woning bevindt zich de keuken. Deze is praktisch ingericht en voorzien van een kookplaat, afzuigkap, spoelbak en voldoende kastruimte. Vanuit de keuken heeft u direct toegang tot de achtertuin, wat ideaal is tijdens zonnige dagen of wanneer u gasten ontvangt.

Eerste verdieping

De overloop geeft toegang tot drie goed ingedeelde slaapkamers en de badkamer.

De slaapkamers zijn stuk voor stuk licht en functioneel en kunnen flexibel worden ingericht als hoofdslaapkamer, kinderkamer, logeerkamer

of thuishkantoor. Dit maakt de woning geschikt voor verschillende levensfasen en woonwensen.

De badkamer is verzorgd afgewerkt en voorzien van een douche, wastafel en toilet. Alles wat u nodig heeft voor uw dagelijkse comfort is aanwezig.

Buitenruimte

De achtertuin is een absoluut pluspunt van deze woning. Dankzij de gunstige ligging op het zuiden kunt u hier de hele dag genieten van de zon. De tuin is diep en biedt voldoende ruimte voor een terras, groenvoorziening en eventueel een speelplek voor kinderen.

Achterin de tuin bevindt zich een praktische externe berging, ideaal voor het stallen van fietsen, tuingereedschap en extra opslag.

Ligging

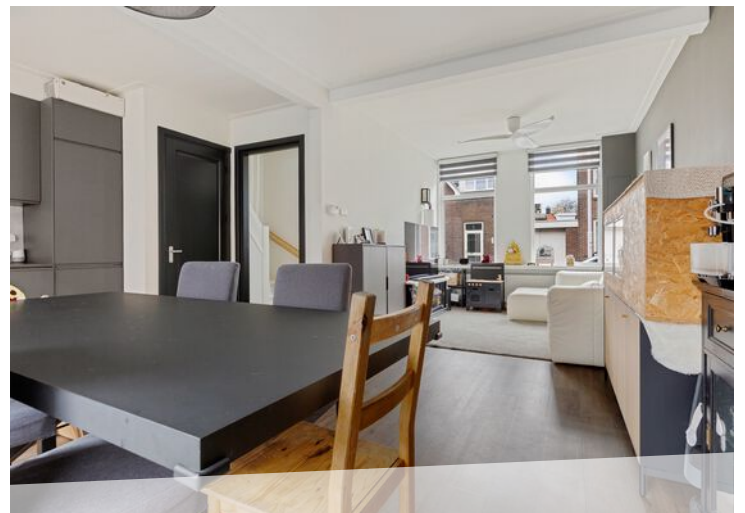
De woning is gelegen in een populaire en goed bereikbare wijk in Eindhoven. In de directe omgeving vindt u diverse voorzieningen zoals supermarkten, scholen, kinderopvang en openbaar vervoer, allemaal op loop- of korte fietsafstand.

Daarnaast zijn het stadscentrum van Eindhoven, het centraal station en belangrijke uitvalswegen eenvoudig bereikbaar. Dit maakt de woning uitermate geschikt voor zowel gezinnen.

Belangrijkste kenmerken

- Woonoppervlakte: 90,09 m²
- Perceeloppervlakte: 111 m²
- Inhoud: 334,91 m³
- Aantal kamers: 4
- Aantal slaapkamers: 3
- Bouwjaar: 1918
- Energielabel: A
- Diepe en zonnige tuin op het zuiden
- Externe berging aanwezig
- Gelegen op een centrale en gewilde locatie in Eindhoven

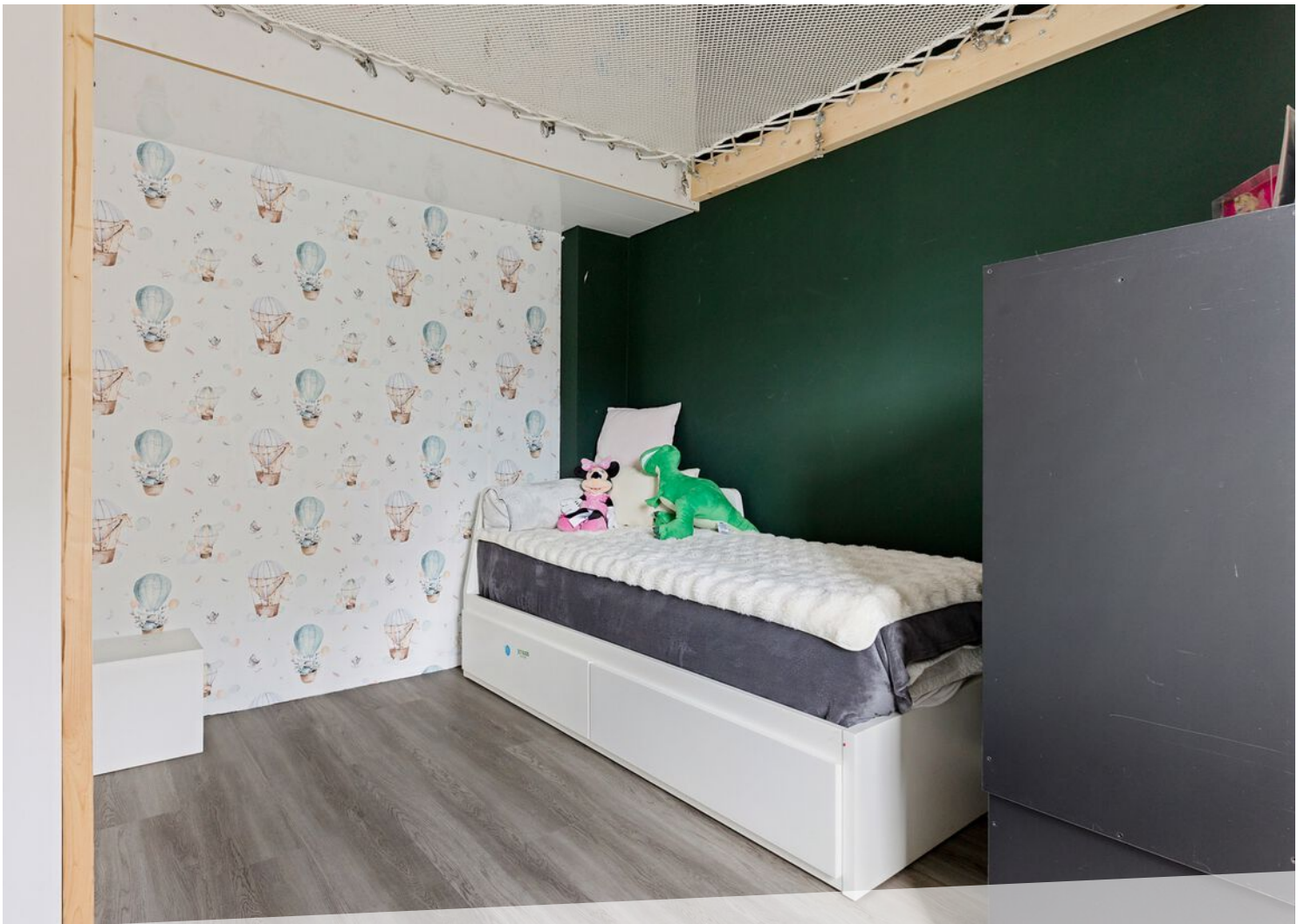




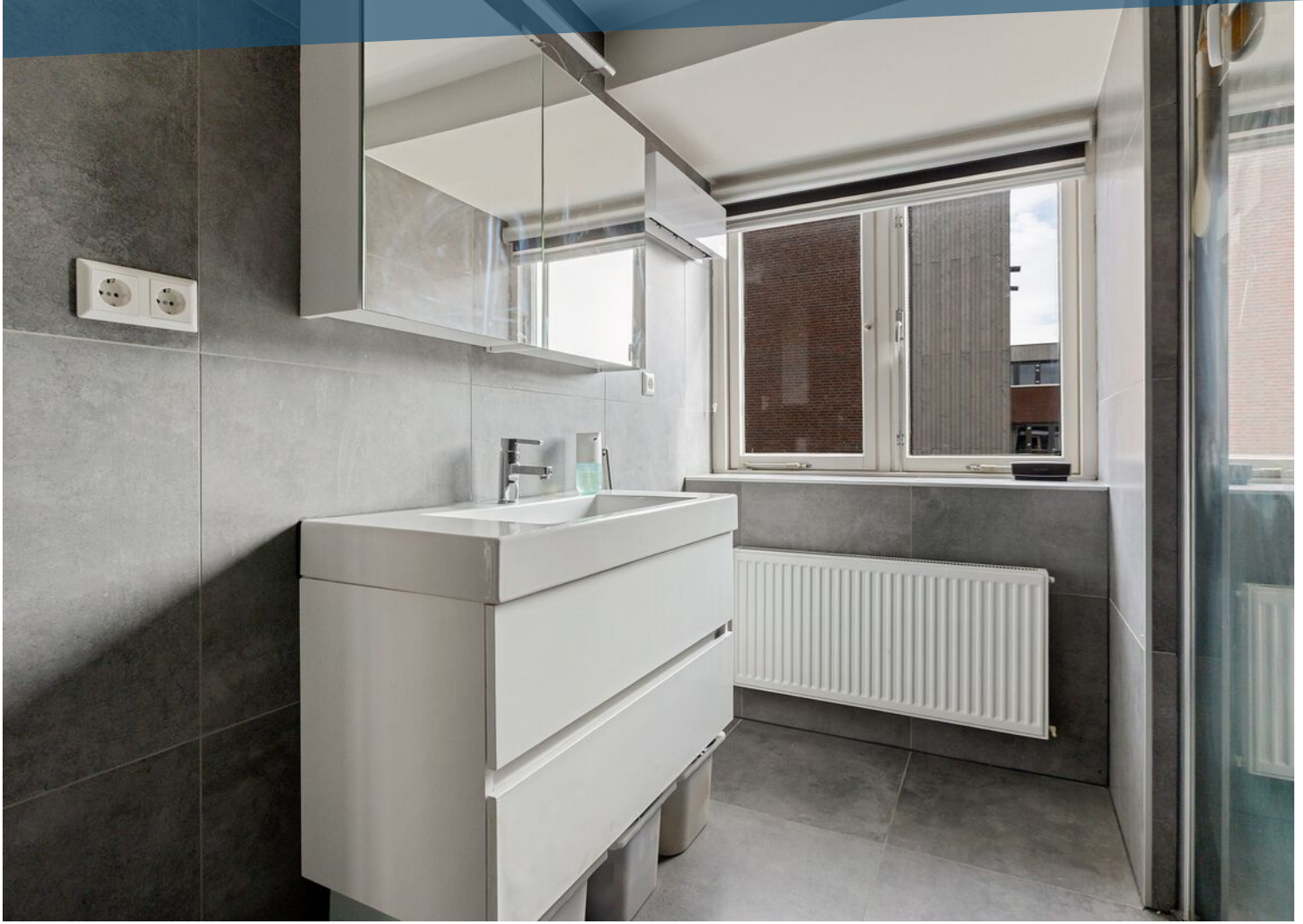




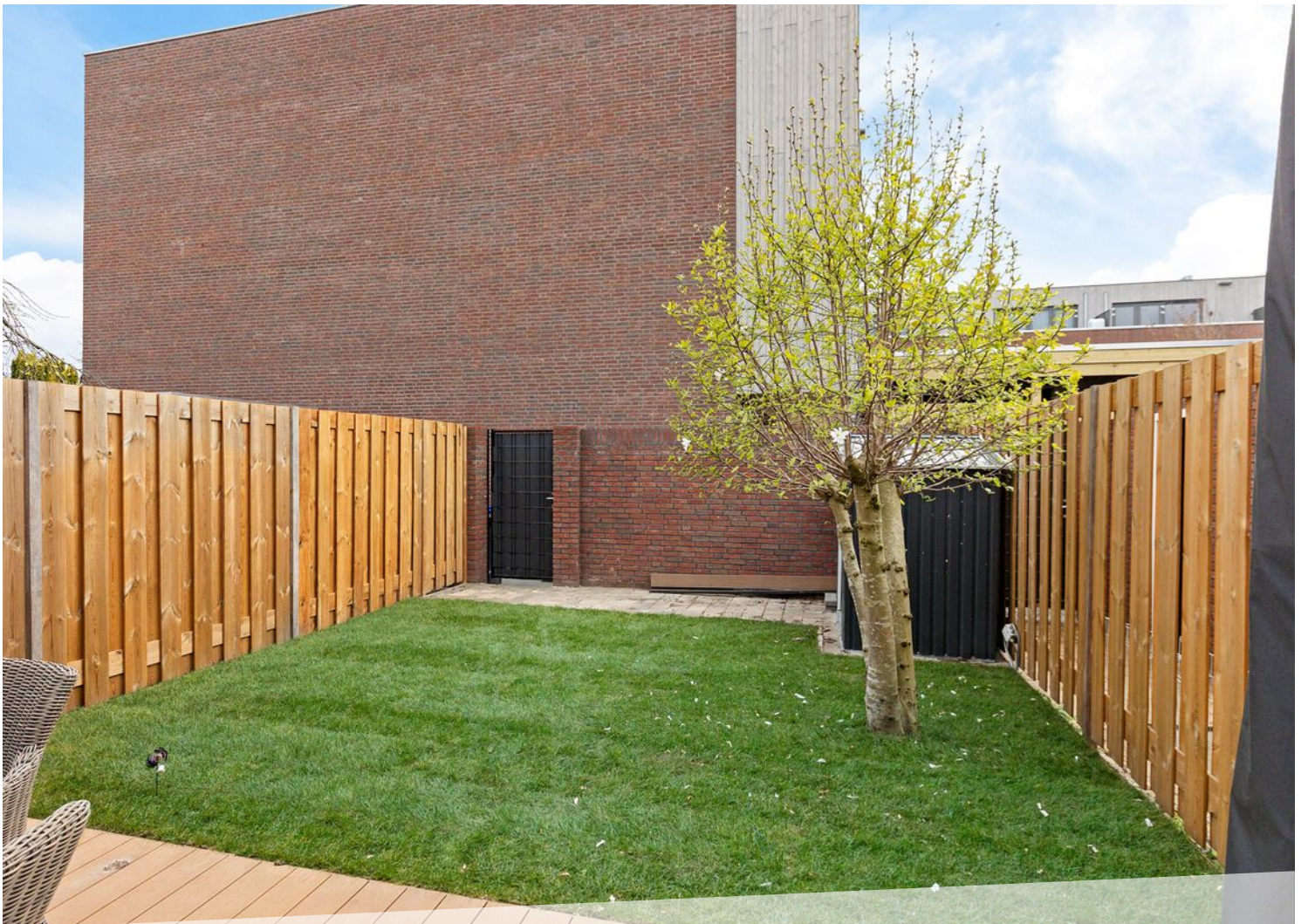


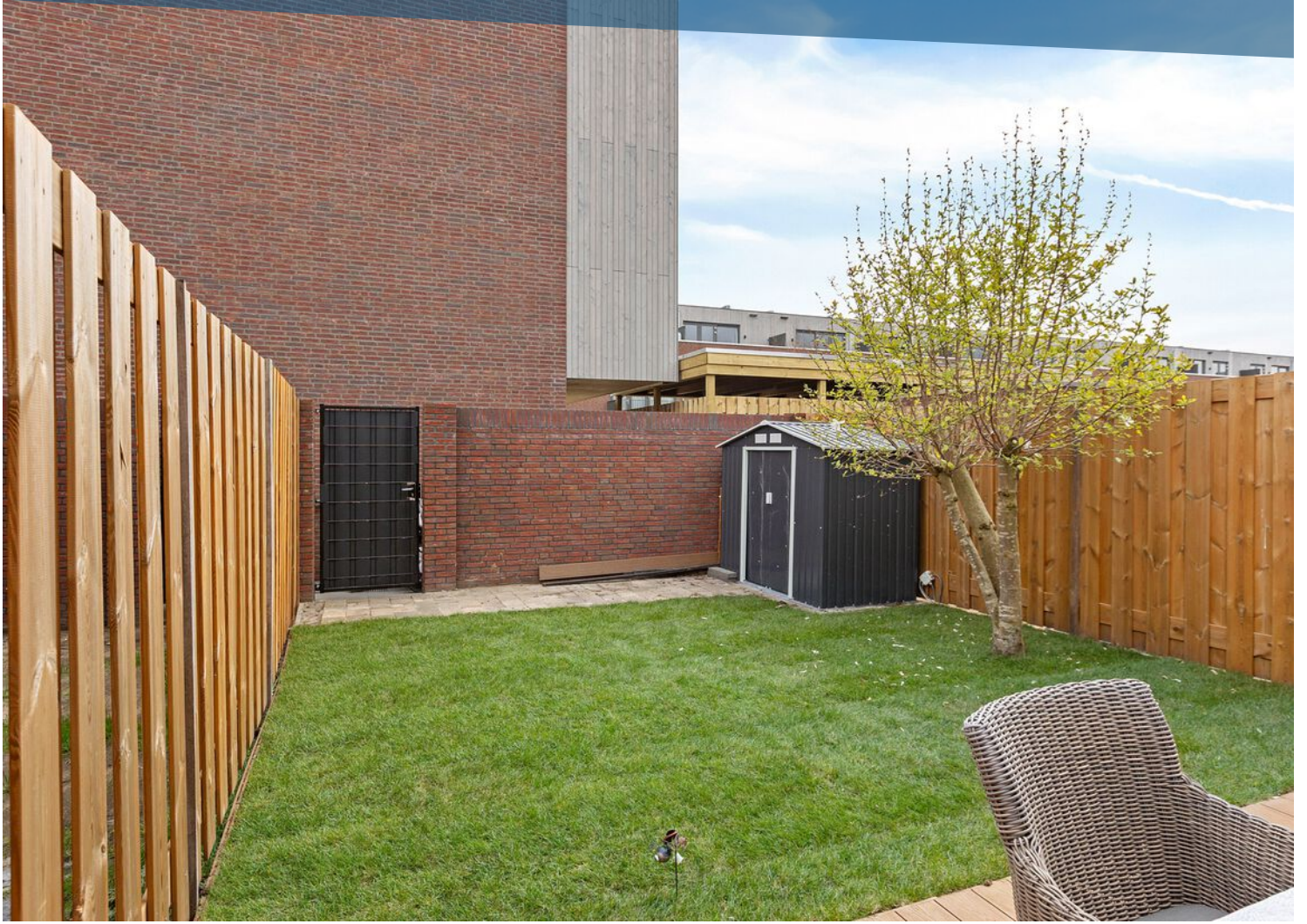






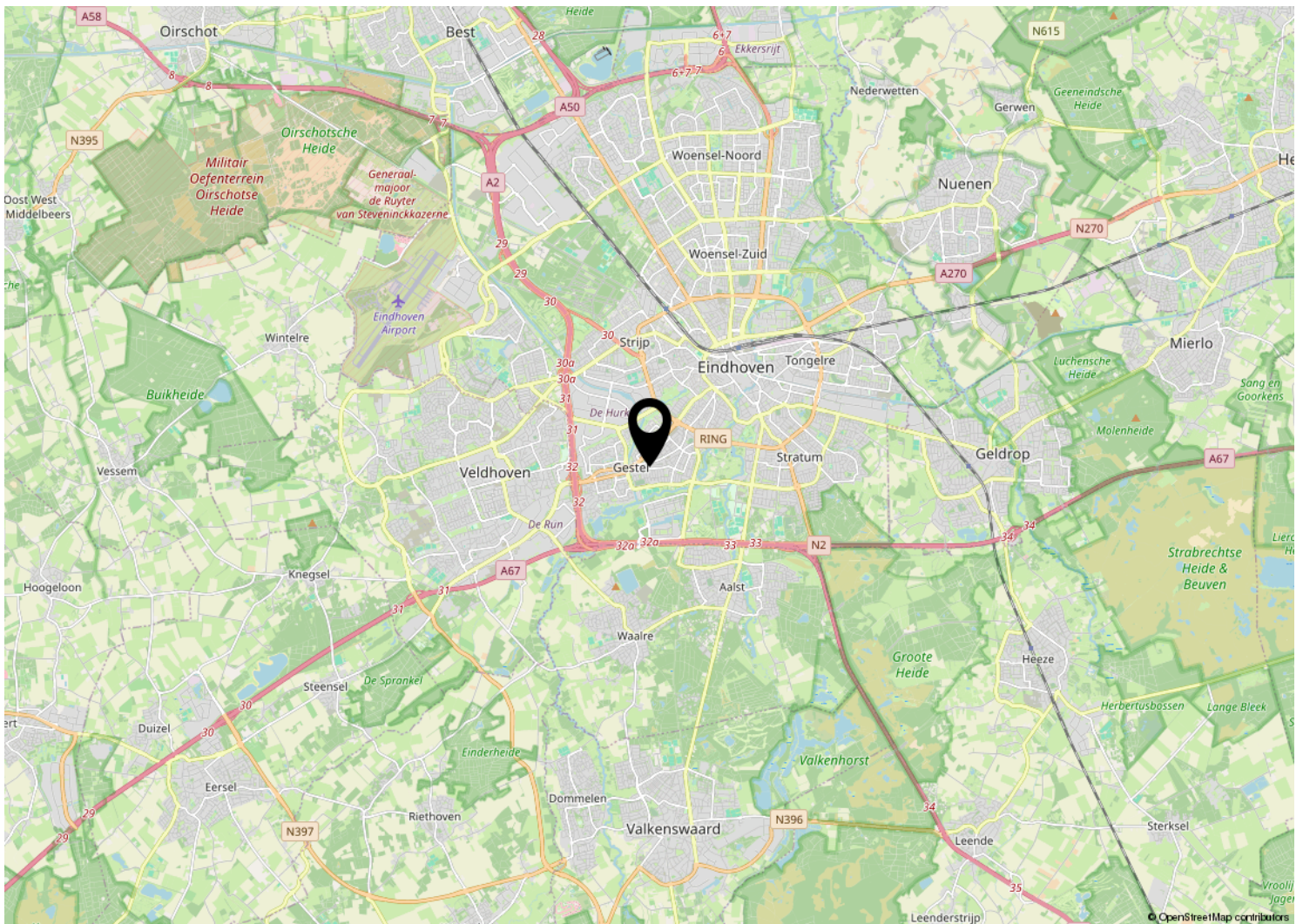
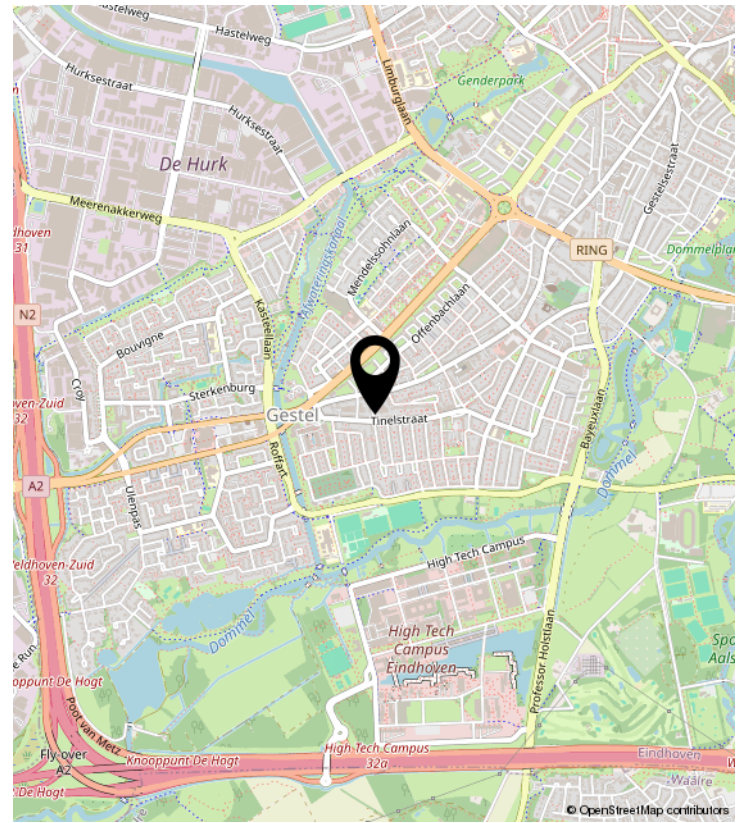
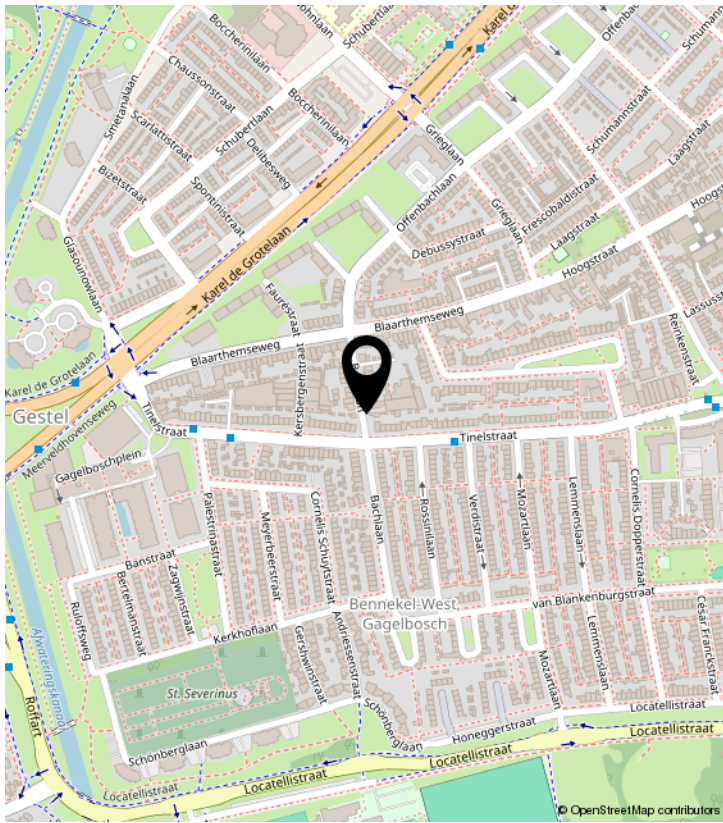




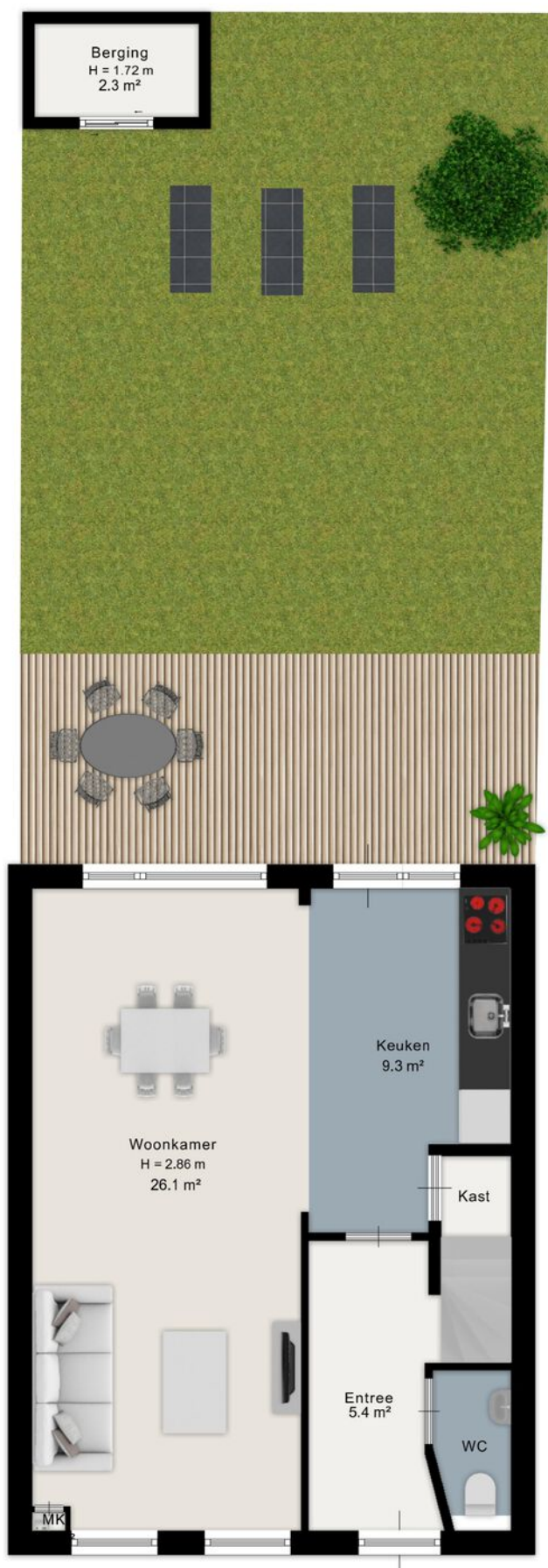




LOCATIE OP DE KAART

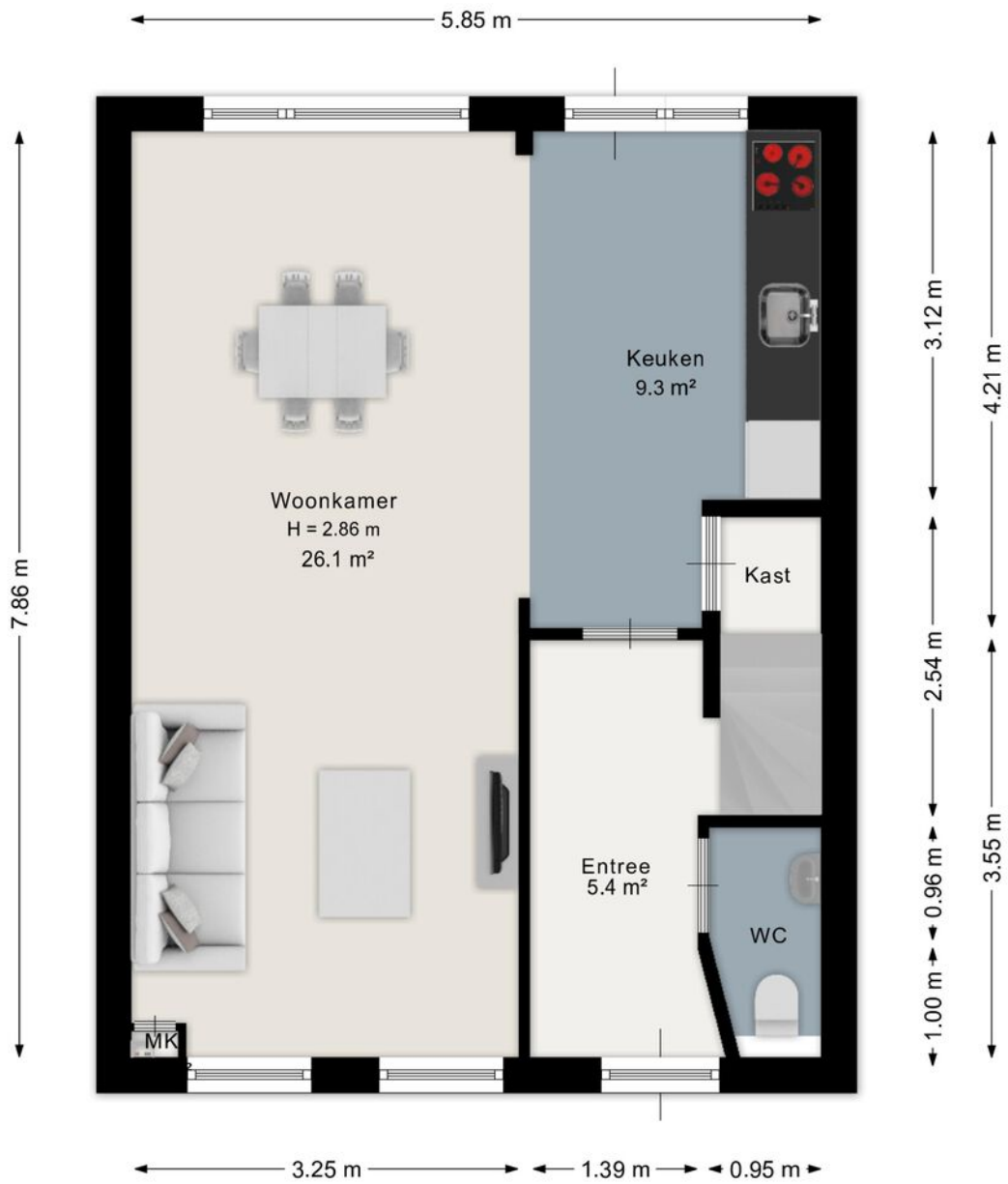


PLATTEGROND



Aan de plattegrond kunnen geen rechten worden ontleend.
www.proland.nl

PLATTEGROND



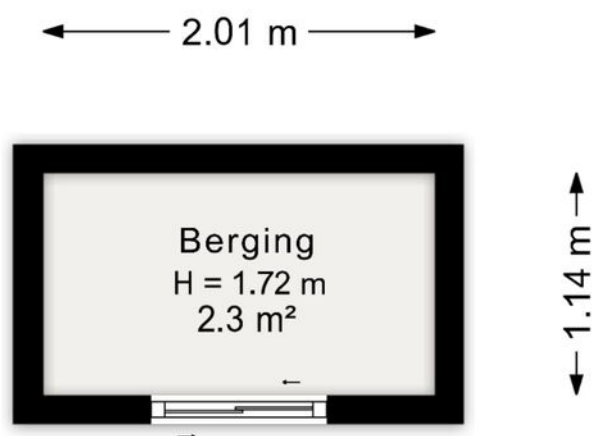
Aan de plattegrond kunnen geen rechten worden ontleend.
www.proland.nl

PLATTEGROND



Aan de plattegrond kunnen geen rechten worden ontleend.
www.proland.nl

PLATTEGROND

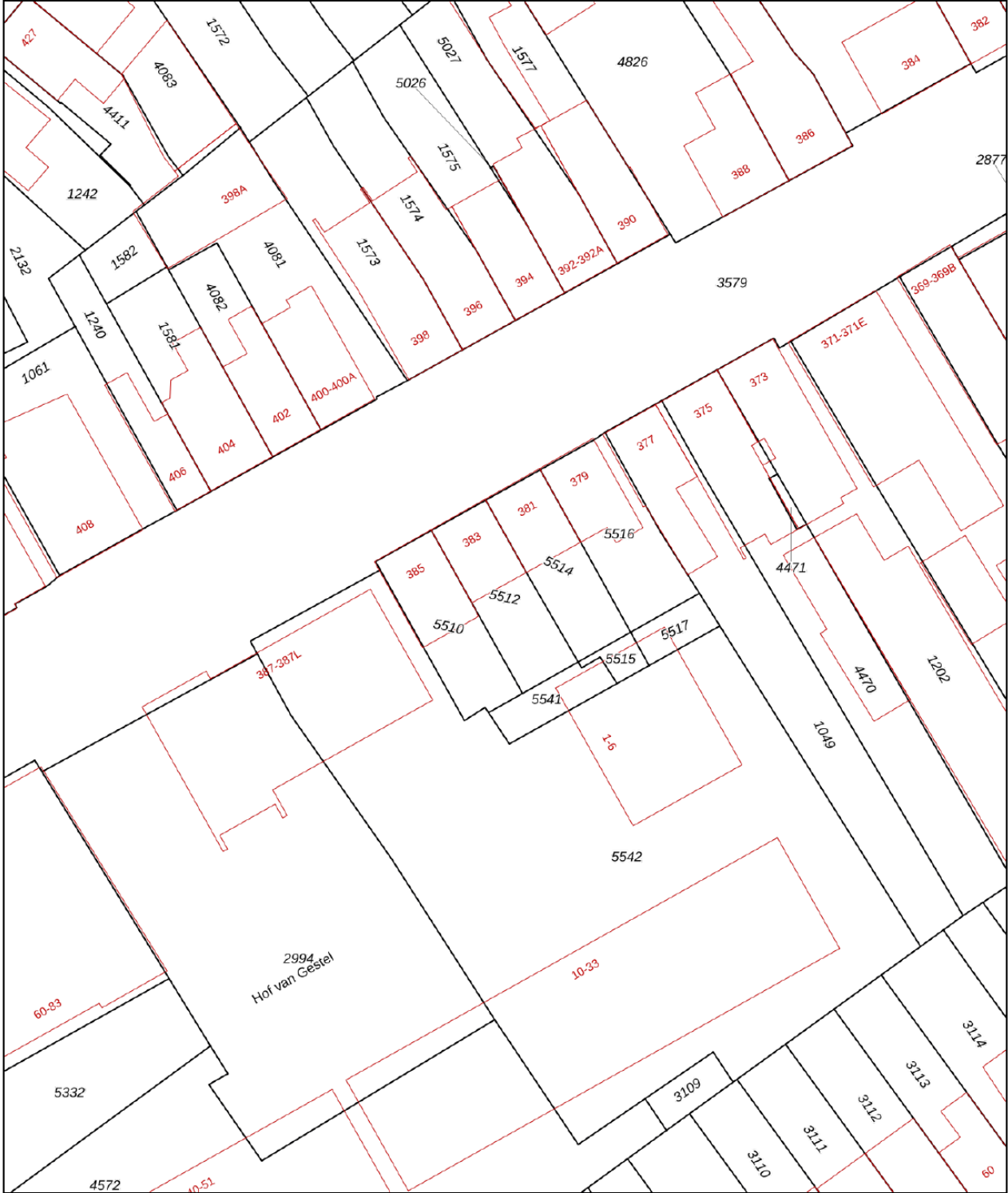


Aan de plattegrond kunnen geen rechten worden ontleend.
www.proland.nl

KADASTRALE KAART

Kadastrale kaart

Uw referentie: eefje



| | | | | |
|-------------|-----------------------------------------------------------|---------------------|--------|--|
| 12345 25 | Deze kaart is noordgericht Perceelnummer Huisnummer | Schaal 1: 500 | | |
| — | Vastgestelde kadastrale grens | Kadastrale gemeente | Gestel | |
| — | Voorlopige kadastrale grens | Sectie | C | |
| — | Administratieve kadastrale grens | Perceel | 5512 | |
| — | Bebouwing | | | |

Voor een eensluitend uittreksel, geleverd op 22 april 2026
De bewaarder van het kadaster en de openbare registers

Aan dit uittreksel kunnen geen betrouwbare maten worden ontleend.
De Dienst voor het kadaster en de openbare registers behoudt zich de intellectuele eigendomsrechten voor, waaronder het auteursrecht en het databankenrecht.



Woonhub

MAKELAARS



WOONHUB MAKELAARS

Tarasconweg 2 | 5627 GB Eindhoven

040 240 7122 | Eindhoven@woonhub.nl | Woonhub.nl