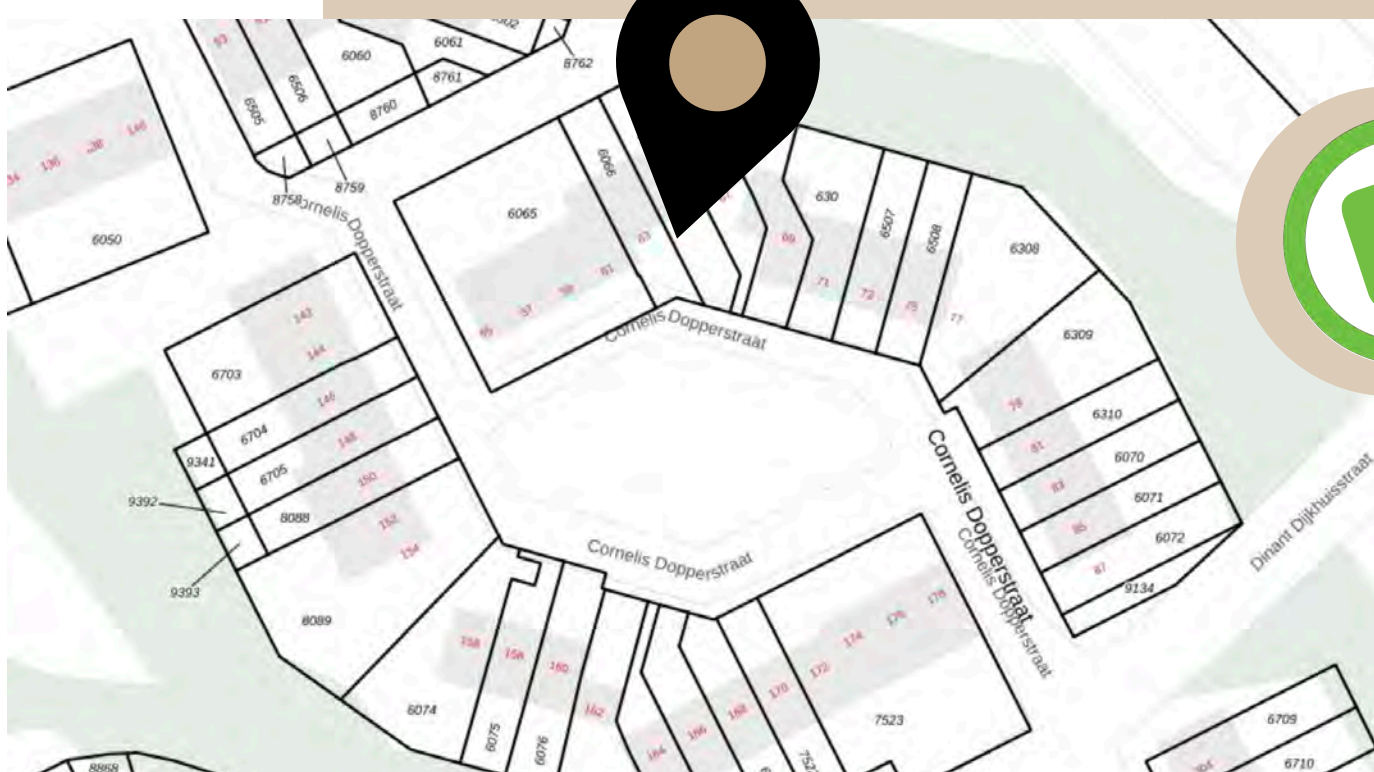


TUSSENWONING MET HEERLIJKE TUIN IN GELIEFDE WIJK HASSELER-ES

CORNELIS DOPPERSTRAAT 65 | HENGELO

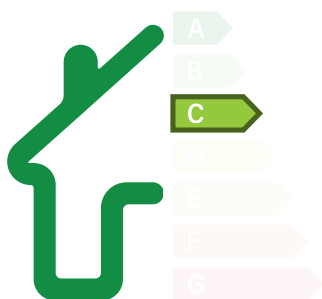


Leverink  
+ Assen®  
Resultaatmakelaars



### Kenmerken van de woning

- - Bouwjaar 1979;
- - Woonoppervlak ca. m<sup>2</sup>\*;
- - Inhoud ca. m<sup>3</sup>\*;
- - Perceeloppervlak ca. 170 m<sup>2</sup>\*;
- - Energielabel C tot 26-01-2036;
- - Bouwkundige keuring aanwezig.





HUURDERS WELBIONS en starters opgelet!

Op een rustige locatie in de groene en kindvriendelijke woonwijk "Hasseler Es" gelegen tussenwoning met een heerlijke tuin met een vrijstaande stenen berging. De woning is op korte afstand van o.a. kinderopvang, scholen, openbaar vervoer en sportvoorzieningen gelegen. Het winkelcentrum Hasselo is per fiets in enkele minuten bereikbaar en in ca. vijftien minuten fiets je naar de gezellige binnenstad met winkels, speciaalzaken, culturele voorzieningen en een breed horeca-aanbod.

Via de A1 en A35 zijn omliggende steden snel bereikbaar.



VRAAGPRIJS  
€ 285.000 k.k.

### **Wat deze woning speciaal maakt**

- rustige ligging in de kindvriendelijke buurt "Hasseler Es";
- ruime doorzon woonkamer met een grote raampartijen en open keuken;
- 3 ruime slaapkamers en badkamer;
- mogelijkheid tot vierde slaapkamer op de zolderetage met Velux dakraam;
- op korte afstand van scholen, winkels en voorzieningen en de oprit van de A1;
- ideale woning voor starters of een jong gezin.





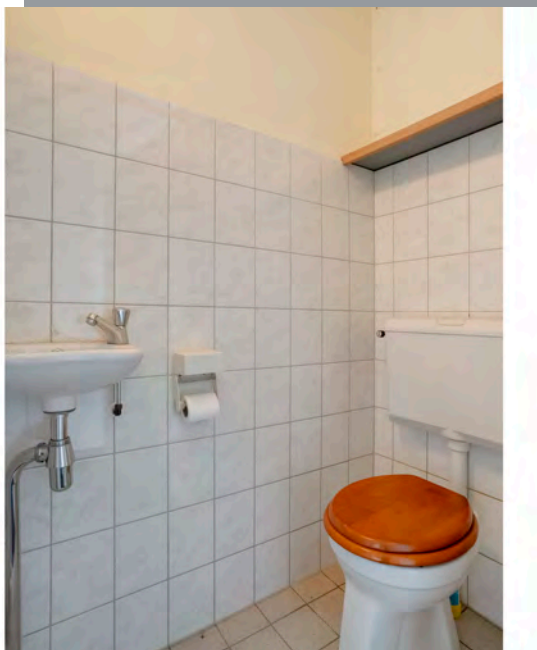
CORNELIS

DOPPERSTRAAT

# INDELING

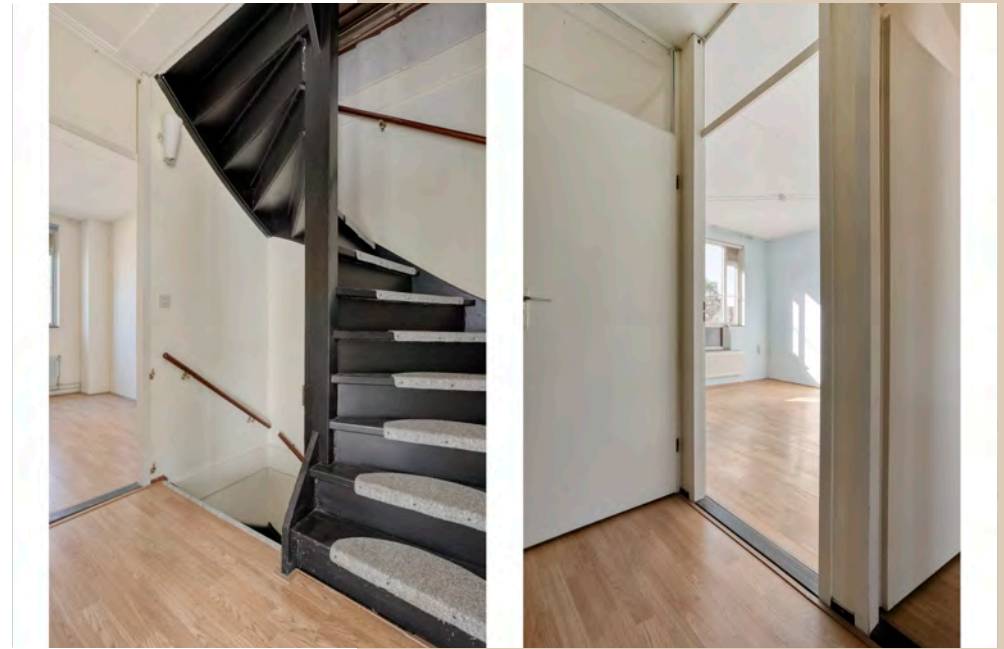
## Begane grond

Entree/hal met meterkast, toilet met fontein en trapopgang naar de 1e verdieping. Onder de trap is een ruime bergkast. De keuken is aan de achterzijde van de woning en is voorzien van een 4 pits gastoestel. De ruime woonkamer is voorzien van grote ramen en een deur die toegang biedt naar het terras.









INDELING

### Eerste verdieping

Overloop, 3 slaapkamers, badkamer met inloopdouche, 2e toilet, wastafel en aansluiting voor het witgoed.

2e Verdieping:

Vaste trap naar de zolderverdieping met Velux dakraam en de opstelplaats voor de CV ketel. Een ruime 4e slaapkamer is hier eenvoudig te realiseren.







INDELING



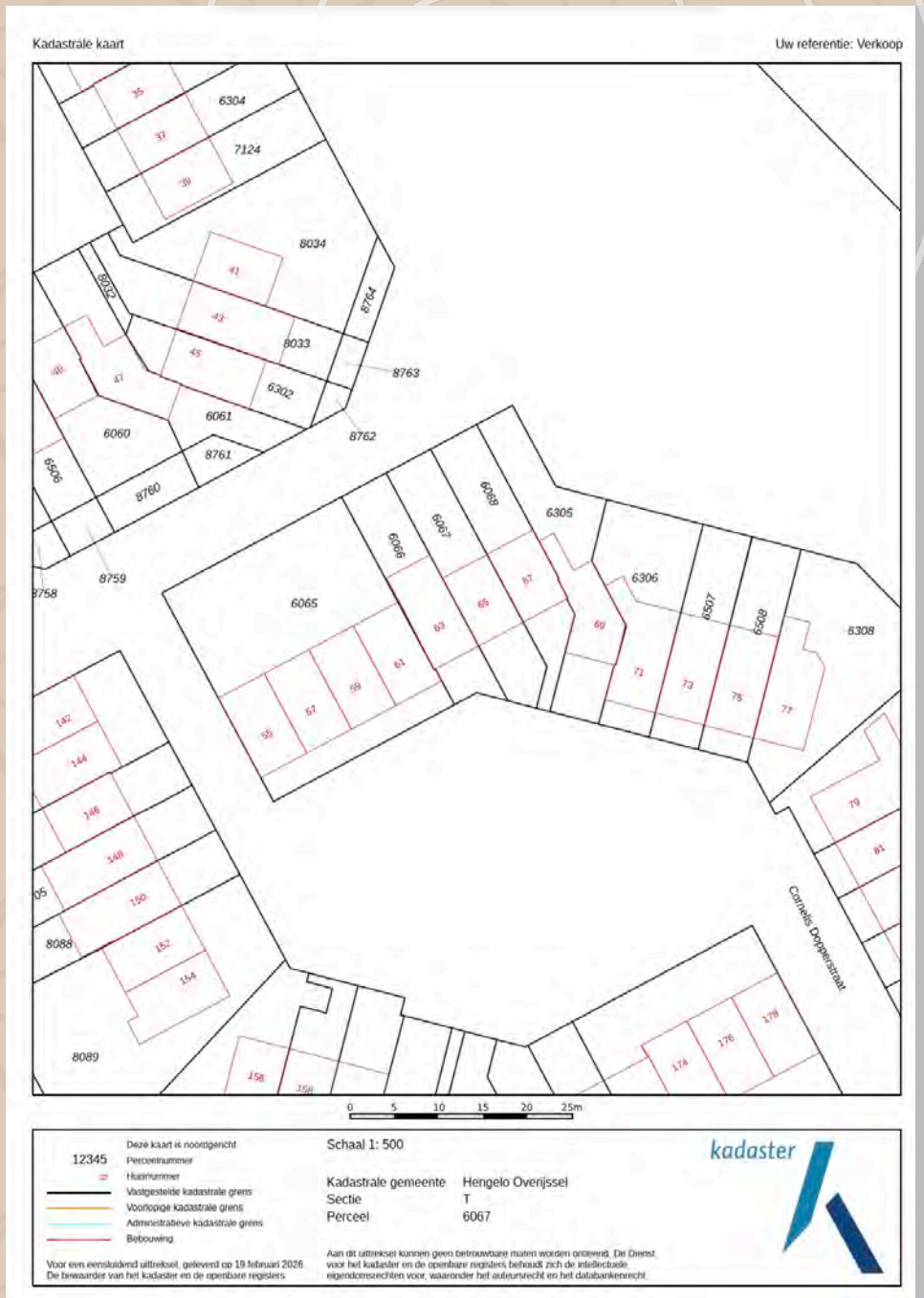
## Tuin

Een onderhoudsvriendelijke tuin met terras en bloemperken met stenen berging en overkapping voor fietsen.



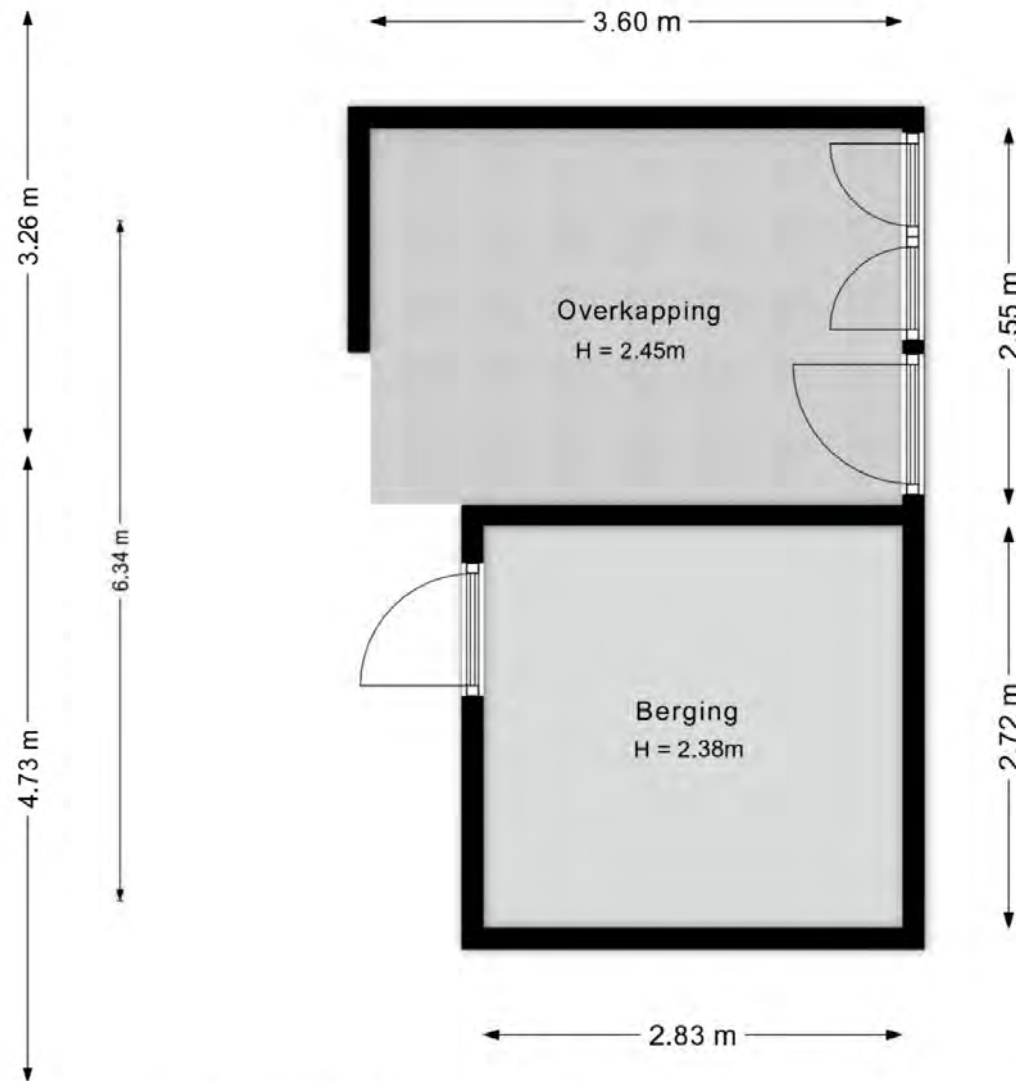
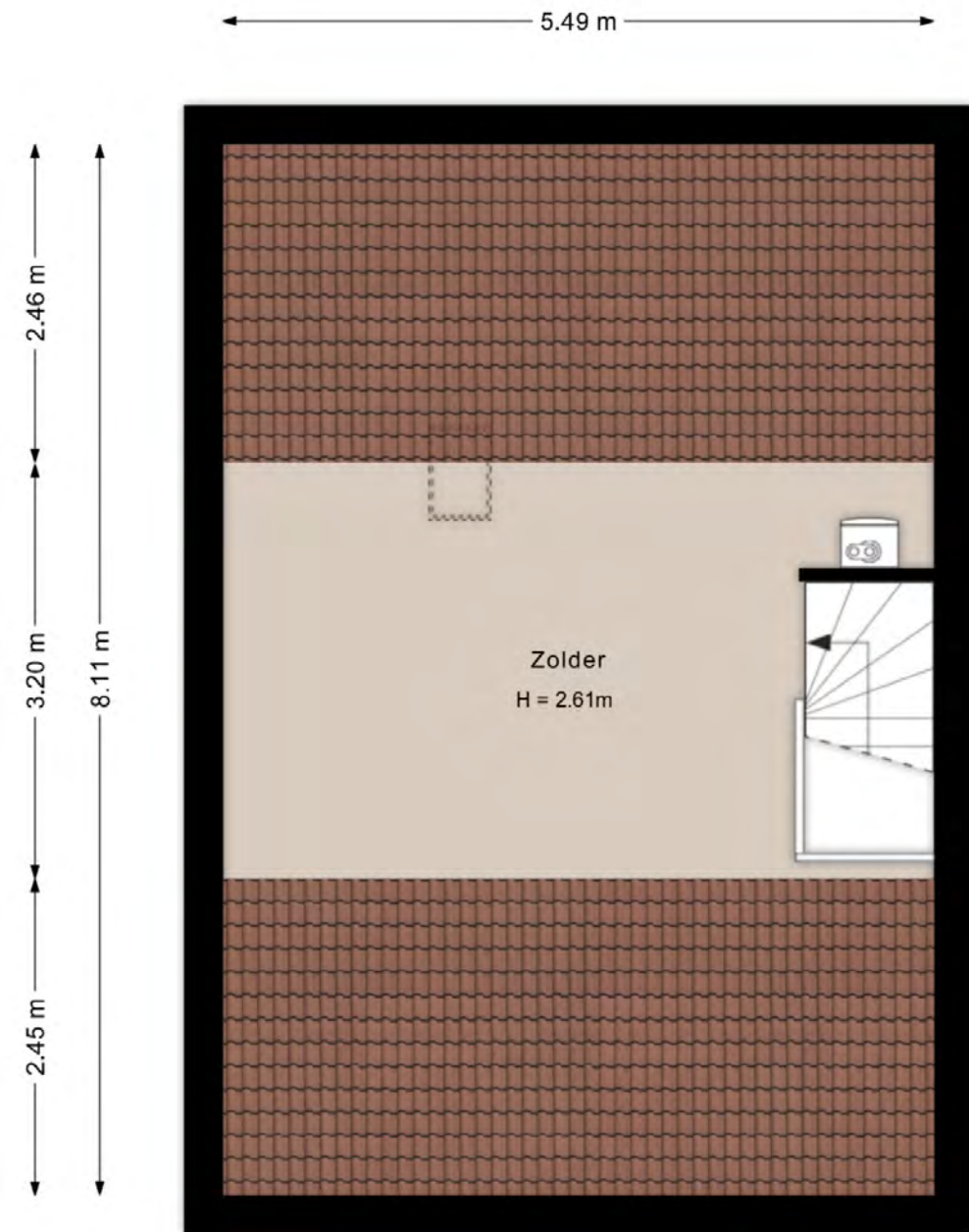
Berging





# PLATTEGROND







### Clausules in de koopovereenkomst

- In de koopakte zal een 10% waarborgsom of bankgarantie worden opgenomen;
- Aangezien de woning ruim 71 jaar oud is, zal een ouderdomsclausule in de koopakte worden opgenomen;
- Ten tijde van de bouw casu quo renovatie van het verkochte kunnen er asbesthoudend materiaal verwerkt zijn. Koper vrijwaart verkoper voor de aanwezigheid hiervan.

**Interesse in dit huis?** Bel of mail met Leverink+Assen Resultaatmakelaars, of schakel direct uw eigen NVM- aankoopmakelaar in. Uw NVM- aankoop makelaar komt op voor uw belang en bespaart u tijd, geld en zorgen. Adressen van collega NVM-aankoopmakelaars in Twente vindt u op Funda.



*\*Deze informatie is door ons met de nodige zorgvuldigheid samengesteld. Onzerzijds wordt echter geen enkele aansprakelijkheid aanvaard voor enige onvolledigheid, onjuistheid of anderszins, dan wel de gevolgen daarvan. Alle opgegeven maten en oppervlakten zijn indicatief. Van toepassing zijn de NVM voorwaarden.*

*Wij leveren al ruim 60 jaar kwaliteit.*

Bij Leverink + Assen Resultaatmakelaars draait alles om één doel:

het maximale resultaat voor je woning.

Met ruim 65 jaar ervaring combineren wij vakkennis met een doordachte, resultaatgerichte aanpak.

Als lid van de NVM, met vastgoedCert-geregistreerd makelaars en aangesloten bij het NWWI, bent u verzekerd van kwaliteit en betrouwbaarheid.

Met de kracht van Funda en onze persoonlijke inzet halen wij alles uit de kast om uw woning optimaal te presenteren én te verkopen.

Wij zijn je graag van dienst voor:

- aan- en verkoopbegeleiding
- aankoopbegeleiding
- taxaties
- verhuurbemiddeling
- nieuwbouwprojecten

**Leverink+Assen**®  
Resultaatmakelaars

Demmersweg 3-13, 7556 BN Hengelo | 074 250 34 34 | [info@leverink-assen.nl](mailto:info@leverink-assen.nl) | [leverink-assen.nl](http://leverink-assen.nl)

