

immo
ARIE VAN DER LEE



TE KOOP

Jan Rijksestraat 82 1335 NV, Almere



Bouwjaar
2000



Energielabel
-



Inhoud
318 m³



Aantal slaapkamers
3 slaapkamers



Welkom in

Jan Rijksenstraat 82

Op een rustige locatie in de geliefde en kindvriendelijke Oostvaardersbuurt ligt deze keurige eengezinswoning met eigen parkeerplaats. De woning beschikt over een fijne, tuingerichte woonkamer, drie slaapkamers en een verzorgde tuin op het noordoosten.

Bovendien woon je hier op korte afstand van natuur, openbaar vervoer en diverse voorzieningen.

De woning ligt aan een rustige weg in een kindvriendelijke wijk. Het prachtige natuurgebied de Oostvaardersplassen en het Kotterbos bevinden zich op loop- en fietsafstand. Ook het NS-station Almere Oostvaarders en het busstation zijn nabij gelegen. In de directe omgeving vind je diverse supermarkten, scholen, sportvoorzieningen en winkels. De uitvalswegen richting de A6 en A27 zijn goed bereikbaar.

*Centraal
gelegen*



Kenmerken

Jan Rijksenstraat 82

Prijs	€ 375.000,- K.K.	Onderhoud binnen	Redelijk
Oplevering	In overleg	Onderhoud buiten	Redelijk
Inhoud	318 m ³	Aantal slaapkamers	3 slaapkamers
Energielabel	-	Voorzieningen	Mechanische ventilatie, schuifpui, glasvezel kabel
Isolatie	Dubbel glas, volledig geïsoleerd	Ligging	Aan rustige weg, in woonwijk
Verwarming	C.v.-ketel	Garage	Parkeerplaats, geen garage
Soort woonhuis	Eengezinswoning		
Soort bouw	Tussenwoning		
Bouwjaar	2000		



Aantal kamers
4 kamers



Aantal woonlagen
3 woonlagen



Tuin locatie
Noordoost



Externe bergruimte
6 m²



Woonoppervlakte
90 m²



Perceeloppervlakte
121 m²



Omschrijving

Jan Rijksenstraat 82

De woning wordt aangeboden met een bieden vanaf prijs van € 375.000,- k.k.

Op een rustige locatie in de geliefde en kindvriendelijke Oostvaardersbuurt ligt deze keurige eengezinswoning met eigen parkeerplaats.

Indeling

Begane grond:

Entree met lange hal, meterkast, toiletruimte, trapopgang en toegang tot de woonkamer. Aan de voorzijde van de woning bevindt zich de open keuken, voorzien van diverse inbouwapparatuur, waaronder een AEG inductiekookplaat, afzuigkap, koel-/vriescombinatie en oven.

De tuingerichte woonkamer is licht en ruim en beschikt over een schuifpui naar de achtertuin. De tuin is verzorgd aangelegd, gelegen op het noordoosten en voorzien van een houten berging en achterom.

Eerste verdieping:

Overloop met toegang tot twee slaapkamers en de badkamer. De ruime slaapkamer aan de achterzijde beslaat de volledige breedte van de woning.

Aan de voorzijde bevindt zich een tweede, goed bemeten slaapkamer en de badkamer. De badkamer is voorzien van een douche, toilet en wastafelmeubel en is tot circa halve hoogte betegeld.

Tweede verdieping:

Ruime zolderverdieping als extra slaapkamer in gebruik genomen kan worden. Tevens bevindt zich hier de stookruimte met de cv-ketel (Intergas, 2012, eigendom) en extra bergruimte achter de knieschotten.

Bijzonderheden:

- Eigen parkeerplaats
- Begane grond en eerste verdieping voorzien van nette laminaatvloeren
- Dakramen in zowel de grote slaapkamer als op zolder vernieuwd
- HR++ beglazing (o.a. schuifpui), verder grotendeels dubbel glas
- Volledig geïsoleerd
- 6 zonnepanelen aanwezig
- Mechanische ventilatie en glasvezelaansluiting aanwezig

Kortom: een comfortabele en complete gezinswoning op een fijne locatie, omringd door natuur en met alle voorzieningen binnen handbereik!

Disclaimer:

Deze informatie is met de nodige zorgvuldigheid samengesteld. Onzerzijds wordt echter geen enkele aansprakelijkheid aanvaard voor enige onvolledigheid, onjuistheid of anderszins, dan wel de gevolgen daarvan. Alle opgegeven maten en oppervlakten zijn indicatief.

*Uitstekend
Beoordeeld
op Funda*



immo
ARIE VAN DER LEE







Sinds 1995



immo
ARIE VAN DER LEE









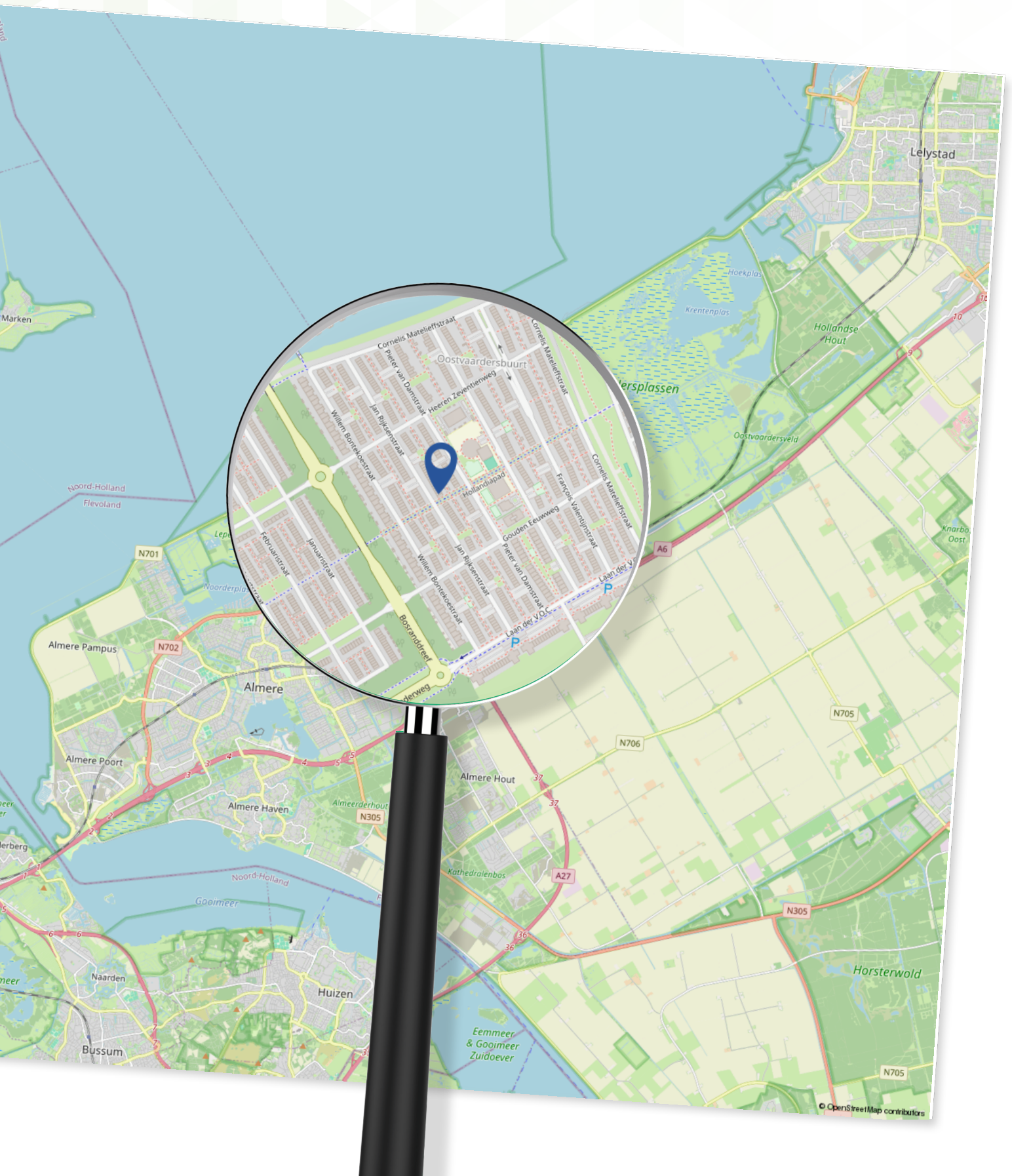






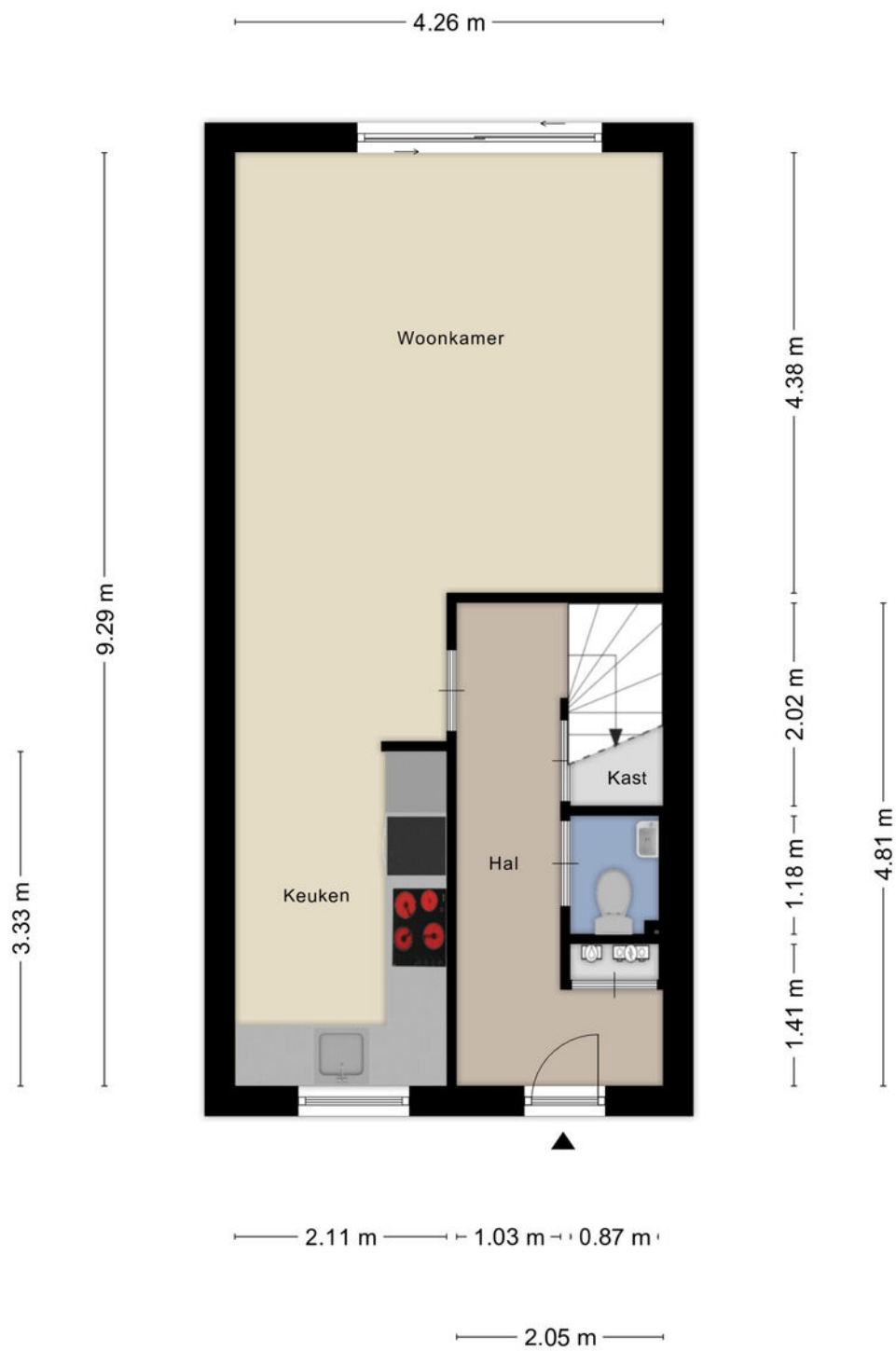
Locatie op kaart

Jan Rijksenstraat 82



Plattegrond

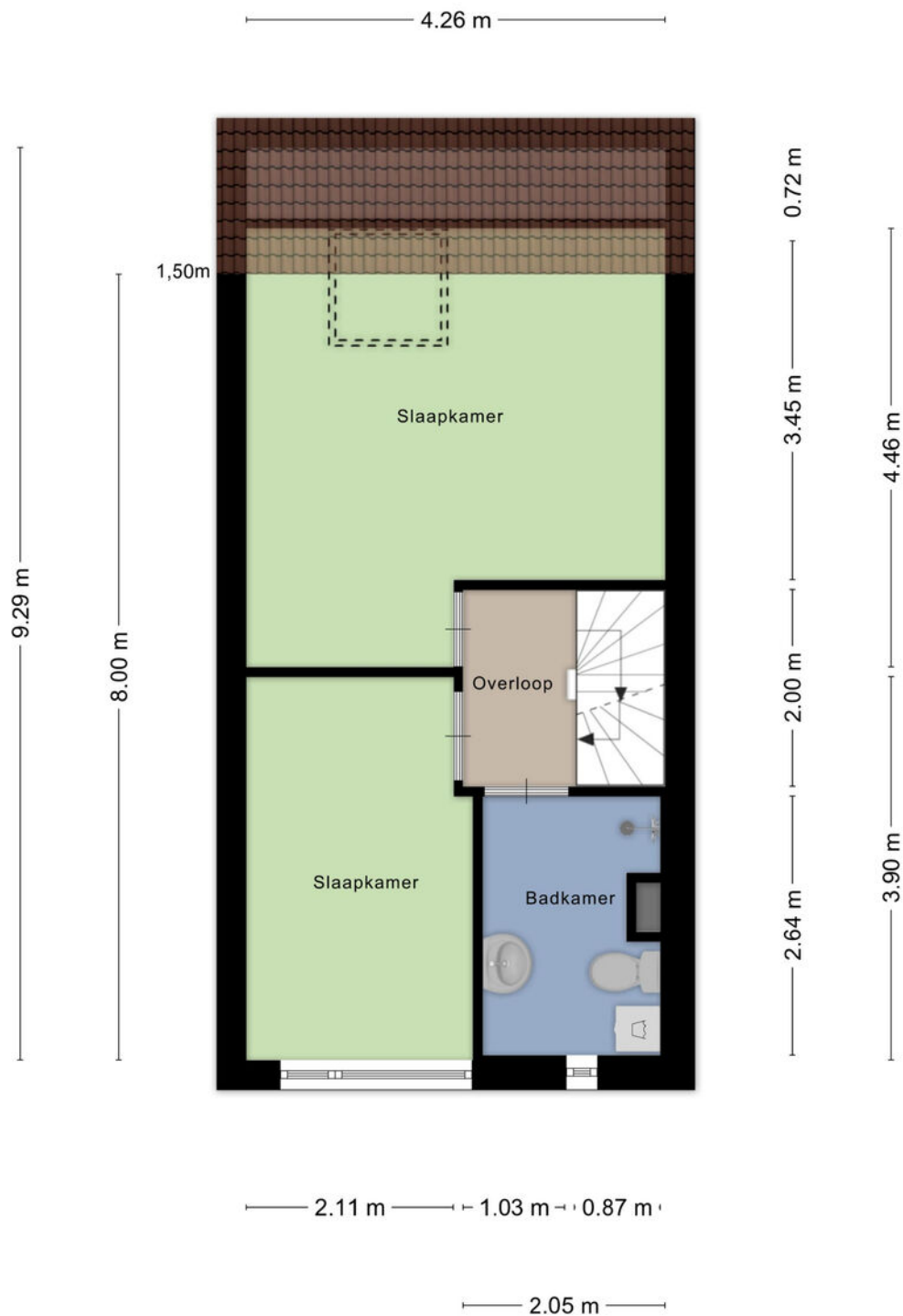
Begane grond



Aan de plattegronden kunnen geen rechten worden ontleend
© Zibber www.zibber.nl

Plattegrond

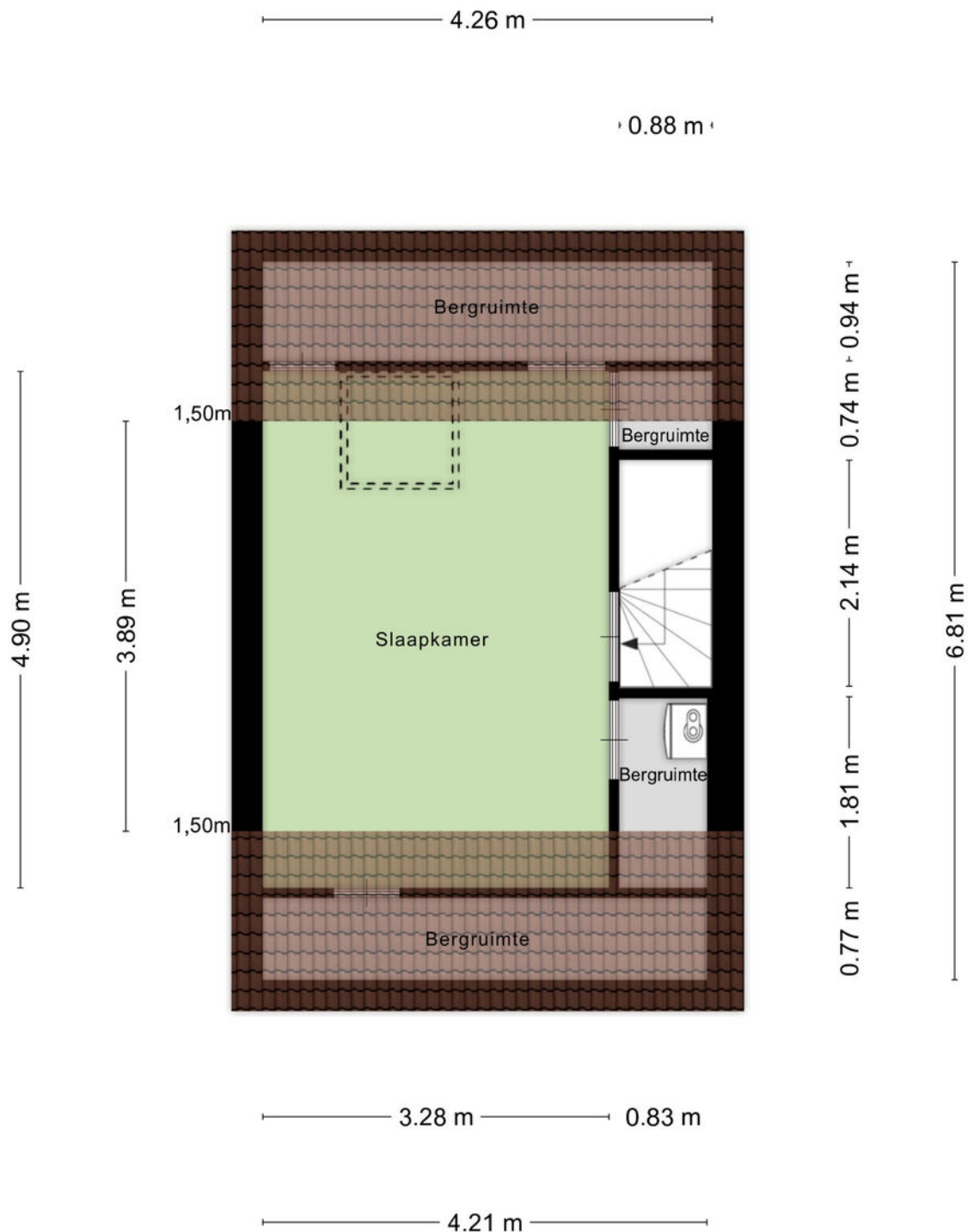
Eerste verdieping



Aan de plattegronden kunnen geen rechten worden ontleend
© Zibber www.zibber.nl

Plattegrond

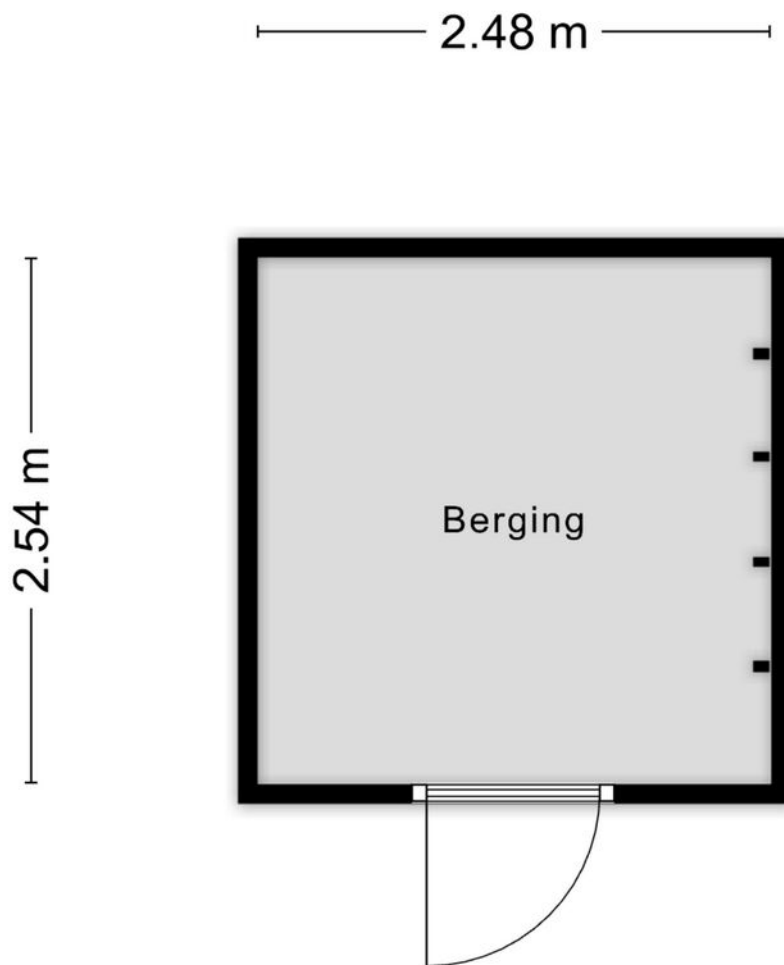
Tweede verdieping



Aan de plattegronden kunnen geen rechten worden ontleend
© Zibber www.zibber.nl

Plattegrond

Berging



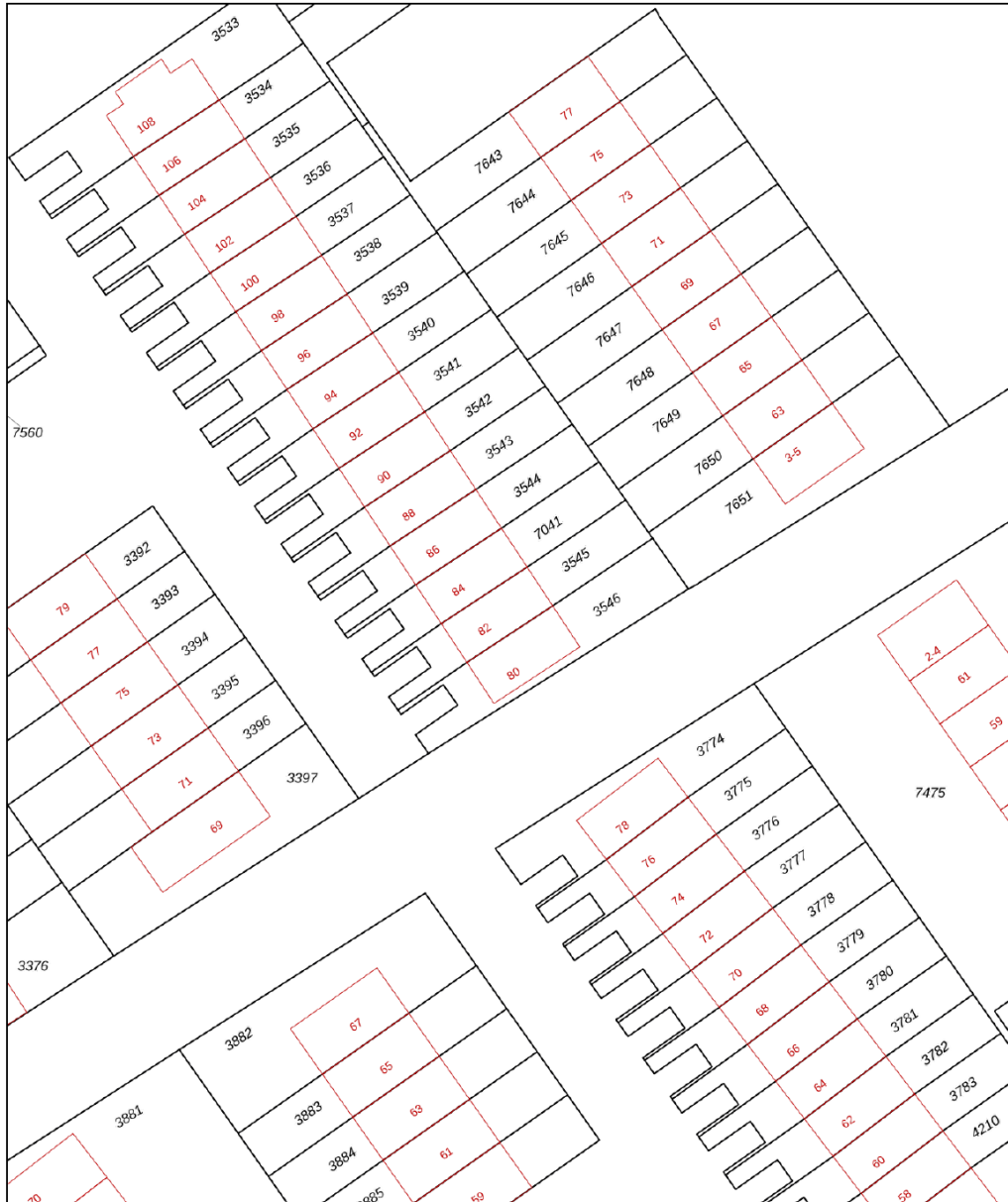
Aan de plattegronden kunnen geen rechten worden ontleend
© Zibber www.zibber.nl


Kadastrale kaart

Jan Rijksenstraat 82

Kadastrale kaart

Uw referentie: ---



12345	Deze kaart is noordgericht	Schaal 1: 500	
25	Perceelnummer	Kadastrale gemeente Almere	
—	Huisnummer	Sectie B	
—	Vastgestelde kadastrale grens	Perceel 3545	
—	Voorlopige kadastrale grens		
—	Administratieve kadastrale grens		
—	Bebouwing		

Voor een eensluidend uittreksel, geleverd op 4 maart 2026
De bewaarder van het kadaster en de openbare registers

Aan dit uittreksel kunnen geen betrouwbare maten worden ontleend.
De Dienst voor het kadaster en de openbare registers behoudt zich de intellectuele eigendomsrechten voor, waaronder het auteursrecht en het databankenrecht.

Lijst van zaken

Jan Rijksenstraat 82

	Blijf achter	Gaat mee	Ter overname
Woning - Interieur			
Verlichting, te weten			
- inbouwspots/dimmers	X		
- opbouwspots/armaturen/lampen/dimmers	X		
- losse (hang)lampen		X	
Raamdecoratie/zonwering binnen, te weten			
- gordijnrails	X		
- gordijnen		X	
- vitrages		X	
- lamellen	X		
Vloerdecoratie, te weten			
- vloerbedekking	X		
- laminaat	X		
Woning - Keuken			
Keukenblok (met bovenkasten)	X		
Keuken (inbouw)apparatuur, te weten			
- kookplaat	X		
- afzuigkap	X		
- oven	X		
- koelkast	X		
- koel-vriescombinatie	X		
Woning - Sanitair/sauna			
Toilet met de volgende toebehoren			
- toilet	X		

Lijst van zaken

Jan Rijksenstraat 82

	Blijf achter	Gaat mee	Ter overname
- toiletrolhouder	X		
Badkamer met de volgende toebehoren			
- wastafel	X		
- wastafelmeubel	X		
- toilet	X		
- toiletrolhouder	X		
Woning - Exterieur/installaties/veiligheid/ energiebesparing			
(Voordeur)bel	X		
Rookmelders	X		
Telefoonaansluiting/internetaansluiting	X		
Zonnepanelen	X		
Warmwatervoorziening, te weten			
- CV-installatie	X		
- boiler	X		
Tuin - Inrichting			
Tuinaanleg/bestrating	X		
Beplanting	X		
Tuin - Verlichting/installaties			
Buitenverlichting	X		
Tuin - Bebouwing			
Tuinhuis/buitenberging	X		

Wat is mijn
woning
waard?

Gratis waardebepaling

Bent u benieuwd naar de waarde
van uw woning?

U wilt deze woning kopen en u wilt graag
weten wat uw woning waard is?

Immo Arie van der Lee maakt een gratis
waarde indicatie van uw huis.

Volg ons op
Social Media



Schoutstraat 8
1315 KW Almere

06 33 61 16 60

(036) 533 00 35

info@immo.nl

immo.nl

Scan de QR code om
een waardebepaling
te maken



Scan de QR code om
contact met ons op te
nemen



immo
ARIE VAN DER LEE



MAKELAARDIJ ONROEREND GOED
VERKOOP • AANKOOP • TAXATIE

Uw makelaar in Almere