



**makelaars**



VRAAGPRIJS € 350.000 K.K.

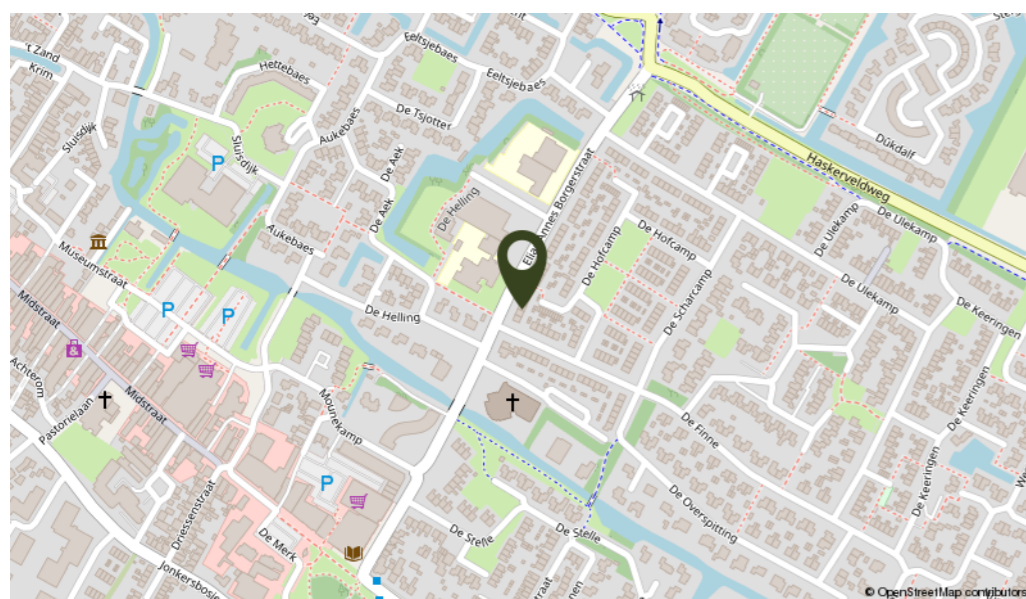
**E A BORGERSTRAAT 56**  
**JOURE**



## KENMERKEN

Woonoppervlakte	115 m <sup>2</sup>
Inhoud	398 m <sup>3</sup>
Perceeloppervlakte	168 m <sup>2</sup>
Bouwjaar	1972
Aantal kamers	5
Aantal slaapkamers	4
Verwarming	c.v.-ketel
Bouwjaar c.v.	2024
Energie label	B
Aanvaarding	in overleg
Isolatie	dak-, muurisolatie, dubbel glas en HR++ glas
Bijzonderheden	14 stuks zonnepanelen, glasvezel kabel

## LOCATIE OP DE KAART



## OMSCHRIJVING

Op een fijne en centrale locatie in Joure, op loopafstand van het gezellige centrum, staat deze verrassend ruime en goed onderhouden tussenwoning. De woning is in de afgelopen jaren zorgvuldig gemoderniseerd en verduurzaamd, waardoor u hier direct kunt wonen zonder te hoeven klussen. Dankzij de grote kunststof schuifpui aan de achterzijde geniet u van een heerlijke lichtinval en een prettige verbinding met de tuin.

### Indeling

Bij binnenkomst treft u de hal met meterkast, provisiekast en een modern toilet. De woonkamer is licht en sfeerrijk, voorzien van een mooie visgraat vloer en een grote schuifpui die zorgt voor veel daglicht en direct toegang biedt tot de tuin. De moderne open keuken is recent vernieuwd en uitgerust met een inductiekookplaat met geïntegreerde afzuiging, koelkast, oven én een vaatwasser. Een fijne plek om te koken en samen te komen.

### Slaapkamers en badkamer

Op de eerste verdieping bevinden zich maar liefst vier slaapkamers, waarvan één met praktische inbouwkasten. De badkamer is netjes uitgevoerd en voorzien van een wastafel, douche en toilet.

Via een vaste trap bereikt u de tweede verdieping. De zolder biedt volop bergruimte en is voorzien van een wasmachineopstelling.

### Buitenruimte

De achtertuin beschikt over een overkapping en een berging, waardoor u hier beschut kunt zitten en voldoende ruimte heeft voor opslag. Dankzij de schuifpui is de tuin een verlengstuk van de woonkamer.

### Ligging en omgeving

De woning ligt op korte afstand van het centrum van Joure. Binnen enkele minuten lopen bereikt u winkels, horeca en overige voorzieningen. Ook scholen en sportvoorzieningen bevinden zich op loop- en fietsafstand.

Bent u op zoek naar een ruime, energiezuinige en direct te betrekken woning op een centrale locatie? Dan nodigen wij u van harte uit om deze woning te komen bezichtigen.

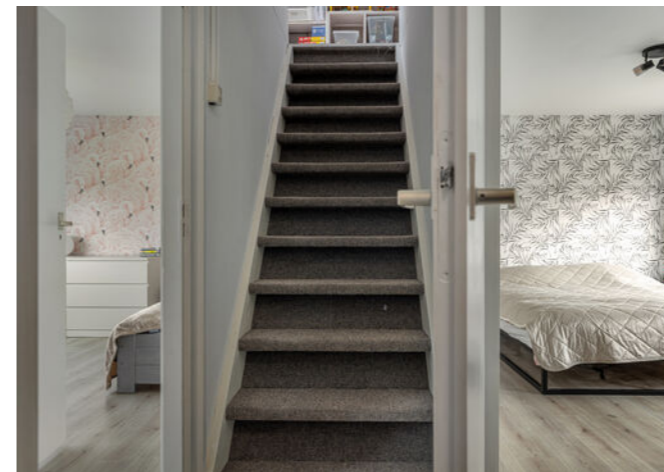
Aan de in deze aanbieding vermelde maten, oppervlakten en overige gegevens kunnen geen rechten worden ontleend. Alle genoemde afmetingen en m<sup>2</sup> zijn indicatief en dienen uitsluitend ter illustratie. Koper wordt geacht de opgegeven informatie zelf te (laten) verifiëren.



**Instapklare en uitstekend onderhouden tussenwoning op loopafstand van het centrum.**










# KADASTRALE KAART

Kadastrale kaart

Uw referentie: JoBor.56



0 5 10 15 20 25m

12345	Deze kaart is noordgericht	Schaal 1: 500	
25	Perceelnummer	Kadastrale gemeente	
	Huisnummer	Joure	
	Vastgestelde kadastrale grens	Sectie	D
	Voorlopige kadastrale grens	Perceel	4210
	Administratieve kadastrale grens		
	Bebouwing		

Voor een eensluidend uittreksel, geleverd op 8 april 2026  
De bewaarder van het kadaster en de openbare registers

Aan dit uittreksel kunnen geen betrouwbare maten worden ontleend.  
De Dienst voor het kadaster en de openbare registers behoudt zich de intellectuele eigendomsrechten voor, waaronder het auteursrecht en het databankenrecht.

# PLATTEGROND



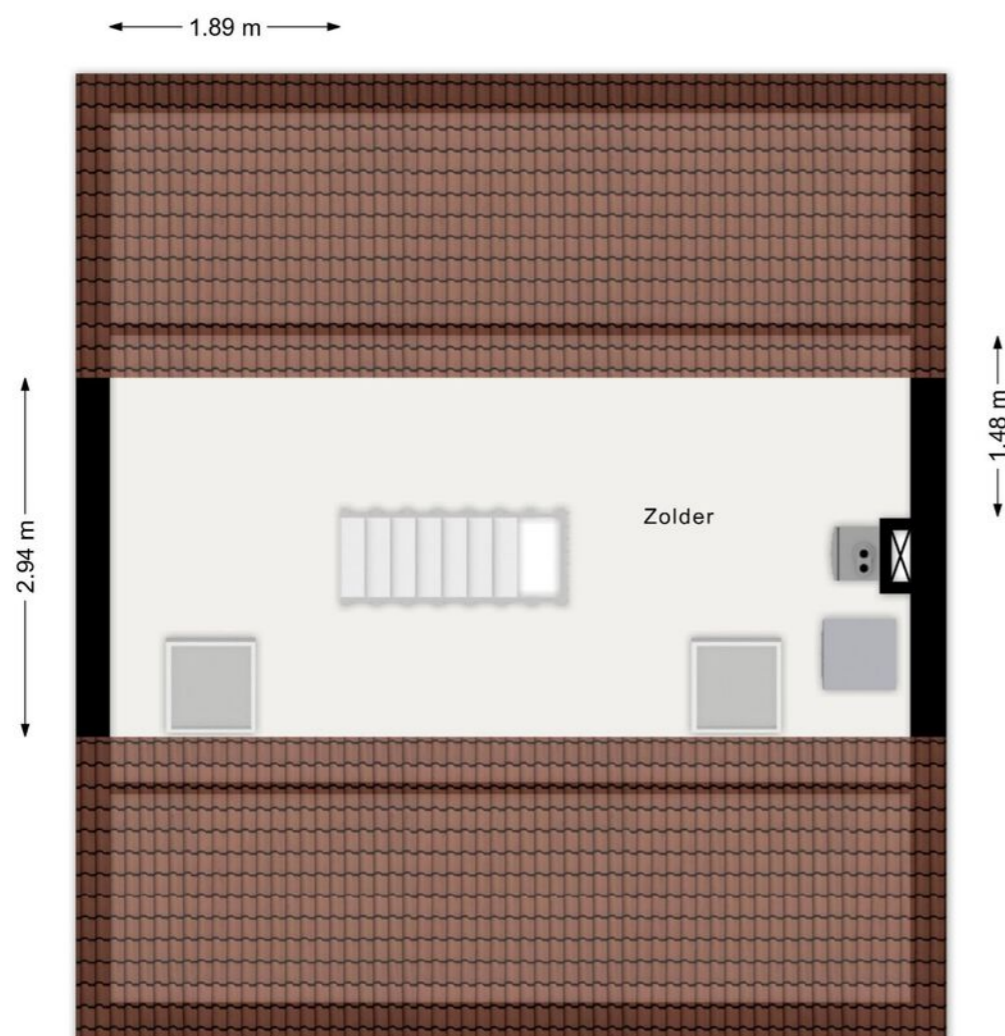
Aan de plattegronden kunnen geen rechten worden ontleend.  
www.proland.nl

# PLATTEGROND



Aan de plattegronden kunnen geen rechten worden ontleend.  
www.proland.nl

## PLATTEGROND



Aan de plattegronden kunnen geen rechten worden ontleend.  
[www.proland.nl](http://www.proland.nl)

## LIJST VAN ZAKEN

	Blijft achter	Gaat mee	Ter overname
<b>Woning - Interieur</b>			
Verlichting, te weten			
- inbouwspots/dimmers	X		
- opbouwspots/armaturen/lampen/dimmers	X		
- losse (hang)lampen		X	
Raamdecoratie/zonwering binnen, te weten			
- gordijnrails	X		
- gordijnen	X		
- rolgordijnen	X		
Vloerdecoratie, te weten			
- laminaat	X		
- PVC woonkamer	X		
<b>Woning - Keuken</b>			
Keukenblok (met bovenkasten)	X		
Keuken (inbouw)apparatuur, te weten			
- kookplaat	X		
- afzuigkap	X		
- oven	X		
- koel-vriescombinatie	X		
- vaatwasser	X		
<b>Woning - Sanitair/sauna</b>			
Toilet met de volgende toebehoren			
- toilet	X		
- fontein	X		
Badkamer met de volgende toebehoren			
- wastafel	X		
- wastafelmeubel	X		
- toilet	X		
- toiletrolhouder	X		
<b>Woning - Exterieur/installaties/veiligheid/ energiebesparing</b>			
Brievenbus	X		
(Voordeur)bel	X		
Rookmelders	X		
(Klok)thermostaat	X		
Zonwering buiten	X		
Telefoonaansluiting/internetaansluiting	X		
Zonnepanelen	X		
Warmwatervoorziening, te weten			

## LIJST VAN ZAKEN

	Blijft achter	Gaat mee	Ter overname
- CV-installatie	X		
<b>Tuin - Inrichting</b>			
Tuinaanleg/bestrating	X		
Beplanting	X		
Losse plantenbakken/potten		X	
<b>Tuin - Verlichting/installaties</b>			
Buitenverlichting	X		
<b>Tuin - Bebouwing</b>			
Tuinhuis/buitenberging	X		
Kasten/werkbank in tuinhuis/berging	X		

## A7 Makelaars, uw vertrouwde makelaar in de regio

Al ruim tien jaar vormen wij een hecht en stabiel team dat zich met volle toewijding inzet voor de woningmarkt in onze regio. Met jarenlange ervaring in de makelaardij kennen wij het vak door en door en omdat we zelf in het werkgebied wonen, weten we precies wat er speelt in de buurt.

Ons kantoor bestaat uit twee gecertificeerde makelaars & taxateurs en twee deskundige binnendienstmedewerkers die elkaar naadloos aanvullen. Die vaste kern zorgt voor vertrouwde gezichten, korte lijnen en een persoonlijke aanpak. Je weet altijd precies met wie je schakelt.

Wij geloven in laagdrempelig contact en heldere communicatie. Daarom zijn we altijd telefonisch bereikbaar, denken we actief mee en begeleiden we onze klanten met aandacht en betrokkenheid. Zo maken wij het verschil: met professionaliteit, vakkennis en oprechte interesse in de mensen achter de woning.



**Mark Volbeda**  
Eigenaar, Makelaar & Taxateur



**Mirjam Swart-Gruis**  
Makelaar & Taxateur



**Simone Woudstra**  
Medewerker binnendienst



**Ingrid de Jong**  
Medewerker binnendienst



## INTERESSE IN DEZE WONING? NEEM DAN VRIJBLIJVEND CONTACT OP MET ONS KANTOOR

### **Thuis in de regio**

A7 Makelaars kent de regio Joure en de A7-zone als geen ander. Dankzij onze lokale kennis en ervaring begeleiden we u deskundig bij aankoop, verkoop, taxatie en bedrijfsonroerend goed. Of u nu op zoek bent naar uw nieuwe (t)huis of uw huidige woning succesvol wilt verkopen. Wij staan klaar met persoonlijk advies, heldere communicatie en professionele begeleiding.

### **Aankoop & verkoop**

Van het vinden van de juiste woning tot het optimaal presenteren en verkopen van uw huidige huis: samen zorgen we voor een soepel traject zonder verrassingen.

### **Vrijblijvende waardebeoordeling & Taxatie**

Nieuwsgierig naar de waarde van uw woning? Vraag vandaag nog een gratis, vrijblijvende waardebeoordeling aan om u snel inzicht te geven in de huidige marktwaarde van uw woning. Tevens verzorgen we betrouwbare, NWWI-gevalideerde taxatierapporten voor o.a. de hypotheekverstrekker.

### **Bedrijfsonroerend goed**

Ook voor huur, verhuur, aankoop of verkoop van bedrijfspanden bent u bij ons aan het juiste adres. We denken graag mee over de beste huisvesting voor uw onderneming. Wij taxeren geen bedrijfsonroerend goed.

### **NVM & kwaliteit**

Als NVM- en NRVT-gecertificeerd kantoor bent u verzekerd van professionele, getoetste kwaliteit.