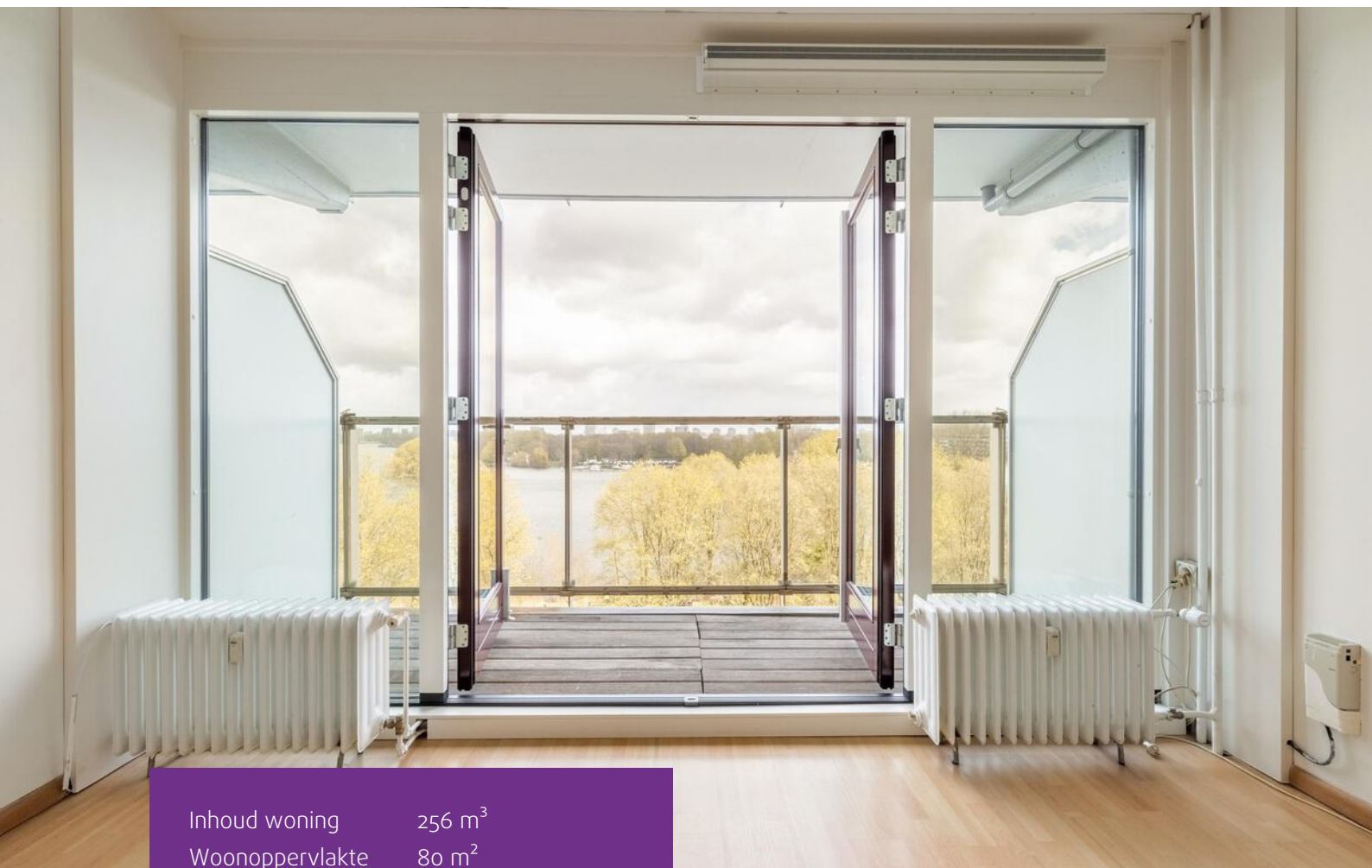




AMSTERDAM
Nicolaas Anslinstraat 160

Kenmerken & specificaties



Inhoud woning	256 m ³
Woonoppervlakte	80 m ²
Bouwjaar	1963

- ✓ Maisonnette
- ✓ Erfpacht EEUWIGDUREND AFGEKOCHT!
- ✓ Energielabel B
- ✓ Servicekosten bedragen € 397,96 per maand excl. stookkosten
- ✓ Oplevering kan snel

Dit fijne 3-kamer appartement van 80m² is gelegen op de achtste en negende verdieping van het goed onderhouden complex 'Meer en Vaart'. De woning heeft een sensationeel uitzicht over de Sloterplass en de Amsterdamse skyline en een heerlijk balkon op het noordoosten. Erfpacht is vanaf 1 augustus 2037 EEUWIGDUREND AFGEKOCHT!

Het complex is voorzien van een viertal liften en wordt beheerd door een actieve Vereniging van Eigenaren.

Het appartement is gelegen in het centrum van stadsdeel Nieuw-West met alle benodigde faciliteiten, o.a. het recreatiegebied de Sloterplass, theater "De Meervaart en winkelcentrum Osdorpplein. Het Osdorpplein beschikt over meerdere supermarkten en heeft winkels die echte service bieden, zoals een schoenmaker, naaiateliers, de apothekers, doe-het-zelf zaken en opticiens. En het plein heeft een groot aanbod aan verse producten, bijvoorbeeld bij de notenbar, de viswinkel, de toko en verschillende bakkers. Ook de keuze uit restaurants groeit, bijvoorbeeld Kaapwest, het Boothuis en Sallora. Het openbaar vervoer is uitstekend te noemen met diverse tram- en buslijnen voor de deur naar o.a. Station Lelylaan (3 haltes). In circa 20 minuten staat u in het centrum van Amsterdam of op Schiphol. Er is een directe verbinding met de snelwegen (ring A10 en A9).

Indeling:

Je komt binnen in de hal die direct toegang geeft tot de open keuken met een wasmachineaansluiting in een aparte ruimte, het separate toilet voorzien van een hangend closet en fonteintje en de woonkamer welke is voorzien van grote raampartijen waardoor het lichtinval optimaal is. Vanuit de woonkamer heb je toegang tot het op het balkon waarop je heerlijk kunt genieten van de ochtendzon. De raampartijen van de keuken laten de heerlijke middagzon binnen.

Via de ruimtelijke open wenteltrap kom je de andere verdieping van deze maisonnettewoning. Op deze verdieping vind je twee ruime slaapkamers. Vanuit beiden slaapkamers heb je weids uitzicht. De badkamer is voorzien van een inloopdouche en een wastafel.

Verduurzaming

De VvE is bezig met grootschalig onderhoud en energiebesparende maatregelen. De werkzaamheden zijn grotendeels afgerond. Zo hebben alle ramen nu rendementsglas (voor HR++ en achter triple), dus een hoge isolatiewaarde. Ook worden de entrees en trappenhuisen binnenkort vernieuwd (o.a. hekwerk, deuren in de hal, ledverlichting). De ledenvergadering heeft goedkeuring verleend voor een tweede pakket energiebesparende maatregelen, zoals zonnepanelen op het dak. Bovendien maakt de VvE plannen om de gasketels van de blokverwarming te vervangen voor een duurzaam alternatief. Deze werkzaamheden verklaren dat de vve-bijdrage hoger is dan andere flats in dit stadsdeel.

De maandelijkse VvE-bijdrage is €397,96 en het voorschot voor de stookkosten is €105,35 en wordt per kwartaal betaald. De VvE is verantwoordelijk voor beheer en onderhoud van het gebouw, waaronder opstalverzekering, schoonmaak en huismeester.

Kortom:

Een appartement met fantastisch uitzicht, gelegen op een centrale locatie met uitstekende voorzieningen in de directe omgeving. Ideaal voor iemand die op zoek is

















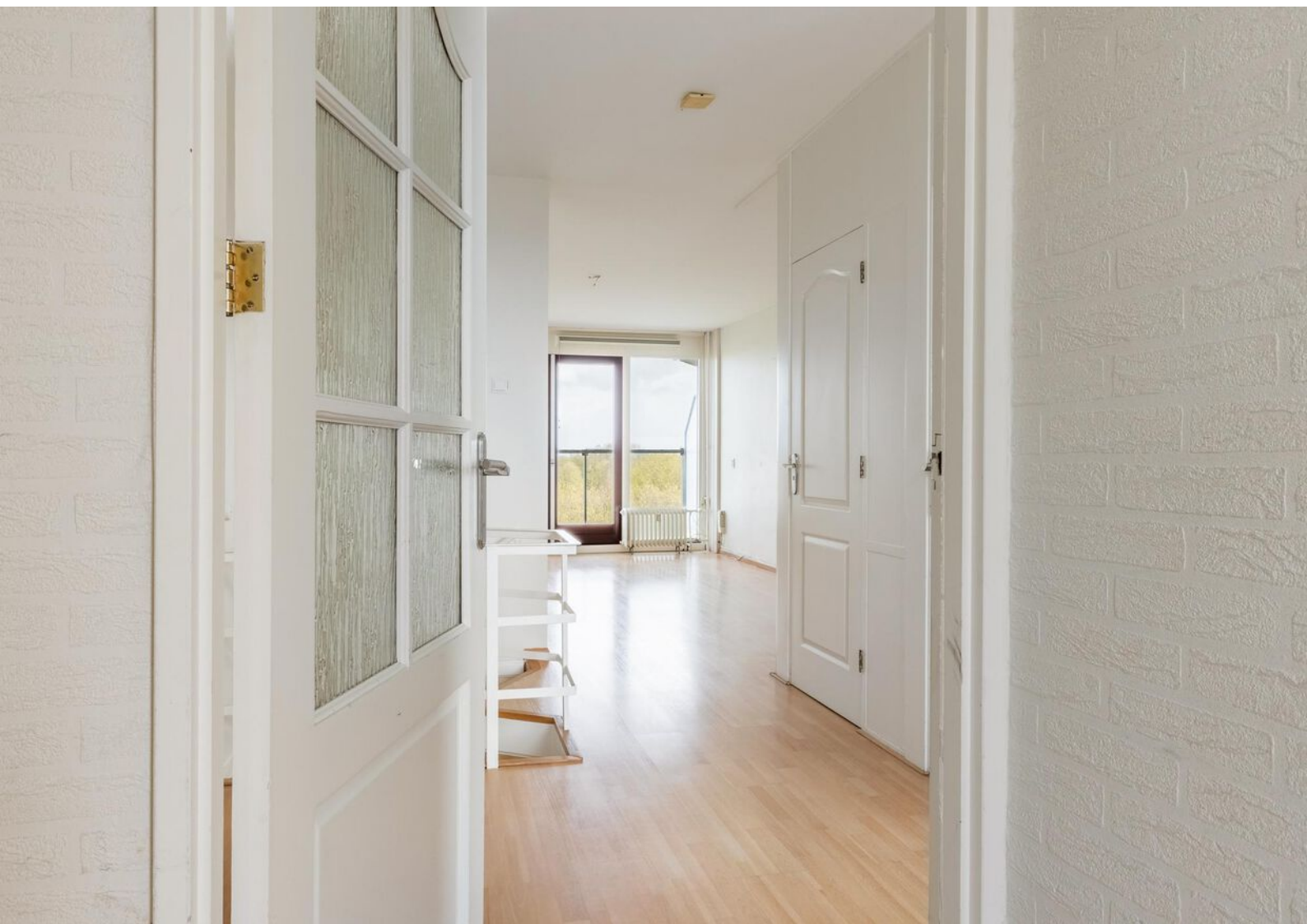






















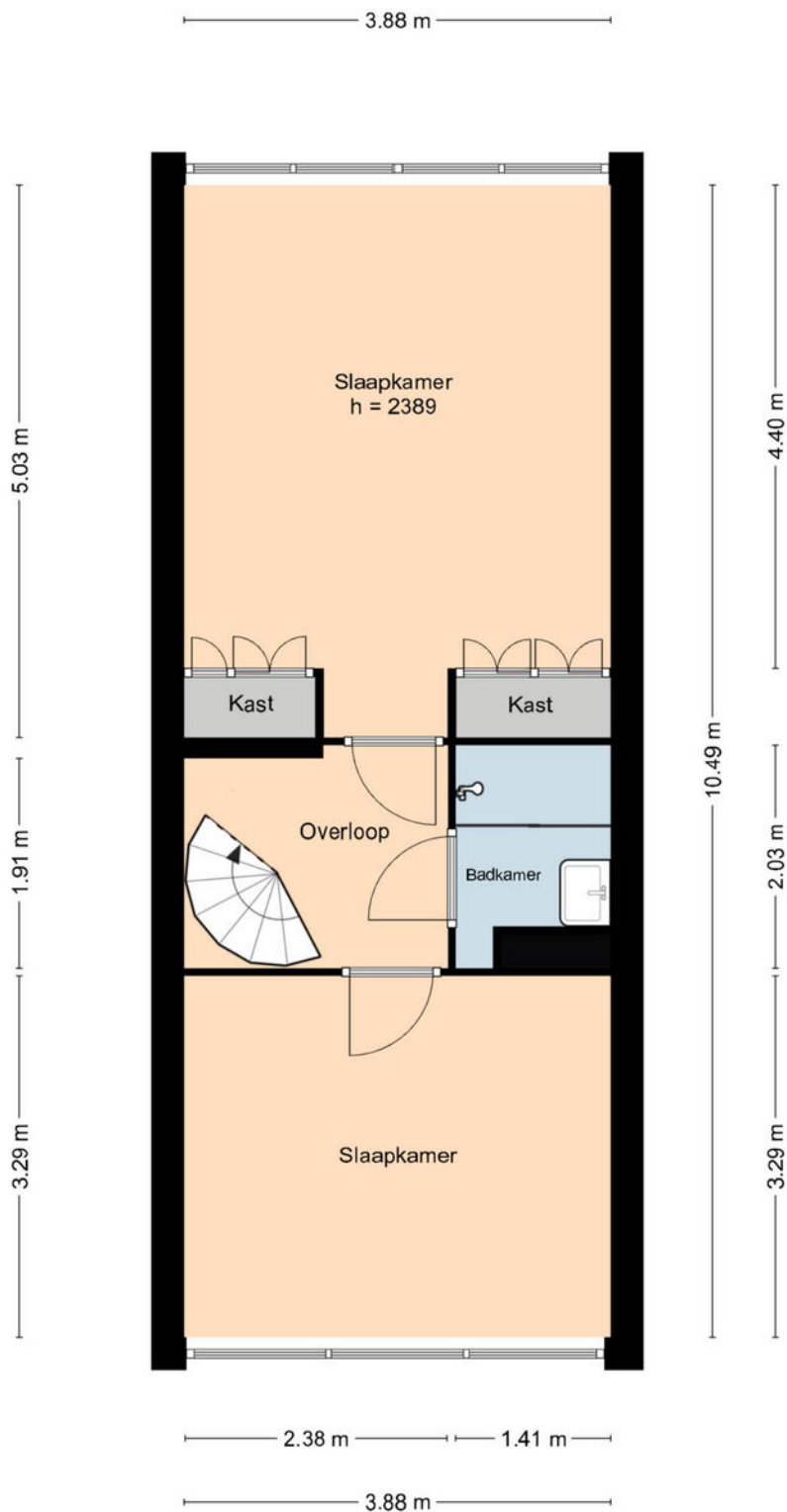






Plattegronden

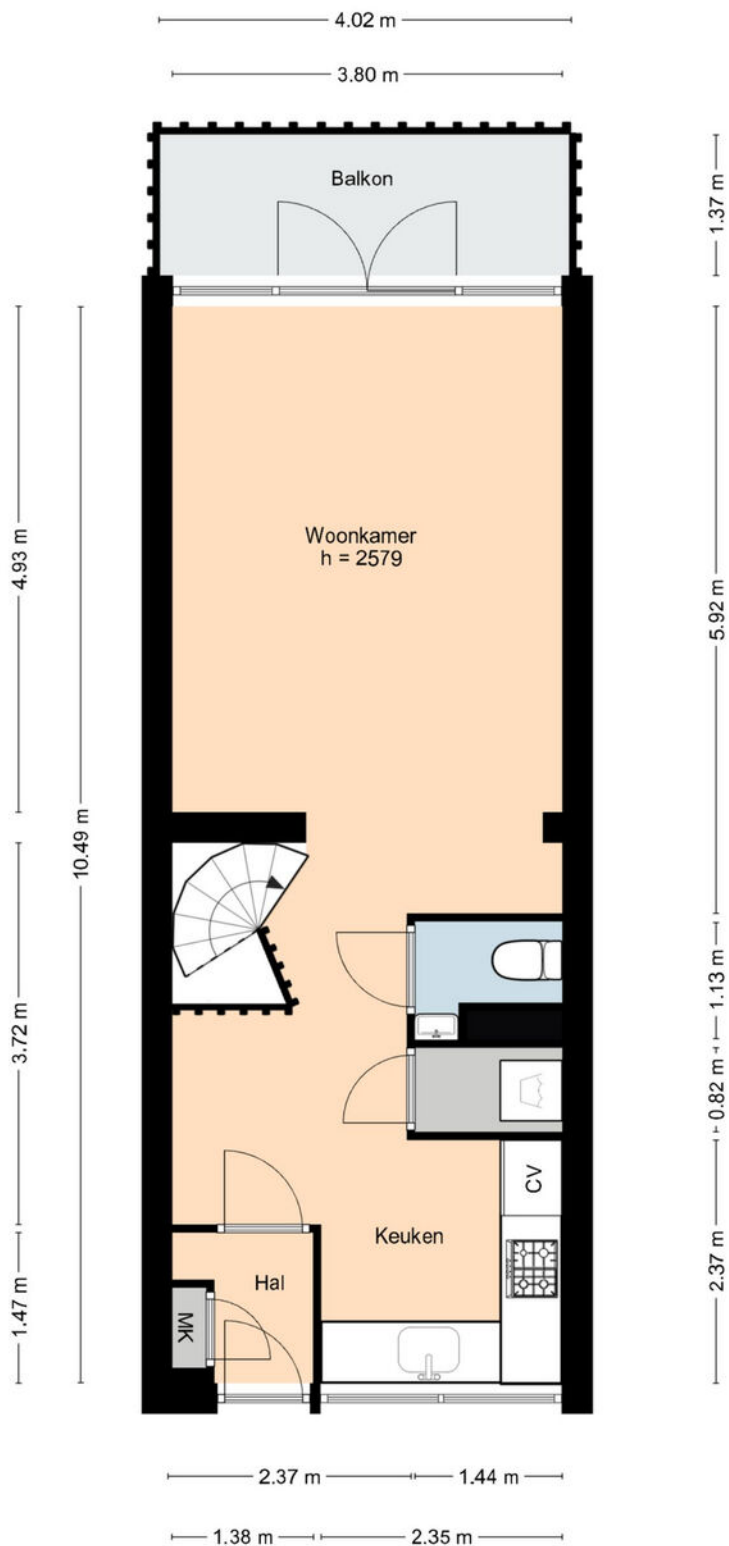
Nicolaas Anslinstraat 160
2e Verdieping



Deze informatie is door ons met de nodige zorgvuldigheid samengesteld.
Onzerzijds wordt echter geen enkele aansprakelijkheid aanvaard door enige onvolledigheid, onjuistheid
dan wel de gevolgen daarvan. Alle opgegeven maten en oppervlakten zijn indicatief.

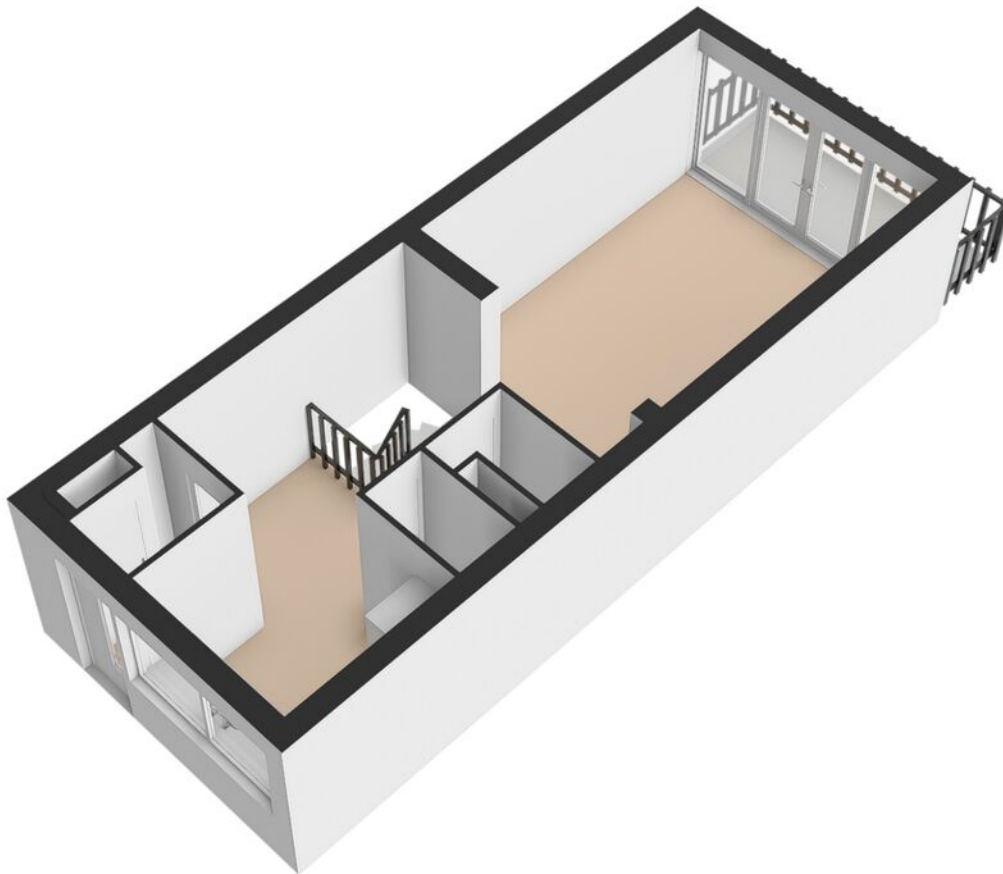
Plattegronden

Nicolaas Anslinstraat 160
9e Verdieping



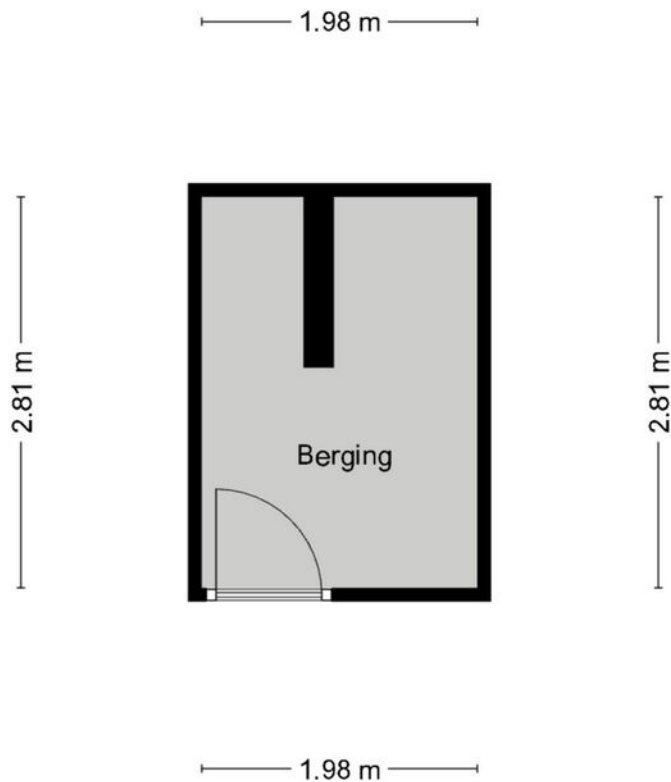
Deze informatie is door ons met de nodige zorgvuldigheid samengesteld.
Onzerzijds wordt echter geen enkele aansprakelijkheid aanvaard door enige onvolledigheid, onjuistheid
dan wel de gevolgen daarvan. Alle opgegeven maten en oppervlakten zijn indicatief.

Plattegronden



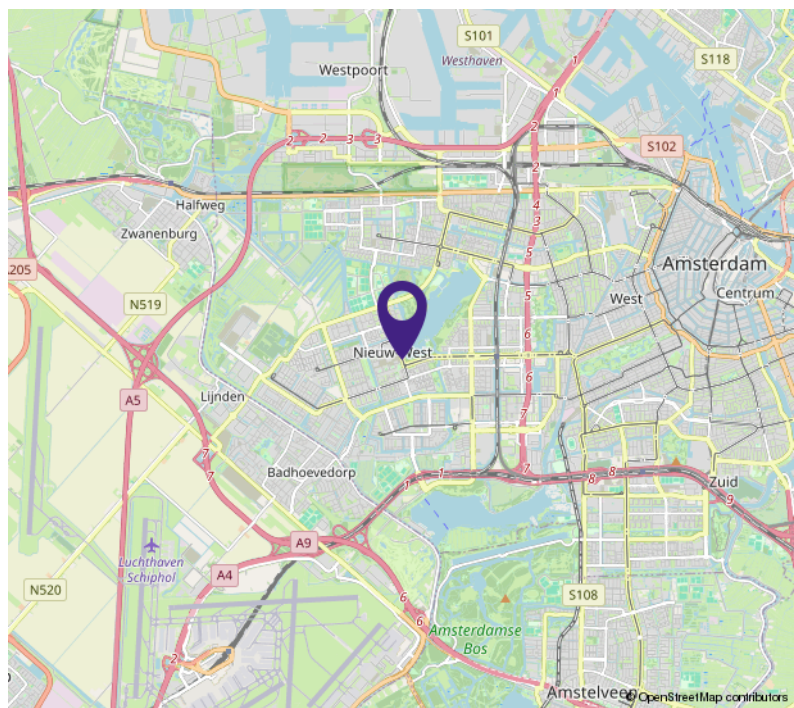
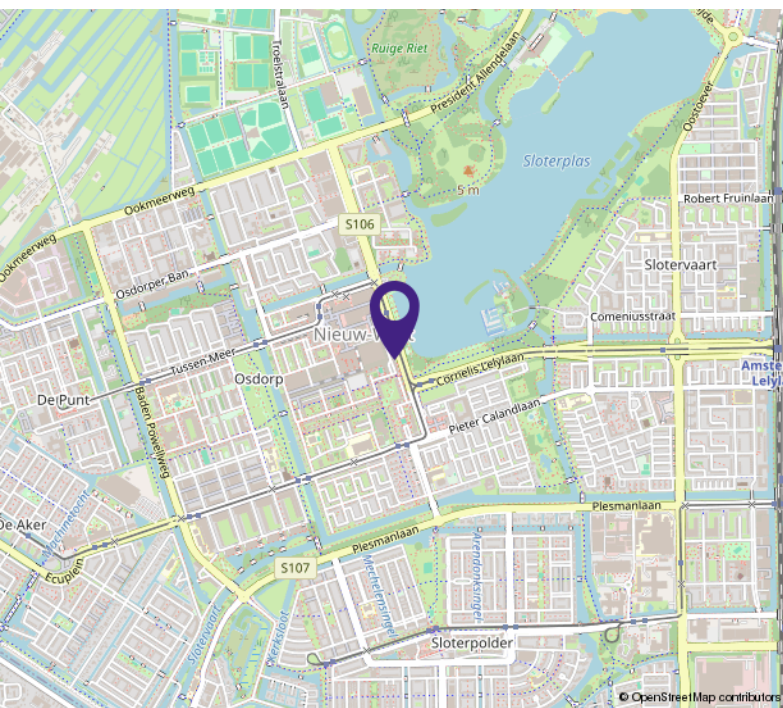
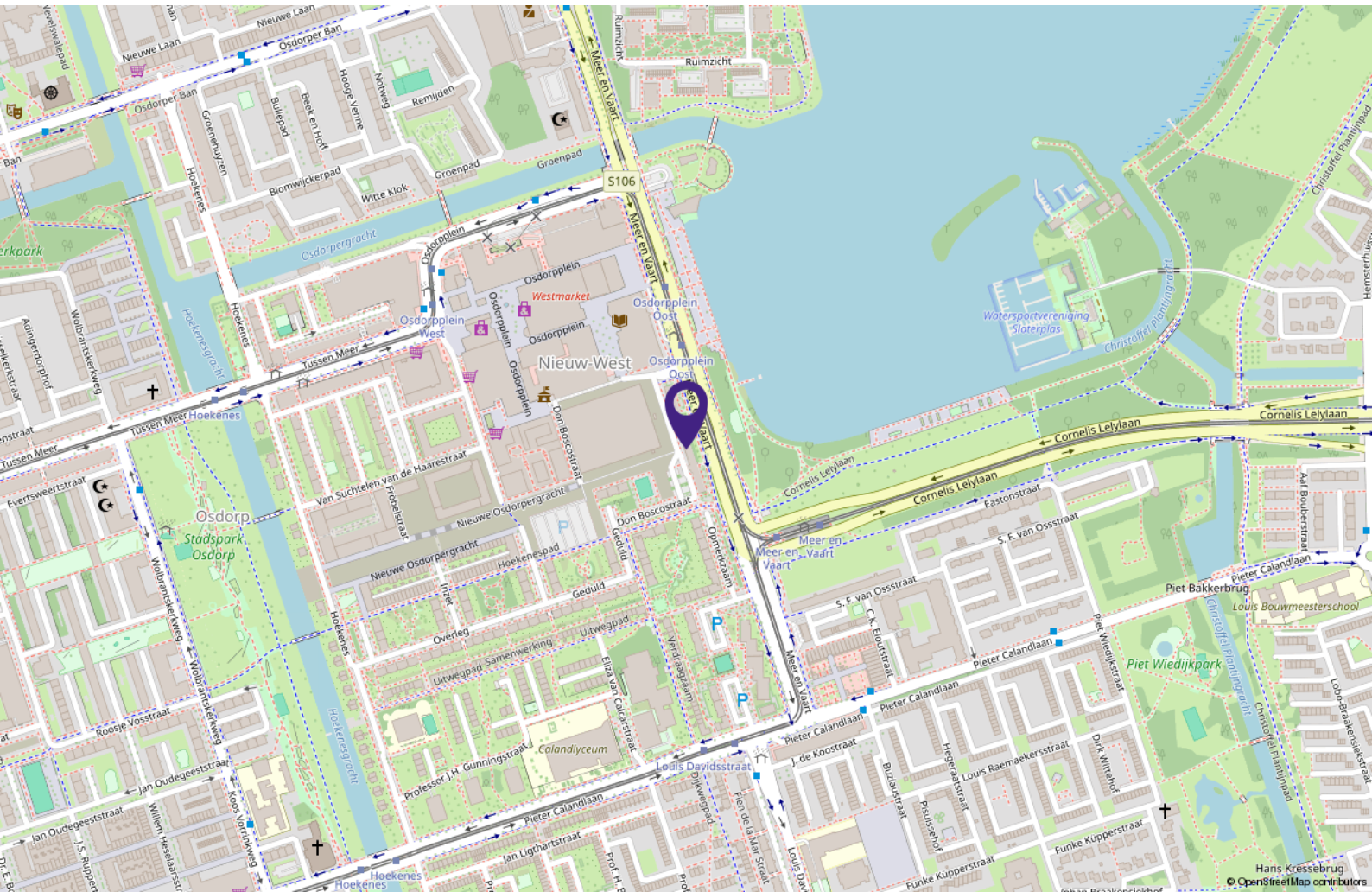
Plattegronden

Nicolaas Anslinstraat 160
Berging



Deze informatie is door ons met de nodige zorgvuldigheid samengesteld.
Onzerzijds wordt echter geen enkele aansprakelijkheid aanvaard door enige onvolledigheid, onjuistheid
dan wel de gevolgen daarvan. Alle opgegeven maten en oppervlakten zijn indicatief.

Locatie op de kaart





Ook **Jazeker** je droomhuis gevonden?

Kom langs bij jouw Hypotheker voor een gratis oriëntatiegesprek

De Hypotheker is Nederlands grootste organisatie voor advies en bemiddeling bij alle financiële zaken rondom je eigen woning. Ruim een miljoen mensen hebben ons het vertrouwen gegeven hen te helpen met het belangrijkste bezit van hun leven: hun (t)huis.

Wij zoeken de hypotheek die het beste bij je past. De Hypotheker is namelijk volledig onafhankelijk: we dienen uitsluitend de belangen van onze klanten. Op basis van je persoonlijke situatie en wensen vergelijken we hypotheek van alle banken. Ook van je eigen bank. Net zolang tot we de beste deal voor je hebben gevonden. Dit geeft zekerheid en financieel voordeel. En je kunt de rest van je wooncarrière bij ons terecht voor advies over zaken die met je woning te maken hebben. Dus ook als je een volgende woning koopt.



Kijk op [hypotheker.nl/osdorp](https://www.hypotheker.nl/osdorp) of kom langs voor een afspraak

De Hypotheker Amsterdam Osdorp Osdorpplein 141 (020) 707 21 11

Interesse?

Wij staan graag voor u klaar.



Ook snel de
waarde van uw
woning weten?



Gratis waardebepaling

Verhuisplannen of nog in de oriënterende fase en benieuwd naar wat uw woning waard is?

Wij verzorgen advies op maat, gericht op uw eigen situatie door middel van een gratis waardebepaling. Wij zijn uw makelaar en willen u graag ontzorgen in het gehele traject.

NW NIEUW WEST
MAKELAARDIJ

Pieter Calandlaan 310
1060 TS Amsterdam

020-4193009
info@nieuwwestmakelaardij.nl
www.nieuwestmakelaardij.nl