



Parkzoom 247

Delft

Royaal appartement gelegen op de eerste verdieping met een ruim balkon op het zuiden. Een kleinschalig wooncomplex in de aantrekkelijke woonwijk Hoornse Hof. Er is een eigen fietsenberging en privé parkeerplaats in de afgesloten parkeerkelder. Een appartement met veel lichtinval door de hoekligging met uitzicht op Hof van Delftpark.

Vraagprijs: € 595.000,- k.k.

Oplevering: in overleg

Gebruiksopp.	Ca 105 m ²	Aantal kamers	3	Bouwjaar	Ca 1994
Balkon.	Ca. 13 m ²	Inhoud	ca. 350 m ³	Energielabel	B

Indeling:

De entree/hal. Toegang tot ruime woonkamer met een eiken parketvloer en een schuifpui die toegang geeft tot een groot balkon van ca 13 m², gelegen op het zuiden. De slaapkamer aan de achterzijde (ca.16 m²) is voorzien van vloerverwarming. De tweede slaapkamer (ca. 13 m²) is gelegen in het midden van het appartement en heeft een vaste schuifdeurkast.

De badkamer is voorzien van een douchecabine, wastafel en Sani Broyeur toilet.

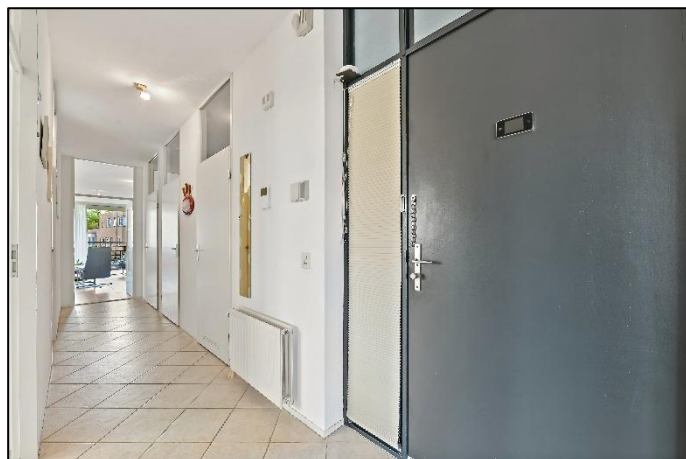
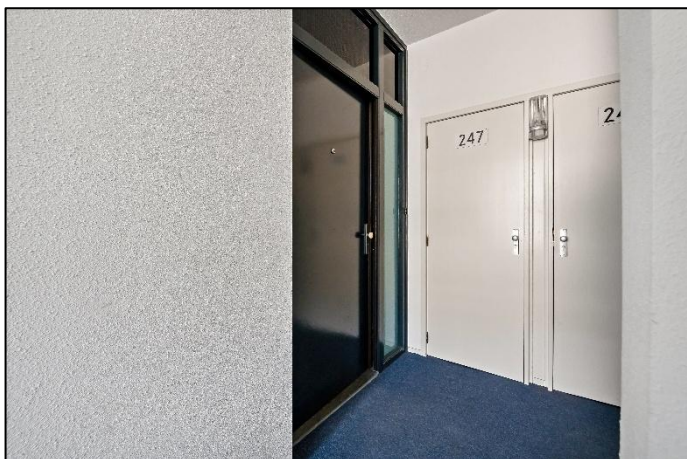
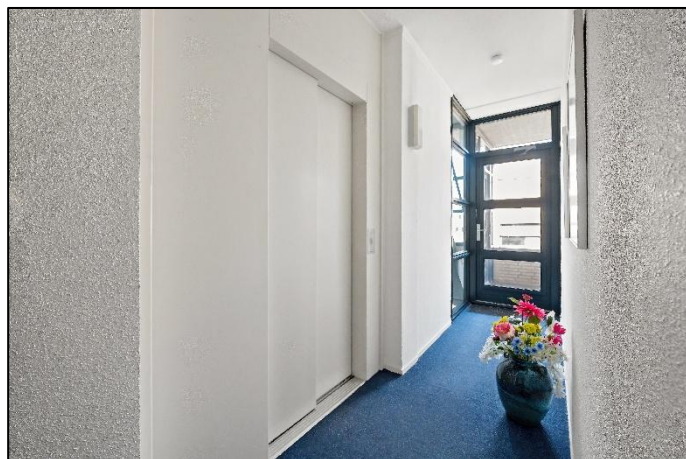
Er is een nette keuken die is voorzien van een kleine boiler, koelkast, vriezer, oven, magnetron, wasbak, mengkraan een inductie kookplaat, 2 aparte extra gaspitten en een wasemkap. In de hal is eveneens toegang tot een wasruimte met de cv opstelling, mechanische ventilatie systeem en een wasmachine aansluiting. Er is eveneens een seperaat toilet met fonteintje.

Bijzonderheden:

- Ruime woonkamer (ca. 40 m²) met eiken parket vloer en vrij uitzicht over Hof van Delftpark.
- Schuifpui met toegang tot balkon (ca. 13 m²) gelegen op het zuiden.
- De half open keuken (ca. 13 m²) is voorzien van kastjes / lades, kleine boiler, een koelkast, vriezer, oven, magnetron, wasbak, mengkraan een inductie kookplaat, 2 aparte gaspitten en een wasemkap.
- Het seperate toilet in de hal is voorzien van een zwevend closet en wasbakje.
- De slaapkamer aan de achterzijde (ca.16 m²) is voorzien van vloerverwarming.
- De badkamer is geheel betegeld en voorzien van een douchecabine, 2^e toilet (Sani Broyeur) en een wastafel.
- De tweede slaapkamer (ca. 13 m²) is gelegen in het midden van het appartement en heeft een vaste schuifdeurkast.
- De verwarming en warm water verloopt via een cv-ketel van Remeha Avanta uit 2010.
- Rondom houten kozijnen met dubbel glas.
- De woning is volledig geïsoleerd vanuit de bouw.
- Maandelijkse bijdrage (woning/garage) voor de vereniging van eigenaren is € 292,67 voor het appartement en € 32,58 voor de parkeerplaats in de garage.
- De woning beschikt over energielabel B (geldig tot 21-11-2027)
- De berging in de onderbouw van (ca. 5 m²) is voorzien van elektra.
- Eigen parkeerplaats in de parkeerkelder.
- Gelegen in een aantrekkelijke en ruim opgezette- en rustige straat en nabij het Hof van Delftpark.
- In de koopovereenkomst zal de ouderdoms- en materialenclausule worden opgenomen.

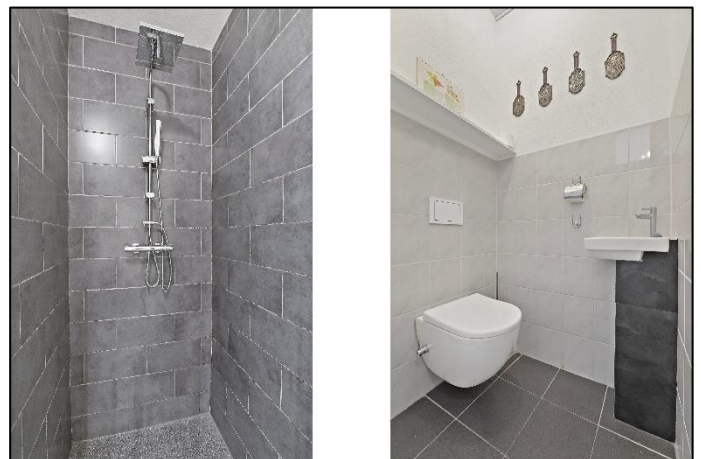
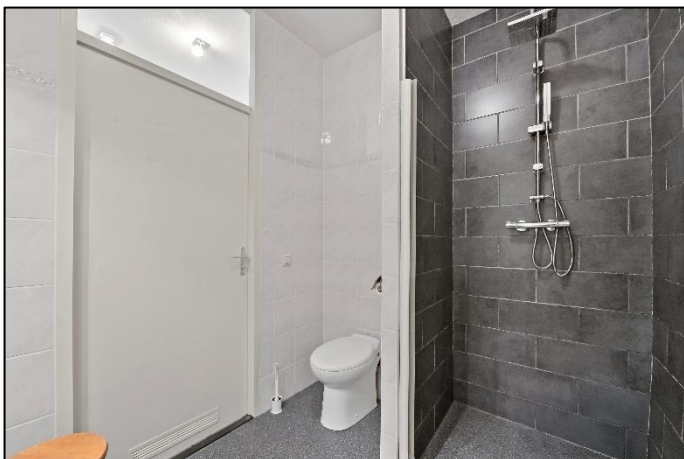
- Kindvriendelijke wijk met een goede ligging ten opzichte van scholen, sportgelegenheden, groen, speeltuinen en winkelvoorzieningen op loopafstand.
- De dorpskern van Den Hoorn is gelegen op 5 minuten fietsen.
- Uitvalswegen A4, A12 en A13 zijn goed bereikbaar, zowel het sfeervolle historische centrum van Delft, NS station en TU Delft liggen op slechts 10 minuten fietsen en er stopt een bus op de hoek van de straat.

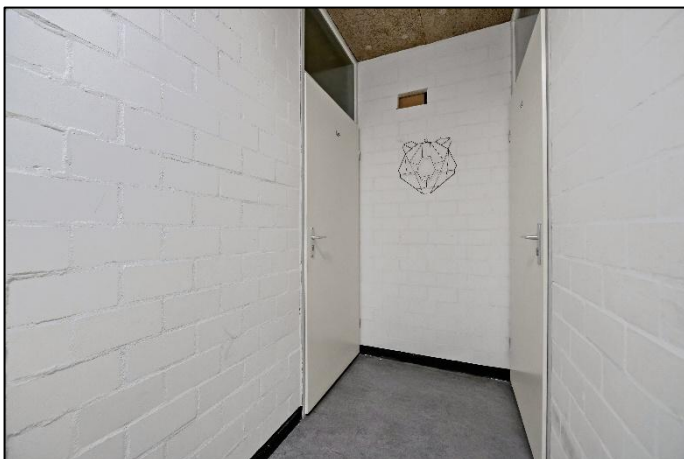


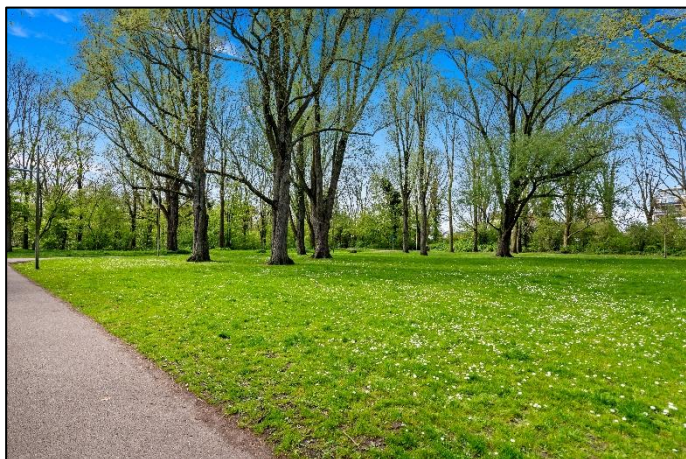
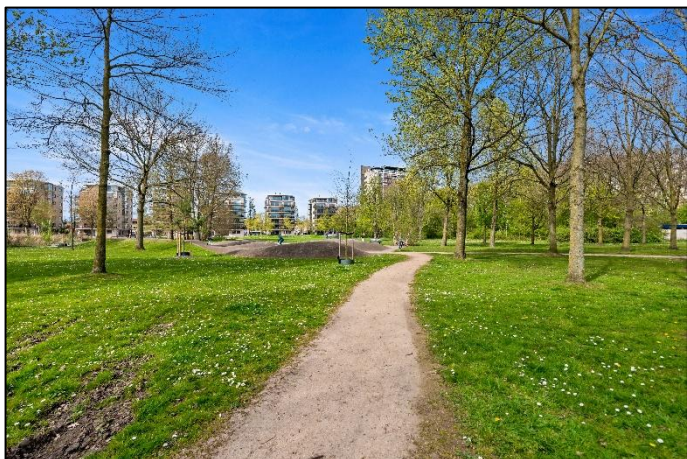
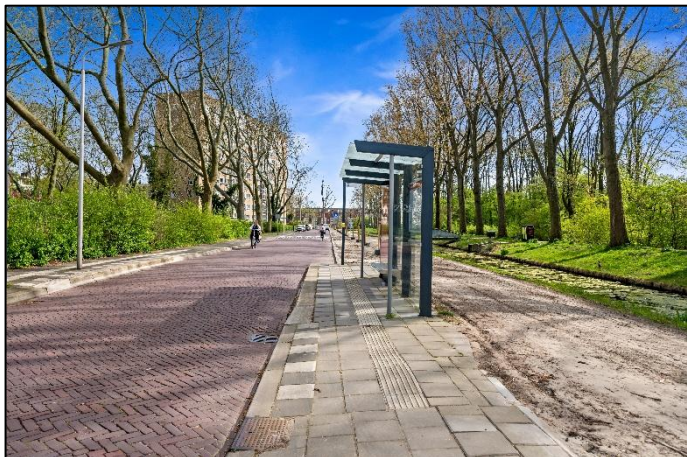














De plattegronden zijn geproduceerd voor promotionele doeleinden en ter indicatie.
 Aan de plattegronden kunnen geen rechten worden ontleend.
 © www.roundsense.com

