



Batenhof 6

EINDHOVEN

Vraagprijs € 700.000,- k.k.



MAKELAARS

040-2223777 | info@vanengelendewilde.nl |



Kenmerken & specificaties

Bouwjaar:	2000
Soort:	eengezinswoning
Kamers:	5
Inhoud:	549 m ³
Woonoppervlakte:	139 m ²
Perceeloppervlakte:	196 m ²
Overige inpandige ruimte:	16 m ²
Gebouwgebonden buitenruimte:	1 m ²
Externe bergruimte:	7 m ²
Verwarming:	c.v.-ketel, vloerverwarming gedeeltelijk
Isolatie:	dakisolatie, muurisolatie, vloerisolatie
Energie label:	A

Omschrijving

Batenhof 6, Eindhoven

Een combinatie van ruimte, comfort en een rustige ligging, met de dynamiek van de stad binnen handbereik. Deze verrassend royale gezinswoning aan de Batenhof 6 biedt het allemaal.

Gelegen in een rustige, kindvriendelijke straat in de gewilde wijk Oud-Strijp, ervaar je hier dagelijks een prettig woonklimaat. De verzorgde uitstraling van de woning en de rustige opzet van de straat vormen direct een aangename eerste indruk.

Bij binnenkomst word je verwelkomd in een nette hal met toegang tot het toilet, de trapopgang en de inpandige garage, een bijzonder comfortabele toevoeging die niet alleen praktisch is, maar ook bijdraagt aan het wooncomfort.

De leefruimte op de begane grond is ruim opgezet en geniet van een prettige, natuurlijke lichtinval. De tuingerichte woonkamer vormt het hart van de woning en staat in directe verbinding met de achtertuin middels openslaande deuren. Hier ervaar je een fijne balans tussen binnen en buiten. De begane grond is bovendien voorzien van vloerverwarming als hoofdverwarming, wat zorgt voor een aangenaam en gelijkmatig binnenklimaat.

Aan de voorzijde bevindt zich de keuken in een praktische opstelling, met zicht op de straat en volop mogelijkheden om deze naar eigen wens te moderniseren en te transformeren tot een eigentijdse leefkeuken.

Op de eerste verdieping bevinden zich drie ruime en veelzijdig in te delen slaapkamers, elk met een prettige lichtinval. De badkamer is volledig uitgerust en beschikt over een ligbad, separate douche, toilet en wastafel. Ideaal voor het hele gezin.

De tweede verdieping biedt een volwaardige vierde slaapkamer en daarnaast praktische bergruimte, waardoor deze verdieping zich uitstekend leent als extra slaapkamer, werkruimte of hobbyruimte.

De achtertuin is fraai en beschut gelegen, met volop privacy en ruimte om meerdere zitplekken te creëren. De aanwezigheid van een vrijstaande berging maakt het geheel compleet en zorgt voor extra opslagmogelijkheden.

De ligging is zonder meer aantrekkelijk te noemen. Je woont hier in alle rust, terwijl het bruisende Strijp-S, het centrum van Eindhoven, winkels, scholen en sportvoorzieningen zich op korte afstand bevinden. Ook de bereikbaarheid richting uitvalswegen is uitstekend.

Deze woning biedt een solide basis, gecombineerd met ruimte en comfort, en vormt daarmee een ideale kans voor wie op zoek is naar een fijn familiehuis met potentie op een geliefde locatie.







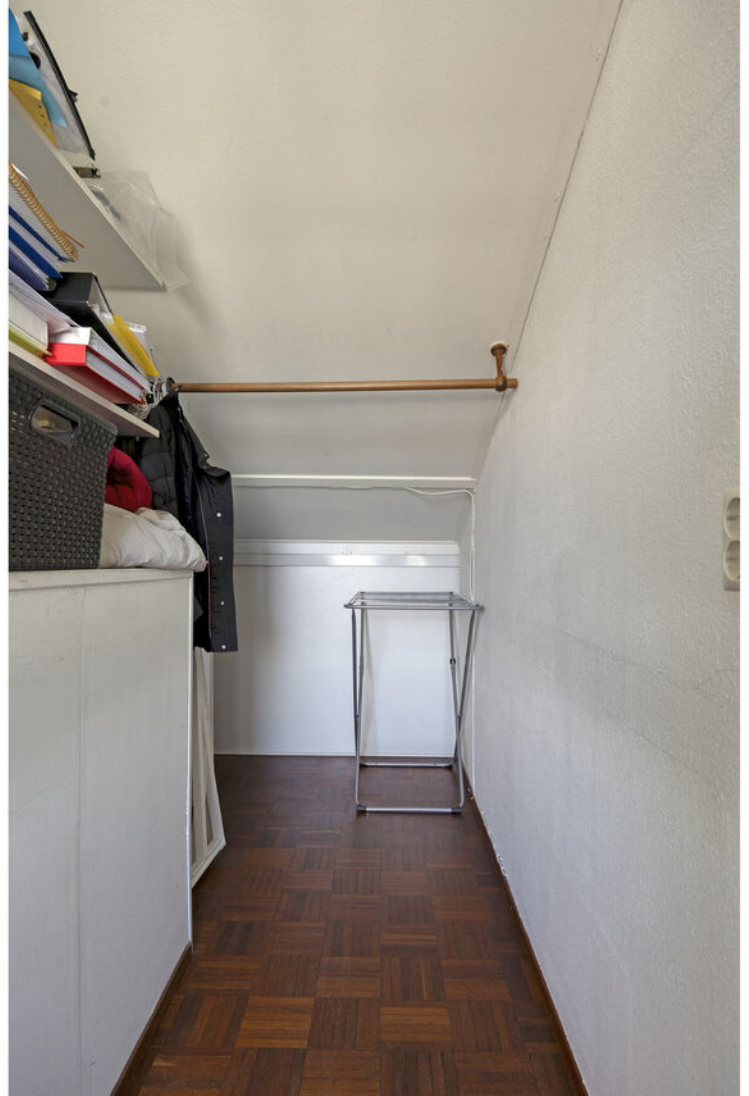


















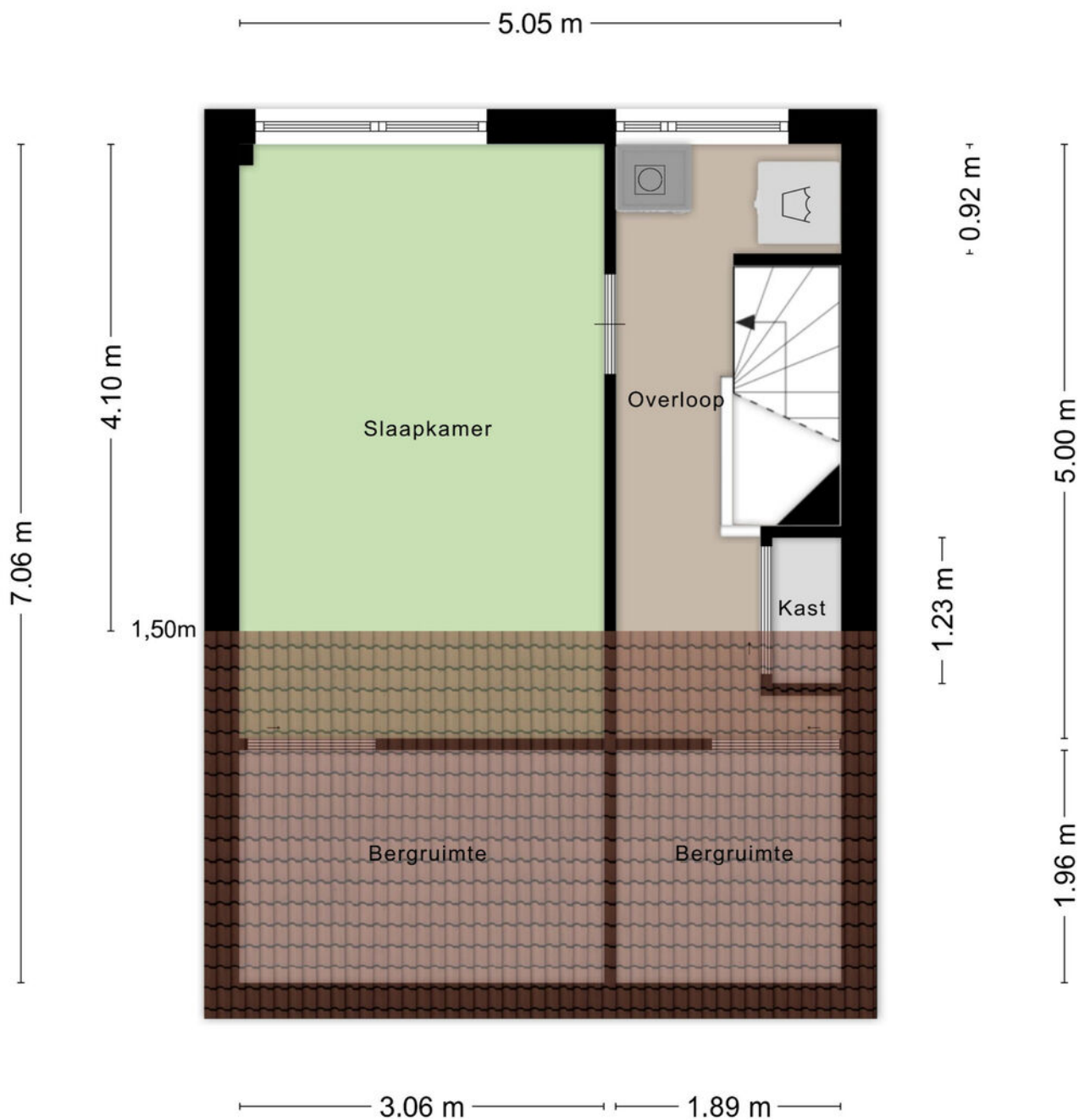
Plattegrond



Plattegrond

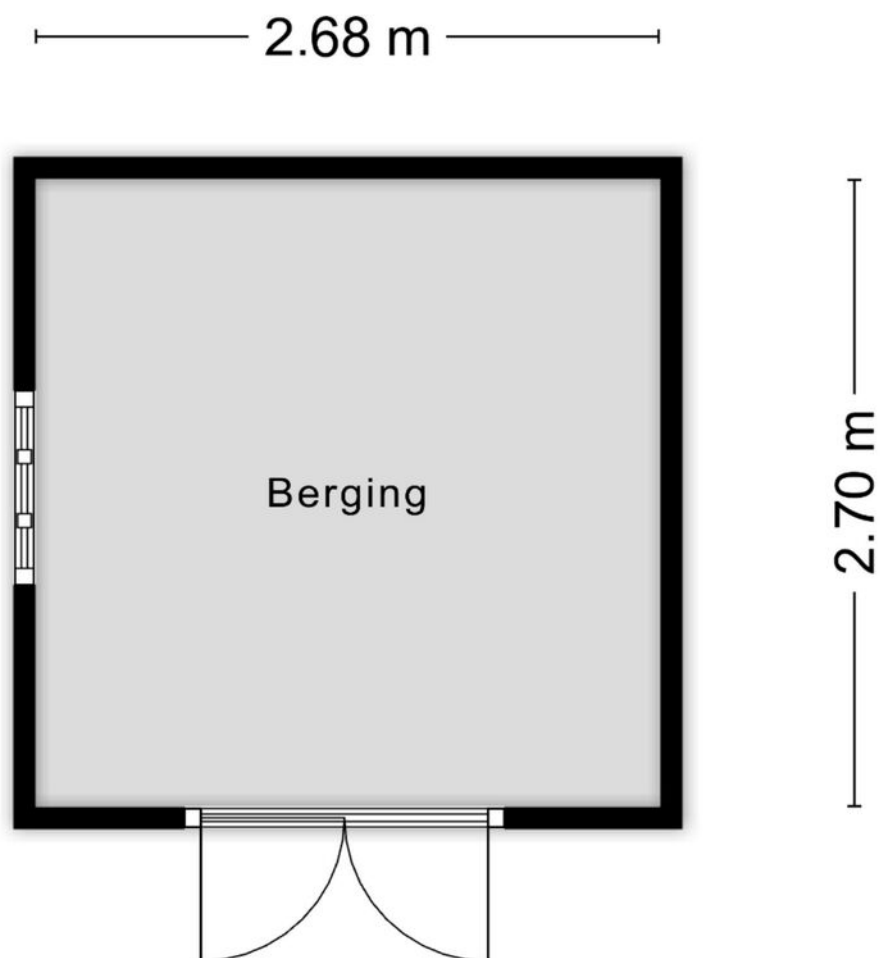


Plattegrond

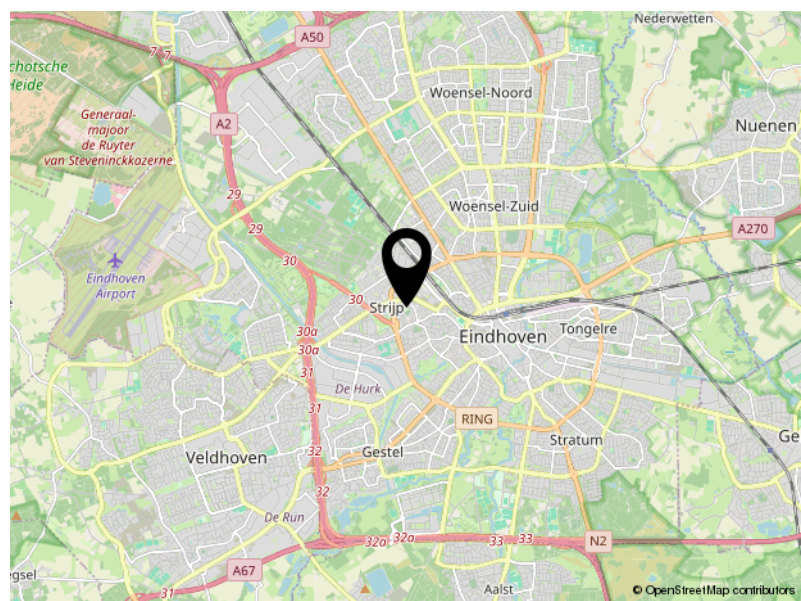
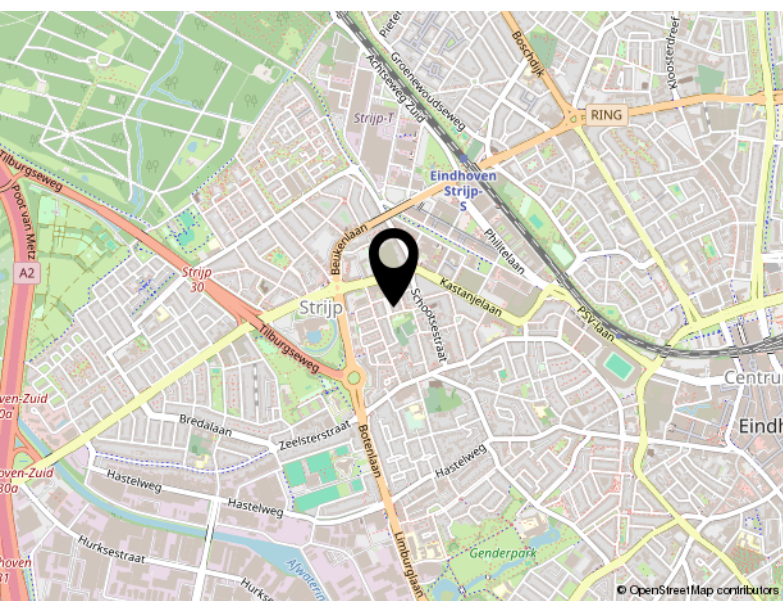
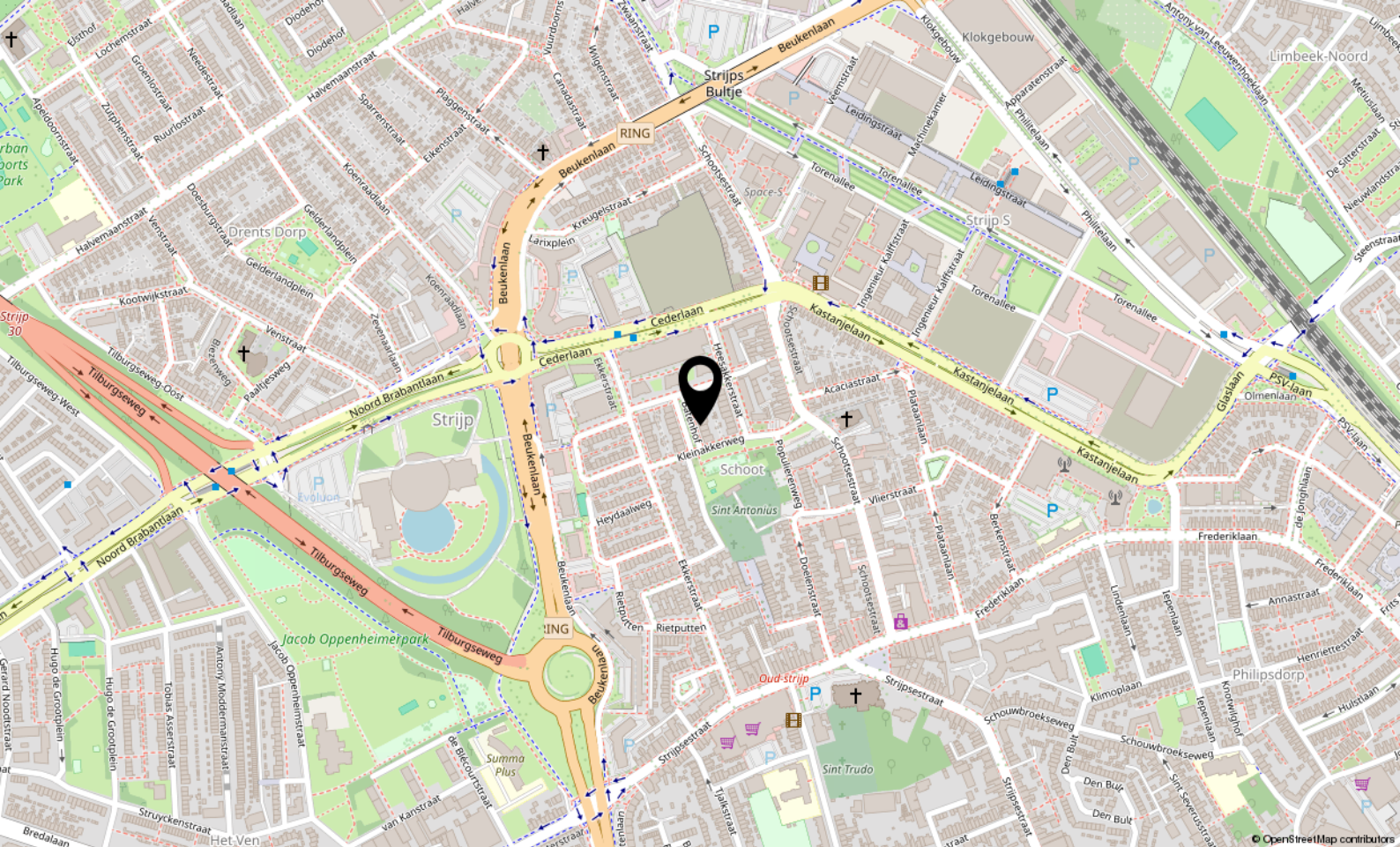


Aan de plattegronden kunnen geen rechten worden ontleend
© Zibber www.zibber.nl

Plattegrond



Aan de plattegronden kunnen geen rechten worden ontleend
© Zibber www.zibber.nl



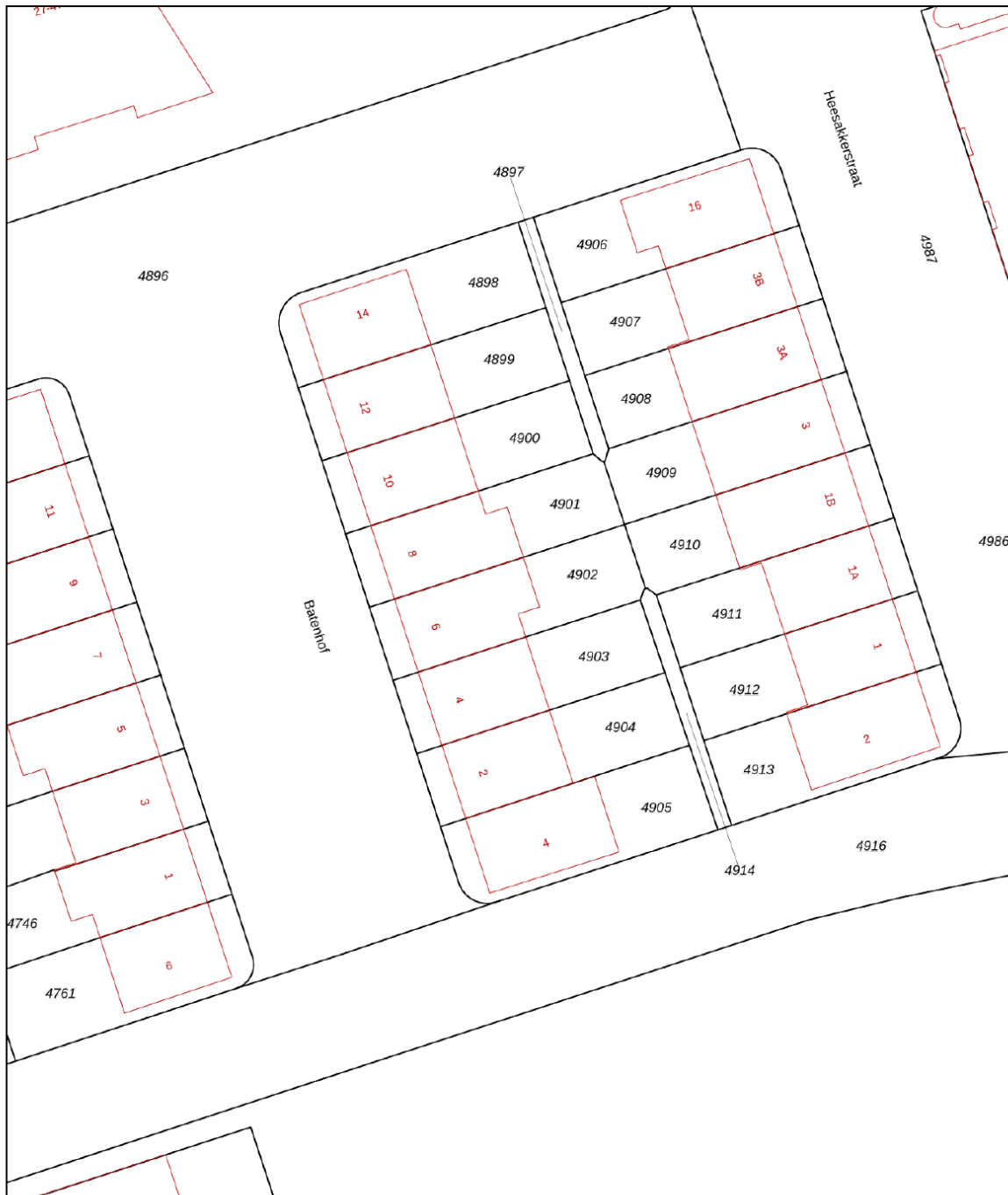
Locatie

BATENHOF 6
Eindhoven

Kadastrale kaart

Kadastrale kaart

Uw referentie: ---



12345	Deze kaart is noordgericht	Schaal 1: 500	
25	Perceelnummer	Kadastrale gemeente	
	Huisnummer	Strijp	
	Vastgestelde kadastrale grens	Sectie	C
	Voorlopige kadastrale grens	Perceel	4902
	Administratieve kadastrale grens		
	Bebouwing		

Voor een eensluitend uittreksel, geleverd op 21 april 2026
De bewaarder van het kadaster en de openbare registers

Aan dit uittreksel kunnen geen betrouwbare maten worden ontleend.
De Dienst voor het kadaster en de openbare registers behoudt zich de intellectuele eigendomsrechten voor, waaronder het auteursrecht en het databankenrecht.



MAKELAARS

Aalsterweg 224
5644 RJ Eindhoven

040-2223777
info@vanengelendewilde.nl