



ZONEGGE 14-25

ZEVENAAR

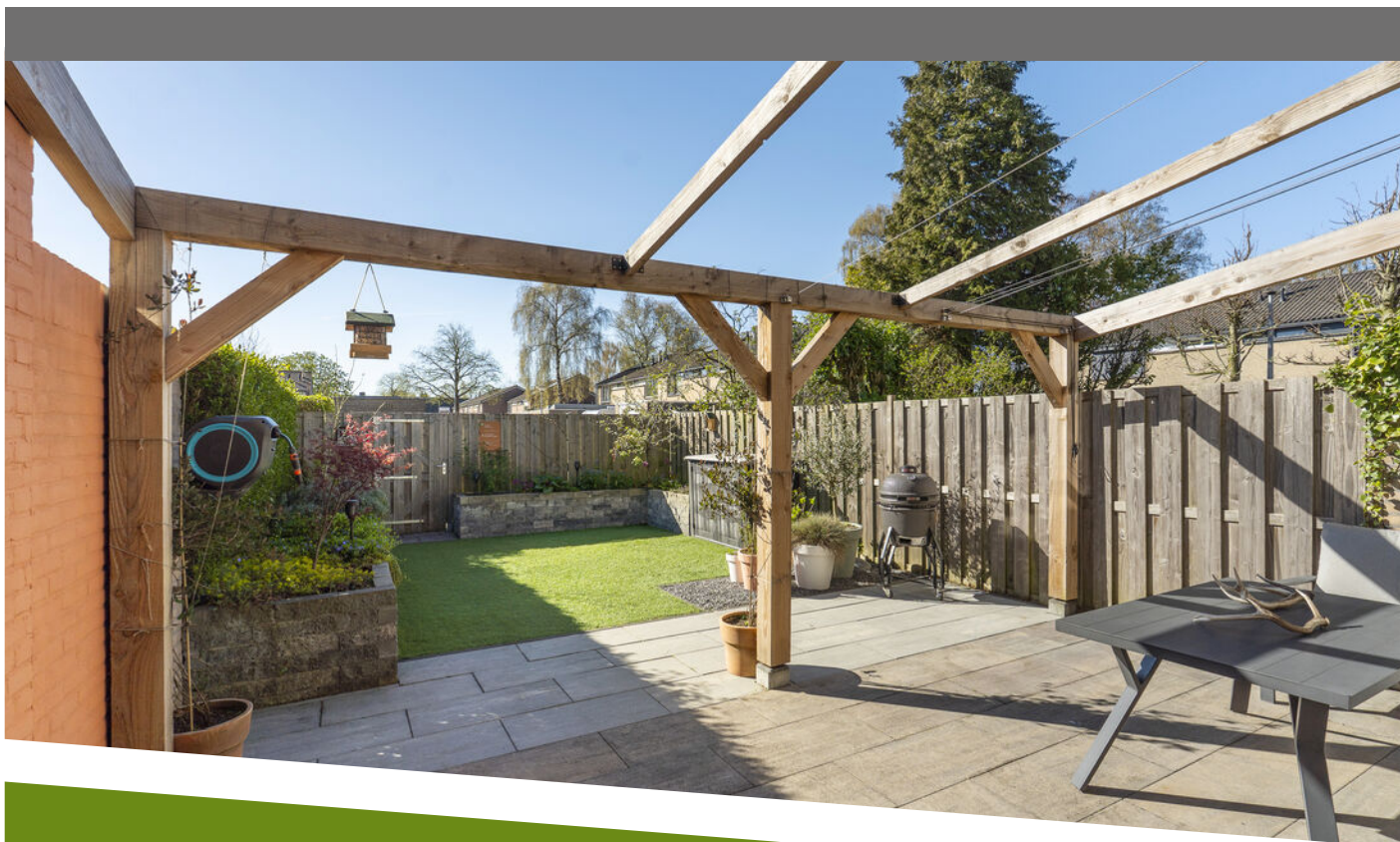
Vraagprijs € 369.000,- K.K.



INHOUD

- Omschrijving
- Begane grond
- Eerste verdieping
- Vliering
- Buiten
- Locatie informatie
- Kadastrale kaart
- Lijst van zaken
- Kantoorpagina
- Algemene verkoopinformatie

KENMERKEN



TYPE WONING

Verspringend

BOUWJAAR

1974

WOONOPPERVLAKTE

97 m²

INHOUD

455 m³

PERCEELOPPERVLAKTE

170 m²

OVERIGE INPANDIGE RUIMTE

26 m²

AANTAL VERDIEPINGEN

3

ENERGIELABEL

A

ISOLATIE

Dak- en muurisolatie, dubbele beglazing

VERWARMING

Cv-ketel, Vaillant (2012)

WARMWATER

Cv-ketel, Vaillant (2012)

PLUSPUNTEN

- Instapklaar en verzorgd
- Tuin op het zuiden
- Eigen oprit en garage

AANVAARDING

In overleg



OMSCHRIJVING

Zonegge 14-25 in Zevenaar: een fijne gezinswoning met ruimte, licht én een zonnige tuin. Aan een rustige straat in de geliefde wijk Lentemorgen staat deze netjes onderhouden tussenwoning met eigen oprit en aangebouwde garage. Binnen word je verrast door de lichte leefomgeving en de prettige verbinding met de achtertuin op het zuiden dankzij de schuifpui. Op zonnige dagen zet je deze open en wordt de tuin een verlengstuk van de woonkamer. Dit is zo'n huis waar je direct in kunt, je thuis voelt en waar je met gemak jouw eigen plek van maakt.

Wat maakt dit een ideale woning?

- Een instapklare, goed onderhouden eengezinswoning
- Drie slaapkamers van goed formaat
- Zonnige achtertuin op het zuiden met een pergolazonwering

- Eigen oprit en aangebouwde ruime garage
- Uitgerust met zonnepanelen en airconditioning
- Energielabel A, goed geïsoleerd
- Gelegen in een rustige, kindvriendelijke woonwijk Lentemorgen

INDELING

Begane grond:

Je komt binnen in de hal met meterkast, garderobe en toilet. Vanuit hier loop je door naar de woonkamer, waar direct het fijne licht en de open, huiselijke sfeer opvallen. De ruimte is prettig ingedeeld met plek voor zowel een gezellige zithoek als een royale eettafel. De schuifpui zorgt voor een mooie verbinding met de tuin, waardoor binnen en buiten naadloos in elkaar overlopen. De keuken ligt aan de voorzijde en is praktisch ingericht met diverse



Licht, ruimte en een zonnige tuin komen samen in deze fijne woning, met garage, oprit: een plek waar je je direct thuis voelt

inbouwapparatuur en voldoende werkruimte.

Eén van de grote pluspunten van deze woning is de aangebouwde, stenen garage die direct vanuit de hal bereikbaar is. De garage heeft een afmeting van circa 4,5 bij 4,4 meter en is voorzien van elektra, water en een aansluiting voor verwarming. Hierdoor vormt het een praktische combinatie van garage en bijkeuken, met ruimte voor het witgoed. Dankzij de twee openslaande garagedeuren is de ruimte goed toegankelijk. De aanwezige houten stellingen blijven achter en zijn ideaal voor het overzichtelijk opbergen van spullen. Daarnaast biedt de garage volop mogelijkheden voor het stallen van fietsen of motorvoertuigen, een hobbyruimte of een praktische wasruimte.

Eerste verdieping:

Op de eerste verdieping bevinden zich drie

slaapkamers, stuk voor stuk van goed formaat en veelzijdig in te richten. Of je het nu gebruikt als slaapkamer, een thuiswerkplek of hobbyruimte, hier heb je de ruimte. De kamers zijn voorzien van een mooie vloer en strakke wanden. De badkamer is compact maar compleet uitgevoerd en beschikt over een ligbad, douche, toilet en wastafel.

Vliering:

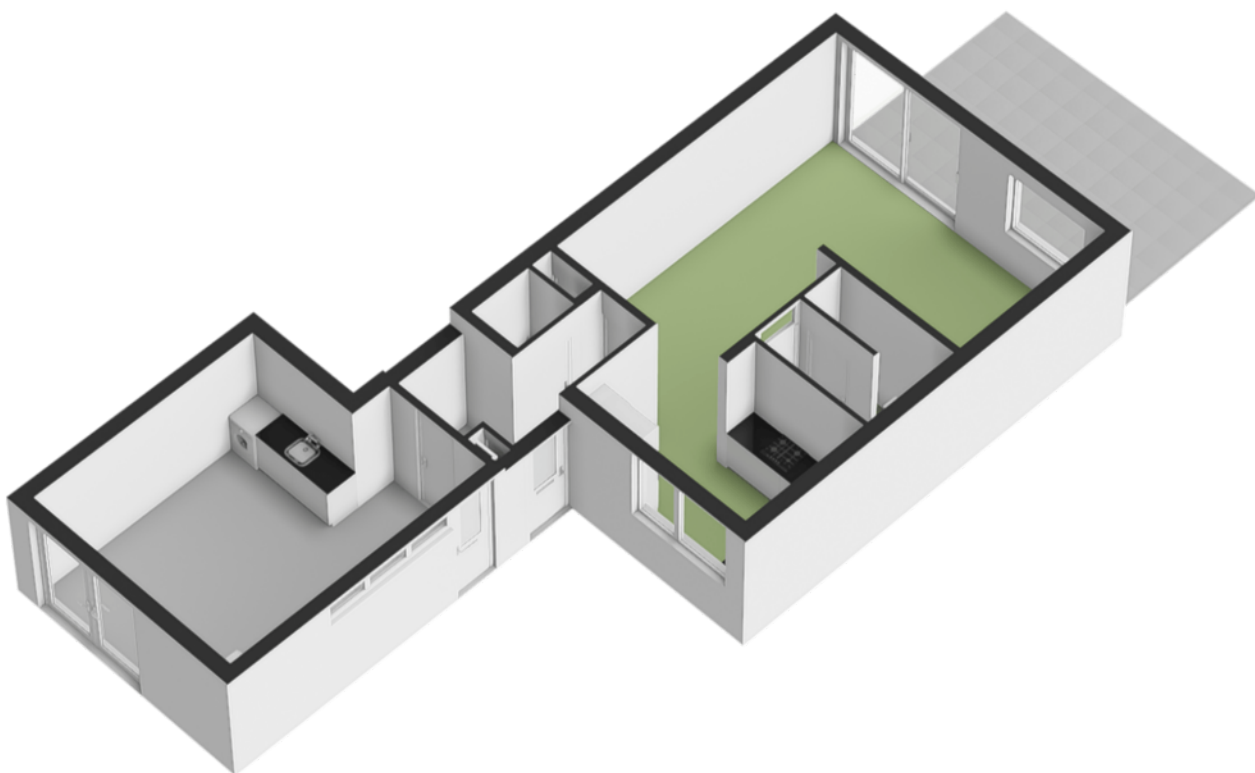
Via een vlizotrap bereik je de zolderverdieping. Deze ruimte is ideaal als bergzolder voor seizoensspullen en extra opslag: praktisch en netjes weggewerkt. Daarnaast biedt deze verdieping mogelijkheden om uit te breiden, bijvoorbeeld door het plaatsen van een vaste trap en dakkapel. Hiermee creëer je eenvoudig een extra, volwaardige kamer.



De plattegronden zijn bedoeld voor promotionele doeleinden en zijn slechts indicatief.
Er kunnen geen rechten worden ontleend aan de plattegronden.

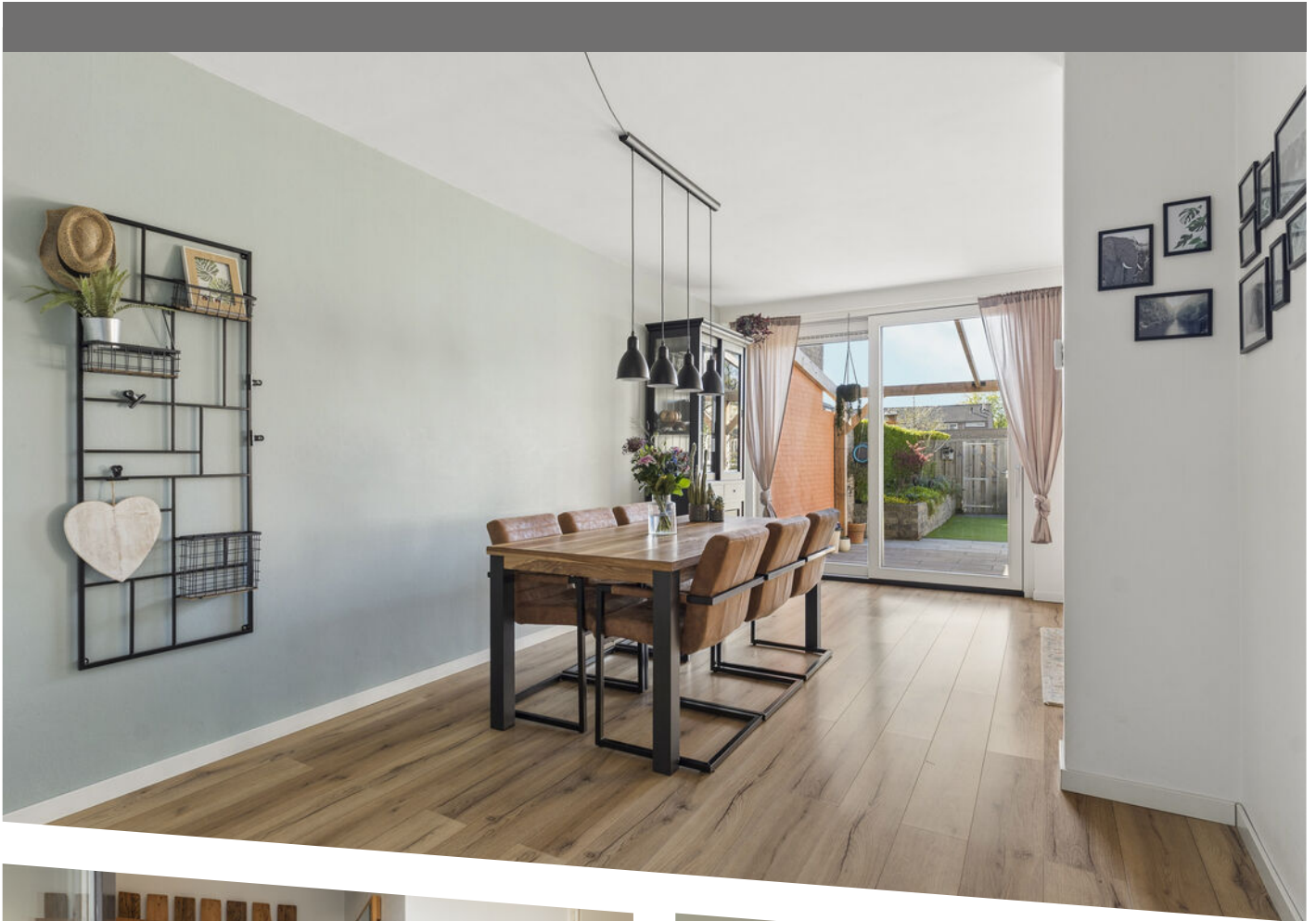
PLATTEGROND

Begane grond



PLATTEGROND

Begane grond







Een praktische, ruime aangebouwde garage



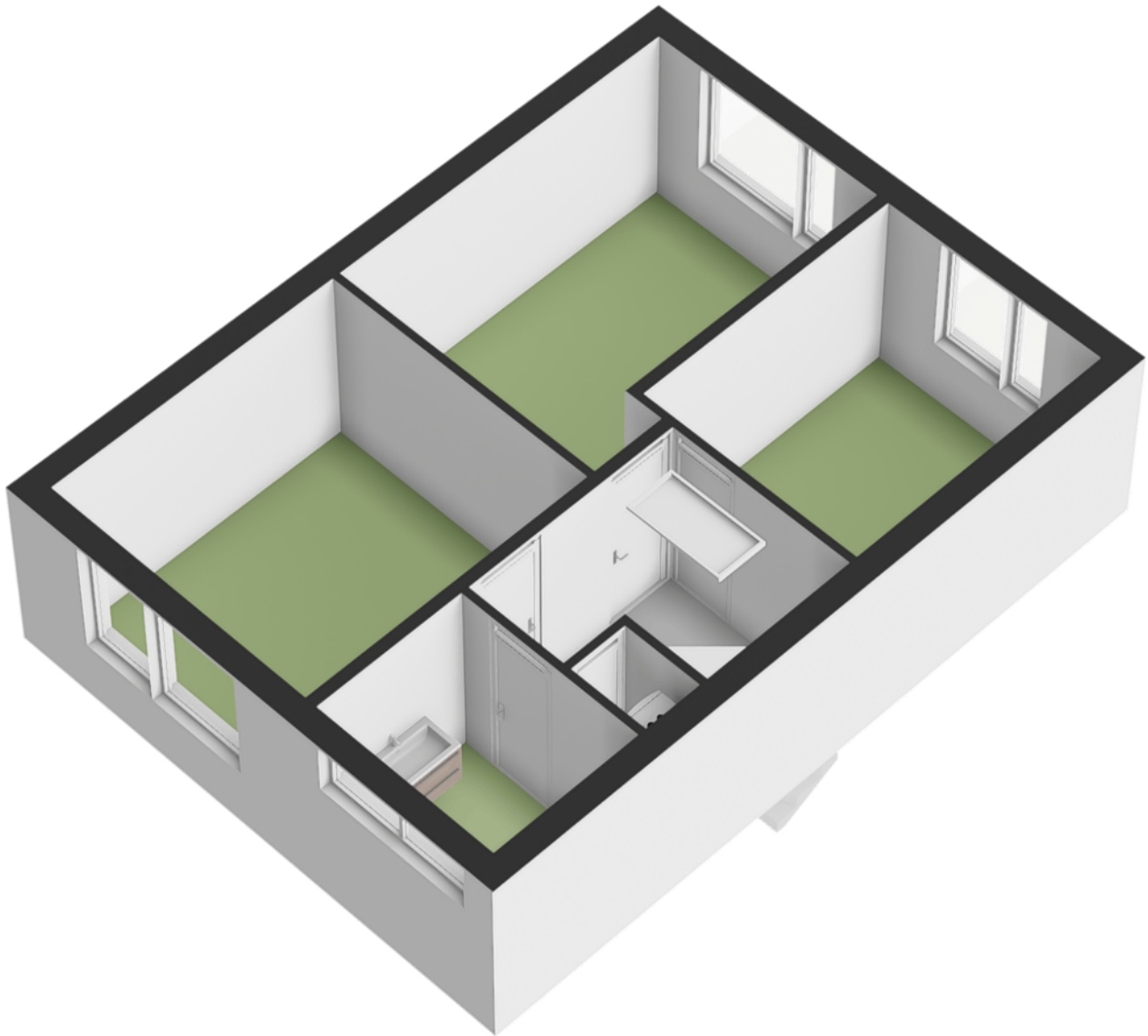
1e verdieping



De plattegronden zijn bedoeld voor promotionele doeleinden en zijn slechts indicatief.
Er kunnen geen rechten worden ontleend aan de plattegronden.

PLATTEGROND

Eerste verdieping



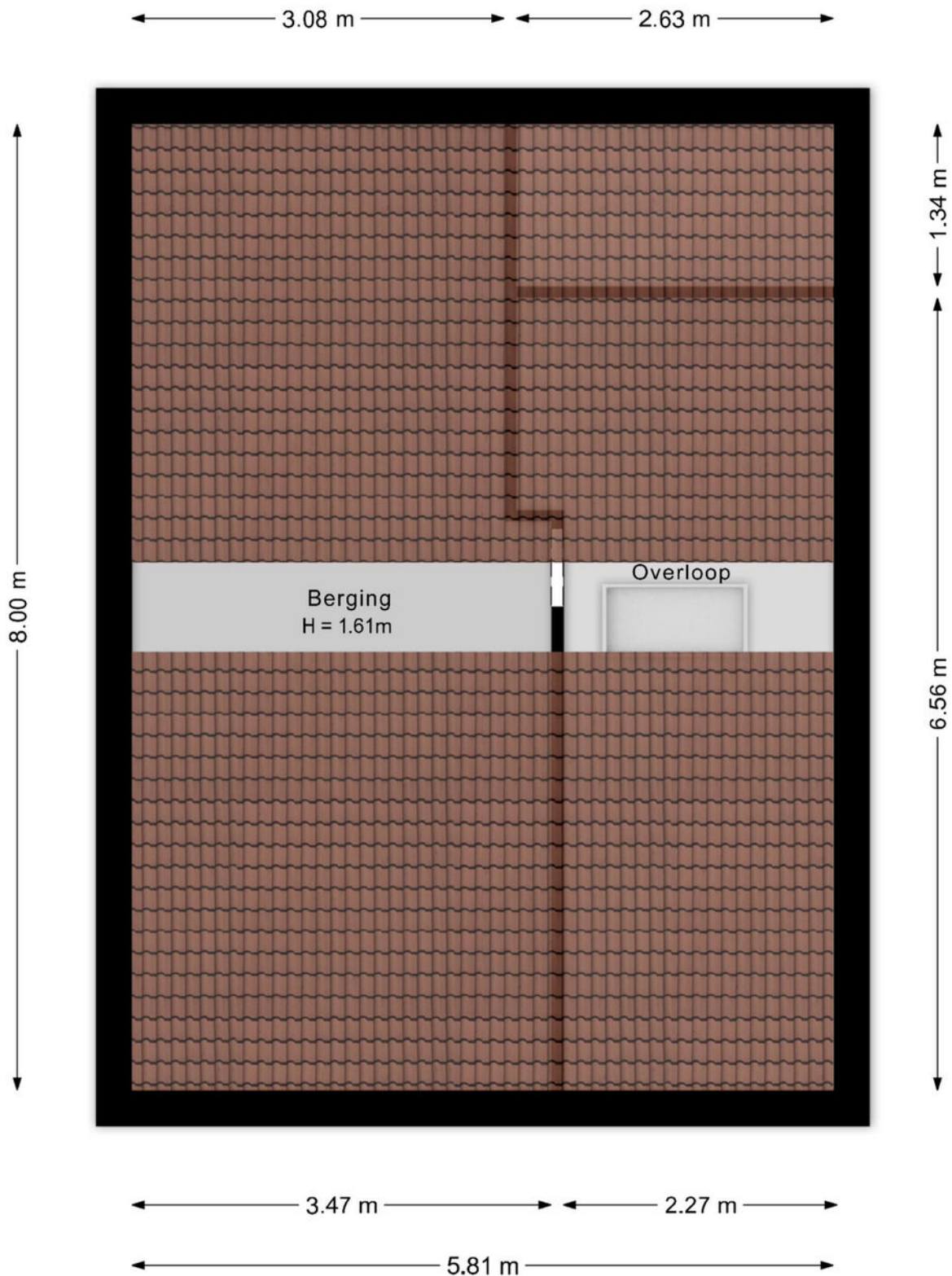
PLATTEGROND

Eerste verdieping





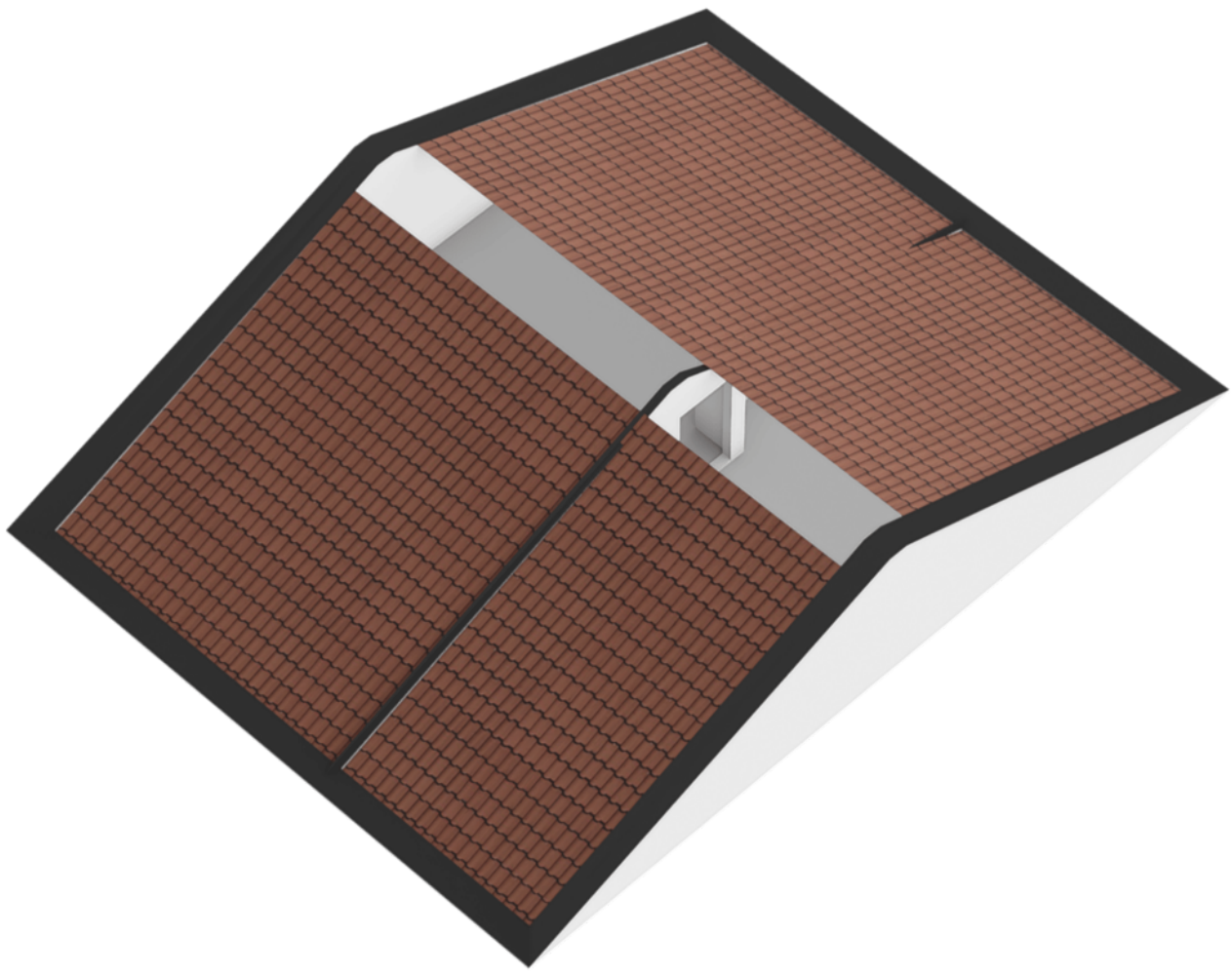
2e verdieping



De plattegronden zijn bedoeld voor promotionele doeleinden en zijn slechts indicatief.
Er kunnen geen rechten worden ontleend aan de plattegronden.

PLATTEGROND

Vliering



PLATTEGROND

Vliering

BUITEN

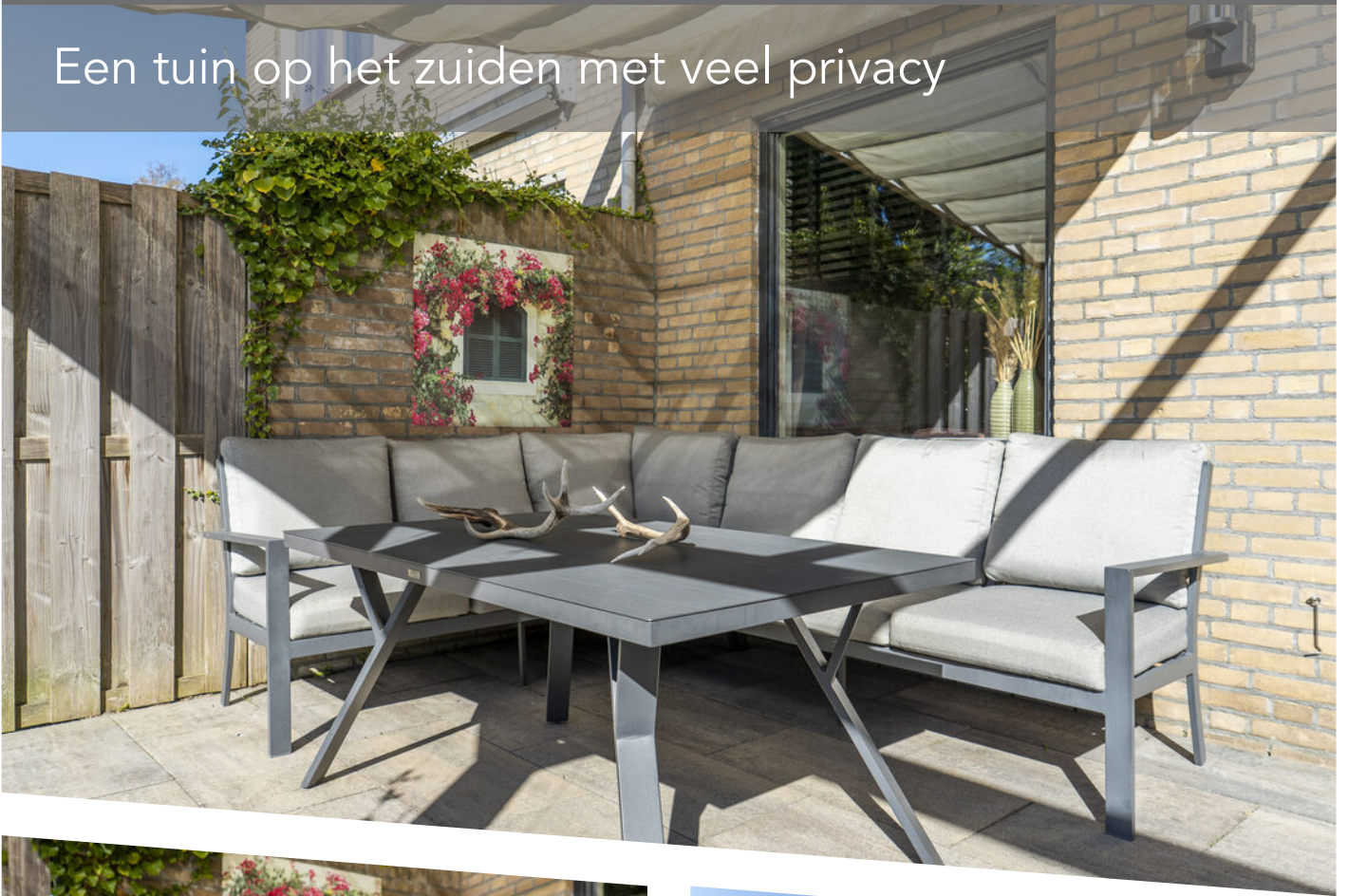
De achtertuin is verzorgd aangelegd en een heerlijke plek om te ontspannen. Dankzij de ligging op het zuiden geniet je hier volop van de zon, van de eerste kop koffie in de ochtend tot lange zomeravonden buiten.

Er is een mooie balans tussen terras en groen, met voldoende ruimte om te loungen, spelen of tuinieren. Met de aanwezige pergolazonwering zit je hier ook op warme dagen comfortabel in de schaduw.

Via de achterom is de tuin bovendien gemakkelijk bereikbaar.



Een tuin op het zuiden met veel privacy





Situatie



De plattegronden zijn bedoeld voor promotionele doeleinden en zijn slechts indicatief.
Er kunnen geen rechten worden ontleend aan de plattegronden.

PLATTEGROND

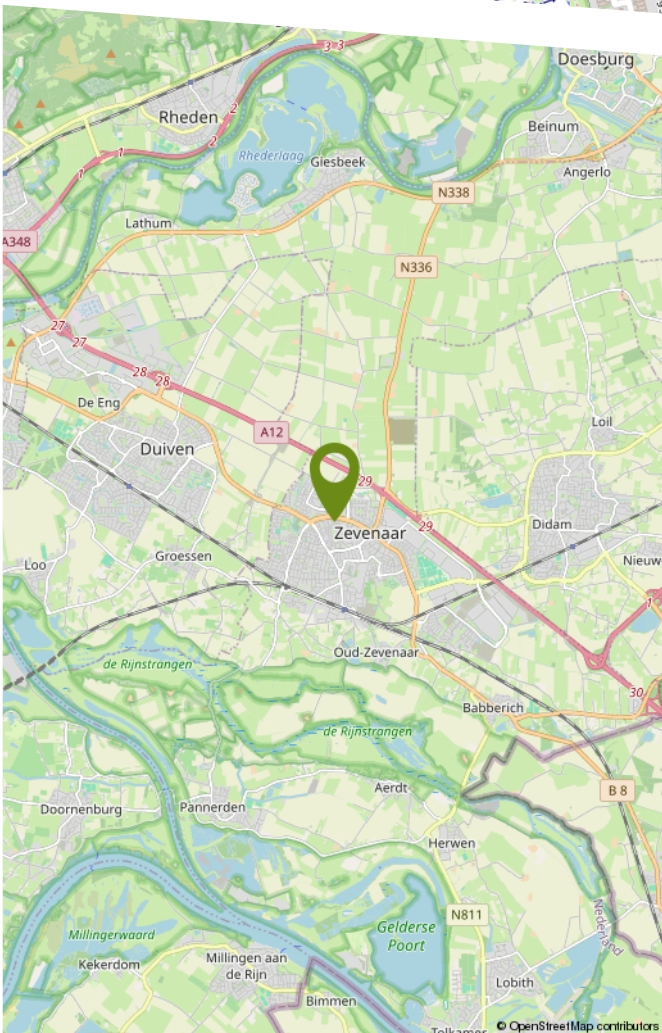
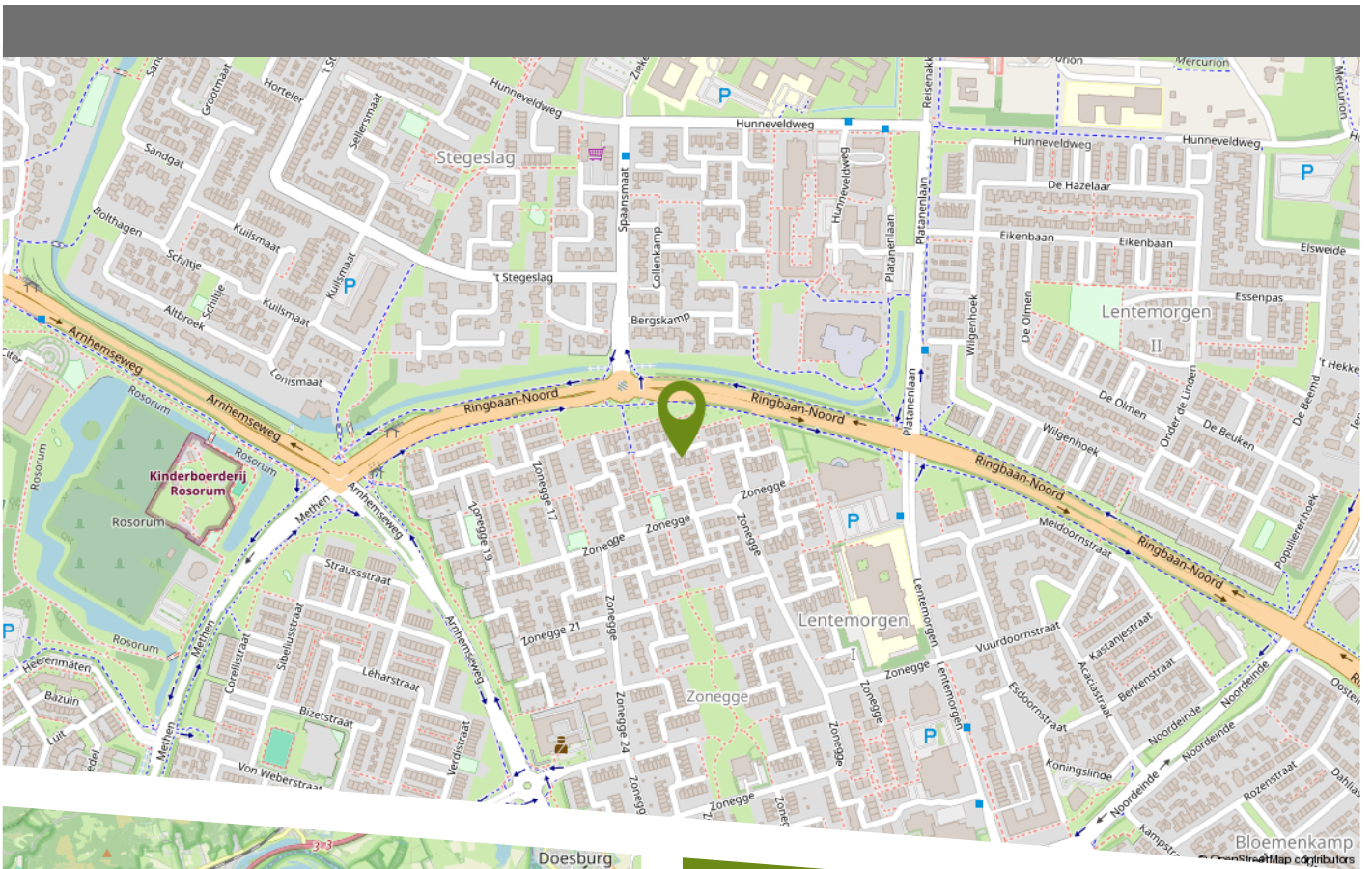
Situatieschets



PLATTEGROND

Situatieschets

LOCATIE INFORMATIE




Zevenaar is een gezellige stad met een dorps karakter en verrassend veel voorzieningen. Voor een dagje winkelen of een hapje en drankje kun je terecht in de vele winkels, restaurants en cafés. Ook vind je er een filmhuis en theater. In en rond Zevenaar liggen prachtige natuurgebieden om te wandelen, fietsen en ontspannen in het groen. De stad is uitstekend bereikbaar: er is een treinstation, goede busverbindingen en via de A12 ben je zo in Arnhem, Doetinchem of Duitsland. In de nabije toekomst wordt de A15 doorgetrokken, waardoor de stad nog centraler komt te liggen.

De woning ligt in de wijk Lentemorgen: een groene en ruim opgezette woonomgeving. Hier woon je rustig en kindvriendelijk, met scholen, sportvoorzieningen en winkels op korte afstand. Ook het Lentebad ligt in de buurt voor ontspanning en recreatie. Een fijne plek waar rust en bereikbaarheid samenkomen.





12345	Deze kaart is noordgericht	Schaal 1: 500	
25	Perceelnummer	Kadastrale gemeente Oud-Zevenaar	
—	Huisnummer	Sectie K	
—	Vastgestelde kadastrale grens	Perceel 4747	
—	Voorlopige kadastrale grens		
—	Administratieve kadastrale grens		
—	Bebouwing		

Voor een eensluitend uittreksel, geleverd op 17 april 2026
De bewaarder van het kadaster en de openbare registers

Aan dit uittreksel kunnen geen betrouwbare maten worden ontleend.
De Dienst voor het kadaster en de openbare registers behoudt zich de intellectuele eigendomsrechten voor, waaronder het auteursrecht en het databankenrecht.

KADASTRALE KAART

LIJST VAN ZAKEN

	Blijft achter	Gaat mee	Ter overname
Woning - Interieur			
Designradiator(en)	X		
Verlichting, te weten			
- inbouwspots/dimmers	X		
- opbouwspots/armaturen/lampen/dimmers	X		
- losse (hang)lampen		X	
(Losse)kasten, legplanken, te weten			
- Kasten in kledingkamer		X	
- Kledingkast in slaapkamer			X
Raamdecoratie/zonwering binnen, te weten			
- gordijnrails	X		
- gordijnen	X		
- vitrages	X		
- rolgordijnen	X		
- jaloezieën	X		
- (losse) horren/rolhorren	X		
Vloerdecoratie, te weten			
- laminaat	X		
Woning - Keuken			
Keukenblok (met bovenkasten)	X		
Keuken (inbouw)apparatuur, te weten			
- (gas)fornuis	X		
- afzuigkap	X		
- combi-oven/combimagnetron	X		
- koelkast	X		
- vriezer		X	

LIJST VAN ZAKEN

	Blijft achter	Gaat mee	Ter overname
- vaatwasser	X		
- koffiezetapparaat		X	
Keukenaccessories, te weten			
- Schapjes keuken	X		
Woning - Sanitair/sauna			
Toilet met de volgende toebehoren			
- toilet	X		
- toiletrolhouder	X		
- toiletborstel(houder)		X	
- fontein	X		
Badkamer met de volgende toebehoren			
- ligbad	X		
- douche (cabine/scherm)	X		
- wastafel	X		
- wastafelmeubel	X		
- toiletkast	X		
- toilet	X		
- toiletrolhouder	X		
- toiletborstel(houder)		X	
- Spiegel incl verlichting	X		
Woning - Exterieur/installaties/veiligheid/ energiebesparing			
Kluis		X	
Rookmelders	X		
(Klok)thermostaat	X		
Airconditioning	X		

LIJST VAN ZAKEN

	Blijft achter	Gaat mee	Ter overname
Zonwering buiten	X		
Zonnepanelen	X		
Oplaadpunt elektrische auto		X	
Warmwatervoorziening, te weten			
- CV-installatie	X		
Tuin - Inrichting			
Tuinaanleg/bestrating	X		
Beplanting	X		
Tuin - Verlichting/installaties			
Buitenverlichting	X		
Tuin - Bebouwing			
Werkbank garage		X	
Vaste (houten) stelling en keukenblok garage	X		
Tuin - Overig			
Overige tuin, te weten			
- Kussenbox		X	
- kersenboom, rooie bes, frambozen en bramen en aardbeien	X		

Bolck Makelaardij & Taxaties is een familiebedrijf waar de liefde voor het vak makelaar en taxateur wordt gecombineerd met persoonlijke aandacht en onze betrokkenheid. Al meer dan 25 jaar zijn wij specialist in de regio; van de Liemers tot aan Arnhem en van Rijnwaarden tot aan Doetinchem. Met deze jarenlange ervaringen in het bedrijf kunnen wij alle doelgroepen, van jong tot oud, een warme begeleiding bieden in verkoop-, aankoop- en taxatieopdrachten.

Dichtbij onze opdrachtgevers blijven, realistisch zijn en onszelf blijven, dat maakt ons Gewoon Vertrouwd! Daarnaast hebben wij fijne samenwerkingen met erkende hypotheek- en assurantieadviseurs. Hierdoor kunnen onze verkoop- en aankoopopdrachten met korte lijntjes en veel persoonlijke aandacht worden geregeld.



ONZE DIENSTEN

Onze gespecialiseerde makelaars en taxateurs staan voor je klaar om je te begeleiden bij verkoop, aankoop, verhuur en taxaties van woningen. Daarnaast zijn wij ook gecertificeerd in agrarisch-en bedrijfs- onroerend goed. Wil je meer weten over de inhoud van onze dienstverleningen kijk dan op onze website www.bolckmakelaardij.nl. Wil je alvast een beeld krijgen van onze werkwijze en op de hoogte blijven van ons actueel aanbod; volg ons dan op Facebook en Instagram.



@BolckMakelaardij



@bolck_makelaardij

Je bent daarnaast altijd welkom op ons kantoor aan het Masiusplein 22 in het centrum van Zevenaar, want het persoonlijk contact maakt ons ook Gewoon Vertrouwd!

ALGEMENE VERKOOPINFORMATIE

VEELGESTELDE VRAGEN BIJ HET KOPEN EN VERKOPEN VAN EEN WONING

Tijdens het kopen of verkopen van een woning kun je tegen allerlei vragen aanlopen. Wij hebben de meest gestelde vragen met onze antwoorden voor je op een rij gezet.

WANNEER BEN IK IN ONDERHANDELING?

Je bent pas in onderhandeling met de verkopende partij als deze reageert op je bod door een tegenbod te doen of door expliciet te melden dat jullie in onderhandeling zijn. Je bent dus nog niet in onderhandeling als de verkopende makelaar zegt dat hij je bod met de verkoper zal bespreken.

MAG EEN VERKOOPMAKELAAR DOORGAAN MET BEZICHTIGINGEN ALS ER AL OVER EEN BOD ONDERHANDELD WORDT?

Ja, dat mag. Een onderhandeling hoeft namelijk niet tot een verkoop te leiden. Bovendien zal de verkoper waarschijnlijk graag willen weten of er meer belangstelling is. Ook mag er met meerdere geïnteresseerde kopers tegelijkertijd onderhandeld worden. Een NVM-makelaar moet dit wel duidelijk aan alle partijen melden. De NVM-makelaar doet geen mededelingen over de hoogte van de biedingen. Dit zou overbieden kunnen uitlokken.

WANNEER IK DE VRAAGPRIJS BIED, MOET DE VERKOPER DE WONING DAN AAN MIJ VERKOPEN?

Nee, de verkoper is niet verplicht de woning dan aan jou te verkopen. De Hoge Raad heeft bepaald dat de vraagprijs gezien moet worden als een uitnodiging tot het doen van een bod. Ook als je de vraagprijs biedt, kan de verkoper dus beslissen of hij je bod wel of niet aanvaardt, of (via zijn makelaar) een tegenbod doet.

KAN DE VERKOPER DE VRAAGPRIJS VAN EEN WONING TIJDENS DE ONDERHANDELING VERANDEREN?

Ja, de verkoper kan besluiten de vraagprijs te verhogen of te verlagen. Daarnaast heb je als potentiële koper ook het recht tijdens de onderhandelingen je bod te verlagen.

Zodra de verkopende partij een tegenbod doet, vervalt namelijk je eerdere bod.

MOET DE MAKELAAR MET MIJ ALS EERSTE IN ONDERHANDELING ALS IK DE EERSTE BEN DIE EEN AFSpraak MAAKT VOOR EEN BEZICHTIGING?

Of als ik als eerste een bod uitbreng? Nee, dit hoeft niet. De verkoper bepaalt samen met de verkopende makelaar met wie hij in onderhandeling gaat.

HOE KOMT DE KOOP TOT STAND?

De koop komt tot stand als verkoper en koper het eens zijn over de belangrijkste zaken. Denk hierbij aan de verkoopprijs, leveringsdatum, ontbindende voorwaarden en eventuele afspraken o ver roerende zaken, dan legt de verkopende NVM-makelaar de afspraken vast in de koopovereenkomst. Pas als beide partijen de koopovereenkomst hebben ondertekend, komt de koop tot stand. Een mondelinge overeenstemming tussen de particuliere verkoper en de particuliere koper is niet rechtsgeldig. Met andere woorden: er is geen koop. Er is pas sprake van een rechtsgeldige koop als de particuliere koper en verkoper de koopovereenkomst hebben getekend. (Artikel 7:2 Burgerlijk Wetboek).

WAT HOUDT DE DRIE DAGEN BEDENKIJD VOOR DE KOPER PRECIES IN?

De wettelijk vastgestelde drie dagen bedenktijd houdt in dat je als koper zonder opgaa van redenen de koop kunt ontbinden. De bedenktijd van drie dagen gaat in zodra een kopie van de getekende koopovereenkomst aan de koper ter hand is gesteld. De bedenktijd kan langer duren dan drie dagen als deze eindigt op een zaterdag, zondag of algemeen erkende feestdag.

HOE WORDT HET AANTAL VIERKANTE METERS VAN EEN WONING BEPAALD?

NVM-makelaars zijn verplicht het aantal vierkante meters van een woning te meten volgens een branche breed afgesproken meetinstructie (NEN 2580). Deze instructie beschrijft precies wat er wel of niet wordt meegerekend als gebruiksoppervlakte van een woning of appartement.

ALGEMENE VERKOOPINFORMATIE

Hierbij wordt onderscheid gemaakt naar vier ruimten:

- Woonruimte, zoals woon- en slaapkamers, wc, gang en meterkast.
- Overige inpandige ruimte, zoals aangebouwde garage en zolder met vlizotrap.
- Gebouw gebonden buitenruimte, zoals balkon en loggia.
- Externe bergruimte, zoals losstaande schuur en losstaande garage.

Bij het bepalen van de gebruiksoppervlakte wordt alleen gemeten waar de hoogte minimaal 1,5 meter is. De buitenmuren worden ook niet mee gemeten, de binnenmuren wel.

WAT HOUDT DE ONDERZOEKSPLICHT KOPER IN ALS JE EEN HUIS KOOPT?

De koper mag alleen die eigenschappen verwachten waarvan hij de aanwezigheid niet hoeft te betwijfelen. Waar hij twijfelt of moet twijfelen, dient hij de verkoper vragen te stellen of zelf onderzoek te verrichten. Soms betekent de onderzoeksplicht dat de koper een deskundige zal moeten inschakelen. Denk aan een door de koper opgedragen bouwkundig onderzoek bij de koop van een woning. Ook kunnen kopers ervoor kiezen zelf een (NVM) aankoopmakelaar in te schakelen om hun belangen te behartigen en te wijzen op alle relevante zaken. De verkoper heeft een meldingsplicht, dit houdt in dat alle bekende gebreken, zowel juridisch als bouwtechnisch, gemeld moeten worden aan een potentiële koper.

WAT BETEKENT 'KOSTEN KOPER'?

Onder 'kosten koper' vallen de kosten die de overheid koppelt aan de overdracht van de woning. Dit zijn de notariskosten voor het opmaken van de leveringsakte, de kosten voor het inschrijven daarvan in de registers (kadasterkosten) en overdrachtsbelasting (2% bij woningen).

WELKE INFORMATIE HEEFT DE MAKELAAR NODIG VAN EEN POTENTIËLE KOPER?

De overheid heeft sinds juli 2018 makelaars de rol van poortwachter gegeven. Dit heeft de nodige verantwoordelijkheden meegebracht. Op basis van

de Wwft moeten wij al onze opdrachtgevers en klanten identificeren en de identiteit verifiëren. We moeten weten met wie we zaken doen. Daarnaast moeten wij ook weten hoe je de aankoop gaat financieren. Wij zijn namelijk verplicht om de herkomst van het geld waarmee de woning gefinancierd wordt te achterhalen. Waarom? Omdat we van de wetgever moeten vaststellen dat u met uw aankoop geen geld wilt witwassen. Ten slotte voeren we ook nog een cliënten-onderzoek uit naar de betrokken aan- of verkooppartijen. Als we dit in kaart hebben gebracht voldoen wij aan onze verplichting vanuit de Wwft. Uiteraard zijn alle verstrekte gegevens van partijen alleen voor ons en de belang-hebbende partijen inzichtelijk. Bij het uitvoeren van de opdracht zullen persoonsgegevens op een behoorlijke en zorgvuldige wijze worden verwerkt, overeenkomstig de Algemene verordening gegevensbescherming (AVG) en de Wet ter voorkoming van witwassen en financieren van terrorisme (WWFT).

CLAUSULES

In de (model) koopovereenkomsten wordt in praktijk gebruik gemaakt van aanvullende en/of sluitende clausules omdat in een aantal gevallen waarbij koopovereenkomsten worden gesloten, de standaard koopovereenkomsten bepaalde zaken niet of niet voldoende regelen. Daarom zijn voor een aantal situaties nadere clausuleringen geformuleerd. De volgende clausules zijn van toepassing bij deze woning:

✘ **Asbestclausule**

✘ **Niet zelf-bewoningsclausule**

✓ **Ouderdomsclausule**

✘ **Houtboorders**

* Vinkje is wel van toepassing, kruisje is niet van toepassing.

DISCLAIMER

Deze informatie is door ons met de nodige zorgvuldigheid samengesteld. Onzerzijds wordt echter geen enkele aansprakelijkheid aanvaard voor enige onvolledigheid, onjuistheid of anderszins, dan wel de gevolgen daarvan. Alle opgegeven maten en oppervlakten zijn indicatief.



INTERESSE IN DEZE WONING?
NEEM GERUST CONTACT MET ONS OP.

Bolck Makelaardij & Taxaties B.V.
Masiusplein 22
6901 CH Zevenaar

0316 - 524128
info@bolckmakelaardij.nl
bolckmakelaardij.nl