

WOON plezier

begint bij Broeckx makelaars



Oude-Molenweg 17 De Mortel

Koopsom € 380.000,- k.k.

 [woonplezier.nl](https://www.woonplezier.nl)

0492 363 038 - gemert@woonplezier.nl


broeckx
makelaars



Algemeen

In 2026 is dit riante appartement volledig gerenoveerd en ingericht met 2 ruime slaapkamers, een riante woonkamer met open, nieuwe keuken en veel praktische inpandige bergruimte.



Kenmerken

Woonoppervlakte:	136 m ²
Inhoud:	450 m ³
Bouwjaar:	2003
Vraagprijs:	€ 380.000,- k.k.

Bijzonderheden

- ✓ Zeer ruim appartement met terras op de eerste verdieping.
- ✓ Servicekosten zijn: € 131,- p/maand
- ✓ Verkopers verlangen een waarborgsom/bankgarantie ter grootte van 10% van de koopsom.



Entree

Op de eerste verdieping, op de hoek van dit jonge wooncomplex, ligt ons appartement van 136 m². De eigen parkeerplaats ligt op het achtergelegen terrein.

De gezamenlijke entree brengt je naar de lift- en trapopgang. Ook zijn hier de brievenbussen.





Hal

In 2026 is de indeling van dit appartement volledig omgezet naar een courante en speelse indeling. Ruime hal met toiletruimte, voorzien van wandcloset en fontein. Technische ruimte met Nefit CV-ketel, aansluitingen voor het witgoed en de WTW. Er is een praktische voorraadkast met volop provisieruimte.





Slaapkamer 1

Ruime slaapkamer aan voorzijde met openslaande deuren naar het balkon en ensuite badkamer met wandcloset, inloopdouche en wastafel.



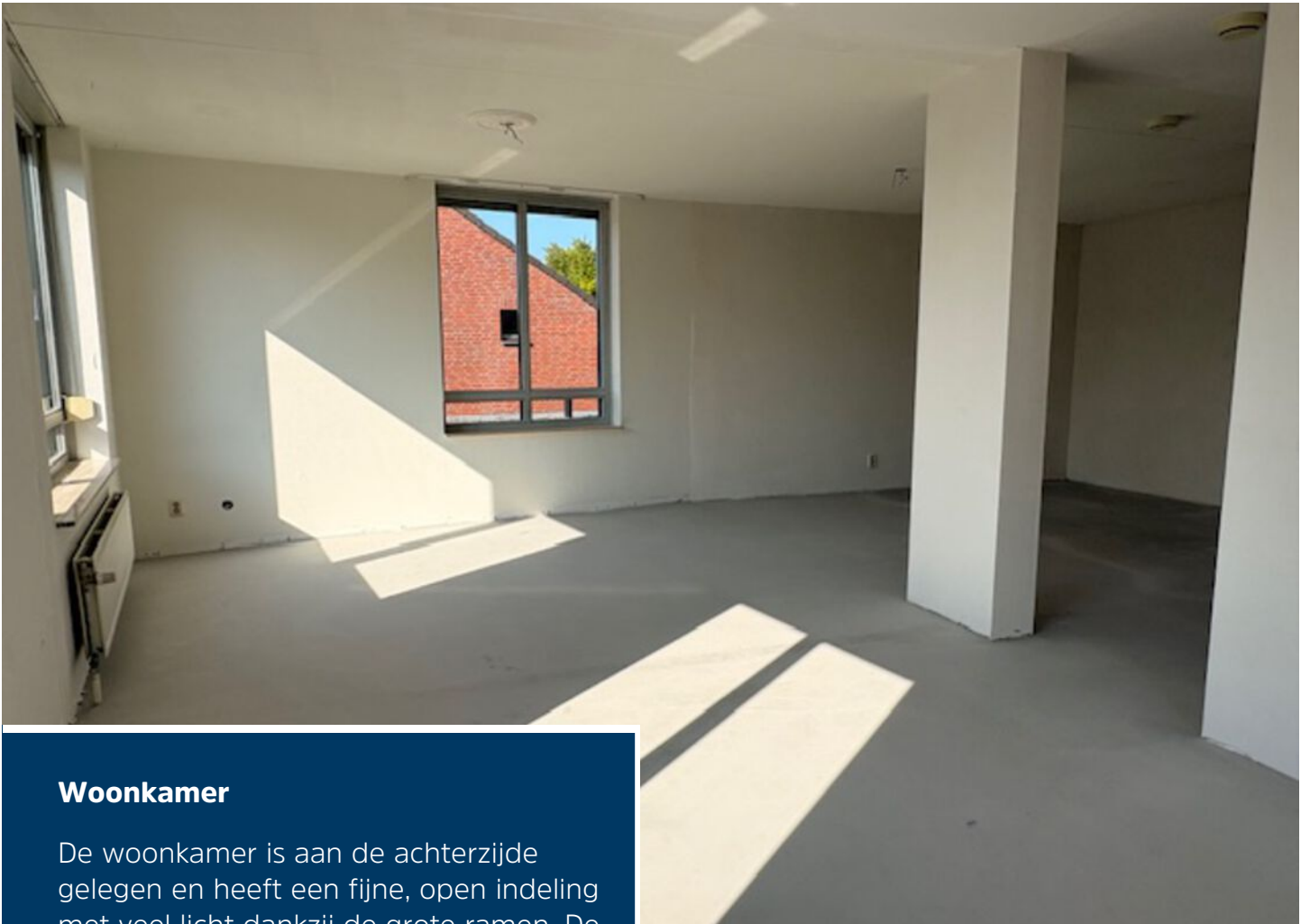




Slaapkamer 2

Slaapkamer 2 ligt eveneens aan de voorzijde en krijgt volop daglicht dankzij de grote raampartij met tuindeuren. De kamer heeft mooie afmetingen.





Woonkamer

De woonkamer is aan de achterzijde gelegen en heeft een fijne, open indeling met veel licht dankzij de grote ramen. De kamer heeft een grote, voorraadruimte, waar ook een vriezer kan staan.





Keuken

De keuken staat in open verbinding met de kamer en heeft een vernieuwde wandopstelling met oven, inductie kookplaat, afzuigkap en vaatwasser. Tevens is er een koelkast aanwezig.





Berging en parkeerplaats

Vanuit de St.-Luciastraat bereik je het achterterrein van dit jonge wooncomplex. Hier bevinden zich de eigen bergingen en de parkeerplaatsen, waarvan er 1 bij dit appartement hoort.



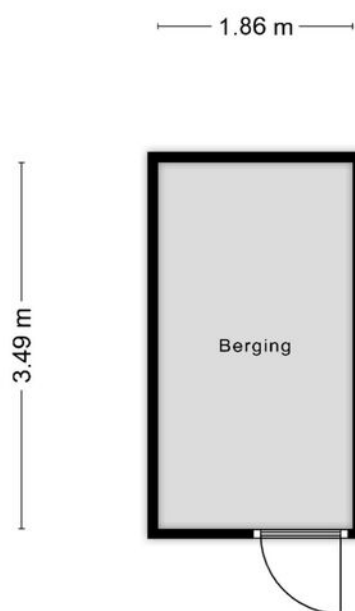


Begane grond

Deze plattegronden zijn opgemaakt voor indicatieve doeleinden. Hieraan kunnen geen rechten worden ontleend.

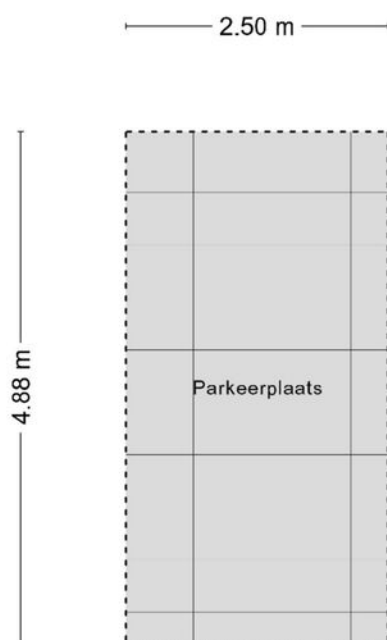


Berging



**Deze plattegronden zijn opgemaakt voor indicatieve doeleinden.
Hieraan kunnen geen rechten worden ontleend.**

Parkeerplaats








**Deze plattegronden zijn opgemaakt voor indicatieve doeleinden.
Hieraan kunnen geen rechten worden ontleend.**

Kadastrale kaart

Kadastrale kaart

Uw referentie: NWC



12345	Deze kaart is noordgericht	Schaal 1: 500	
25	Perceelnummer	Kadastrale gemeente Gemert	
	Huisnummer	Sectie F	
	Vastgestelde kadastrale grens	Perceel 1606	
	Voorlopige kadastrale grens		
	Administratieve kadastrale grens		
	Bebouwing		

Voor een eensluitend uittreksel, geleverd op 9 januari 2025
De bewaarder van het kadaster en de openbare registers

Aan dit uittreksel kunnen geen betrouwbare maten worden ontleend.
De Dienst voor het kadaster en de openbare registers behoudt zich de intellectuele
eigendomsrechten voor, waaronder het auteursrecht en het databankenrecht.

Heeft u interesse?



Laat het weten aan:

Bart Verbakel

Register Makelaar/Taxateur

06 212 24 716

bart@woonplezier.nl



Elisabethplaats 4
5421 LC Gemert
T. 0492-363038
gemert@woonplezier.nl



woonplezier.nl

Vind ons ook op:



funda

Ons kantoor besteedt de uiterste zorg aan de betrouwbaarheid en actualiteit van de gegevens in de door ons samengestelde verkoopbrochure. Onjuistheden en onvolledigheden kunnen echter voorkomen. Aan de door ons gepresenteerde gegevens waaronder de teksten en plattegronden kunnen geen rechten worden ontleend. Twijfelt u aan de juistheden van de gegevens, vraag dan hoe deze zijn verkregen of kom nog een keer kijken. Probeer te allen tijde alle voor u relevante informatie vooraf te verkrijgen.