

# TE KOOP



## Mesdagstraat 4, Bleiswijk

Vraagprijs € 445.000 k.k.

DB Makelaars  
Dorpsstraat 79  
2661 CE Bergschenhoek

010-7850833  
[www.dbmakelaars.nl](http://www.dbmakelaars.nl)  
[info@dbmakelaars.nl](mailto:info@dbmakelaars.nl)

  
DB MAKELAARS  
AANKOOP • VERKOOP • TAXATIES



***“Kom binnenkijken!”***



## Kenmerken

Woonoppervlakte

**116 m<sup>2</sup>**

Perceeloppervlakte

**168 m<sup>2</sup>**

Inhoud

**464 m<sup>3</sup>**

Energie label

**C**

## Omschrijving

Op korte afstand van recreatiegebied 'De Rottemeren' ligt deze ruime drive-in woning met drie woonlagen, een inpandige garage, parkeergelegenheid op eigen terrein, een balkon en een zonnige achtertuin op het westen.

In de directe omgeving bevinden zich diverse scholen, kinderdagverblijven en sportfaciliteiten. Het centrum van Bleiswijk, met een gevarieerd aanbod aan winkels, supermarkten en speciaalzaken, ligt op loopafstand. Dankzij de centrale ligging ben je binnen enkele autominuten op de N209 richting Rotterdam, Station Lansingerland en de A12 richting Den Haag en Utrecht.

Kortom, een heerlijk huis op een fijne locatie met alle voorzieningen binnen handbereik!

Indeling

Voortuin:

Ruime oprit met parkeergelegenheid voor één auto en toegang tot de inpandige garage, voorzien van een elektrische roldeur. De garage biedt naast parkeerruimte ook volop mogelijkheden voor het opbergen van fietsen, gereedschap en andere spullen.

Begane grond:

Entree, hal met meterkast, berging met opstelplaats van de cv-ketel, trapopgang naar de eerste verdieping en toegang tot de garage en de keuken.

De keuken op de begane grond is voorzien van een spoelbak met mengkraan en beschikt over voldoende kastruimte. Tevens bevinden zich hier de aansluitingen voor de wasmachine en droger.

Vanuit de keuken heb je toegang tot de nette, zonnige achtertuin, gelegen op het westen. De tuin beschikt over een overkapping, een elektrisch zonnescherm en een praktische berging.

1e verdieping:

Overloop met separaat toilet, trapopgang naar de tweede verdieping en





De ruime en lichte woonkamer is gelegen aan de achterzijde en voorzien van een sfeervolle open haard. Vanuit de woonkamer heb je toegang tot het balkon, dat is uitgerust met een zonnescherm.

De keuken bevindt zich aan de voorzijde en is voorzien van diverse inbouwapparatuur, waaronder een vaatwasser, keramische kookplaat, combi-oven en een koel-/vriescombinatie.

2e verdieping:

Overloop met toegang tot drie slaapkamers, een berging en de badkamer.

Aan de achterzijde bevinden zich twee ruime slaapkamers, beide voorzien van kunststof kozijnen.

De royale hoofdslaapkamer ligt aan de voorzijde en is eveneens uitgerust met kunststof kozijnen.

De badkamer is ingericht met een douche, dubbele wastafel en een toilet.

Bijzonderheden:

- Ruime drive-in woning met woonkeuken, 3 slaapkamers en een badkamer
- Woonoppervlakte ca. 116 m<sup>2</sup>
- Inpandige garage
- Voorzien van 10 zonnepanelen
- Gelegen in een kindvriendelijke buurt, op korte afstand van het centrum van Bleiswijk
- Oplevering in overleg, conform Lijst van Zaken.

In de koopovereenkomst worden de volgende extra clausules opgenomen:

- Bij deze woning (ouder dan 30 jaar) is de ouderdomsclausule van toepassing.
- Bij deze woning (gebouwd voor 1993) is de asbestclausule van toepassing.

Wij nodigen je van harte uit om deze fijne woning met eigen ogen te bewonderen.

De teksten en impressies zijn bedoeld om een goede indruk te geven van het object. Aan de inhoud ervan is de grootst mogelijke zorg besteed. Desondanks is alle informatie nadrukkelijk onder voorbehoud. Hieraan kunnen geen rechten worden ontleend. Wij zijn de makelaar van de verkoper. Wij adviseren je om jouw eigen makelaar mee te nemen voor het behartigen van jouw belangen bij de aankoop van jouw toekomstige huis!

Koopovereenkomst pas rechtsgeldig na ondertekening:

Een mondelinge overeenstemming tussen de particuliere verkoper en de particuliere koper is niet rechtsgeldig. Met andere woorden: er is geen koop. Er is pas sprake van een rechtsgeldige koop als de particuliere verkoper en de particuliere koper de koopovereenkomst hebben ondertekend. Dit vloeit voort uit artikel 7:2 Burgerlijk Wetboek. Een bevestiging van de mondelinge overeenstemming per e-mail of een toegestuurd concept van de koopovereenkomst wordt overigens niet gezien als een 'ondertekende koopovereenkomst'.

Toelichtingsclausule Meetinstructie:

De woning is conform de Branchebrede Meetinstructie (BBMI) opgemeten. De Meetinstructie is bedoeld om een meer eenduidige manier van meten toe te passen voor het geven van een indicatie van de gebruiksoppervlakte. De Meetinstructie sluit verschillen in meetuitkomsten niet volledig uit, door bijvoorbeeld interpretatieverschillen, afrondingen of beperkingen bij het uitvoeren van de meting.

















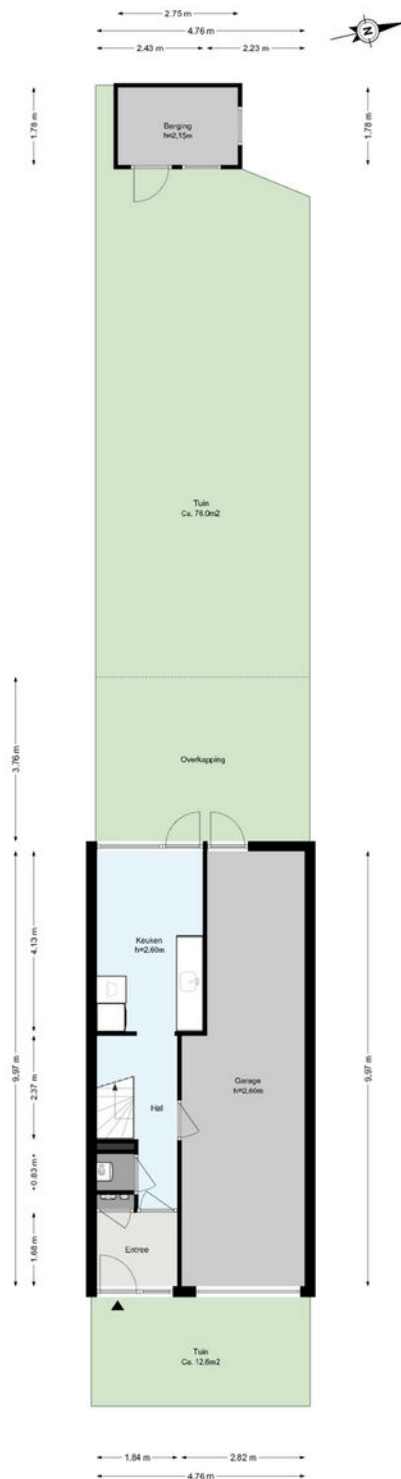






# Perceel

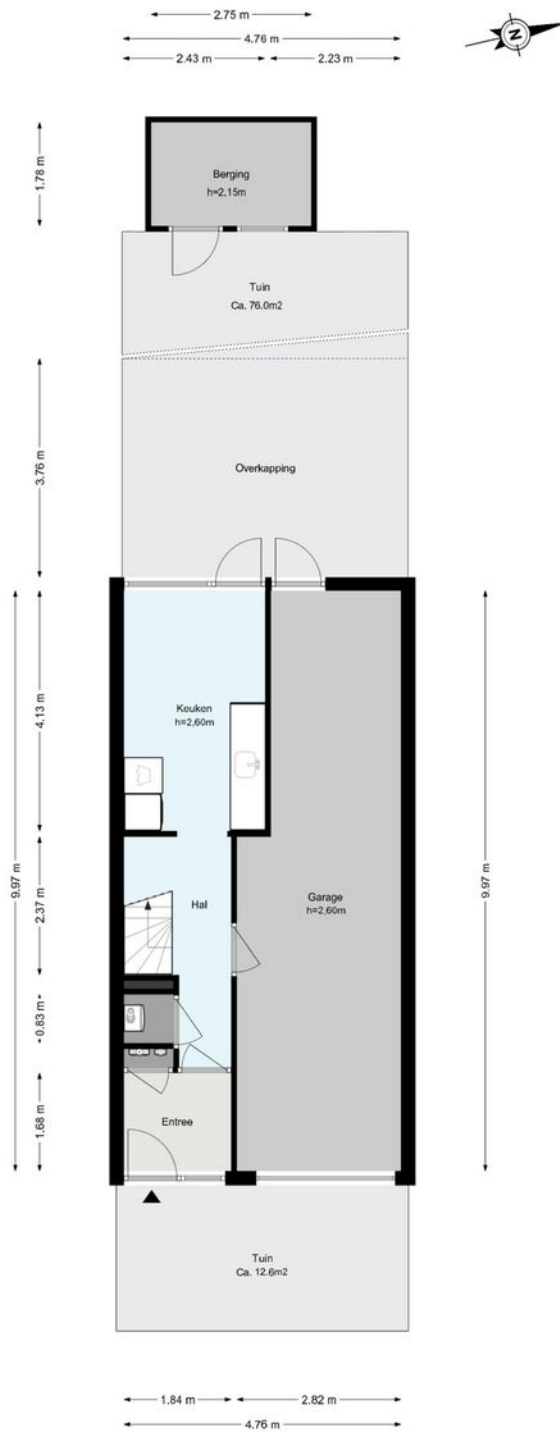
## Mesdagstraat 4 - Bleiswijk Perceeltekening



De plattegronden zijn geproduceerd voor promotionele doeleinden en ter indicatie.  
Aan de plattegronden kunnen geen rechten worden ontleend.  
© www.woningmedia.nl

# Begane grond

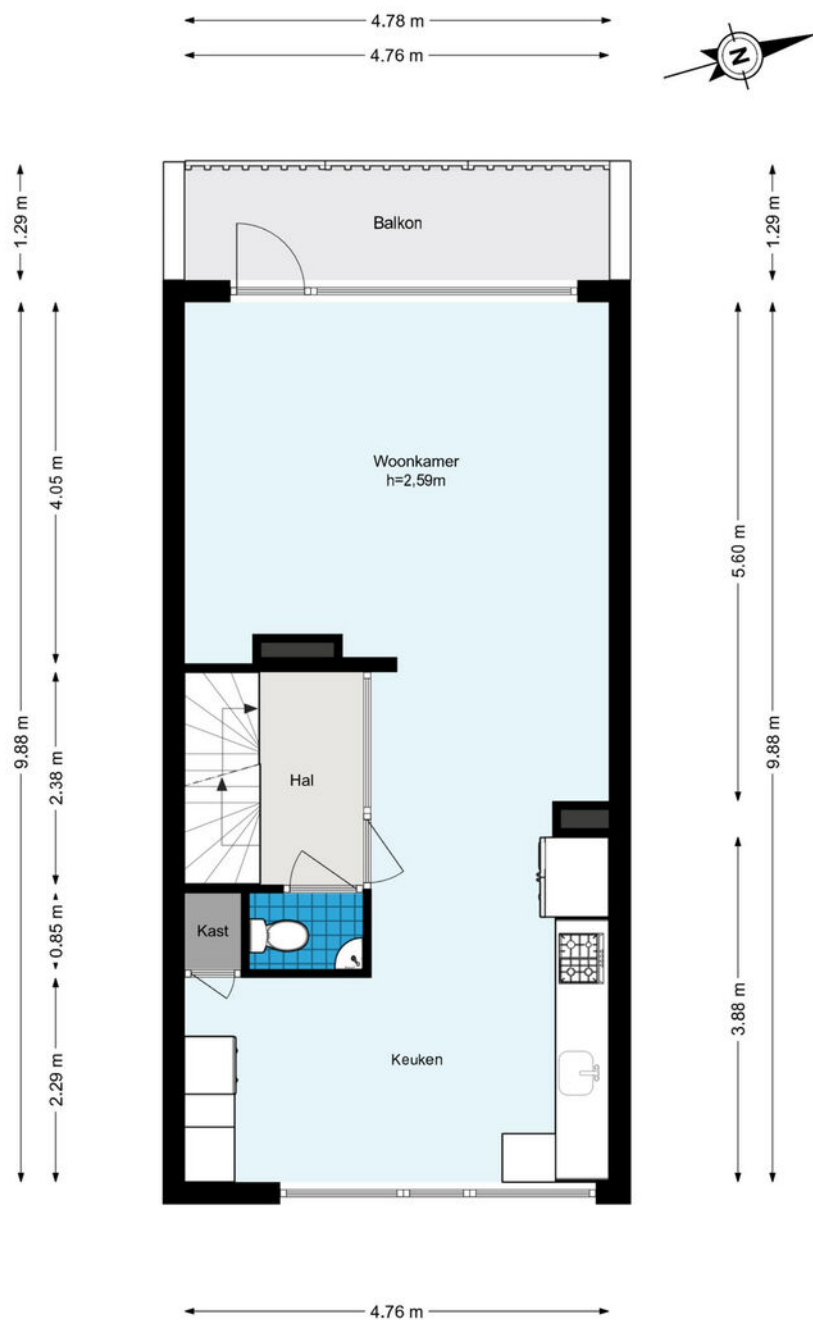
## Mesdagstraat 4 - Bleiswijk Begane grond



De plattegronden zijn geproduceerd voor promotionele doeleinden en ter indicatie.  
Aan de plattegronden kunnen geen rechten worden ontleend.  
© www.woningmedia.nl

# 1e verdieping

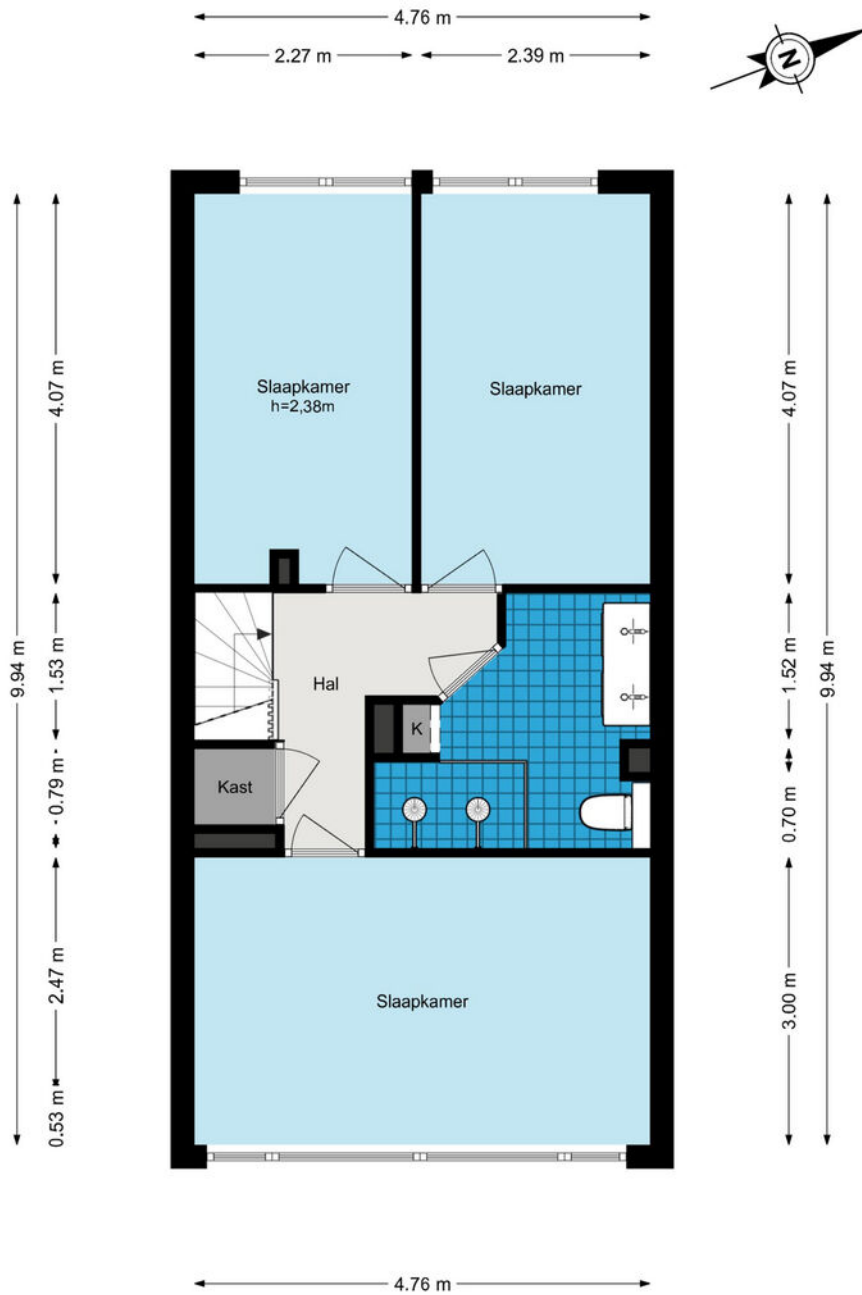
## Mesdagstraat 4 - Bleiswijk Eerste verdieping



De plattegronden zijn geproduceerd voor promotionele doeleinden en ter indicatie.  
Aan de plattegronden kunnen geen rechten worden ontleend.  
© www.woningmedia.nl

# 2e verdieping

## Mesdagstraat 4 - Bleiswijk Tweede verdieping



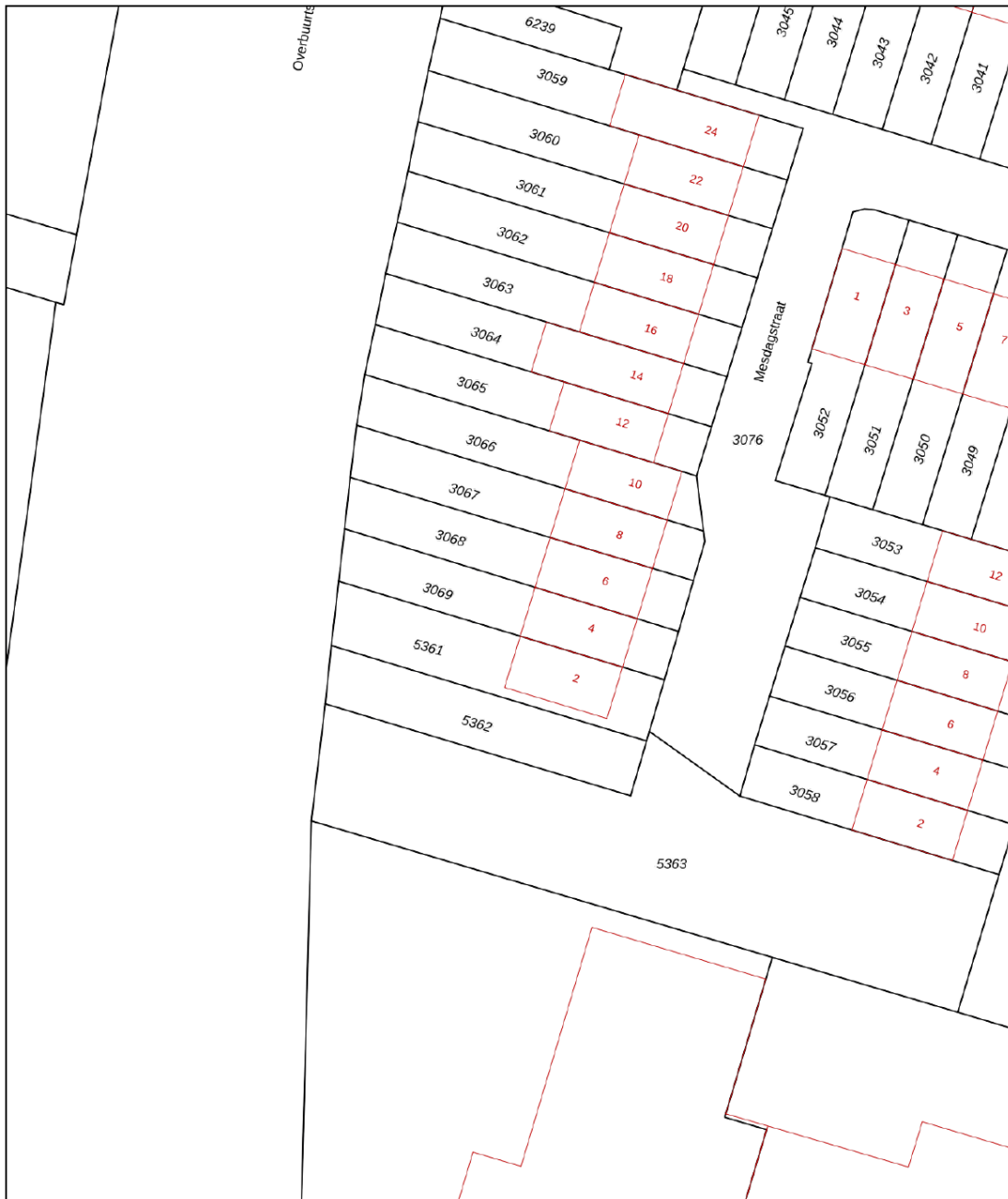
De plattegronden zijn geproduceerd voor promotionele doeleinden en ter indicatie.  
Aan de plattegronden kunnen geen rechten worden ontleend.  
© www.woningmedia.nl


# Kadaster

Ontdek het perceel...  
van Mesdagstraat 4

Kadastrale kaart

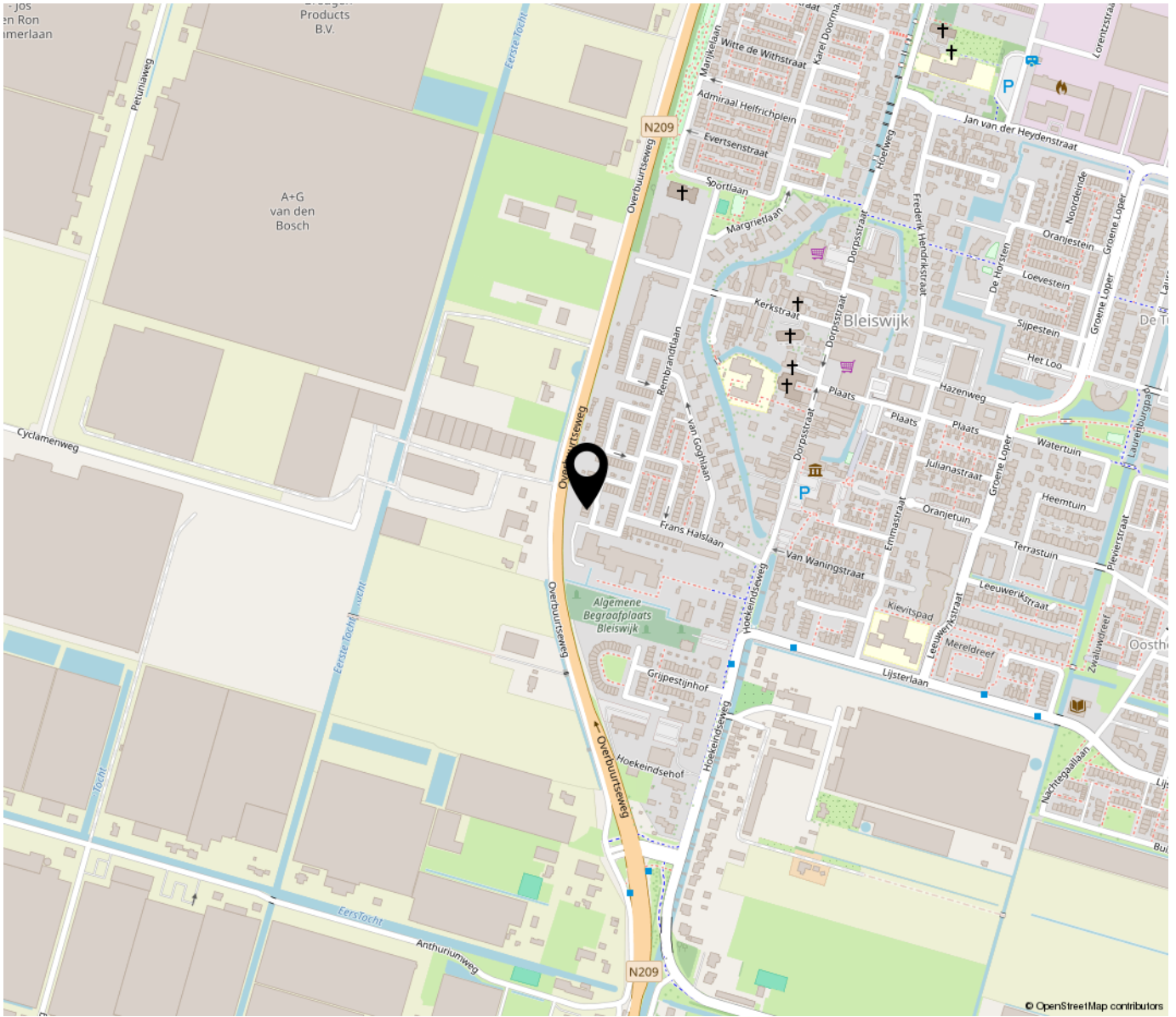
Uw referentie: ---



12345	Deze kaart is noordgericht	Schaal 1: 500	
25	Perceelnummer	Kadastrale gemeente Bleiswijk	
	Huisnummer	Sectie C	
	Vastgestelde kadastrale grens	Perceel 3069	
	Voorlopige kadastrale grens		
	Administratieve kadastrale grens		
	Bebouwing		

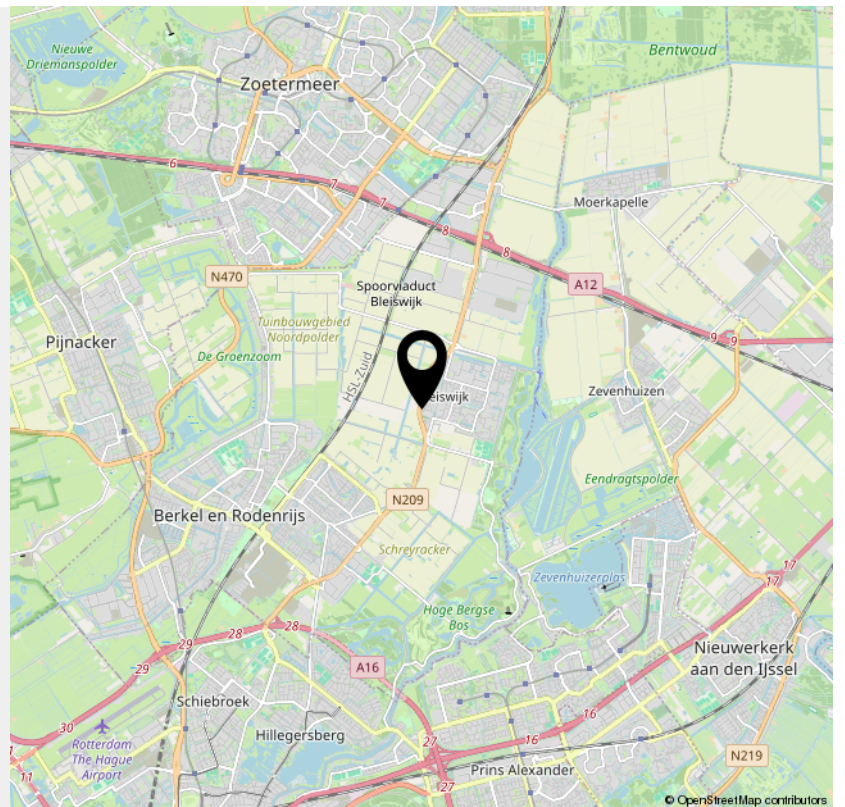
Voor een eensluidend uittreksel, geleverd op 16 maart 2026  
De bewaarder van het kadaster en de openbare registers

Aan dit uittreksel kunnen geen betrouwbare maten worden ontleend.  
De Dienst voor het kadaster en de openbare registers behoudt zich de intellectuele eigendomsrechten voor, waaronder het auteursrecht en het databankenrecht.



**“Woon jij  
binnenkort op  
deze locatie?”**

---



**Bekijk deze  
woning online!**

**mesdagstraat4.nl**



Mesdagstraat 4, Bleiswijk



*Scan deze code en  
bekijk de woning  
op je mobiel!*



# INTERESSE

in deze woning?



**Neem gerust contact met ons op!**

We helpen je graag verder.

DB Makelaars  
Dorpsstraat 79  
2661 CE Bergschenhoek

010-7850833  
[www.dbmakelaars.nl](http://www.dbmakelaars.nl)  
[info@dbmakelaars.nl](mailto:info@dbmakelaars.nl)

  
DB MAKELAARS  
AANKOOP • VERKOOP • TAXATIES