

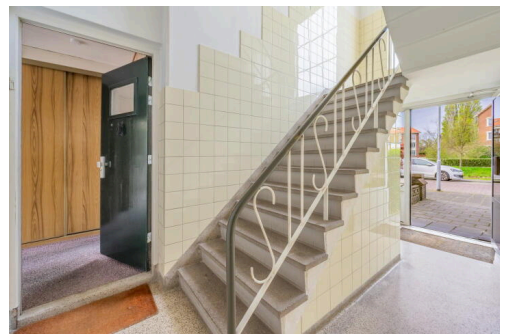
Voorburg

Alberdingk Thijmkade 6 | Vraagprijs €400.000 k.k.

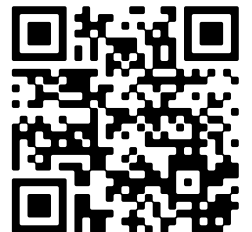


BESCHIKBAAR

WWW.ALBERDINGKTHIJMKADE6.NL



Type object: Appartement
Bouwjaar: 1952
Woonoppervlakte: 73 m²
Inhoud: 269 m³
Aantal kamers: 3
Website: www.alberdingkthijmkade6.nl



Omschrijving

Alberdingk Thijmkade 6, 2274 XV Voorburg

Op mooie locatie gelegen 3 kamer appartement met ruime tuin en fietsenberging, dat zowel de mogelijkheid biedt van comfort als gemak in een rustige, groene omgeving.

Het appartement is bijzonder licht en moet volledig gemoderniseerd worden, gelegen op de begane grond met ruime tuin en 2 slaapkamers en een eigen berging op de begane grond. Dit appartement ligt aan een rustige woonstraat met ruime parkeergelegenheid voor bewoners en bezoek. Maar het allermooiste is het vrije uitzicht over groen en een waterpartij. Op steenworp afstand ligt het winkelcentrum 'De Julianabaan', met een grote diversiteit aan winkels en gezelligheid. Ook het oude centrum van Voorburg met de gezellige Herenstraat ligt hier niet ver vandaan. Het vernieuwde winkelcentrum "The Mall of the Netherlands" en het centrum van Den Haag zijn ook snel en goed bereikbaar. Scheveningen en Delft liggen tevens binnen fietsbereik.

De woning is zeer gunstig gelegen t.o.v. diverse uitvalswegen (Prins Clausplein, A12 en A4) en openbaar vervoer (Station Den Haag Laan van NOI en Station Voorburg, alsmede diverse bus-, tram- en Randstad railverbindingen nabij) en diverse groenvoorzieningen. Kortom; ideale ligging met voor ieder wat wils!

Indeling: Dit appartement is bereikbaar via een privé afgesloten entree en een gesloten portiek naar de voordeur. De ruime hal biedt veel mogelijkheden waar tevens het toilet is gesitueerd. De lichte woon- en eetkamer aan de voorzijde heeft grote ramen met vrij uitzicht op het groen. Aan de achterzijde ligt de royale hoofdslaapkamer met ingebouwde kast en tuindeuren naar de zonnige tuin op het zuidoosten, voorzien van twee opbergkasten. De centraal gelegen badkamer, toegankelijk vanuit de hal en slaapkamer, heeft een douche en wastafel. De rechte keuken is uitgerust met een oven, gaskookplaat, afzuigkap, vaatwasser en koelvrieskast, met de cv-installatie en een deur naar de tuin. De tweede slaapkamer, nu als werkkamer in gebruik, biedt ook toegang tot de tuin. Achter het complex bevindt zich een afgesloten (fiets)berging.

Dit appartement combineert comfort, karakter en een gastvrije sfeer – een heerlijke plek om thuis te noemen!

Het weten waard:

- Bouwjaar appartementencomplex 1952;
- Appartement gelegen op eigen grond;
- Woonoppervlakte ca. 73m²;
- Actieve VVE; bijdrage € 230,- per maand (incl. waterverbruik en opstalverzekering);
- Meerjarenonderhouds plan aanwezig;
- Energielabel D;
- Volledig voorzien van dubbel glas met houten ramen en kozijnen;
- Ruim zonnige tuin op het zuidoosten over de volledige breedte van het appartement;
- Eigen (fietsen-)berging achter het complex, middels stalen poort afgesloten van de straat;
- Ruime (gratis) parkeergelegenheid voor de deur;
- Warm water en verwarming middels eigen CV-installatie;
- Oplevering in overleg.

Deze informatie is door ons met de nodige zorgvuldigheid samengesteld. Onzerzijds wordt echter geen enkele aansprakelijkheid aanvaard voor enige onvolledigheid, onjuistheid of anderszins, dan wel de gevolgen daarvan. Alle

opgegeven maten en oppervlakten zijn indicatief. Alle verstrekte informatie moet beschouwd worden als een uitnodiging tot het doen van een aanbod of om in onderhandeling te treden.

Kenmerken

Vraagprijs:	€400.000 k.k.
Aanvaarding:	in overleg
Bijdrage vve:	€240,=
Inrichting:	Leeg

Bouw

Object type:	Appartement
Soort bouw:	Bestaande bouw
Bouwjaar:	1952
Soort dak:	Platdak

Oppervlakte en inhoud

Woonoppervlakte:	73
Inhoud:	269
Overige inpandige ruimte:	2
Externe bergruimte:	6

Indeling

Aantal kamers:	3
Aantal badkamers:	1
Badkamervoorzieningen:	Douche, wastafel
Aantal woonlagen:	1

Energie

Energie label:	C
Verwarming:	CV ketel
Cv ketel:	CV ketel

Buitenruimte

Ligging:	zuid westen
Tuin:	Voor en achtertuin

Bergruimte

Schuur berging:	Berging
-----------------	---------

Voorzieningen schuur:	electra
-----------------------	---------

Soort parkeergelegenheid:	Openbare weg
---------------------------	--------------

VvE Checklist

Inschrijving kvk:	ja
-------------------	----

Jaarlijkse vergadering:	ja
-------------------------	----

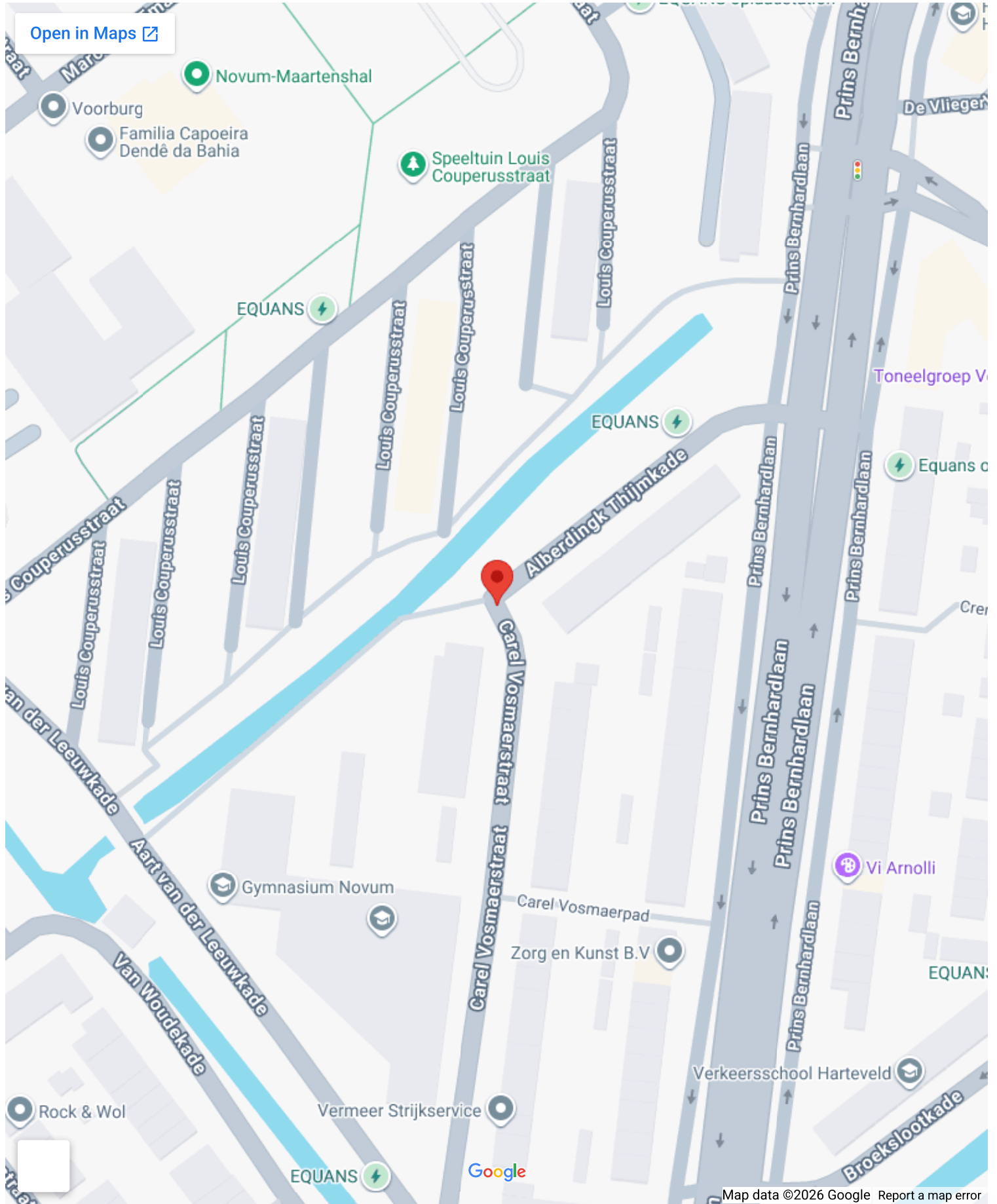
Periodieke bijdrage:	ja
----------------------	----

Reservefonds aanwezig:	ja
------------------------	----

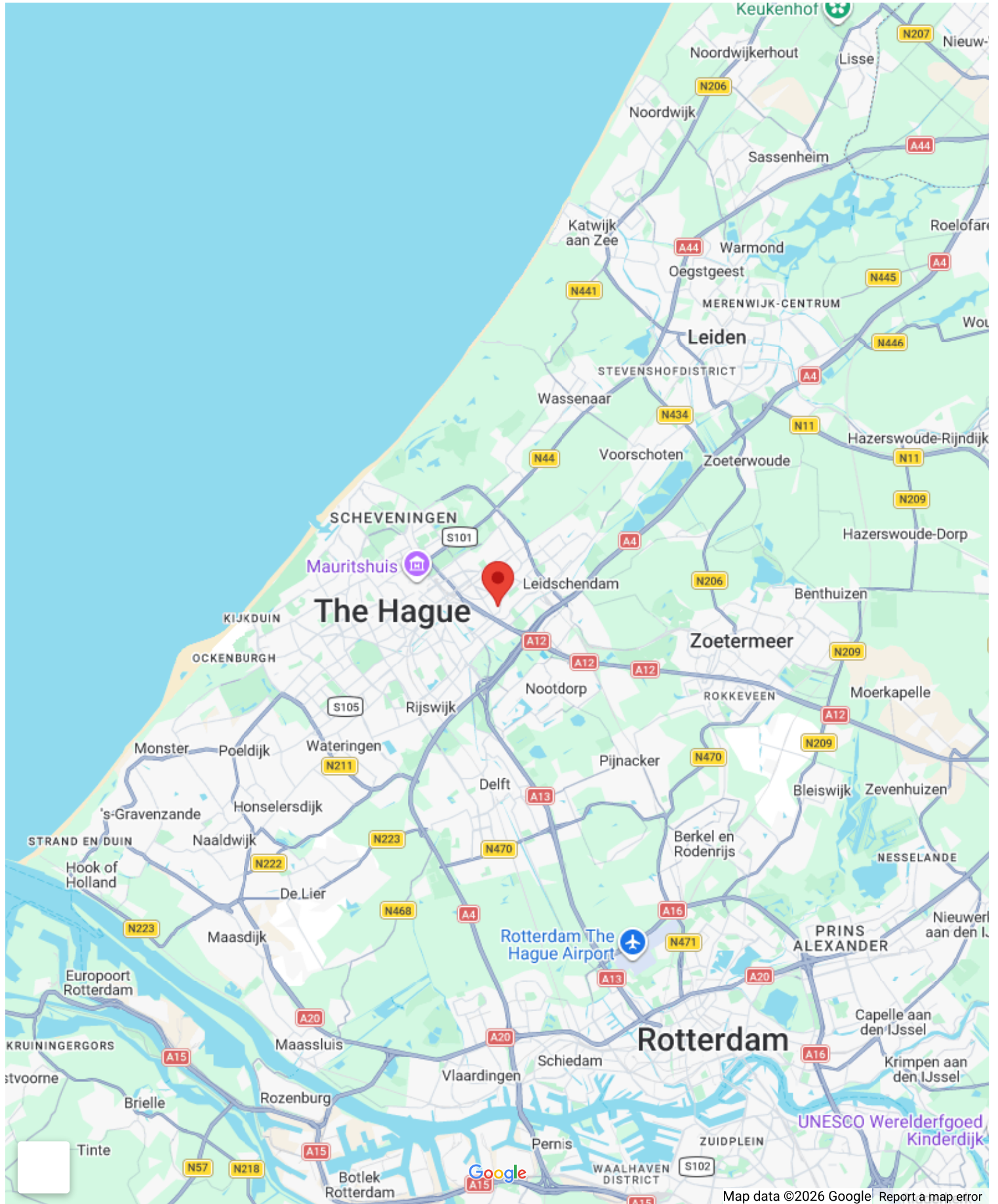
Onderhoudsplan:	ja
-----------------	----

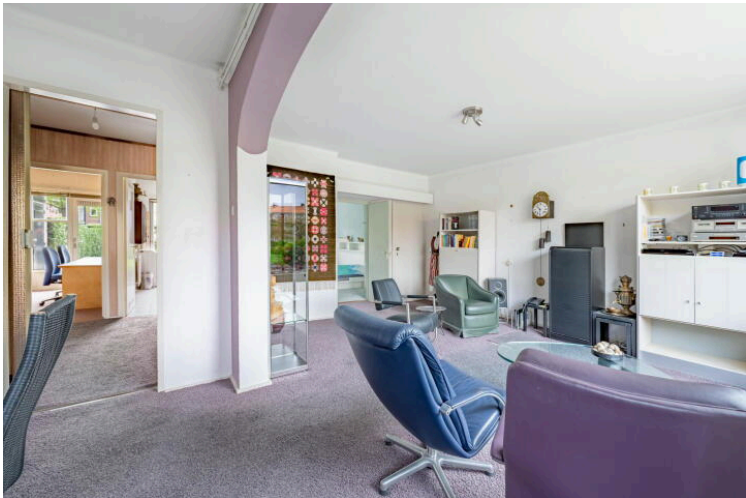
Opstalverzekering:	ja
--------------------	----

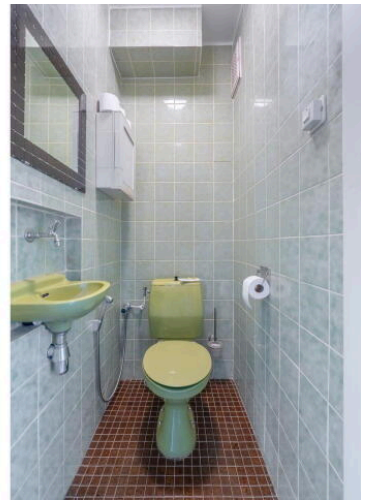
Op de kaart

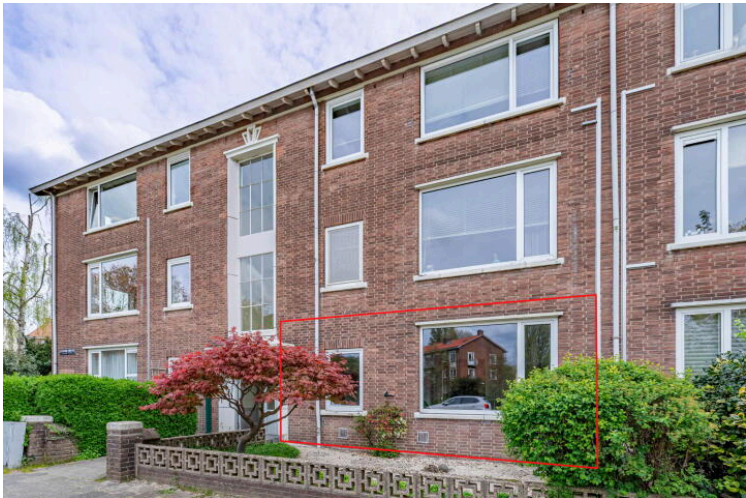


Op de kaart











Alberdingk Thijmkade 6

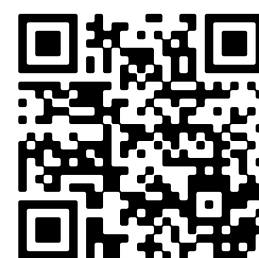
www.alberdingkthijmkade6.nl



SMASH Makelaars

Rietvoornvijver 12
2492 MP, Den Haag

www.smashmakelaars.nl
070 - 4445 551



Scan Mij!