

# TE KOOP



## Oasedreef 3, Utrecht

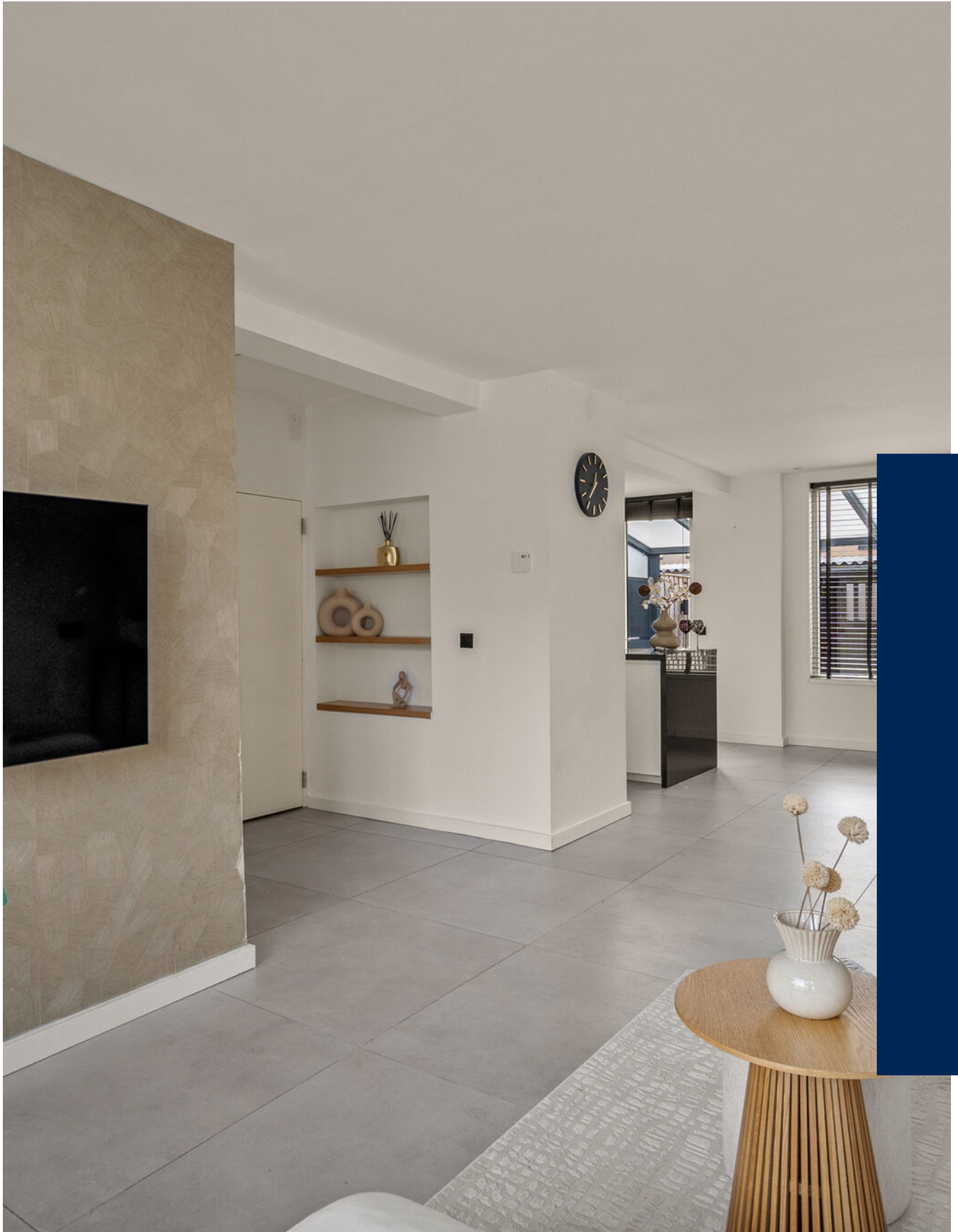
Vraagprijs € 525.000 k.k.

Grift en Gracht Makelaars &  
Taxateurs

030-8999212  
<https://www.griftengracht.nl/>  
[info@griftengracht.nl](mailto:info@griftengracht.nl)



**Grift en Gracht**  
MAKELAARS & TAXATEURS



***“Kom binnenkijken!”***



## > Kenmerken

Woonoppervlakte  
**126 m<sup>2</sup>**

Perceeloppervlakte  
**157 m<sup>2</sup>**

Aantal slaapkamers  
**4**

Energie label  
**B**

## > Omschrijving

NVM Open Huizen Dag

Op zaterdag 28 maart tussen 11:00 en 15:00 uur ben je van harte welkom om deze prachtige, instapklare woning te komen bekijken. Loop gerust binnen en ervaar het zelf. Zien we je dan?

Ben jij op zoek naar een hoogwaardige en luxe instapklare woning? Dan hoef je niet verder te zoeken.

Oasedreef 3 ligt in een doodlopende straat, wat zorgt voor rust en weinig verkeer voor de deur. De woning beschikt over maar liefst 126 m<sup>2</sup> woonoppervlakte en is in 2021 volledig gerenoveerd. En met volledig bedoelen we ook écht volledig: aan alles is gedacht. Op de begane grond is vloerverwarming aangelegd, er is een nieuwe keuken met kookeiland geplaatst en het toilet is vernieuwd. Ook de badkamer is compleet vernieuwd en luxe uitgevoerd. Daarnaast is de gehele woning voorzien van airconditioning, nieuwe vloeren, strak stucwerk, vernieuwd leidingwerk en nieuwe kozijnen met HR++ glas. Kortom: een hoogwaardige, luxe en volledig instapklare woning.

BIJZONDERHEDEN:

- Bouwjaar 1968 | gerenoveerd in 2021
- 126 m<sup>2</sup> | 4 volwaardige slaapkamers
- Energie label B
- Luxe, ruime woonkeuken met kookeiland
- Hoogwaardige badkamer met whirlpool, inloopdouche, dubbel wastafelmeubel en tweede toilet
- Airconditioning in de gehele woning
- Ruime achtertuin van circa 68 m<sup>2</sup>, gelegen op het zuidwesten
- Overkapping met verlichting en een ruime berging (10m<sup>2</sup>)
- Verwarming via je eigen cv-ketel
- Gelegen in een doodlopende en rustige straat
- Erfpacht is eeuwigdurend afgekocht (av1989)

WONEN:

Je stapt de woning binnen in een ruime hal met voldoende plek voor de garderobe en ruimte om bijvoorbeeld een kinderwagen neer te zetten. Direct links bevindt zich het toilet. Aan de rechterzijde betreed je de royale





leefruimte. De woonkamer ligt aan de voorzijde en biedt alle ruimte voor een comfortabele en gezellige zithoek.

Aan de achterzijde vind je de woonkeuken met ruimte voor een eettafel. Jouw 6-persoons eettafel plaats je hier met gemak. De luxe, hoogwaardige keuken met kookeiland is voorzien van alle inbouwapparatuur die je nodig hebt om een heerlijk diner te bereiden voor gezin, vrienden of familie. Het kookeiland biedt bovendien ruimte om aan te schuiven tijdens het koken of om samen te genieten van een kop koffie in de ochtend.

#### SLAPEN EN BADEN:

Op de eerste verdieping geeft de overloop toegang tot drie slaapkamers: een kleinere slaapkamer aan de voorzijde, een ruime slaapkamer eveneens aan de voorzijde en aan de achterzijde de master bedroom, een ruime en comfortabele kamer die deze titel volledig verdient.

De badkamer is, net als de rest van de woning, vernieuwd en hoogwaardig afgewerkt. Je vindt hier een inloopdouche, whirlpool, dubbel wastafelmeubel, verwarmde spiegel, toilet en designradiator. Meer wensen in een badkamer is bijna niet mogelijk.

#### BUITEN:

Aan de voorzijde beschik je over een eigen voortuin, ideaal voor het stallen van fietsen. De achtertuin is zonder twijfel één van de fijnste plekken van deze woning. Met 69 m<sup>2</sup> aan buitenruimte, een luxe overkapping met verlichting, een ruime berging van 10 m<sup>2</sup> en een extra overkapping voor bijvoorbeeld de BBQ, kun je hier optimaal genieten van het buitenleven. De tuin ligt bovendien op het zuidwesten, perfect voor zonliefhebbers.

#### OMGEVING:

Oasedreef ligt in de groene en kindvriendelijke wijk Overvecht, een wijk die bekend staat om zijn uitstekende voorzieningen zoals scholen, sportfaciliteiten en winkels. Op loop- en fietsafstand vind je Winkelcentrum Overvecht en diverse parken om heerlijk te wandelen of te sporten. Het openbaar vervoer is uitstekend: station Utrecht Overvecht bereik je binnen enkele minuten en diverse buslijnen brengen je snel naar het centrum van Utrecht. Ook de uitvalswegen A2 en A27 zijn dichtbij, waardoor je snel de stad uit bent.

Voor kinderen zijn er tal van voorzieningen: een ruim aanbod aan scholen en kinderopvang, veel speelplekken in de wijk en op loopafstand Stadsboerderij Gagelsteede, waar kinderen zich gegarandeerd zullen vermaken.











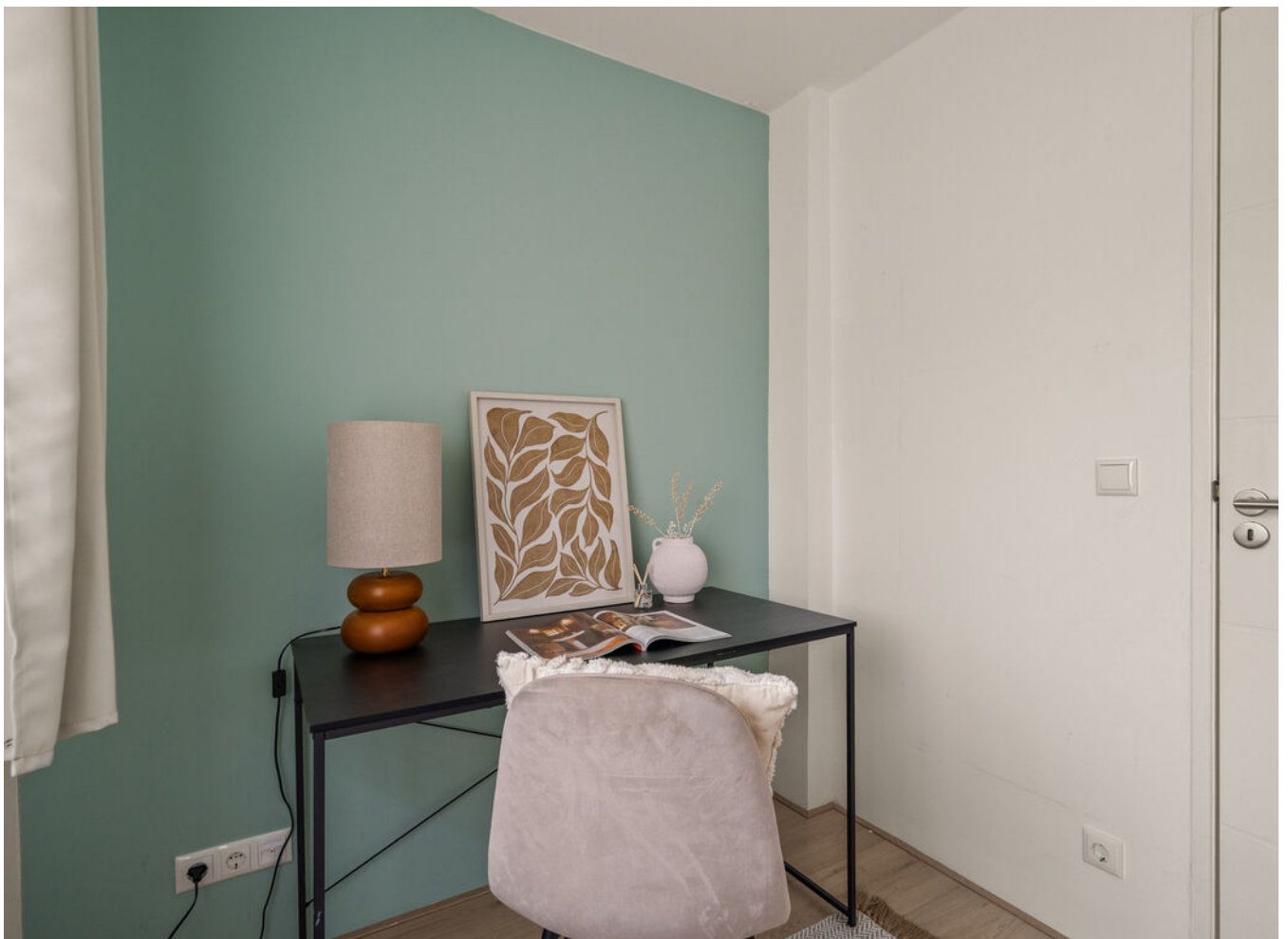


























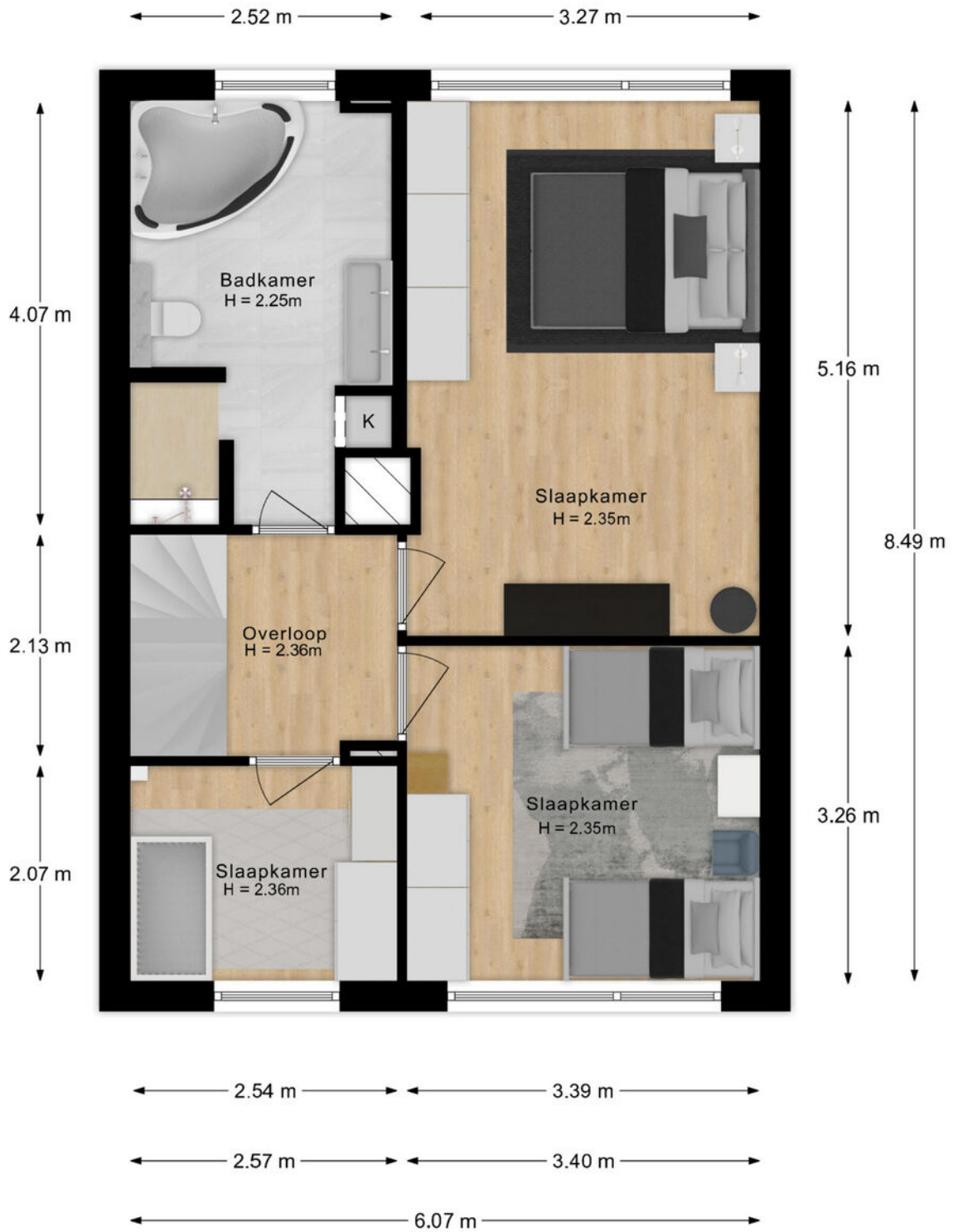


# > Begane grond



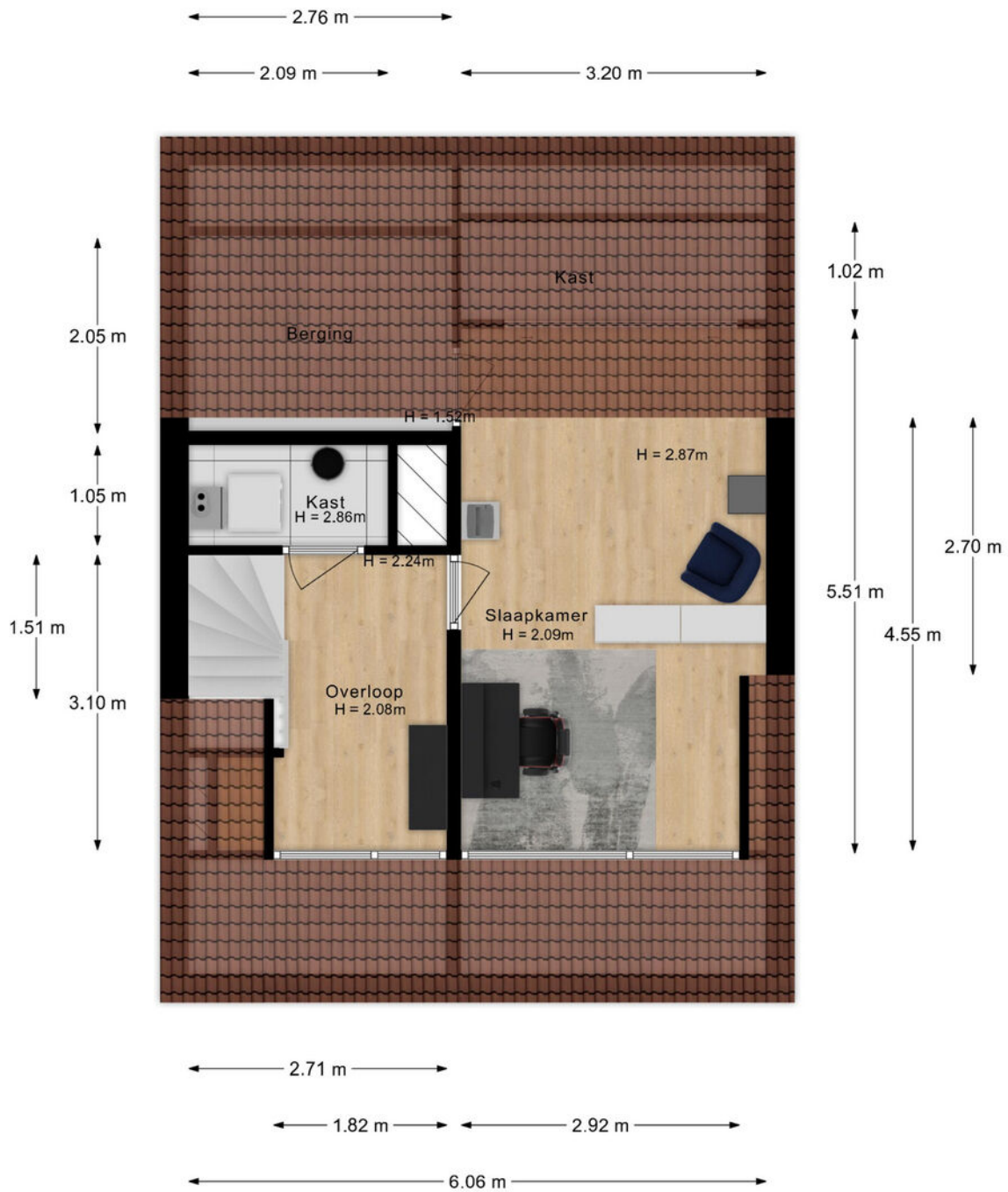
De plattegronden zijn opgesteld voor promotionele doeleinden en ter indicatie.  
Aan de plattegronden kunnen geen rechten worden ontleend.

## > 1e verdieping



De plattegronden zijn opgesteld voor promotionele doeleinden en ter indicatie.  
Aan de plattegronden kunnen geen rechten worden ontleend.

## > 2e verdieping



De plattegronden zijn opgesteld voor promotionele doeleinden en ter indicatie.  
Aan de plattegronden kunnen geen rechten worden ontleend.

# > Overzicht



De plattegronden zijn opgesteld voor promotionele doeleinden en ter indicatie.  
Aan de plattegronden kunnen geen rechten worden ontleend.


# > Kadaster

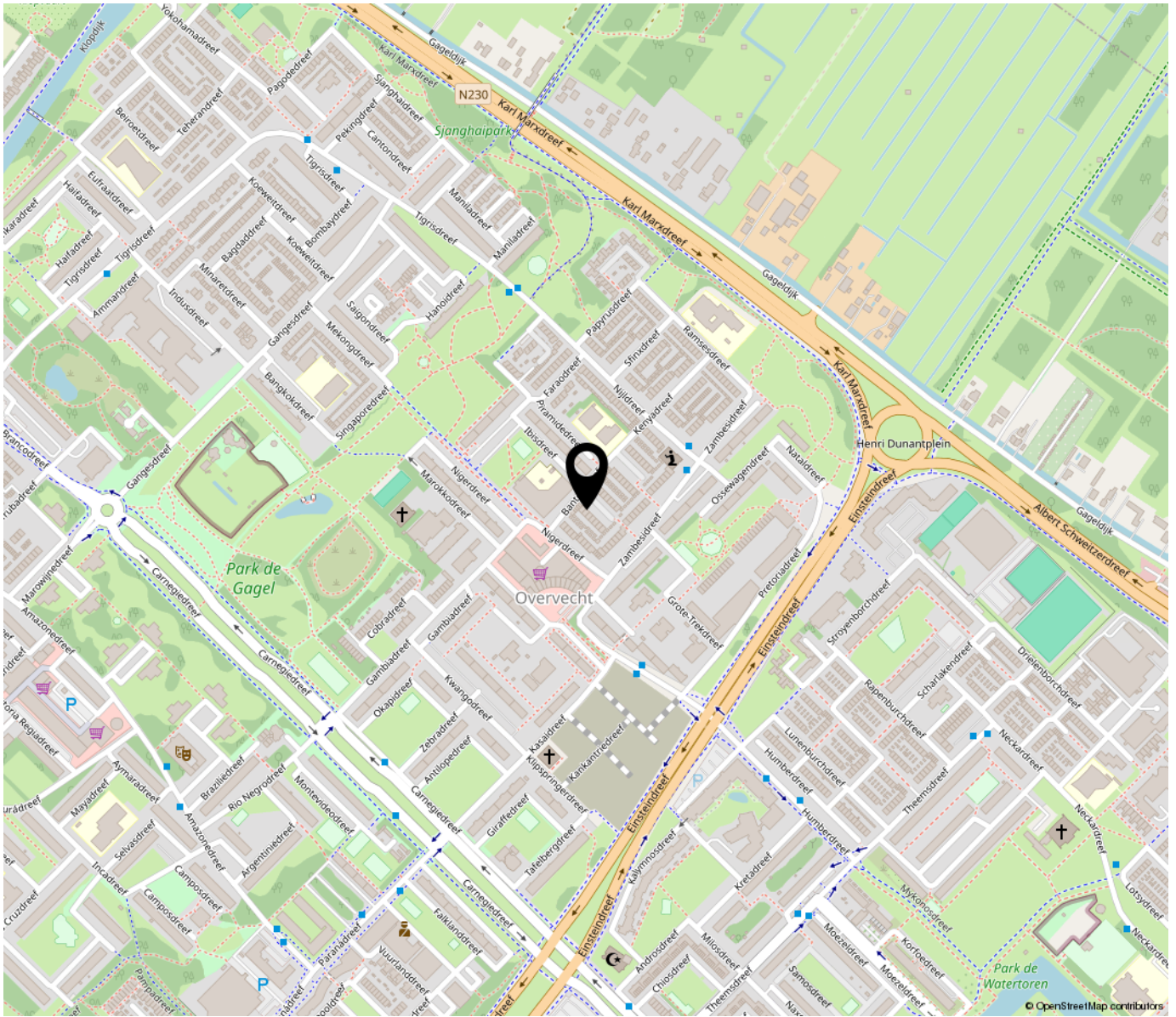
Ontdek het perceel...  
van Oasedreef 3

Kadastrale kaart

Uw referentie: Grift en Gracht

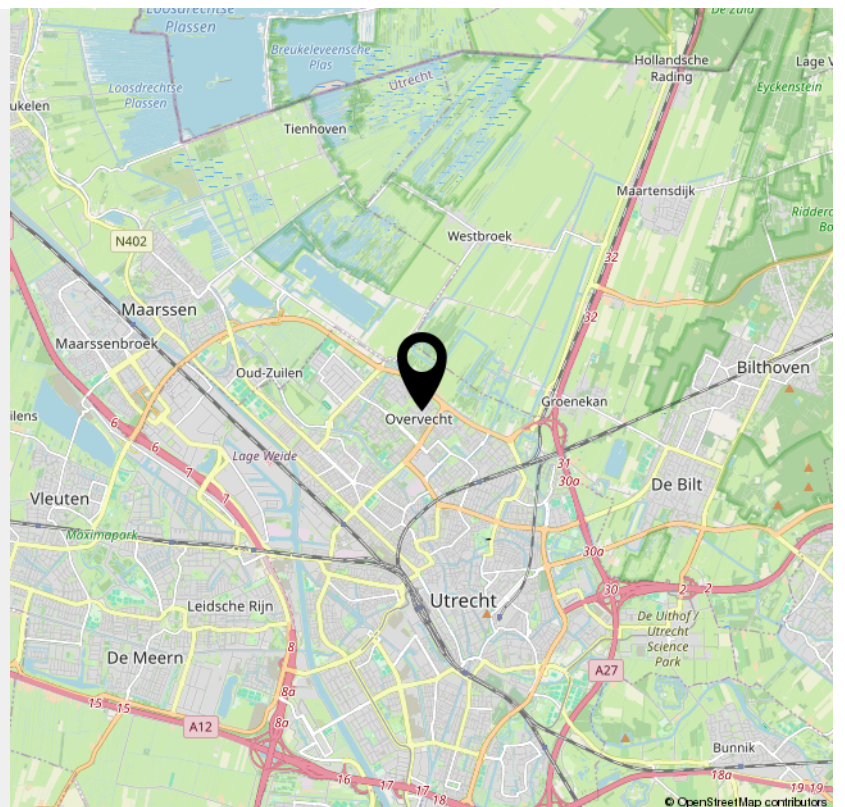


<p>12345 25</p> <p>Deze kaart is noordgericht Perceelnummer Huisnummer</p> <p>— Vastgestelde kadastrale grens — Voorlopige kadastrale grens — Administratieve kadastrale grens — Bebouwing</p> <p>Voor een eensluidend uittreksel, geleverd op 2 november 2025 De bewaarder van het kadaster en de openbare registers</p>	<p>Schaal 1: 500</p> <p>Kadastrale gemeente Utrecht Sectie F Perceel 1850</p> <p>Aan dit uittreksel kunnen geen betrouwbare maten worden ontleend. De Dienst voor het kadaster en de openbare registers behoudt zich de intellectuele eigendomsrechten voor, waaronder het auteursrecht en het databankenrecht.</p>	
---	---	---



## “Woon jij binnenkort op deze locatie?”

Oasedreef ligt in de groene en kindvriendelijke wijk Overvecht, een wijk die bekend staat om zijn uitstekende voorzieningen zoals scholen, sportfaciliteiten en winkels. Op loop- en fietsafstand vind je Winkelcentrum Overvecht en diverse parken om heerlijk te wandelen of te sporten. Het openbaar vervoer is uitstekend: station Utrecht Overvecht bereik je binnen enkele minuten en diverse buslijnen brengen je snel naar het centrum van Utrecht.



## > Lijst van zaken

Blijft achter

Gaat mee

Ter overname

NVT



# INTERESSE

in deze woning?



**Neem gerust contact met ons op!**

We helpen je graag verder.

Grift en Gracht Makelaars &  
Taxateurs

030-8999212  
<https://www.griftengracht.nl/>  
[info@griftengracht.nl](mailto:info@griftengracht.nl)



**Grift en Gracht**  
MAKELAARS & TAXATEURS