

MT. LINCOLN WEG 80
AMSTERDAM



Te koop! mt. Lincolnweg 80, Amsterdam

Instapklaar, hoogwaardig afgewerkt appartement met panoramisch uitzicht over het IJ, de jachthaven en de stad.

Wie op zoek is naar een appartement waar alles al klopt, hoeft hier eigenlijk niet verder te kijken. Mt. Lincolnweg 80 is een in 2024 opgeleverd nieuwbouwappartement op de NDSM-werf, volledig afgewerkt en met een panoramisch uitzicht over het IJ, de jachthaven en de stad. Dit is zo'n woning waar je binnenkomt en direct voelt dat het goed zit. Licht, rustig en écht tot in detail afgewerkt.

Wat deze woning onderscheidt, is de combinatie van uitzicht en afwerking. De woonkamer ligt aan de waterzijde en wordt volledig gedragen door de grote raampartijen. Hierdoor voelt de ruimte open en licht, met het water en de haven altijd in beeld. Overdag zie je boten komen en gaan, in de avond verandert het uitzicht met de lichten van de stad.

Kenmerken op een rij

- Appartement in nieuwbouwcomplex (bouwjaar 2024)
- Volledig instapklaar / turn-key afgewerkt
- Energielabel A+++
- Vrij en breed uitzicht over het IJ en de jachthaven
- Twee slaapkamers
- Balkon op het zuidwesten
- Zeer hoogwaardige afwerking, o.a. houten visgraatvloer en luxe keuken
- Lift aanwezig
- Gemeenschappelijke binnentuin
- Gelegen op de NDSM-werf
- Mogelijkheid tot huren parkeerplaats in het gebouw of omgeving

Indeling

Bij binnenkomst kom je in een nette hal die als centraal punt alle ruimtes met elkaar verbindt. De woonkamer ligt aan de waterzijde en vormt een fijne leefruimte met een logische indeling. Grote raampartijen zorgen voor veel daglicht en een directe verbinding met het uitzicht. De open keuken sluit naadloos aan op de woonkamer en is uitgevoerd met een kookeiland. De afwerking is strak en modern, met donkere accenten en hoogwaardige inbouwapparatuur. Een keuken die niet alleen praktisch is, maar ook echt onderdeel is van de ruimte.

Via de hal bereik je de overige ruimtes. Hier vind je een praktische berging met aansluitingen voor wasmachine en droger, een separaat toilet en de badkamer. De badkamer is modern uitgevoerd en voorzien van een ruime inloopdouche en luxe wastafelmeubel.

Aan het einde van de hal ligt de hoofdslaapkamer. Een rustige kamer met veel licht door de grote raampartij en uitzicht dat hier net zo goed werkt als in de woonkamer. Deze slaapkamer is prettig van formaat, met genoeg ruimte voor een tweepersoonsbed, werkplek en een ruime kast. De tweede kleine slaapkamer ligt aan de rustige achterzijde van het appartement en is geschikt als slaapkamer, werkruimte, logeerkamer of inloopkast.

Het balkon ligt op het zuidwesten en voelt als een vanzelfsprekend verlengstuk van de woonkamer. Hier zit je vrij, met uitzicht, terwijl het licht gedurende de dag steeds verandert. In de middag en avond valt de zon hier prettig naar binnen, waardoor dit een plek is waar je vanzelf gaat zitten. Groot genoeg voor een comfortabele zithoek en precies goed om het uitzicht echt te ervaren, zonder dat het onderhoud vraagt. Door de tegelvloer en de mogelijkheid om het balkon volledig af te sluiten, zit je hier beschermt en comfortabel uit de wind.

Gebouw & omgeving

Het appartement maakt deel uit van het project Nautisch NDSM, een recent gerealiseerd en duurzaam woongebouw (2024), ontworpen door Dok architecten. De architectuur sluit goed aan bij de industriële en stoere uitstraling van de NDSM-werf, met veel glas en een sterke relatie met het water. De centrale entree is verzorgd en overzichtelijk, met een lift die toegang geeft tot de verdiepingen en een gedeelde, ruime binnentuin. Alles voelt hier nieuw, strak en goed onderhouden.

bloem makelaars

De ligging op de NDSM-werf maakt het wonen hier bijzonder. Dit voormalige industriële terrein is uitgegroeid tot een van de meest dynamische plekken van Amsterdam, waar wonen, werken en ontspanning samenkomen. Kunst, cultuur en horeca liggen hier letterlijk om de hoek. Op loopafstand vind je bekende plekken zoals Pilek, IJver, De IJ-kantine, Helling 7 en Loetje aan 't IJ, maar ook kleinere koffiezaken en restaurants waar je makkelijk even binnenloopt.

Voor de dagelijkse boodschappen zit je hier net zo goed. Supermarkten, speciaalzaken en winkels zoals Albert Heijn en HEMA liggen in de directe omgeving, waardoor je alles binnen handbereik hebt. Ook sportfaciliteiten, zorgvoorzieningen en andere praktische zaken zijn dichtbij.

De bereikbaarheid is opvallend goed. De pont vanaf de NDSM-werf ligt op korte loopafstand en brengt je in ongeveer 15 minuten naar Amsterdam Centraal en in enkele minuten naar de Pontsteiger. Daarmee ben je snel in het centrum of in de Jordaan. Met de fiets bereik je de Noord/Zuidlijn in circa 10 minuten en met de auto zit je binnen enkele minuten op de ring A10.

Een extra plus is de ontwikkeling van de nieuwe boardwalk langs het water, die de komende jaren wordt gerealiseerd. Hierdoor komt er nog meer levendigheid in de buurt, met terrassen en horeca direct aan het IJ.

Kortom: een plek waar je rustig woont aan het water, maar alles van de stad dichtbij hebt.

Parkeren is mogelijk door het huren van een plek in de omgeving, bijvoorbeeld in de garage van het complex voor circa € 2.760 per jaar of via Apcoa voor circa € 175 per maand. In de jachthaven waar je op uitkijkt zijn ligplaatsen beschikbaar vanaf circa € 1.700 per jaar.

Kom kijken bij jouw nieuwe thuis

Mt. Lincolnweg 80 is een instapklaar appartement met een bijzonder uitzicht en een afwerking die klopt. In tegenstelling tot veel andere woningen hoef je hier niets meer te doen. Verhuizen en genieten is alles wat rest. Plan een bezichtiging in via Bloem Makelaars. Wij laten je graag zien waarom dit jouw volgende thuis kan zijn. Je bent van harte welkom.

Bijzonderheden:

- Bouwjaar 2024
- Energielabel A+++
- Twee slaapkamers
- Balkon op het zuidwesten
- Vrij uitzicht over het IJ, de jachthaven en de stad
- Hoogwaardig afgewerkt
- Lift aanwezig
- Berging in de woning
- Verwarming en verkoeling middel WKO installatie
- Parkeerplaats te huur in de omgeving
- Ligplaats mogelijk in jachthaven (tegen betaling)
- Professioneel beheerde VVE, servicekosten zijn € 157,- per maand
- Oplevering in overleg

Bloem Makelaars
Weesperstraat 61
1018 VN, AMSTERDAM
Tel: 0202101816
E-mail: info@bloemmakelaars.nl
www.bloemmakelaars.nl

For Sale! mt. Lincolnweg 80, Amsterdam

Move-in ready, high-quality finished apartment with panoramic views over the IJ, the marina, and the city.

Anyone looking for an apartment where everything already falls into place doesn't need to look any further. Mt. Lincolnweg 80 is a newly built apartment completed in 2024 on the NDSM Wharf, fully finished and with panoramic views over the IJ, the marina, and the city. This is one of those homes where you walk in and immediately feel it's right. Bright, calm, and truly finished down to the last detail.

What sets this home apart is the combination of views and finish. The living room is located on the water side and is fully defined by the large windows. This creates an open and bright space, with the water and marina always in sight. During the day you see boats coming and going, in the evening the view changes with the city lights.

Key features at a glance

- Apartment in a new-build complex (year of construction 2024)
- Fully move-in ready / turn-key finished
- Energy label A+++
- Open and wide views over the IJ and the marina
- Two bedrooms
- Southwest-facing balcony
- High-quality finish, including wooden herringbone flooring and luxury kitchen
- Elevator present
- Shared courtyard garden
- Located on the NDSM Wharf
- Possibility to rent a parking space in the building or nearby

Layout

Upon entering, you step into a neat hallway that connects all rooms. The living room is located on the water side and forms a pleasant living space with a logical layout. Large windows provide plenty of natural light and a direct connection to the view. The open kitchen connects seamlessly to the living room and features a kitchen island. The finish is sleek and modern, with dark accents and high-quality built-in appliances. A kitchen that is not only practical but truly part of the space.

Through the hallway you reach the remaining rooms. Here you will find a practical storage room with connections for a washing machine and dryer, a separate toilet, and the bathroom. The bathroom is modern and equipped with a spacious walk-in shower and a luxury washbasin unit.

At the end of the hallway is the main bedroom. A quiet room with plenty of light through the large window and a view that works just as well here as in the living room. The space is well-sized, with enough room for a double bed, a workspace, and a large wardrobe. The second smaller bedroom is located at the quiet rear side of the apartment and is suitable as a bedroom, workspace, guest room, or walk-in closet.

The balcony faces southwest and feels like a natural extension of the living room. Here you sit freely, with a view, while the light changes throughout the day. In the afternoon and evening, the sun falls pleasantly into this space, making it a place you naturally want to sit. Large enough for a comfortable seating area and just the right size to fully enjoy the view, without requiring much maintenance. Thanks to the tiled floor and the option to fully enclose the balcony, you can sit here sheltered and comfortably out of the wind.

Building & surroundings

The apartment is part of the Nautisch NDSM project, a recently completed and sustainable residential building (2024), designed by Dok Architects. The architecture fits well with the industrial and robust character of the NDSM Wharf, featuring lots of glass and a strong connection to the water. The central entrance is well-maintained and organized, with an elevator providing access to the floors and a shared spacious courtyard garden. Everything here feels new, clean, and well maintained.

The location on the NDSM Wharf makes living here special. This former industrial site has developed into one of the most dynamic areas of Amsterdam, where living, working, and leisure come together. Art, culture, and restaurants are literally around the corner. Within walking distance you will find well-known places such as Plike, IJver, De IJ-kantine, Helling 7, and Loetje aan 't IJ, as well as smaller coffee spots and restaurants you can easily walk into.

bloem makelaars

For daily groceries, you are equally well served. Supermarkets, specialty stores, and shops such as Albert Heijn and HEMA are located nearby, so everything is within easy reach. Sports facilities, healthcare services, and other practical amenities are also close by.

Accessibility is excellent. The ferry from the NDSM Wharf is within short walking distance and takes you to Amsterdam Central Station in about 15 minutes and to Pontsteiger in just a few minutes. This makes it easy to reach the city center or the Jordaan. By bike, you can reach the North/South metro line in about 10 minutes, and by car, you can access the A10 ring road within a few minutes.

An additional advantage is the development of the new boardwalk along the water, which will be realized in the coming years. This will add even more liveliness to the area, with terraces and restaurants directly on the IJ.

In short: a place where you live quietly by the water, while having everything the city has to offer within close reach.

Parking is available by renting a space in the area, for example in the garage of the complex for approximately €2,760 per year or via Apcoa for approximately €175 per month. In the marina you overlook, mooring spots are available from approximately €1,700 per year.

Come and see your new home

Mt. Lincolnweg 80 is a move-in ready apartment with a remarkable view and a finish that speaks for itself. Unlike many other homes, there is nothing left to be done here. Moving in and enjoying is all that remains. Schedule a viewing via Bloem Makelaars. We would be happy to show you why this could be your next home. You are very welcome.

Details:

- Year of construction 2024
- Energy label A+++
- Two bedrooms
- Southwest-facing balcony
- Open views over the IJ, the marina, and the city
- High-quality finish
- Elevator present
- Storage within the apartment
- WKO installation (heating and cooling system)
- Option to rent a parking space in the building or nearby
- Professionally managed Owners' Association, service charges are €157 per month
- Mooring spot possible in the marina (for a fee)
- Delivery in consultation

Bloem Makelaars
Weesperstraat 61
1018 VN, AMSTERDAM
Tel: 0202101816
E-mail: info@bloemmakelaars.nl
www.bloemmakelaars.nl

Kenmerken

Vraagprijs	: € 649.000,00
Soort	: Appartement
Open portiek	: Nee
Aantal kamers	: 4 kamers waarvan 2 slaapkamer(s)
Inhoud woning	: 234 m ³
Gebruiksoppervlakte woonfunctie	: 72 m ²
Soort appartement	: Bovenwoning
Bouwjaar	: 2024
Ligging	: Aan water, aan rustige weg, vrij uitzicht
Tuin	: Geen tuin
Garage	: Geen garage
Energielabel	: A+++
Verwarming	: Warmtepomp
Isolatie	: Dakisolatie, Muurisolatie, Vloerisolatie
Voorzieningen	: Mechanische ventilatie, Buitenzonwering, Natuurlijke ventilatie

Foto's

bloem makelaars



Bloem Makelaars
Weesperstraat 61
1018 VN, AMSTERDAM
Tel: 0202101816
E-mail: info@bloemmakelaars.nl
www.bloemmakelaars.nl



bloem makelaars



Bloem Makelaars
Weesperstraat 61
1018 VN, AMSTERDAM
Tel: 0202101816
E-mail: info@bloemmakelaars.nl
www.bloemmakelaars.nl



bloem makelaars



Bloem Makelaars
Weesperstraat 61
1018 VN, AMSTERDAM
Tel: 0202101816
E-mail: info@bloemmakelaars.nl
www.bloemmakelaars.nl



bloem makelaars



Bloem Makelaars
Weesperstraat 61
1018 VN, AMSTERDAM
Tel: 0202101816
E-mail: info@bloemmakelaars.nl
www.bloemmakelaars.nl



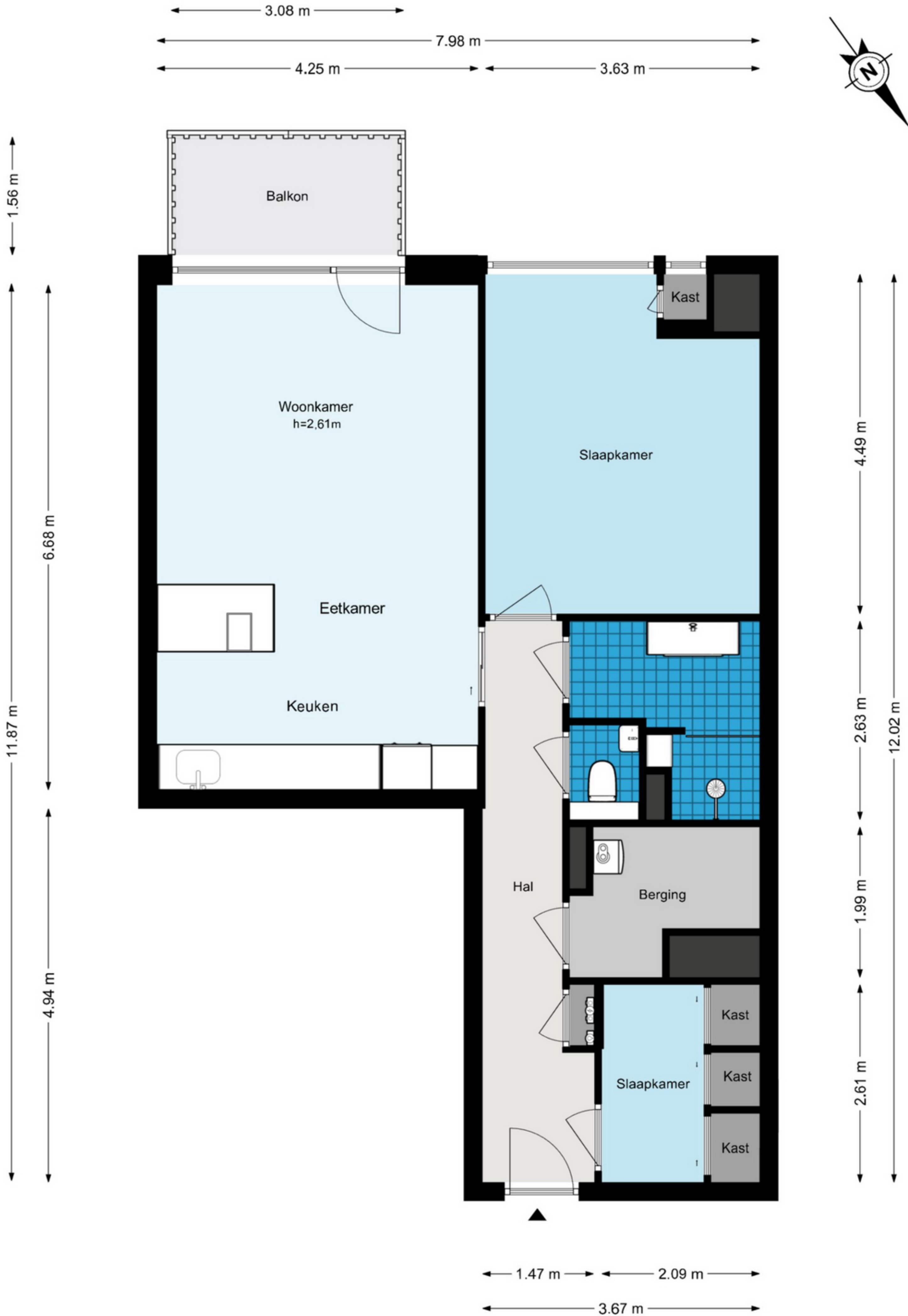
bloem makelaars



Bloem Makelaars
Weesperstraat 61
1018 VN, AMSTERDAM
Tel: 0202101816
E-mail: info@bloemmakelaars.nl
www.bloemmakelaars.nl



Mt. Lincolnweg 80 - Amsterdam Appartement



Aan de plattegronden kunnen geen rechten worden ontleend