



Aleidastraat 134 A, 3117 DP Schiedam

Max Makelaars
Stadhoudersweg 71 d
3039 EA, ROTTERDAM
Tel: 010-4224000
E-mail: info@maxmakelaars.nl
www.maxmakelaars.nl

Omschrijving

Stijlvol en ruim wonen met karakter in Schiedam-West

Ben je op zoek naar een ruime en sfeervolle woning met karakter én mogelijkheden? Dan is deze charmante dubbele bovenwoning aan de Aleidastraat precies wat je zoekt. Met een woonoppervlakte van maar liefst 129 m², verdeeld over drie verdiepingen, biedt deze woning volop ruimte voor het hele gezin.

De woning, gebouwd in 1928, combineert authentieke elementen met hedendaags wooncomfort. Je beschikt over een lichte doorzonwoonkamer, een open keuken, vier ruime slaapkamers en zelfs de mogelijkheid om een royaal dakterras te realiseren.

Ligging en omgeving

De woning is gelegen in de geliefde Fabribuurt in Schiedam-West, een levendige en karakteristieke wijk met een mix van vooroorlogse bebouwing en groen. Aan de voorzijde geniet je van vrij uitzicht over groen, wat zorgt voor een prettig gevoel van ruimte en rust. Alle dagelijkse voorzieningen bevinden zich in de directe omgeving: supermarkten, winkels, scholen en horecagelegenheden zijn op korte afstand te vinden. Het centrum van Schiedam bereik je eenvoudig per fiets. Daarnaast is de woning uitstekend bereikbaar met het openbaar vervoer (metrostation Troelstralaan en busverbindingen) en liggen de uitvalswegen A4 en A20 op enkele minuten rijden. Parkeren is gratis en er is voldoende parkeergelegenheid in de buurt.

Indeling

Begane grond:

Entree/hal met trapopgang naar de eerste verdieping.

1e verdieping:

Overloop met moderne toiletruimte (hangend toilet en fonteintje) en trap naar de tweede verdieping. De ruime doorzonwoonkamer met eethoek zorgt voor veel lichtinval en een aangename leefruimte. De open keuken is voorzien van diverse inbouwapparatuur en biedt toegang tot het balkon aan de achterzijde.

2e verdieping:

Overloop met trap naar de derde verdieping.

Drie goed bemeten slaapkamers.

De badkamer is praktisch ingericht met douche, wastafelmeubel en wasmachineaansluiting.

Daarnaast is er een separate toiletruimte aanwezig.

3e verdieping:

Voorzolder met opstelplaats voor de cv-ketel en toegang tot het (mogelijke) dakterras.

De ruime zolderkamer aan de voorzijde beschikt over twee dakramen en een kopgevelraam, wat zorgt voor veel natuurlijk licht.

Bijzonderheden:

- Woonoppervlakte ca. 129 m²
- Gelegen op eigen grond (geen erfpacht)
- Energielabel D (geldig t/m 08-07-2035)
- Vier ruime slaapkamers
- Moderne badkamer (ca. 2021)
- Cv-ketel (2021)
- Mogelijkheid tot het realiseren van een dakterras
- Bouwjaar 1928 (ouderdoms- en asbestclausule van toepassing)
- Oplevering in overleg

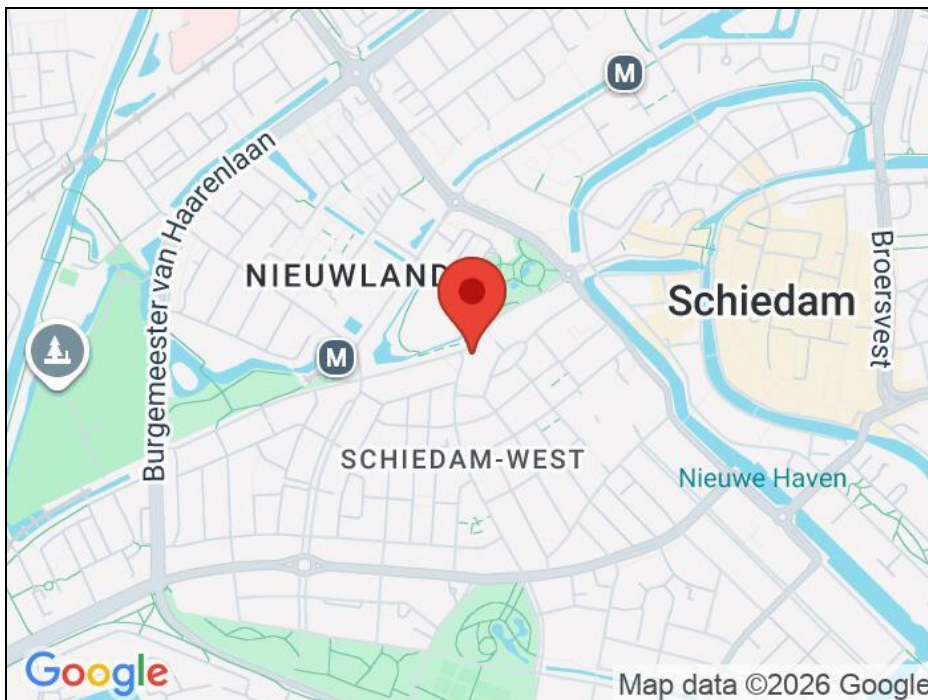
Kortom: een verrassend ruime en karaktervolle woning met volop mogelijkheden, gelegen op een centrale locatie in Schiedam. Ideaal voor wie comfortabel wil wonen met alle voorzieningen binnen handbereik.

Kenmerken

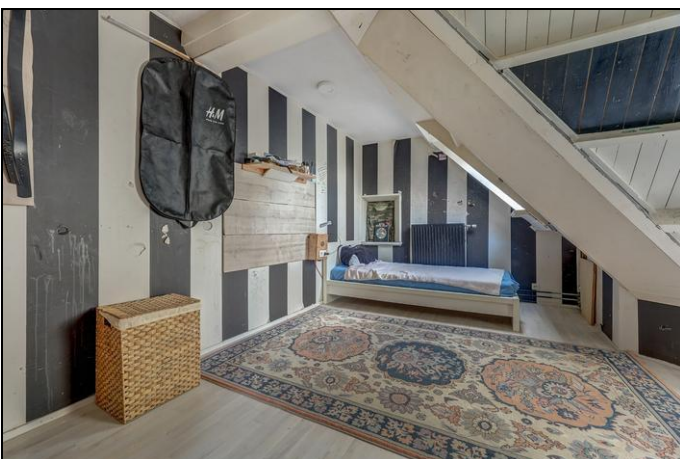
Soort	Appartement
Open portiek	Nee
Aantal kamers	5 kamers waarvan 4 slaapkamer(s)
Inhoud woning	428 m ³
Perceel oppervlakte	122 m ²
Gebruiksoppervlakte woonfunctie	129 m ²
Soort appartement	Bovenwoning
Bouwjaar	1928
Ligging	In woonwijk, vrij uitzicht
Energielabel	D
Verwarming	C.V.-Ketel
Isolatie	Dakisolatie, Gedeeltelijk dubbel glas
Voorzieningen	TV kabel
C.V.-ketel	Remeha (Gas gestookt combiketel uit 2021, eigendom)

Locatie

Aleidastraat 134 A
3117 DP SCHIEDAM



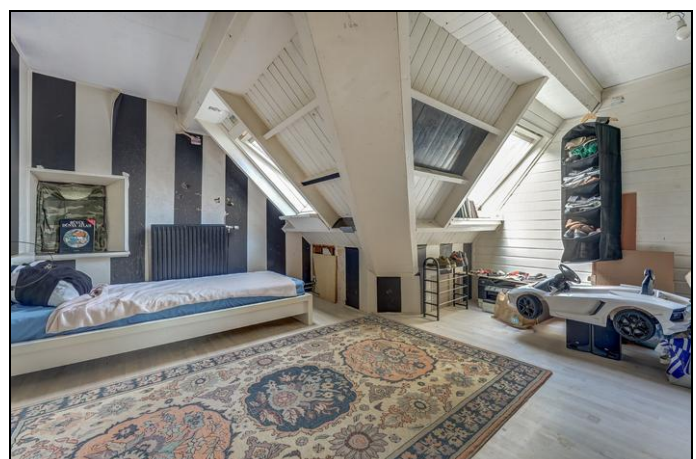
Foto's



Foto's



Foto's



Foto's



Foto's



Foto's



Kadaster

Kadastrale gegevens	
Adres	Aleidastraat 134 A
Postcode / Plaats	3117 DP Schiedam
Gemeente	Schiedam
Soort	Volle eigendom