

TE KOOP



Tweede Spoorstraat 14, Groningen

Vraagprijs € 400.000 k.k.



Oosting Makelaars



"Lichte en
sfeervolle
woonkamer"



Omschrijving

Sfeervol wonen met karakter én comfort in de geliefde wijk Kostverloren.

In de geliefde wijk Kostverloren staat deze prachtig gemoderniseerde schipperswoning uit 1906. Een unieke combinatie van authentieke charme en hedendaags wooncomfort, gelegen in een rustige, bijna dorpse omgeving, terwijl het bruisende centrum van Groningen zich op slechts enkele minuten bevindt.

De woning is de afgelopen jaren op veel punten gemoderniseerd en biedt een verrassend compleet wooncomfort. Zo zijn vrijwel alle wanden strak gestukt en is de woning voorzien van nieuwe vloeren, wat zorgt voor een frisse en moderne uitstraling. Tegelijkertijd zijn authentieke elementen behouden gebleven, wat de woning karakter en warmte geeft.





"De keuken is recent vernieuwd en strak afgewerkt"



Kenmerken

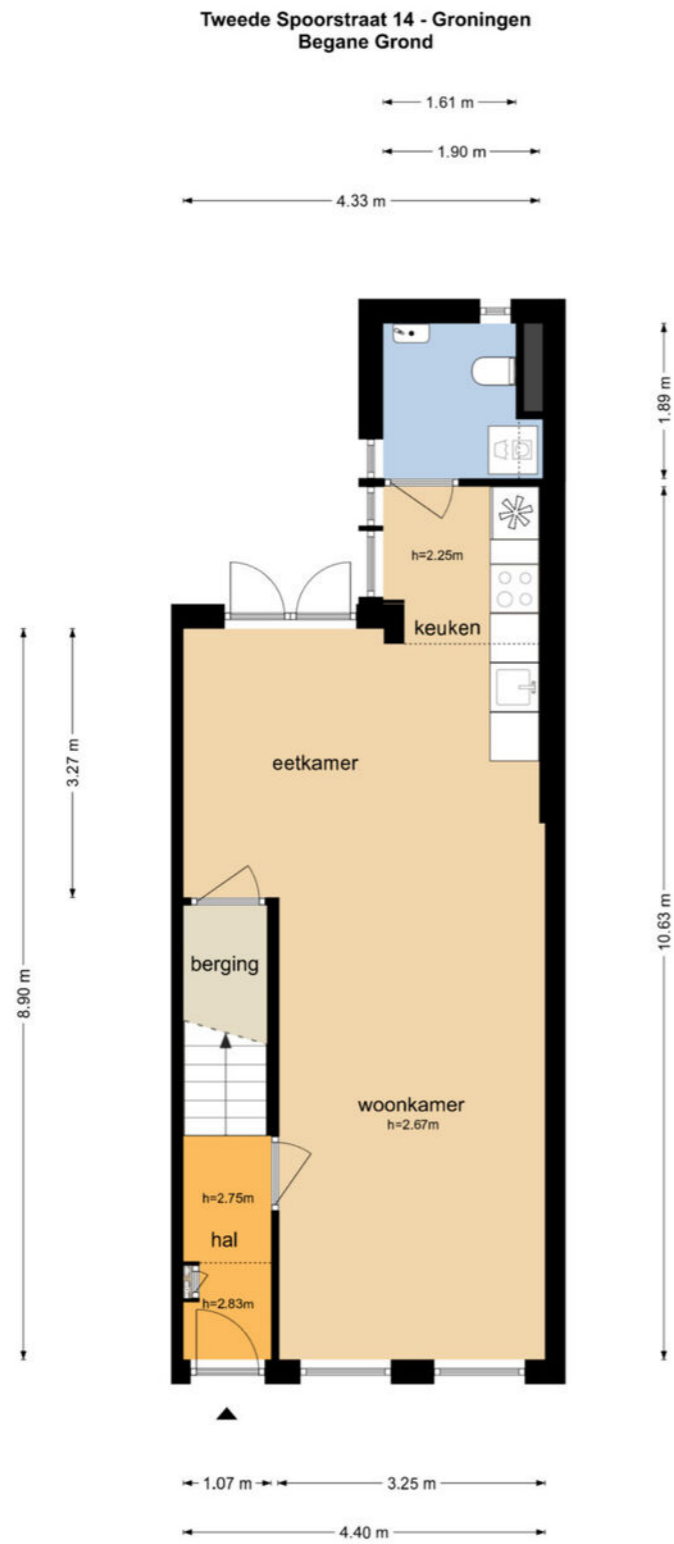
| | |
|------------------|--------------------------|
| Bouwjaar | 1906 |
| Woonoppervlakte | 86 m ² |
| Inhoud | 302 m ³ |
| Perceelgrootte | 115 m ² |
| Tuin | Achtertuint |
| Kwaliteit | Verzorgd |
| Isolatie | Dakisolatie, dubbel glas |
| Onderhoud binnen | Goed tot uitstekend |
| Onderhoud buiten | Goed |



Kijk op onze website voor de virtuele tour!

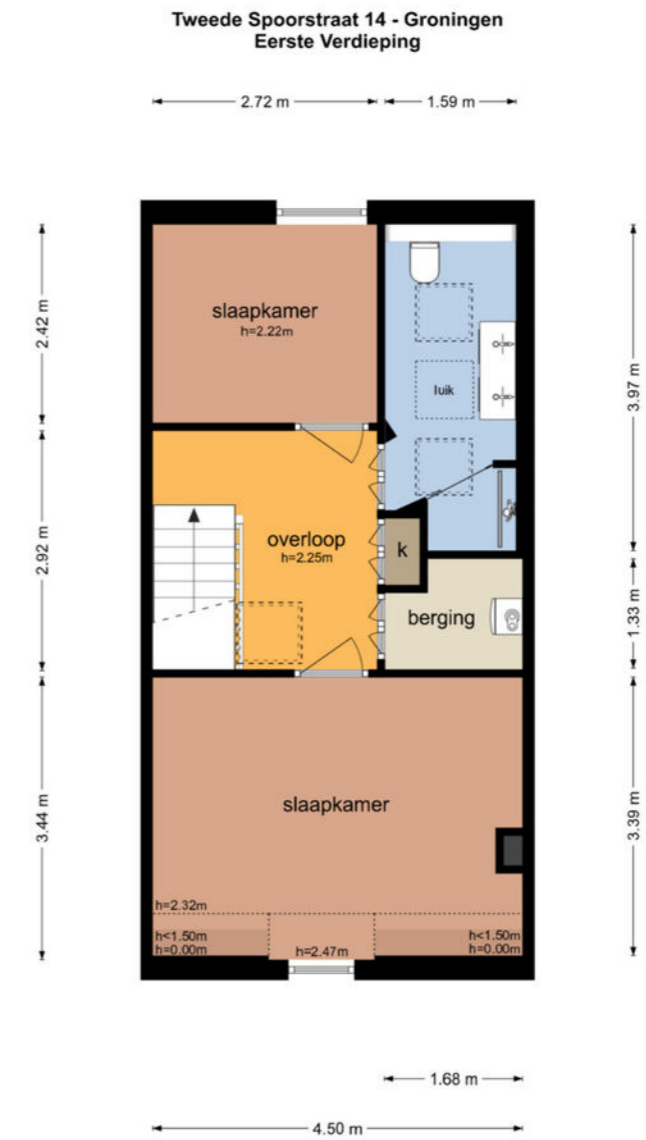


Plattegrond



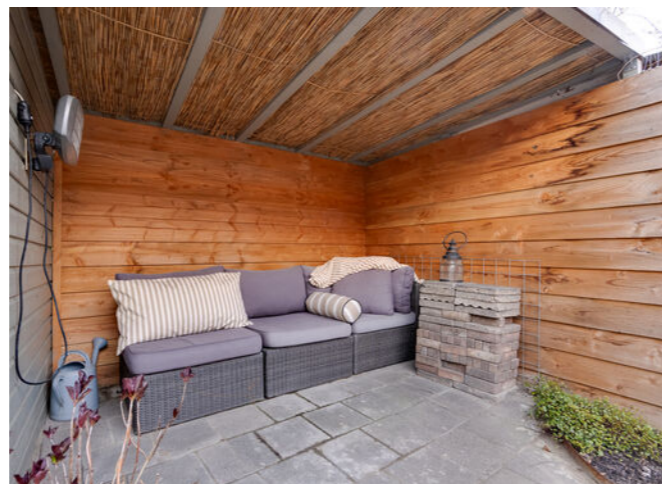
De plattegronden zijn geproduceerd voor promotionele doeleinden en ter indicatie.
Aan de plattegronden kunnen geen rechten worden ontleend
© www.objectenco.nl

Plattegrond



De plattegronden zijn geproduceerd voor promotionele doeleinden en ter indicatie.
Aan de plattegronden kunnen geen rechten worden ontleend
© www.objectenco.nl



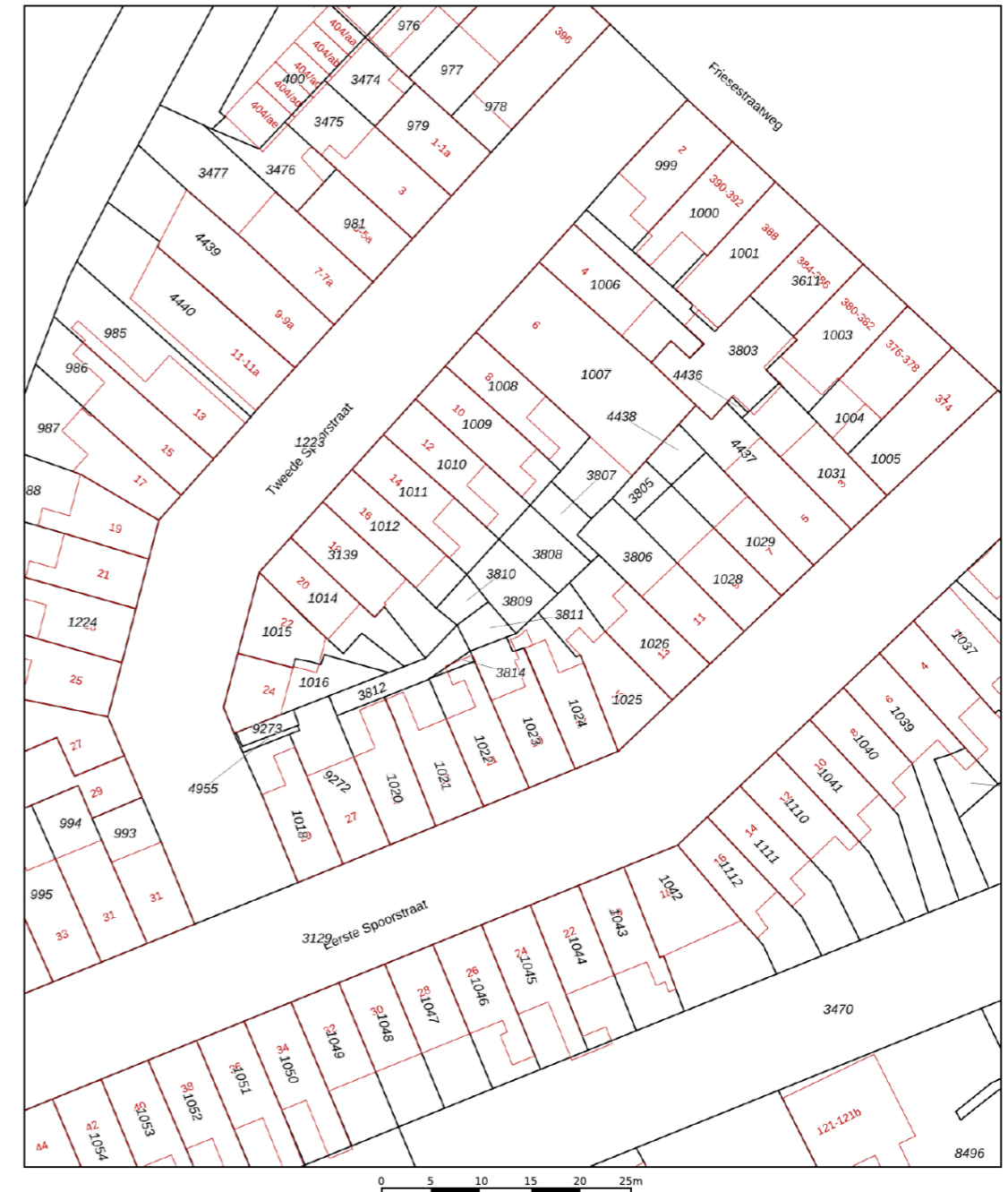



Kadaster

Ontdek het perceel...
van Tweede Spoorstraat 14

Kadastrale kaart

Uw referentie: ---



| | | | |
|-------|----------------------------------|-------------------------------|---|
| 12345 | Deze kaart is noordgericht | Schaal 1: 500 |  |
| 25 | Perceelnummer | Kadastrale gemeente Groningen | |
| — | Huisnummer | Sectie L | |
| — | Vastgestelde kadastrale grens | Perceel 3809 | |
| — | Voorlopige kadastrale grens | | |
| — | Administratieve kadastrale grens | | |
| — | Bebouwing | | |

Voor een eensluidend uittreksel, geleverd op 9 maart 2026
De bewaarder van het kadaster en de openbare registers

Aan dit uittreksel kunnen geen betrouwbare maten worden ontleend.
De Dienst voor het kadaster en de openbare registers behoudt zich de intellectuele eigendomsrechten voor, waaronder het auteursrecht en het databankenrecht.

Lijst van zaken

| | Blijft achter | Gaat mee | Ter overname |
|---|---------------|----------|--------------|
| Woning - Interieur | | | |
| Verlichting, te weten | | | |
| - inbouwspots/dimmers | X | | |
| - opbouwspots/armaturen/lampen/dimmers | X | | |
| - losse (hang)lampen | | X | |
| (Losse)kasten, legplanken, te weten | | | |
| - Inloopkast met legplanken | X | | |
| - Kasten hoofdslaapkamer en logeerkamer | | X | |
| Raamdecoratie/zonwering binnen, te weten | | | |
| - gordijnrails | | | X |
| - gordijnen | | | X |
| - rolgordijnen | | | X |
| - jaloezieën | | | X |
| - (losse) horren/rolhorren | | | X |
| Vloerdecoratie, te weten | | | |
| - laminaat | X | | |
| Woning - Keuken | | | |
| Keukenblok (met bovenkasten) | | | |
| | X | | |
| Keuken (inbouw)apparatuur, te weten | | | |
| - kookplaat | X | | |
| - afzuigkap | X | | |
| - combi-oven/combimagnetron | X | | |
| - koel-vriescombinatie | X | | |
| - vaatwasser | X | | |

Lijst van zaken

| | Blijft achter | Gaat mee | Ter overname |
|--|---------------|----------|--------------|
| - koffiezetapparaat | | X | |
| Keukenaccessoires, te weten | | | |
| - Bargedeelte met poten | X | | |
| - Barkrukken | | | X |
| Woning - Sanitair/sauna | | | |
| Toilet met de volgende toebehoren | | | |
| - toilet | X | | |
| - toiletrolhouder | | X | |
| - toiletborstel(houder) | | X | |
| - fontein | X | | |
| Badkamer met de volgende toebehoren | | | |
| - douche (cabine/scherm) | X | | |
| - stoomdouche (cabine) | X | | |
| - wastafel | X | | |
| - wastafelmeubel | X | | |
| - toiletkast | X | | |
| - toilet | X | | |
| - toiletrolhouder | | X | |
| - toiletborstel(houder) | | X | |
| Woning - Exterieur/installaties/veiligheid/energiebesparing | | | |
| (Voordeur)bel | X | | |
| (Klok)thermostaat | X | | |
| Telefoonaansluiting/internetaansluiting | X | | |

Lijst van zaken

| | Blijft achter | Gaat mee | Ter overname |
|-------------------------------------|---------------|----------|--------------|
| Veiligheidsschakelaar wasautomaat | | X | |
| Waterslot wasautomaat | | X | |
| Warmwatervoorziening, te weten | | | |
| - CV-installatie | X | | |
| - boiler | X | | |
| Tuin - Inrichting | | | |
| Tuinaanleg/bestrating | X | | |
| Beplanting | X | | |
| Plantenbakken voorkant van het huis | | X | |
| Tuin - Verlichting/installaties | | | |
| Buitenverlichting | X | | |
| Tuin - Bebouwing | | | |
| Tuinhuis/buitenberging | X | | |
| Kasten/werkbank in tuinhuis/berging | X | | |
| Tuin - Overig | | | |
| Overige tuin, te weten | | | |
| - (sier)hek | X | | |

Wij helpen je graag verder



Neem gerust contact met ons op!



Oosting Makelaars Assen
Oranjestraat 2C
0592-310144

Oosting Makelaars Beilen
Kruisstraat 7
0593-522245

www.oostingmakelaars.nl



Oosting Makelaars