

# TE KOOP



BOMANSHOF 33

EINDHOVEN

VRAAGPRIJS € 320.000 K.K.



# KENMERKEN

## Overdracht

Vraagprijs € 320.000,- k.k.

Servicekosten € 210,07

Aanvaarding In overleg

## Bouw

Type object Appartement, galerijflat

Soort bouw Bestaande bouw

Bouwperiode 1974

Dakbedekking Bitumen

Type dak Platdak

## Oppervlaktes en inhoud

Gebruiksoppervlakte wonen 52,55 m<sup>2</sup>

Inhoud 168 m<sup>3</sup>

Oppervlakte overige inpandige ruimten 0,19 m<sup>2</sup>

Oppervlakte gebouwgebonden buitenruimte 8,83 m<sup>2</sup>

## Indeling

Aantal bouwlagen 1

Aantal kamers 2 (waarvan 1 slaapkamer)

Aantal badkamers 1

Aantal balkons 1

## Energieverbruik

Energielabel D

## CV ketel

Warmtebron Gas

Bouwjaar 2016

Eigendom Eigendom

# KENMERKEN

## Uitrusting

Warm water	Elektrische boiler
Verwarmingssysteem	Blokverwarming Centrale verwarming
Heeft een balkon	Ja
Heeft kabel-tv	Ja
Heeft een lift	Ja
Glasvezelaansluiting aanwezig	Ja
Telefoonaansluiting aanwezig	Ja
Beschikt over een internetverbinding	Ja

## Kadastrale gegevens

Eigendom	Eigen grond
----------	-------------

# KENMERKEN



<b>BOUWJAAR</b>	1974
<b>WOONOPPERVLAKTE</b>	52.55M <sup>2</sup>
<b>INHOUD</b>	168.25M <sup>3</sup>
<b>AANTAL KAMERS</b>	2
<b>AANTAL SLAAPKAMERS</b>	1
<b>SOORT WONING</b>	GALERIJFLAT
<b>ENERGIELABEL</b>	D
<b>VERWARMING</b>	CVKETEL, BLOKVERWARMING
<b>WARM WATER</b>	ELEKTRISCHE BOILER EIGENDOM

# OMSCHRIJVING

Woonhub presenteert: Bomanshof 33

Instapklaar, licht en volledig gerenoveerd wonen met comfort én een heerlijk balkon

Bent u op zoek naar een modern appartement waar u zó in kunt trekken? Bomanshof 33 biedt precies wat u nodig heeft: een slimme indeling, veel lichtinval en een ruim balkon waar u volop kunt genieten.

## Wonen & ontspannen

De lichte woonkamer (ca. 21 m<sup>2</sup>) vormt het hart van de woning. Dankzij de grote raampartijen baadt de ruimte in natuurlijk licht en voelt het geheel ruim en open aan. Hier creëert u moeiteloos een gezellige zithoek én een fijne eethoek. Vanuit de woonkamer stapt u direct het balkon op.

## Buitenruimte om van te genieten

Het royale balkon van ca. 8,8 m<sup>2</sup> strekt zich uit over de volledige breedte van het appartement. Een perfecte plek voor uw ochtendkoffie, een goed boek of lange zomeravonden.

## Modern en praktisch

De woning is eind 2025 volledig gerenoveerd en daardoor instapklaar. De keuken is compact en efficiënt ingericht, de badkamer is modern afgewerkt en voorzien van een douche, toilet en wastafel.

De ruime slaapkamer (ca. 12,7 m<sup>2</sup>) biedt voldoende plek voor een tweepersoonsbed en kastruimte en vormt een rustige plek om tot rust te komen.

Daarnaast beschikt u over een praktische berging van ca. 2,5 m<sup>2</sup>.

## Bijzonderheden

Volledig gerenoveerd in 2025

Lichte woonkamer van ca. 21 m<sup>2</sup>

Balkon over de volle breedte (ca. 8,8 m<sup>2</sup>)

Ruime slaapkamer

Praktische indeling

Extra bergruimte

Ideaal voor starters, alleenstaanden of stellen

## Ligging

Gelegen in een rustige woonomgeving met

winkels, openbaar vervoer en uitvalswegen in de directe nabijheid.

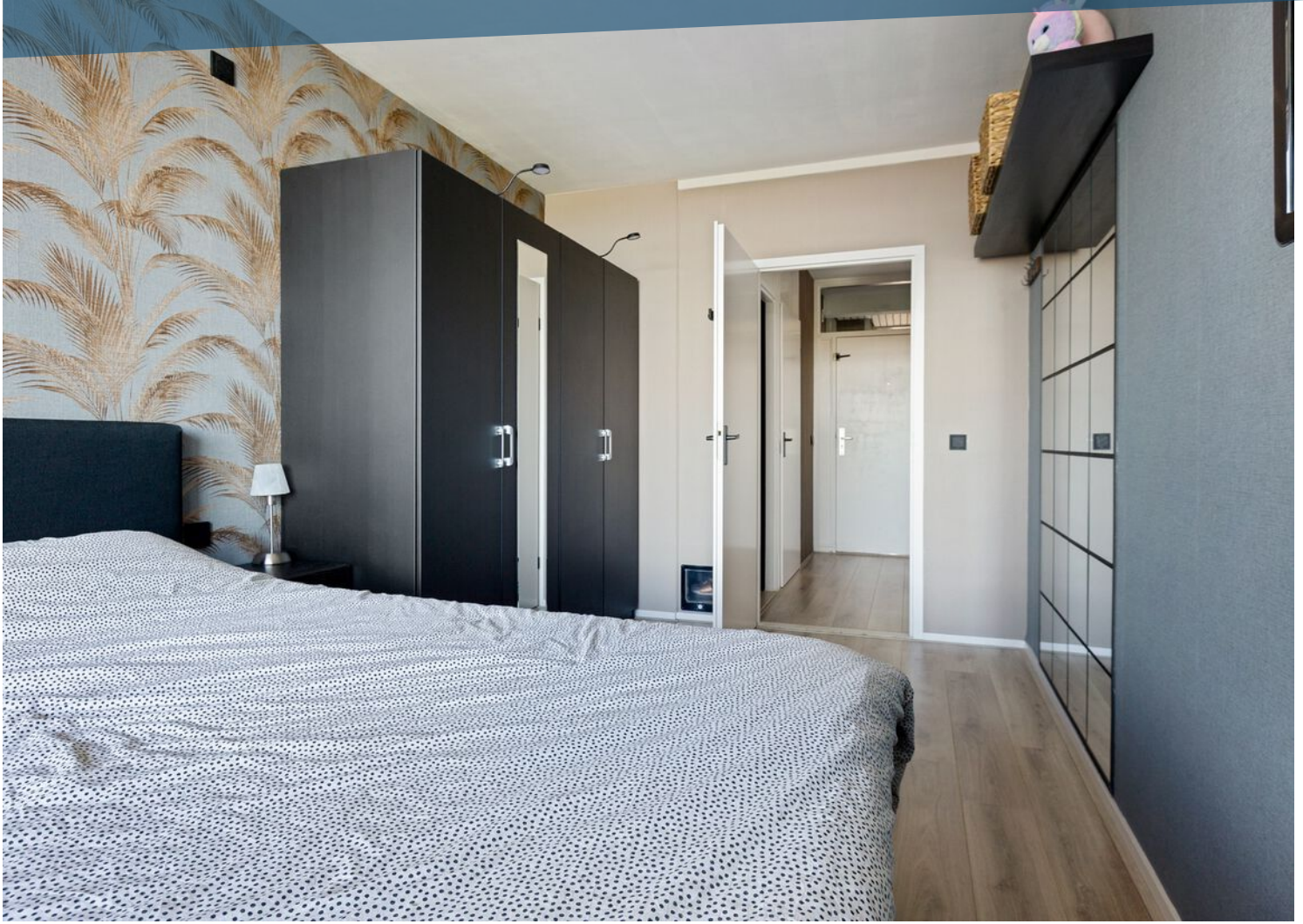
## Kort samengevat

Een modern, instapklaar appartement met veel licht en een heerlijk balkon perfect voor wie comfortabel wil wonen zonder te klussen.

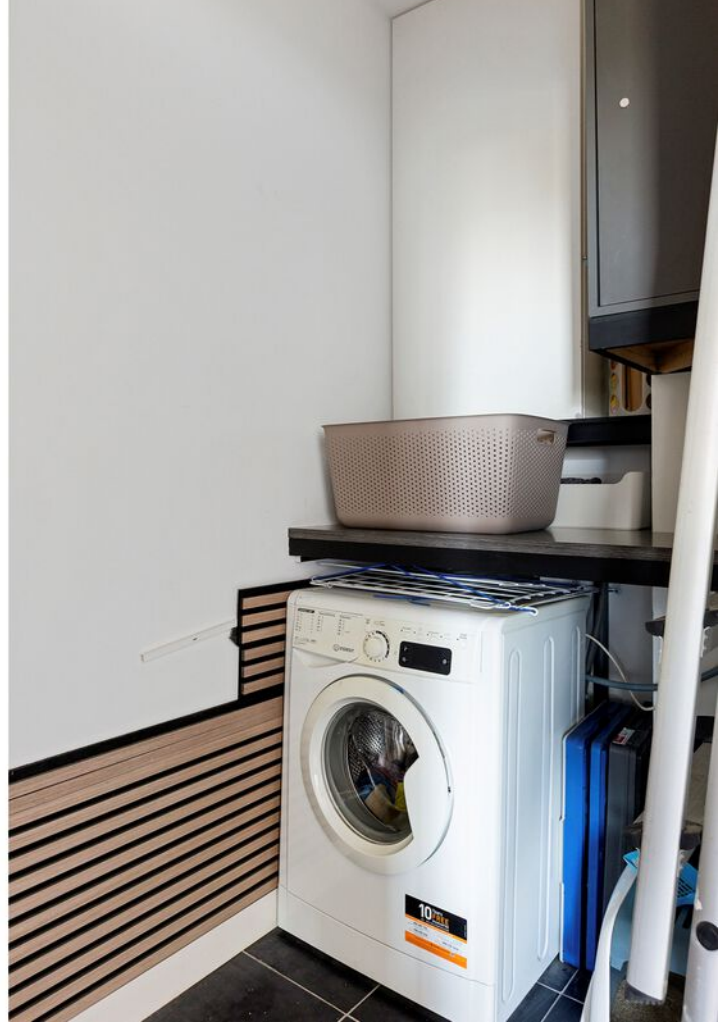
Nieuwsgierig? Plan snel een bezichtiging en laat u verrassen!

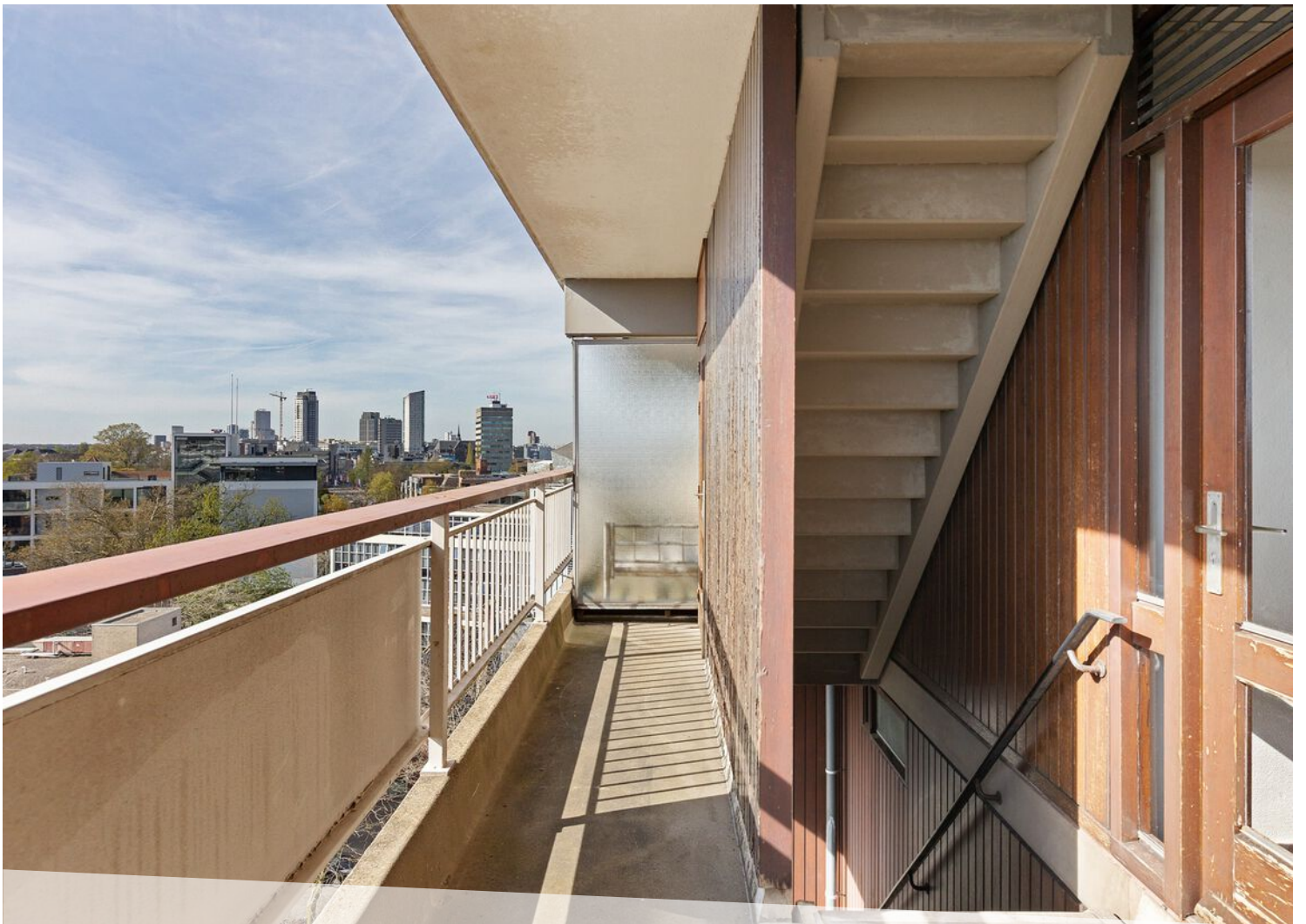


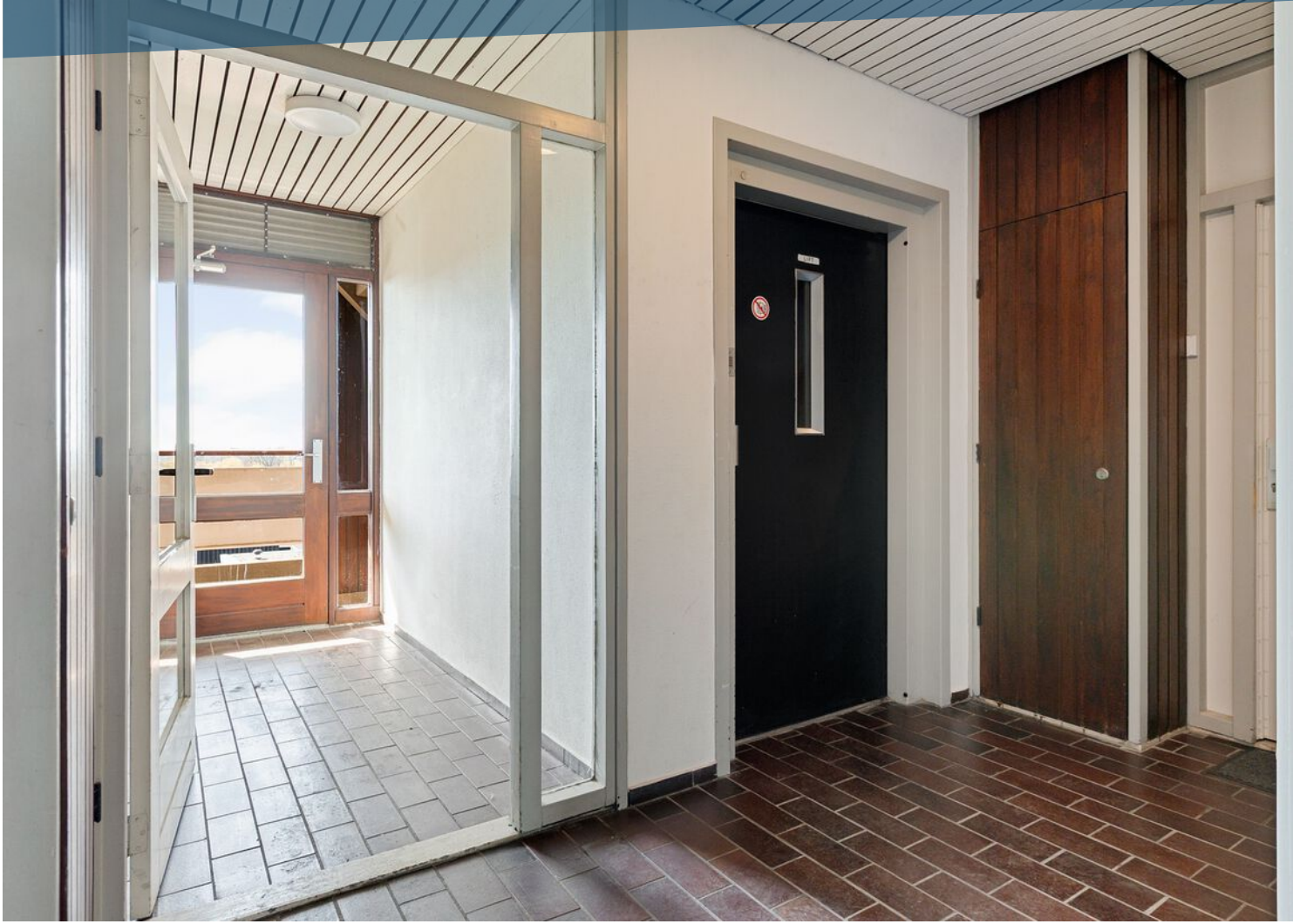


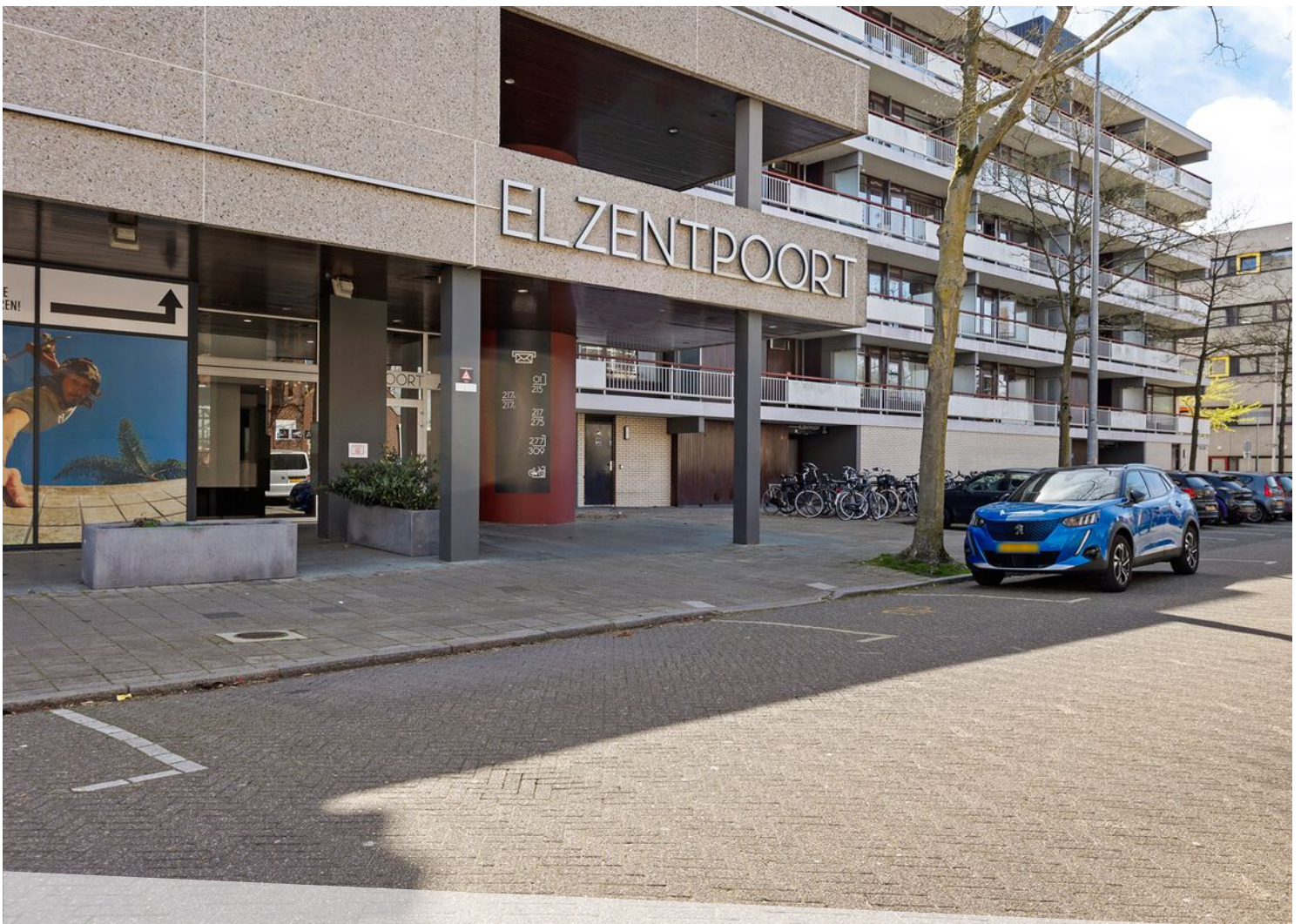




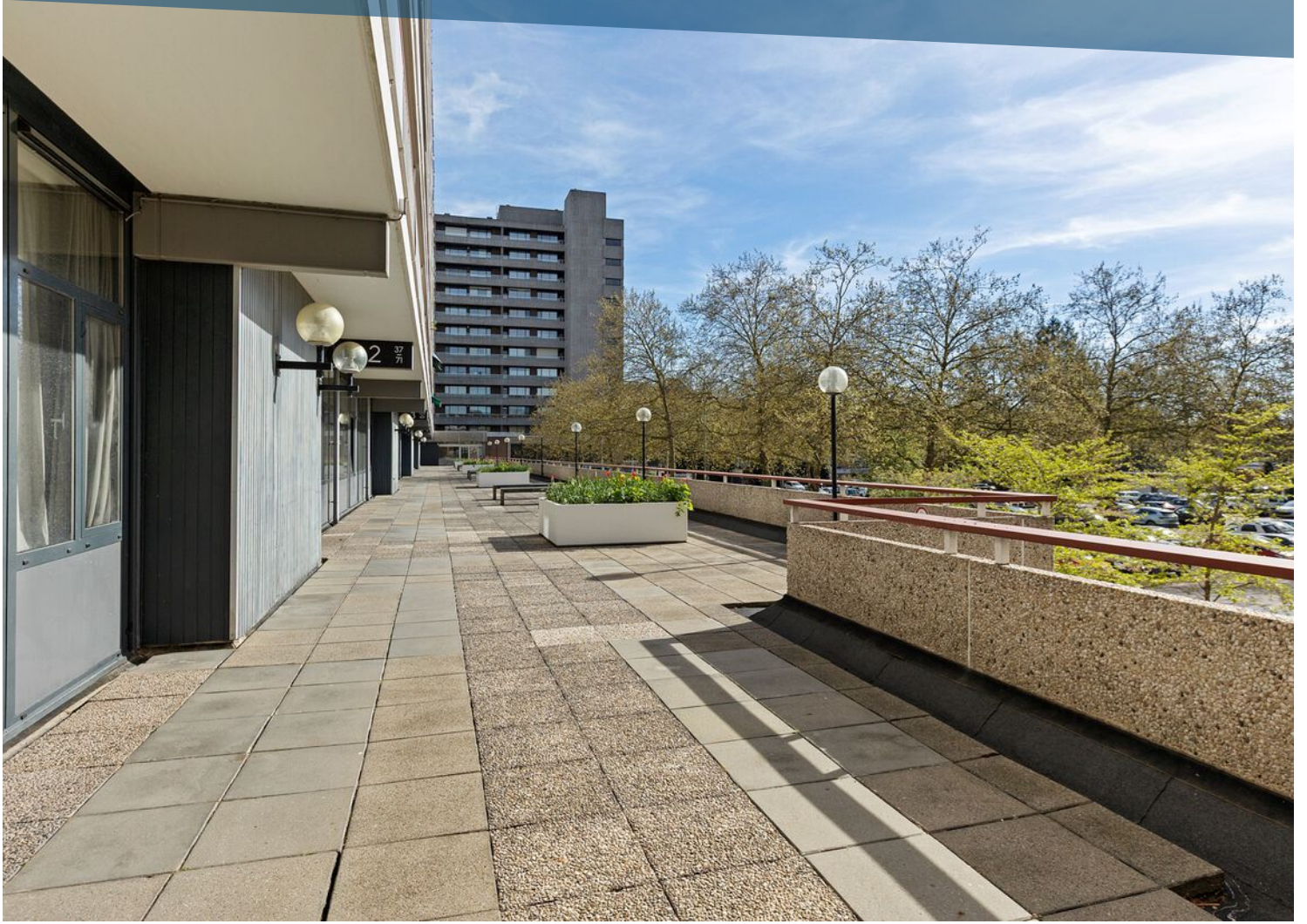




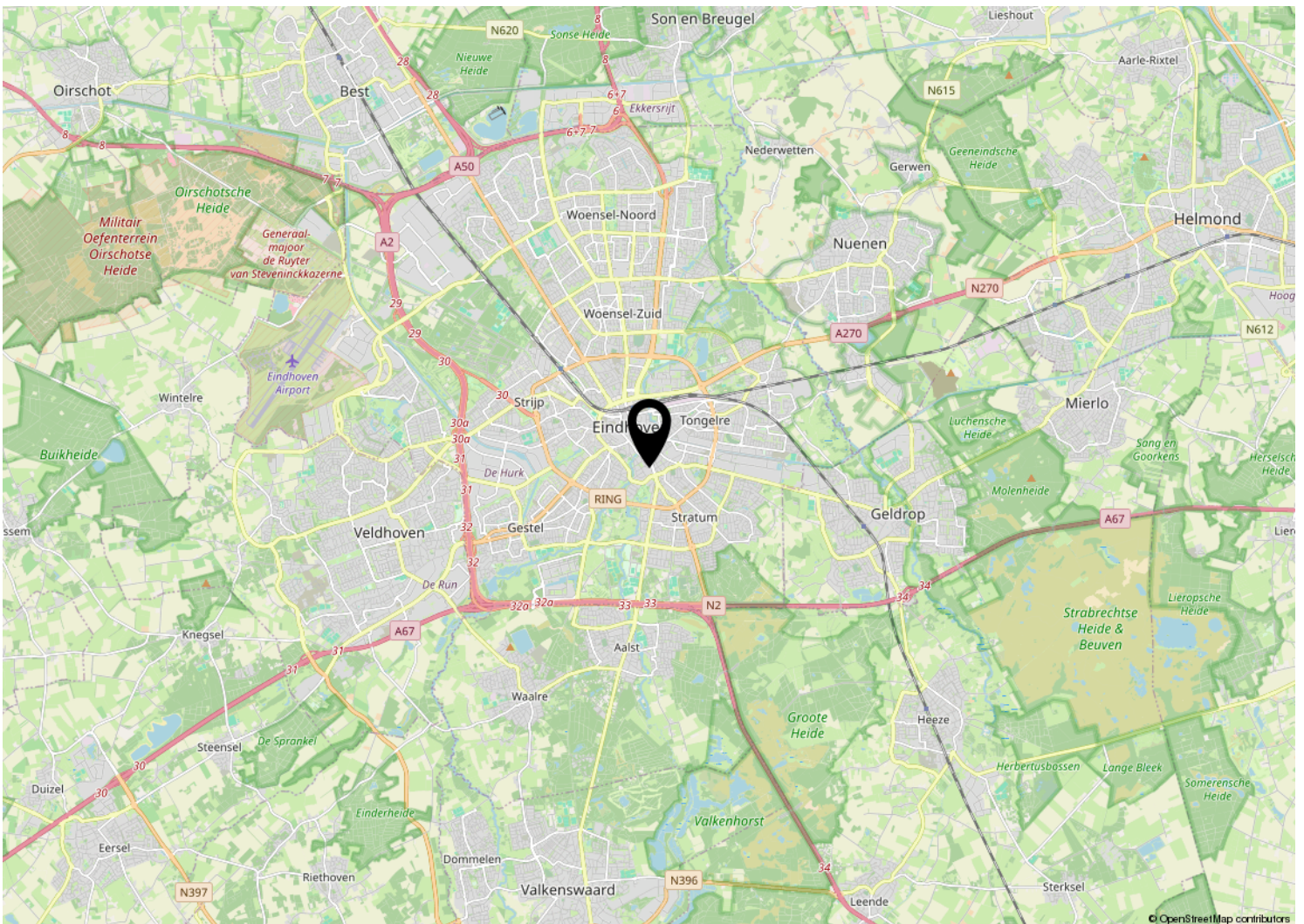
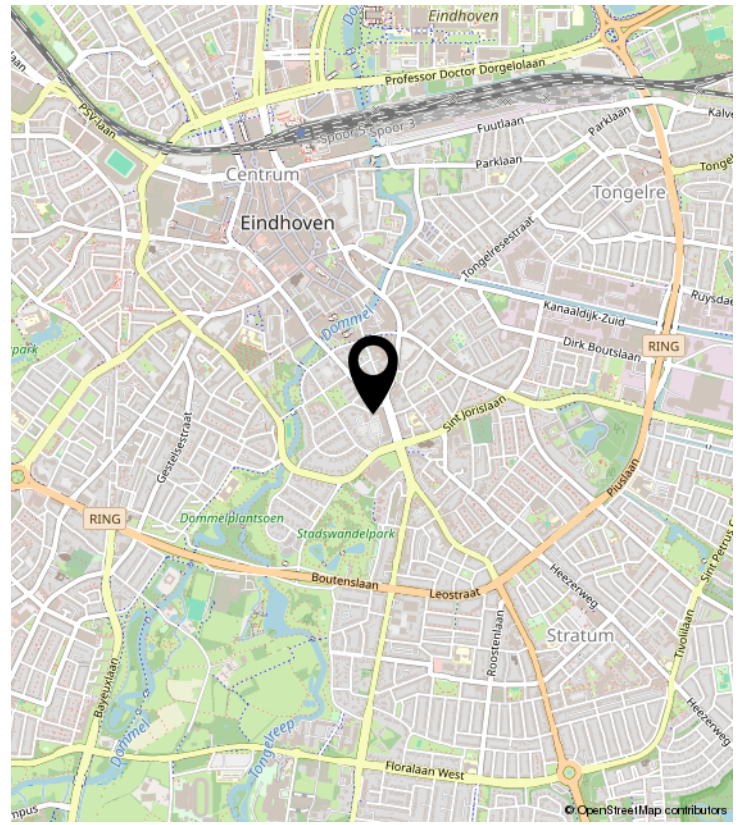
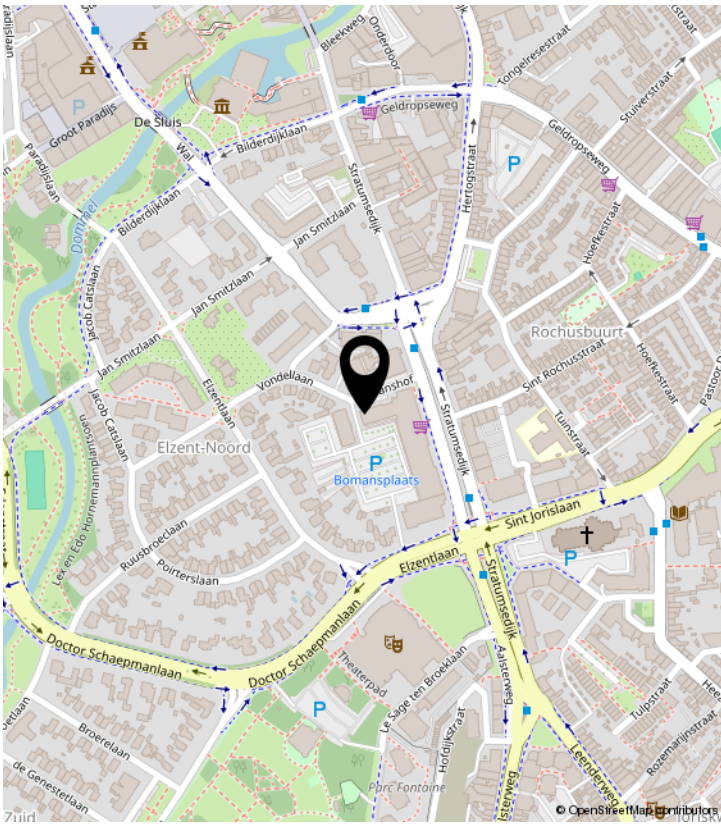








# LOCATIE OP DE KAART



# PLATTEGROND




Aan de plattegrond kunnen geen rechten worden ontleend.  
[www.proland.nl](http://www.proland.nl)

# KADASTRALE KAART

Kadastrale kaart

Uw referentie: Maurice



<p>12345 Deze kaart is noordgericht</p> <p>Perceelnummer</p> <p>25 Huusnummer</p> <p>— Vastgestelde kadastrale grens</p> <p>— Voorlopige kadastrale grens</p> <p>— Administratieve kadastrale grens</p> <p>— Bebouwing</p> <p>Voor een eensluidend uittreksel, geleverd op 2 april 2026 De Bewaarder van het kadaster en de openbare registers</p>	<p>Schaal 1: 1000</p> <p>Kadastrale gemeente Stratum</p> <p>Sectie A</p> <p>Perceel 5917</p> <p>Aan dit uittreksel kunnen geen betrouwbare maten worden ontleend. De Dienst voor het kadaster en de openbare registers behoudt zich de intellectuele eigendomsrechten voor, waaronder het auteursrecht en het databankenrecht.</p>	
--	--	---



# Woonhub

MAKELAARS



## WOONHUB MAKELAARS

Tarasconweg 2 | 5627 GB Eindhoven

040 240 7122 | [Eindhoven@woonhub.nl](mailto:Eindhoven@woonhub.nl) | [Woonhub.nl](http://Woonhub.nl)