



ARNHEM
Dr. Willem Dressingel 247

Vraagprijs
€ 269.000,- k.k.

Heldr.
Makelaardij

026-3030200 | info@heldrmakelaardij.nl
www.heldrmakelaardij.nl

Kenmerken & specificaties

Inhoud woning:
208 m³

Woonoppervlakte:
68 m²

Perceeloppervlakte:
0 m²

Energie label:
A

- ✓ - Fris en praktisch 3-kamerappartement
- ✓ - Balkon op het oosten met vrij uitzicht
- ✓ - Energie label A
- ✓ - CV-ketel vernieuwd in 2019
- ✓ - Berging op de begane grond met elektra
- ✓ - Lift aanwezig in het complex
- ✓ - Actieve en gezonde VvE
- ✓ - Complex grotendeels vernieuwd in 2024 (gevels, kozijnen, regenpijpen en voordeur)
- ✓ - Gelegen in wijk Rijkerswoerd





Fris en praktisch 3-kamerappartement

Aan de Dr. Willem Dreessingel 247 vind je een fris en praktisch 3-kamerappartement op de eerste verdieping, midden in de geliefde wijk Rijkerswoerd. Met energielabel A, twee slaapkamers en een actieve VvE is dit een woning waar je zonder gedoe kunt starten, doorstromen of comfortabel ouder worden. De lift in het complex maakt het appartement bovendien toegankelijk voor iedereen. Binnen valt direct het licht op: grote ramen, een open indeling en genoeg ruimte voor een fijne zithoek en eettafel. De keuken is netjes en compleet, dus koken kan meteen.

Het balkon op het oosten zorgt voor rustige ochtenden met zon, zonder dat het in de middag te warm wordt. Ook qua onderhoud zit je goed: het complex is recent vernieuwd met nieuwe gevels, kozijnen en meer. Kortom, een instapklaar appartement op een plek waar je prettig woont. Kom kijken en ervaar het zelf.





Op de begane grond kom je binnen via de centrale entree met postvakken, lift en trap. Hier heb je ook toegang tot je eigen berging met elektra.

Het appartement ligt op de eerste verdieping. Vanuit de hal bereik je de woonkamer met halfopen keuken, het aparte toilet, de badkamer en een van de twee slaapkamers. De woonkamer is licht dankzij de grote ramen en biedt genoeg ruimte voor een goede hoekbank en een 4-persoonstafel. De keuken is netjes en voorzien van diverse inbouwapparatuur. Vanuit de woonkamer loop je door naar de grootste slaapkamer en het balkon.



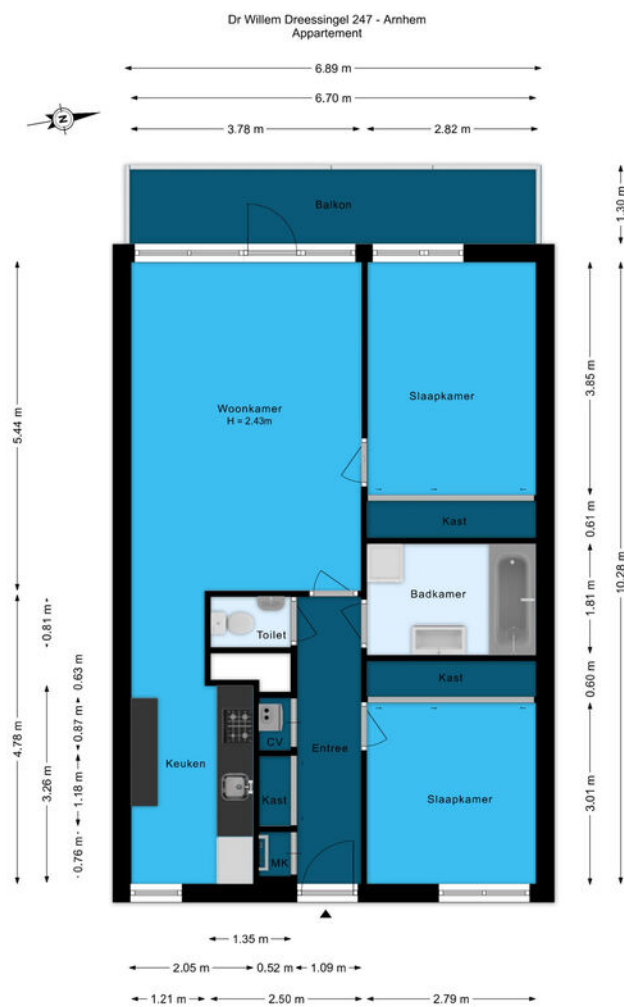
Het balkon ligt op het oosten en kijkt vrij weg. Hier zit je 's ochtends heerlijk in het zonlicht, zonder dat het later op de dag te warm wordt.



De twee slaapkamers zijn ca. 11 m² en 8 m² en beide hebben een handige inbouwkast. De badkamer is netjes en uitgerust met een ligbad, wastafelmeubel en een aansluiting voor de wasmachine.



Plattegrond

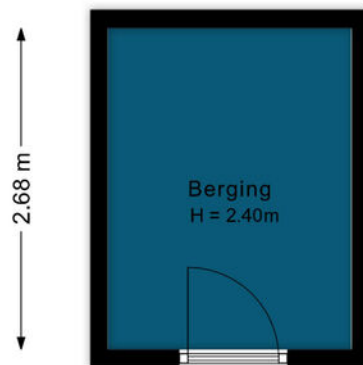


De plattegronden zijn voor promotionele doeleinden en ter indicatie.
Aan de plattegronden kunnen geen rechten worden ontleend.

Plattegrond

Dr Willem Dreessingel 247 - Arnhem
Berging

← 2.03 m →

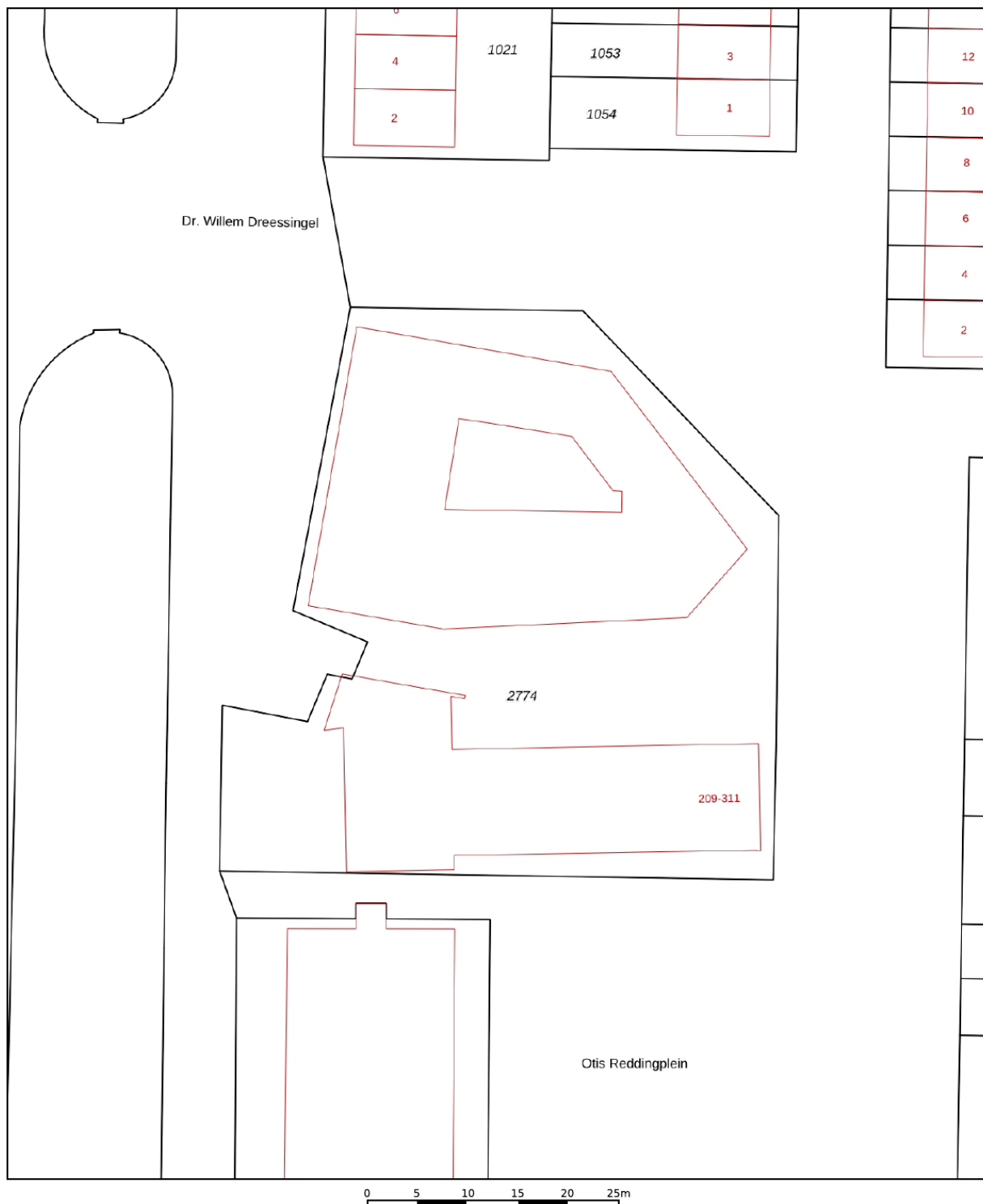


De plattegronden zijn voor promotionele doeleinden en ter indicatie.
Aan de plattegronden kunnen geen rechten worden ontleend.

Kadastrale kaart

Kadastrale kaart

Uw referentie: Dr.WillemDrees247



12345	Deze kaart is noordgericht	Schaal 1: 500	
25	Perceelnummer	Kadastrale gemeente Arnhem	
	Huisnummer	Sectie AE	
	Vastgestelde kadastrale grens	Perceel 2774	
	Voorlopige kadastrale grens		
	Administratieve kadastrale grens		
	Bebouwing		

Voor een eensluitend uittreksel, geleverd op 18 maart 2026
De bewaarder van het kadaster en de openbare registers

Aan dit uittreksel kunnen geen betrouwbare maten worden ontleend.
De Dienst voor het kadaster en de openbare registers behoudt zich de intellectuele eigendomsrechten voor, waaronder het auteursrecht en het databankenrecht.

Locatie op de kaart



Heeft u
interesse?



Langekerkstraat 45
6851 BM Huissen

026-3030200
info@heldrmakelaardij.nl
www.heldrmakelaardij.nl