

TE KOOP



DUINKERKENLAAN 99

EINDHOVEN

VRAAGPRIJS € 475.000 K.K.



KENMERKEN

Overdracht

Vraagprijs € 475.000,- k.k.

Aanvaarding In overleg

Bouw

Type object Woonhuis, eengezinswoning, tussenwoning

Soort bouw Bestaande bouw

Bouwperiode 1981

Dakbedekking Bitumen
Dakpannen

Type dak Zadeldak

Isolatievormen Dakisolatie
Dubbel glas
Spouwmuren
Vloerisolatie
Volledig geïsoleerd

Oppervlaktes en inhoud

Perceeloppervlakte 221 m²

Gebruiksoppervlakte wonen 128,3 m²

Inhoud 436 m³

Oppervlakte externe bergruimte 18 m²

Indeling

Aantal bouwlagen 3

Aantal kamers 5 (waarvan 4 slaapkamers)

Aantal badkamers 1

Locatie

Ligging Aan rustige weg
In woonwijk

Tuin

Type Achtertuin

KENMERKEN

Hoofdtuin	Ja
Oriëntering	West
Heeft een achterom	Ja
Staat	Gebouwd onder architectuur
Tuin 2 - Type	Voortuin
Tuin 2 - Oriëntering	Oosten
Tuin 2 - Staat	Gebouwd onder architectuur

Energieverbruik

Energie label	B
---------------	---

CV ketel

CV ketel	Vaillant
Warmtebron	Gas
Bouwjaar	2017
Combiketel	Ja
Eigendom	Eigendom

Uitrusting

Aantal parkeerplaatsen	1
Aantal overdekte parkeerplaatsen	1
Warm water	CV-ketel
Verwarmingssysteem	Airconditioning Centrale verwarming Open haard Vloerverwarming
Parkeergelegenheid	Carport
Heeft airco	Ja
Heeft kabel-tv	Ja
Heeft een open haard	Ja
Heeft een rookkanaal	Ja
Glasvezelaansluiting aanwezig	Ja
Tuin aanwezig	Ja

KENMERKEN

Telefoonaansluiting aanwezig	Ja
------------------------------	----

Beschikt over een internetverbinding	Ja
--------------------------------------	----

Heeft schuur/berging	Ja
----------------------	----

Kadastrale gegevens

Eigendom	Eigen grond
----------	-------------



KENMERKEN



BOUWJAAR	1981
WOONOPPERVLAKTE	128.30M ²
PERCELOPPERVLAKTE	221M ²
INHOUD	435.90M ³
AANTAL KAMERS	5
AANTAL SLAAPKAMERS	4
SOORT WONING	EENGEZINSWONING
ISOLATIE	VOLLEDIGGEISOLEERD,
ENERGIELABEL	B
VERWARMING	CVKETEL
WARM WATER	CVKETEL

OMSCHRIJVING

Woonhub presenteert: Duinkerkenlaan 99 te Eindhoven.

Ben je op zoek naar een verrassend ruime woning met meerdere slaapkamers, een lichte woonkamer en extra leefruimte door een serre? Dan is deze goed ingedeelde eengezinswoning aan de Duinkerkenlaan 99 absoluut een bezichtiging waard. De woning biedt een prettige combinatie van ruimte, licht en praktische indeling en is daarmee zeer geschikt voor gezinnen, thuiswerkers of mensen die graag extra kamers tot hun beschikking hebben.

Begane grond

Via de entree kom je binnen in de hal met meterkast, toiletruimte en de trapopgang naar de eerste verdieping. Vanuit de hal bereik je de royale woonkamer van circa 33 m². Dankzij de grote raampartijen aan zowel de voor- als achterzijde geniet deze ruimte van veel natuurlijke lichtinval, wat zorgt voor een aangename en open sfeer. De woonkamer biedt voldoende ruimte voor een ruime zithoek en een grote eettafel waar je gezellig met familie en vrienden kunt dineren.

De open keuken bevindt zich aan de voorzijde van de woning en heeft een oppervlakte van circa 9,6 m². Hier is voldoende ruimte voor diverse keukenapparatuur en kastruimte, waardoor koken hier comfortabel en praktisch is.

Aan de achterzijde van de woning bevindt zich de serre van circa 19,7 m². Deze ruimte vormt een mooie verlenging van de woonkamer en zorgt voor extra leefruimte. De serre is perfect te gebruiken als tweede zithoek, speelruimte voor kinderen, werkplek of als gezellige plek waar je het hele jaar door van de tuin kunt genieten.

Eerste verdieping

Op de eerste verdieping bevinden zich drie slaapkamers van circa 13,4 m², 10,2 m² en 8,4 m². De kamers zijn praktisch in te delen en bieden diverse mogelijkheden, bijvoorbeeld als hoofdslaapkamer, kinderkamer of werkkamer.

De badkamer heeft een oppervlakte van circa 4,8 m² en is voorzien van een douche, wastafel en toilet.

Tweede verdieping

Via een vaste trap bereik je de tweede verdieping. Hier bevindt zich een vierde slaapkamer van circa 8,4 m² met een prettige plafondhoogte. Deze ruimte is ideaal als extra slaapkamer, hobbyruimte, studeerkamer of thuiswerkplek. Tevens is hier extra bergruimte aanwezig.

Buitenruimte

De woning beschikt over een achtertuin met een overkapping en parkeergelegenheid op eigen terrein. Dit maakt het mogelijk om de auto direct bij de woning te parkeren. Daarnaast zijn er meerdere bergingen aanwezig, ideaal voor het stallen van fietsen, tuinspullen of het creëren van extra opslagruimte.

Ligging

De woning is gelegen in een rustige woonomgeving met diverse voorzieningen in de nabijheid, zoals winkels, scholen, sportvoorzieningen en openbaar vervoer. Ook zijn uitvalswegen goed bereikbaar, waardoor omliggende steden eenvoudig te bereiken zijn.

Bijzonderheden

Woonoppervlakte ca. 70,6 m²

Royale woonkamer van ca. 33 m²

Open keuken van ca. 9,6 m²

Serre van ca. 19,7 m²

Vier slaapkamers

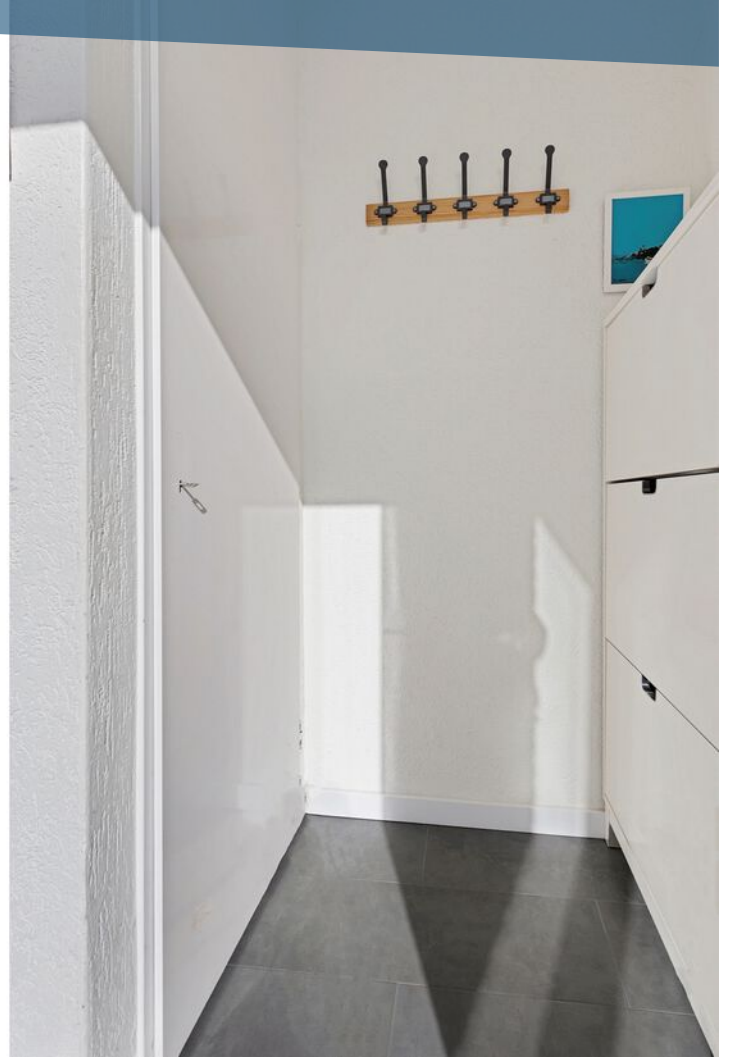
Badkamer met douche, wastafel en toilet

Parkeren op eigen terrein

Meerdere bergingen aanwezig

Praktische en ruime gezinswoning met veel mogelijkheden



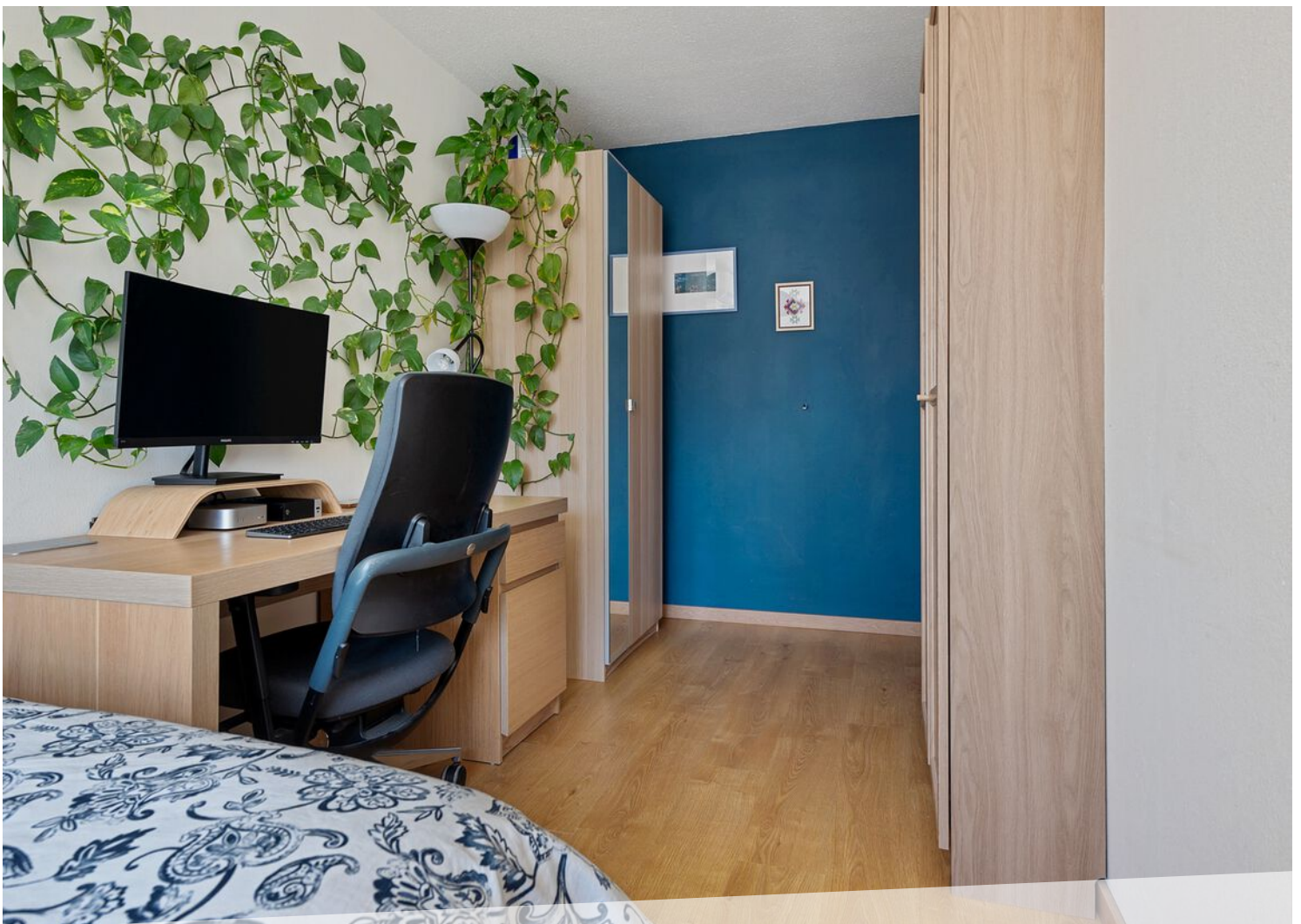




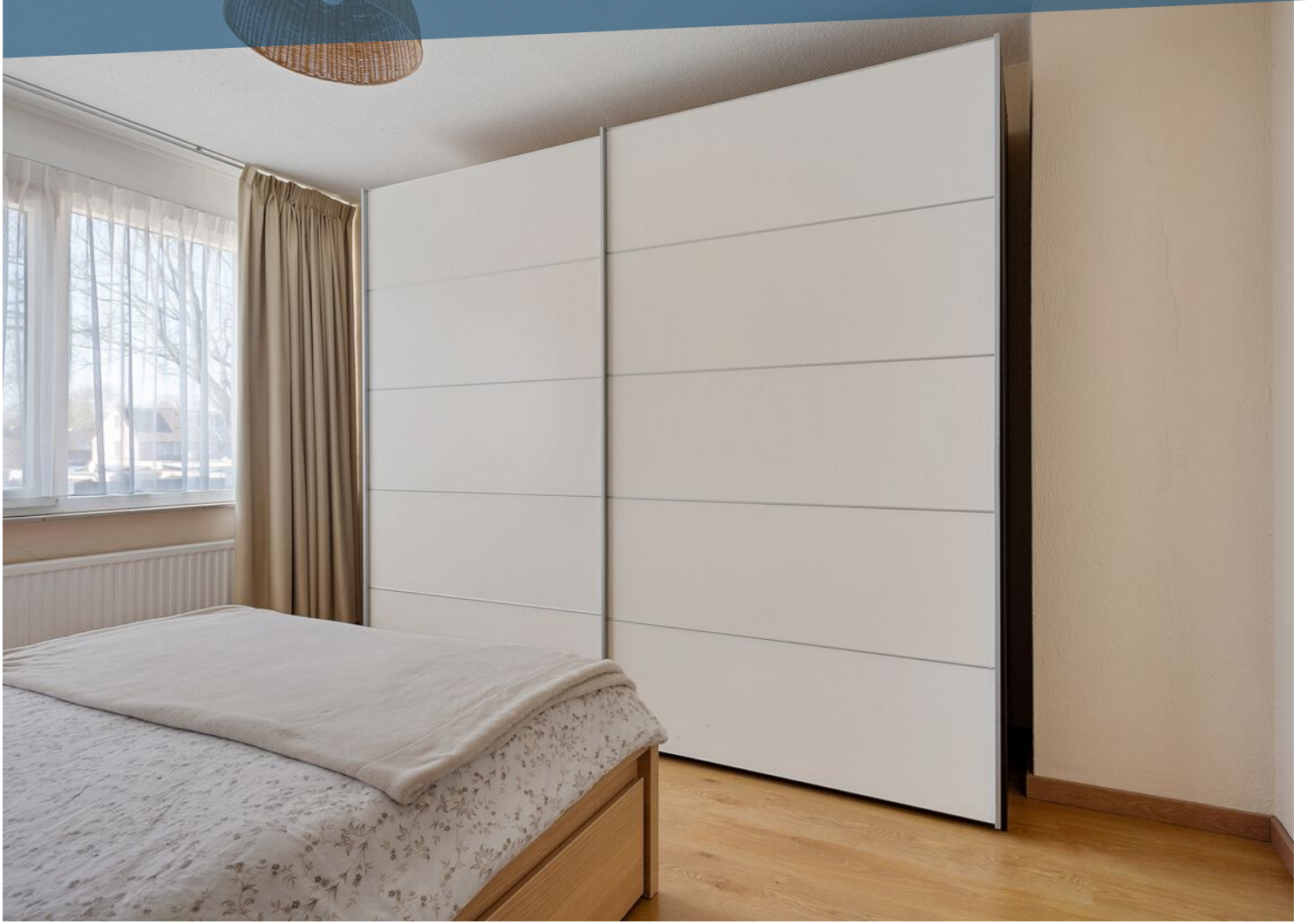




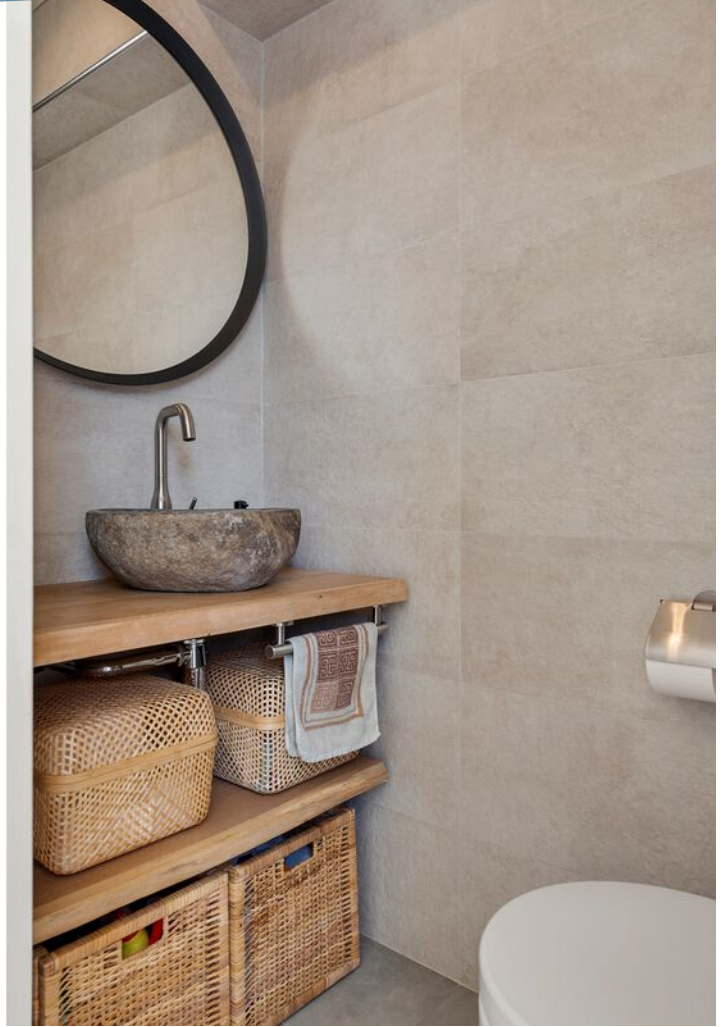










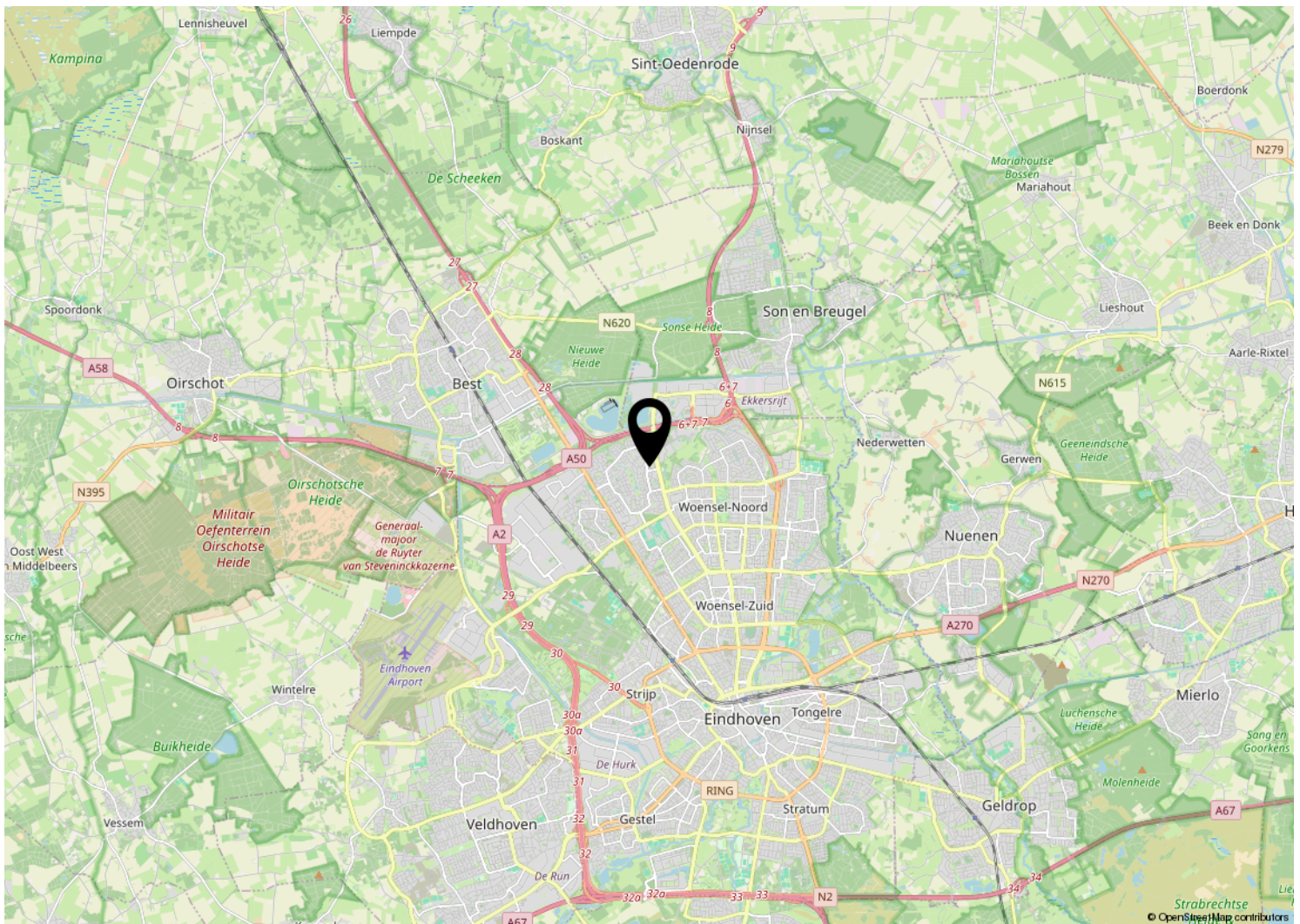
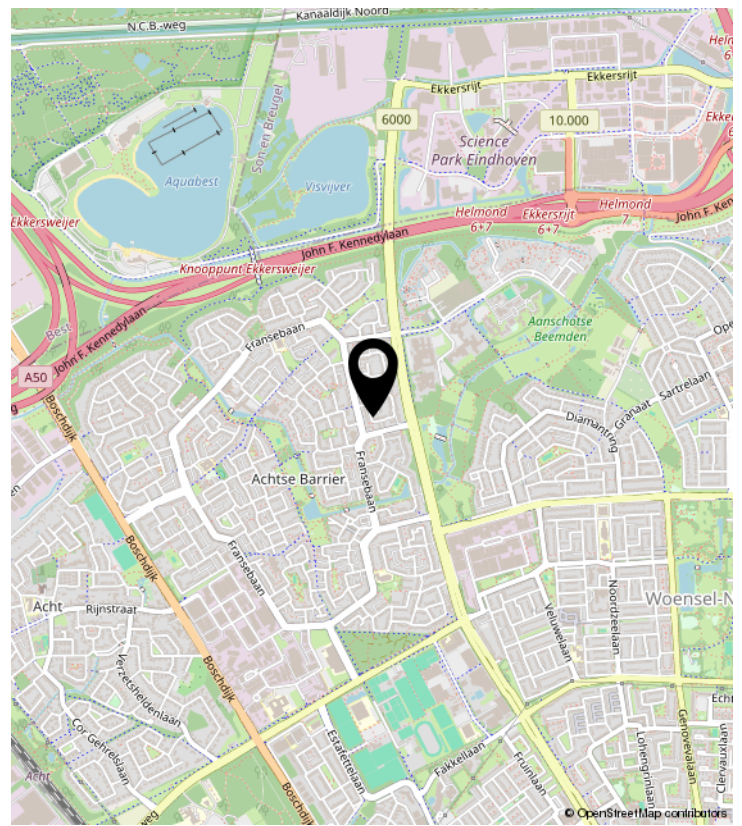
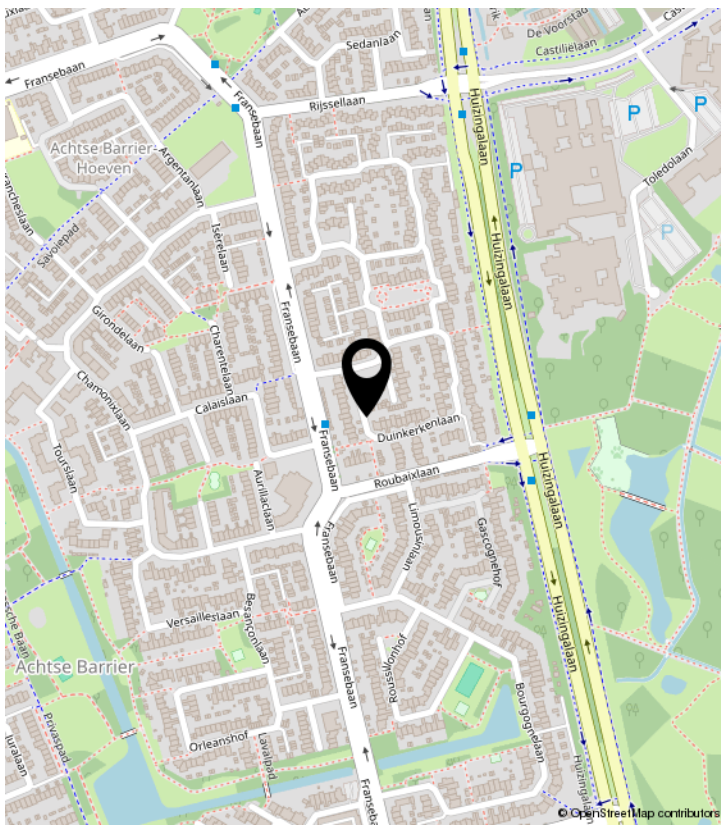








LOCATIE OP DE KAART

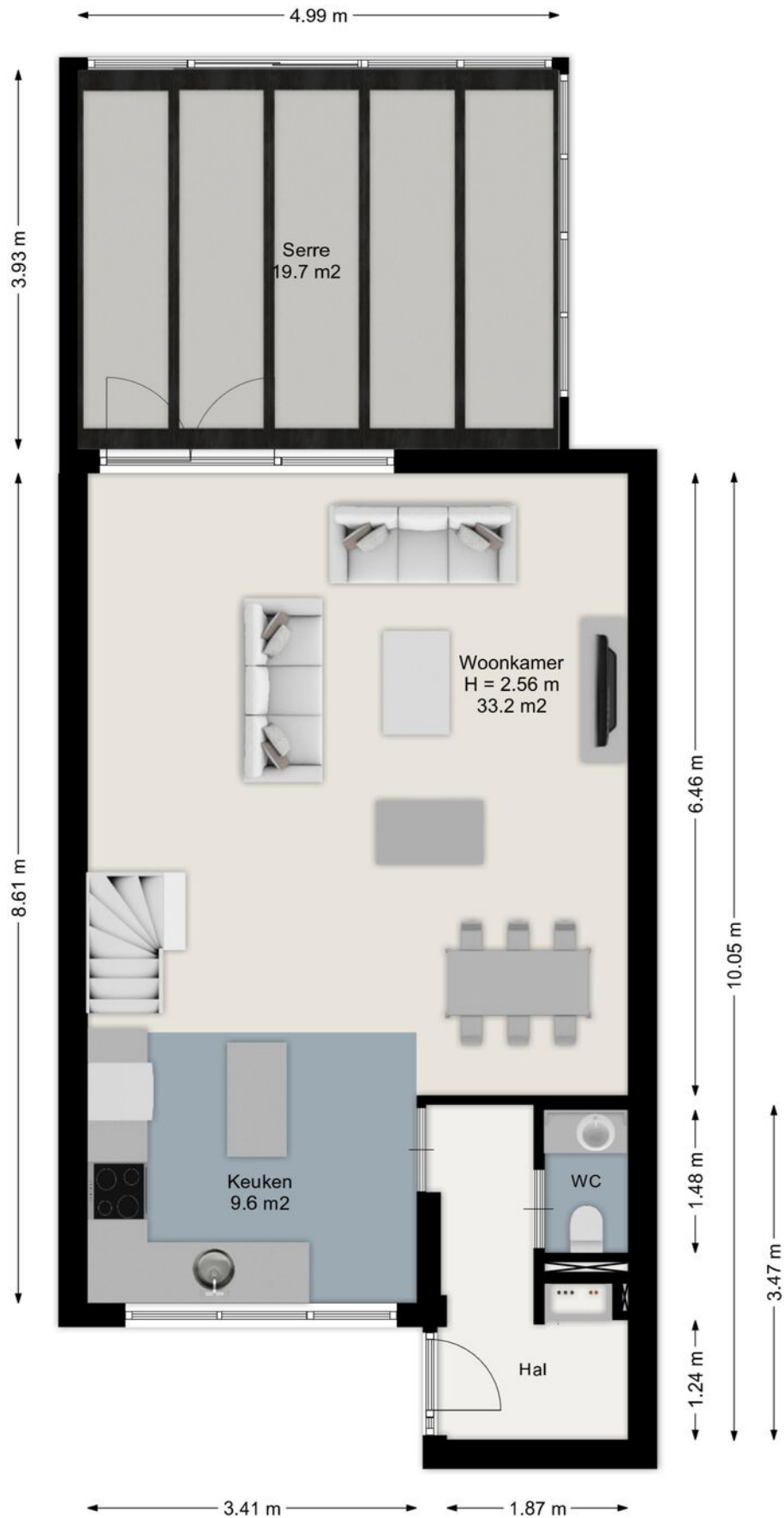


PLATTEGROND



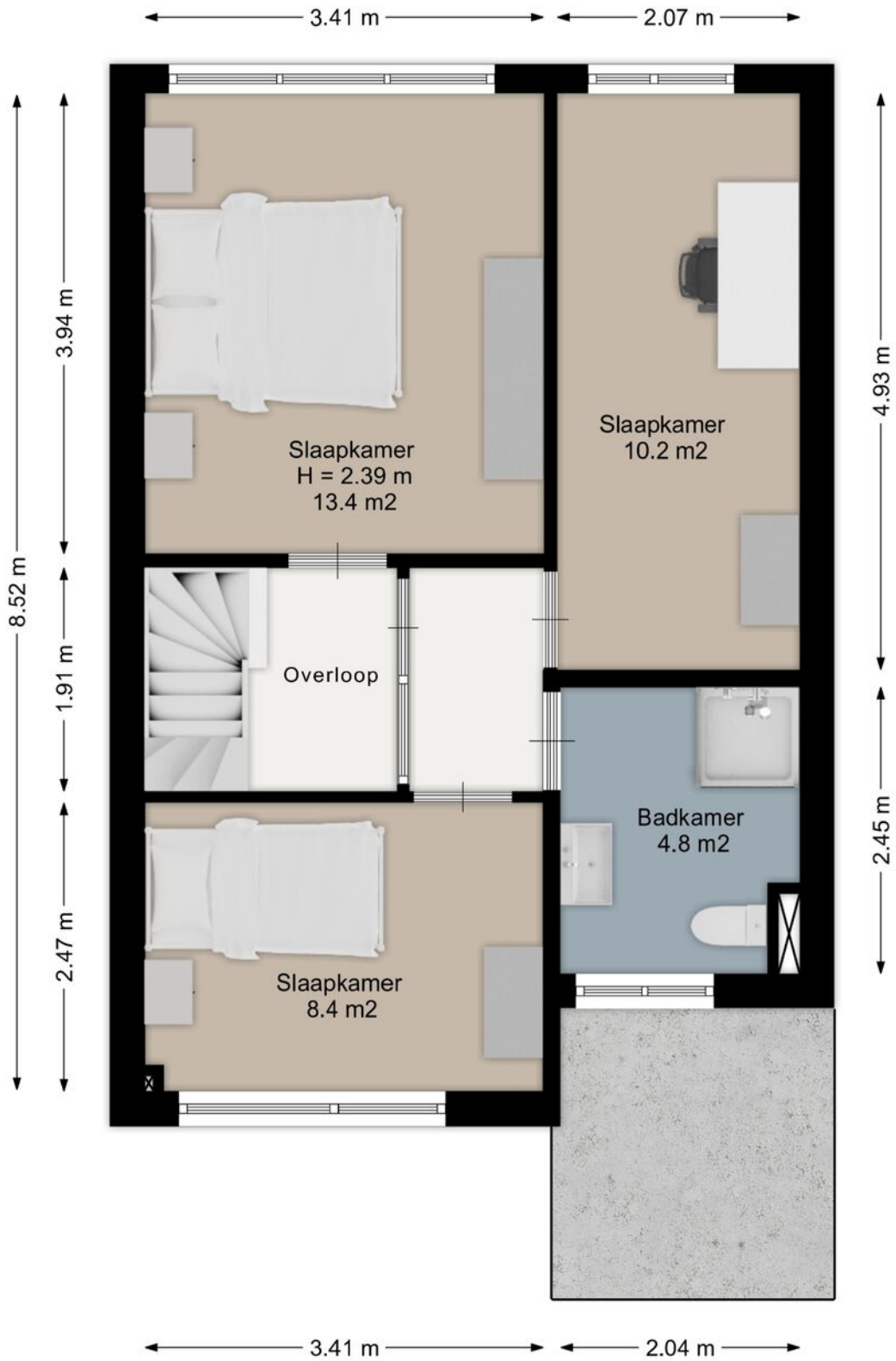
Aan de plattegronden kunnen geen rechten worden ontleend.
www.proland.nl

PLATTEGROND



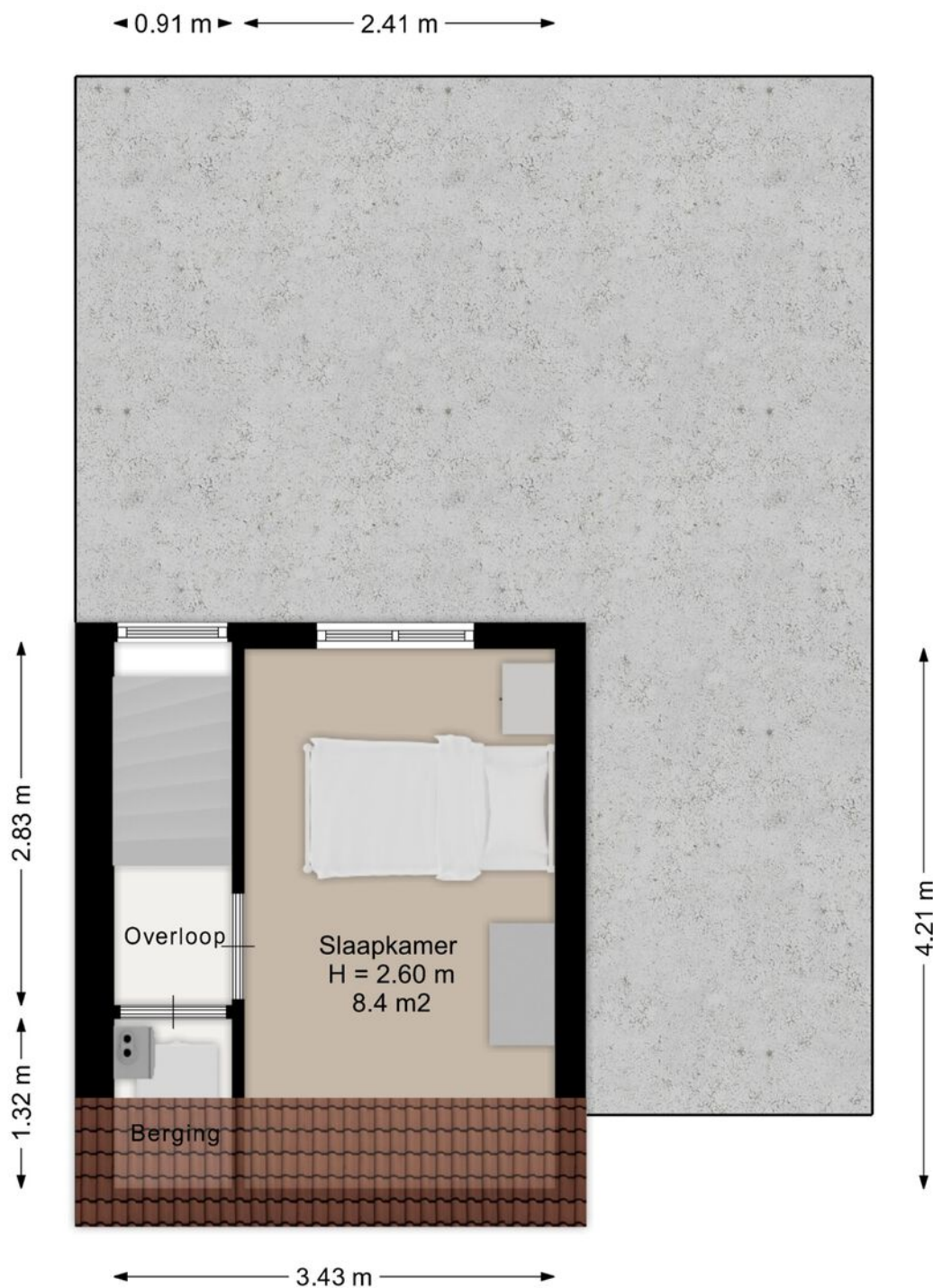
Aan de plattegronden kunnen geen rechten worden ontleend.
www.proland.nl

PLATTEGROND



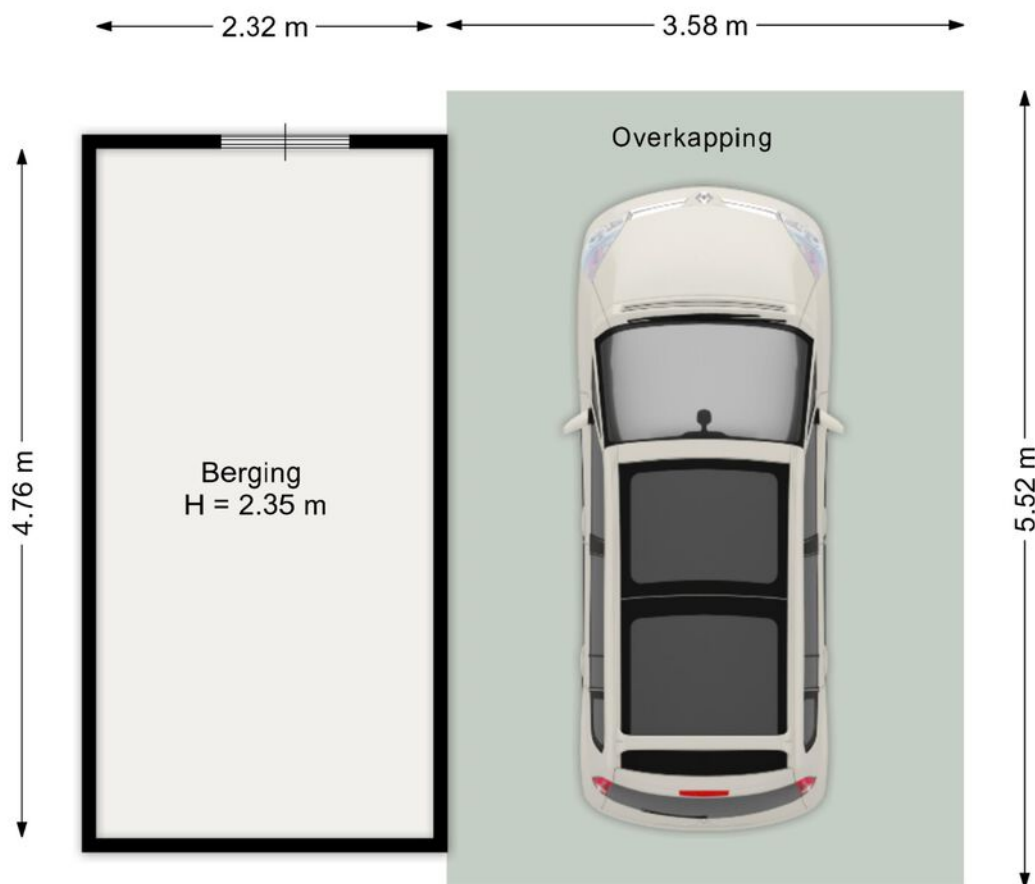
Aan de plattegronden kunnen geen rechten worden ontleend.
www.proland.nl

PLATTEGROND



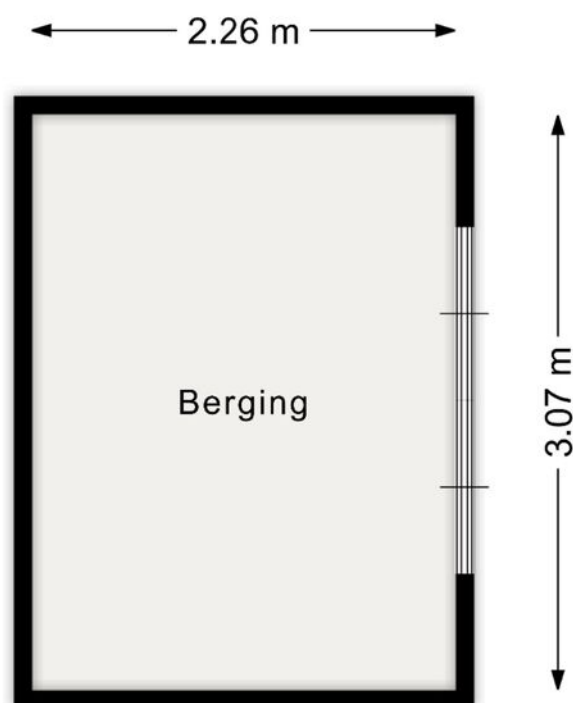
Aan de plattegronden kunnen geen rechten worden ontleend.
www.proland.nl

PLATTEGROND



Aan de plattegronden kunnen geen rechten worden ontleend.
www.proland.nl

PLATTEGROND



Aan de plattegronden kunnen geen rechten worden ontleend.
www.proland.nl

KADASTRALE KAART

Uittreksel Kadastrale Kaart

Uw referentie: Duinkerkenlaan99

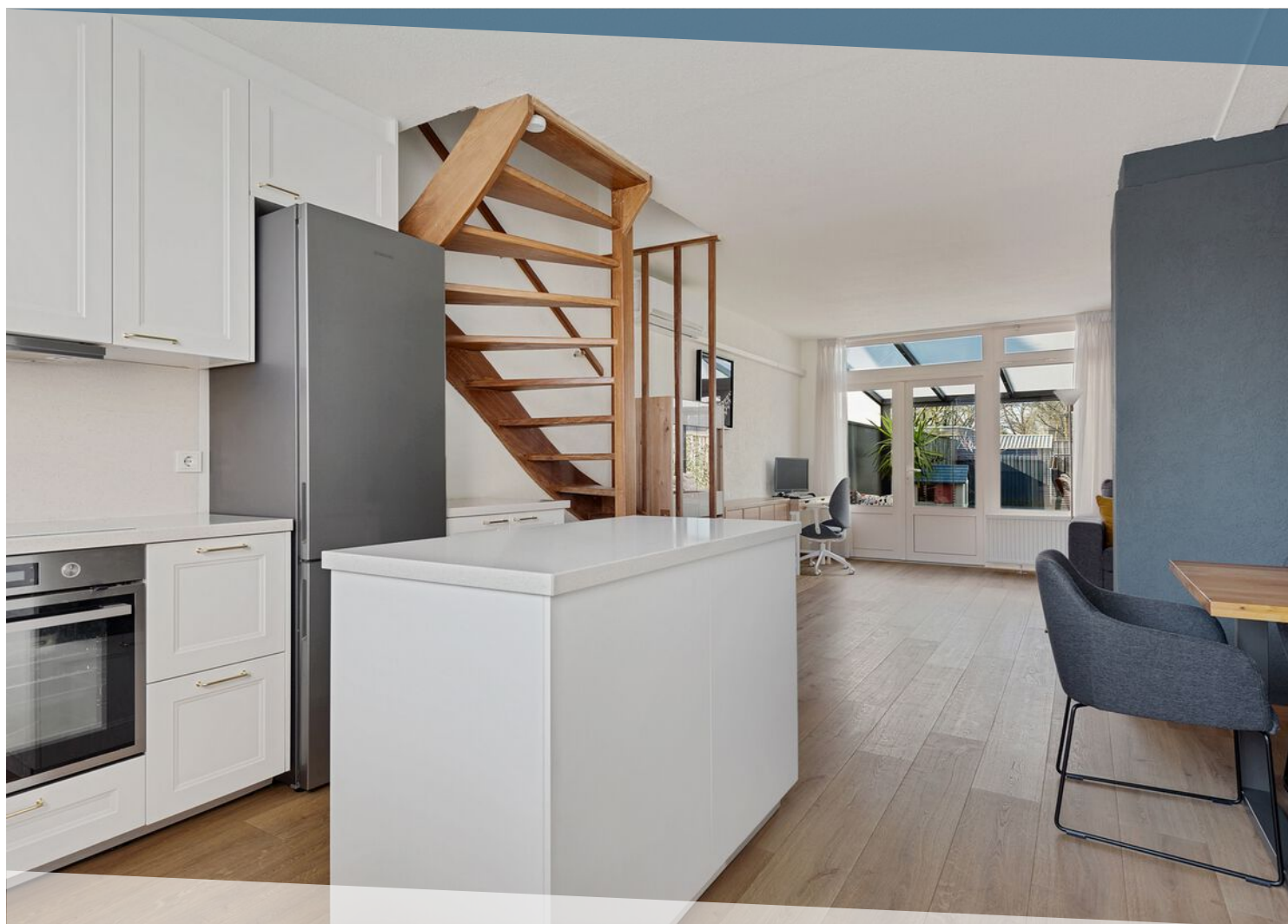


<p>12345 Perceelnummer 25 Huisnummer</p> <p>— Vaaggeleide kadastrale grens — Voorlopige kadastrale grens — Administratieve kadastrale grens</p> <p>— Bebouwing — Overige topografie</p> <p>Voor een aanvullend uittreksel, gelieve tot 6 september 2019 De bevoegdheid van het kadaster en de openbare registers</p>	<p>Schaal 1:500</p> <p>Kadastrale gemeente: Woensel Sectie: W Perceel: 6334</p> <p>Aan dit uittreksel kunnen geen betrouwbare meten worden ontleend. De Dienst voor het kadaster en de openbare registers behoudt zich de intellectuele eigendomsrechten voor, waar onder het auteursrecht en het databankrecht.</p>
--	--



Woonhub

MAKELAARS



WOONHUB MAKELAARS

Tarasconweg 2 | 5627 GB Eindhoven

040 240 7122 | Eindhoven@woonhub.nl | Woonhub.nl