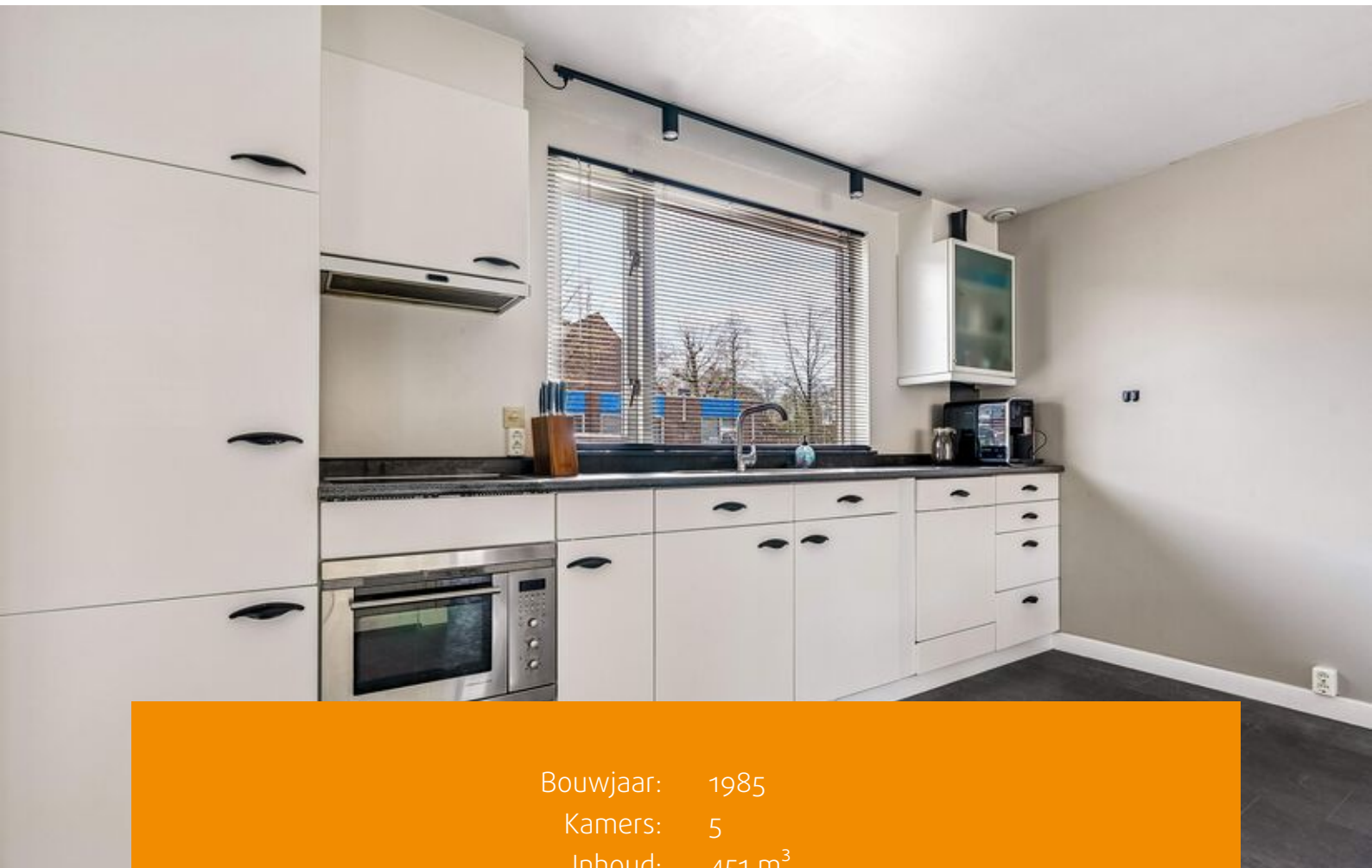


ALMERE  
Vennemeerstraat 5

# Kenmerken & specificaties



Bouwjaar: 1985  
Kamers: 5  
Inhoud: 451 m<sup>3</sup>  
Woonoppervlakte: 119 m<sup>2</sup>  
Perceeloppervlakte: 179 m<sup>2</sup>

Vanaf prijs: € 425.000 k.k.



Perfect gelegen tussenwoning, op loopafstand van supermarkt (Jumbo), recreatieplas, het stadscentrum en het centraal station Almere Centrum.

In de Waterwijk gelegen goedonderhouden tussenwoning met eigen parkeergelegenheid voor de deur. De woning is gunstig gesitueerd ten opzichte van alle openbare voorzieningen, waaronder stadscentrum, openbaar vervoer, scholen, supermarkt (Jumbo) en uitvalswegen en recreatiegebied "De Leeghwaterplas" en "Noorderplassen".

indeling:

Entree/hal met toilet, meterkast en toegang tot de keuken en tuingerichte woonkamer. De woonkamer is voorzien van een tuindeur en een groot raam. Hierdoor heeft u veel daglicht en toegang tot de zonnige achtertuin op het noordwesten. De keuken is aan de voorzijde gelegen en uitgevoerd met een rechte inbouwkeuken voorzien inbouwapparatuur te weten: kookplaat, afzuigkap, combi-oven, Koel-vriescombinatie en vaatwasser. Tussen de keuken en woonkamer bevindt zich nog een ruime trapkast. De vloer op de begane grond is voorzien van een laminaatvloer. De wanden en plafonds zijn afgewerkt met sierpleister. Via de trap in de hal bereikt u de 1e verdieping

1e verdieping:

Overloop met toegang tot 3 ruime slaapkamers (twee van 7m<sup>2</sup> en een van 16 m<sup>2</sup>) en de badkamer. De woning brede slaapkamer aan de voorzijde is voorzien van een inloopkast en twee dakramen. De badkamer is volledig betegeld en uitgevoerd met een dubbele douche,

wastafelmeubel met twee wasbakken, 2e toilet en mechanische ventilatie. De gehele verdieping is voorzien van een nette laminaatvloer.

2e verdieping:

Royale zolderkamer met diverse bergkasten, twee velux dakramen en een wastafel met koud en warmwater. Het is mogelijk om met de juiste vergunning een dakkapel te plaatsen. Op deze verdieping bevinden zich tevens de aansluitingen voor de wasmachine/droger.

Tuin:

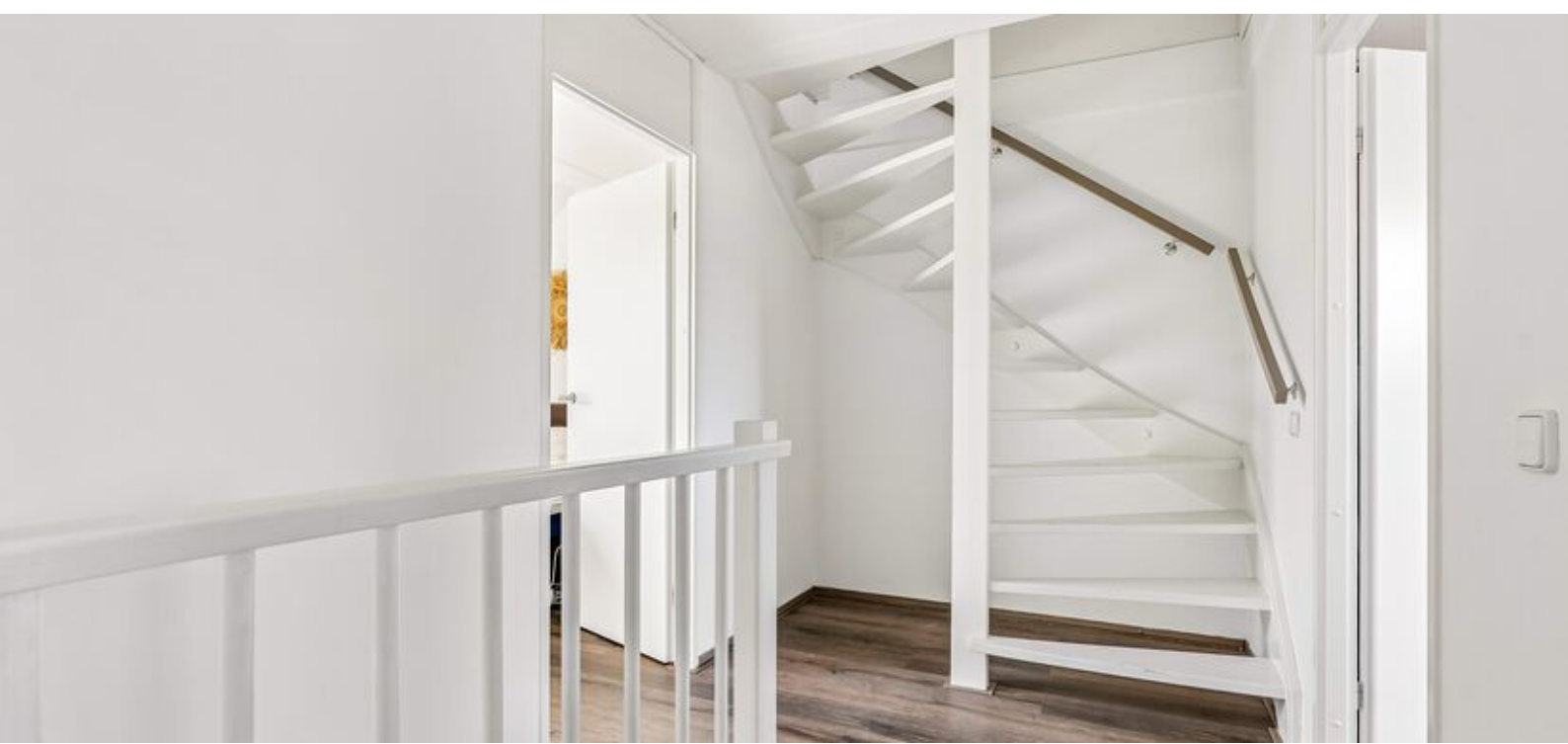
De fraai aangelegde onderhoudsvrije achtertuin welke is gelegen op het noordwesten is voorzien van sierbestrating, houten berging en een achterom.

Enkele kenmerken:

- De woning wordt aangeboden met een vanaf prijs (starting price);
- De woning is aangesloten op de stadsverwarming;
- Het nieuwe energielabel is A, geldig tot 08-04-2036;
- Tuingerichte woonkamer met loopdeur en groot raam;
- 3 ruime slaapkamers op de eerste verdieping;
- Badkamer met dubbele douche, wastafel met dubbele waskom;
- Fraai aangelegde achtertuin met berging en achterom, gelegen op het Noordwesten;
- Woonoppervlakte 119 m<sup>2</sup>, inhoud 451 m<sup>3</sup>, 179 m<sup>2</sup> eigen grond;
- Oplevering in overleg.

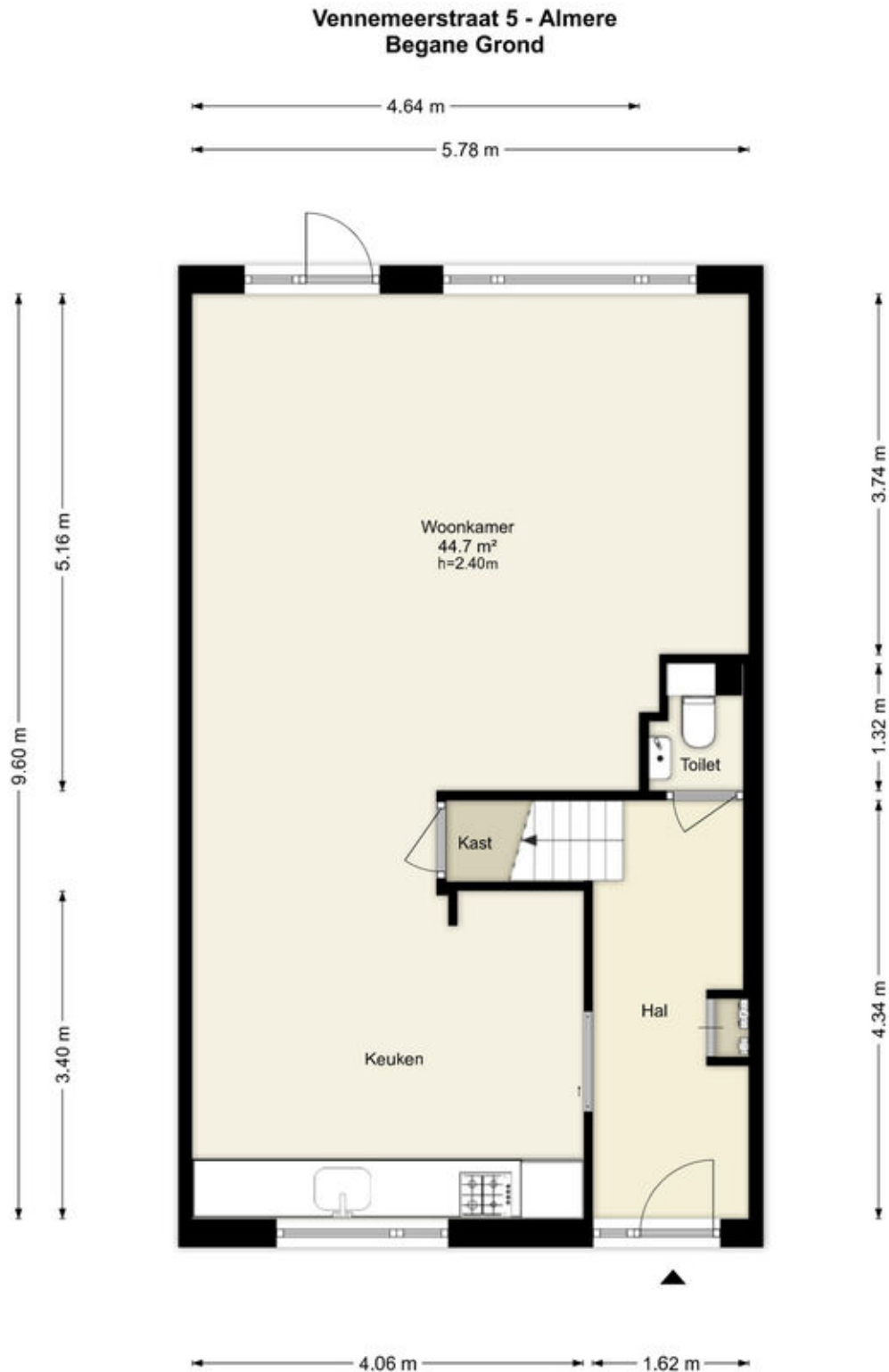








# Plattegronden

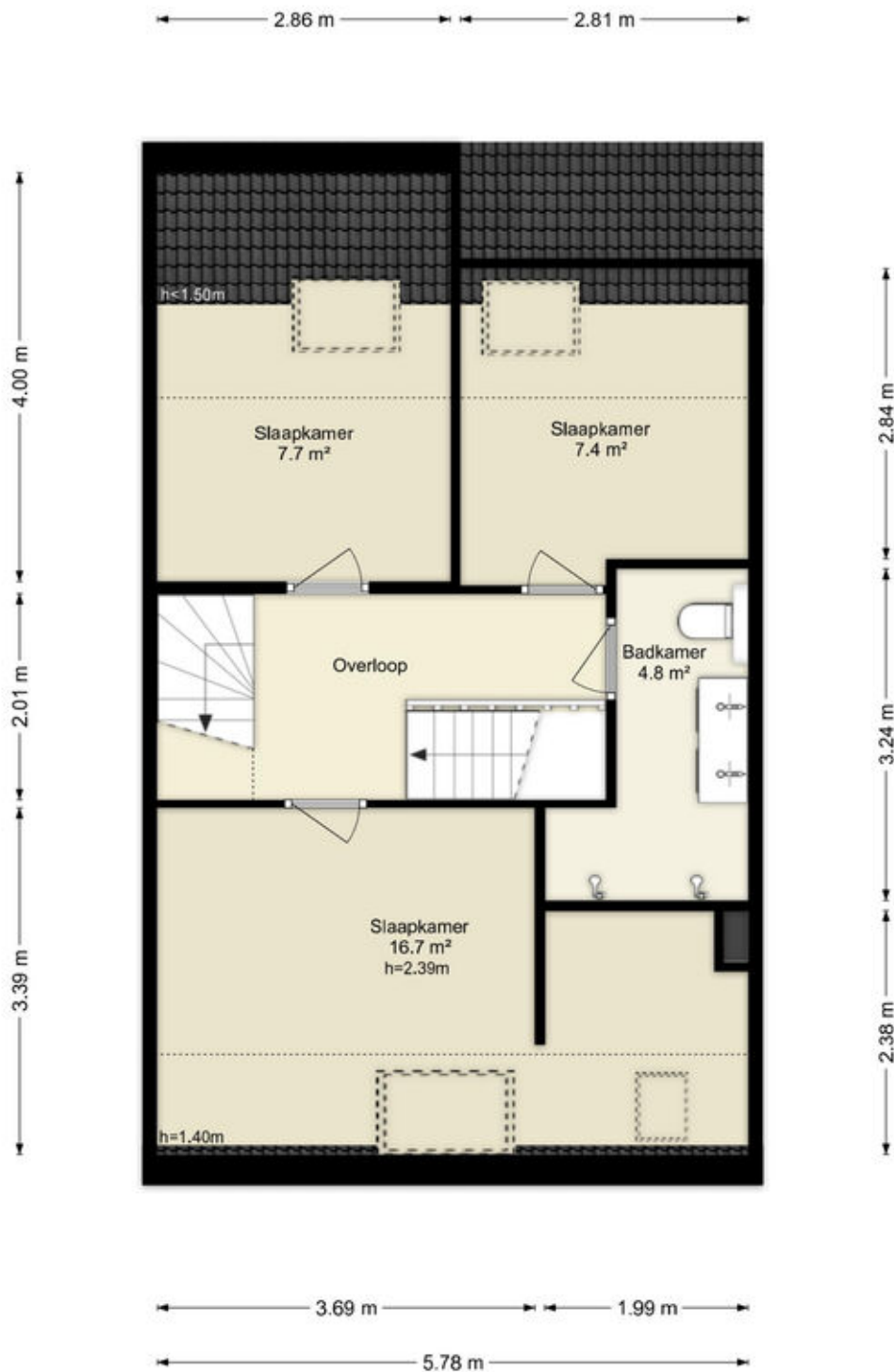


Deze plattegronden zijn uitsluitend bedoeld als indicatie van de woningindeling.  
De symbolen voor (dak)ramen, deuren, keuken- en sanitaire onderdelen tonen  
alleen de positie van de voorziening, niet het exacte type of de exacte afmetingen;  
al deze elementen zijn bij benadering geplaatst.

Alle (oppervlakte)maten zijn vereenvoudigd. Getoonde oppervlaktemat  
bij schuine daken zijn berekend tot de 150 cm-hoogtelijn.

# Plattegronden

## Vennemeerstraat 5 - Almere Eerste Verdieping

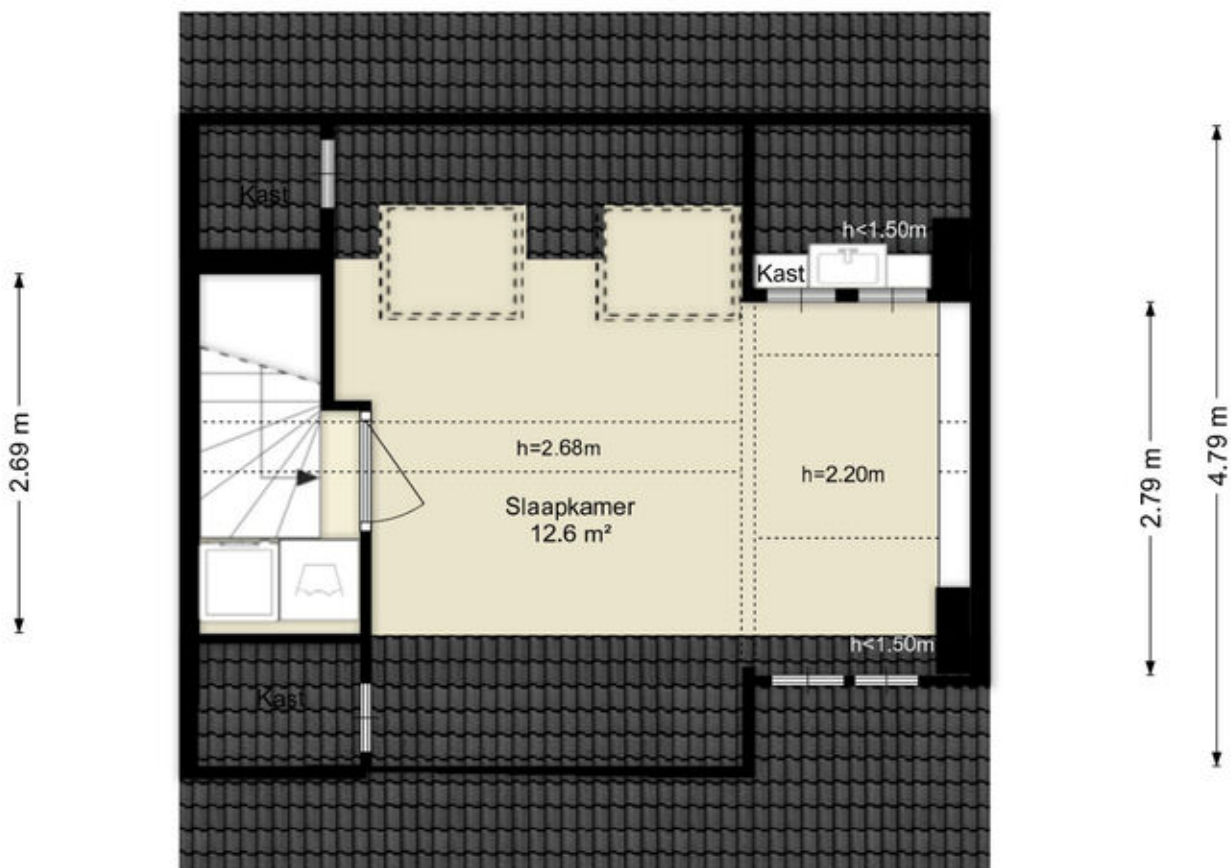
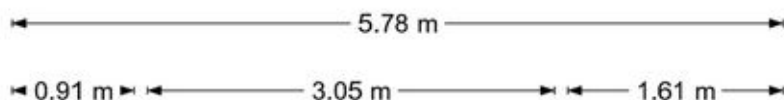


Deze plattegronden zijn uitsluitend bedoeld als indicatie van de woningindeling. De symbolen voor (dak)ramen, deuren, keuken- en sanitaire onderdelen tonen alleen de positie van de voorziening, niet het exacte type of de exacte afmetingen; al deze elementen zijn bij benadering geplaatst.

Alle (oppervlakte)maten zijn vereenvoudigd. Getoonde oppervlaktewerten bij schuine daken zijn berekend tot de 150 cm-hoogtelijn.

# Plattegronden

## Vennemeerstraat 5 - Almere Tweede Verdieping

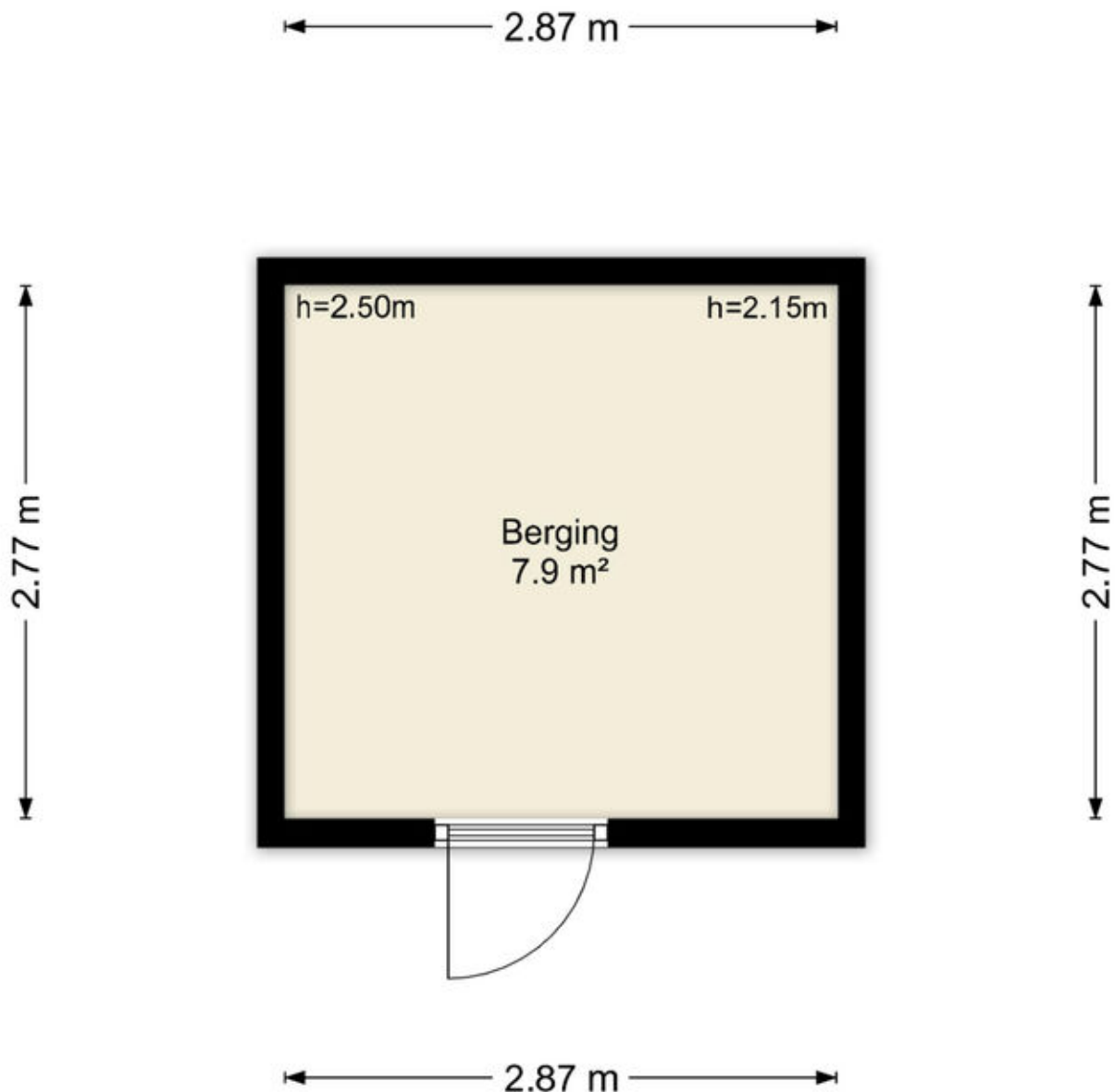


Deze plattegronden zijn uitsluitend bedoeld als indicatie van de woningindeling.  
De symbolen voor (dak)ramen, deuren, keuken- en sanitaire onderdelen tonen  
alleen de positie van de voorziening, niet het exacte type of de exacte afmetingen;  
al deze elementen zijn bij benadering geplaatst.

Alle (oppervlakte)maten zijn vereenvoudigd. Getoonde oppervlaktematen  
bij schuine daken zijn berekend tot de 150 cm-hoogtelijn.

# Plattegronden

## Vennemeerstraat 5 - Almere Berging



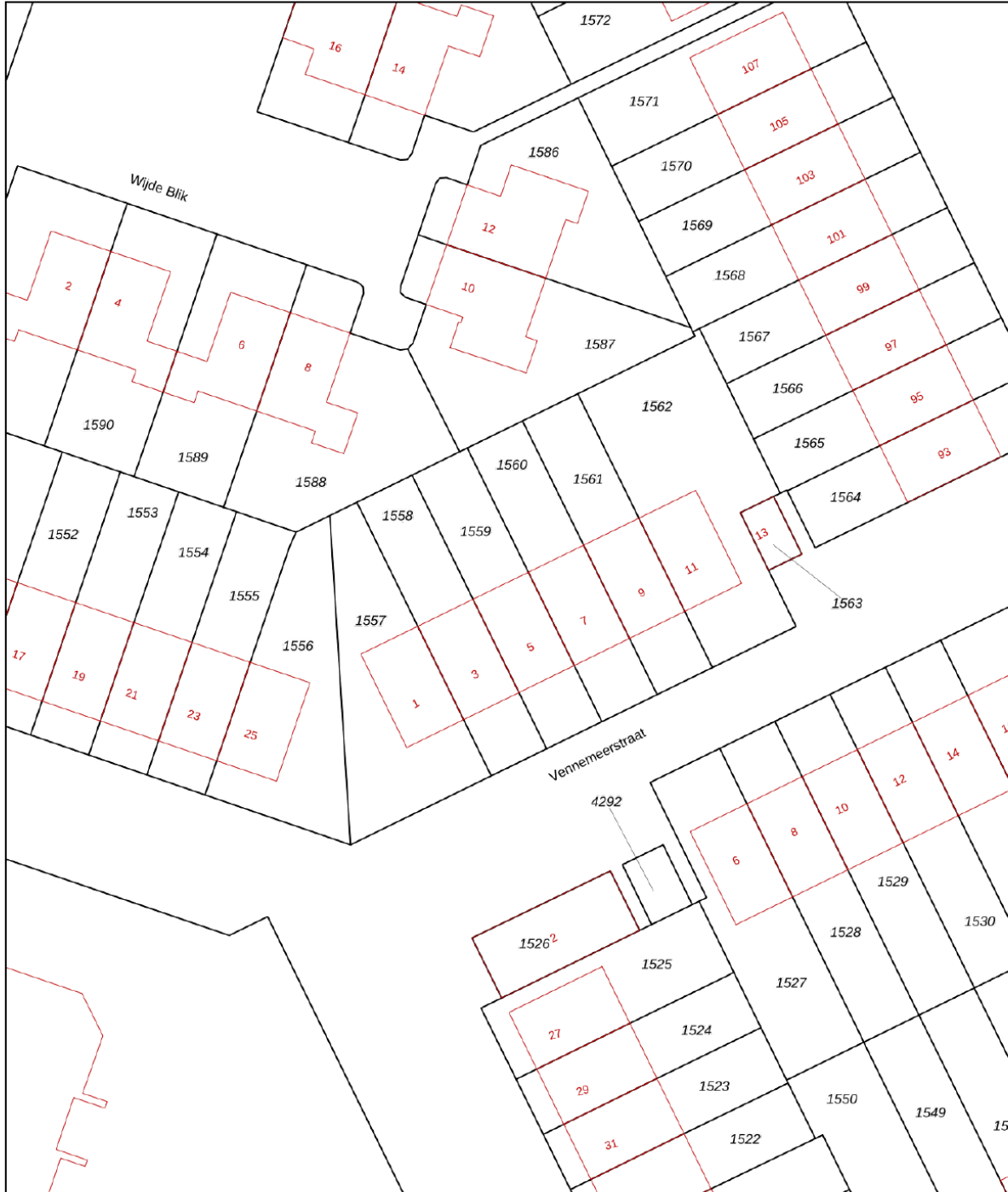
Deze plattegronden zijn uitsluitend bedoeld als indicatie van de woningindeling. De symbolen voor (dak)ramen, deuren, keuken- en sanitaire onderdelen tonen alleen de positie van de voorziening, niet het exacte type of de exacte afmetingen; al deze elementen zijn bij benadering geplaatst.

Alle (oppervlakte)maten zijn vereenvoudigd. Getoonde oppervlaktematens bij schuine daken zijn berekend tot de 150 cm-hoogtelijn.


# Kadastrale kaart

Kadastrale kaart

Uw referentie: ---



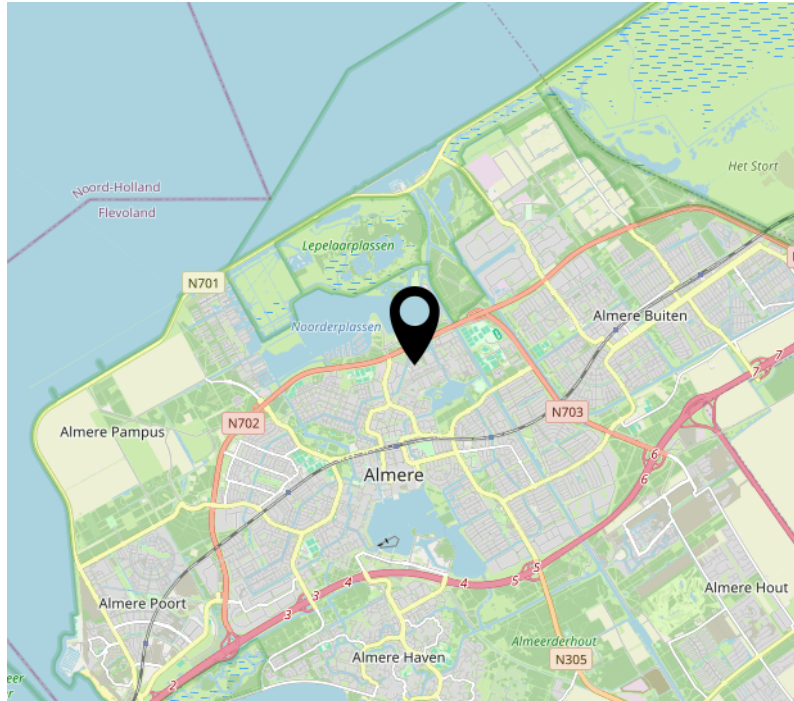
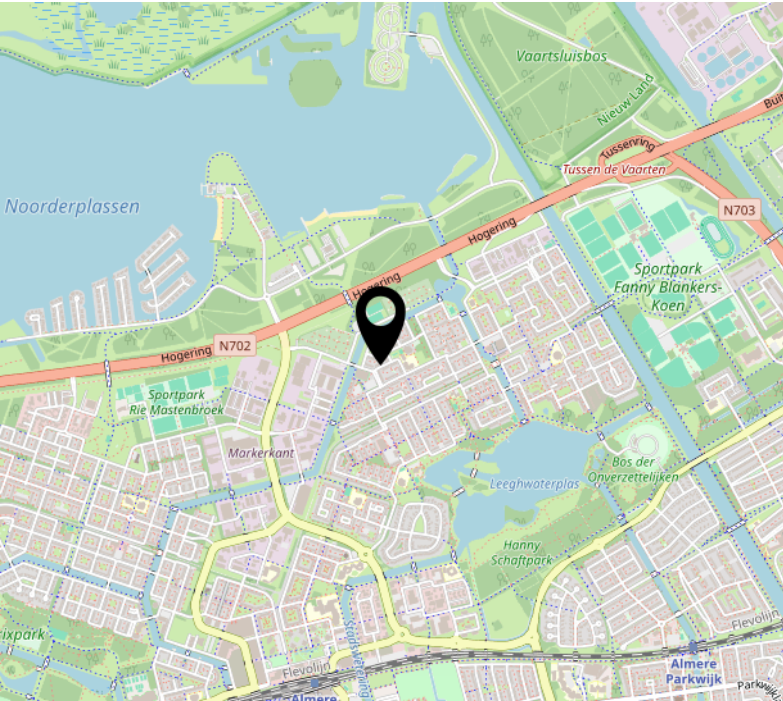
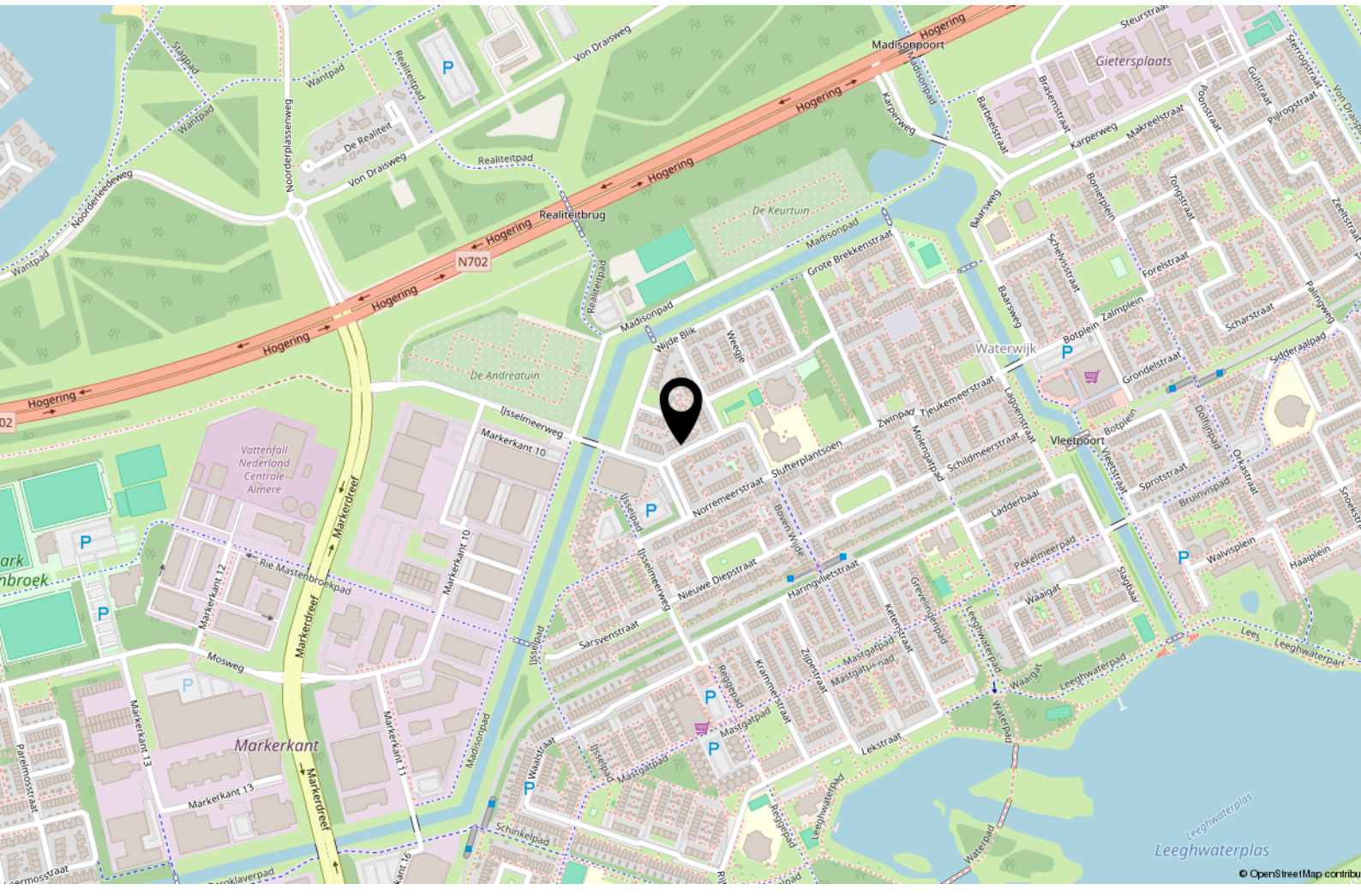
0 5 10 15 20 25m

<b>12345</b> Perceelnummer	Deze kaart is noordgericht	Schaal 1: 500	
<b>25</b> Huisnummer	Vastgestelde kadastrale grens	Kadastrale gemeente Almere	
— Vastgestelde kadastrale grens	Voorlopige kadastrale grens	Sectie O	
— Voorlopige kadastrale grens	Administratieve kadastrale grens	Perceel 1559	
— Administratieve kadastrale grens	Bebouwing		
— Bebouwing			

Voor een eensluitend uittreksel, geleverd op 23 maart 2026  
De bewaarder van het kadaster en de openbare registers

Aan dit uittreksel kunnen geen betrouwbare maten worden ontleend.  
De Dienst voor het kadaster en de openbare registers behoudt zich de intellectuele eigendomsrechten voor, waaronder het auteursrecht en het databankenrecht.

# Locatie op de kaart



# Lijst van zaken

	Blijft achter	Gaat mee	Ter overname
<b>Woning - Interieur</b>			
Radiatorafwerking	X		
Verlichting, te weten			
- inbouwspots/dimmers	X		
- opbouwspots/armaturen/lampen/dimmers	X		
- losse (hang)lampen			X
Raamdecoratie/zonwering binnen, te weten			
- gordijnrails			X
- gordijnen			X
- rolgordijnen			X
- lamellen			X
Vloerdecoratie, te weten			
- laminaat	X		
<b>Woning - Keuken</b>			
Keukenblok (met bovenkasten)	X		
Keuken (inbouw)apparatuur, te weten			
- kookplaat	X		
- afzuigkap	X		
- combi-oven/combimagnetron	X		
- koelkast	X		
- vriezer	X		
- vaatwasser	X		
<b>Woning - Sanitair/sauna</b>			
Toilet met de volgende toebehoren			
- toilet	X		
- toiletrolhouder	X		
- fontein	X		

# Lijst van zaken

	Blijft achter	Gaat mee	Ter overname
<b>Badkamer met de volgende toebehoren</b>			
- douche (cabine/scherm)	X		
- wastafel	X		
- wastafelmeubel	X		
- planchet	X		
- toilet	X		
<b>Woning - Exterieur/installaties/veiligheid/ energiebesparing</b>			
(Voordeur)bel	X		
Rookmelders		X	
Telefoonaansluiting/internetaansluiting	X		
Warmwatervoorziening, te weten			
- Stadswarmte	X		
<b>Tuin - Inrichting</b>			
Tuinaanleg/bestrating	X		
Beplanting	X		
<b>Tuin - Verlichting/installaties</b>			
Buitenverlichting	X		
Tijd- of schemerschakelaar/ bewegingsmelder	X		
<b>Tuin - Bebouwing</b>			
Tuinhuis/buitenberging	X		
Kasten/werkbank in tuinhuis/berging	X		
<b>Tuin - Overig</b>			
Overige tuin, te weten			
- (sier)hek	X		

# Over ons



Onze roots gaan terug naar 1975. Onze organisatie startte dat jaar als een echt familiebedrijf en eerste makelaar van Flevoland. We groeiden uit tot een organisatie met 80 medewerkers in Almere, Amsterdam, Dronten, Lelystad en Zwolle. We zijn in ons DNA altijd een familiebedrijf gebleven met service hoog in het vaandel. Klanttevredenheid is een van onze belangrijkste graadmeters. Op de gemiddelde 9- die we op Funda van onze opdrachtgevers krijgen, zijn we dan ook erg trots. Al een aantal jaren op rij worden we door Vastgoed uitgeroepen tot de nummer 1 makelaar van Almere.

## Trots op onze stad

Almere is de afgelopen jaren steeds populairder geworden. Of het nu om starters gaat die hun eerste studio kopen, gezinnen uit Amsterdam die in onze stad de ruimte en het groen opzoeken of fervente Almeerders die de stad voor geen goud willen verlaten en toe zijn aan een volgende stap in hun wooncarrière.

In die stad mogen wij wonen en werken!

## Ons team

We werken met uiteraard een deskundig team van makelaars en gedreven ondersteuning die tot het uiterste gaan om onze opdrachtgevers van dienst te zijn. Dat lukt niet altijd van 9 tot 17 en dat hoeft ook niet. We zijn met een heel team, waardoor we ook 's avonds en op zaterdag afspraken kunnen maken. Net wanneer het jou het beste uitkomt.

We wensen je veel succes met de zoektocht naar je nieuwe huis! Uiteraard staan we graag voor je klaar wanneer je advies kunt gebruiken!



## Contact

Randstad 2301,  
1314 BN Almere  
Tel: 036 533 0077  
[www.vanderlinden.nl](http://www.vanderlinden.nl)  
[info.almere@vanderlinden.nl](mailto:info.almere@vanderlinden.nl)

