



# Aquamarin 35

WEESP

---

**eXp Nederland**

0850131031

[info@expnederland.com](mailto:info@expnederland.com)

<https://www.expnederland.com/>

**exp**<sup>®</sup>

# Kenmerken



## Woonoppervlakte

132 m<sup>2</sup>

## Perceeloppervlakte

0 m<sup>2</sup>

## Aantal kamers

7 kamers

## Aantal slaapkamers

3 slaapkamers

## Bouwjaar

1994

## Energie label

A





# Omschrijving

Wonen aan het water met je eigen boot voor de deur.

Stel je voor: op een zonnige zomerochtend open je de deuren naar het terras, stapt zo je boot in en vaar je via de Vecht richting de grachten van Amsterdam, De Vecht of de plassen rondom Weesp...

Welkom bij Aquamarin 35, een plek waar wonen aan het water naadloos in elkaar overlopen. Deze moderne en uitstekend onderhouden woning ligt op een unieke locatie direct aan het water en biedt alles wat je zoekt als je houdt van rust, ruimte én vrijheid.

Hier ervaar je elke dag het ultieme vakantiegevoel, gewoon vanuit huis.

Wonen met karakter en comfort;

Bij binnenkomst valt direct de karaktervolle layout op. De open woonkeuken met directe toegang tot het zonnige terras aan het water. Ideaal voor lange zomeravonden om lekker te tafelen, te genieten met je vrienden en familie, terwijl de zon langzaam ondergaat boven het water. De woonkamer met grote raampartijen zorgt voor een prachtige verbinding met buiten. En...het uitzicht over het water verveelt nooit; elk seizoen heeft hier zijn eigen charme.

Buitenleven op z'n best;

Het terras met een eigen aanlegmogelijkheid is zonder twijfel één van de absolute pluspunten. In de (na)zomer vaar je heerlijk weg voor een spontaan rondje, een picknick aan het water of een tocht richting Amsterdam. Dit is wonen zoals het bedoeld is.

Ruimte voor het hele gezin;

De woning beschikt over 3 (slaap)kamers en 2 badkamers, waarvan de grote slaapkamer met een luxe 'ensuite' badkamer. Ideaal voor uw gezin, om thuis te werken en om te relaxe na een dag werken.

De afwerking is prima op orde; je kunt de woning direct betrekken.

De redenen waarom u Aquamarin 35 kiest:

- Direct gelegen aan vaarwater;
- Eigen aanlegsteiger voor een loep,boot (sloep ter overname mogelijk);
- Ruime woning met XL raampartijen met uitzicht op het water;
- Eerste jaren onderhoudsvrij, geheel gerenoveerd (detaillijst aanwezig);
- Eigen grond;
- 03 slaapkamers, 02 badkamers;
- Grote garage met elektrische deur;
- Rustige en kindvriendelijke woonomgeving;
- Goede bereikbaarheid richting Amsterdam en 't Gooi.

Locatie, het beste van twee werelden;

Je woont hier in een rustige, groene wijk in Weesp, terwijl alle voorzieningen, scholen en winkels binnen handbereik liggen. Bovendien ben je binnen korte tijd in Amsterdam om naar je werk te gaan. Voor wie droomt van wonen aan het water, vrijheid en elke dag dat vakantiegevoel: dit is jouw kans.

Maak snel een afspraak met Ronald Peters (direct 06-524 73 901) voor een bezichtiging en ervaar het zelf.

(Je kunt ook via de Bezichtigingsplanner op Funda zelf uw gewenste dag en tijd vastleggen).

# Omschrijving

Living by the water with your own boat right at your doorstep.

Imagine this: on a sunny summer morning, you open the doors to your terrace, step straight into your boat, and sail via the Vecht towards the canals of Amsterdam, the Vecht river itself, or the lakes around Weesp.

Welcome to Aquamarin 35, a place where living by the water comes together seamlessly. This modern and well-maintained home is situated in a unique location directly on the water and offers everything you're looking for if you value peace, space, and freedom.

Here, you experience that ultimate holiday feeling every single day—right from your own home.

Living with character and comfort:

Upon entering, you immediately notice the characterful layout. The open-plan kitchen has direct access to the sunny waterfront terrace, perfect for long summer evenings dining, enjoying time with friends and family while the sun slowly sets over the water.

The living room, with its large windows, creates a beautiful connection to the outdoors. And... the view over the water never gets boring, each season has its own charm here.

Outdoor living at its best:

The terrace with its private mooring is without a doubt one of the standout features. In spring and summer, you can easily take your boat out for a spontaneous trip, a picnic by the water, or a cruise towards Amsterdam.

This is living the way it's meant to be.

Space for the whole family:

The property offers 3 (bed)rooms and 2 bathrooms, including a spacious master bedroom with a luxurious en-suite bathroom.

Perfect for family living, working from home, and relaxing after a long day.

The finishing is well taken care of, you can move in

right away.

Why choose Aquamarin 35:

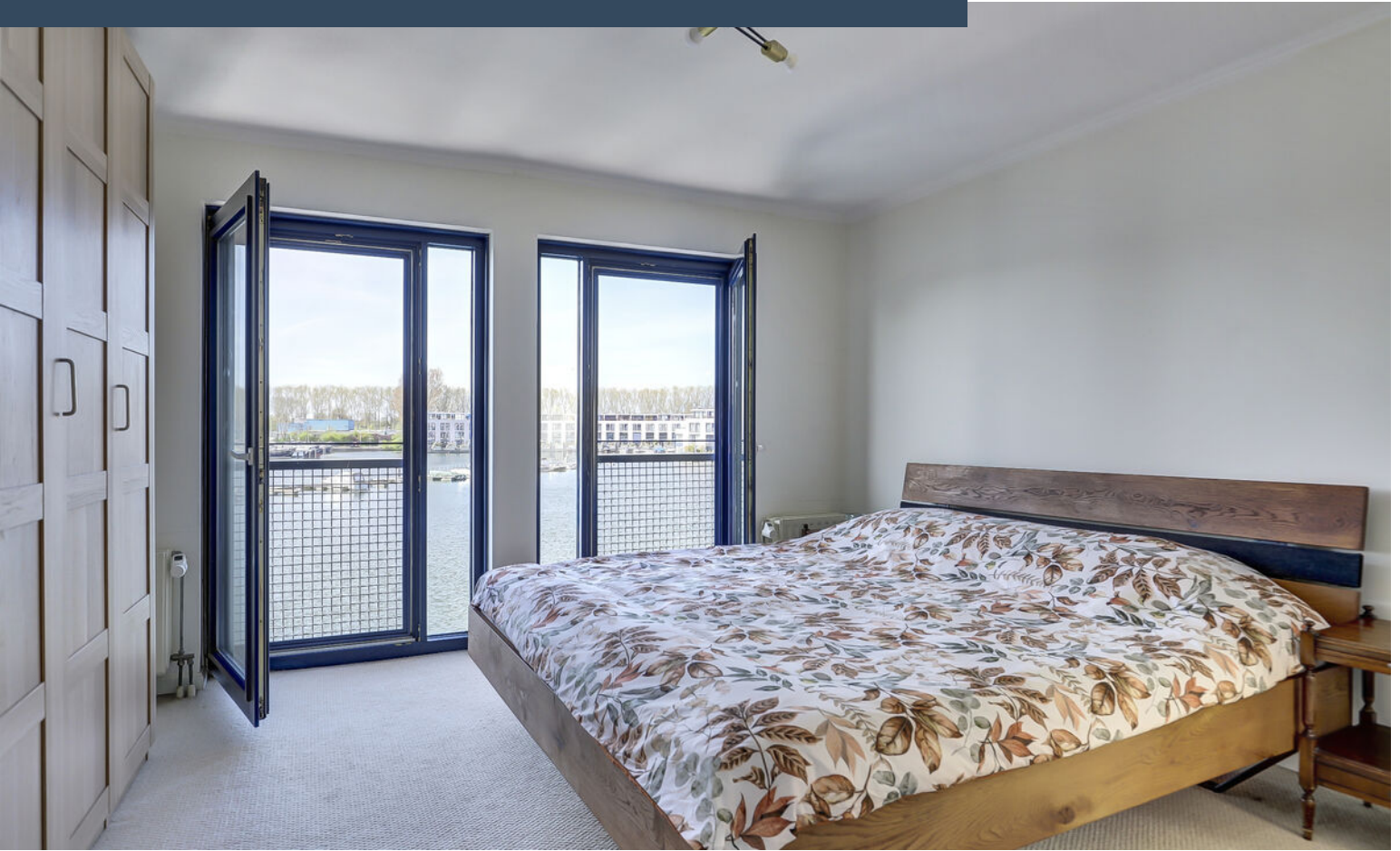
- Directly located on navigable water;
- Private mooring for a boat (sloop available for takeover);
- Spacious home with large windows overlooking the water;
- Low maintenance in the coming years, fully renovated (specification list available);
- Freehold property;
- 3 bedrooms, 2 bathrooms;
- Large garage with electric door;
- Quiet and family-friendly neighborhood;
- Excellent accessibility to Amsterdam and 't Gooi;
- Location: the best of both worlds.

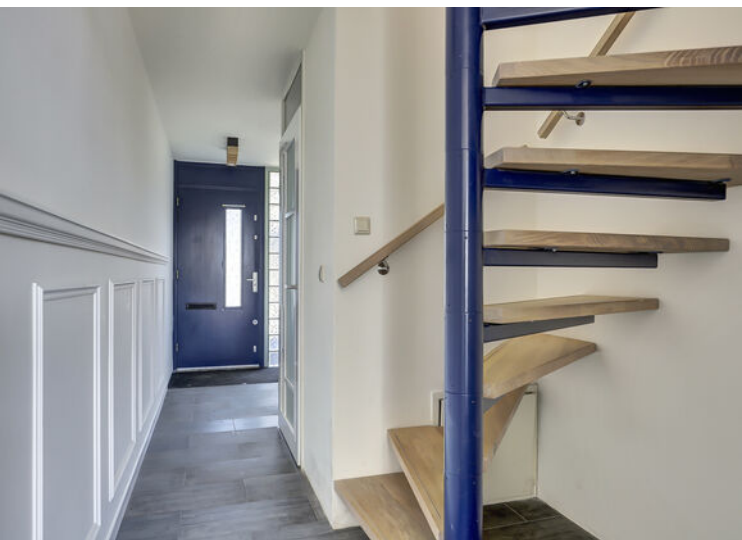
You'll live in a quiet, green residential area in Weesp, while all amenities, schools, and shops are within easy reach. Plus, you can be in Amsterdam in no time for work.

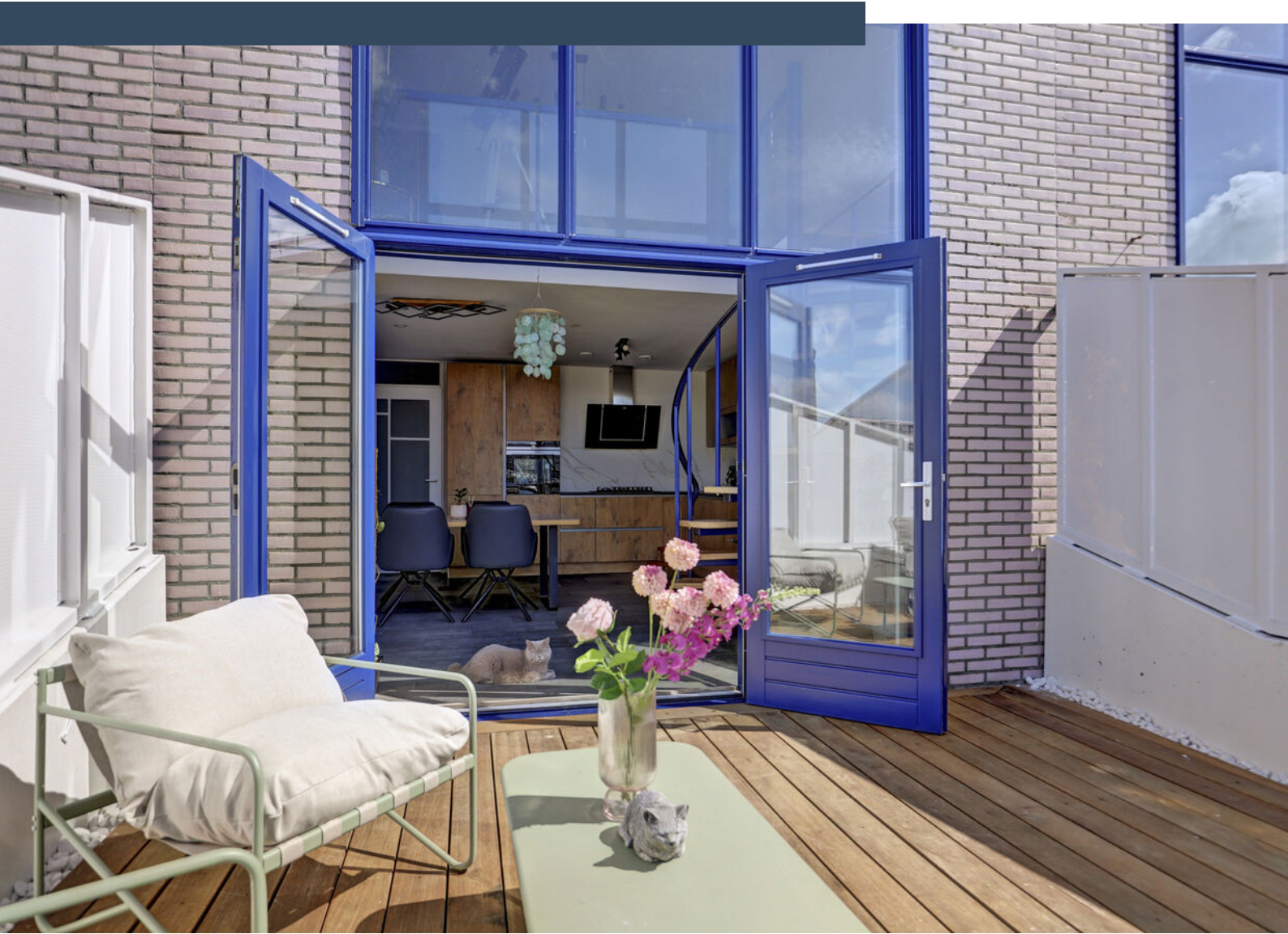
For those dreaming of living by the water, with freedom and that everyday holiday feeling—this is your opportunity.

Schedule a viewing with Ronald Peters (direct: +31 6 524 73 901) and experience it for yourself. (You can also book your preferred date and time via the viewing planner on Funda).

# Foto's







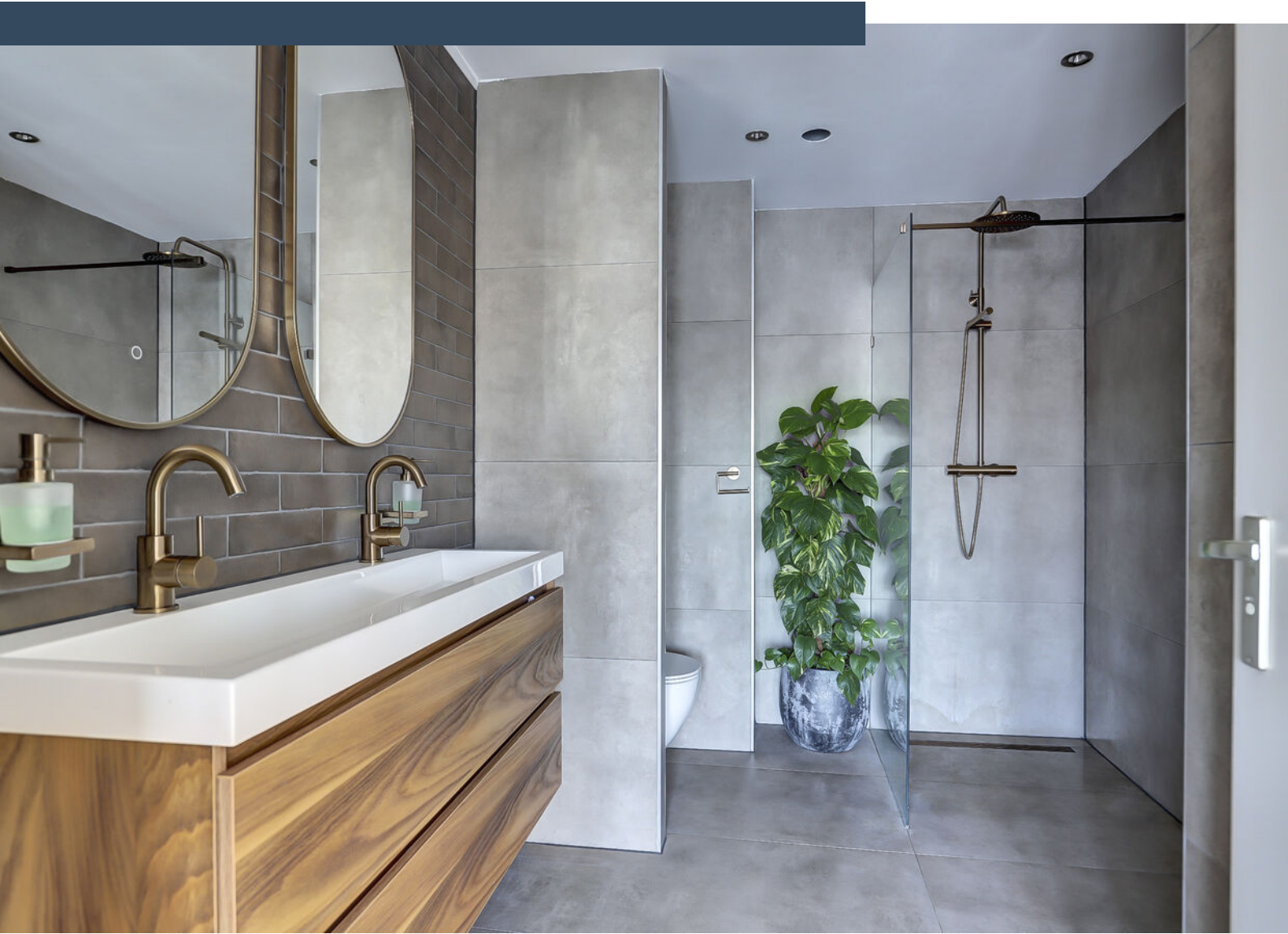










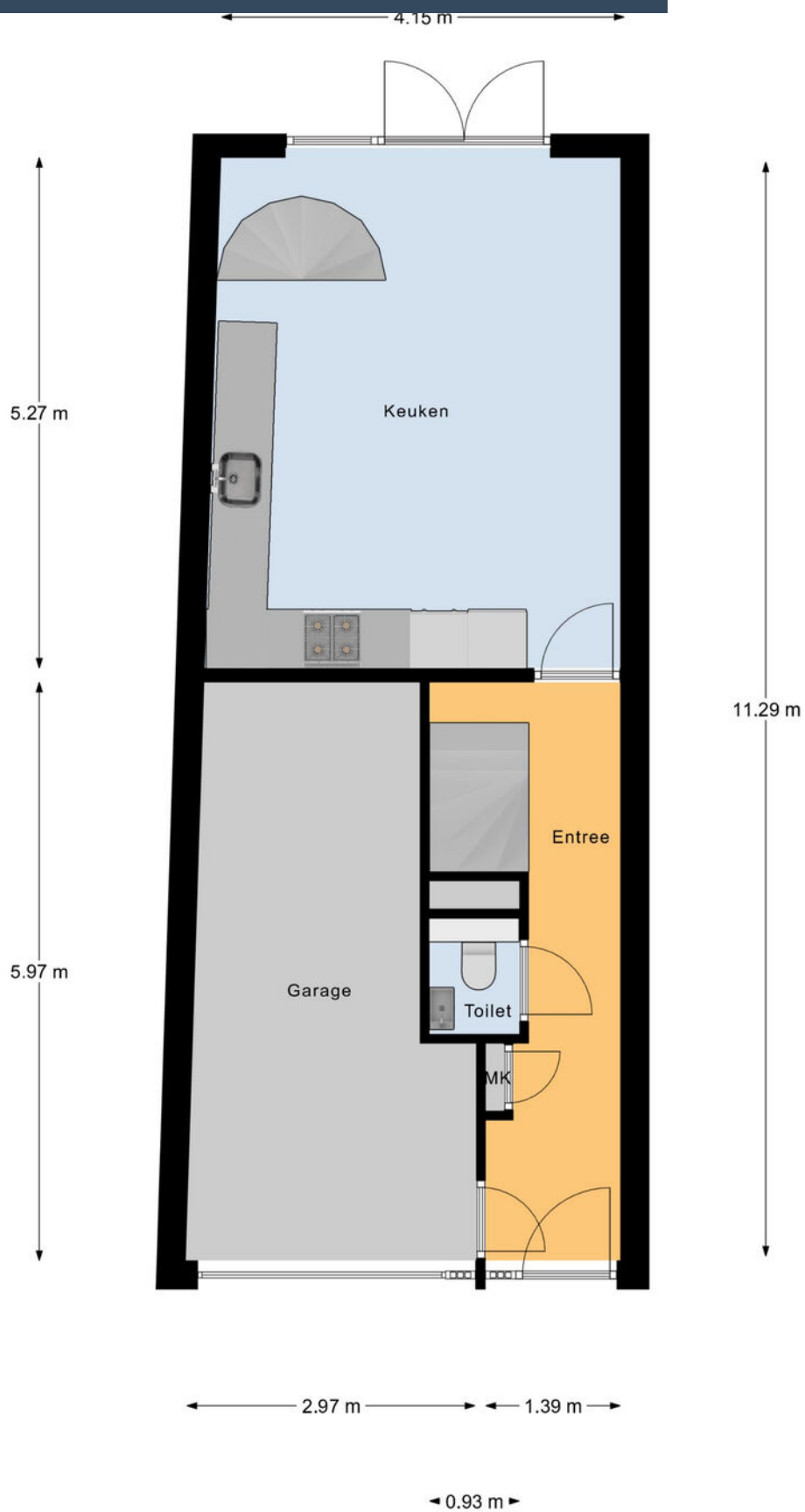






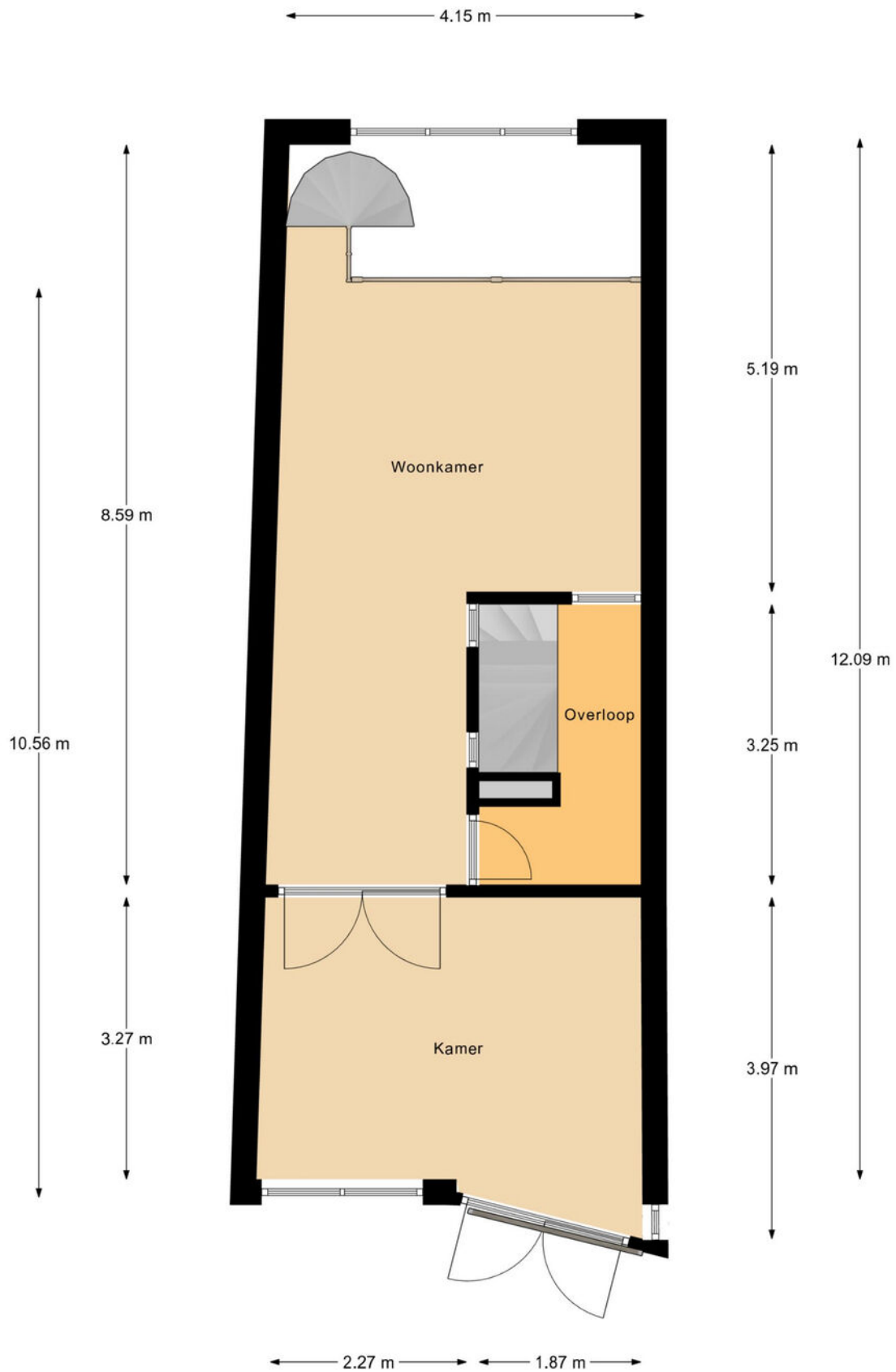


# Plattegrond



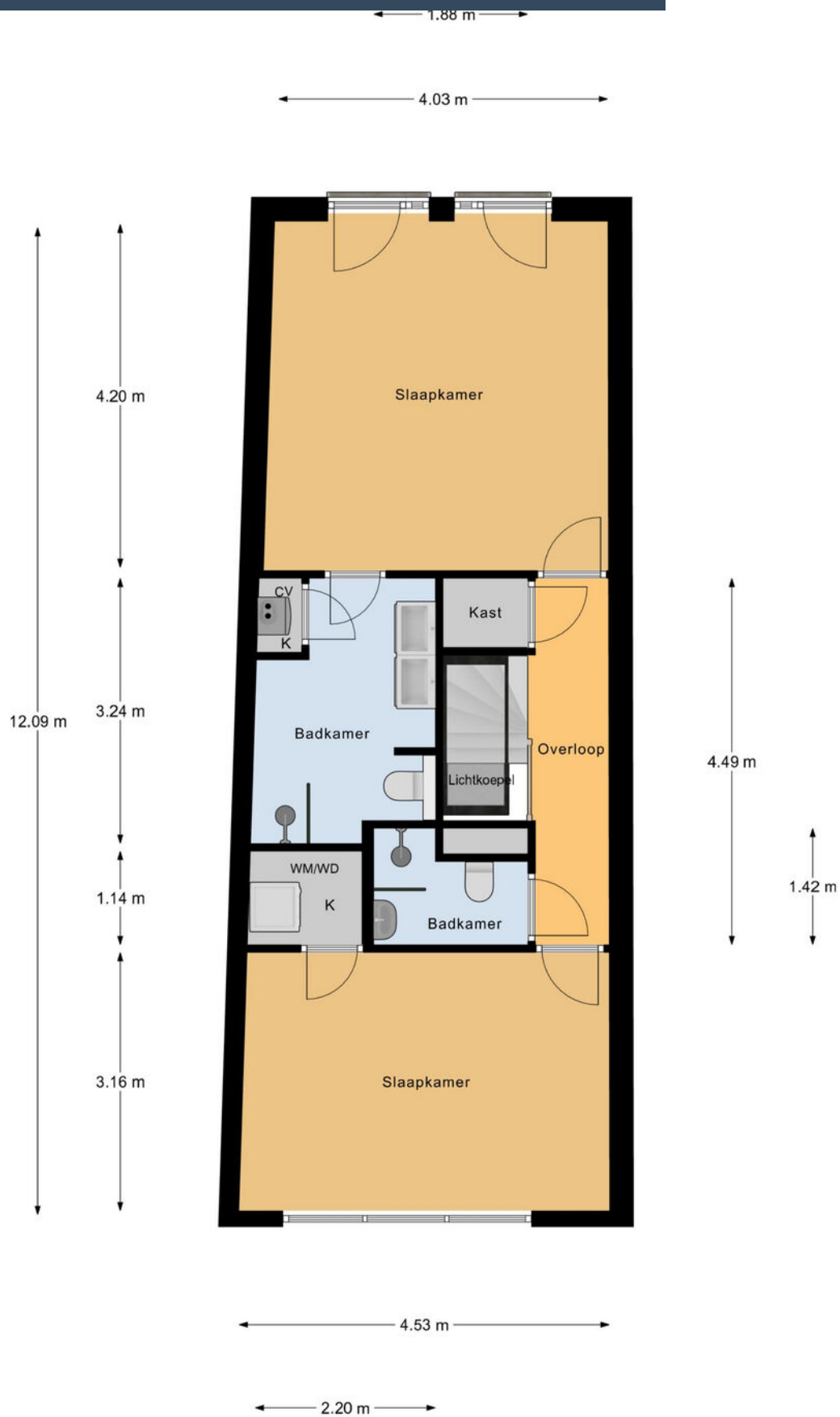
Begane Grond

# Plattegrond



1e Verdieping

# Plattegrond

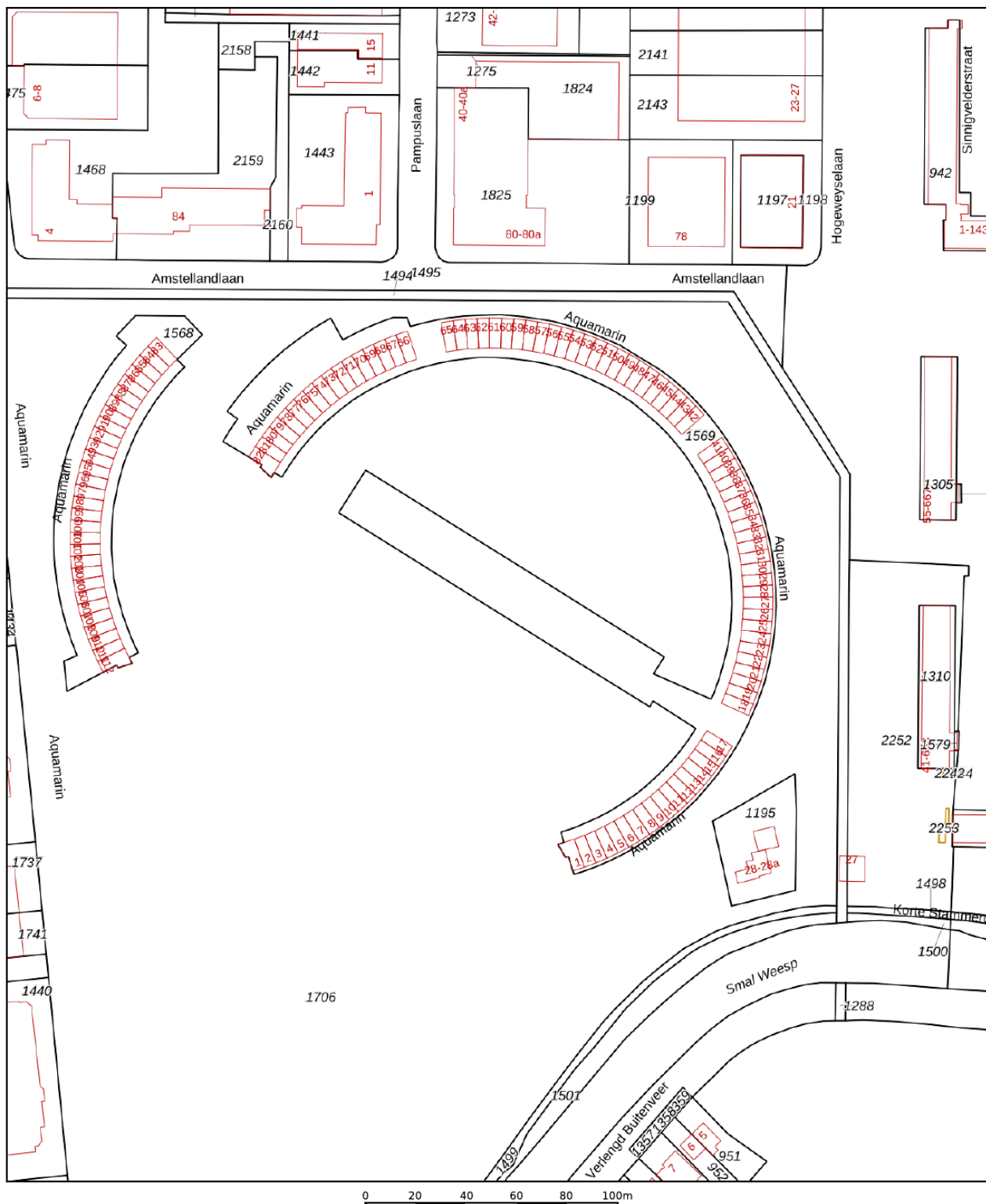


2e Verdieping


# Kadastrale kaart

Kadastrale kaart

Uw referentie: ---



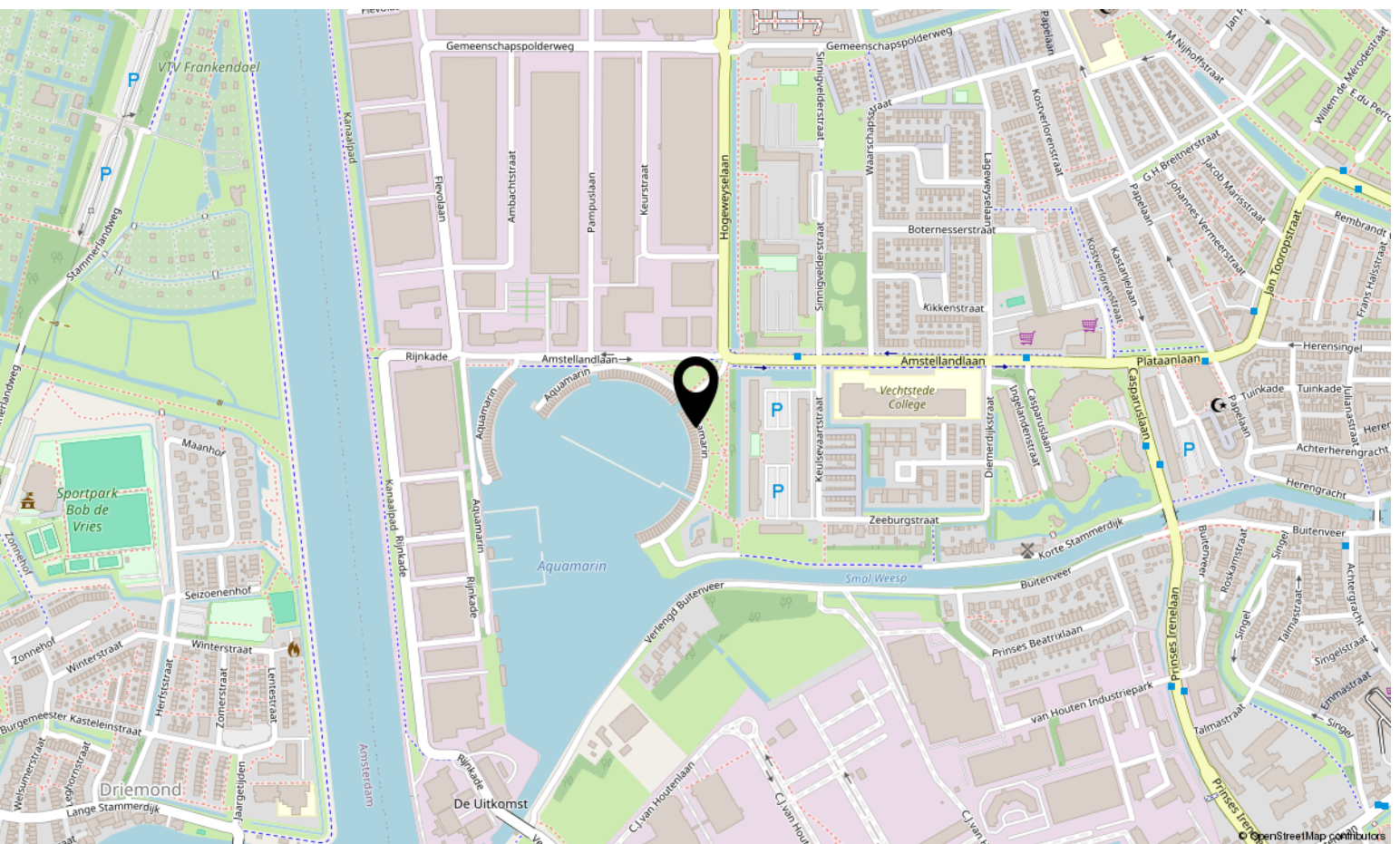
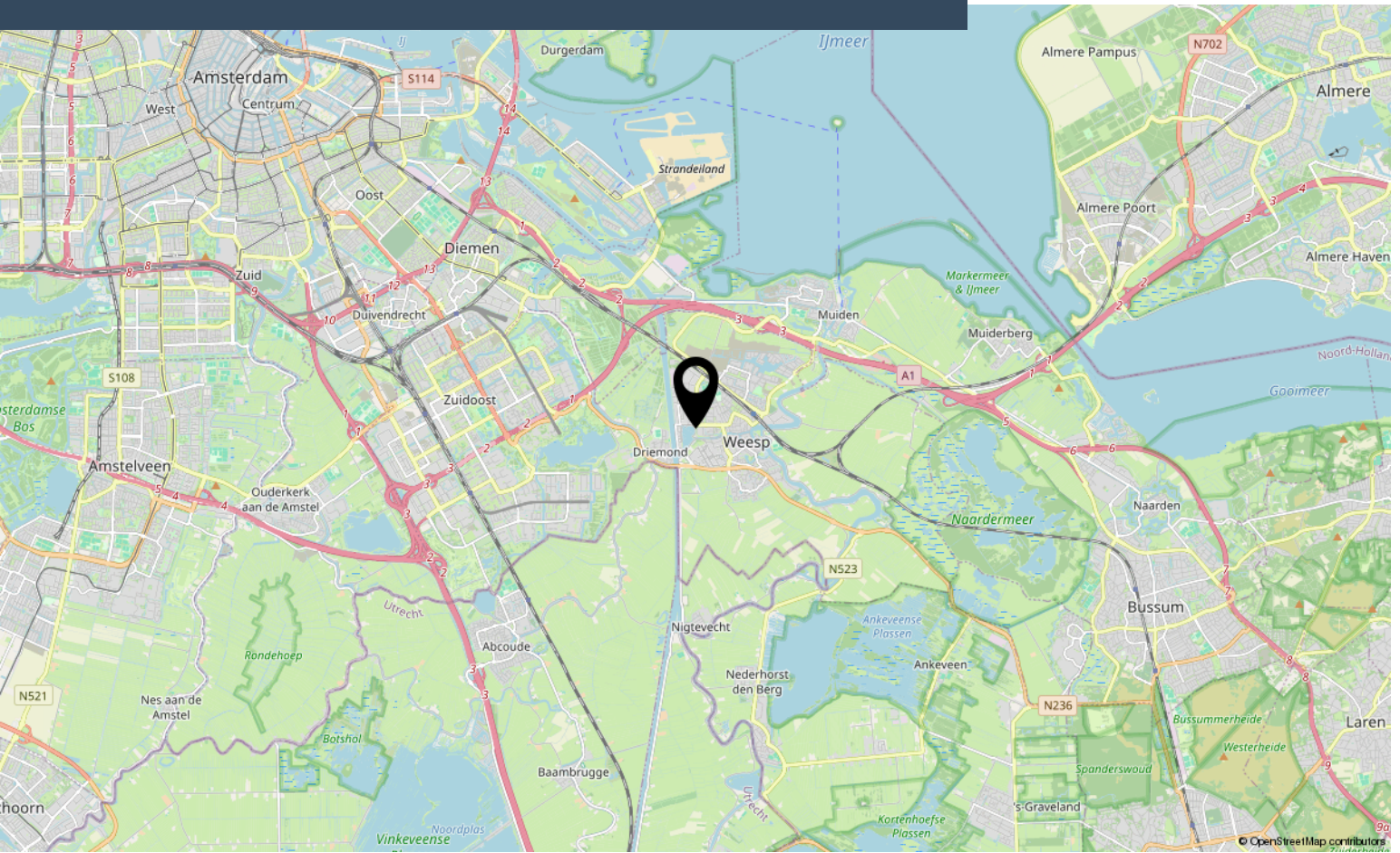
0 20 40 60 80 100m

12345	Deze kaart is noordgericht	Schaal 1: 2000	
25	Perceelnummer	Kadastrale gemeente Weesp	
—	Huisnummer	Sectie C	
—	Vastgestelde kadastrale grens	Perceel 1569	
—	Voorlopige kadastrale grens		
—	Administratieve kadastrale grens		
—	Bebouwing		

Voor een eensluidend uittreksel, geleverd op 7 april 2026  
De bewaarder van het kadaster en de openbare registers

Aan dit uittreksel kunnen geen betrouwbare maten worden ontleend.  
De Dienst voor het kadaster en de openbare registers behoudt zich de intellectuele eigendomsrechten voor, waaronder het auteursrecht en het databankenrecht.

# Locatie op kaart



# Lijst van zaken

	Blijft achter	Gaat mee	Ter overname
<b>Woning - Interieur</b>			
(Voorzet) openhaard met toebehoren	X		
Allesbrander	X		
(Gas)kachels	X		
Designradiator(en)	X		
Verlichting, te weten			
- inbouwspots/dimmers			X
- opbouwspots/armaturen/lampen/dimmers			X
- losse (hang)lampen			X
(Losse)kasten, legplanken, te weten			
- Master Bedroom Cupboard	X		
- Book shelves	X		
Raamdecoratie/zonwering binnen, te weten			
- gordijnrails	X		
- gordijnen	X		
- rolgordijnen	X		
- lamellen	X		
Vloerdecoratie, te weten			
- vloerbedekking	X		
- houten vloer(delen)	X		
- laminaat	X		
- plavuizen	X		
- Master Bedroom Bed (200 x 220)			X
- Baby Room Cupboard			X
Overig, te weten			
- spiegelwanden	X		
- Clothes Drawer			X
- Child single bed			X
- Office double couch (golden)		X	
- Dining Table and Chairs		X	
<b>Woning - Keuken</b>			
Keukenblok (met bovenkasten)	X		
Keuken (inbouw)apparatuur, te weten			

# Lijst van zaken

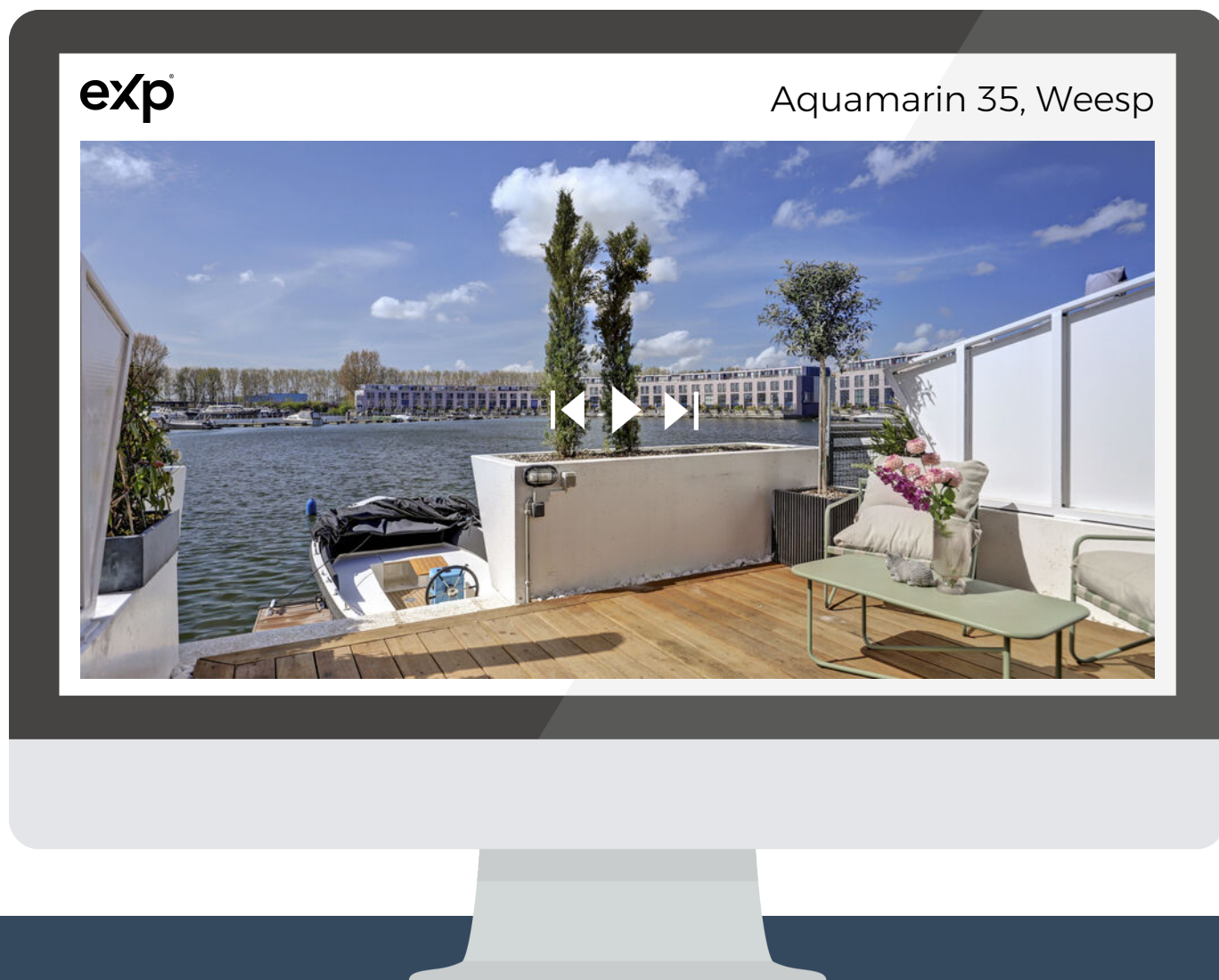
	Blijft achter	Gaat mee	Ter overname
- kookplaat	X		
- (gas)fornuis	X		
- afzuigkap	X		
- magnetron	X		
- oven	X		
- combi-oven/combimagnetron	X		
- koelkast	X		
- vriezer	X		
- koel-vriescombinatie	X		
- vaatwasser	X		
- Quooker	X		
- koffiezetapparaat		X	
- Little wooden stools x 2		X	
- Shoe Rack Wooden		X	
Keukenaccessoires, te weten			
- Coffee Table		X	
- TV unit			X
- TV			X
- Telescope		X	
- Side table round living room			X
- All plants everywhere in house		X	
<b>Woning - Sanitair/sauna</b>			
Toilet met de volgende toebehoren			
- toilet	X		
- toiletrolhouder	X		
- toiletborstel(houder)	X		
- fontein	X		
Badkamer met de volgende toebehoren			
- douche (cabine/scherm)	X		
- wastafel	X		
- wastafelmeubel	X		
- planchet	X		
- toilet	X		
- toiletrolhouder	X		
- toiletborstel(houder)	X		

# Lijst van zaken

	Blijft achter	Gaat mee	Ter overname
<b>Woning - Exterieur/installaties/veiligheid/energiebesparing</b>			
Brievenbus	X		
(Voordeur)bel		X	
(Veiligheids)sloten en overige inbraakpreventie	X		
Rookmelders			X
(Klok)thermostaat	X		
Airconditioning	X		
Screens	X		
Rolluiken	X		
Zonwering buiten	X		
Telefoonaansluiting/internetaansluiting		X	
Veiligheidsschakelaar wasautomaat		X	
Waterslot wasautomaat		X	
Zonnepanelen			X
Warmwatervoorziening, te weten			
- CV-installatie	X		
- boiler	X		
<b>Tuin - Inrichting</b>			
Tuinaanleg/bestrating	X		
Beplanting		X	
<b>Tuin - Verlichting/installaties</b>			
Buitenverlichting	X		
<b>Overig - Contracten</b>			
Zonnepanelen: Ja			

# Bekijk deze woning online!

[webspaces.yisual.com/aquamarin35](https://webspaces.yisual.com/aquamarin35)



**Scan deze code**  
en bekijk de  
woning op je  
mobiel!



# Interesse?

Neem contact met ons op!

---

## **eXp Nederland**

Keizersgracht 555 1017 DR Amsterdam

0850131031

[info@expnederland.com](mailto:info@expnederland.com)

<https://www.expnederland.com/>

**exp**<sup>®</sup>