

Ede

Evertsenstraat 43



'Samen meer in huis'

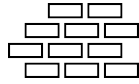
Verkoop | Aankoop | Nieuwbouw | Taxaties | Verhuur



# Kenmerken en gegevens



soort woning  
Portiekflat



bouwjaar  
1962

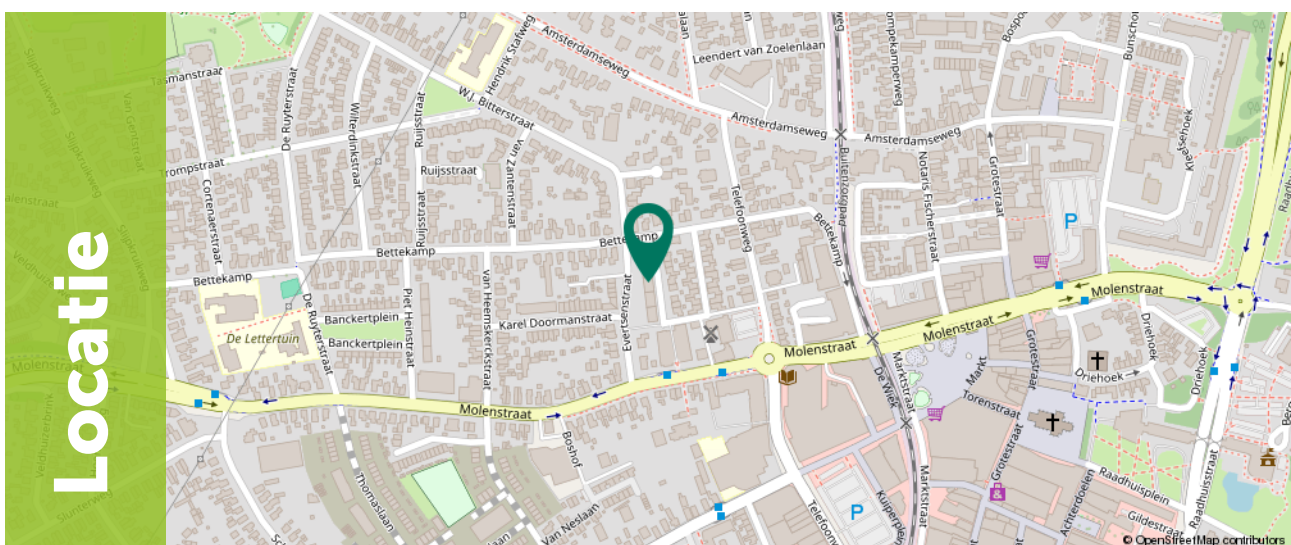


aantal kamers  
3



woonoppervlakte  
64 m<sup>2</sup>

<b>Type woning</b>	Appartement
<b>Verdieping</b>	Twee
<b>Inhoud woning</b>	208 m <sup>3</sup>
<b>Ligging</b>	Aan rustige weg, in woonwijk
<b>Parkeerfaciliteiten</b>	Openbaar parkeren
<b>Berging</b>	Ja
<b>Energie label</b>	C
<b>Verwarming</b>	Cv ketel, vloerverwarming gedeeltelijk
<b>Isolatie</b>	Vloerisolatie, grotendeels dubbelglas
<b>CV ketel</b>	Remeha hr tzerra 2013



# Omschrijving

Ben je op zoek naar een instapklaar 3-kamerappartement met veel lichtinval, twee balkons én een centrale ligging? Dan is dit appartement aan de Everstenstraat 43 in Ede absoluut een bezichtiging waard. De woning ligt op een rustige locatie, terwijl het levendige centrum zich op korte afstand bevindt – een ideale combinatie van comfort en gemak.

## Ligging

Het appartement ligt op een aantrekkelijke locatie in Ede. Binnen enkele minuten bereik je het gezellige centrum met een breed aanbod aan winkels, supermarkten, restaurants en cafés. Ook natuurliefhebbers zitten hier goed: de Edese heide en omliggende bossen bevinden zich op korte afstand, ideaal voor een wandeling of fietstocht. De bereikbaarheid is uitstekend met een bushalte op loopafstand en station Ede-Wageningen dichtbij. Daarnaast zijn uitvalswegen zoals de A12 en A30 snel te bereiken, waardoor steden als Arnhem, Wageningen en Utrecht goed bereikbaar zijn.



# Kenmerken

Kenmerken op een rij:

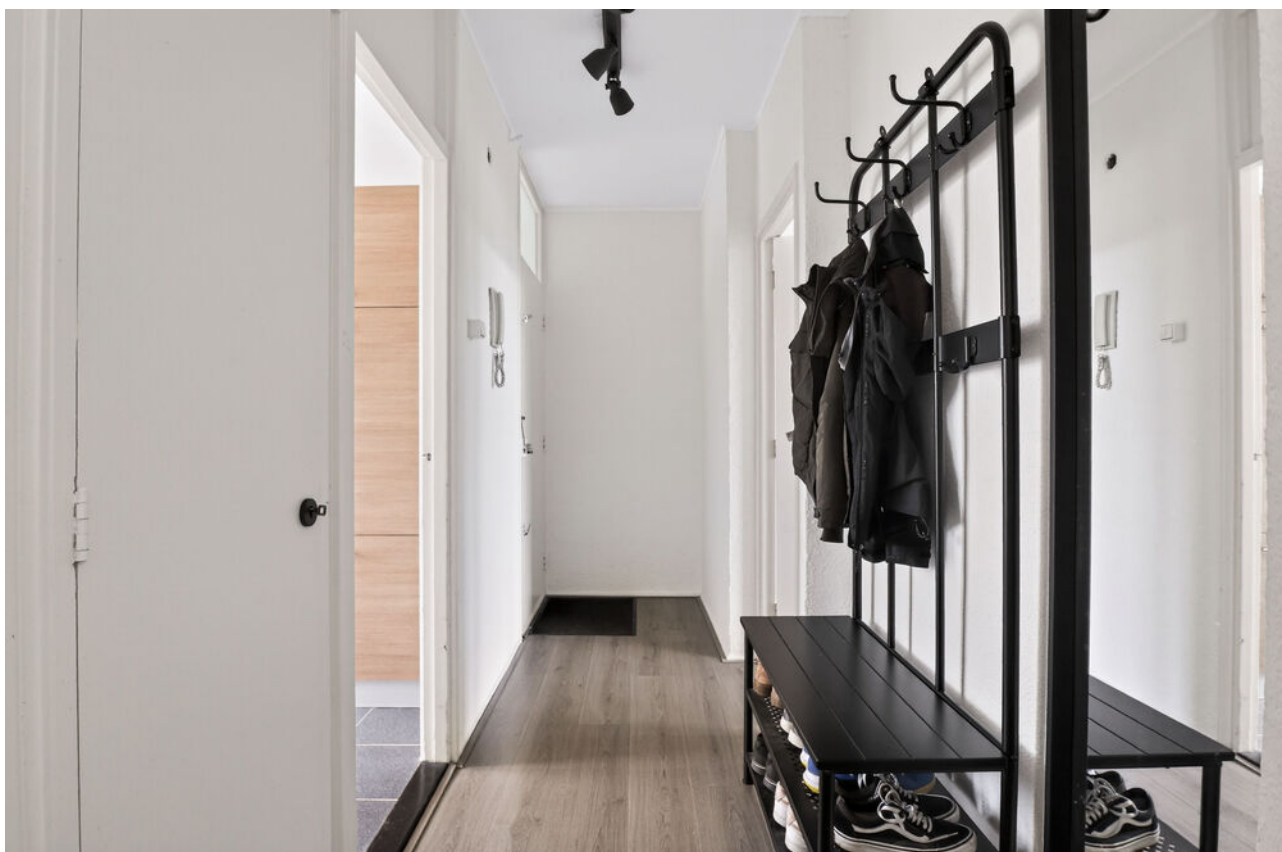
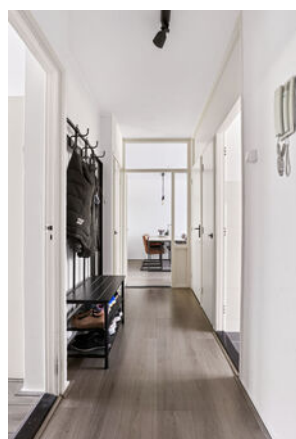
- Instapklaar appartement
- Vernieuwde badkamer (2024)
- Grotendeels kunststof kozijnen met HR++ beglazing
- Twee balkons (oost en west)
- Twee slaapkamers
- Servicekosten: € 154,93 per maand
- Woonoppervlakte: ca. 64 m<sup>2</sup>
- Bouwjaar: 1962
- Energielabel C
- Openbaar parkeren voor de deur



# Indeling

Bij binnenkomst in het complex tref je een afgesloten toegangsdeur die uitsluitend door bewoners geopend kan worden, wat zorgt voor een veilig en besloten gevoel. In de centrale hal bevinden zich de brievenbussen en het trappenhuis. Op de begane grond beschik je daarnaast over een eigen inpandige berging van circa 7 m<sup>2</sup>, ideaal voor extra opslagruimte en het stallen van fietsen.

Het appartement zelf verwelkomt je in een ruime entree (ca. 5 m<sup>2</sup>), waar zich het toilet, de meterkast en een praktische inbouwkast bevinden. Tevens is er voldoende ruimte voor een kapstok, zodat jassen en schoenen netjes opgeborgen kunnen worden. Door de vele ramen in, naast en boven de deuren naar de verschillende vertrekken oogt het gehele appartement bovendien open en licht.





# Indeling

Vanuit de hal stap je de lichte woonkamer (ca. 21 m<sup>2</sup>) binnen, die dankzij het grote raam geniet van veel daglicht. De woonkamer vormt een fijne leefruimte met voldoende plek voor een comfortabele zithoek om te ontspannen en een gezellig eetgedeelte om met vrienden en familie te tafelen.





# Indeling

De woonkamer biedt toegang tot een slaapkamer van circa 11 m<sup>2</sup>, voorzien van een handige inbouwkast en flexibel in te richten is als extra slaapkamer, kantoor of hobbyruimte. Vanuit de hal heb je tevens toegang tot de tweede slaapkamer (ca. 10 m<sup>2</sup>), die direct grenst aan het balkon (ca. 3,3 m<sup>2</sup>) op het oosten. Vanaf hier geniet je van een prettig uitzicht op een deel van de molen.

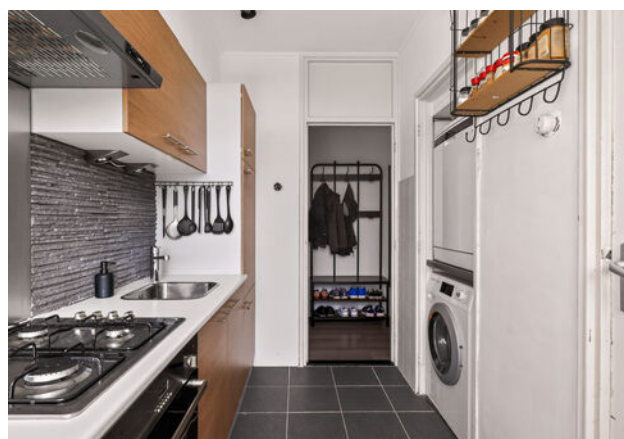






# Indeling

De keuken is uitgerust met diverse inbouwapparatuur, waaronder een vierpits gasfornuis, afzuigkap, vaatwasser, koelkast en een combi oven/magnetron. Ook bevinden zich hier de aansluitingen voor de wasmachine en droger. Vanuit de keuken heb je toegang tot het tweede balkon (ca. 3,3 m<sup>2</sup>) gelegen op het westen. Dankzij de twee balkons kun je op elk moment van de dag genieten van de zon.





# Indeling

De moderne badkamer, volledig vernieuwd in 2024, is geheel betegeld en voorzien van een inloopdouche en een wastafelmeubel. Deze ruimte is te bereiken via de keuken.

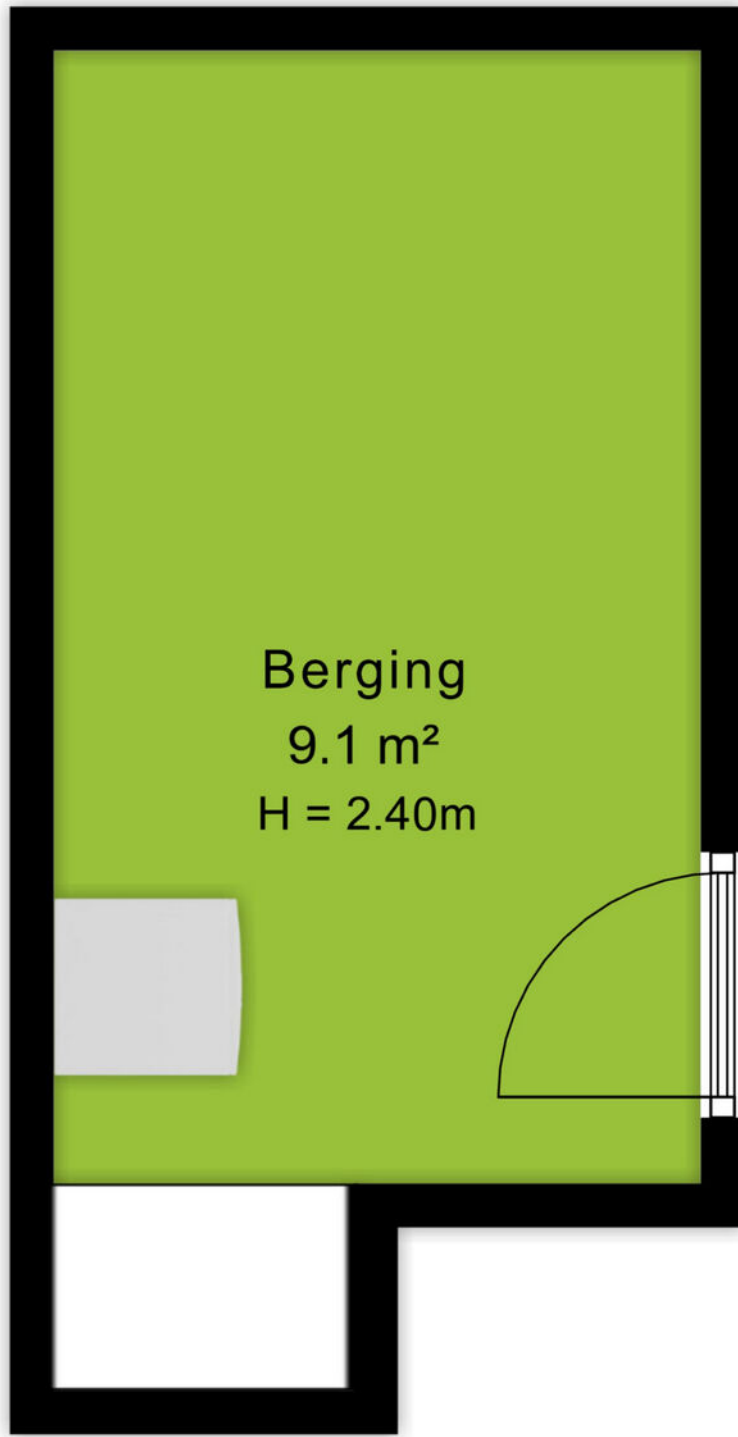




# Plattegrond



# Plattegrond



3.84 m


2.19 m

# Kadastrale kaart

Kadastrale kaart

Uw referentie: Evertsenstraat 43



<p>12345</p> <p>25</p> <p>— Vastgestelde kadastrale grens</p> <p>— Voorlopige kadastrale grens</p> <p>— Administratieve kadastrale grens</p> <p>— Bebouwing</p> <p>Voor een eensluitend uittreksel, geleverd op 25 februari 2026 De bewaarder van het kadaster en de openbare registers</p>	<p>Schaal 1: 1000</p> <p>Kadastrale gemeente Ede</p> <p>Sectie K</p> <p>Perceel 17639</p> <p>Aan dit uittreksel kunnen geen betrouwbare maten worden ontleend. De Dienst voor het kadaster en de openbare registers behoudt zich de intellectuele eigendomsrechten voor, waaronder het auteursrecht en het databankenrecht.</p>	
---	---	---



## Omgeving

Ede is de hoofdplaats en naamgever van één van de grootste gemeenten van Nederland. De plaats biedt alles wat je nodig hebt. Een bruisend centrum, diverse parken, zwembaden, sportvelden en winkelcentra. Met als cultureel hoogtepunt natuurlijk het Kröller-Müller Museum en de rijke militaire geschiedenis. In de laatste week van augustus vindt al jaren de Heideweek plaats, een feestweek met enorm veel activiteiten door de hele gemeente.

Sluit ook de natuur niet uit. Op de Veluwe kan je eindeloos genieten van de natuur in haar vele vormen met heide, bossen en zandverstuivingen. Geniet hiervan op de fiets, te paard of wandelend en drink een lekker kopje koffie bij Bloem of de Mossel.

Het dorp Ede zou je volgens de moderne maatstaven een stad mogen noemen. Met een ziekenhuis, bioscoop, twee stations en ligging aan grote verkeerswegen doet het dorp niet meer onder voor de officiële steden. De afgelopen decennia zijn er diverse wijken aan de oorspronkelijke plaats toegevoegd. Denk daarbij aan Veldhuizen, De Maandereng, Rietkampen, Kernhem, ENKA en de kazemeterreinen. De gunstige ligging midden in het land en omringd door de A12, A30 en N224 maken Ede ook een ideale locatie voor bedrijven, zowel groot als klein.

Dit alles maakt Ede de perfecte locatie om te wonen en werken.



## Over ons

### **Een onbezorgde financiële woontoeekomst voor jou. Dat is de drijfveer van ons team.**

Onder één dak bieden we je alle diensten om je zo veel mogelijk te ontzorgen bij alles omtrent het onderwerp wonen. Denk hierbij aan de aan- of verkoop van een (nieuwbouw)woning, een verbouwing, taxatie, projectontwikkeling, verhuur en het afsluiten van een hypotheek of verzekering. Met vijf vestigingen in Amersfoort, Arnhem, Ede, Veenendaal en Wageningen zijn wij actief in een grote regio.

Samen meer in huis.



Bert Breunissen  
06-21390913  
bertbreunissen@ditters.nl



Elise Klomp  
0614947646  
eliseklomp@ditters.nl



Lisa Fröger  
0318-657657  
lisafroger@ditters.nl

# De 10 redenen voor een hypotheek bij Ditters

Een hypotheek kunt u overal afsluiten. Ogenschijnlijk is het verschil tussen de aanbieders niet zo groot. Maar schijn bedriegt. 10 redenen om voor een hypotheek van Ditters te kiezen.

1

**Deskundig** De adviseurs van Ditters zijn ervaren en uitstekend opgeleid. Ze worden periodiek getraind, zodat zij op de hoogte zijn van de laatste ontwikkelingen. Zo krijgt u altijd een actueel advies.

6

**Transparant** Wat kost het afsluiten van een hypotheek? Bij Ditters weet u het direct. U krijgt een gespecificeerd overzicht van de kosten voor ons advies.

2

**Voordelig** Ditters biedt de keuze uit meer dan 30 aanbieders van Hypotheken en vindt dus altijd de beste deal. Een heel verschil met bijvoorbeeld een bank die slechts één voorstel kan doen.

7

**Team** Omdat makelaars en hypotheekadviseurs bij Ditters een team vormen, schakelen zij snel. Ze werken intensief samen bij bijvoorbeeld de aankoop van een woning. Zo weet u snel of uw woonwensen zijn te realiseren.

3

**Onafhankelijk en objectief** Ditters is volledig onafhankelijk. De adviseurs kunnen dus altijd in alle vrijheid namens u onderhandelen over de beste voorwaarden.

8

**Reëel** Natuurlijk verkopen we graag een hypotheek, maar niet ten koste van alles. We willen dat u vandaag en morgen zorgeloos woont en geld overhoudt voor andere dingen dan 'wonen'. Daarom geven we u een reëel advies, zodat het huis geen blok aan uw been wordt.

4

**Daadkrachtig** Bij Ditters zijn de lijnen kort. Na het eerste contact kunt u al binnen 24 uur aan tafel zitten met één van onze hypotheekadviseurs.

9

**Betrokken** We blijven betrokken bij uw financiële situatie. We nemen periodiek contact met u op om uw hypotheek door te nemen en anticiperen zo op eventuele wijzigingen in uw situatie.

5

**Persoonlijk** Bij Ditters heeft u altijd een vast aanspreekpunt. Dus bent u verzekerd van persoonlijk advies en wordt u niet geholpen door de zoveelste anonieme 'accountmanager' die wellicht morgen alweer elders werkt.

10

**Helder** Het afsluiten van een hypotheek is doorgaans geen simpele zaak. Moeilijke termen, ingewikkelde berekeningen. Ditters houdt het graag eenvoudig en legt alles uit in heldere taal.

## Is uw droomhuis haalbaar? Kom in gesprek.

Ook voor een gedegen hypotheek- en verzekeringsadviseur bent u bij Ditters aan het juiste adres. Als tussenpersoon zijn wij in staat om voor u de gunstigste aanbieder te vinden.

Onze erkende adviseurs berekenen uw mogelijkheden, zodat u de hypotheek en verzekering krijgt die bij u past.



#### **Amersfoort**

Daltonstraat 38  
3817 VB Amersfoort  
033 – 30 12 605  
amersfoort@ditters.nl  
www.ditters.nl



#### **Arnhem**

Willemsplein 29  
6811 KC Arnhem  
026 - 3033633  
arnhem@ditters.nl  
www.ditters.nl



#### **Ede**

Stationsweg 89  
6711 PM Ede  
0318 - 657 657  
ede@ditters.nl  
www.ditters.nl



#### **Veenendaal**

Einsteinstraat 50  
3902 HN Veenendaal  
0318 – 52 99 68  
veenendaal@ditters.nl  
www.ditters.nl



#### **Wageningen**

Stadsbrink 1G  
6707 AA Wageningen  
0317 - 745 645  
wageningen@ditters.nl  
www.ditters.nl