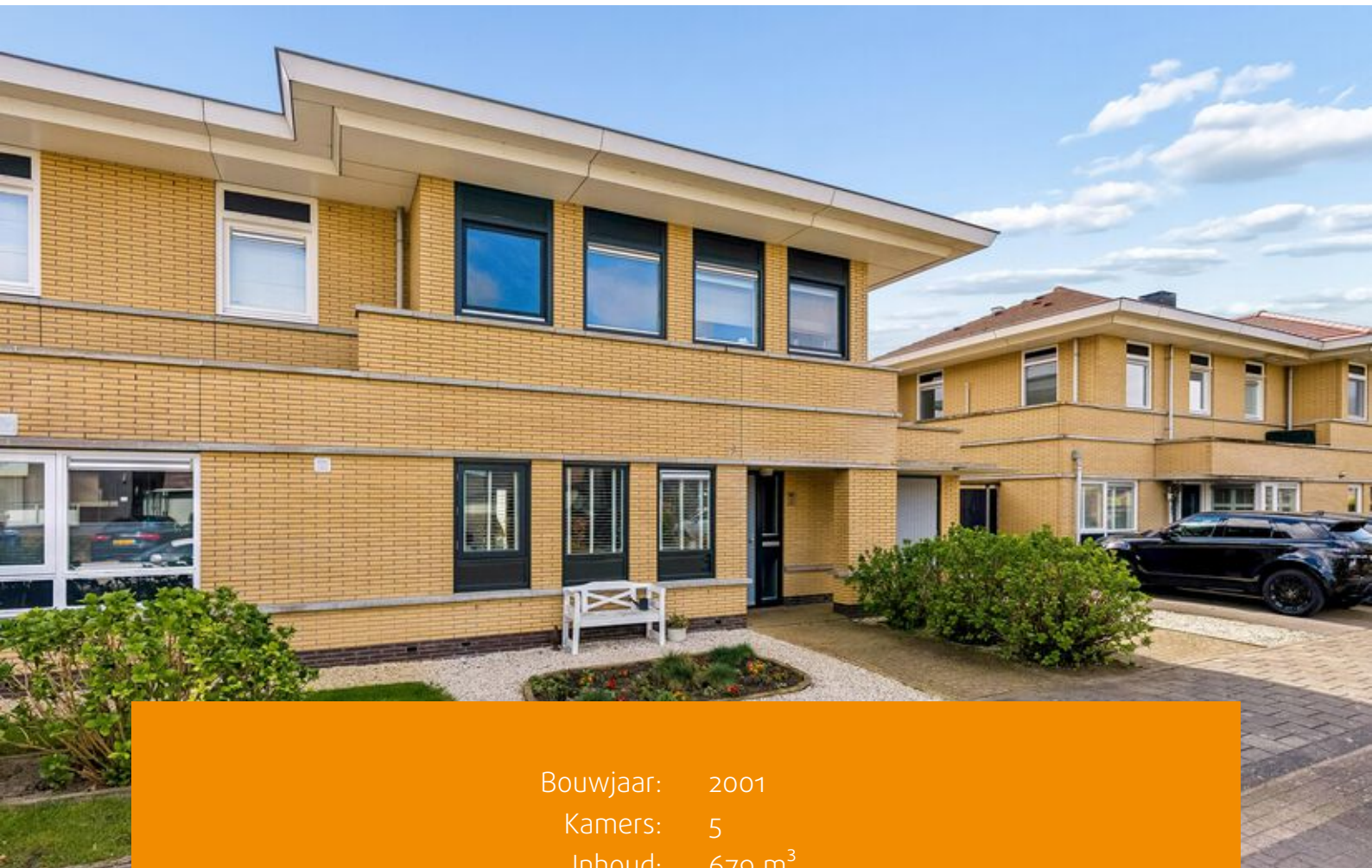




ALMERE
Hans Lodeizenstraat 55

Kenmerken & specificaties



Bouwjaar:	2001
Kamers:	5
Inhoud:	679 m ³
Woonoppervlakte:	160 m ²
Perceeloppervlakte:	352 m ²

Bieden vanaf prijs: € 740.000 k.k.



Stijlvolle en energiezuinige twee-onder-één-kapwoning met luxe keuken (2022), zonnige tuin, zonnepanelen en mogelijkheid voor 4 slaapkamers in de geliefde Literatuurwijk! en toekomstbestendige woning.

Indeling

Begane grond

Via de entree komt u in de hal met toegang tot de meterkast (uitgebreid naar 3-fase en voorzien van glasvezelaansluiting), het vrijhangend toilet, de trapopgang naar de eerste verdieping en de toegang tot de leefruimtes.

Wanneer u de woonkamer binnenloopt valt direct op hoe licht en ruim deze is. Grote raampartijen zorgen voor een prettige lichtinval en een open sfeer.

Via de openslaande deuren loopt u direct de zonnige achtertuin in, waardoor binnen en buiten mooi in elkaar overlopen.

Aan de voorzijde van de woning bevindt zich de luxe keuken uit 2022 met een centraal kookschiereiland. De keuken is uitgerust met hoogwaardige inbouwapparatuur, waaronder:

- inductiekookplaat met geïntegreerde afzuiging
- wijnklimaatkast
- combi oven/magnetron
- combi oven/stoomoven
- Quooker kokend-waterkraan
- koel-vriescombinatie
- vaatwasser
- hoekcarrousel
- veel bergruimte

Daarnaast beschikt de woning over een voormalige garage die is omgebouwd tot kantoorruimte. Deze multifunctionele ruimte is ideaal als werkplek, hobbyruimte of slaapkamer op de begane grond. Toch liever de auto in de garage, dan is deze eenvoudig weer in de oorspronkelijke staat terug te brengen. De dubbele garagedeur is nog in gebruik.

Aangrenzend bevindt zich een aparte berging / wasruimte met aansluitingen voor wasmachine en droger. Deze ruimte is ook geschikt voor het creëren van een tweede badkamer, waardoor levensloopbestendig wonen mogelijk is.

Eerste verdieping

Via de trap bereikt u de overloop, die toegang geeft tot drie slaapkamers met verschillende afmetingen.

De royale hoofdslaapkamer (ca. 21 m²) bevindt zich aan de achterzijde van de woning en beschikt over een inloopkast.

Aan de voorzijde bevinden zich nog twee slaapkamers die uitstekend geschikt zijn als kinder-, werk- of logeerkamer.

De badkamer is compleet uitgevoerd en voorzien van:

- ligbad
- douche
- wastafelmeubel
- toilet

De badkamer is volledig betegeld tot aan het plafond.

Tweede verdieping

Via een vlioztrap bereikt u de ruime bergzolder, die zich uitstrekt over de gehele eerste etage en volop opslagruimte biedt.















Plattegronden

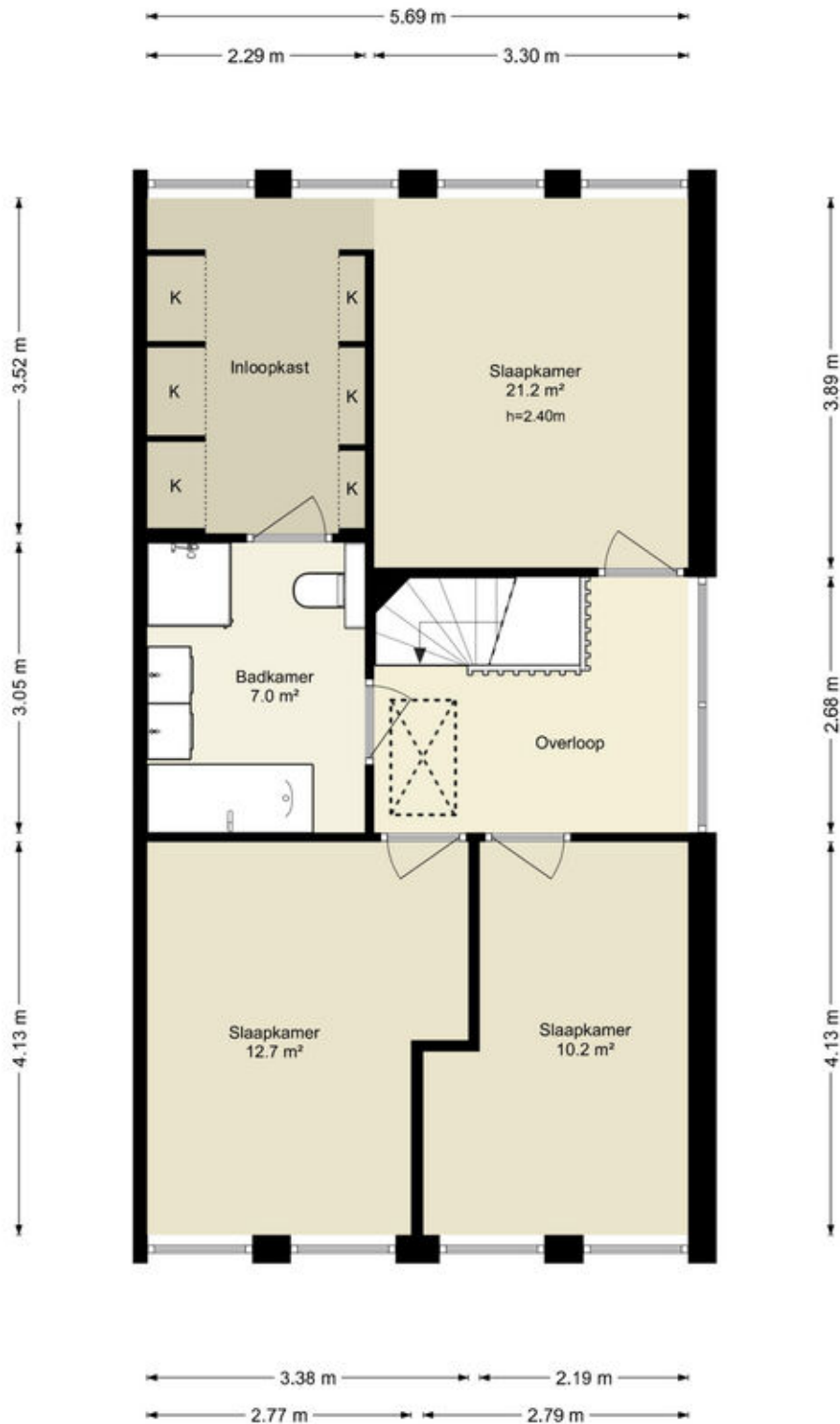


Deze plattegronden zijn uitsluitend bedoeld als indicatie van de woningindeling. De symbolen voor (dak)ramen, deuren, keuken- en sanitaire onderdelen tonen alleen de positie van de voorziening, niet het exacte type of de exacte afmetingen; al deze elementen zijn bij benadering geplaatst.

Alle (oppervlakte)maten zijn vereenvoudigd. Getoonde oppervlaktematen bij schuine daken zijn berekend tot de 150 cm-hoogtelijn.

Plattegronden

Hans Iodeizenstraat 55 - Almere Eerste Verdieping

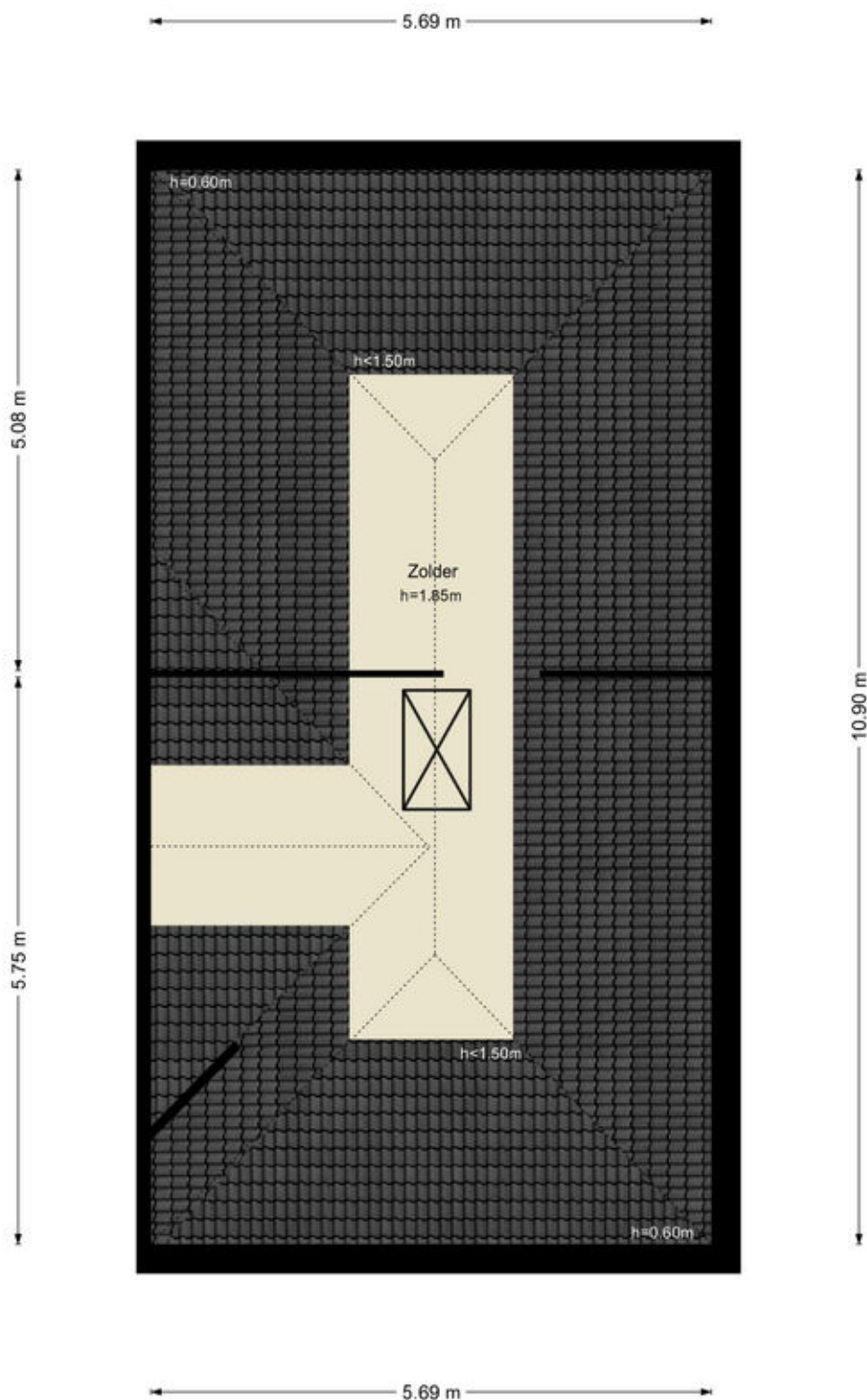


Deze plattegronden zijn uitsluitend bedoeld als indicatie van de woningindeling. De symbolen voor (dak)ramen, deuren, keuken- en sanitaire onderdelen tonen alleen de positie van de voorziening, niet het exacte type of de exacte afmetingen; al deze elementen zijn bij benadering geplaatst.

Alle (oppervlakte)maten zijn vereenvoudigd. Getoonde oppervlaktetaten bij schuine daken zijn berekend tot de 150 cm-hoogtelijn.

Plattegronden

Hans Iodeizenstraat 55 - Almere Tweede Verdieping

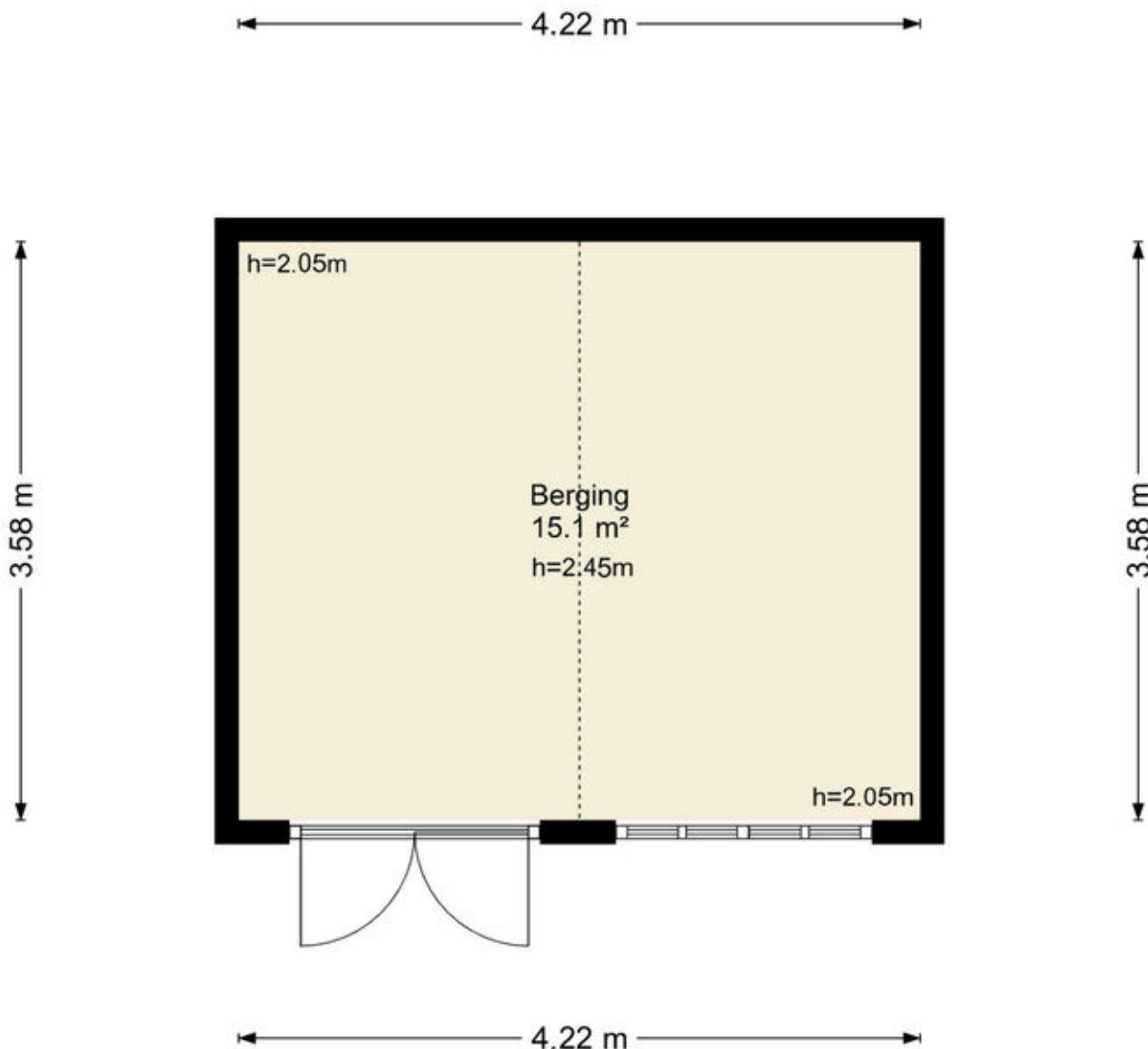


Deze plattegronden zijn uitsluitend bedoeld als indicatie van de woningindeling. De symbolen voor (dak)ramen, deuren, keuken- en sanitaire onderdelen tonen alleen de positie van de voorziening, niet het exacte type of de exacte afmetingen; al deze elementen zijn bij benadering geplaatst.

Alle (oppervlakte)maten zijn vereenvoudigd. Getoonde oppervlaktetaten bij schuine daken zijn berekend tot de 150 cm-hoogtelijn.

Plattegronden

Hans Iodeizenstraat 55 - Almere Berging



Deze plattegronden zijn uitsluitend bedoeld als indicatie van de woningindeling. De symbolen voor (dak)ramen, deuren, keuken- en sanitaire onderdelen tonen alleen de positie van de voorziening, niet het exacte type of de exacte afmetingen; al deze elementen zijn bij benadering geplaatst.

Alle (oppervlakte)maten zijn vereenvoudigd. Getoonde oppervlaktematen bij schuine daken zijn berekend tot de 150 cm-hoogtelijn.

Kadastrale kaart

Kadastrale kaart


Uw referentie: ---



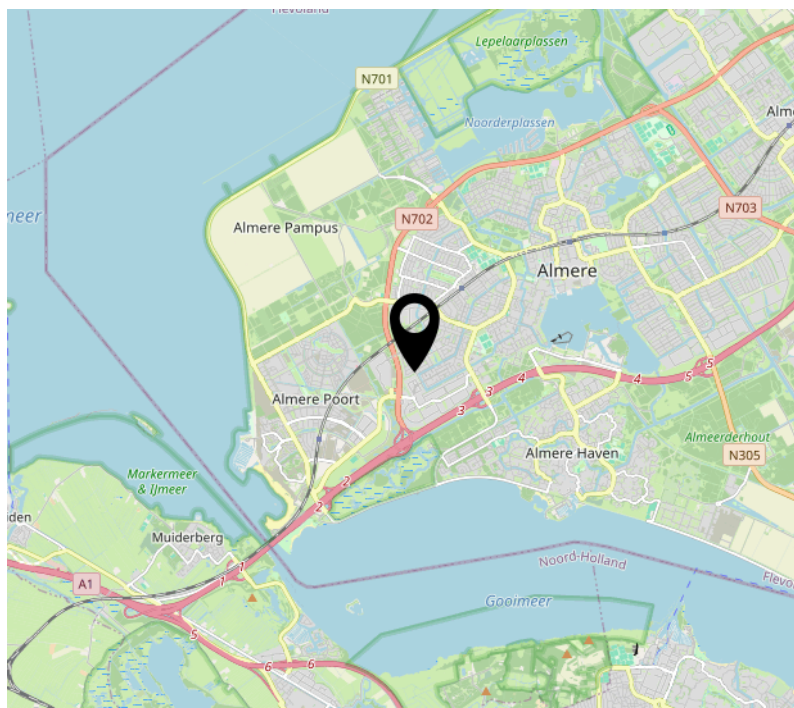
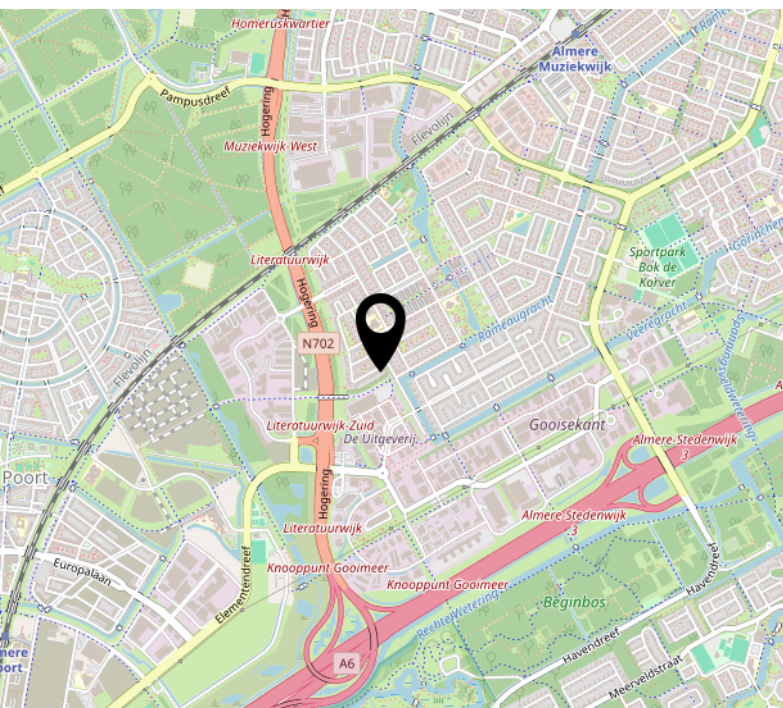
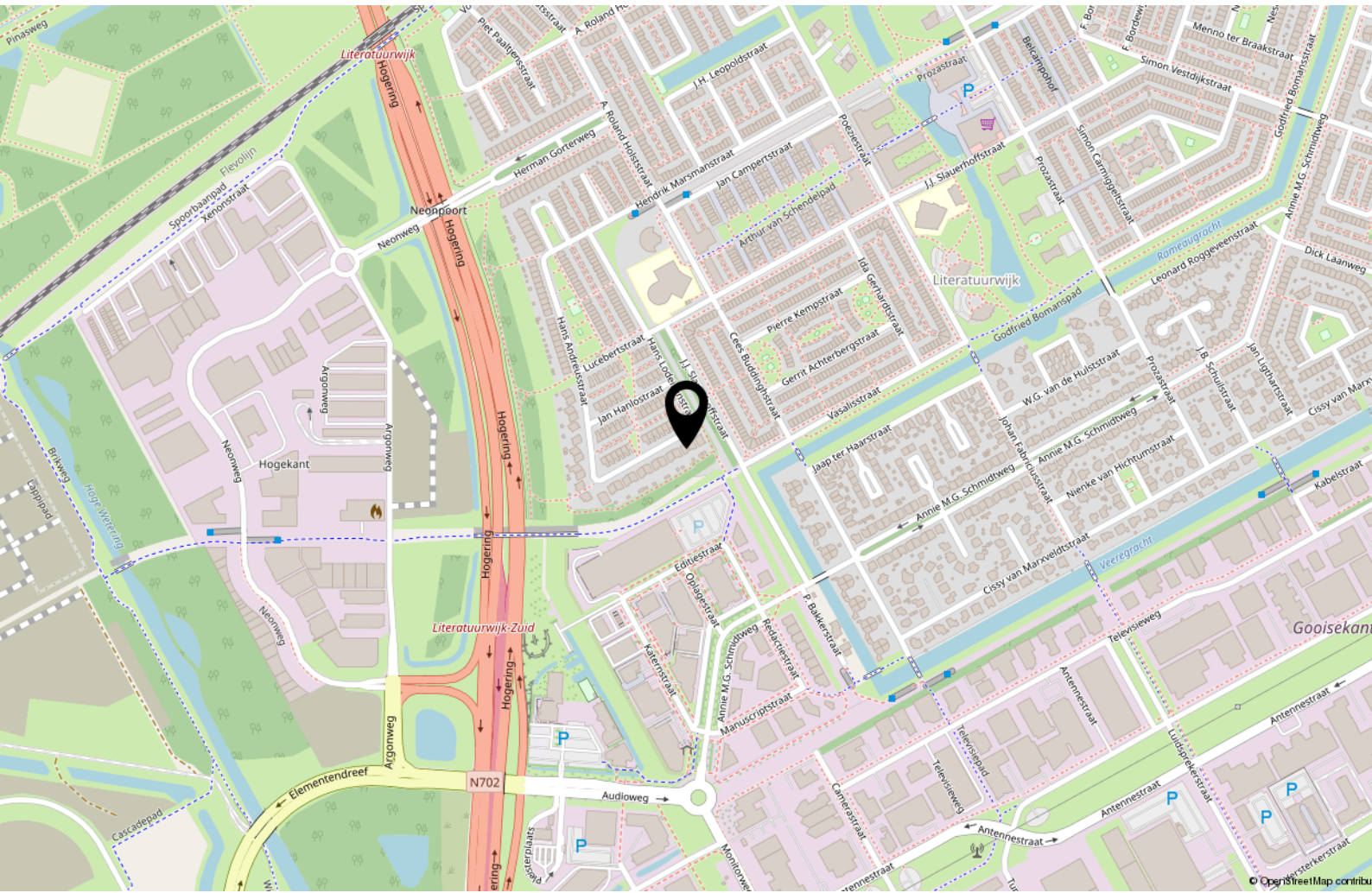
12345 Perceelnummer	Deze kaart is noordgericht	Schaal 1: 500	
25 Huisnummer		Kadastrale gemeente Almere	
— Vastgestelde kadastrale grens		Sectie Q	
— Voorlopige kadastrale grens		Perceel 6533	
— Administratieve kadastrale grens			
— Bebouwing			

Voor een eensluitend uittreksel, geleverd op 19 maart 2026
De bewaarder van het kadaster en de openbare registers

Aan dit uittreksel kunnen geen betrouwbare maten worden ontleend.
De Dienst voor het kadaster en de openbare registers behoudt zich de intellectuele eigendomsrechten voor, waaronder het auteursrecht en het databankenrecht.



Locatie op de kaart



Lijst van zaken

	Blijft achter	Gaat mee	Ter overname
Woning - Interieur			
(Voorzet) openhaard met toebehoren	X		
Designradiator(en)	X		
Radiatorafwerking	X		
Verlichting, te weten			
- inbouwspots/dimmers	X		
- opbouwspots/armaturen/lampen/dimmers		X	
- losse (hang)lampen		X	
(Losse)kasten, legplanken, te weten			
- Inloopkast master bedroom	X		
- Open kledingkast ze slaapkamer	X		
Raamdecoratie/zonwering binnen, te weten			
- gordijnen	X		
- rolgordijnen	X		
- jaloezieën	X		
- (losse) horren/rolhorren	X		
Vloerdecoratie, te weten			
- vloerbedekking	X		
- laminaat	X		
Overig, te weten			
- Uitschuifbare eettafel met stoelen			X
Woning - Keuken			
Keukenblok (met bovenkasten)	X		
Keuken (inbouw)apparatuur, te weten			
- kookplaat	X		
- afzuigkap	X		
- oven	X		

Lijst van zaken

	Blijft achter	Gaat mee	Ter overname
- combi-oven/combimagnetron	X		
- koel-vriescombinatie	X		
- vaatwasser	X		
- Quooker	X		
- koffiezetapparaat		X	
- Wijn klimaatkast	X		
- Koel/vries combinatie in washok			X

Woning - Sanitair/sauna

Toilet met de volgende toebehoren

- toilet	X		
- fontein	X		

Badkamer met de volgende toebehoren

- ligbad	X		
- douche (cabine/scherm)	X		
- wastafel	X		
- wastafelmeubel	X		
- planchet	X		
- toiletkast	X		
- toilet	X		

Woning - Exterieur/installaties/veiligheid/energiebesparing

(Voordeur)bel	X		
Rookmelders	X		
Telefoonaansluiting/internetaansluiting	X		
Waterslot wasautomaat		X	
Zonnepanelen	X		
Oplaadpunt elektrische auto	X		
Wasautomaat			X
Wasdroger			X

Warmwatervoorziening, te weten

Lijst van zaken

	Blijft achter	Gaat mee	Ter overname
- CV-installatie	X		
Tuin - Inrichting			
Tuinaanleg/bestrating	X		
Beplanting	X		
	X		
Tuin - Verlichting/installaties			
Buitenverlichting	X		
Tuin - Bebouwing			
Tuinhuis/buitenberging	X		
Kasten/werkbank in tuinhuis/berging	X		
Buitenkeuken met gasbarbecue	X		
Overkapping met verlichting	X		
Tuin - Overig			
Overige tuin, te weten			
- Jacuzzi	X		
- Houten tuintafel met stoelen en bankje	X		

Over ons



Onze roots gaan terug naar 1975. Onze organisatie startte dat jaar als een echt familiebedrijf en eerste makelaar van Flevoland. We groeiden uit tot een organisatie met 80 medewerkers in Almere, Amsterdam, Dronten, Lelystad en Zwolle. We zijn in ons DNA altijd een familiebedrijf gebleven met service hoog in het vaandel. Klanttevredenheid is een van onze belangrijkste graadmeters. Op de gemiddelde 9- die we op Funda van onze opdrachtgevers krijgen, zijn we dan ook erg trots. Al een aantal jaren op rij worden we door Vastgoed uitgeroepen tot de nummer 1 makelaar van Almere.

Trots op onze stad

Almere is de afgelopen jaren steeds populairder geworden. Of het nu om starters gaat die hun eerste studio kopen, gezinnen uit Amsterdam die in onze stad de ruimte en het groen opzoeken of fervente Almeerders die de stad voor geen goud willen verlaten en toe zijn aan een volgende stap in hun wooncarrière.

In die stad mogen wij wonen en werken!

Ons team

We werken met uiteraard een deskundig team van makelaars en gedreven ondersteuning die tot het uiterste gaan om onze opdrachtgevers van dienst te zijn. Dat lukt niet altijd van 9 tot 17 en dat hoeft ook niet. We zijn met een heel team, waardoor we ook 's avonds en op zaterdag afspraken kunnen maken. Net wanneer het jou het beste uitkomt.

We wensen je veel succes met de zoektocht naar je nieuwe huis! Uiteraard staan we graag voor je klaar wanneer je advies kunt gebruiken!



Contact

Randstad 2301,
1314 BN Almere
Tel: 036 533 0077
www.vanderlinden.nl
info.almere@vanderlinden.nl

