

078- 7440182



Generaal S.H. Spoorstraat 285

3313 AD Dordrecht

Vraagprijs:

€ 225.000,- k.k.





Starters opgelet! 3-kamerhoekappartement met 2 balkons op het oosten en westen.

Leuk 3-kamerhoekappartement gelegen op de eerste verdieping met een balkon op het oosten en een balkon op het westen. Ruime woonkamer, keuken, 2 slaapkamers, een badkamer met douche en een apart toilet. Het appartement heeft een uitstekende ligging nabij scholen, winkels en diverse uitvalswegen (N3, A15 en A16).

Kenmerken:

vraagprijs:	€ 225.000,- kosten koper
type woning:	appartement
aantal kamers:	3 kamers, waarvan 2 slaapkamers
inhoud woning:	219 m ³
gebruiksoppervlakte:	58 m ²
bouwjaar:	1964
isolatie:	grotendeels kunststof kozijnen met dubbel glas
balkons:	gelegen op het oosten en westen
parkeren:	openbaar parkeren
verwarming:	cv-ketel (Remeha Avanta, 2018)





Indeling appartement eerste verdieping:

- entree in hal met meterkast (1 aardlekschakelaar en 3 groepen) en toegang naar alle ruimtes;
- de ruime woonkamer is voorzien van een laminaatvloer en glad gestuikte wandafwerking. Vanuit de woonkamer kom je in slaapkamer 2;
- eenvoudige keuken met een 4 pits gaskookplaat en een RVS afzuigkap. In de keuken is ook de opstelplaats cv-ketel, deur naar de badkamer en deur naar het balkon;
- gedeeltelijk betegelde badkamer met douche, wastafel + meubel en in de badkamer is tevens de aansluiting wasmachine;
- gedeeltelijk betegeld toilet met staand closet;
- slaapkamer 1 is gelegen aan de voorzijde van het appartement en voorzien van een laminaatvloer, renovlies behang als wandafwerking en deur naar het balkon;
- slaapkamer 2 is gelegen aan de achterzijde van het appartement en voorzien van een laminaatvloer en gestuikte wandafwerking.

Berging:

- het appartement beschikt over een ruime berging op de begane grond van het appartementencomplex, voorzien van elektra.

Algemeen:

- bouwjaar ca. 1964
- gezonde VvE
- VvE bijdrage € 195,02 per maand
- energielabel D, geldig tot 17-02-2030

Kadastrale aanduiding:

- Gemeente **Dordrecht**, sectie **R**, nummer **2250, A4**.

Oplevering:

- in overleg.





Diversen:

Advema NVM Makelaardij behartigt de belangen van de verkopende partij. Indien u interesse heeft in deze woning is het raadzaam uw eigen onafhankelijke NVM aankoopmakelaar in de arm te nemen.

Er komt heel wat kijken bij het aankopen van een woning en het nemen van tal van financiële beslissingen.

Waarborgsom:

In onze koopovereenkomsten wordt een bankgarantie/waarborgsom van 10% van de koopsom door koper gesteld ter zekerheid na finaal akkoord hypotheek, 1 week na het verlopen van de ontbindende voorwaarden financiering.

Afmetingen:

De vermelde afmetingen/oppervlakten in deze informatie zijn gemeten op basis van NEN-2580.

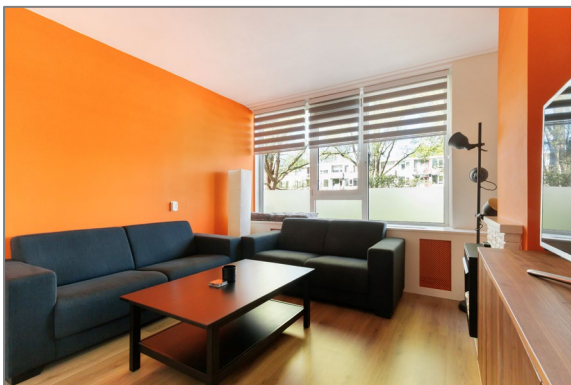
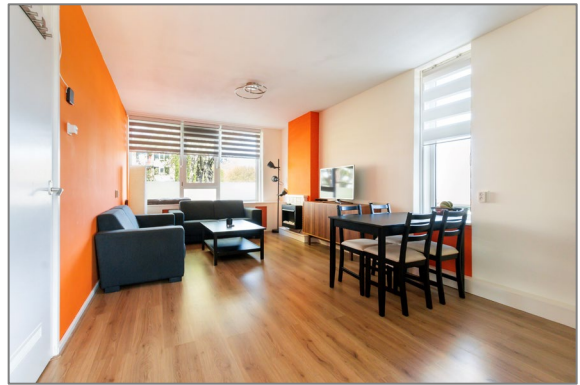
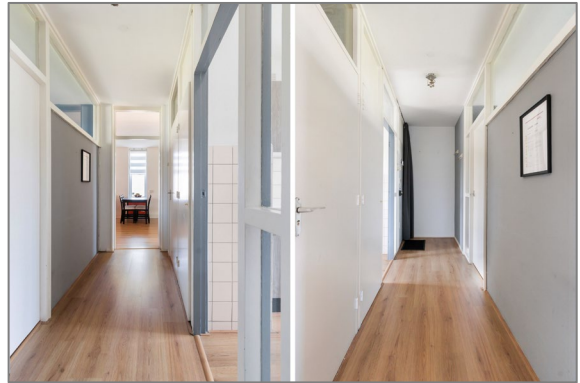
De meetinstructie sluit verschillen in meetuitkomsten niet volledig uit, door bijvoorbeeld interpretatieverschillen, afrondingen of beperkingen bij het uitvoeren van de meting.

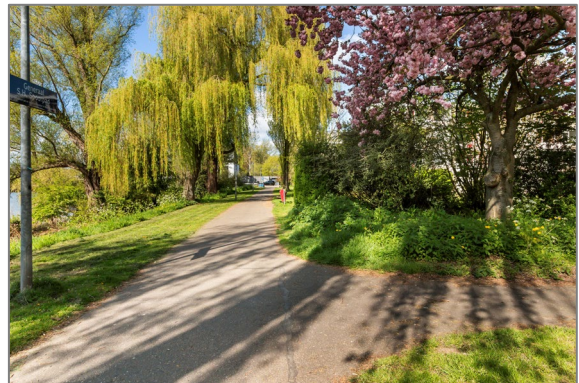
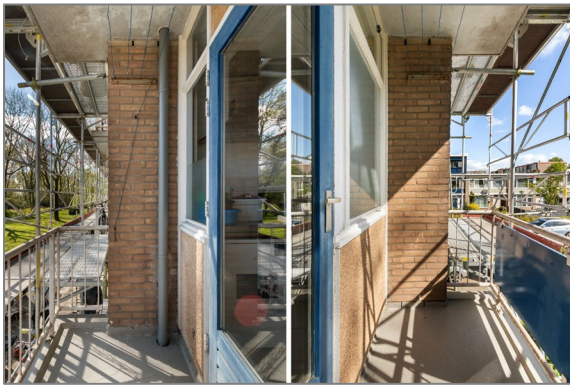
Rechtsgeldige koopovereenkomst pas na ondertekening:

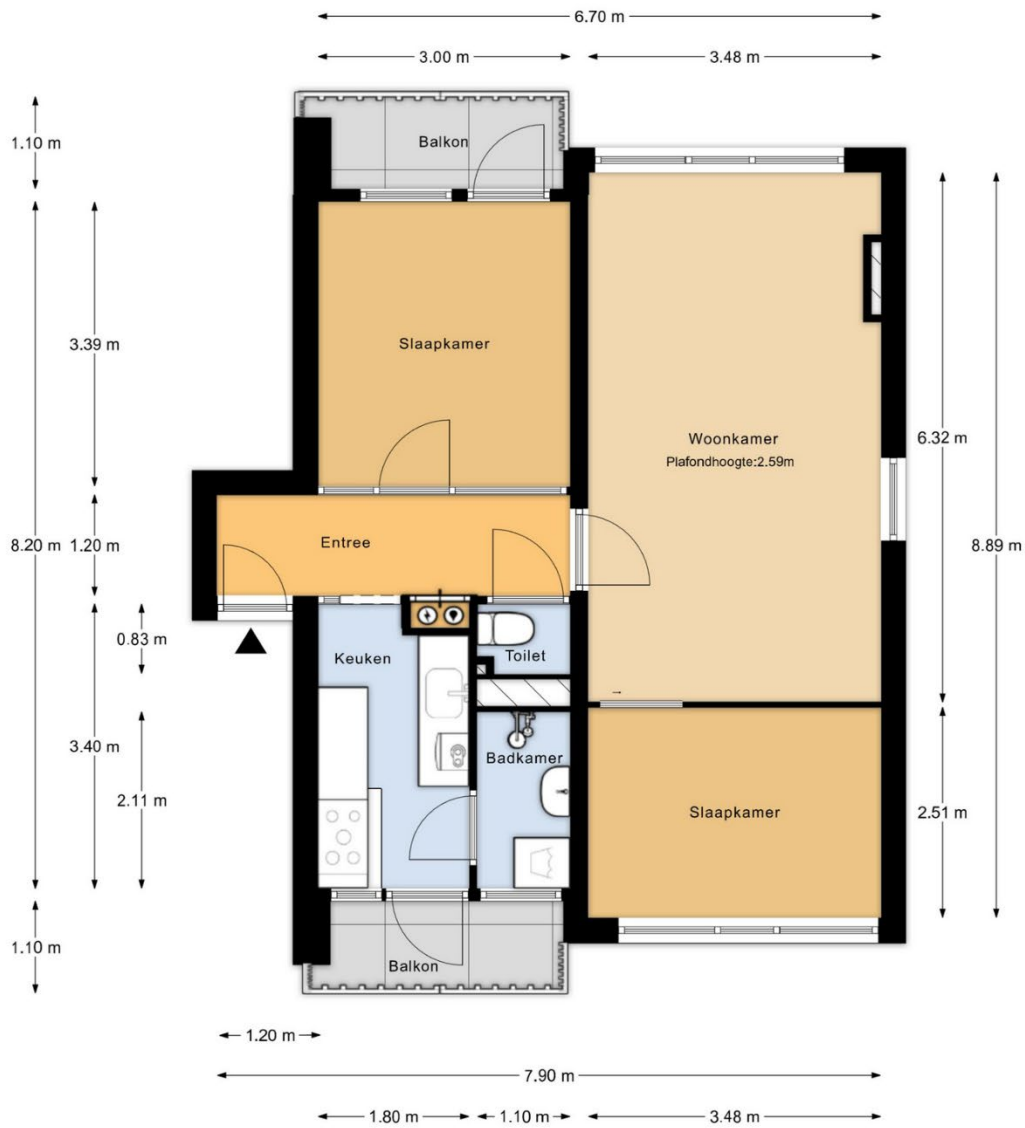
Een mondelinge overeenstemming tussen de particuliere verkoper en de particuliere koper is niet rechtsgeldig. Met andere woorden: er is geen koop. Er is pas sprake van een rechtsgeldige koop als de particuliere verkoper en de particuliere koper de koopovereenkomst hebben ondertekend. Dit vloeit voort uit artikel 7:2 van het Burgerlijk Wetboek. Een bevestiging van de mondelinge overeenstemming per e-mail of een toegestuurd concept van de koopovereenkomst wordt overigens niet gezien als een ondertekende koopovereenkomst.

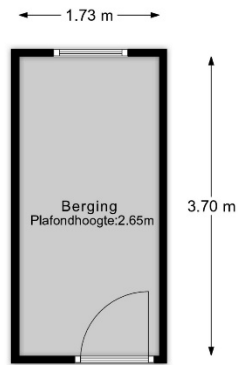
Deze informatie is door ons met de nodige zorgvuldigheid samengesteld. Onzerzijds wordt echter geen enkele aansprakelijkheid aanvaard voor enige onvolledigheid, onjuistheid of anderszins, dan wel de gevolgen daarvan. Alle opgegeven maten en oppervlakten zijn indicatief.











Berging

MAATVOERINGEN ZIJN INDICATIEF
Aan deze tekening kunnen geen rechten worden ontleend

