

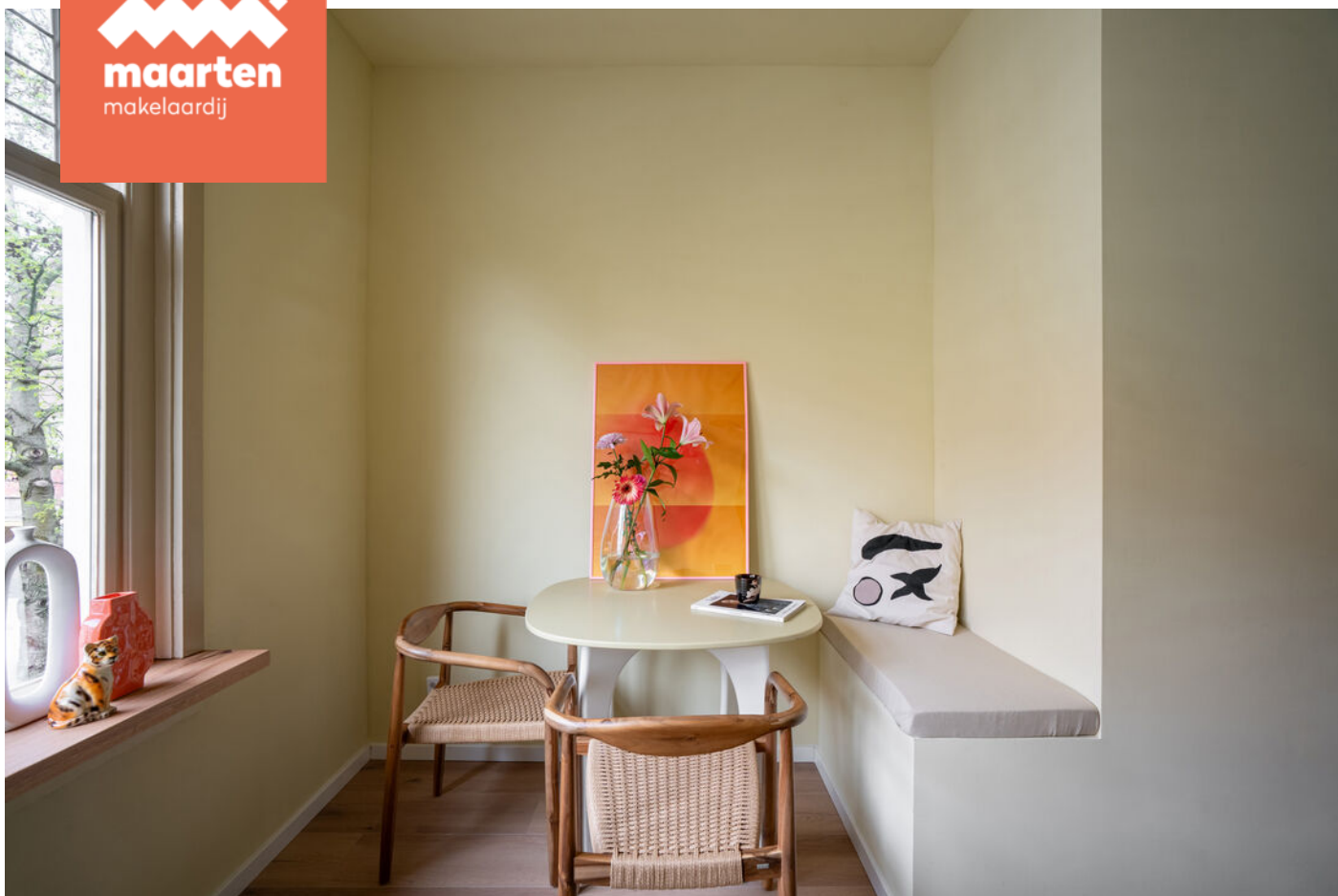


**ABRAHAM KUYPERLAAN 48 A 01**  
**3038 PL ROTTERDAM**  
**VRAAGPRIJS € 295.000,- K.K.**

010 - 81 81 487

**Vastgoed** rotterdam@maartenmakelaardij.nl  
**Ned.** www.maartenmakelaardij.nl





## KENMERKEN

<b>Type woning</b>	Appartement
<b>Woonoppervlakte</b>	49 m <sup>2</sup>
<b>Inhoud</b>	173 m <sup>3</sup>
<b>Bouwjaar</b>	1933
<b>Aantal kamers</b>	2
<b>Aantal slaapkamers</b>	1
<b>Buitenruimte</b>	Balkon
<b>Isolatie</b>	Vloerisolatie
<b>Warm water</b>	Elektrische boiler eigendom
<b>Energie label</b>	C



## OMSCHRIJVING

Volledig gerenoveerd en voorzien van alle denkbare luxe! Dit appartement, gelegen in het hart van de geliefde wijk Bergpolder, is in 2025 volledig vernieuwd met oog voor detail en stijl. Van de splinternieuwe, luxe open keuken met een unieke en elegante uitstraling tot de badkamer die tot in de kleinste details perfect is afgewerkt. Daarnaast beschikt het appartement over een prettig balkon en een ruime slaapkamer. Een instapklare droomwoning!

Bergpolder is een karakteristieke en rustige buurt aan de rand van het centrum. Ondanks de rustige ligging is de locatie centraal te noemen. Alle dagelijkse voorzieningen bevinden zich in de nabije omgeving zoals supermarkten, avondwinkels, horecagelegenheden en sportfaciliteiten. Ook het winkelcentrum Eudokiaplein met verschillende winkels en bakkerijen is in de buurt gelegen. Bovendien liggen de buurten Blijdorp en het Oude Noorden in de buurt waar je terecht kan voor food, fashion & design. Doordat de buurt grenst aan de Agniesebuurt is de Hofbogen een verrassende aanrader voor diverse urban hotspots. Het bruisende stadscentrum bereik je binnen no time op de fiets of met het openbaar vervoer. De woning is ideaal gelegen ten opzichte van de natuur. In het Vroesenpark en het Kralingse Bos kun je heerlijk relaxen, picknicken of barbecueën. In de zomermaanden is het Van Maanenbad met een buitenbad geopend waarbij je met tropische temperaturen fijn kunt afkoelen. Verder zijn de uitvalswegen (A20 en A13) op korte afstand te bereiken. Hoe ideaal wil je het hebben?

### Indeling

Begane grond:  
Afgesloten gezamenlijke entree met trapopgang naar de woning op de eerste etage.

Eerste etage:  
Bij binnenkomst stap je in de entree die toegang biedt tot alle vertrekken. Aan de

voorzijde bevindt zich het leefgedeelte, waar je direct wordt verrast door de warme sfeer, de hoeveelheid licht en de hoogwaardige afwerking. Dankzij de renovatie in 2025 is de woning tot in de puntjes afgewerkt en voorzien van alle moderne gemakken. Ook het kleurrijke glas-in-lood is vervangen en geïsoleerd en geeft de woning een prachtig, karakteristiek jaren '30 accent. De moderne afwerking komt prachtig tot uiting in de strakke laminaat, de glad gestuukte wanden en de splinternieuwe keuken met stijlvolle fronten, volop kastruimte en een elegante messing kraan. Ook aan luxe ontbreekt het niet: de keuken is volledig uitgerust met hoogwaardige inbouwapparatuur, waaronder een inductiekookplaat met geïntrigeerd afzuigstelsel, combi-oven, vaatwasser, koelkast en vriezer. Daarnaast is er alle ruimte voor een sfeervolle eethoek en een royale zithoek waar je heerlijk kunt ontspannen.

Aan de achterzijde vind je een ruime slaapkamer met een badkamer en suite en openslaande deuren naar het zonnige balkon. Ook hier komen de zorgvuldig gekozen kleuren prachtig tot hun recht. De badkamer is een echte eyecatcher, met een fraaie inloopdouche voorzien van beige tegels, een stijlvolle messing kraan en een perfect bijpassend badkamermeubel. Zowel vanuit de slaapkamer als de badkamer heb je toegang tot het balkon op het zuidoosten — de ideale plek om je dag te beginnen met een kop koffie in de ochtendzon.

Daarnaast is de badkamer voorzien van aansluitingen voor een wasmachine en droger. In de slaapkamer is er voldoende ruimte voor een comfortabel tweepersoonsbed en een praktische kastenwand, zodat je de ruimte optimaal benut.



Tevens tref je in de entree het separate toilet welke in het complete plaatje past. Volledig en smaakvol afgewerkt!

### **Afmetingen**

Voor de afmetingen en indeling zie onze gedetailleerde plattegrond.

### **Bijzonderheden**

- Bouwjaar: 1933 – volledig gerenoveerd in 2025
- Woonoppervlakte circa 49 m<sup>2</sup>
- Inhoud circa 173 m<sup>3</sup>
- Eigen grond
- Energielabel C
- Verwarming middels airconditioning en warm water middels elektrische boiler (2025)
- Volledig voorzien van dubbele beglazing (HR++)
- Goed functionerende, actieve Vereniging van Eigenaars; bijdrage circa € 66,- per maand
- In de koopovereenkomst wordt een ouderdomsclausule opgenomen
- In de directe omgeving zijn alle dagelijkse voorzieningen te vinden, zoals openbaar vervoer, winkels, horeca, goede verbinding tot uitvalswegen en recreatiemogelijkheden
- Oplevering in overleg.

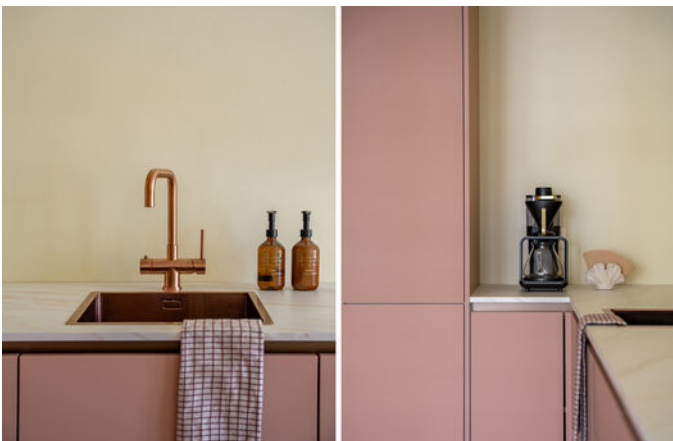
Wij nodigen je van harte uit om dit appartement in Rotterdam met eigen ogen te bewonderen.

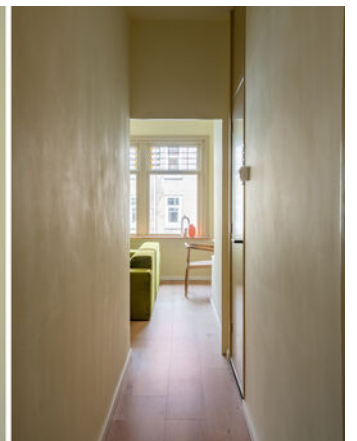
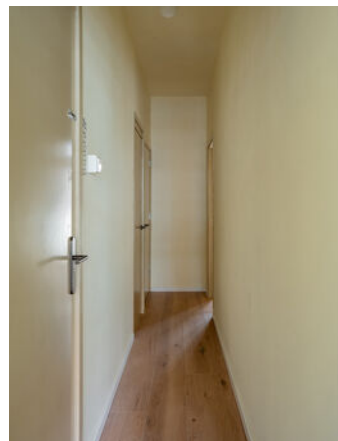
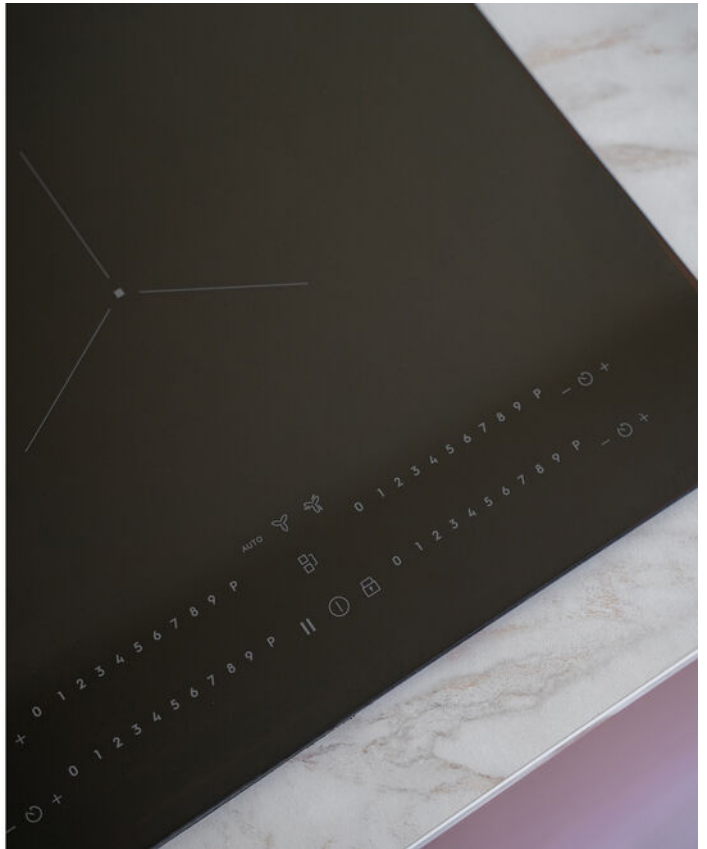
Plan je bezichtiging direct online! Ga naar de aanbodpagina, kies het moment dat het uitkomt en leg direct je plek vast. Binnen 1 minuut eenvoudig geregeld.

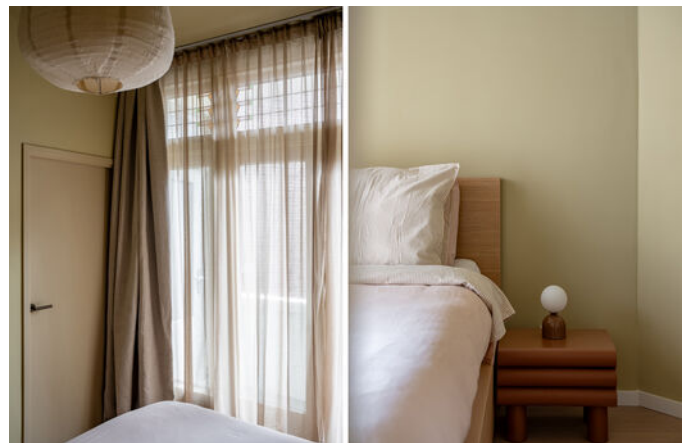
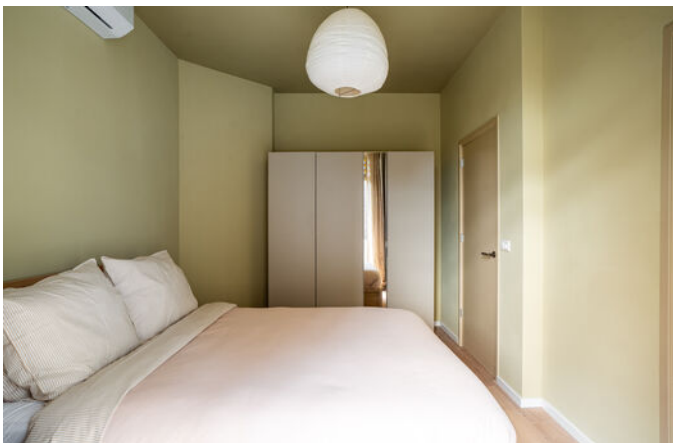
De informatie is door ons met de nodige zorgvuldigheid samengesteld. Alle verstrekte informatie moet beschouwd worden als een uitnodiging tot het doen van een bod of om in onderhandeling te treden. Onzerzijds wordt echter geen enkele aansprakelijkheid aanvaard voor enige onvolledigheid, onjuistheid of anderszins, dan wel de gevolgen daarvan. Alle opgegeven maten en oppervlakten zijn indicatief.

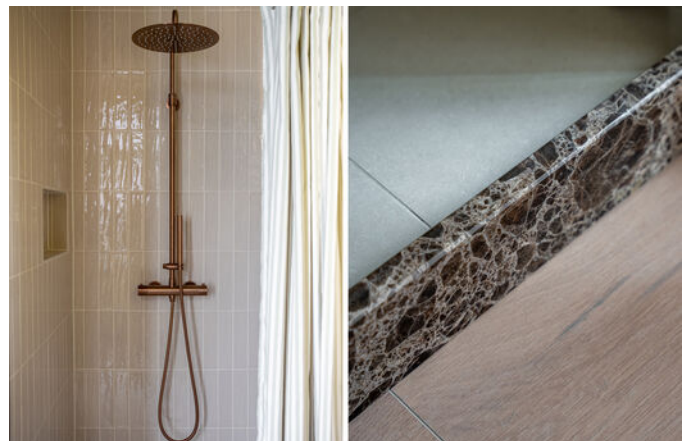


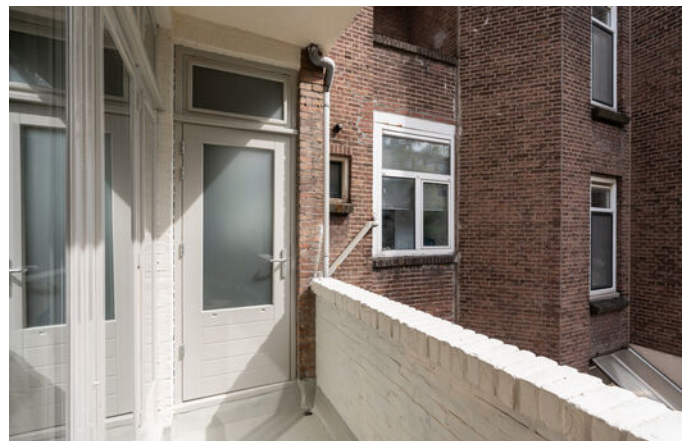
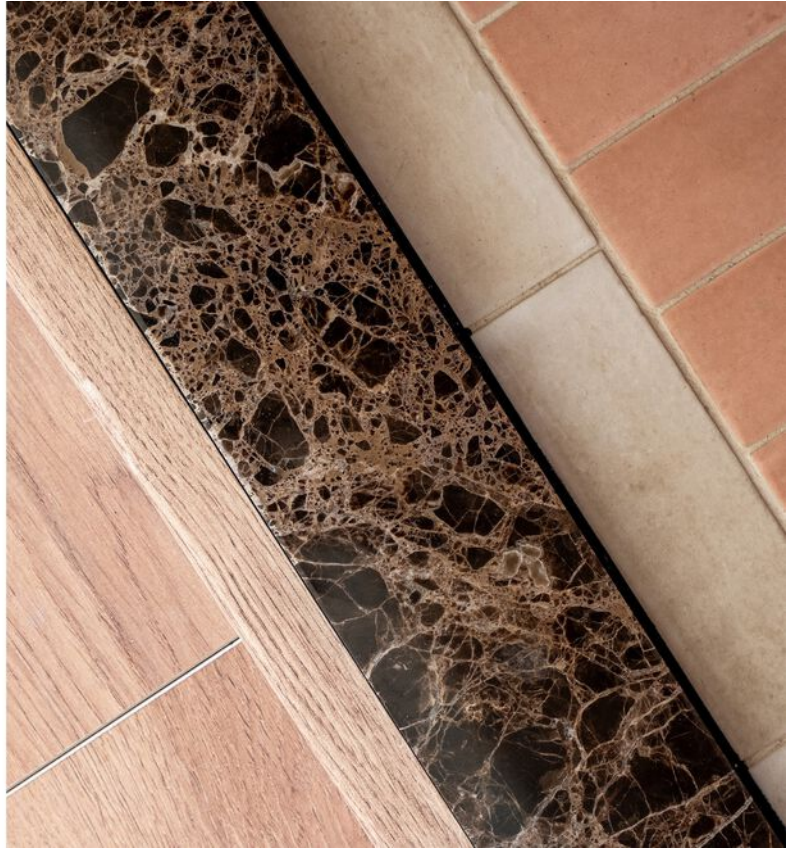






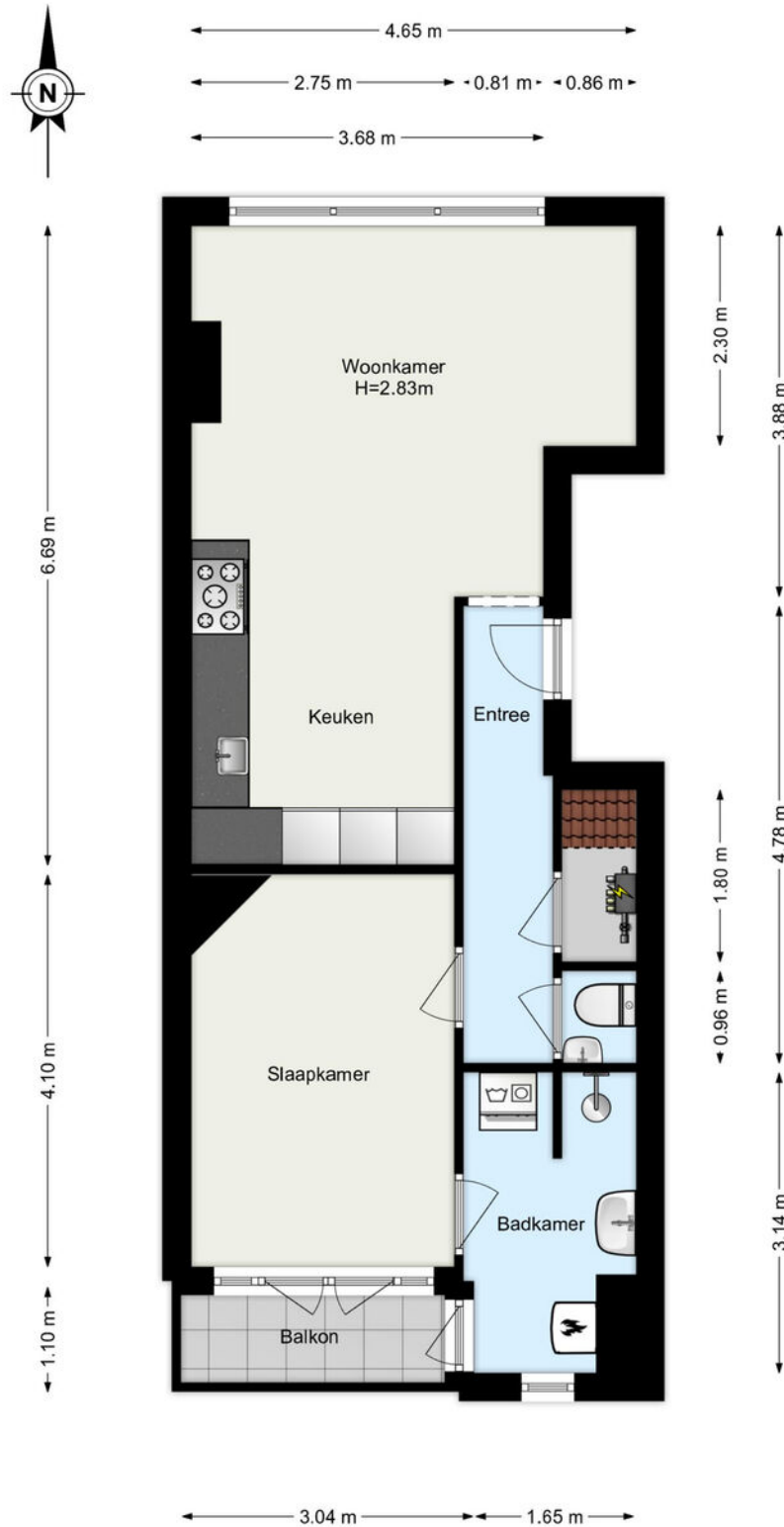




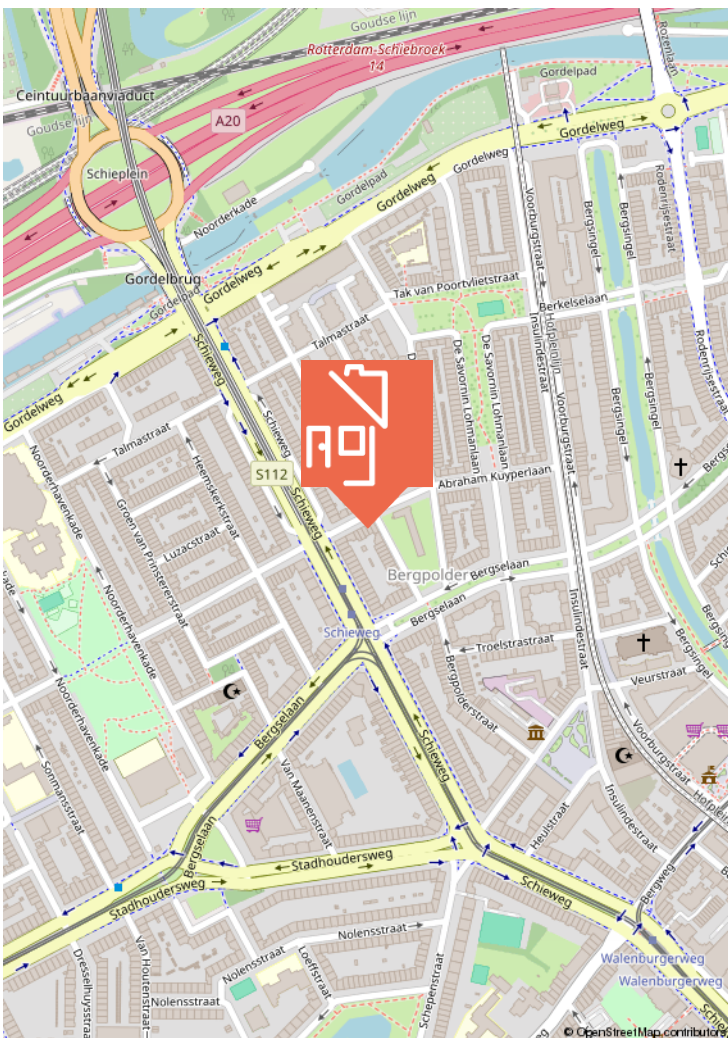
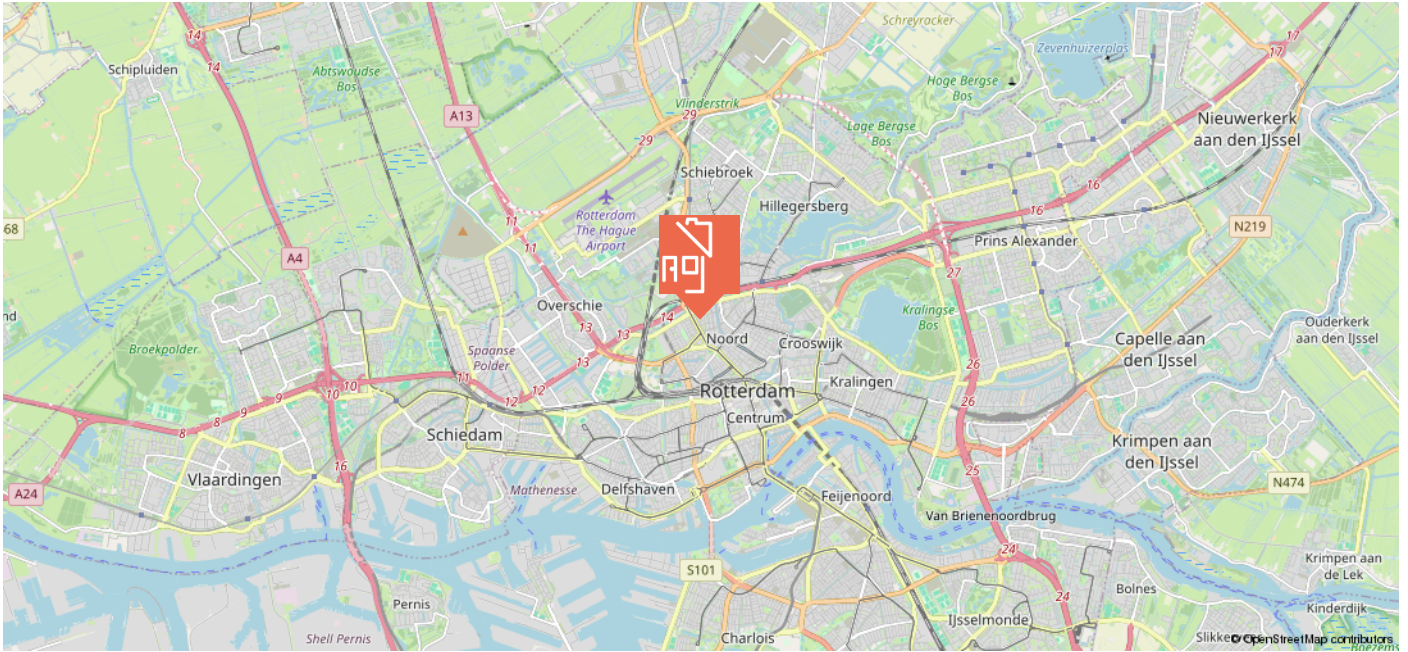




# PLATTEGROND



## LOCATIE



## Blijdorp

Blijdorp is een populaire jaren '30-wijk die groen en rust combineert met een bruisende sfeer en dat vlak bij de stad. De buurt staat bekend om zijn diverse inwoners van jong tot oud en hippe hotspots. Zo haal je bij Sajoer een gezond ontbijtje en ga je naar Bistrot-Bar Frère voor een heerlijke lunch of diner. Het Vroesenpark is in de zomer de ultieme plek om te relaxen en te barbecueën met vrienden. Wil je een dagje uit? Dan ga je natuurlijk naar Diergaarde Blijdorp. Met metrostation Blijdorp en diverse uitvalswegen binnen handbereik zit je hier perfect!



ieder  
huis,  
eigen  
verhaal



## WIE IS MAARTEN?

In 2009 ontstond op een Rotterdamse zolderkamer het idee om het helemaal anders te doen. Maarten Makelaardij is opgericht met een sterke focus op vernieuwing in marketing.

Social media werd de manier om de doelgroep te bereiken, gecombineerd met een persoonlijke en nuchtere aanpak om het beste voor de klant te kunnen betekenen. Met een team van experts en kantoren in zowel Rotterdam als de Drechtsteden, is Maarten Makelaardij uitgegroeid tot een echt succes.

Ondanks een uitgebreid netwerk blijft Maarten Makelaardij lokaal betrokken met gespecialiseerde makelaars die de stad door en door kennen. Duizenden huizen zijn inmiddels met onze hulp van eigenaar gewisseld.

**Ben jij al ingeschreven als  
woningzoekende? Schrijf je nu  
in en ontvang gratis als eerste  
al ons aanbod dat voldoet aan  
jouw woonwensen.**

**SCAN DE QR-CODE!**



**Volg jij ons al?**  
Klikbaar



## VERDERE INFORMATIE

### ONDERZOEKSPLICHT

De verkoper heeft een wettelijke plicht om eventuele gebreken te melden als die hem bekend zijn (meldingsplicht). Een koper heeft een wettelijke onderzoeksplicht en moet zich inspannen om o.a. de staat van de woning te (laten) onderzoeken.

Indien bepaalde zaken bij verkoper niet bekend zijn, kan een verkoper daar ook niets over melden. Denk aan bijvoorbeeld de bouwkundige staat van het pand of de fundering.

### PROCEDURE BIJ BIEDINGEN

Als je interesse hebt in de woning dan kun je een bod uitbrengen. Wij vinden het belangrijk dat het biedingsproces duidelijk is. Een bod bestaat uit een prijs in euro's, een gewenste opleverdatum en eventuele voorwaarden.

De meeste gebruikte voorwaarden zijn het voorbehoud van financiering en het voorbehoud van een bouwtechnische keuring. Verder dien je aan te geven of je als particulier of als belegger biedt. Je kan een bod uitbrengen via het platform Move.nl op de pagina van de desbetreffende woning. Indien er een specifieke verkoopprocedure van toepassing is (bijvoorbeeld een inschrijving), word je hier per e-mail van op de hoogte gebracht.

### VOORBEHOUD VAN FINANCIERING

Door een voorbehoud van financiering te maken geef je aan de woning te kopen mits je een financiering bij een hypotheekverstrekker instelling verkrijgt. Indien je kunt aantonen dat je geen passende financiering kan krijgen, heb je de mogelijkheid om de koop te ontbinden. In het voorbehoud staat het benodigde hypotheekbedrag vermeld.

Dit bedrag kan voor de gehele koopsom of een gedeelte hiervan zijn. Wij adviseren je om het op te nemen bedrag met jouw hypotheekadviseur te overleggen.

Bij het accepteren van dit voorbehoud werken wij mee aan de taxatie van de woning door een onafhankelijke taxateur.

Als je geen voorbehoud van financiering maakt, kan een eventuele benodigde taxatie pas na het verlopen van de drie dagen wettelijke bedenktijd worden uitgevoerd.

### BOUWKUNDIGE KEURING

Voorbehoud bouwkundige keuring  
Bij het maken van een voorbehoud voor een bouwkundige keuring geef je aan dat je de woning bouwkundig wilt laten onderzoeken door een professionele partij.

Er kan een termijn worden opgenomen (eventueel in de koopovereenkomst) waarbinnen je gebruik kunt maken van dit voorbehoud.

### FUNDERINGSONDERZOEK

Op de website van het Funderingsloket kun je actuele informatie over funderingen vinden. Op de funderingskaart van de gemeente Rotterdam wordt op de risico kaart een inschatting gegeven van de mogelijke funderingsproblemen aan houtenpaalfundering.

Wij zorgen dat, als er rapporten van de fundering aanwezig zijn, deze digitaal ter beschikking worden gesteld.

### OVEREENKOMST

De koop is gesloten wanneer de koopovereenkomst door beide partijen is ondertekend. Dit geldt als je als particulier de woning koopt.

Wanneer je koopt als belegger, dan is een mondelinge overeenkomst juridisch bindend. In het laatstgenoemde geval kan de verkoper van tevoren bepalen dat de koop ook in dat geval pas gesloten is na ondertekening door alle partijen.

## VERDERE INFORMATIE

### OUDERDOMSCLAUSULE

Wanneer een woning een ouder bouwjaar heeft, wordt er een ouderdomsclausule opgenomen in de koopovereenkomst. De ouderdomsclausule is bedoeld om de koper erop te wijzen dat hij niet dezelfde eisen mag stellen aan de woning als aan een nieuwbouwwoning, gezien deze andere (technische) kenmerken bezit.

### NIET-BEWONERSCLAUSULE

Wanneer de verkoper niet (recent) in de woning heeft gewoond, wordt er een niet- bewonersclausule opgenomen in de koopovereenkomst.

Deze clausule wijst koper erop dat verkoper mogelijk niet van eventuele gebreken op de hoogte is die pas aan het licht komen bij bewoning en deze dus ook niet kan melden.

### HANDIGE WEBSITES

[www.bouwtechnokeuring.nl](http://www.bouwtechnokeuring.nl)  
[www.perfectkeur.nl](http://www.perfectkeur.nl)  
[www.rotterdam.nl/loket/omgevingsvergunning-bouwen](http://www.rotterdam.nl/loket/omgevingsvergunning-bouwen)  
[www.duikinjefundering.nl](http://www.duikinjefundering.nl)  
[www.kcaf.nl](http://www.kcaf.nl)  
[www.ruimtelijkeplannen.nl](http://www.ruimtelijkeplannen.nl)  
[www.dcmr.gisinternet.nl](http://www.dcmr.gisinternet.nl)  
[www.bodemloket.nl](http://www.bodemloket.nl)  
[www.energielabel.nl/woningen/zoek-je-energielabel](http://www.energielabel.nl/woningen/zoek-je-energielabel)  
[www.verbeterjehuis.nl](http://www.verbeterjehuis.nl)  
[www.woningscan.woonwijzerwinkel.nl](http://www.woningscan.woonwijzerwinkel.nl)



**NOG VRAGEN?  
SCAN DE QR  
CODE VOOR  
ONZE FAQ!**





ieder  
huis,  
eigen  
verhaal



## Heb je interesse in deze woning?

Plan dan direct je bezichtiging online in!  
kies het moment dat het uitkomt en leg direct je  
plek vast

## Maarten Makelaardij & Hypotheken

Hoofdvestiging  
Maaskade 121  
3071NK Rotterdam



@maartenmakelaardij.rdam

Vastgoed  
Ned.

010 - 81 81 487 • [rotterdam@maartenmakelaardij.nl](mailto:rotterdam@maartenmakelaardij.nl) • [www.maartenmakelaardij.nl](http://www.maartenmakelaardij.nl)  
aankoop • verkoop • taxaties • nieuwbouw & transformatie