



Falernogaard 1

Spijkenisse

Vraagprijs € 390.000,- k.k.

Hoomz

+31 85 070 37 16 | info@hoomz.nl | www.hoomz.nl



Kenmerken & specificaties

Bouwjaar:	1986
Soort:	eengezinswoning
Kamers:	4
Inhoud:	399 m ³
Woonoppervlakte:	102 m ²
Perceeloppervlakte:	203 m ²
Overige inpandige ruimte:	5 m ²
Gebouwgebonden buitenruimte:	1 m ²
Externe bergruimte:	6 m ²
Verwarming:	c.v.-ketel
Isolatie:	dakisolatie, muurisolatie,
Energie label:	vloerisolatie, dubbel glas B

Omschrijving

Moderne luxe bungalow met spectaculaire glazen eetkamer en hoogwaardige afwerking

Welkom in deze prachtig gemoderniseerde en instapklare bungalow op een rustige locatie in Spijkenisse. Met een strakke, eigentijdse uitstraling en luxe materialen biedt deze woning een unieke combinatie van comfort, licht en ruimte – helemaal gelijkvloers en zonder trap!

De riante woonkamer is het hart van de woning en wordt gekenmerkt door een imposante zwarte marmeren wand met ingebouwde gashaard en televisie-nis. Een echte eyecatcher die direct sfeer en warmte geeft.

De open keuken is van alle gemakken voorzien: hoogglans grijze kasten, zwart marmeren werkbladen, een ruim kookgedeelte met hoogwaardige inbouwapparatuur. Hier kook je heerlijk terwijl je contact houdt met de woonkamer.

Het absolute hoogtepunt is de lichte, glazen eetkamer/serre met prachtig zicht op de tuin en een lichtdoorlatend dak. Hier geniet je het hele jaar van buitenleven, terwijl je binnen zit. Grote schuifpuien zorgen voor een naadloze overgang naar het terras.

De woning beschikt over een ruime slaapkamer met een opvallend donker gestoffeerd hoofdbord en een luxe badkamer met vrijstaand bad op mozaïek, inloopdouche en modern wasmeubel. Daarnaast is er een zeer ruime walk-in closet voor optimale opbergruimte.

Buiten biedt de onderhoudsvriendelijke, bestrate voortuin en achterplaats voldoende privacy. Achter de woning bevindt zich een praktische berging.

Kortom:

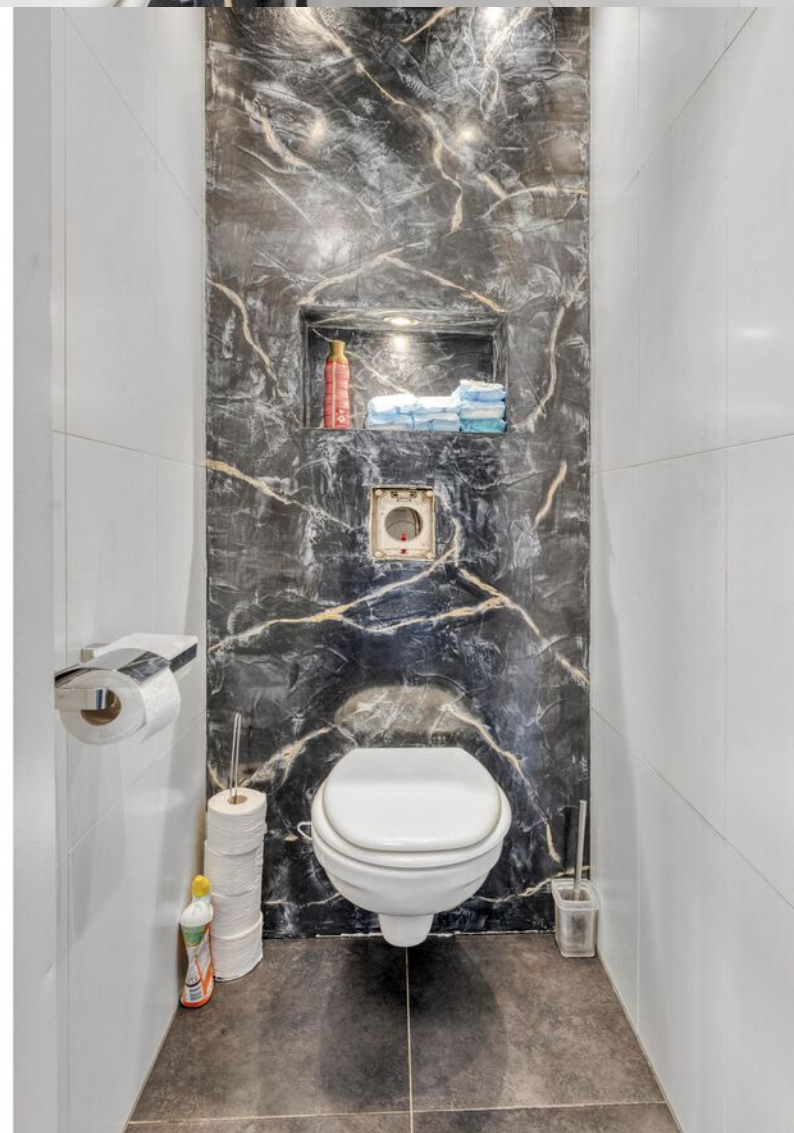
een moderne, luxe en energiezuinige bungalow met hoogwaardige afwerking, veel natuurlijk licht en een heerlijke serre. Perfect voor wie op zoek is naar gelijkvloers wonen zonder concessies te doen aan stijl en comfort.

Neem contact op met Hoomz Makelaars voor een persoonlijke bezichtiging. Wij laten je deze woning graag van binnen én buiten zien!























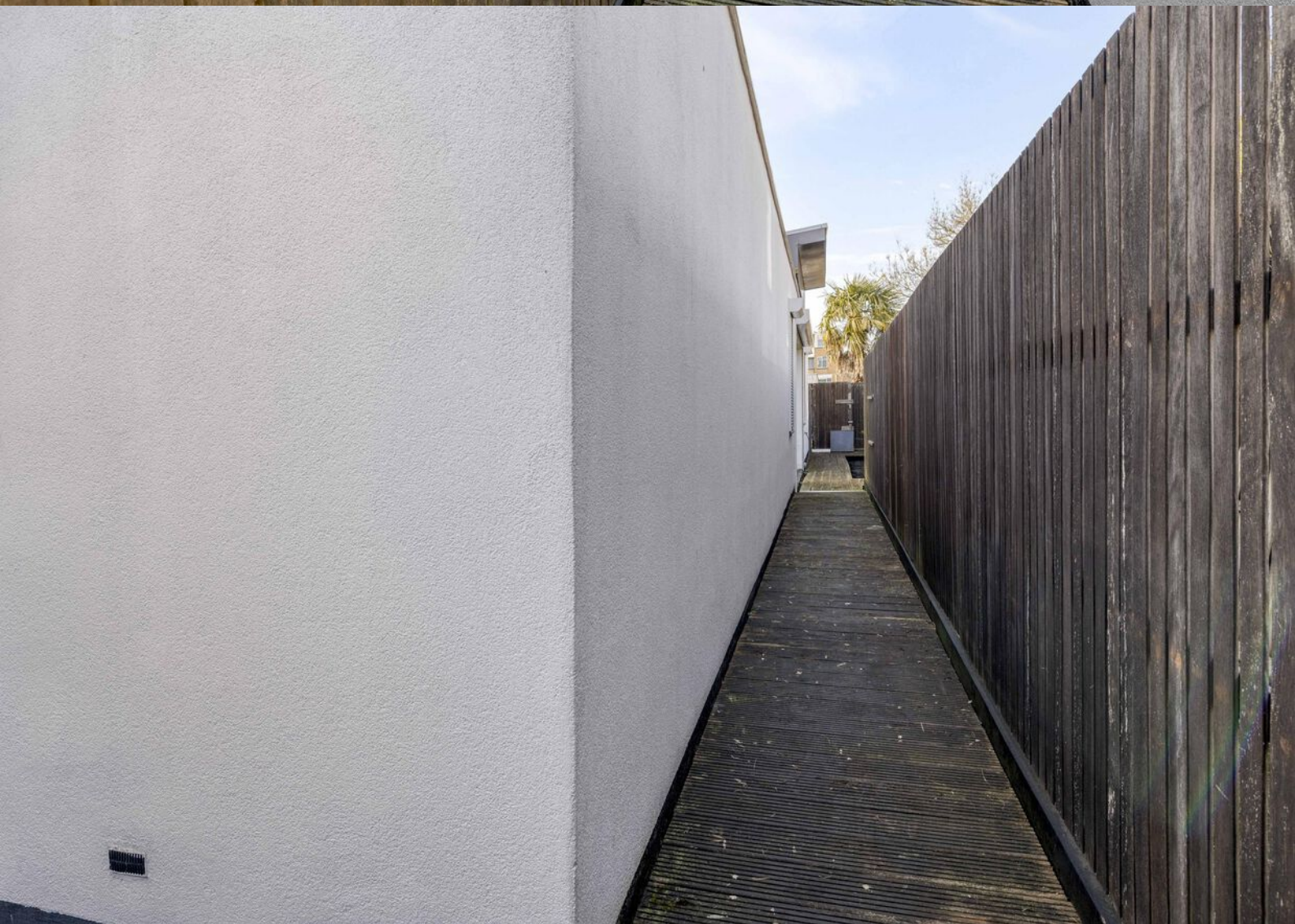






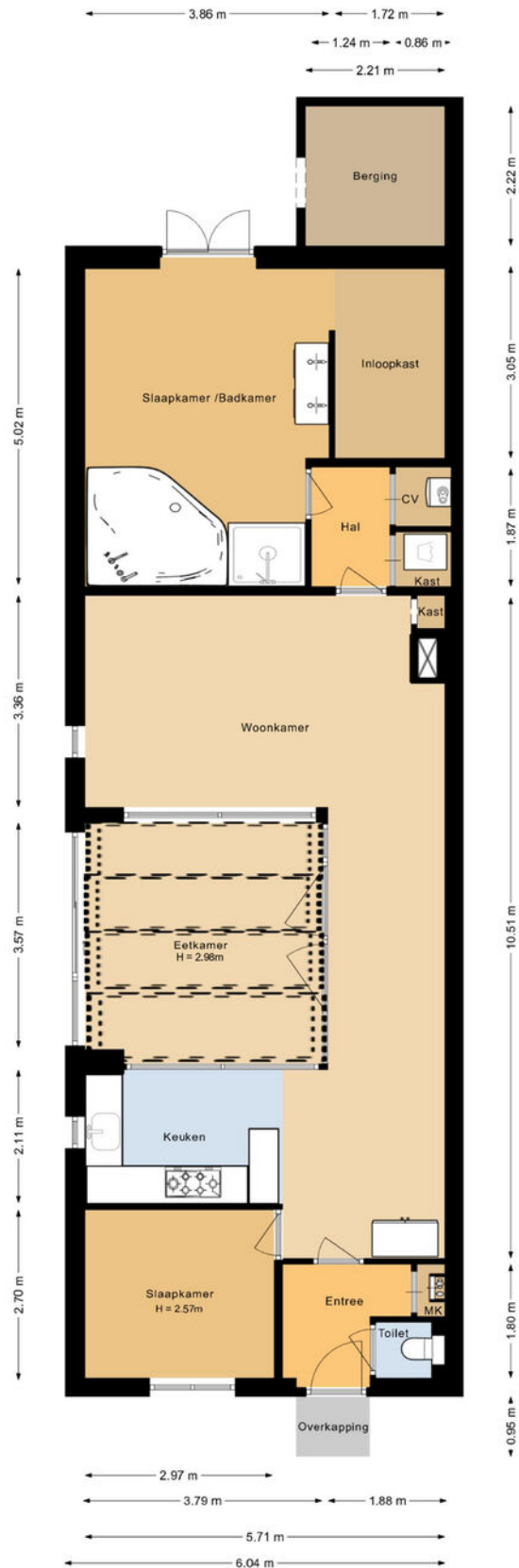






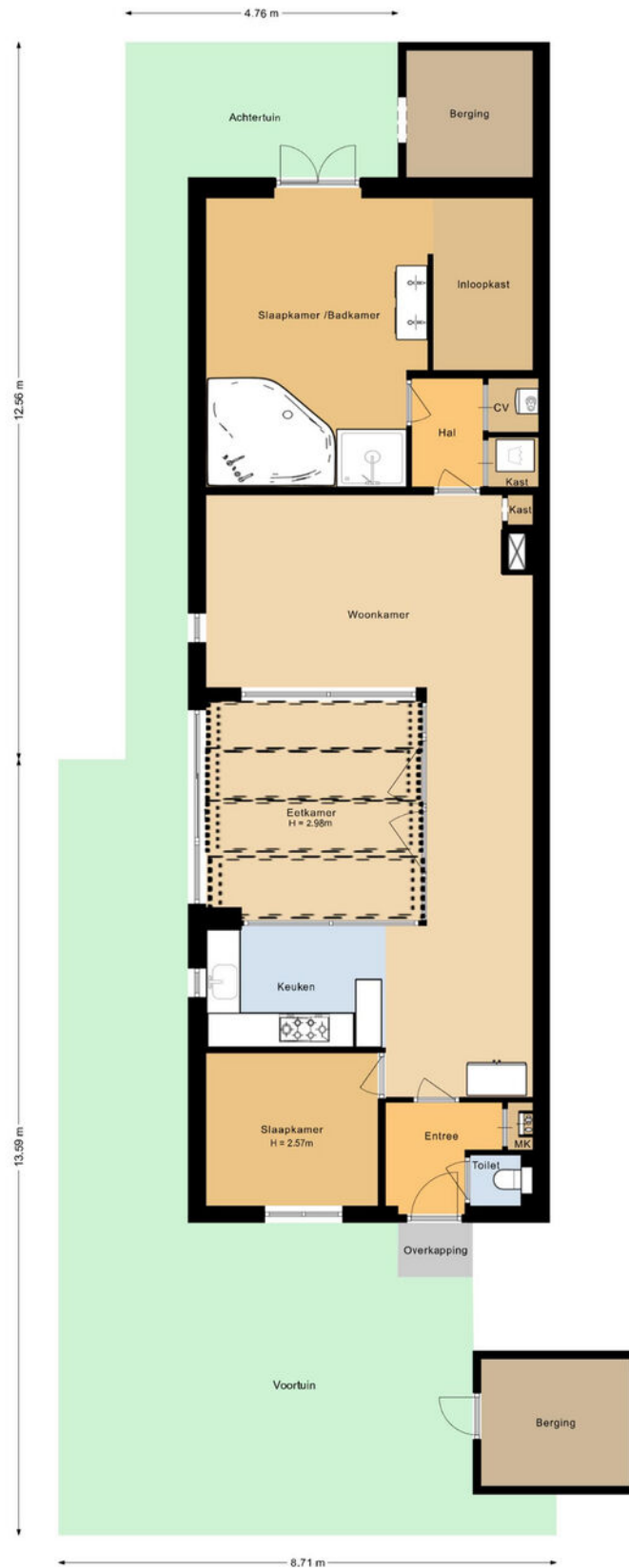


Plattegrond



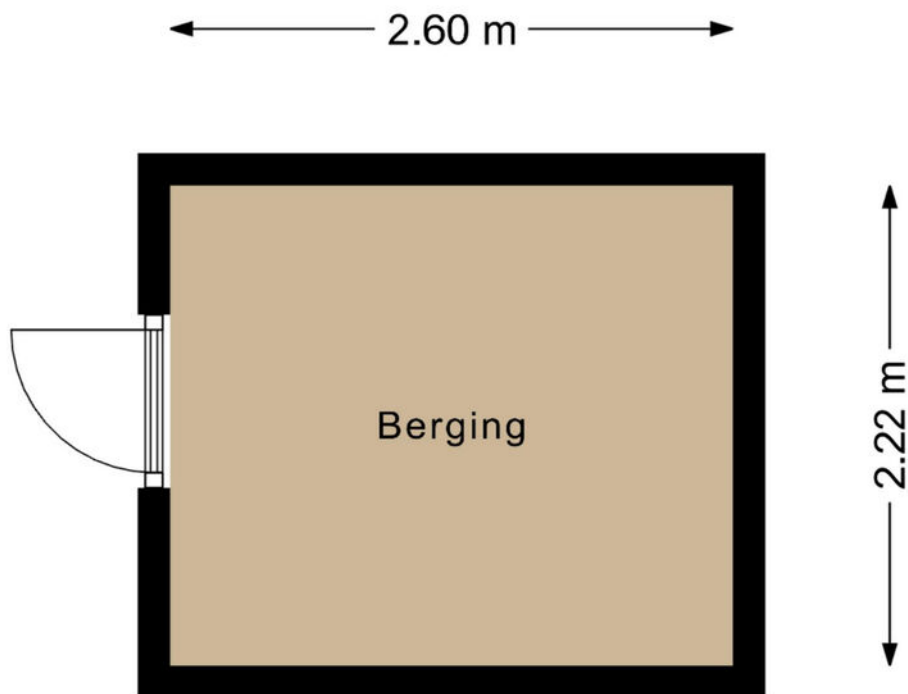
Aan de plattegronden kunnen geen rechten worden ontleend.

Plattegrond



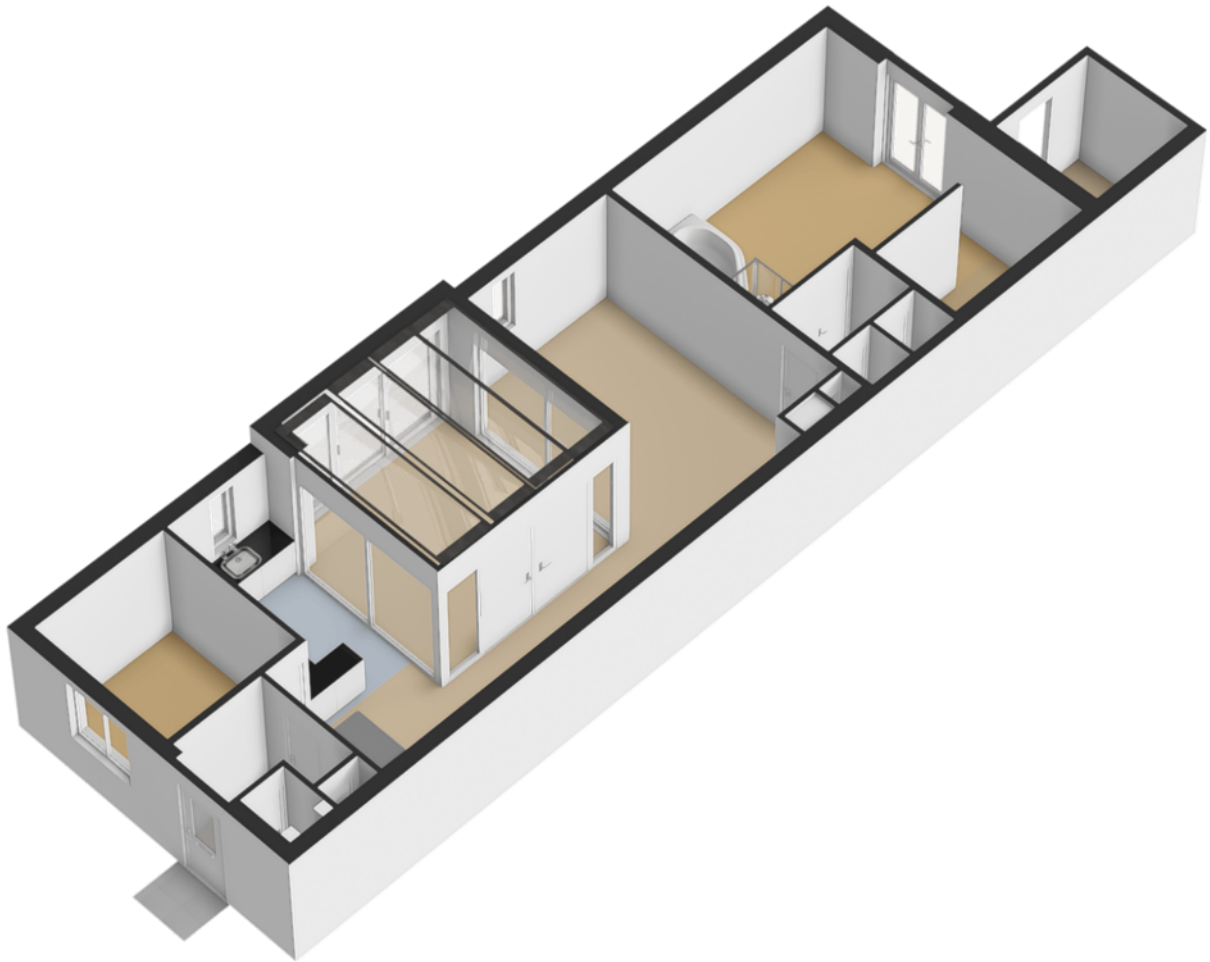
Aan de plattegronden kunnen geen rechten worden ontleend.

Plattegrond



Aan de plattegronden kunnen geen rechten worden ontleend.

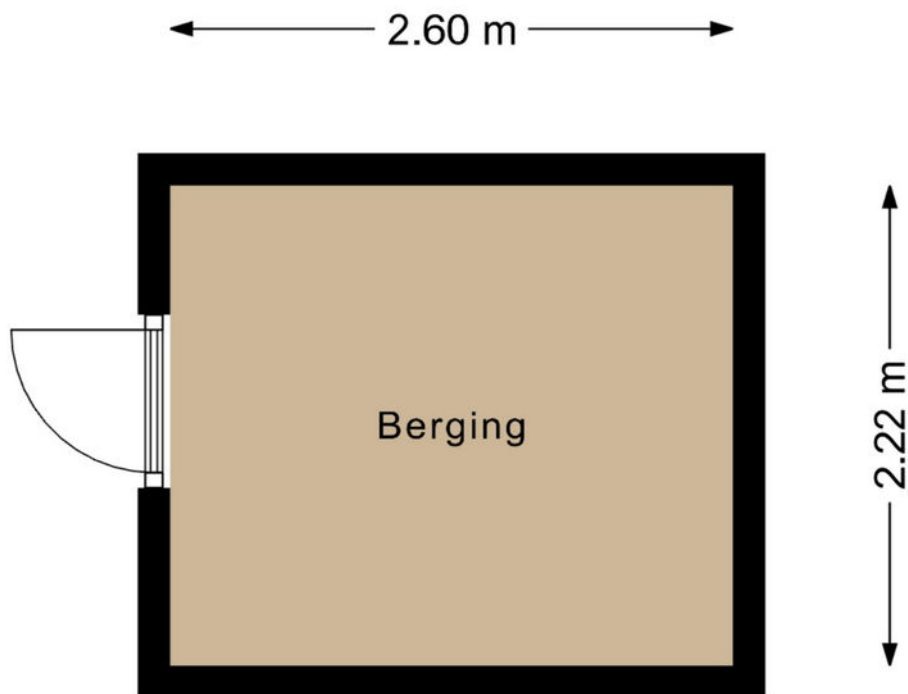
Plattegrond



Plattegrond

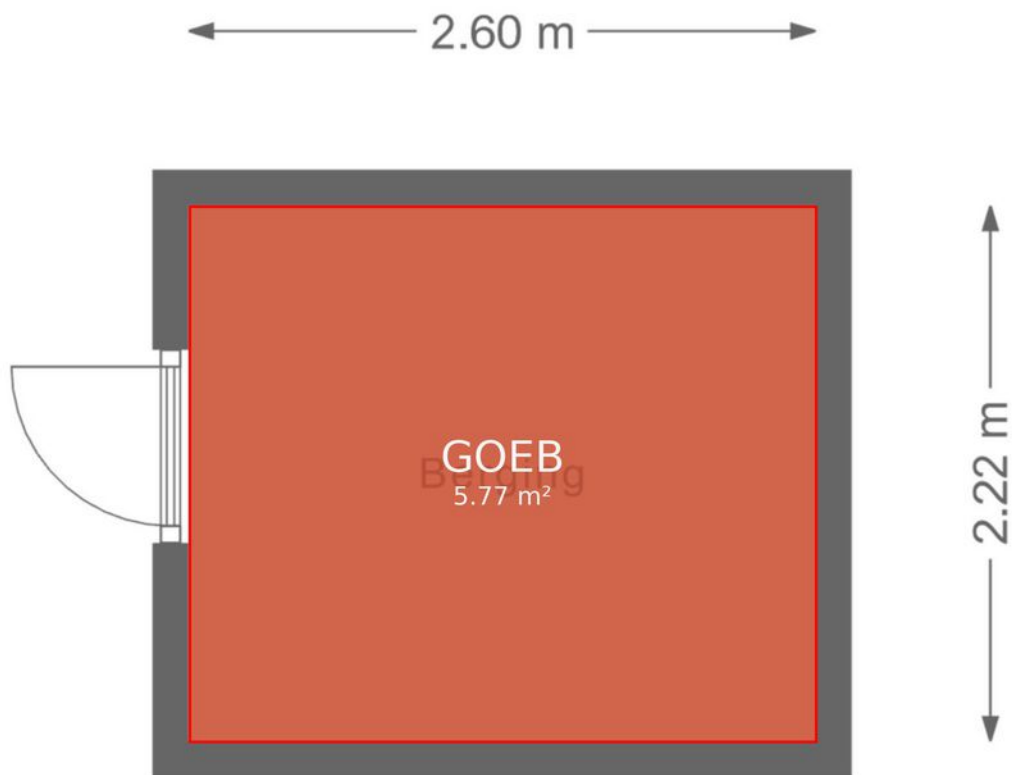


Plattegrond



Aan de plattegronden kunnen geen rechten worden ontleend.

Plattegrond



Aan de plattegronden kunnen geen rechten worden ontleend.


Kadastrale kaart

Kadastrale kaart

Uw referentie: ---

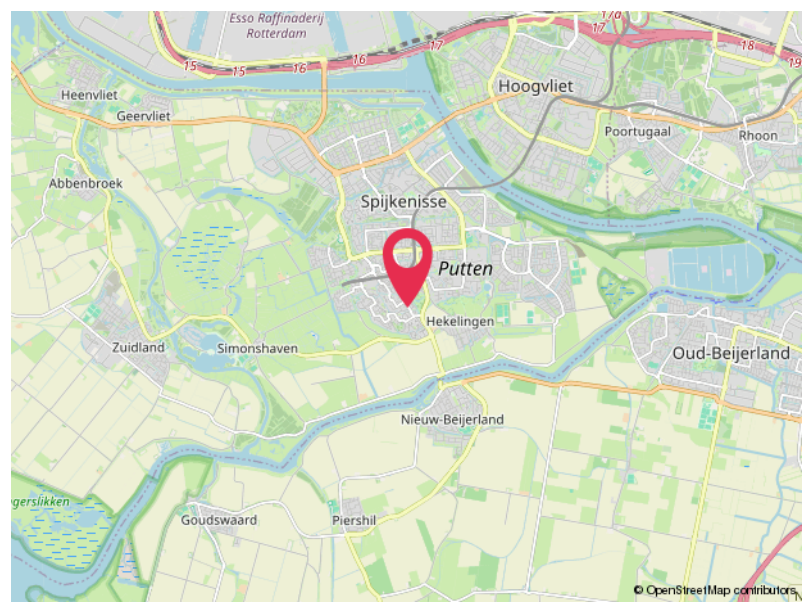
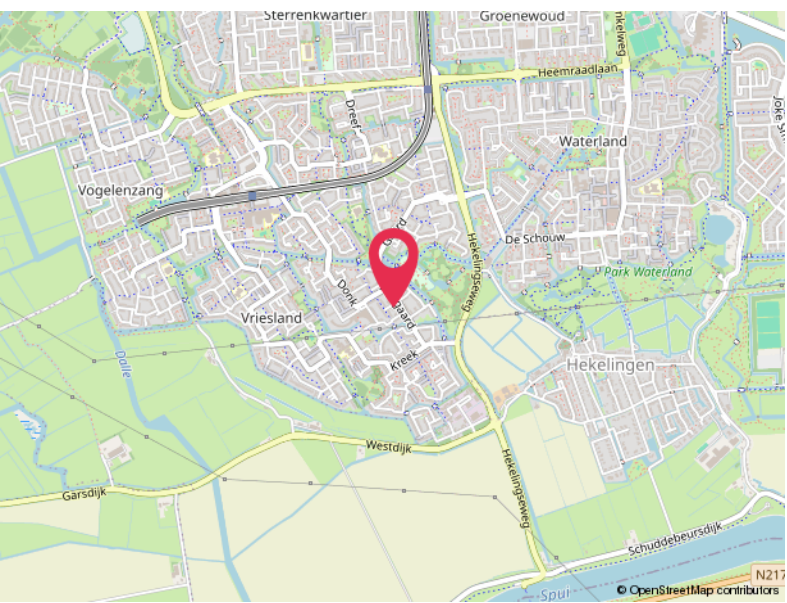
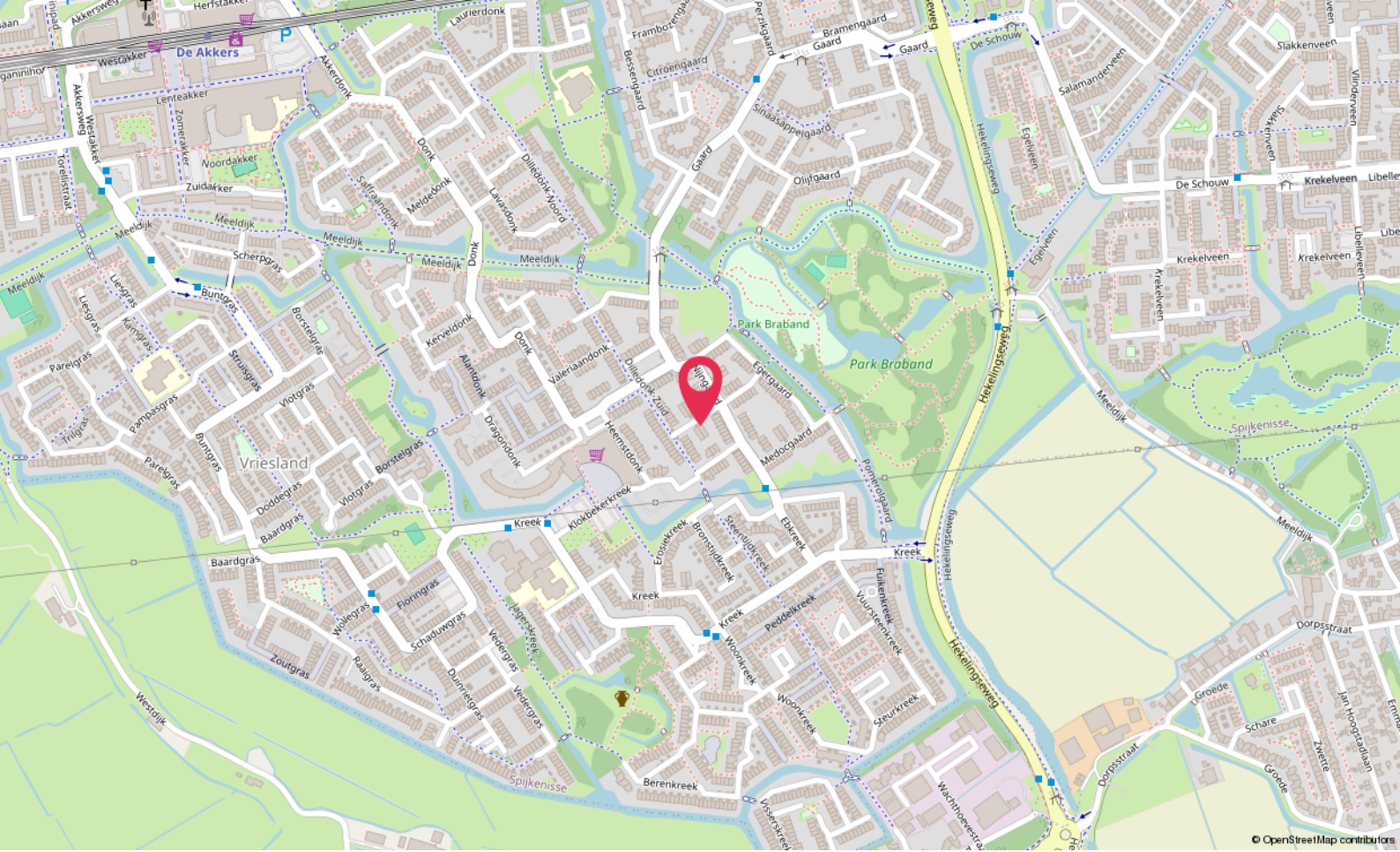


0 5 10 15 20 25m

12345	Deze kaart is noordgericht	Schaal 1: 500	
25	Perceelnummer	Kadastrale gemeente Spijkenisse	
	Huisnummer	Sectie F	
—	Vastgestelde kadastrale grens	Perceel 3297	
—	Voorlopige kadastrale grens		
—	Administratieve kadastrale grens		
—	Bebouwing		

Voor een eensluidend uittreksel, geleverd op 1 april 2026
De bewaarder van het kadaster en de openbare registers

Aan dit uittreksel kunnen geen betrouwbare maten worden ontleend.
De Dienst voor het kadaster en de openbare registers behoudt zich de intellectuele eigendomsrechten voor, waaronder het auteursrecht en het databankenrecht.



Locatie

FALERNOGAARD 1
Spijkenisse

Lijst van zaken

Blijft achter

Gaat mee

Ter overname

Hoomz.

Antoon van Rijenplein 1
5021 AR Tilburg

+31 85 070 37 16
info@hoomz.nl
www.hoomz.nl