



LIBEL 26
DEVENTER

VRAAGPRIJS € 340.000 K.K.

0570-726 999

info@briqsmakelaardij.nl

briqsmakelaardij.nl

“ Wonen aan het water in een rustige en groene omgeving... ”





OMSCHRIJVING

Heb jij altijd al willen wonen aan het water, in een rustige en groene omgeving, maar toch met alle voorzieningen binnen handbereik? Dan is deze tussenwoning aan de Libel 26 in Deventer precies wat je zoekt. De woning is gebouwd in 1984, staat op een perceel van 126 m² en beschikt over 104 m² woonoppervlakte.

De woning heeft in totaal vier slaapkamers, waarvan ook die op de tweede verdieping nog heerlijk ruim is. En niet alleen binnen kun je in de tuingerichte woonkamer fijn zitten, dat geldt ook voor de tuin zelf. Daar geniet je namelijk volop van rust en privacy, én van de zon. De ideale plek dus om tussen het verhuizen door even op adem te komen. Doe je je drankje liever op een bruisend terras? Binnen een kwartier fiets je naar het hart van Hanzestad Deventer.

De ligging direct aan het water is natuurlijk een groot pluspunt, maar dat is nog niet alles. Hier woon je ook op loopafstand van winkelcentrum Zwaluwenburg, waar je terecht kunt voor je dagelijkse boodschappen. Daarnaast zijn ook winkelcentra de Flora en De Vijfhoek, het station, scholen en opvang eenvoudig per fiets bereikbaar. Heb je zin om een balletje te slaan op de padelbaan of een duik te nemen in het zwembad? Sportcentrum De Scheg ligt in de buurt. Trek je liever de natuur in? Dan maak je een wandeling in het prachtige natuurgebied De Douwelerkolk.

Pluspunten

- Vier comfortabele slaapkamers
- Gedeeltelijk kunststof kozijnen met dubbel glas
- Tuin op het zuidwesten met veel privacy
- Gelegen in een rustige, groene omgeving
- Alle voorzieningen op loop- en fietsafstand

Begane grond

Langs het water wandel je naar je woning, waar je in de entree de meterkast en toegang tot de ruime woon- en eetkamer vindt. Aan de voorzijde bevindt zich de open keuken in hoekopstelling. Deze is voorzien van inbouwapparatuur, waaronder een keramische kookplaat, vaatwasser,



afzuigkap, koelkast en oven. Aan de bar kunnen gasten gezellig aanschuiven terwijl jij de lekkerste gerechten kookt.

De tuingerichte woonkamer is heerlijk licht en biedt voldoende ruimte om te ontspannen. In de zomer zet je de tuindeur open en haal je de zon in huis. In het midden van de woning bevindt zich een hal met het toilet en de trap naar de eerste verdieping.

Eerste verdieping

Vanaf de overloop heb je toegang tot drie slaapkamers en de badkamer. De badkamer is uitgerust met een douche, wastafelmeubel, bidet en een tweede toilet. Aan de voorzijde ligt een slaapkamer met een praktische vaste kast. Aan de achterzijde bevinden zich twee slaapkamers, waar door de dakkapel extra ruimte en licht is gecreëerd.

Tweede verdieping

Op de overloop vind je een handige bergruimte boven de slaapkamer, de aansluiting voor de wasmachine en de opstelplaats van de cv-ketel (Remeha, 2016). Daarnaast is er een ruime vierde slaapkamer met een Velux dakraam.

Buitenruimte

De onderhoudsvriendelijke achtertuin ligt op het zuidwesten en is netjes en gezellig aangelegd. Je kunt hier in alle privacy buiten zitten en zo de hele dag genieten van de rust en de zon. Jouw tuin is vanwege zijn ligging ook de ideale plek voor lange zomeravonden en gezellige barbecues.

Aan de voorzijde van de woning is ruimte voor containers. Ook is daar een praktische berging aanwezig voor je fietsen of als extra opslagruimte.

Bijzonderheden

- Cv-ketel (Remeha, 2016) wordt gehuurd. De kosten bedragen € 31,25 per maand.

Deze informatie is met grote zorgvuldigheid samengesteld, aan de inhoud kunnen echter geen rechten worden ontleend. Wij aanvaarden geen aansprakelijkheid voor eventuele onjuistheden.

KENMERKEN

Overdracht

Vraagprijs € 340.000,- k.k.

Aanvaarding In overleg

Bouw

Type object Woonhuis, eengezinswoning, tussenwoning

Soort bouw Bestaande bouw

Bouwperiode 1984

Dakbedekking Dakpannen

Type dak Zadeldak

Isolatievormen Dakisolatie

Oppervlaktes en inhoud

Perceeloppervlakte 126 m²

Gebruiksoppervlakte wonen 104 m²

Inhoud 391 m³

Oppervlakte overige inpandige ruimten 5 m²

Indeling

Aantal bouwlagen 3

Aantal kamers 5 (waarvan 4 slaapkamers)

Aantal badkamers 1

Locatie

Ligging Aan rustige weg
Aan water
In woonwijk
Nabij school

Tuin

Type Voortuin

Oriëntering Noord-oost

KENMERKEN

Staat	Normaal
Tuin 2 - Type	Achtertuin
Tuin 2 - Oriëntering	Zuid-west
Tuin 2 - Staat	Normaal

Energieverbruik

Energietabel	B
--------------	---

CV ketel

CV ketel	Remeha
Warmtebron	Gas
Bouwjaar	2016
Combiketel	Ja
Eigendom	Huur

Uitrusting

Warm water	CV-ketel
Verwarmingssysteem	Centrale verwarming
Glasvezelaansluiting aanwezig	Ja
Tuin aanwezig	Ja
Heeft schuur/berging	Ja
Heeft een dakraam	Ja

Kadastrale gegevens

Eigendom	Eigen grond
----------	-------------

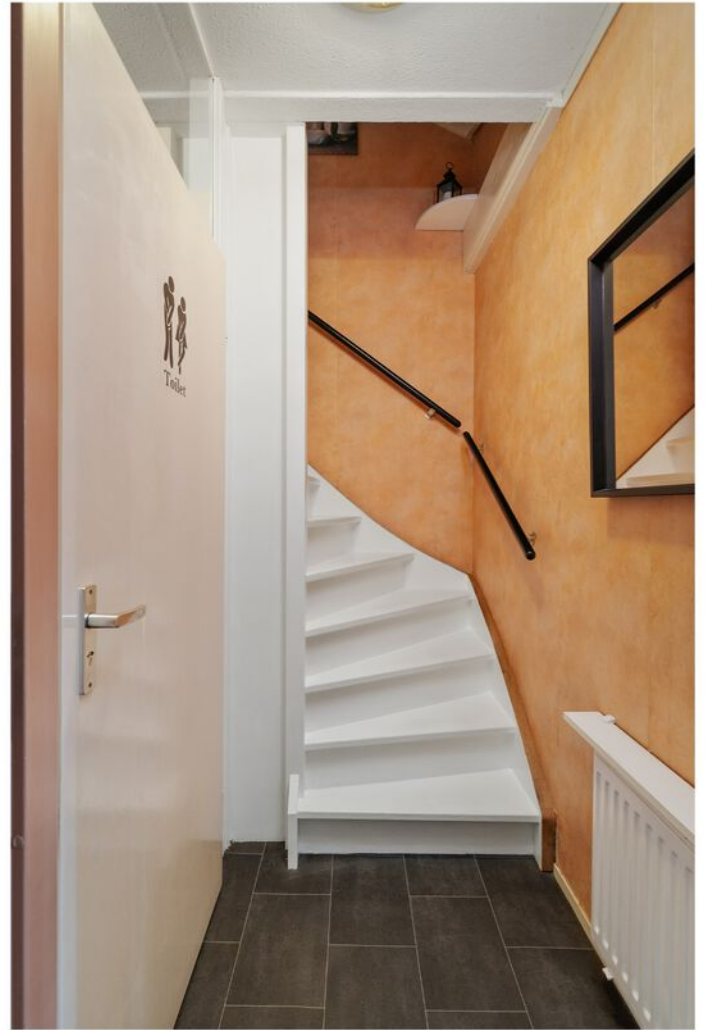




















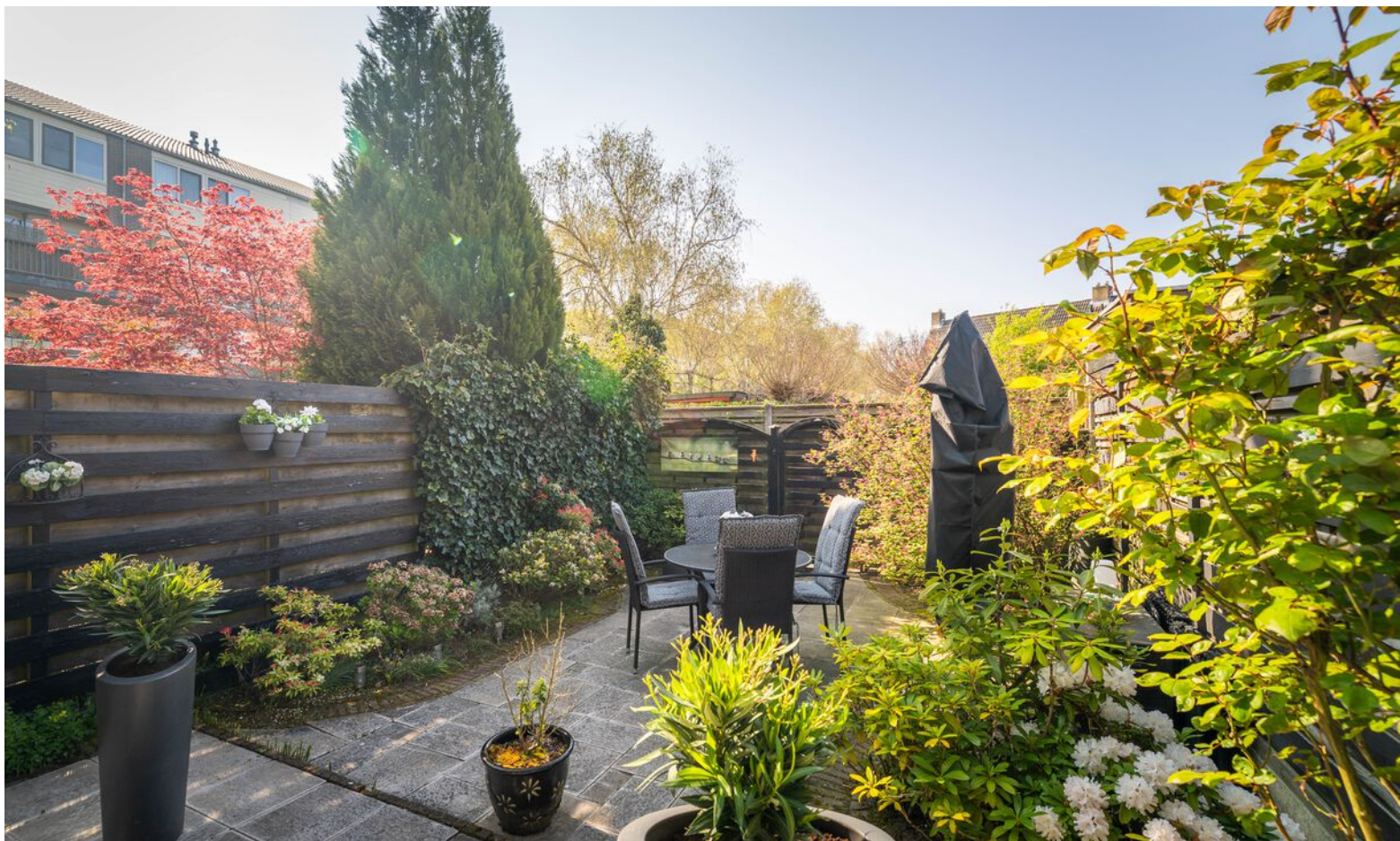
















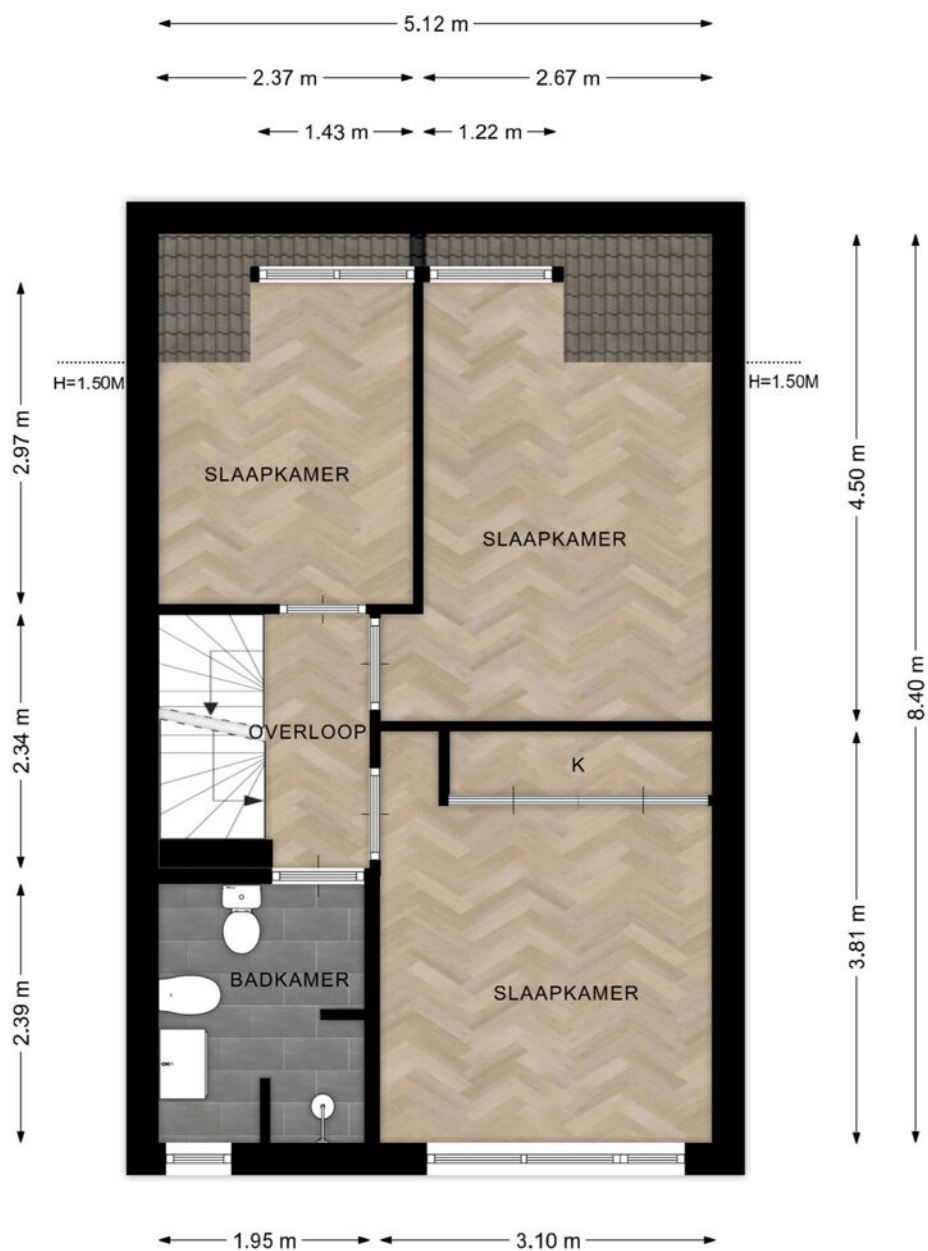


PLATTEGROND



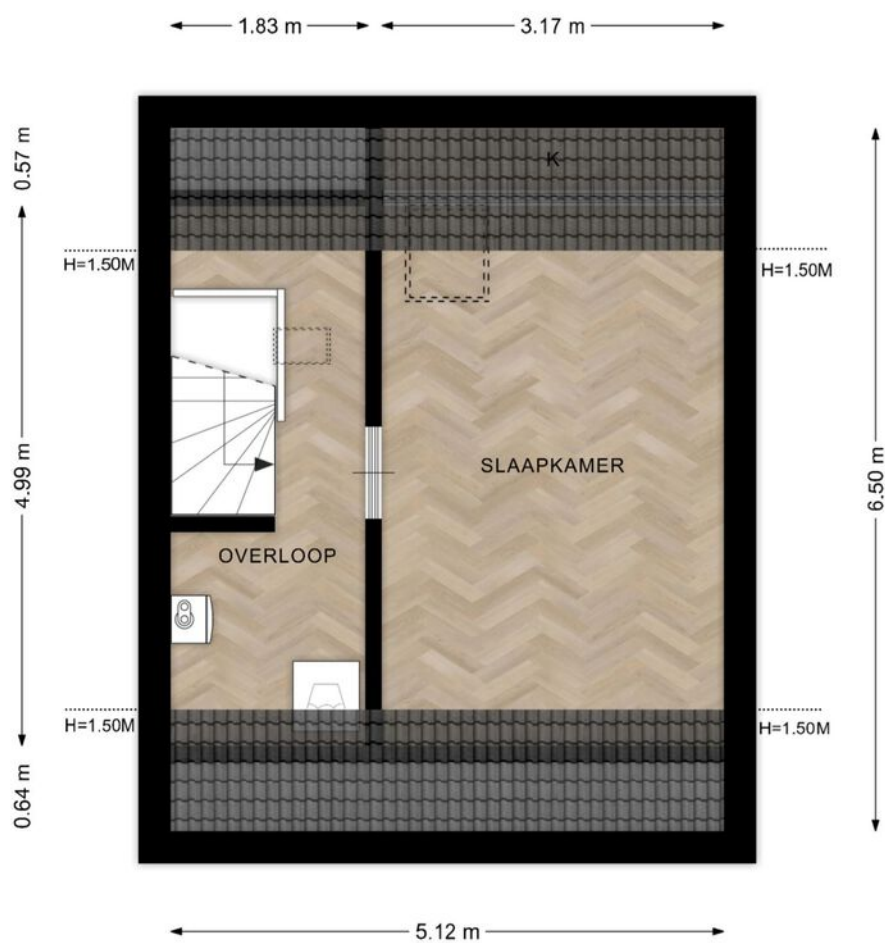
Deze plattegronden zijn opgemaakt voor promotionele doeleinden en dienen ter indicatie.
Aan deze plattegronden kunnen geen rechten worden ontleend. - RegioLabel

PLATTEGROND



Deze plattegronden zijn opgemaakt voor promotionele doeleinden en dienen ter indicatie.
Aan deze plattegronden kunnen geen rechten worden ontleend. - RegioLabel

PLATTEGROND

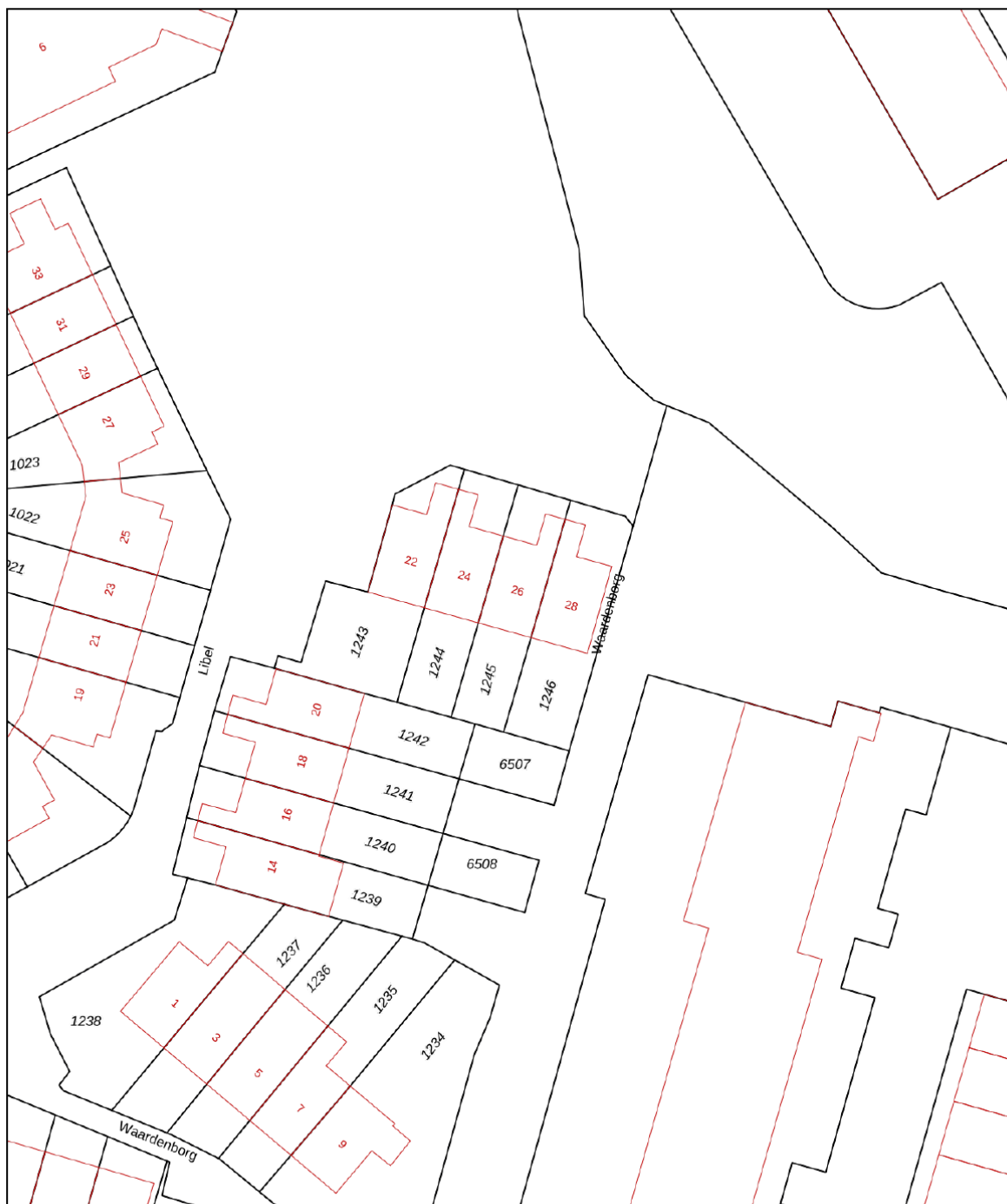


Deze plattegronden zijn opgemaakt voor promotionele doeleinden en dienen ter indicatie.
Aan deze plattegronden kunnen geen rechten worden ontleend. - RegioLabel

KADASTER

Kadastrale kaart


Uw referentie: ProvPT6908f54882febb



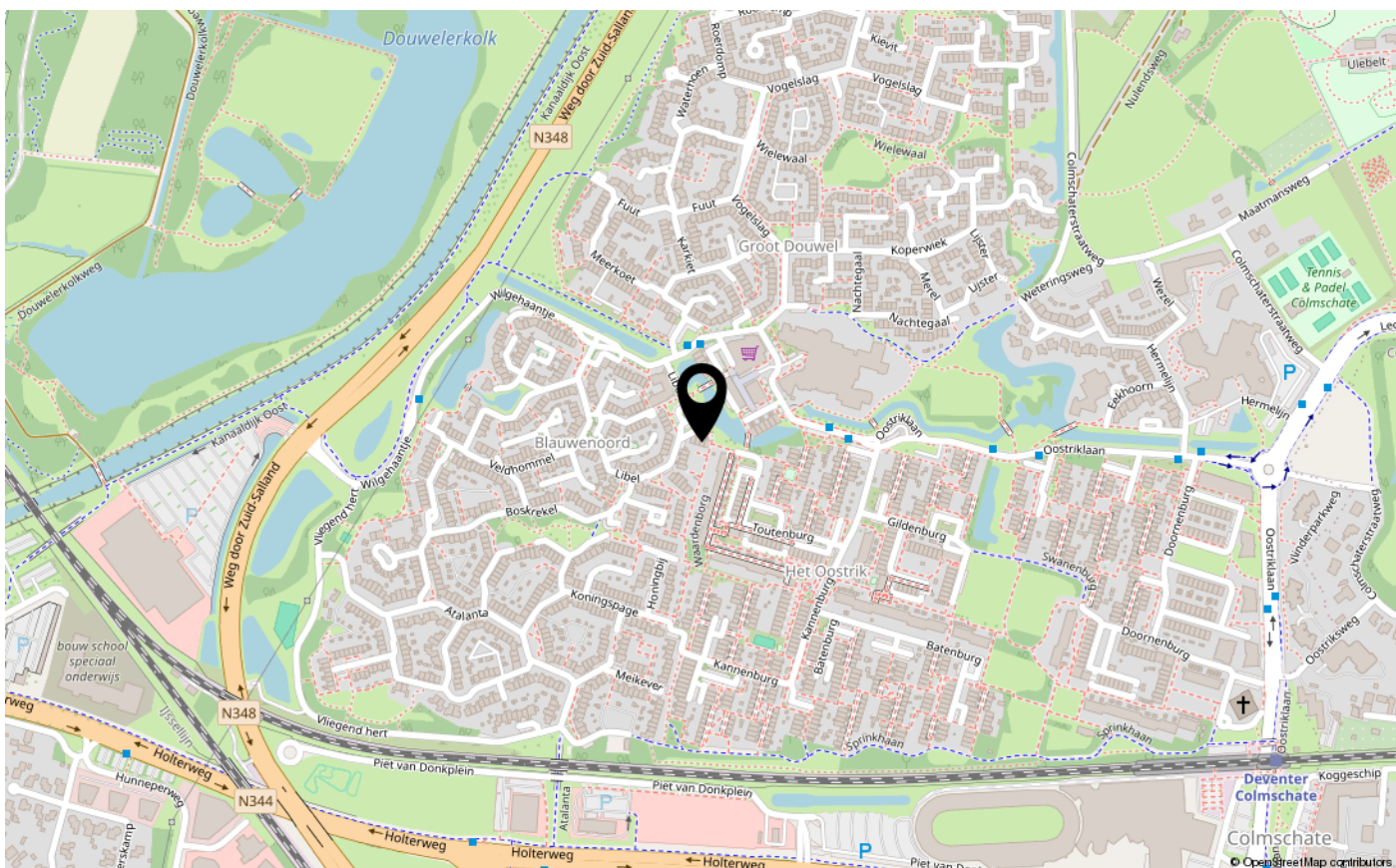
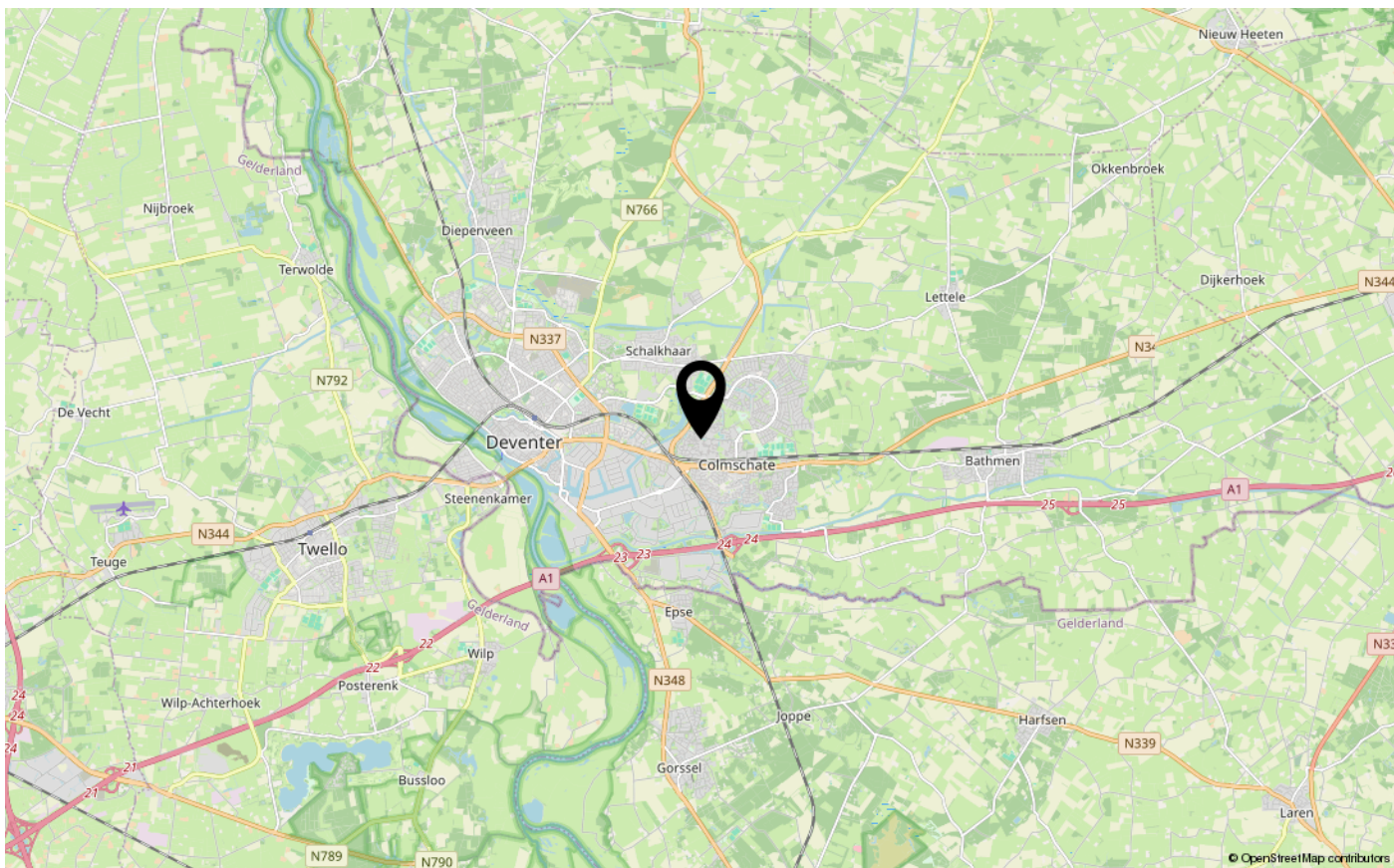
12345	Deze kaart is noordgericht	Schaal 1: 500	
25	Perceelnummer		
—	Huisnummer	Kadastrale gemeente	Deventer
—	Vastgestelde kadastrale grens	Sectie	L
—	Voorlopige kadastrale grens	Perceel	1245
—	Administratieve kadastrale grens		
—	Bebouwing		

Voor een eensluidend uittreksel, geleverd op 3 november 2025
De bewaarder van het kadaster en de openbare registers

Aan dit uittreksel kunnen geen betrouwbare maten worden ontleend.
De Dienst voor het kadaster en de openbare registers behoudt zich de intellectuele eigendomsrechten voor, waaronder het auteursrecht en het databankenrecht.



LOCATIE OP DE KAART





INTERESSE IN DEZE WONING?
NEEM CONTACT OP MET ONS KANTOOR

Hoge Hondstraat 37 | 7413 CC | Deventer
0570-726 999 | info@briqsmakelaardij.nl | briqsmakelaardij.nl

BRIQS
MAKELAARDIJ