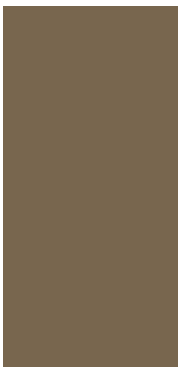


Rens Prinshof 18

Heerhugowaard

Vraagprijs
€ 759.000
k.k.



KENMERKEN

Woonoppervlakte **127 m²**

Perceeloppervlakte **294 m²**

Inhoud **597 m³**

Bouwjaar **2016**

Energielabel **A**

Vraagprijs

€ 759.000

k.k.



Rens Prinshof 18

Heerhugowaard



Omschrijving

In de aantrekkelijke ruim opgezette wijk Broekhorn op 500 meter van het NS-station en 1 km van winkelcentrum Middenwaard met horeca, theater en bioscoop bieden wij te koop aan, deze vrijstaande villawoning met aangebouwde garage en zeer fraai aangelegde onderhoudsarme tuin op het westen, grenzend aan openbaar groen. Deze in 2016 door bouwbedrijf Kuin op degelijke wijze gebouwde woning is gelegen op 294 m² eigen grond en heeft een woonoppervlakte van 127 m², exclusief zolder (11 m²) en garage (22 m²).

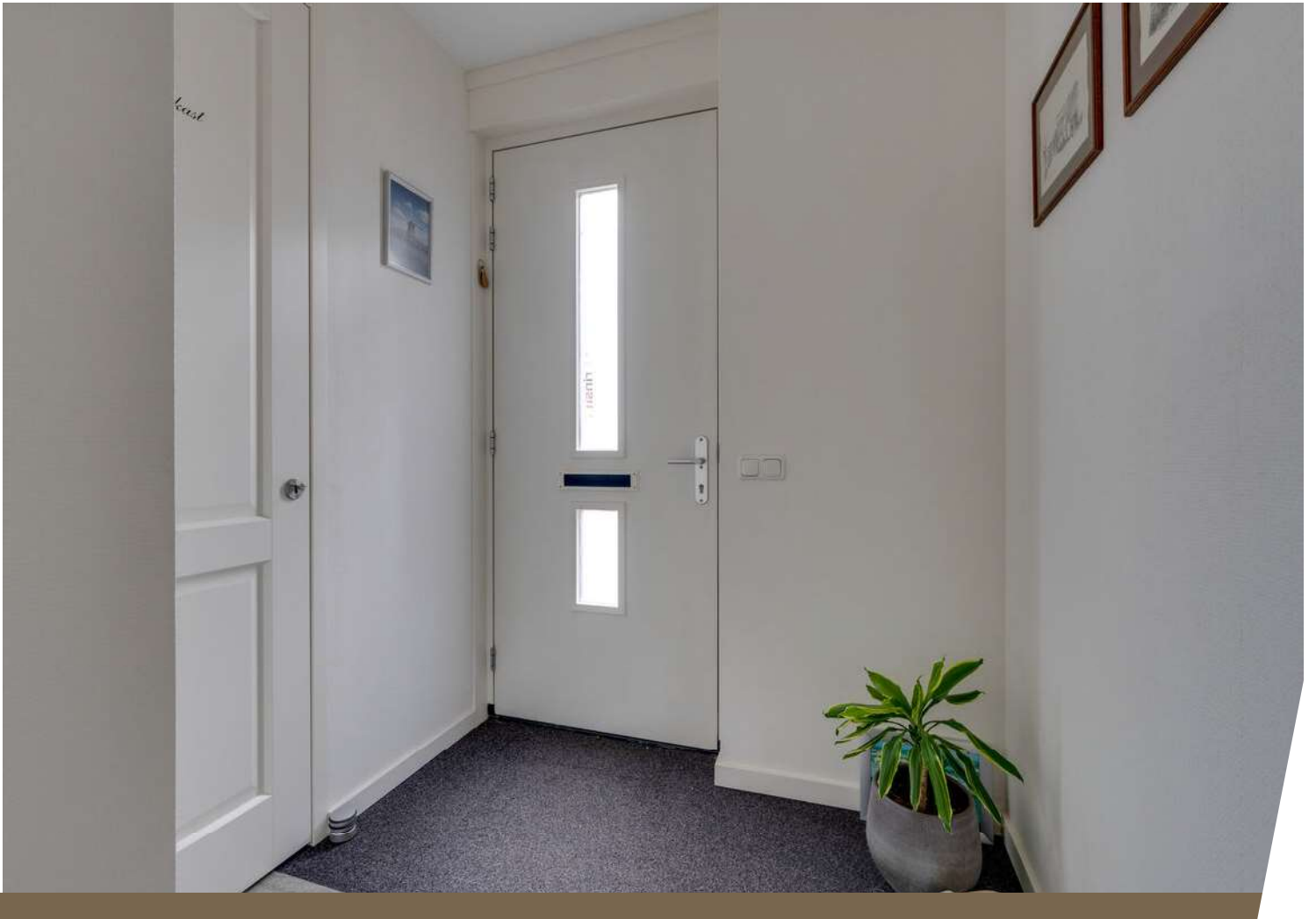
De woning is traditioneel gebouwd met uitstekende isolatievoorzieningen (label A), 4 zonnepanelen, robuuste hardhouten kozijnen met HR++ beglazing en geglazuurde dakpannen.

Indeling: entree met toilet en trapopgang; zeer royale L-vormige woonkamer met 2 dubbele tuindeuren en hoek open keuken met inbouwapparatuur aan de voorzijde (totale oppervlakte ruim 54 m²). De gehele begane grond is voorzien van plavuizenvloer met vloerverwarming. De plaats van de oorspronkelijk geplande badkamer is thans een wasruimte. Op de 1e etage heeft u de beschikking over een tweetal zeer royale slaapkamers van respectievelijk 16 m² en 30 m² vloeroppervlakte. De zeer royale volledige betegelde badkamer is voorzien van een buitenraam, vloerverwarming, een ligbad, een 2e toilet, een inloopdouche en een badkamermeubel. Vanaf de overloop bereikt u middels een vlizotrap de royale zolderberging met een nokhoogte van 2,13 meter.

Kortom een prachtige kwalitatief hoogwaardige woning om ze te betrekken.





































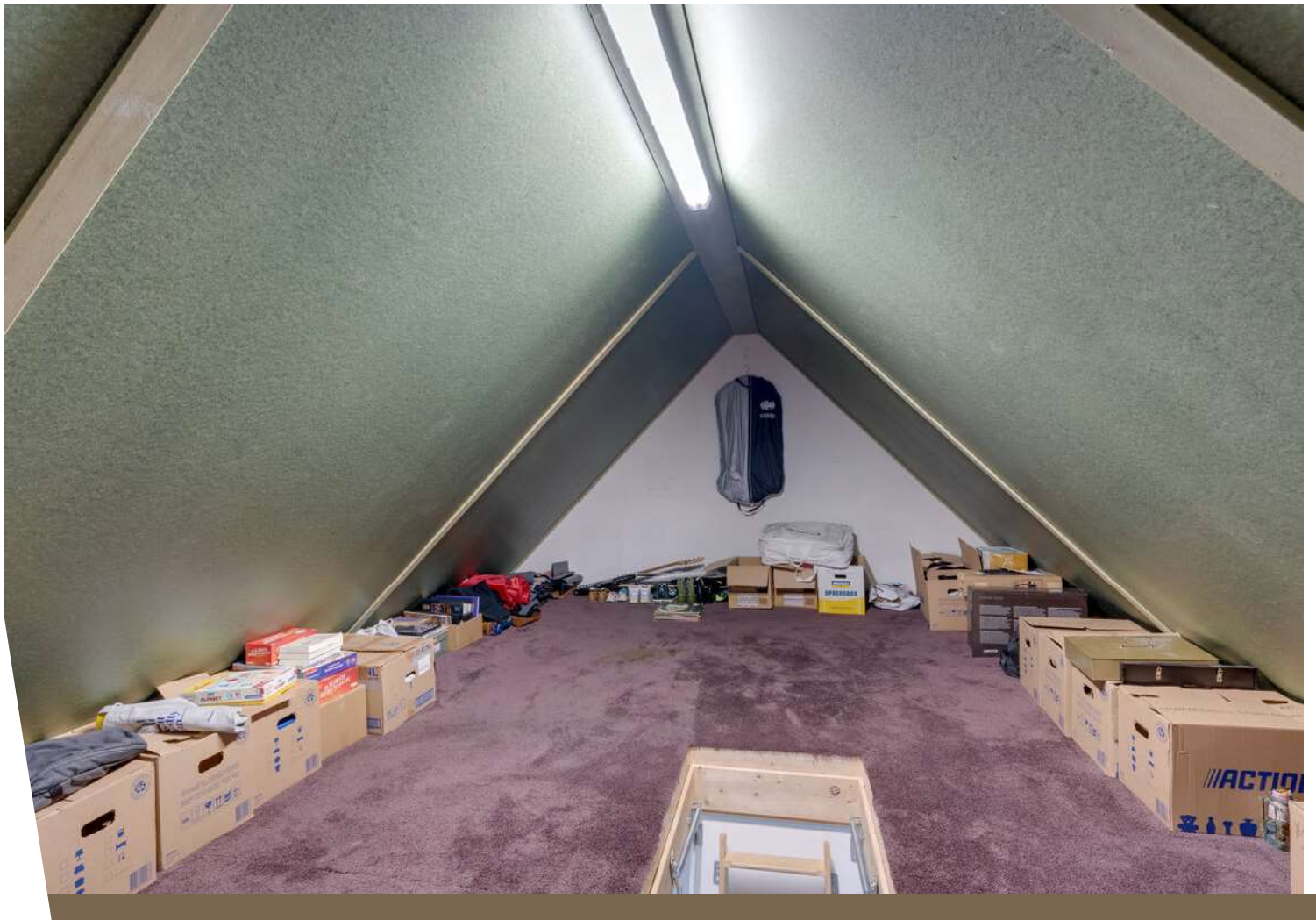












Plattegrond

Rens Prinshof 18 - Heerhugowaard
Begane Grond



De plattegronden zijn geproduceerd voor promotionele doeleinden en ter indicatie.
Aan de plattegronden kunnen geen rechten worden ontleend.
© www.objectenco.nl

Plattegrond

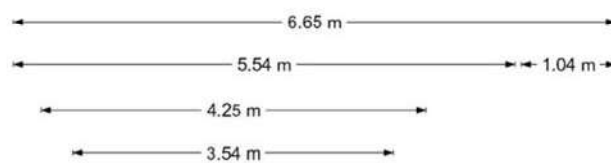
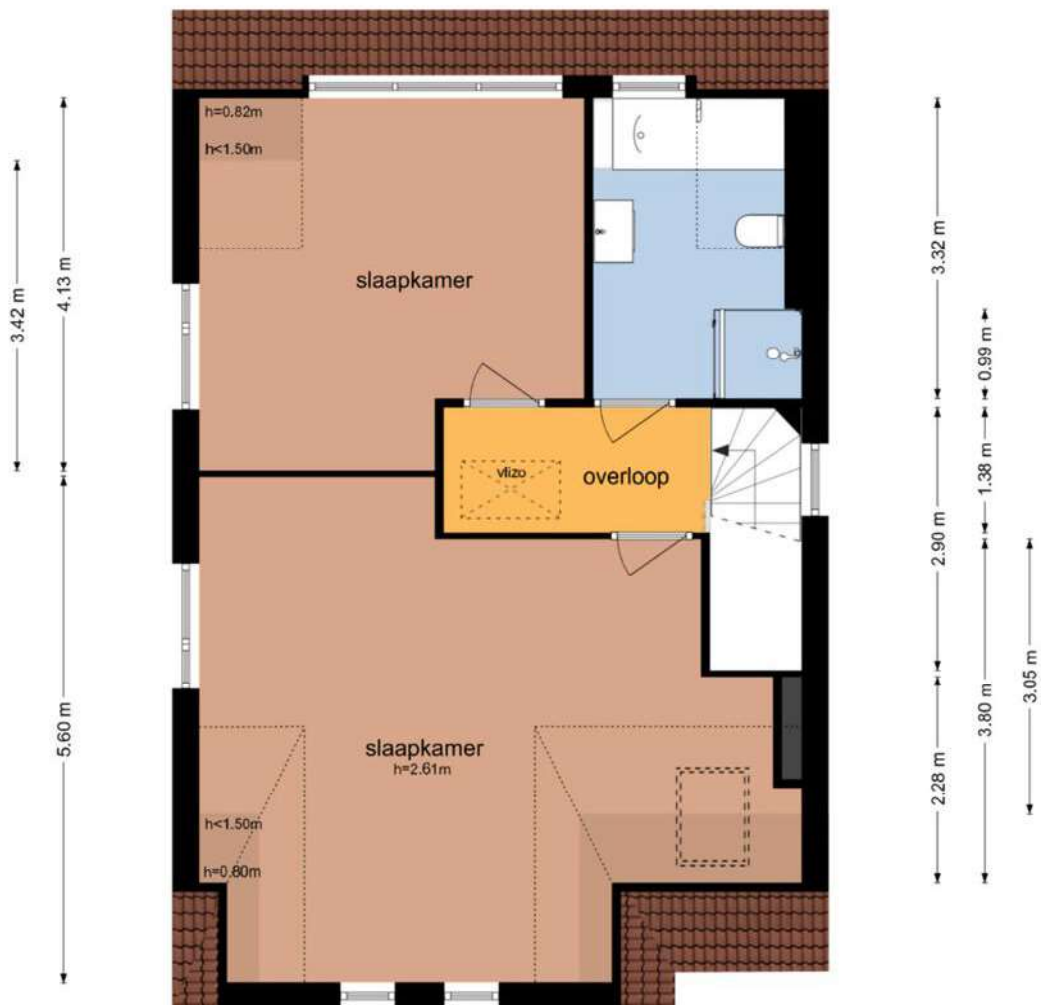
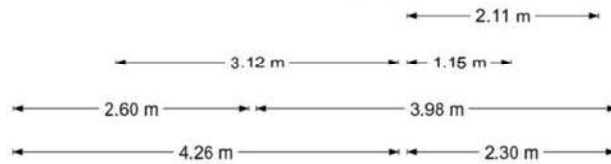
Rens Prinshof 18 - Heerhugowaard
Begane Grond
Optionele Indeling



De plattegronden zijn geproduceerd voor promotionele doeleinden en ter indicatie.
Aan de plattegronden kunnen geen rechten worden ontleend
© www.objectenco.nl

Plattegrond

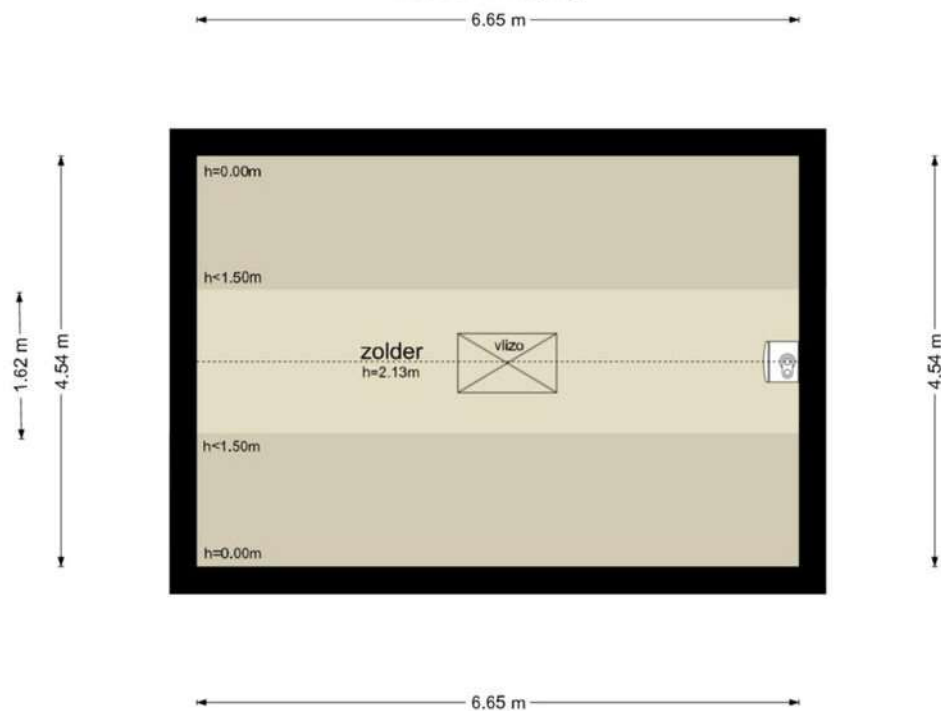
Rens Prinshof 18 - Heerhugowaard
Eerste Verdieping



De plattegronden zijn geproduceerd voor promotionele doeleinden en ter indicatie.
Aan de plattegronden kunnen geen rechten worden ontleend.
© www.objectenco.nl

Plattegrond

Rens Prinshof 18 - Heerhugowaard Tweede Verdieping




De plattegronden zijn geproduceerd voor promotionele doeleinden en ter indicatie.
Aan de plattegronden kunnen geen rechten worden ontleend
© www.objectenco.nl

Kadastrale kaart

Kadastrale kaart

Uw referentie: ---

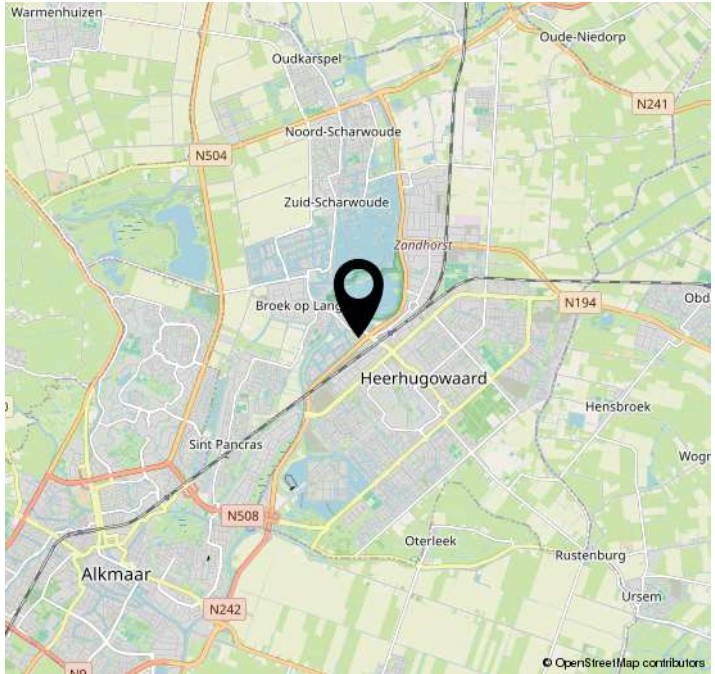
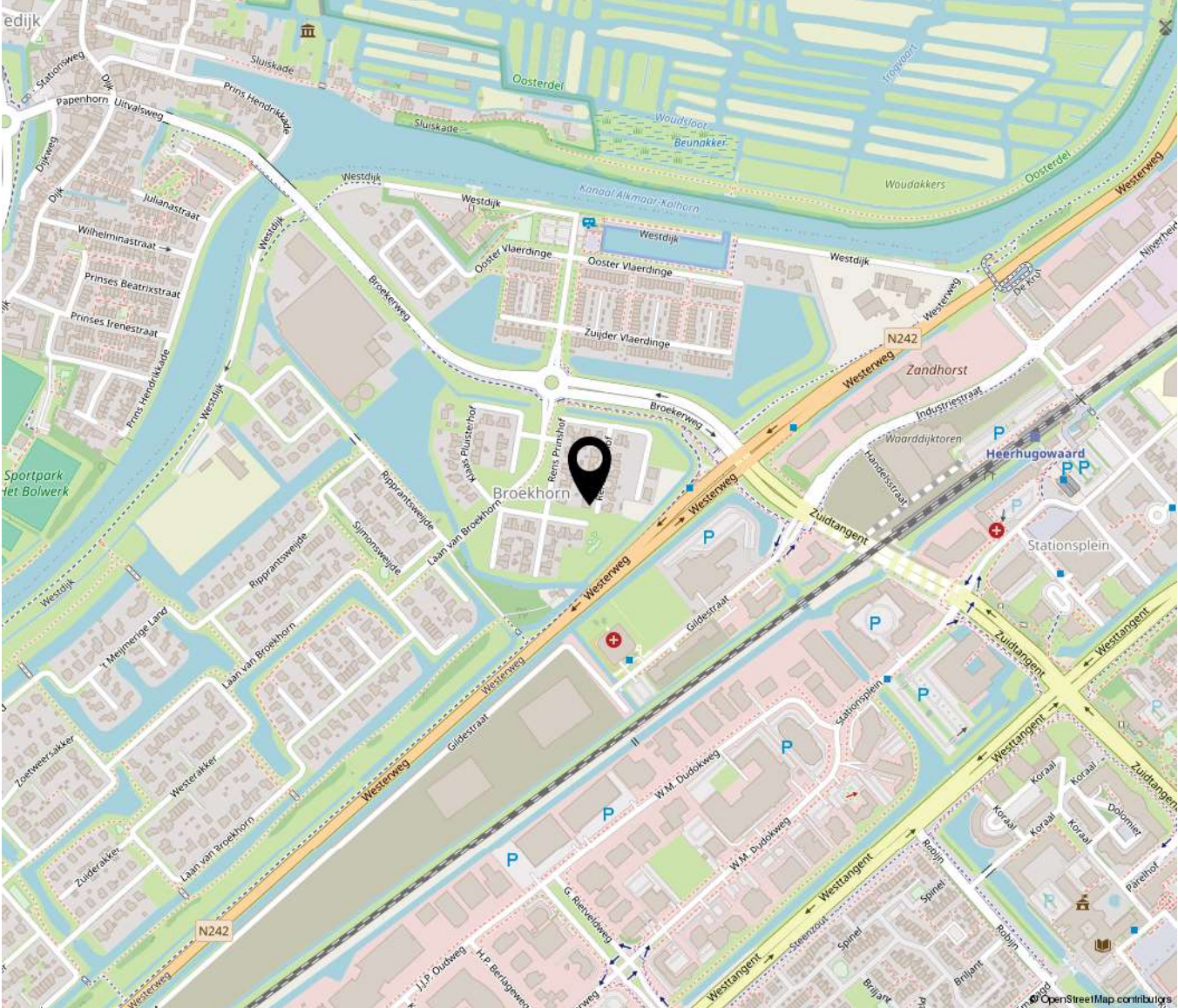


<p>12345 Perceelnummer</p> <p>25 Huisnummer</p> <p>— Vastgestelde kadastrale grens</p> <p>— Voorlopige kadastrale grens</p> <p>— Administratieve kadastrale grens</p> <p>— Bebouwing</p>	<p>Deze kaart is noordgericht</p> <p>Schaal 1: 500</p> <p>Kadastrale gemeente Heerhugowaard</p> <p>Sectie O</p> <p>Perceel 5082</p>	<p>kadaster</p> 
--	---	--

Voor een eensluidend uittreksel, geleverd op 22 oktober 2025
De bewaarder van het kadaster en de openbare registers

Aan dit uittreksel kunnen geen betrouwbare maten worden ontleend.
De Dienst voor het kadaster en de openbare registers behoudt zich de intellectuele eigendomsrechten voor, waaronder het auteursrecht en het databankenrecht.

Locatie op de kaart





Bakker **Schoon**
MAKELAARDIJ

Dorpsstraat 573 | 1723 HB Noord-Scharwoude
(0226) 343455 | info@bakkerschoon.nl | www.bakkerschoon.nl