

Een nieuw (t)huis



Vlijmen
Wilhelminastraat 58



funda

woonspecialisten die verder gaan



Woonspecialisten die verder gaan

klanten
beoordelen
ons met

9,0



Wij zijn Staete woonspecialisten die verder gaan. We helpen je bij alles wat met verhuizen te maken heeft. Bij het vinden van jouw toekomstige thuis, het verkopen van je huidige woning, bij het taxeren en zelfs bij het (her)financieren ervan. Alle expertise onder één dak, wel zo makkelijk.

Binnen Staete heb je altijd contact met jouw eigen Persoonlijk Adviseur die jouw wensen tot in de puntjes kent. Zo zijn we je optimaal van dienst. We begrijpen als geen ander dat verhuizen een grote impact heeft, daarom is het fijn als je kunt vertrouwen op de deskundigheid van jouw Persoonlijk Adviseur.

Goed voorbereid op pad

Waar begin je bij het kopen van een woning? Bij Staete! Onze woonspecialisten helpen je graag bij het maken van een plan van aanpak. Waar begin je, op welk moment schakel je een hypotheekadviseur in en wanneer ga je nadenken over de verkoop van je eigen woning. Laat je door ons ontzorgen zodat je verhuizing soepel verloopt.

Waar mogen we je bij helpen?

Natuurlijk staan we voor je klaar om je nog meer te vertellen over deze woning. Heb je vragen of wil je meer weten over onze dienstverlening? Neem dan gerust contact met ons op. We helpen je graag.

Belangrijk om te weten:

- Bezichtigingen vinden uitsluitend plaats na afspraak via ons kantoor.
- Indien een koopovereenkomst wordt gesloten dan zal vanuit koper een waarborgsom of bankgarantie worden verlangd ten bedrage van 10% van de koopsom.
- Bij een bouwjaar van 1995 of eerder zal een ouderdomsclausule in de koopakte worden opgenomen.
- Alle genoemde maten zijn circa-maten.
- Breng je een bod uit? Dan zullen wij vragen hoe je de woning gaat financieren conform onze verplichting in de WWFT. Kijk voor meer informatie op www.staete.nl/poortwachter.
- Consumentenvoorwaarden & privacyverklaring zijn van toepassing. Kijk op www.staete.nl/voorwaarden.

Thuis in de regio



Groot netwerk door meerdere kantoren in regio

Er zijn veel verhuisbewegingen die niet op lokaal maar juist op regionaal niveau plaatsvinden. Anders dan makelaarskantoren met één vestiging, gaan wij zowel lokaal als regionaal actief op zoek naar kopers. We zeggen niet voor niets: lokaal bekend; regionaal verbonden.

NVM makelaar

Als lid van de NVM weet je zeker dat wij uitsluitend opkomen voor jouw belangen. Een goed gevoel. Dit betekent tevens dat al onze medewerkers voldoen aan de strenge eisen van de NVM op het gebied van scholing, integriteit en kwaliteit. Betrouwbaar en deskundig. Nu en in de toekomst.

De vestigingen



Waalwijk
Grotestraat 365
0416 - 344 944
infowaalwijk@staete.nl



Drunen
Achterstraat 14a
0416 - 376 141
infodrunen@staete.nl



Vlijmen
Plein 7a
073 - 511 70 00
infovlijmen@staete.nl



's-Hertogenbosch
Van Berckelstraat 67-69
073 - 206 00 03
infodenbosch@staete.nl



Sint-Michiëlsgestel
Nieuwstraat 41a
073 - 551 00 50
infogestel@staete.nl



Boxtel
Stationsstraat 1
0411 - 782 505
infoboxtel@staete.nl

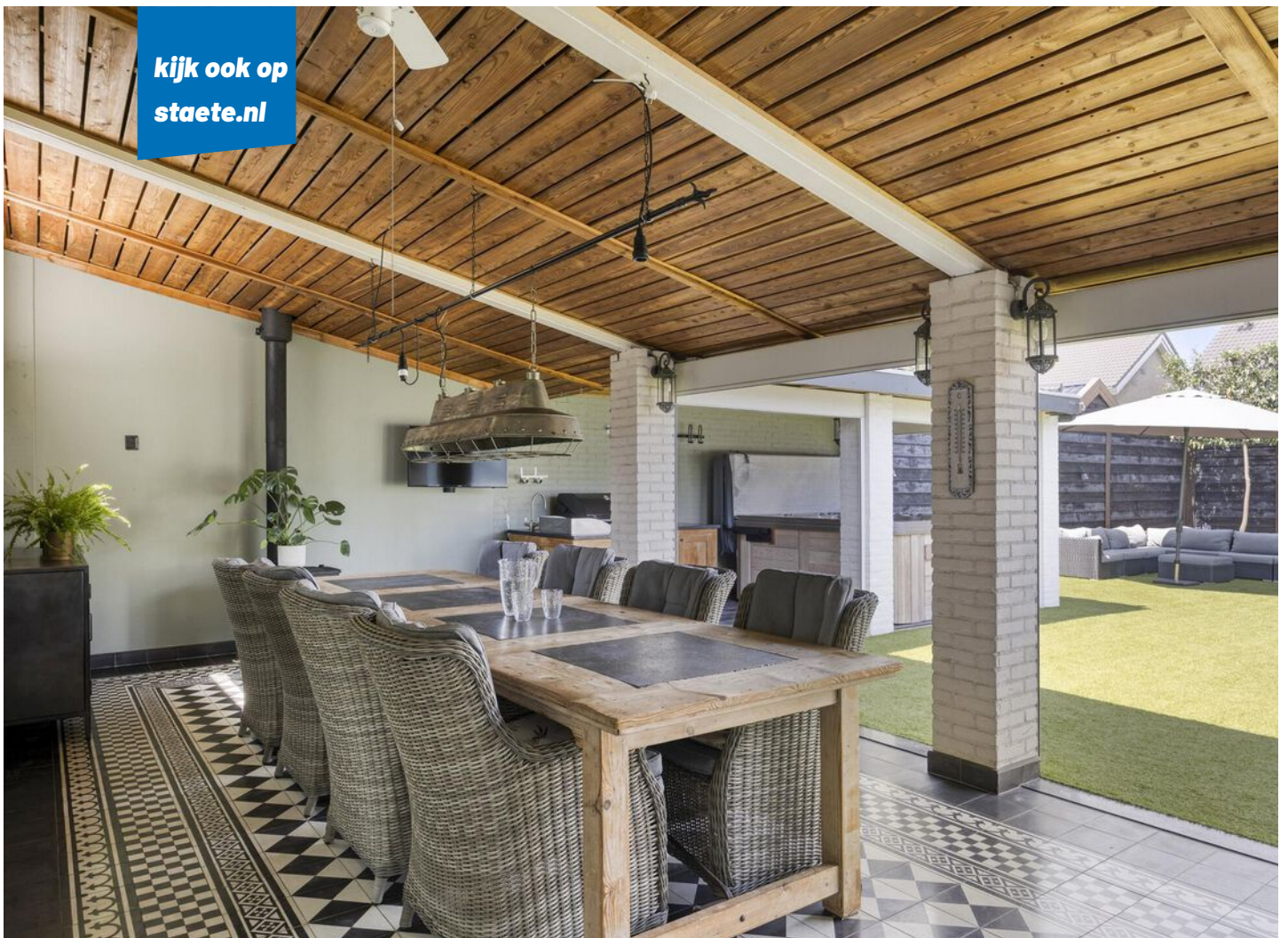
Vlijmen

Wilhelminastraat 58

Wonen zoals je altijd al voor ogen had... Dat kan hier, op deze bijzondere plek in Vlijmen! Achter de gevel van deze vrijstaande villa schuilt een verrassend thuis, waar elke ruimte is gemaakt om te genieten. Van knusse avonden onder de overkapping tot ontspannen avonden op de bank. Het huis is tot in de puntjes verzorgd en werkelijk van alle gemakken voorzien.

Denk aan vloerverwarming, airconditioning en een luxe afwerking die in elke kamer voelbaar is. De ruime woonkamer vormt het hart van het huis en de keuken is een plek waar je met plezier kookt.

Een van de echte eyecatchers bevindt zich buiten: een fantastische overkapping met buitenkeuken en jacuzzi. Hier geniet je, zomer én winter, van lange avonden met vrienden en familie. En extra fijn, er zijn maar liefst 25 zonnepanelen aanwezig en het energielabel is A, dus je woont hier niet alleen comfortabel, maar ook duurzaam.



Het huis telt vier slaapkamers, een luxe badkamer én een ruim balkon aan de voorzijde. Perfect voor een lekkere kop koffie in de ochtendzon. De royale bijkeuken en ruime bergzolder bieden bovendien praktische opbergruimte. Uniek is het binnen zwembad (momenteel ingericht voor een beroep aan huis). Deze ruimte biedt volop mogelijkheden voor de toekomst, denk bijvoorbeeld aan een mantelzorgwoning. Verder beschikt de villa over een garage met elektrische garagedeur en ruim genoeg plek voor twee auto's. Bovendien laad je je elektrische auto(s) hier eenvoudig op in de garage óf op je eigen oprit.

De ligging? Die is al net zo aantrekkelijk. Je woont hier op loopafstand van het centrum van Vlijmen, met winkels, scholen en sportclubs dichtbij. Binnen een paar minuten rijd je op de A59 en het bruisende centrum van 's-Hertogenbosch bereik je in no time. Ook voor de kinderen zijn alle voorzieningen dichtbij, je fietst vanaf hier eenvoudig naar basisscholen en sportclubs.

Belangrijk om te weten:

- Toplocatie nabij voorzieningen;
- Beschikt over 25 zonnepanelen, uitstekende isolatie en energielabel A;
- Voorzien van vloerverwarming en airconditioning;
- Groot binnen zwembad (op dit moment ingericht voor een beroep aan huis);
- Ruime bijkeuken met aansluitingen voor de wasapparatuur;
- Fantastische overkapping met buitenkeuken en jacuzzi;
- Eigen oprit en garage met elektrische garagedeur en ruime plek voor 2 auto's;
- Twee laadpalen voor elektrische auto.

Bouwjaar



1972

Inhoud



482 m³

Woonoppervlakte



195 m²

Perceel



622 m²

Aantal slaapkamers

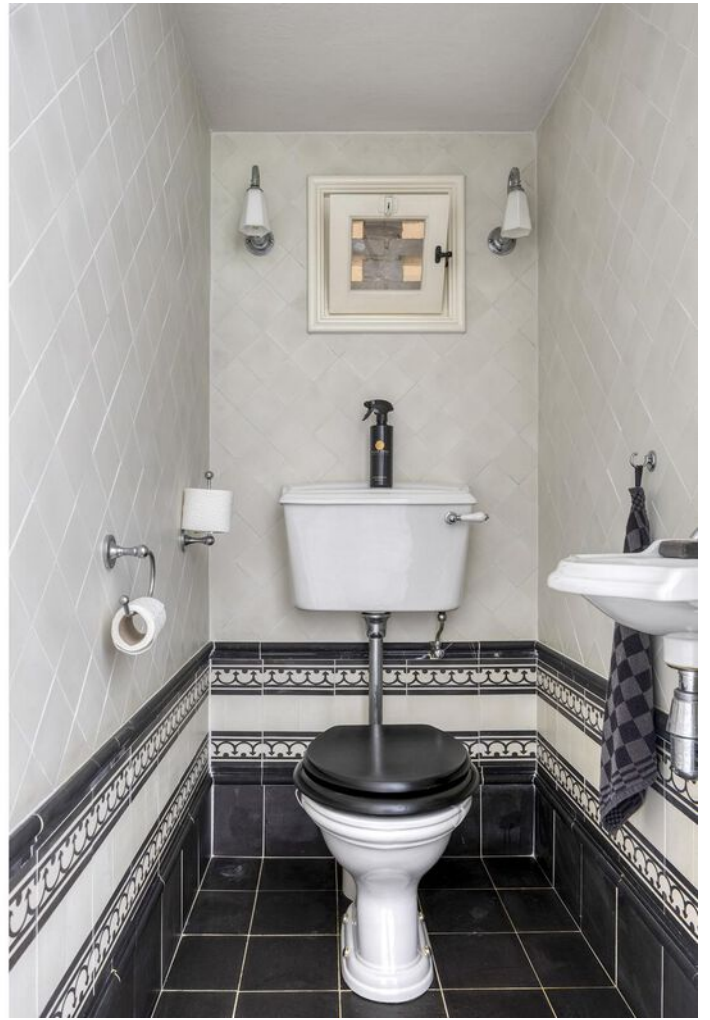


4

Energielabel







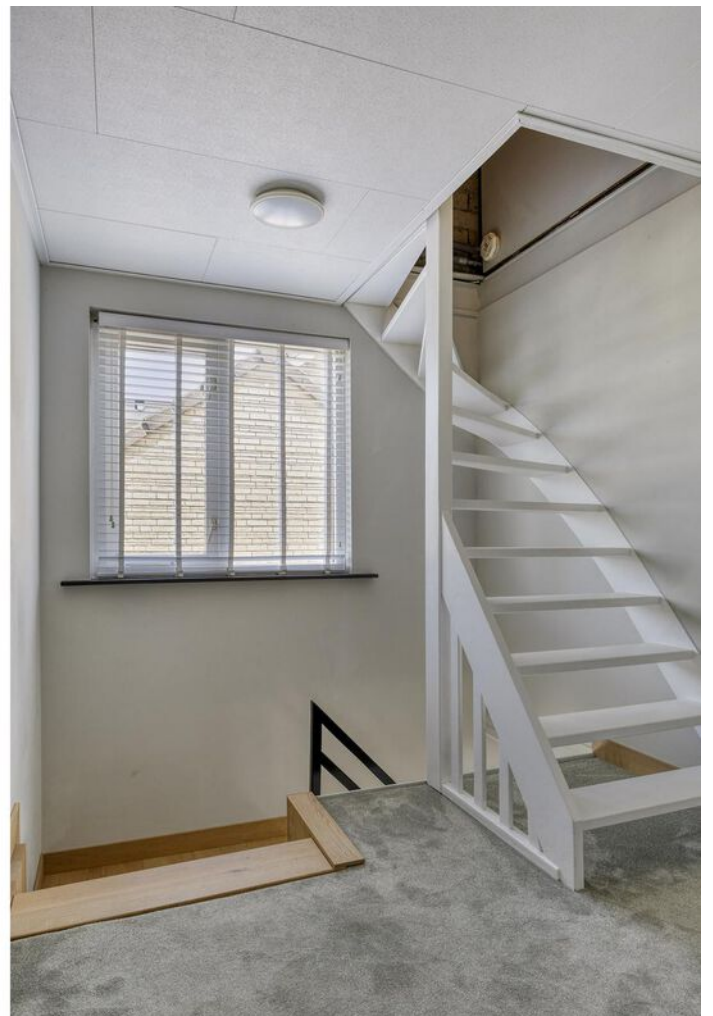














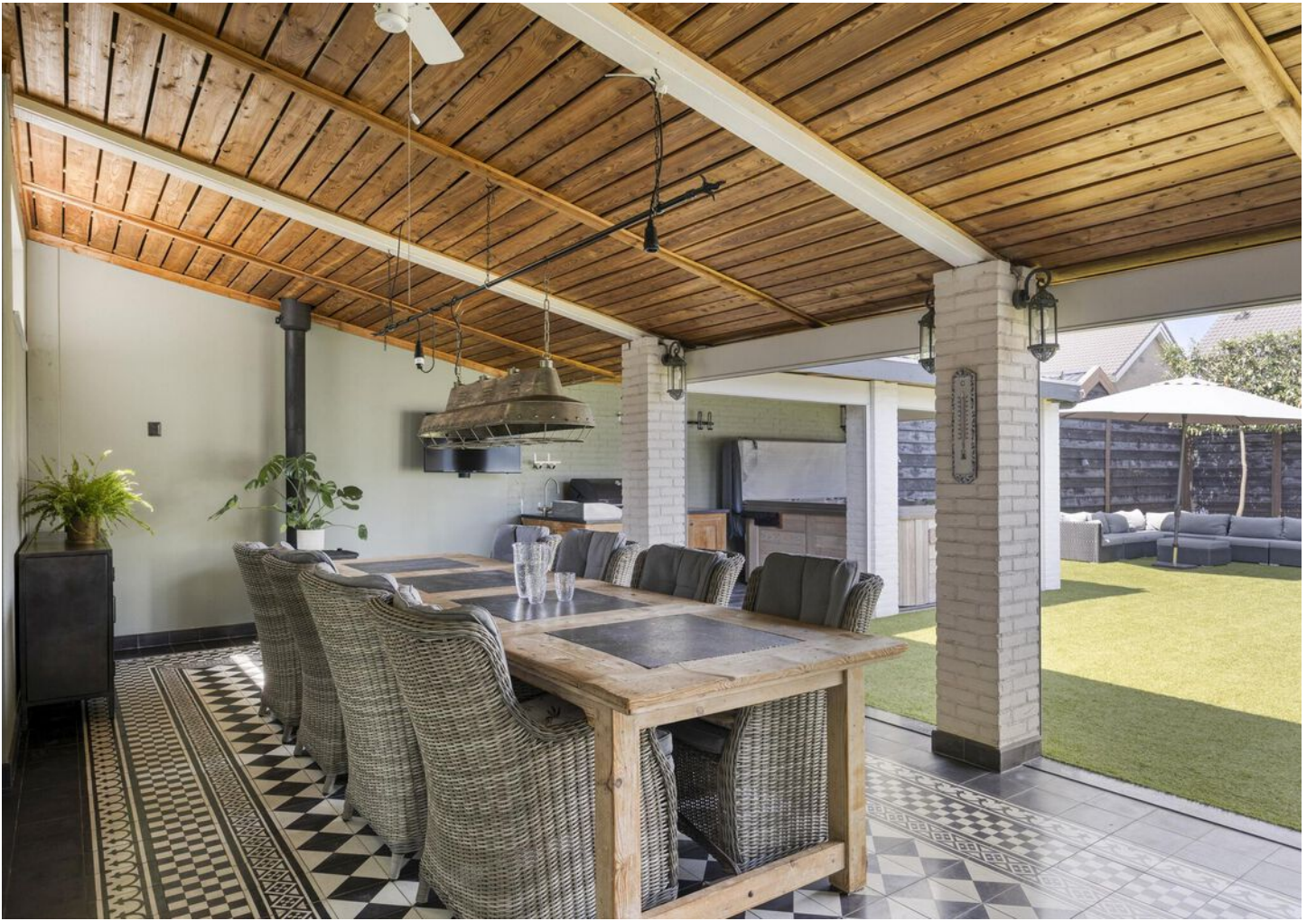






















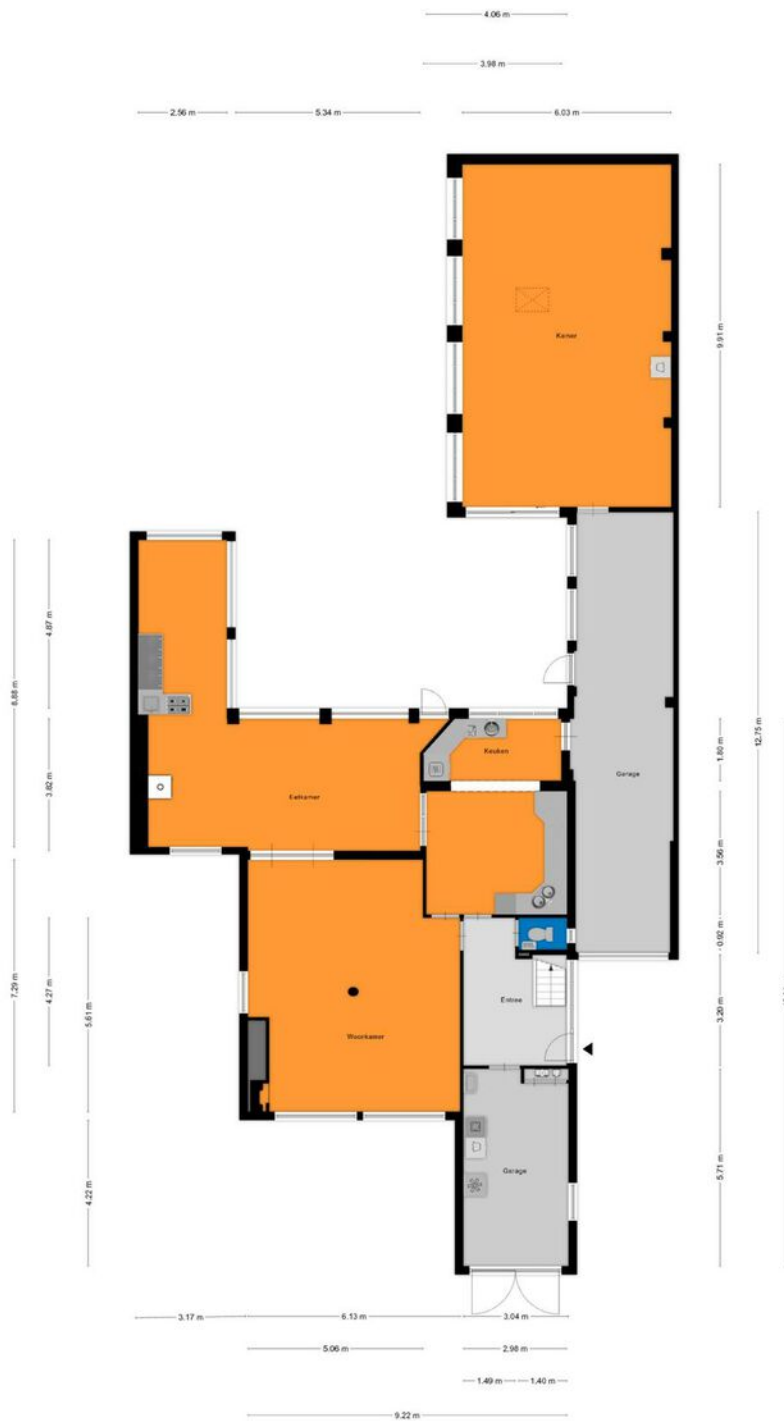
Plattegrond: Gehele perceel



Aan de plattegronden kunnen geen rechten worden ontleend.
© 2009 www.staete.nl



Plattegrond: Begane grond



Aan de plattegronden kunnen geen rechten worden ontleend.
© Zabor www.zabor.nl



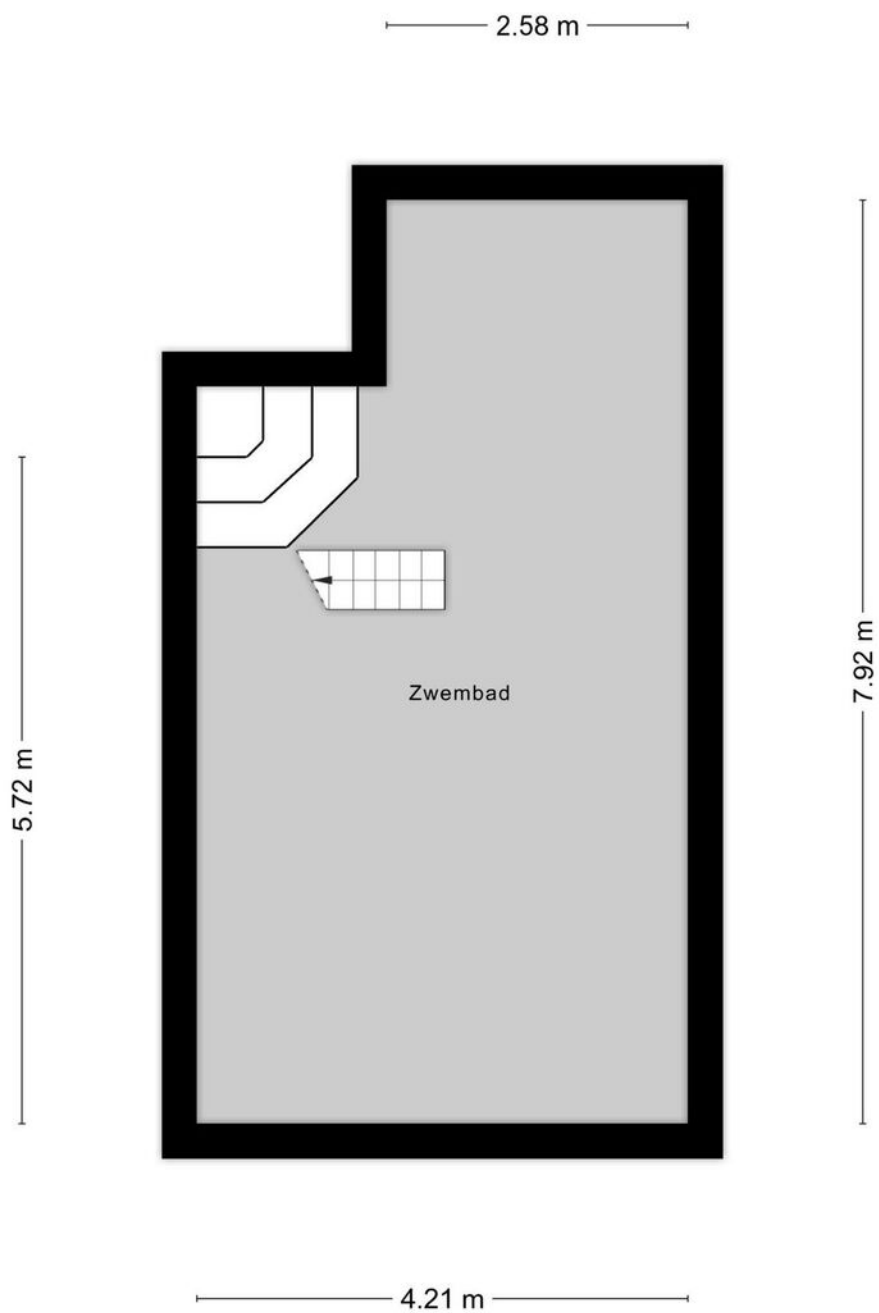
Plattegrond: Eerste verdieping



Aan de plattegronden kunnen geen rechten worden ontleend
© Zibber www.zibber.nl



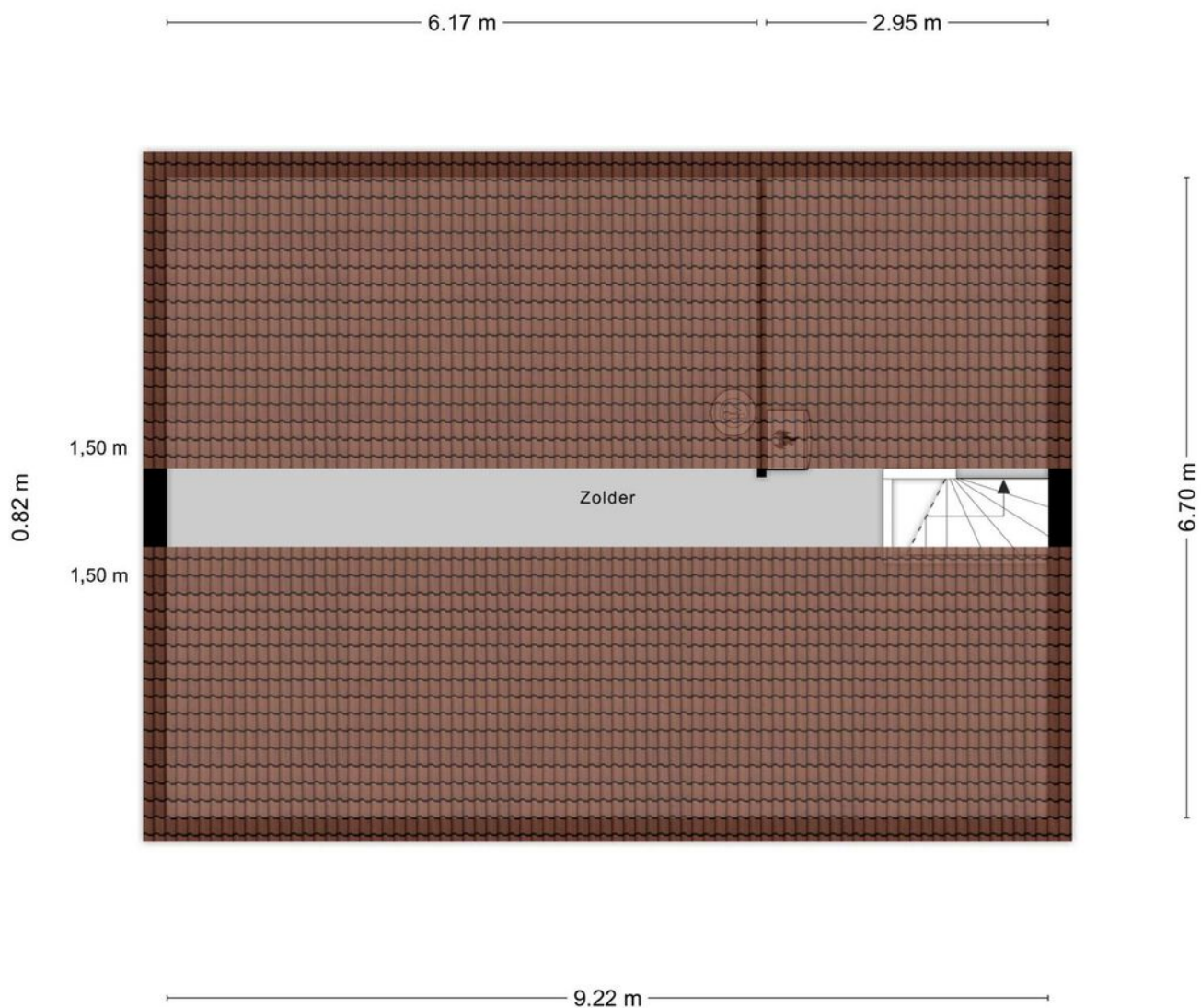
Plattegrond: Kelder



Aan de plattegronden kunnen geen rechten worden ontleend
© Zibber www.zibber.nl



Plattegrond: Zolder



Aan de plattegronden kunnen geen rechten worden ontleend
© Zibber www.zibber.nl



Kadastrale kaart

Kadastrale kaart

Uw referentie: ---



<p>12345 Perceelnummer</p> <p>25 Huisnummer</p> <p>— Vastgestelde kadastrale grens</p> <p>— Voorlopige kadastrale grens</p> <p>— Administratieve kadastrale grens</p> <p>— Bebouwing</p> <p>Voor een eensluitend uittreksel, geleverd op 22 november 2023 De bewaarder van het kadaster en de openbare registers</p>	<p>Schaal 1: 500</p> <p>Kadastrale gemeente Vlijmen Sectie N Perceel 1516</p> <p>Aan dit uittreksel kunnen geen betrouwbare maten worden ontleend. De Dienst voor het kadaster en de openbare registers behoudt zich de intellectuele eigendomsrechten voor, waaronder het auteursrecht en het databankenrecht.</p>	
--	---	---

Lijst van zaken

	Blijft achter	Gaat mee	Ter overname
Woning - Interieur			
Opbouwspots/armaturen/lampen/dimmers	x		
Losse (hang)lampen			x
linnenkasten			x
Gordijnrails	x		
Gordijnen	x		
Overgordijnen	x		
Vitrages	x		
Lamellen	x		
Jaloezieen	x		
(Losse) horren/rolhorren	x		
Vloerbedekking	x		
Plavuizen	x		
(Voorzet) openhaard met toebehoren	x		
Houtkachel	x		
Designradiator(en)	x		
Woning - Keuken			
Keukenblok (met bovenkasten)	x		
Kookplaat	x		
Afzuigkap	x		
Combi-oven/combimagnetron	x		
Koelkast	x		
Vriezer	x		
Vaatwasser	x		
Koffiezetapparaat			x
Woning - Sanitair/sauna			
Toilet	x		

Lijst van zaken

	Blijft achter	Gaat mee	Ter overname
Toiletrolhouder	x		
Toiletborstel(houder)	x		
Fontein	x		
Jacuzzi/whirlpool	x		
Douche (cabine/scherm)	x		
Wastafel	x		
Wastafelmeubel	x		
Planchet	x		
Toiletkast	x		
Badkamer Toilet	x		
Badkamer Toiletrolhouder	x		
Badkamer Toiletborstel(houder)	x		
Woning - Exterieur/installaties/ veiligheid/energiebesparing			
(Voordeur)bel	x		
(Veiligheids)sloten en overige inbraakpreventie	x		
Rookmelders	x		
(Klok)thermostaat	x		
Airconditioning	x		
CV-installatie	x		
Boiler	x		
Rolluiken	x		
Telefoonaansluiting/internetaansluiting	x		
Zonnepanelen	x		
Oplaadpunt elektrische auto	x		
Tuin			
Tuinaanleg/bestrating	x		

Lijst van zaken

	Blijft achter	Gaat mee	Ter overname
Beplanting	x		
Buitenverlichting	x		
(Sier)hek	x		

Over te nemen contracten

Contract bijlage 1



**De hypotheek
die helemaal
op maat is
voor jou**

**Eerste
afpraak op
onze kosten**

**Voor het kopen van je (eerste) huis,
hypotheekadvies en aanpassingen
aan je hypotheek**



Je weet het zeker: je gaat jouw droomhuis kopen! Wij helpen je graag.

Bij het afsluiten van de juiste hypotheek komt meer kijken dan je in eerste instantie denkt. Bij Staete Hypotheken krijg je deskundig en onafhankelijk financieel advies voor de lange termijn dat is gebaseerd op jouw persoonlijke toekomstbeeld. We kijken behalve de scherpste rente ook naar de voorwaarden. We vergelijken daarvoor alle hypotheekaanbieders. Op basis van jouw wensen en mogelijkheden selecteren we de hypotheek die het beste bij jou past.

Zo kun je met een goed gevoel gaan genieten van je (nieuwe) woning.

**Direct weten hoeveel je kunt lenen?
Bereken het zelf op:
www.staetehypotheken.nl**

Benieuwd naar onze aanpak?

Bel ons op: 073 - 511 30 01 of mail naar -
hypotheken@staete.nl

- **Wij komen ook bij je thuis!**
- **Ook afspraken in de avond mogelijk**
- **Ervaren en gecertificeerde adviseurs**



**Scan de QR code voor actuele
informatie omtrent hypotheeken.**



Jan van de Nieuwegiessen

jan@staete.nl



Rian van Son

rian@staete.nl



Samantha van Riel

samantha@staete.nl



Monique Klijn

monique@staete.nl





**Op zoek
naar een
ruimere
woning?**



funda

We helpen je voor een zorgeloze verhuiservaring:

- **Alle kennis onder één dak**
- **Al 25 jaar ervaring**
- **Groot netwerk dankzij zes vestigingen**
- **Klantwaardering van 9+**



staete.nl/woonspecialisten

woonspecialisten die verder gaan