



Anke Bodewes
MAKELAARDIJ



BURGEMEESTER KNAPPERTLAAN 19 B

3116 BA SCHIEDAM



Anke biedt ruimte



Welkom!

Wat leuk dat u interesse heeft in deze woning! Mijn naam is Cindy van Veen en ik ben de makelaar van de verkoper.

Wij zijn regiobreed actief maar ons kantoor is geworteld in Schiedam. In de bouwkunde staat 'de makelaar' voor de verbinding tussen twee dakspanten, de makelaar verbindt en maakt stabiel. Wij zetten onze kennis en kunde dagelijks in waarbij we altijd voor de het beste resultaat voor onze opdrachtgever gaan, maar verliezen daarbij nooit de verbinding uit het oog!

Vragen? U kunt mij bereiken via 010 246 44 44 of cindy@ankebodewes.nl of cindy@ankebodewes.nl



Kenmerken

VRAAGPRIJS: Koopsom € 1.200.000 k.k.

Soort: bovenwoning

Inhoud: 700 m³

Woonoppervlakte: 194 m²

Perceeloppervlakte: 0 m²



Burgemeester Knappertlaan 19 B te Schiedam

Een zeldzame kans om te wonen in een bijzonder royaal en stijlvol appartement. Dit exclusieve appartement met een gebruiksoppervlakte wonen van circa 194 m² beslaat een volledige verdieping van een kleinschalig complex en biedt daardoor een uitzonderlijk gevoel van rust en privacy. De indrukwekkende living met grote raampartijen en karakteristieke erkers zorgt voor een prachtige lichtinval en een ruimtelijke woonbeleving. Aansluitend bevindt zich het riante terras van circa 56 m² op het zonnige zuidwesten. De stijlvolle woonkeuken met exclusieve Modulnova designkeuken en Miele inbouwapparatuur maakt het geheel compleet. Hoogwaardige materialen en een luxe afwerking geven het appartement een verfijnde uitstraling. Een bijzondere parel waar ruimte, comfort en elegantie samenkomen. Wij nodigen u van harte uit om de sfeer en ruimte tijdens een bezichtiging zelf te ervaren.

Het appartementencomplex:

Dit exclusieve appartementencomplex is onder particulier opdrachtgeverschap ontworpen door architect Van der Padt en kenmerkt zich door een kleinschalige en hoogwaardige opzet. Het gebouw omvat slechts vier appartementen, waarbij iedere woning een volledige verdieping beslaat. Hierdoor ontstaat een uitzonderlijk gevoel van rust, ruimte en privacy. Via de lift bereikt u rechtstreeks uw eigen woonverdieping, wat bijdraagt aan het exclusieve karakter van het complex. Doordat elk appartement een eigen verdieping heeft, zijn er geen directe burens op dezelfde verdieping en geniet u zowel binnen als op het terras van een bijzonder hoge mate van privacy. De centrale entree op de begane grond is afgesloten en stijlvol uitgevoerd met onder meer een video-intercominstallatie en lift. Vanuit hier is tevens toegang tot de parkeergarage met eigen parkeerplaatsen en de bijbehorende bergingen. Op het buitenterrein bevinden zich daarnaast nog vier extra parkeerplaatsen die beschikbaar zijn voor de bewoners.

Duurzaamheid:

De woning is gebouwd in 2017 en volledig geïsoleerd. De woning beschikt over een label A en is vanuit de bouw voorzien van 7 zonnepanelen.

De locatie:

Dit stijlvolle gebouw, ontworpen met een knipoog naar de karakteristieke jaren '30-architectuur, bevindt zich in de populaire nieuwbouwwijk Oranjeburgh. De wijk is ontwikkeld op de locatie van het voormalige Vlietland Ziekenhuis en kenmerkt zich door een gevarieerd woningaanbod en een groene, ruim opgezette omgeving. In het stedenbouwkundig ontwerp is de oorspronkelijke ziekenhuistuin met haar volgroeide bomen behouden gebleven en ingericht als centraal plantsoen. Voor extra groen liggen ook het Julianapark en het Sterrenbos op korte loopafstand. De bereikbaarheid is uitstekend. Binnen enkele minuten bereikt u de snelwegen A4, A13, A16 en A20 richting onder andere Den Haag, Utrecht en Dordrecht. Metro- en tramhaltes bevinden zich op loopafstand en brengen u snel naar het centrum van Rotterdam of richting het strand. Ook het gezellige centrum van Schiedam en station Schiedam Centrum liggen op korte wandel- of fietsafstand. Hier vindt u diverse winkels, restaurants, terrassen, een theater, bioscoop en andere voorzieningen.

Het appartement:

De huidige indeling van het appartement omvat drie royale vertrekken, waarbij de living een bijzonder indrukwekkende leefruimte vormt. Deze uitzonderlijk ruime kamer is momenteel ingericht met een comfortabele zithoek, een werkruimte en een sfeervolle eetkamer met open woonkeuken. Dankzij de royale afmetingen kan de living desgewenst eenvoudig worden aangepast om extra kamers te realiseren. Doordat het appartement de volledige verdieping van het complex beslaat, wordt het rondom omgeven door grote raampartijen en deuren.

Dit zorgt voor een ongeëvenaarde hoeveelheid daglicht en een prachtig ruimtelijk gevoel. Vanuit de living geven twee schuifpuien direct toegang tot het terras, terwijl royale ramen en elegante erkers aan zowel de voor- als zijkant een bijzonder karakter aan de woning geven. Ook de overige kamers profiteren van grote ramen, hoekramen en sfeervolle erkers. Drie stijlvolle glazen tussendeuren versterken het open en lichte karakter van het appartement. Hierdoor ontstaat een woning die niet alleen uitzonderlijk licht is, maar tegelijkertijd een aangename mate van privacy biedt. De open keuken vormt het hart van de leefruimte en is voorzien van diverse hoogwaardige inbouwapparatuur, waaronder een ingebouwde koelkast met vriezer, oven, combi magnetron, inductie kookplaat, Quooker kraan, vaatwasser en recirculatie kap. Direct achter de keuken bevindt zich een praktische bijkeuken/wasruimte met royale vaste kastenwanden, een aansluiting voor de wasmachine en een uitstortgootsteen. Deze ruimte biedt extra comfort en veel bergruimte. Ook aan veiligheid is gedacht: via het balkon aan de voorzijde is het noodtrappenhuis eenvoudig bereikbaar.

Royaal terras:

Het riante terras van circa 56 m² vormt een prachtige verlenging van de living. De ligging op het zuidwesten zorgt ervoor dat u hier de gehele dag van de zon kunt genieten, terwijl er tevens verschillende schaduwplekken aanwezig zijn voor extra comfort. Twee glazen vouwwallen aan de zijkanten bieden beschutting zonder het open en lichte karakter te verliezen. De geïntegreerde inbouwspots zorgen bovendien voor een stijlvolle verlichting in de avonduren.

Exclusieve afwerking en hoogwaardige details:

- Vrijwel het gehele appartement is afgewerkt met hoogwaardige Frans eiken vloerdelen, die zorgen voor een warme en stijlvolle uitstraling. In de keuken is gekozen voor een fraaie Italiaanse tegelvloer;
- De woonkeuken is uitgevoerd met een exclusieve Italiaanse Modulnova designkeuken met kookeiland en diverse Miele inbouwapparatuur, waaronder een koelkast met vriesgedeelte, oven, combi magnetron, inductiekookplaat, vaatwasser, recirculatie-afzuigkap en een Quooker;

- Alle wanden en plafonds zijn strak gestuct en hoogwaardig afgewerkt. In het plafond zijn diverse inbouwspots subtiel geïntegreerd;
- Het royale terras is aan weerszijden voorzien van glazen vouwwallen, waardoor beschutting en transparantie op elegante wijze samenkomen. Ook hier zijn inbouwspots aangebracht voor een sfeervolle verlichting;
- De badkamer is luxe uitgevoerd met een betegelde vloer, een ruime inloopdouche met glazen schuifdeur, zitje, ingebouwde kranen, een regendouche en handdouche. Daarnaast beschikt de badkamer over een tweede toilet met wandcloset en een dubbel wastafelmeubel met ingebouwde kranen vanuit de spiegels;
- Het separate toilet is stijlvol afgewerkt met een wandcloset, betegelde wanden en een wastafelmeubel met ingebouwde kraan;
- De master bedroom beschikt over twee royale maatwerk kastenwanden met hang-, leg- en ladegedeelten;
- Het schakelmateriaal is uitgevoerd in RVS van het merk Jung en alle lichtpunten zijn voorzien van dimmers.

Wat maakt dit appartement bijzonder:

- Gebruiksoppervlakte wonen maar liefst ca. 194 m²;
- Bouwjaar: 2017;
- Gelegen op eigen grond;
- Twee eigen parkeerplaatsen waarvan één in de afgesloten, overdekte parkeergarage en één op het privé terrein buiten;
- Verwarming en warm water voorzien door cv-ketel (Intergas, 2017);
- De vereniging van eigenaren is actief. De bijdrage is € 550,- per maand;
- Een keer per maand worden alle ramen door een glazenwasser gezeemd, in opdracht van de VVE.
- Oplevering in overleg.

Deze informatie is door ons met de nodige zorgvuldigheid samengesteld. Onzerzijds wordt echter geen enkele aansprakelijkheid aanvaard voor enige onvolledigheid, onjuistheid of anderszins, dan wel de gevolgen daarvan. Noch kan aan de vermelde informatie enig recht worden ontleend. Alle opgegeven maten en oppervlakten zijn











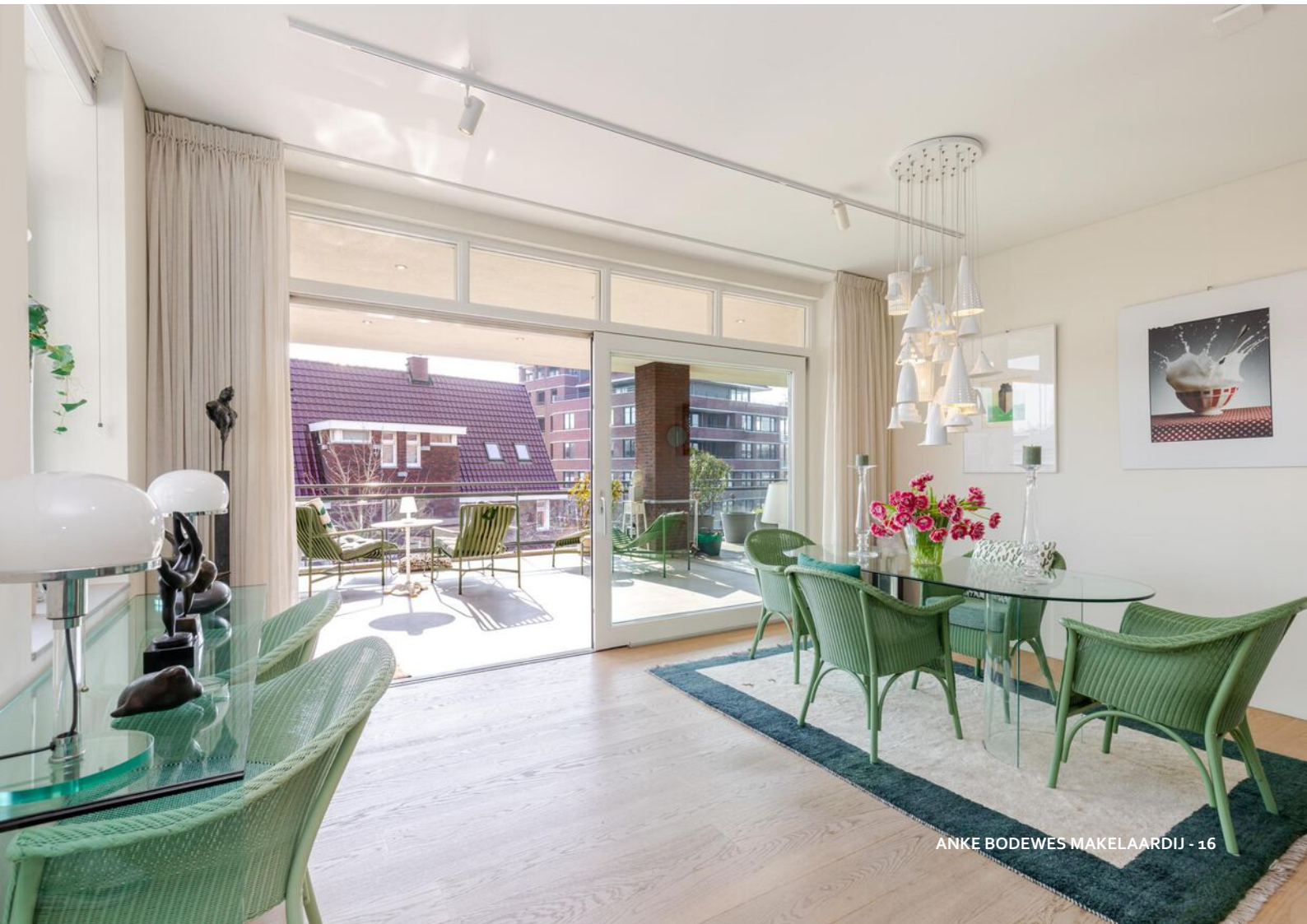




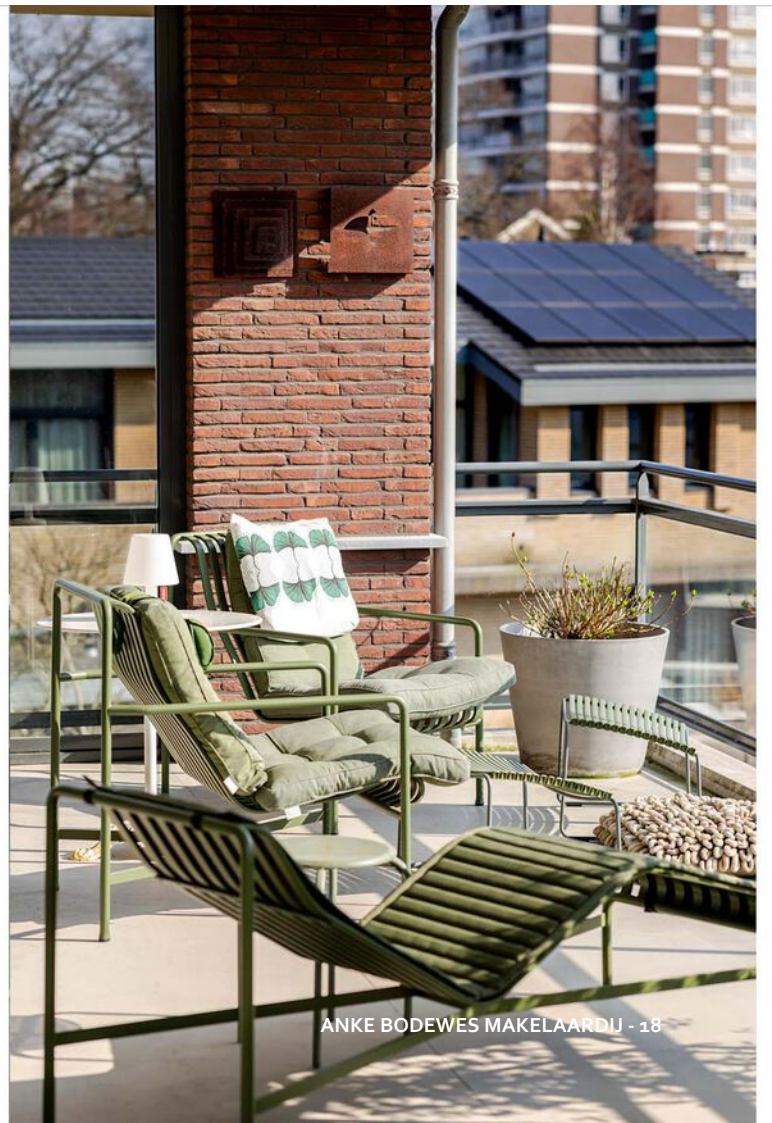


































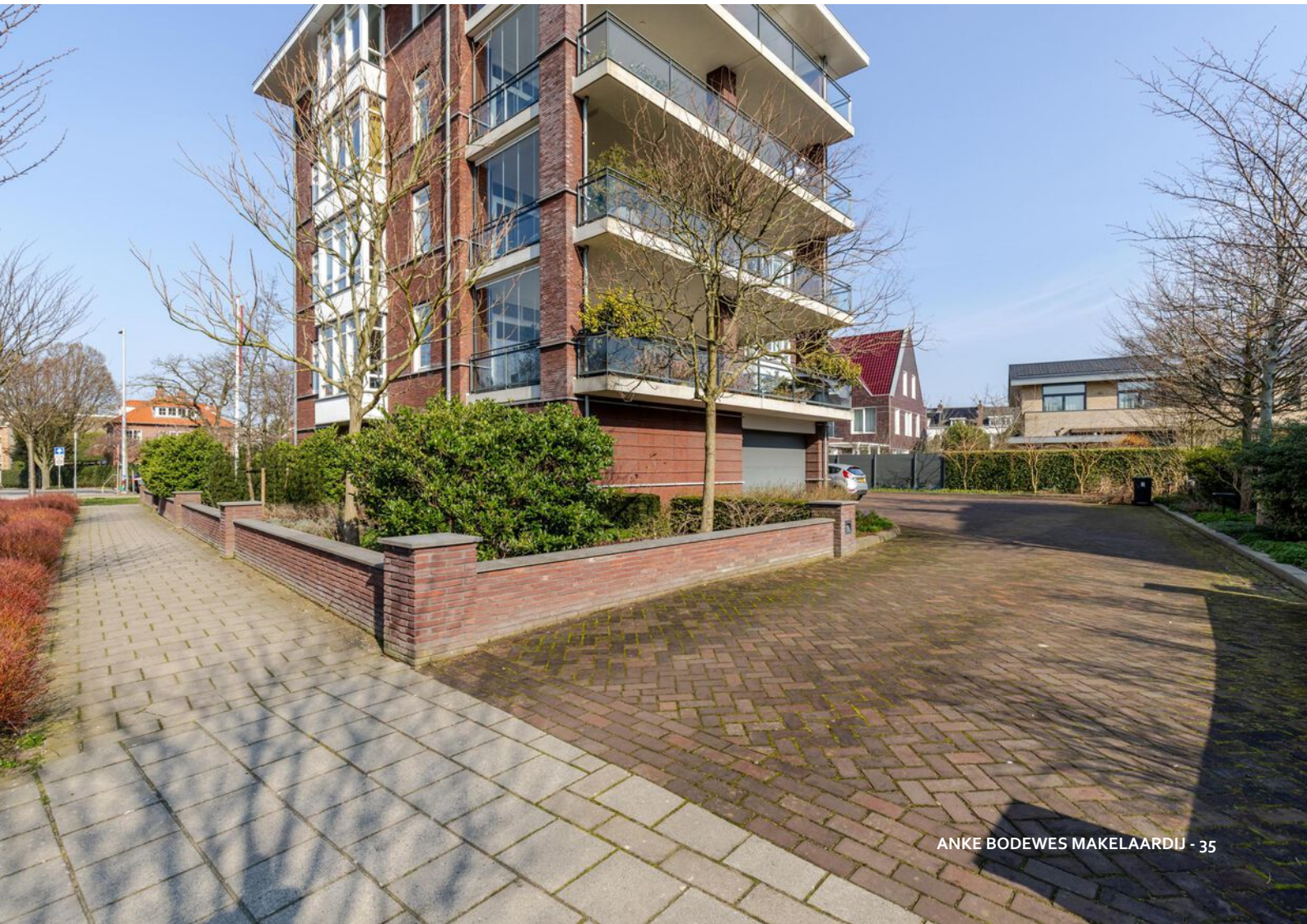












← 2.65 m →




↑ 4.13 m ↓

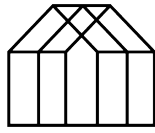
PLATTEGROND

BERGING



<p>12345 25</p> <p>— Vastgestelde kadastrale grens — Voorlopige kadastrale grens — Administratieve kadastrale grens — Bebouwing</p> <p><small>Voor een eensluidend uittreksel, geleverd op 4 maart 2026 De bewaarder van het kadaster en de openbare registers</small></p>	<p>Schaal 1: 500</p> <p>Kadastrale gemeente Schiedam Sectie M Perceel 8346</p> <p><small>Aan dit uittreksel kunnen geen betrouwbare maten worden ontleend. De Dienst voor het kadaster en de openbare registers behoudt zich de intellectuele eigendomsrechten voor, waaronder het auteursrecht en het databankenrecht.</small></p>	
--	---	---

KADASTRALE KAART



Anke Bodewes
MAKELAARDIJ

INTERESSE?

Wij helpen je graag verder. maak een afspraak via
info@ankebodewes.nl
of 010 - 246 4444.

Anke biedt ruimte



ANKE BODEWES MAKELAARDIJ
Hargplein 118
3121 VG Schiedam

010 - 246 4444
info@ankebodewes.nl
www.ankebodewes.nl