



# Makelaars & hypotheeken



Vraagprijs € 299.000,- k.k.



## Hobeinstraat 65

Vlissingen

[m2makelaars.nl](https://m2makelaars.nl)



Welkom bij M2



## Thuis begint bij M2

Bij M2 Makelaars & Hypotheken kun je rekenen op een deskundige, no-nonsense dienstverlening. Korte lijntjes en altijd snel persoonlijk contact met jouw ervaren adviseur. Een enthousiast team voor persoonlijke benadering en een actieve inzet!

Vragen? Stel ze ons.



Marco

Rogier

Martin

Onze gegevens opslaan?

Marco van der Knaap



06-13679420



marco@m2makelaars.nl



Rogier Voorzaat



06-10222194



rogier@m2makelaars.nl



Martin Maranus



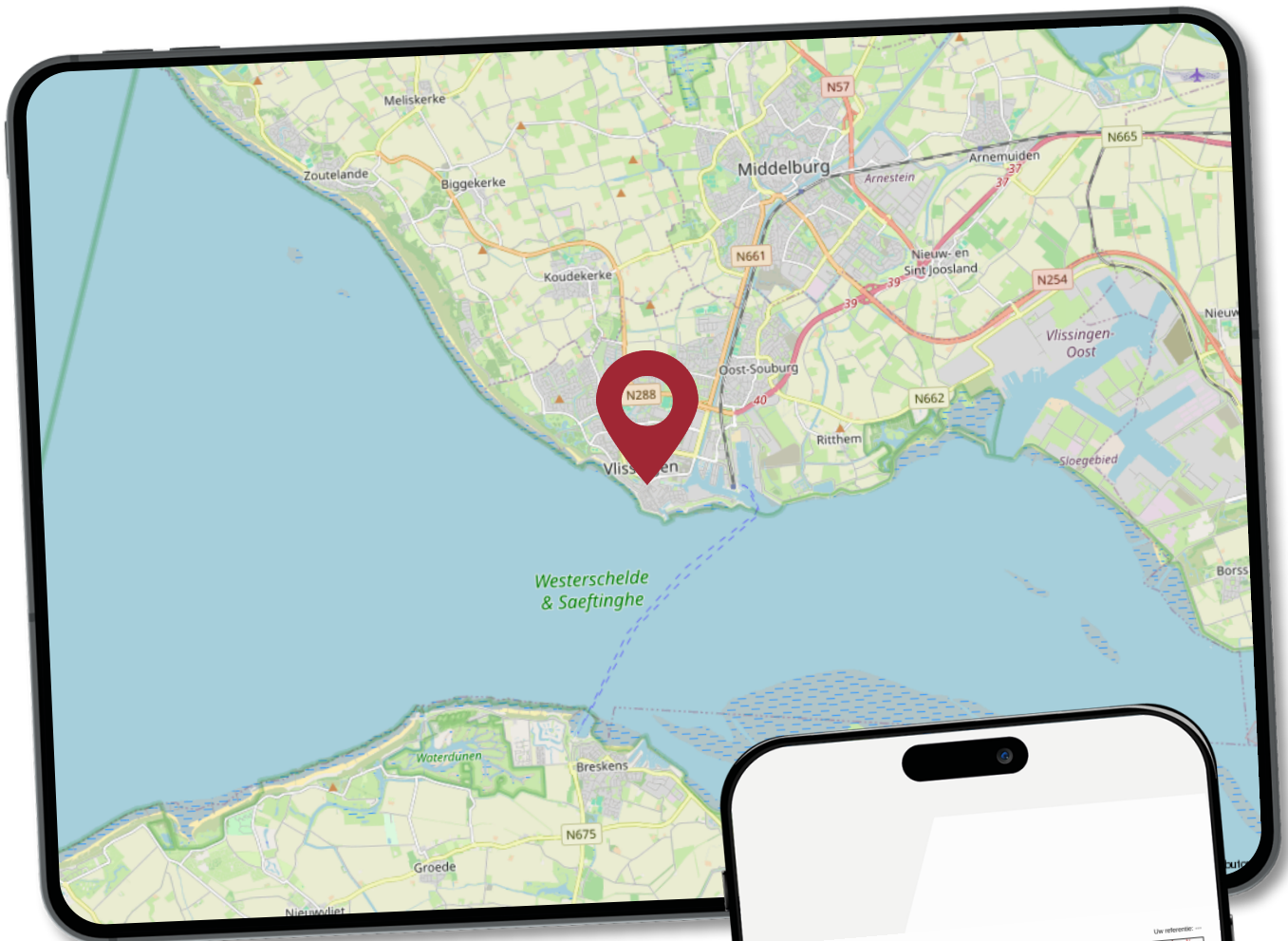
06-13679421



martin@m2makelaars.nl



## Locatie & Kenmerken



Woonoppervlakte	<b>142 m<sup>2</sup></b>
Perceeloppervlakte	<b>100 m<sup>2</sup></b>
Inhoud	<b>587 m<sup>3</sup></b>
Bouwjaar	<b>1905</b>
Aantal kamers	<b>5</b>
Energie label	<b>C</b>

Vraagprijs € 299.000,- k.k.

# Omschrijving

M2 Makelaars biedt deze ruime en verrassend ingedeelde tussenwoning aan in het centrum van Vlissingen, met vier slaapkamers, een kelder én een heerlijk dakterras. Een woning met veel leefruimte, praktische extra's en een fijne combinatie van binnen- en buitenruimte.

Begane grond:

Via de entree kom je binnen in de hal, waarna je doorloopt naar de ruime woonkamer. Deze is heerlijk ruim en biedt volop mogelijkheden voor zowel een zit- als eetgedeelte. Door de lengte van de ruimte is deze prettig in te delen en voelt het geheel open en licht aan.

Aan de achterzijde bevindt zich de keurig nette keuken, die functioneel is ingericht met diverse inbouwapparatuur. Vanuit de keuken heb je toegang tot een tussenhal met toilet en de doorgang naar de tuin.

Achter de woning ligt de aangebouwde berging, een praktische ruimte voorzien van elektra en water, ideaal voor opslag, fietsen of hobbygebruik. Aansluitend is er een overkapping aanwezig, waardoor je ook bij minder weer prettig buiten kunt zitten. De zonnige tuin biedt ook nog eens een vrije achterom.

Eerste verdieping:

De eerste verdieping is ruim opgezet met twee volwaardige slaapkamers waarvan één met inloopkast!

Aan de achterzijde is de badkamer gesitueerd. Deze is compleet uitgevoerd met ligbad, luxe douche, wastafelmeubel en toilet.

Tweede verdieping:

Op de tweede verdieping zijn nog eens twee slaapkamers aanwezig. De grootste slaapkamer is ruim en licht en biedt daarnaast toegang tot het dakterras. De tweede kamer is compacter en ideaal als kinder-, werk- of logeerkamer.

Het dakterras is een fijne toevoeging aan de woning en biedt een prettige plek om buiten te zitten met veel privacy.



## Omschrijving

### Kelder:

Onder de woning bevindt zich een ruime kelder. Deze is ideaal te gebruiken als bergruimte, provisieruimte of bijvoorbeeld voor het opslaan van seizoenspullen.

### Omgeving:

De woning ligt in het centrum van Vlissingen, met winkels, horeca en dagelijkse voorzieningen op loopafstand. Ook de boulevard, het strand en de zee zijn eenvoudig te bereiken. Een levendige ligging gecombineerd met verrassend veel ruimte maakt dit een aantrekkelijke plek om te wonen.



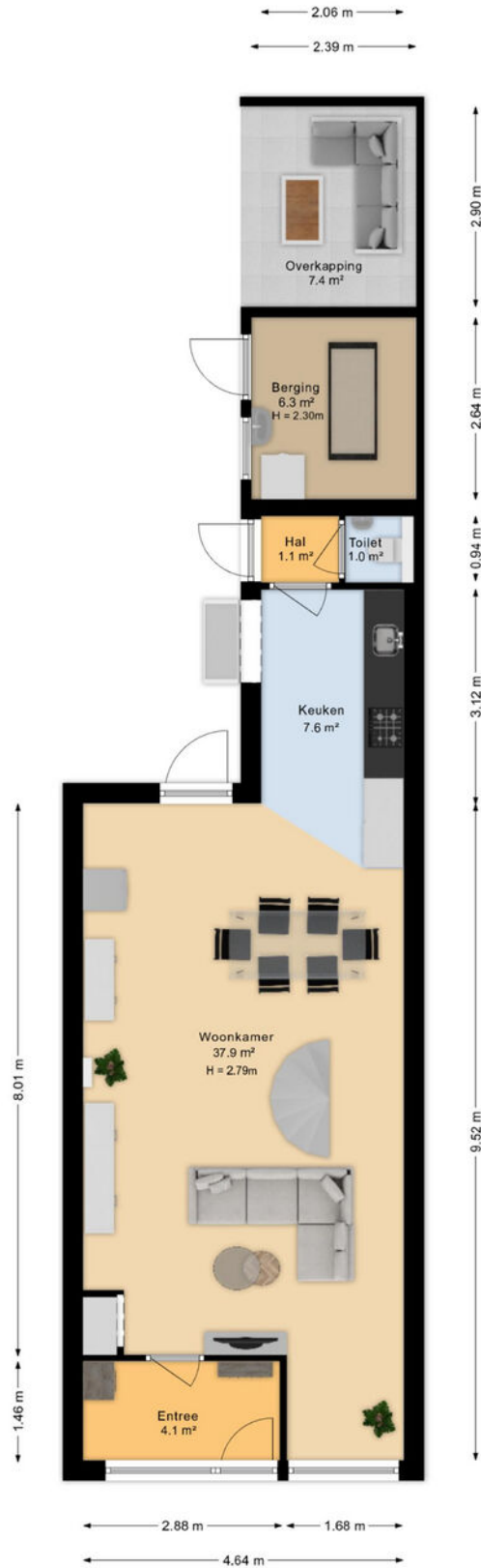






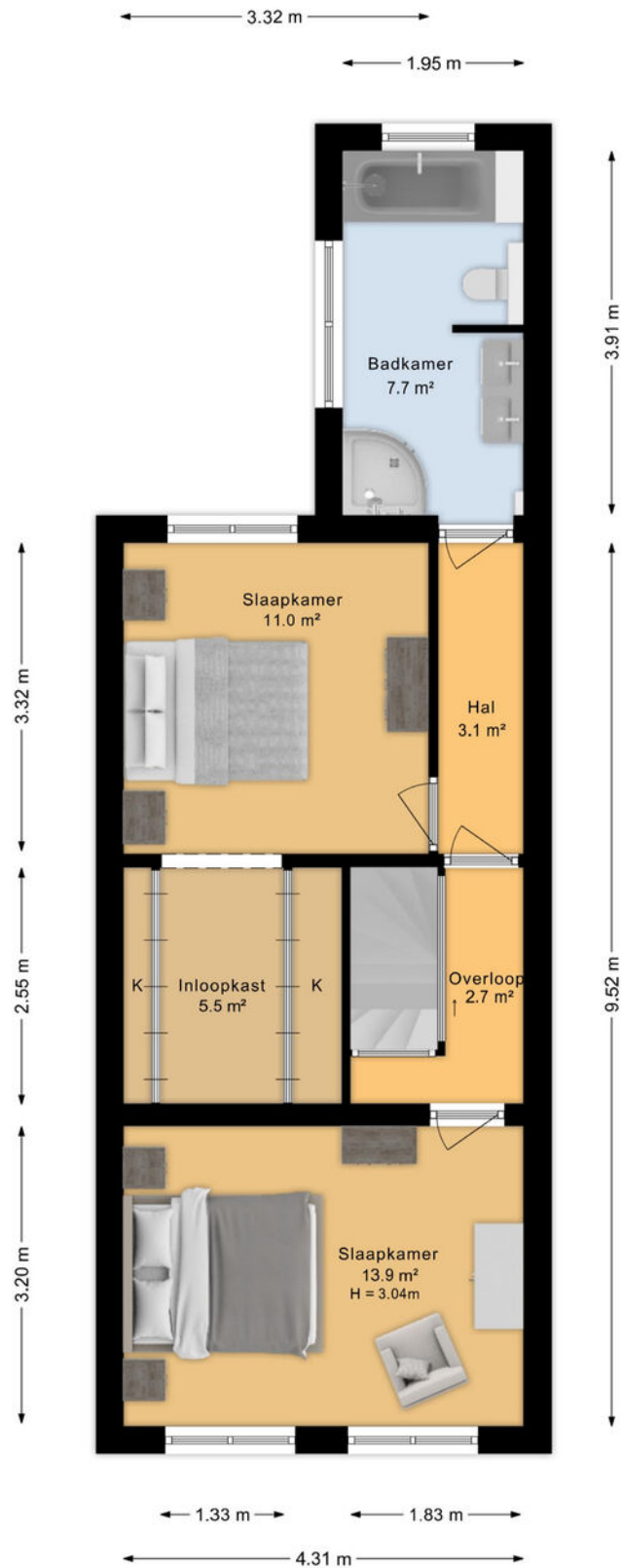


# Plattegrond



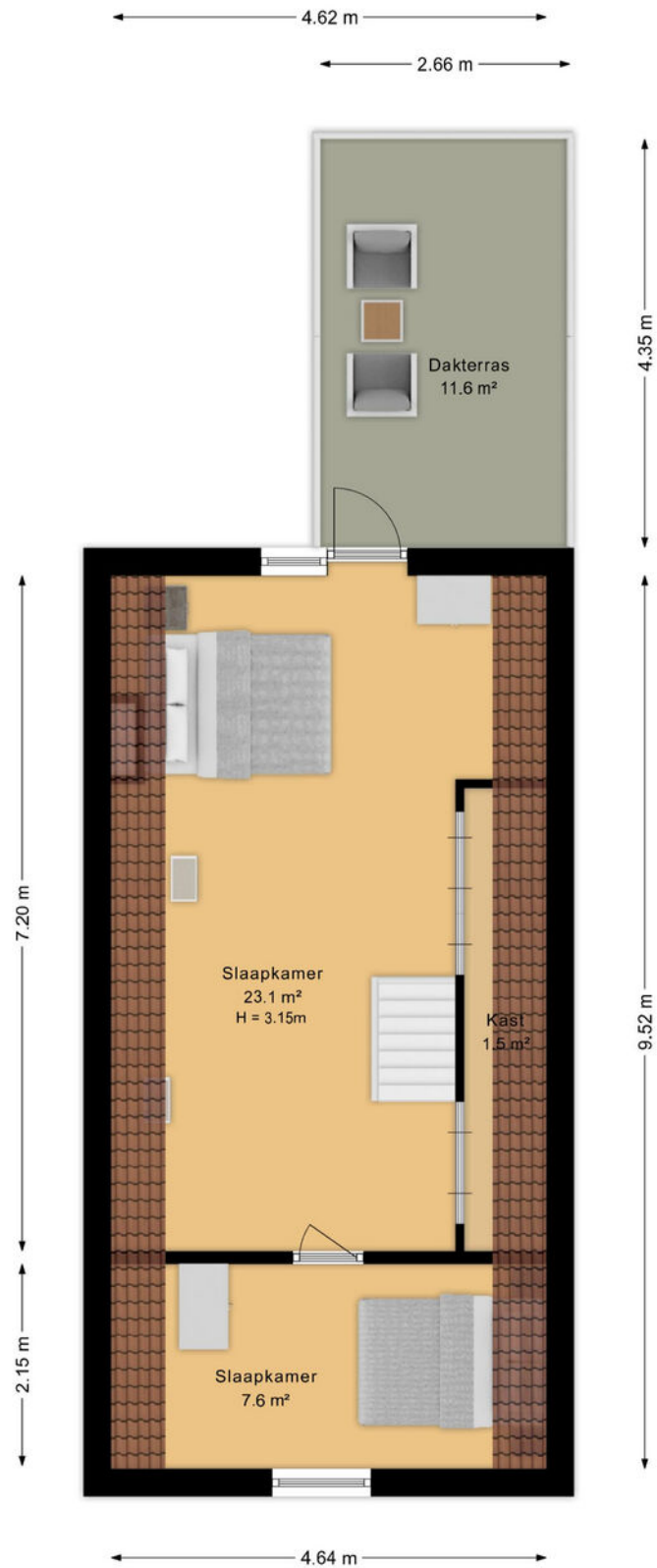
De plattegronden zijn geproduceerd voor promotionele doeleinden en ter indicatie.  
Aan deze plattegrond kunnen geen rechten worden ontleend.

# Plattegrond



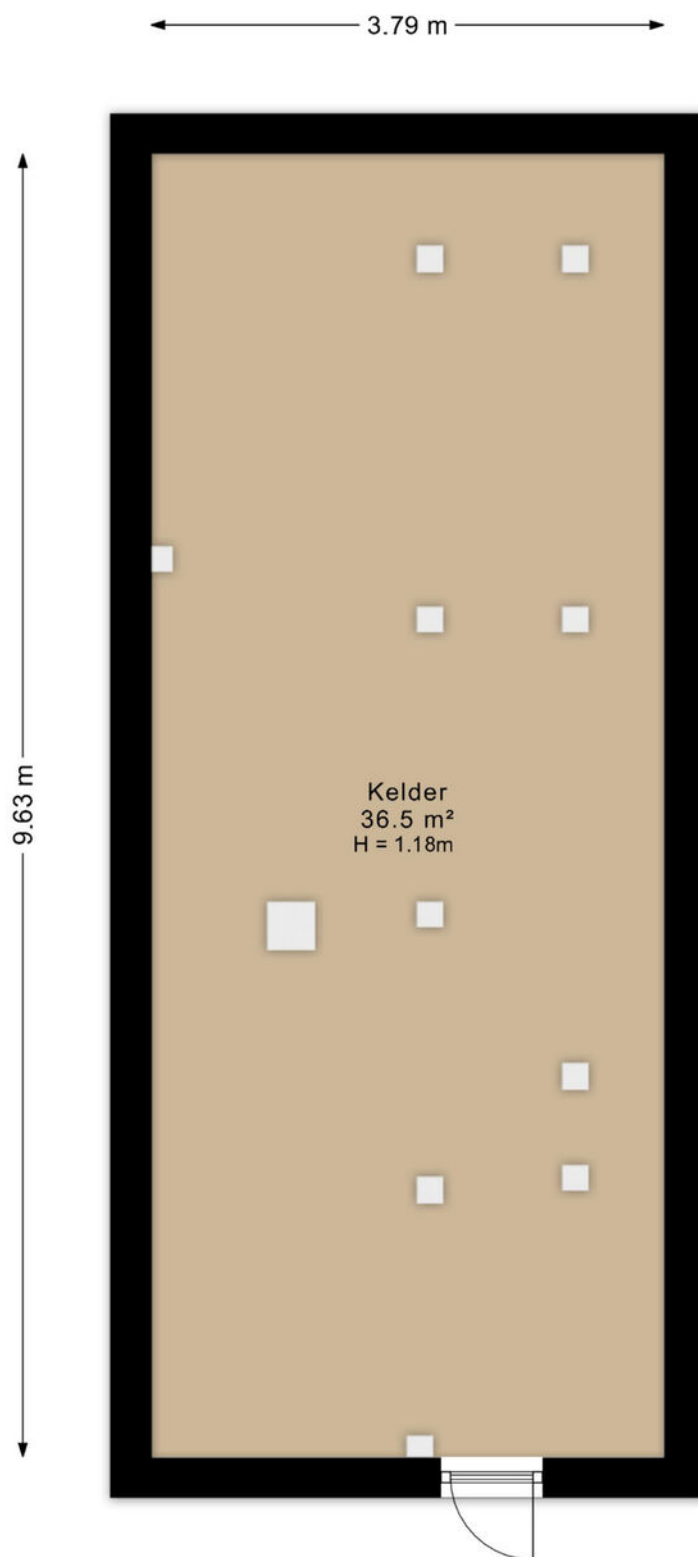
De plattegronden zijn geproduceerd voor promotionele doeleinden en ter indicatie.  
Aan deze plattegrond kunnen geen rechten worden ontleend.

# Plattegrond



De plattegronden zijn geproduceerd voor promotionele doeleinden en ter indicatie.  
Aan deze plattegrond kunnen geen rechten worden ontleend.

# Plattegrond



De plattegronden zijn geproduceerd voor promotionele doeleinden en ter indicatie.  
Aan deze plattegrond kunnen geen rechten worden ontleend.

Wonen in

Scheldebuilt



### Over deze wijk

De meeste huizen in dit gebied zijn zo tussen 1900 en 1920 gebouwd. Het aanbod is zeer divers: er zijn woningen die nog op sommige punten gedateerd zijn, maar er zijn ook huizen die inmiddels helemaal gerenoveerd en modern van uitvoering zijn.

Het is altijd even opletten bij dit soort huizen. Hoe is de isolatie? Wat is de bouwtechnische kwaliteit? Omdat de woningen wat ouder zijn is het wellicht raadzaam een aankoopmakelaar in te schakelen voor een goed advies.

De Scheldebuilt grenst direct aan het centrum van Vlissingen. Alle voorzieningen zijn dus binnen handbereik. Maar het leuke van deze plek is ook dat alles op loopafstand is. Dus ook de Boulevard en het badstrand. Woon je in de Scheldebuilt, dan zul je dus veel te voet of met de fiets doen.



## Ons team



## Recensies



Belangrijk was voor mij de betrokkenheid bij de verkoop van mijn huis en de kennis van de zaken om dit succesvol en tot tevredenheid af te ronden. Goed gedaan!

**Een funda gebruiker - Vondellaan 16**

**10**

De makelaar was steeds goed bereikbaar en na een appje werd er steeds snel contact opgenomen. Ook een prima advisering over de verkoopprijs en hoe de woning het beste in de markt gezet kon worden. De snelle terugkoppeling via de app was heel fijn en informatief. Al met al super tevreden.

**Een funda gebruiker - Noordbeekseweg 12**

**9.0**

Communicatie met de makelaar was prima. Op problemen is snel en deskundig gereageerd. Wij zijn zeer tevreden met deze makelaar. Vooral de beoordeling van de bezichtigingen op video's stelden wij zeer op prijs.

**Een funda gebruiker - Dorpsstraat 28**

**10**



# Makelaars & hypotheeken



## Laat gerust van je horen

Bel & Whatsapp

 0118 44 22 00

 +31118442200

E-mail

[info@m2makelaars.nl](mailto:info@m2makelaars.nl)

[info@m2hypotheeken.nl](mailto:info@m2hypotheeken.nl)

Bezoek en post

Paul Krugerstraat 9

4382 MA Vlissingen

Volg ons



Scan om  
direct een  
whatsapp  
te sturen!



[m2makelaars.nl](https://m2makelaars.nl)

