



Sint Janskruidlaan 168
1187 ED Amstelveen
€ 365.000,- k.k.



**METROPOOL
MAKELAARS**

[metropoolmakelaars.nl](https://www.metropoolmakelaars.nl)



Welkom

COMFORTABEL WONEN MET VRIJ UITZICHT AAN DE VOOR- EN ACHTERZIJDE EEN TERRAS OP HET ZUIDWESTEN EN GEEN BOVENBUREN.

Wonen met rust, privacy en een weids uitzicht richting de Bovenkerkerpolder, Aalsmeer en Schiphol. Op de vierde verdieping van een goed onderhouden complex met lift bevindt zich dit prettig ingedeelde 2 kamer appartement met een zonnig terras op het zuidwesten, waar je kunt genieten van de mooiste zonsondergang.

De woning kenmerkt zich door een lichte woonkamer met open keuken, een fijne slaapkamer en een praktische indeling die aansluit op uiteenlopende woonwensen.



soort woning
Appartement



bouwjaar
2012



n.v.t.



aantal kamers
2



woonoppervlakte
53 m²



balkon
zuidwesten

Indeling

Via de verzorgde centrale entree met lift bereik je de vierde verdieping.

Entree van de woning, hal met meterkast (8 groepen) en toegang tot alle vertrekken. De woonkamer is licht en ruim opgezet en staat in directe verbinding met de open keuken. Vanuit de woonkamer stap je het terras op het zuidwesten op, met vrij uitzicht en optimale bezonning in de middag en avond. De elektrische screen zorgen hierbij voor extra comfort op zonnige dagen.

De keuken is voorzien van diverse inbouwapparatuur, waaronder een Bosch vaatwasser, koel-/vriescombinatie en een Etna inductiekookplaat. De ruime kast in de keuken met dubbele deuren biedt ruimte voor de wasmachine en droger, WKO-unit en bergruimte

De ruime slaapkamer is rustig gelegen en beschikt over een praktische inbouwkast die achterblijft. De ruime badkamer is voorzien van vloerverwarming, douche, wastafel en toilet.

De gehele woning is afgewerkt met een laminaatvloer en beschikt over vloerverwarming en koeling die per ruimte afzonderlijk instelbaar is. Het appartement is volledig gasloos en aangesloten op stadsverwarming.

Omgeving en bereikbaarheid

Op korte afstand van de woning vind je alles wat het dagelijks leven comfortabel en aangenaam maakt. Voor je boodschappen en meer loop of fiets je zo naar winkelcentrum Middenhoven, Westwijkplein of de winkels aan de Maalderij. Hier haal je moeiteloos je dagelijkse boodschappen bij onder andere Albert Heijn XL of Vomar. Ook vind je hier diverse speciaalzaken en winkels voor wonen en klussen, waardoor je zelden misgrijpt.

Voor een uitgebreider aanbod ligt het Stadshart Amstelveen op korte afstand, waar je naast de bekende winkels ook terecht kunt voor de wekelijkse markt op vrijdag, een levendige plek waar je verse producten, delicatessen en lokale favorieten vindt.

Ook op culinair gebied onderscheidt deze omgeving zich in positieve zin. Amstelveen staat bekend om zijn verrassend veelzijdige en kwalitatief hoogwaardige horeca aanbod. In het karakteristieke Oude Dorp, op nog geen 10 minuten fietsen, treft u een breed scala aan eetgelegenheden. Van stijlvolle koffie en lunchzaken tot gerenommeerde visrestaurant en bekroonde restaurants op Michelin niveau. Daarnaast zijn er diverse sfeervolle cafés voor een informele borrel.

Kortom, een woonlocatie waar je voor iedere gelegenheid beschikt over een passende culinaire invulling, op korte afstand van je woning.

Voor ontspanning en natuur ligt de Bovenkerkerpolder letterlijk om de hoek: een uitgestrekt en beschermd natuurgebied waar je heerlijk kunt wandelen en fietsen, en waar je regelmatig bijzondere vogels zoals de grutto tegenkomt. Vanuit hier fiets je in alle rust richting de Amstel, een ideale route om even te ontsnappen aan de dagelijkse drukte.

De bereikbaarheid is daarnaast uitstekend. Met buslijnen richting onder andere Station Amsterdam Zuid, Uithoorn, Schiphol en tramlijn 25 die je zelfs snel naar Amsterdam Oost brengt, ben je altijd goed verbonden met de stad en de regio. Ook met de auto zijn de uitvalswegen eenvoudig en snel te bereiken.

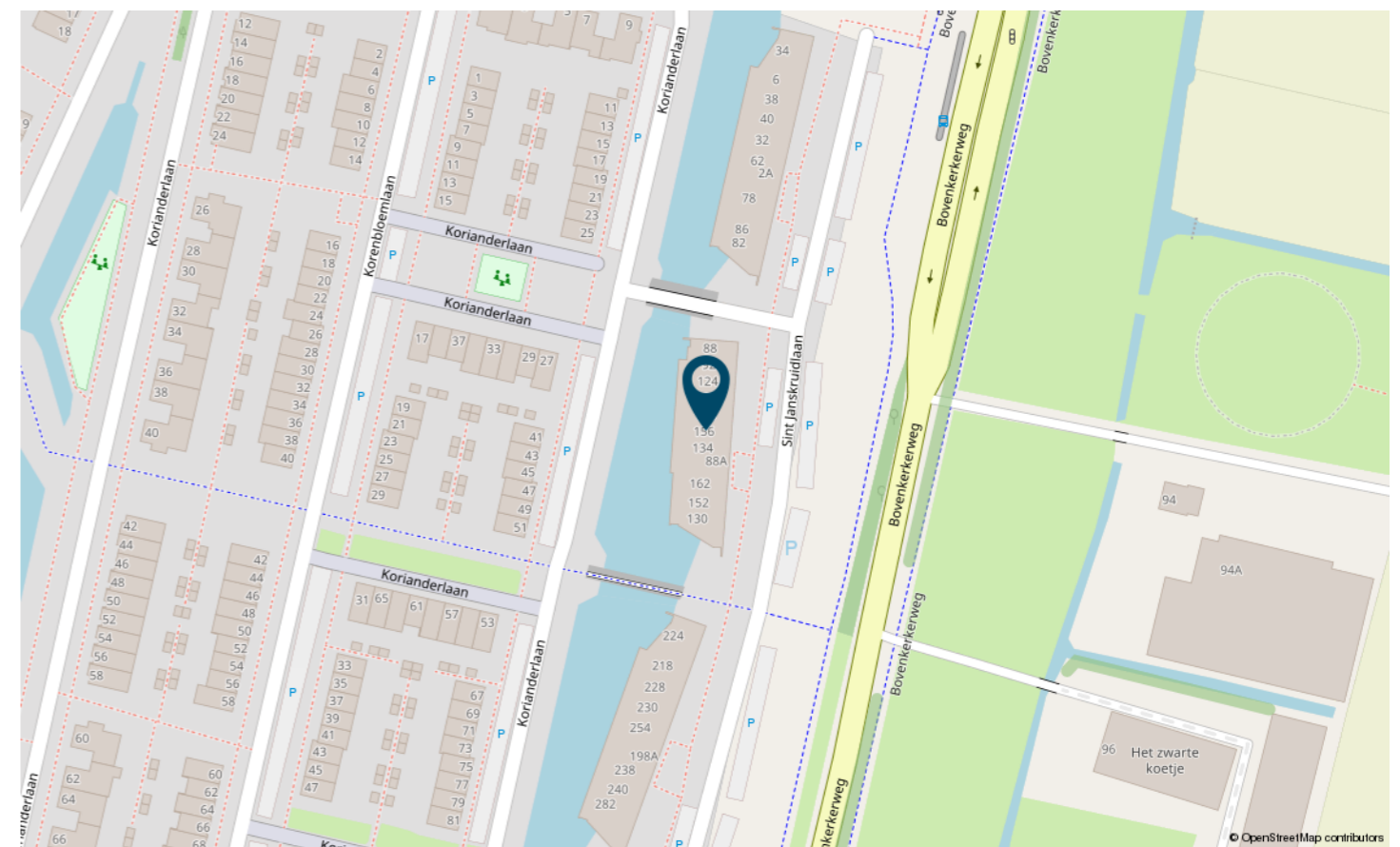
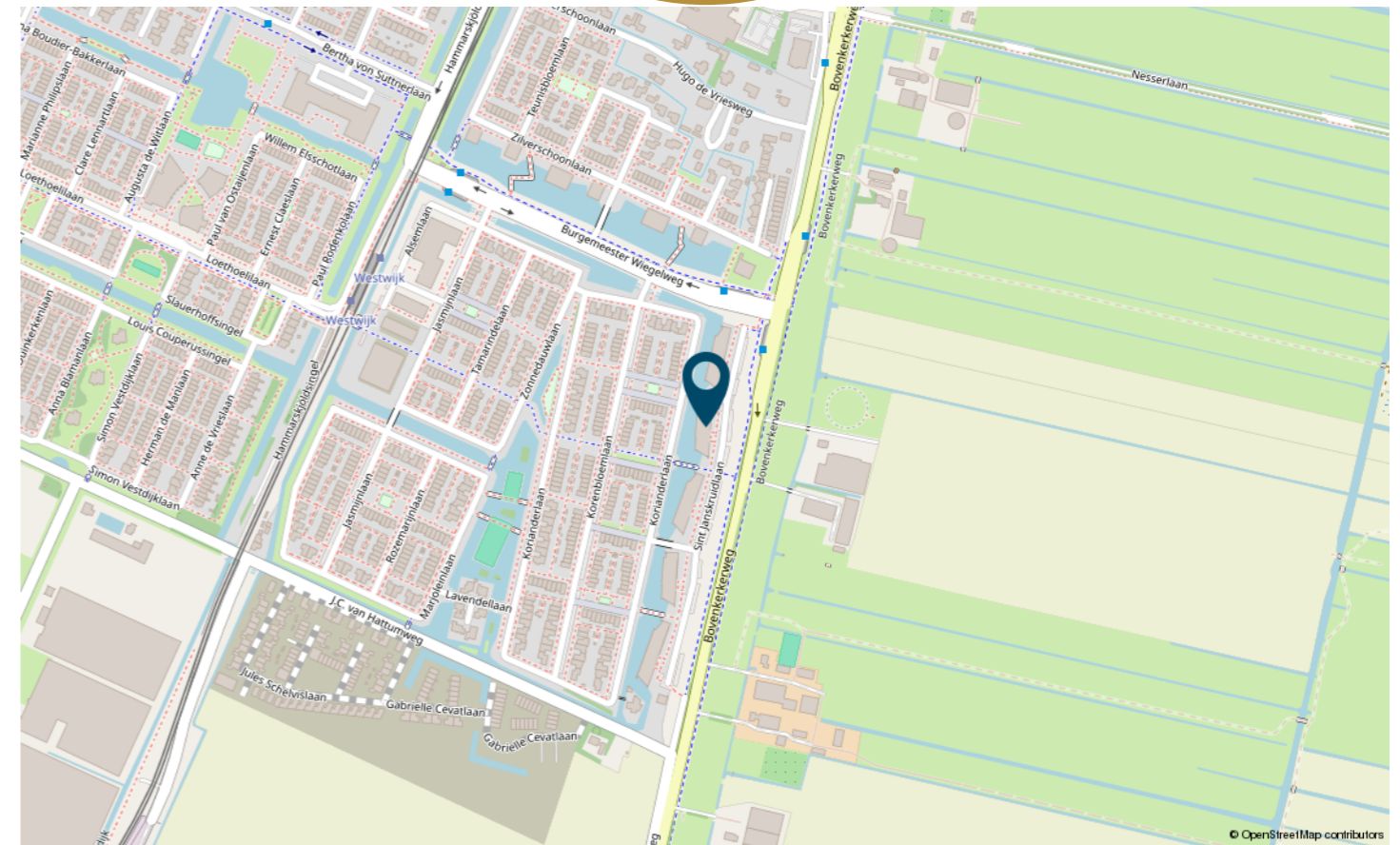
Kortom, een locatie die het beste van twee werelden combineert: de rust en ruimte van een groene woonomgeving, met alle dynamiek en voorzieningen van de stad binnen handbereik.

Woningsfeer en Impressie





Locatie op de kaart

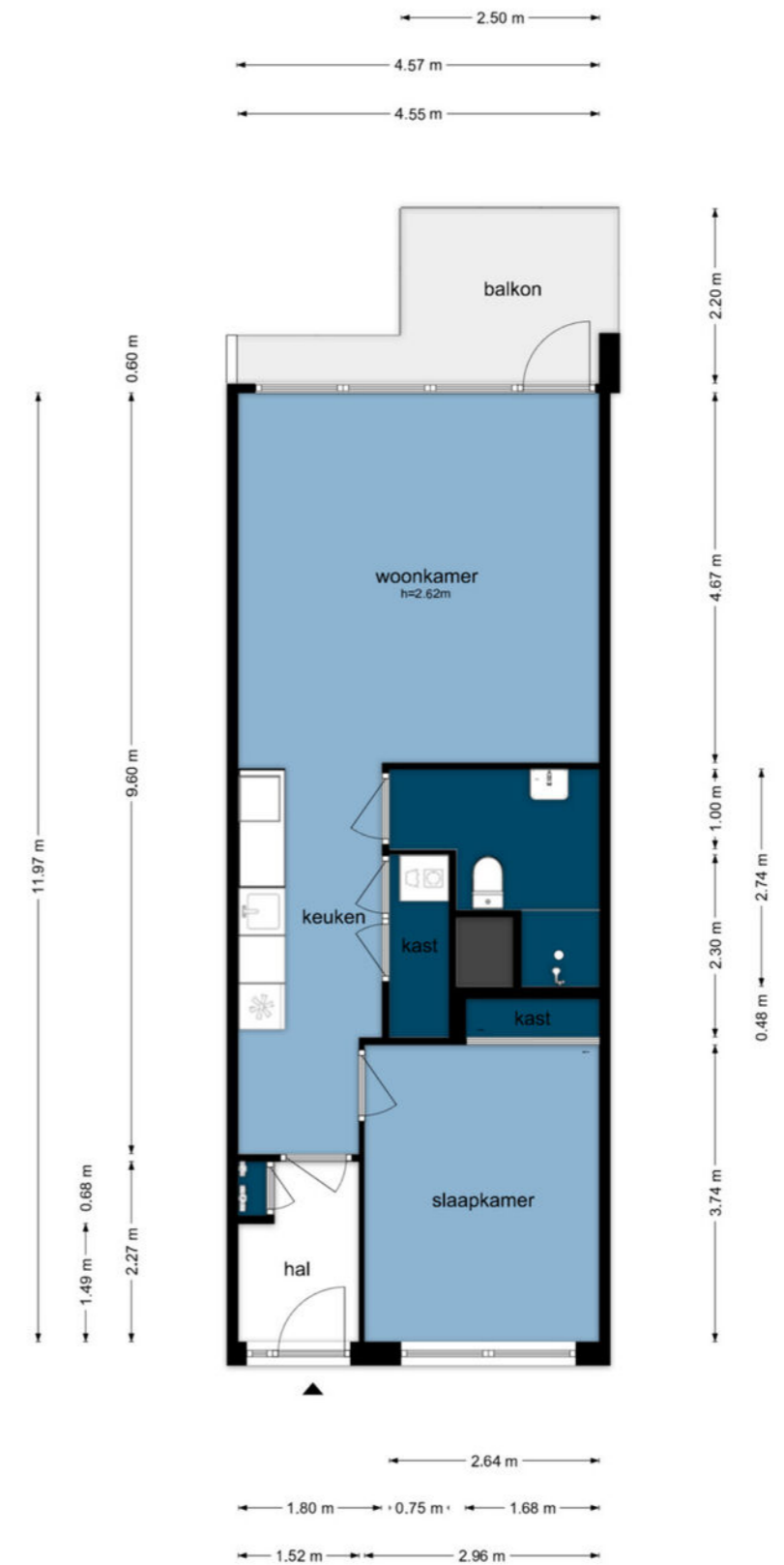


Omgeving



Plattegrond

Sint Janskruidlân 168 - Amstelveen
Vierde Verdieping



De plattegronden zijn geproduceerd voor promotionele doeleinden en ter indicatie.
Aan de plattegronden kunnen geen rechten worden ontleend.
© www.objectenco.nl

Lijst van zaken

	blijft achter	gaat mee	ter overname
Woning - Interieur			
Verlichting, te weten			
- opbouwspots/armaturen/lampen/dimmers		X	
- losse (hang)lampen		X	
- Badkamer plafondlamp	X		
(Losse)kasten, legplanken, te weten			
- Legplanken woonkamer	X		
Raamdecoratie/zonwering binnen, te weten			
- gordijnrails	X		
- gordijnen	X		
- (losse) horren/rolhorren	X		
Vloerdecoratie, te weten			
- parketvloer	X		
Woning - Keuken			
Keukenblok (met bovenkasten)	X		
Keuken (inbouw)apparatuur, te weten			
- kookplaat	X		
- afzuigkap	X		
- koel-vriescombinatie	X		
- vaatwasser	X		
Woning - Sanitair/sauna			
Badkamer met de volgende toebehoren			
- douche (cabine/scherm)	X		
- wastafel	X		
- toiletkast	X		
- toilet	X		
- toiletrolhouder	X		
Woning - Exterieur/installaties/veiligheid/energiebesparing			
Rookmelders	X		
Zonwering buiten	X		

BIJZONDERHEDEN

- Gelegen op eigen grond
- Geen bovenburen
- Gelegen op de vierde verdieping met lift
- Zonnig terras van 7 m2 op het zuidwesten met vrij uitzicht
- Appartement van 53 m2
- Geen directe inblik, veel privacy
- Gasloos en aangesloten op stadsverwarming
- Vloerverwarming- en koeling, per ruimte regelbaar
- Elektrische screen aanwezig aan de achterzijde van de woning
- De VVE heeft voor de gemeenschappelijke ruimtes 62 zonnepanelen op het dak liggen
- VVE - bijdrage € 131,49 per maand
- VVE - bijdrage Water voorschot € 11,67 per maand
- VVE - bijdrage WKO belangenvereniging € 5,00 per maand
- Gemeenschappelijke fietsenberging
- Goed geïsoleerd complex
- Uitstekende ligging ten opzichte van voorzieningen en OV



Deze informatie is door ons met zorgvuldigheid samengesteld. Wij zijn niet aansprakelijk voor enige onvolledigheid, onjuistheid of anderszins, dan wel de gevolgen daarvan.

Metropool
Makelaars



Metropool Makelaars is NVM specialist op het gebied van woningverkoop voor de gehele metropoolregio van Amsterdam (o.a. Amsterdam, Amstelveen, Haarlem, Hoofddorp, Almere en Uithoorn).

Door samen te werken met andere specialisten in de metropoolregio Amsterdam zoals aankoopmakelaars, taxateurs en financieel adviseurs kunnen wij ons focussen op het verkopen van woningen, ons specialisme.

Misschien is dit wel de woning die je altijd zocht...
We vertellen je er graag alles over.
Geef even een belletje, stuur een WhatsApp of e-mail om een bezichtiging in te plannen.

Verkoopmakelaar
metropoolregio
Amsterdam

Amsterdamseweg 71
1182GP Amstelveen

020 – 227 21 19 (ook voor WhatsApp)
www.metropoolmakelaars.nl
info@metropoolmakelaars.nl

Openingstijden
Ma t/m Vr: 9.00 – 18.00 uur
Za: Alleen op afspraak



metropoolmakelaars.nl



metropoolmakelaars.nl