

TE KOOP



Giek 42  
Huizen

[www.wvmakelaardij.nl](http://www.wvmakelaardij.nl)







# OMSCHRIJVING

## ALGEMENE OMSCHRIJVING

Deze royale, goed onderhouden en verduurzaamde middenwoning (drive-in) met inpandige garage, groot dakterras en een zonnige achtertuin is aan de achterzijde heerlijk vrij gelegen met uitzicht op het "Stadspark". De woning is kindvriendelijk gelegen aan een doodlopende straat. Daarnaast zijn de voorzieningen op loopafstand van het kleinschalige winkelcentrum "De Kostmand" te vinden. Verder is de woning in de nabijheid van scholen, openbaar vervoer, alsmede uitvalswegen naar A27 en A1 gelegen. De woning is verduurzaamd, heeft 14 zonnepanelen en energielabel A.

## BEGANE GROND

Entree, ruime hal, inpandige garage/berging en tuinkamer met openslaande deuren naar achtertuin op het zuidoosten.

## EERSTE VERDIEPING

Overloop, toilet met fontein, (berg)kast met CV-ketel, lichte woon-/eetkamer met schuifpui naar het vergrootte terras (achterzijde woning) en wenteltrap naar de achtertuin. Dichte keuken voorzien van diverse apparatuur en toegang tot het balkon aan de voorzijde van de woning.

## TWEEDE VERDIEPING

Overloop, 3 slaapkamers en een moderne badkamer met ligbad, douche, zwevend toilet en wastafel.

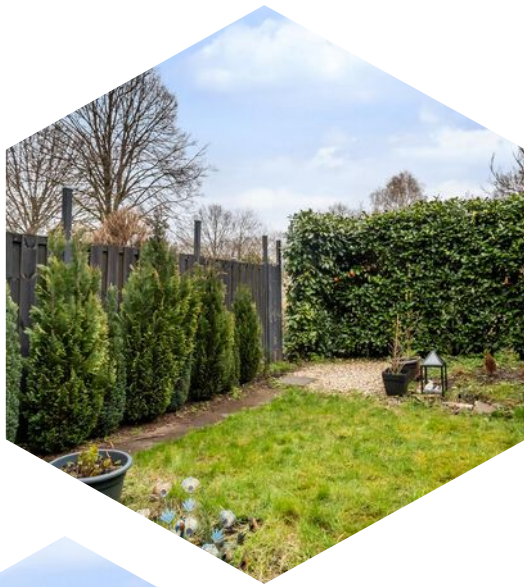
## TUIN, DAKTERRAS, PARKEREN

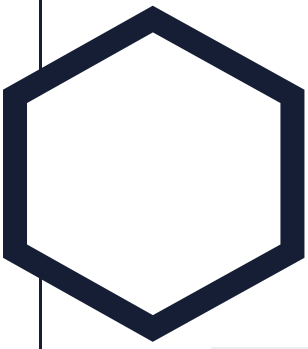
Aan de voorzijde heeft de woning een eigen oprit voor het parkeren op eigen terrein. Aan de achterzijde is er een riant dakterras en heerlijke achtertuin op het zuidoosten met vrij uitzicht over het groen.

## BIJZONDERE KENMERKEN

- > Verduurzaamde woning met energielabel A
- > Deels nieuwe kozijnen met HR++ beglazing
- > Woonoppervlak 117 m<sup>2</sup> BBMI gemeten
- > Vergroot dakterras van ca 20 m<sup>2</sup>;
- > Vrij uitzicht op "Stadspark" aan de achterzijde;
- > Overige inpandige ruimte 8 m<sup>2</sup>;
- > Perceeloppervlakte 142 m<sup>2</sup>.

Aanvaarding : in overleg



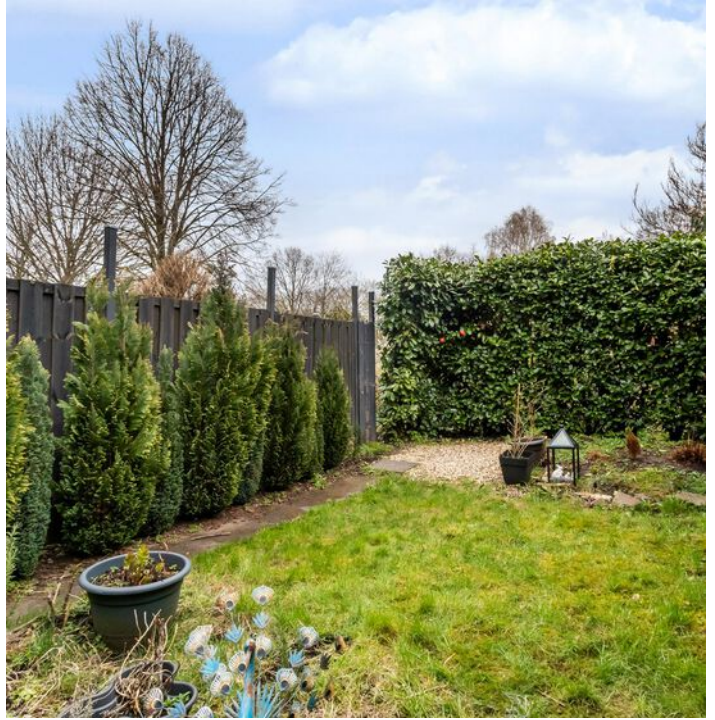
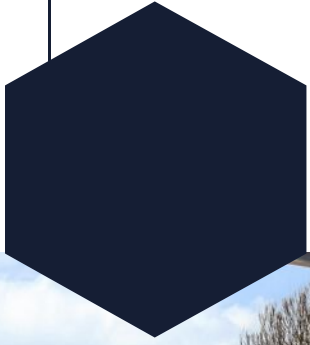


# Kenmerken

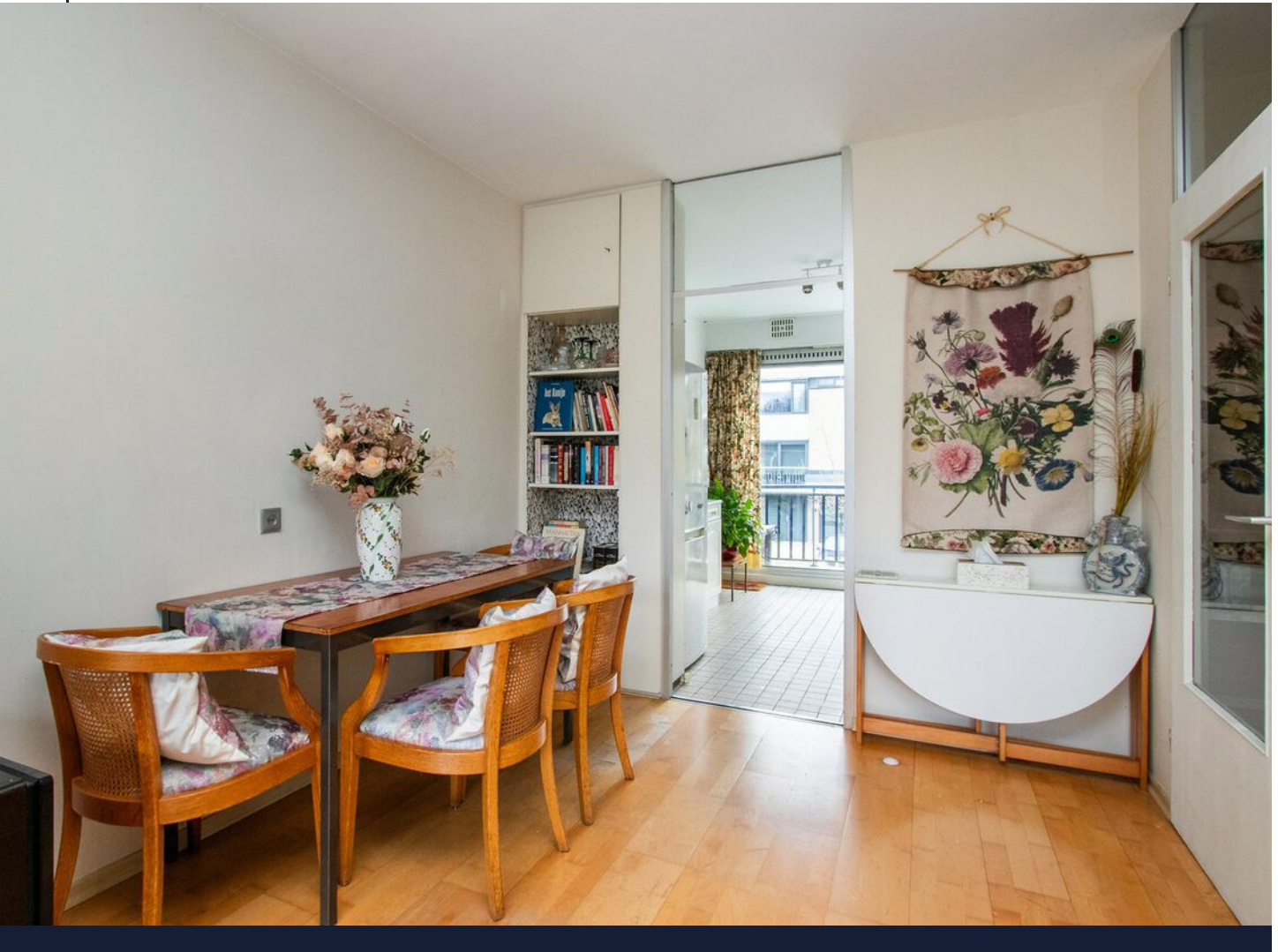
Bouwjaar	1970
Soort	eengezinswoning
Kamers	5
Inhoud	468 m <sup>3</sup>
Woonoppervlakte	117 m <sup>2</sup>
Perceeloppervlakte	134 m <sup>2</sup>
Overige inpandige ruimte	25 m <sup>2</sup>
Gebouw gebonden buiten ruimte	20 m <sup>2</sup>
Verwarming	c.v.-ketel
Isolatie	dakisolatie, dubbel glas



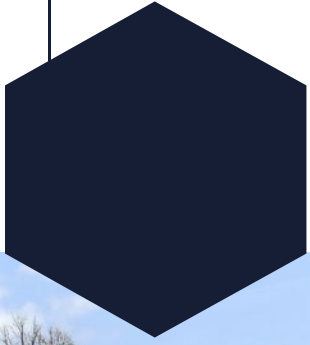




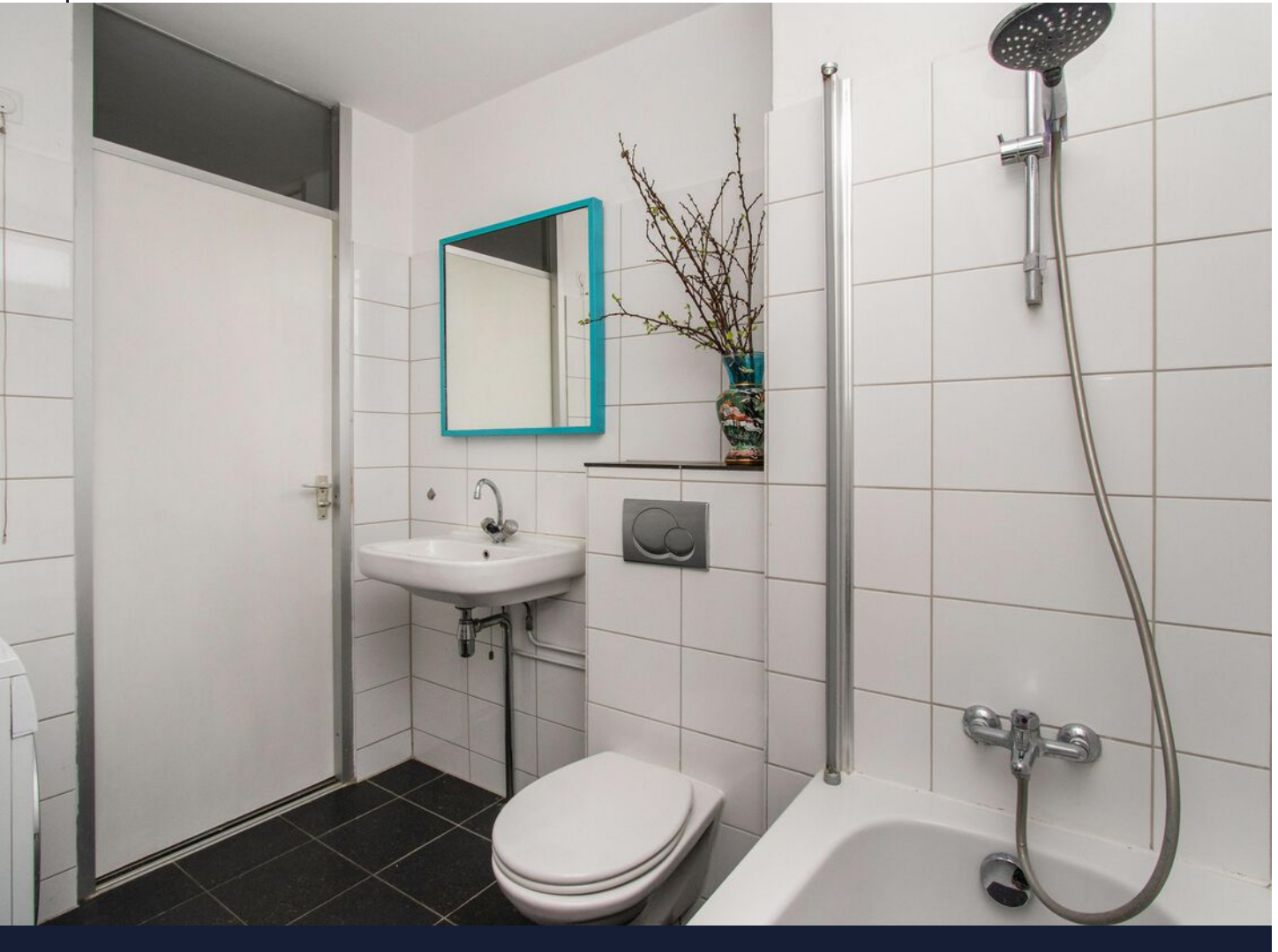






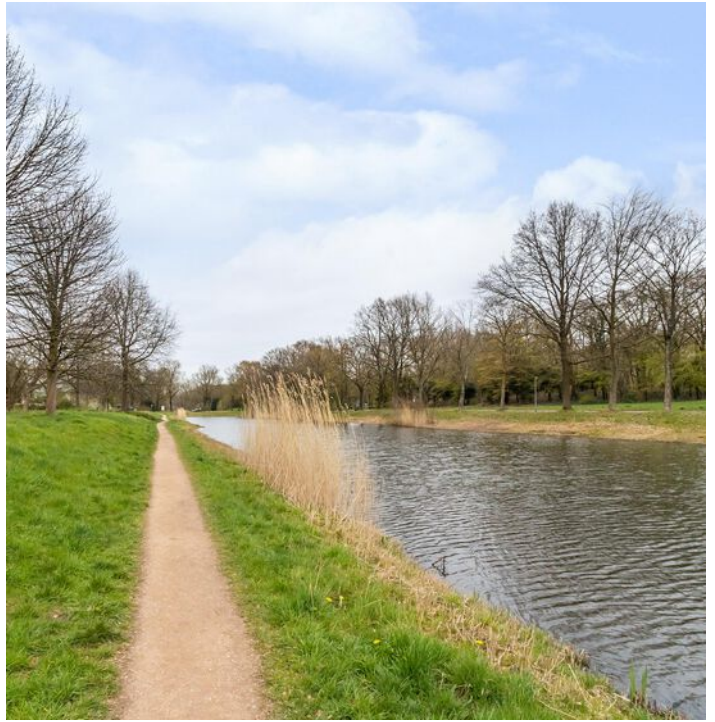
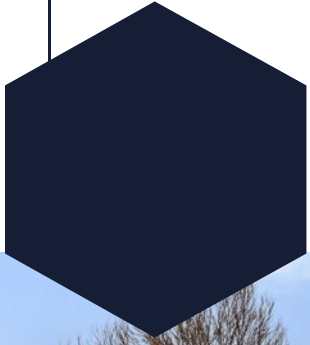


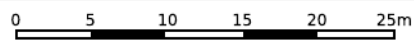











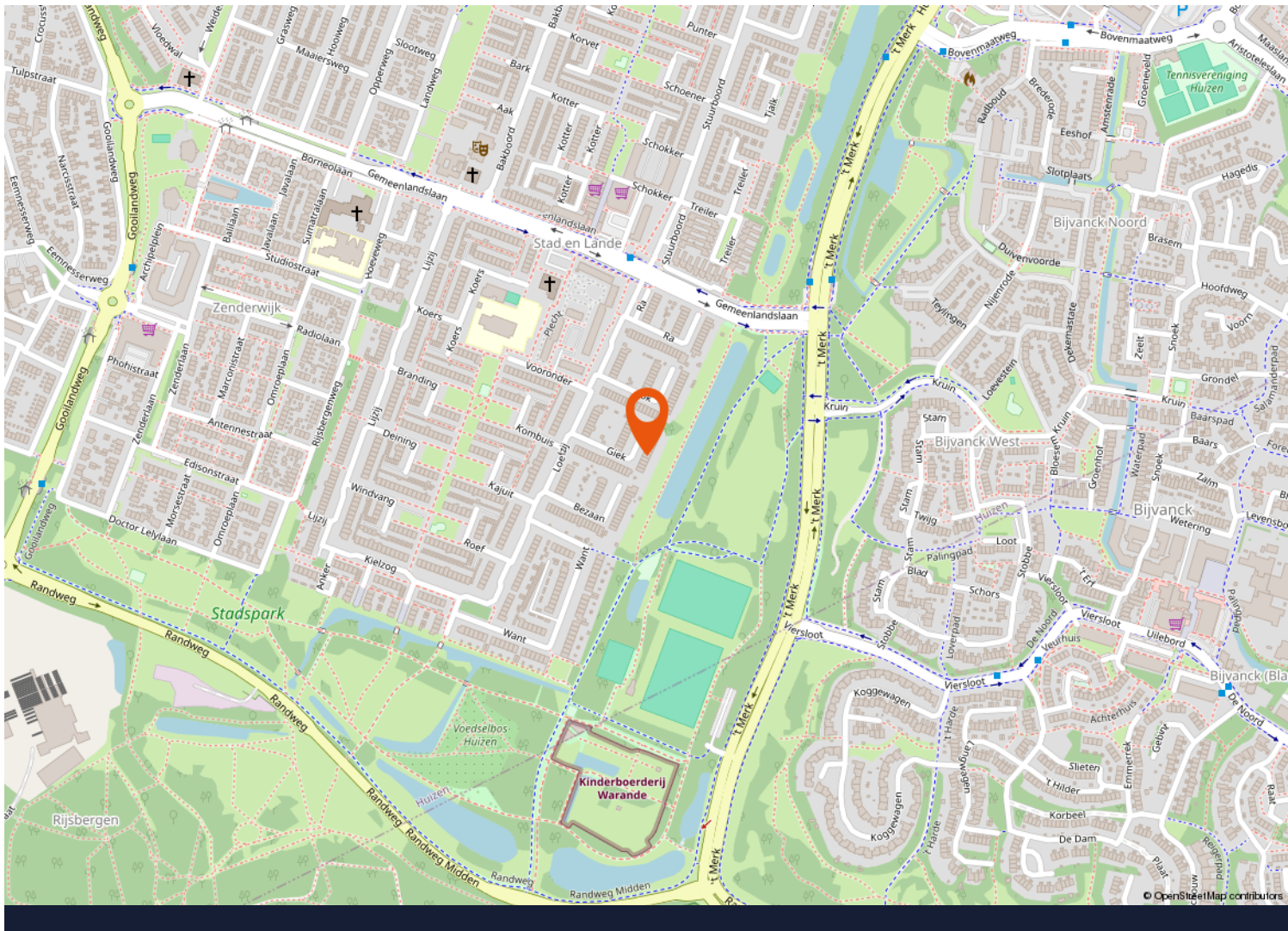
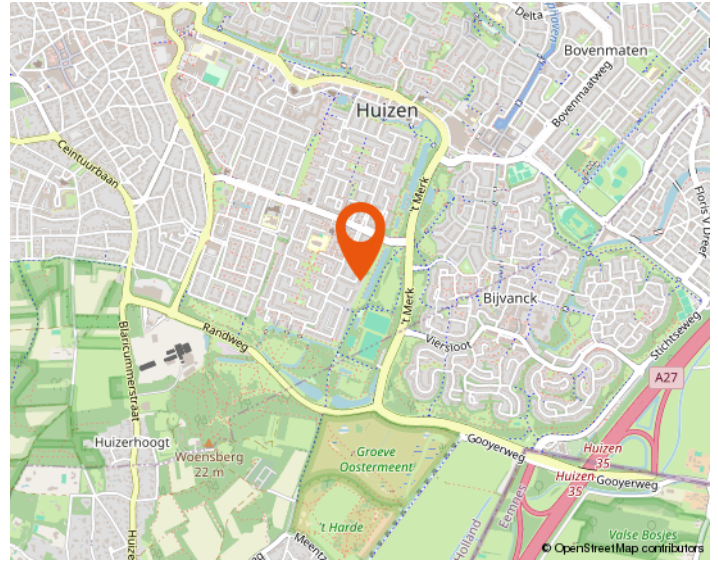
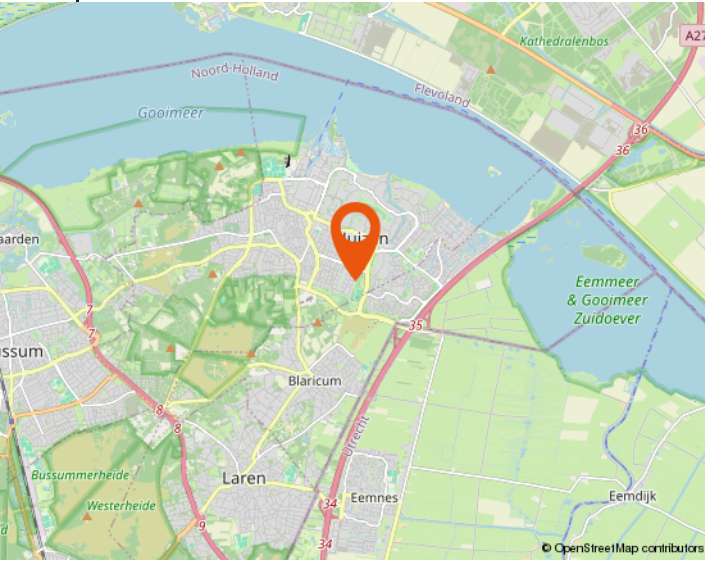


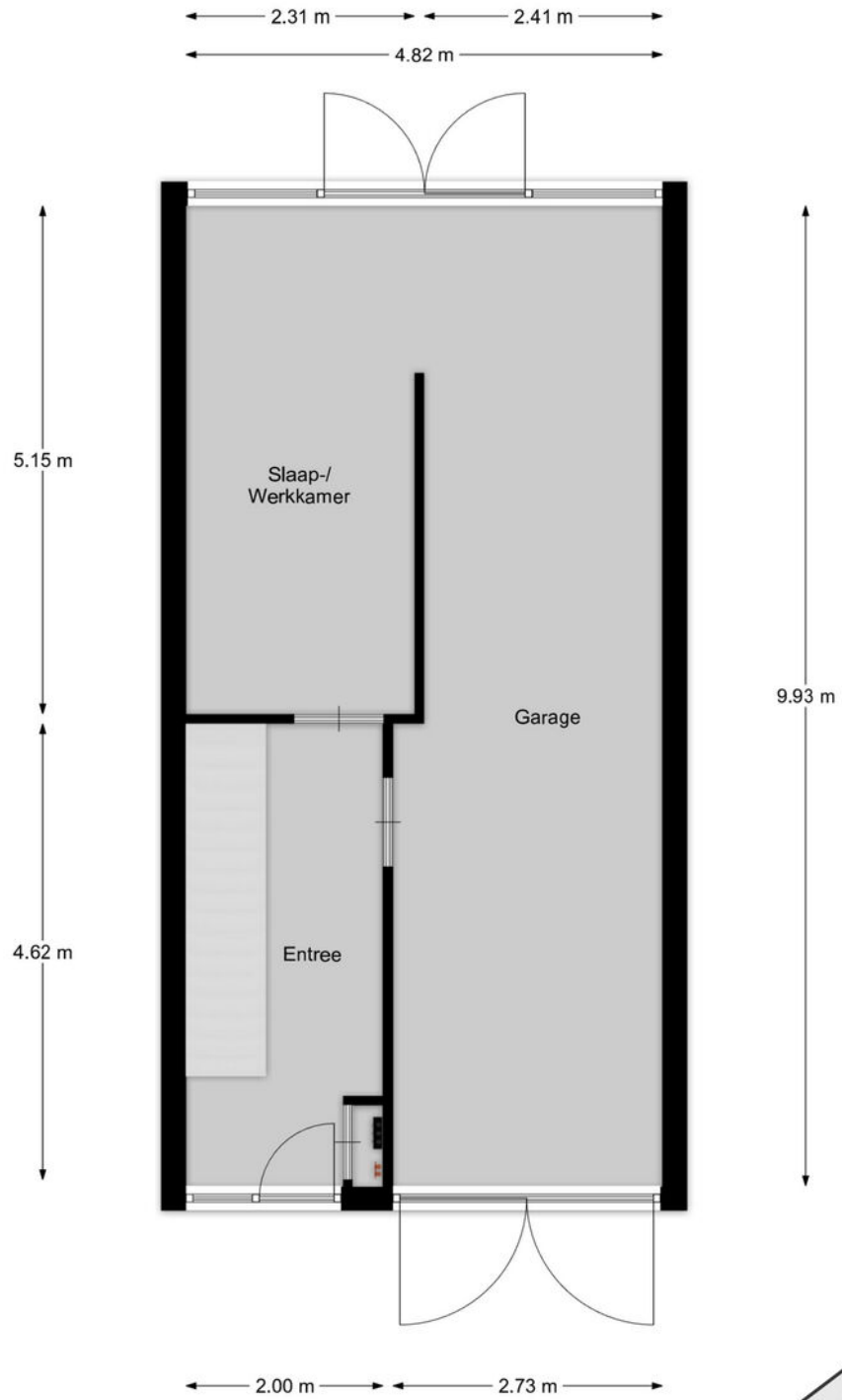
<p>12345 Deze kaart is noordgericht</p> <p>25 Perceelnummer</p> <p>Huisnummer</p> <p>— Vastgestelde kadastrale grens</p> <p>— Voorlopige kadastrale grens</p> <p>— Administratieve kadastrale grens</p> <p>— Bebouwing</p>	<p>Schaal 1: 500</p> <p>Kadastrale gemeente Huizen</p> <p>Sectie C</p> <p>Perceel 9222</p>	
--	--	---

Voor een eensluitend uittreksel, geleverd op 17 februari 2026  
De bewaarder van het kadaster en de openbare registers

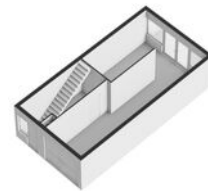
Aan dit uittreksel kunnen geen betrouwbare maten worden ontleend.  
De Dienst voor het kadaster en de openbare registers behoudt zich de intellectuele eigendomsrechten voor, waaronder het auteursrecht en het databankenrecht.

# Locatie op de kaart

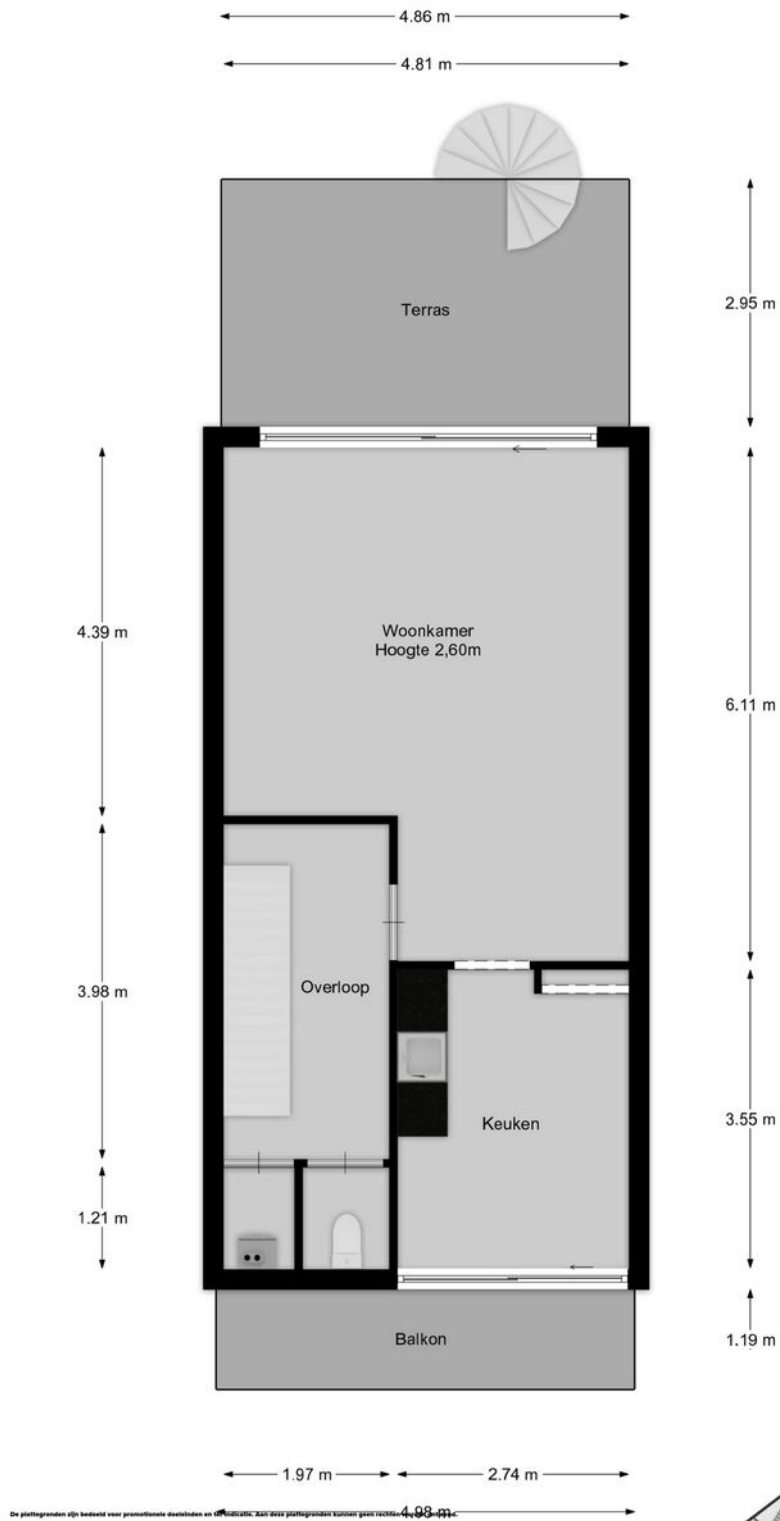


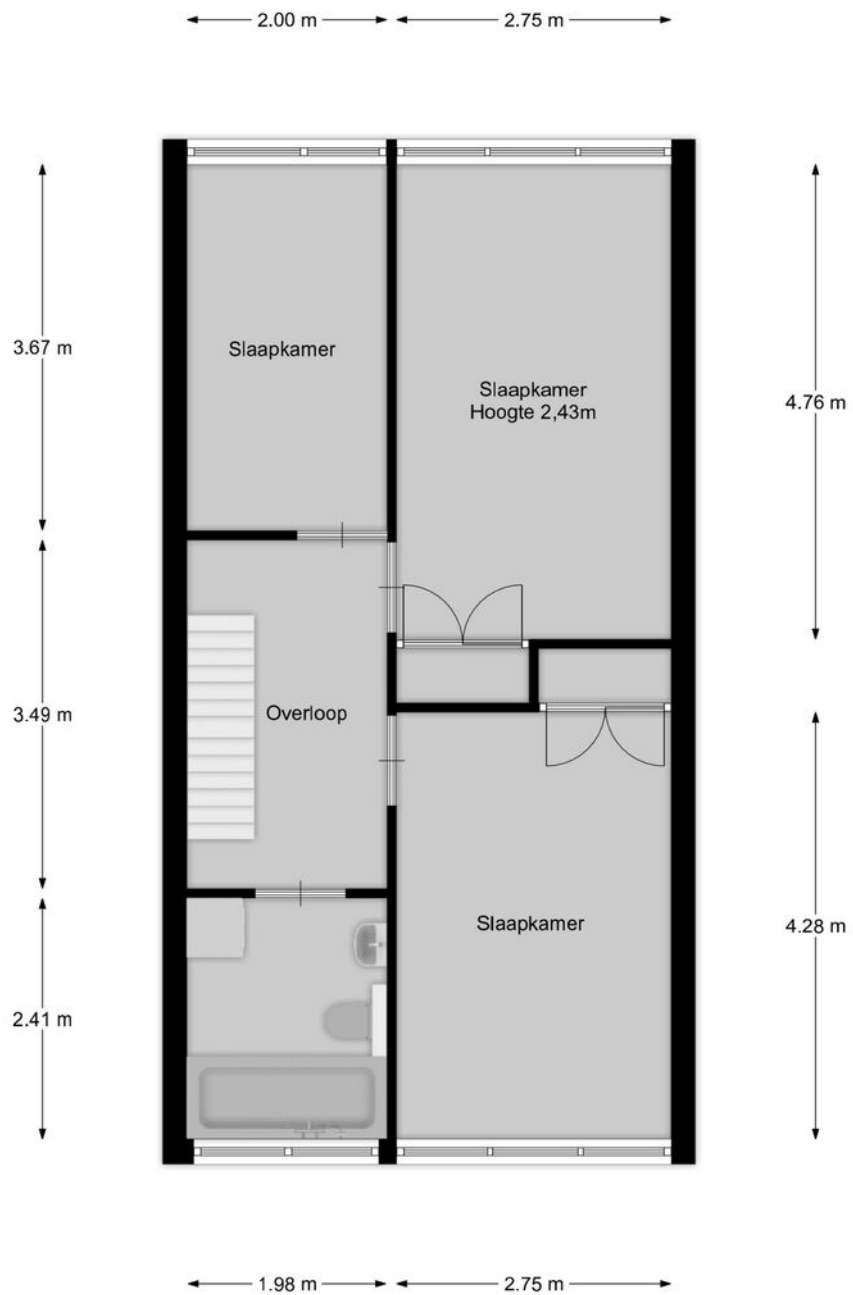


De plattegronden zijn bedoeld voor promotionele doeleinden en ter indicatie. Aan deze plattegronden kunnen geen rechten worden ontleend.



De plattegronden zijn bedoeld voor promotionele doeleinden en ter indicatie. Aan deze plattegronden kunnen geen rechten worden ontleend.





De plattegronden zijn bedoeld voor promotionele doeleinden en ter indicatie. Aan deze plattegronden kunnen geen rechten worden ontleend.



De plattegronden zijn bedoeld voor promotionele doeleinden en ter indicatie. Aan deze plattegronden kunnen geen rechten worden ontleend.











# Westeneng Verbeek Makelaardij

## Wie zijn wij

Bij Westeneng Verbeek Makelaardij werken wij met een gedreven team van professionals, waar iedereen zijn expertise toevoegt om dagelijks het beste resultaat voor onze opdrachtgevers te behalen. Onze werkwijze is eigenlijk heel simpel. Wij doen wat we leuk vinden en behandelen u zoals wij zelf behandeld willen worden. Dat deze aanpak werkt en succesvol is, blijkt uit het aantal transacties en de uiteindelijke waardering van onze opdrachtgevers. Wij scoren gemiddeld een 9,1 en daar zijn wij eigenlijk best heel trots op!

Vanuit onze vestigingen in Hilversum, Bussum, Baarn en Wijdmeren, staan wij met onze beide benen op de grond en midden in ons werkgebied. Het Gooi is waar we elke wijk en buurt kennen. Misschien nog wel belangrijker: we kennen elke straat en heel veel huizen. En die kennis en ervaring in combinatie met ons grote netwerk maakt ons een goede makelaar!

## Onze visie

Op de Gooise woningmarkt zijn bijna honderd makelaarskantoren. Wij zijn ervan overtuigd op een onderscheidende manier te werken. De kernwaarden van ons kantoor zijn betrouwbaar, actief en persoonlijk. Het lidmaatschap van de NVM, de actieve benadering van de woningmarkt én de verschillende karakters van de makelaars, maken ons uniek. Mede hierdoor zijn wij doorgegroeid tot een toonaangevende makelaar.

De uitstekende locaties van de 4 vestigingen in Hilversum, Bussum, Baarn en Wijdmeren, biedt ons de mogelijkheid om het aanbod te presenteren zoals geen andere makelaar dat kan. Door de combinatie van kwalitatief goede dienstverlening met moderne technologie, brengen wij kopers en verkopers met succes bij elkaar.

De afgelopen twaalf jaar worden wij dagelijks op verschillende punten beoordeeld door onze opdrachtgevers. Met trots kunnen wij zeggen dat wij een bijzonder hoge score hebben! De individuele referenties zijn na te lezen op onze website.

## Mogen wij uw makelaar zijn?

De zoektocht naar een makelaar begint vaak op Google. 'Huis verkopen' of 'waarom een aankoopmakelaar' zijn de eerste stappen van het nieuwe avontuur. U komt op de site van de makelaar en dan? Is de ervaring doorslaggevend, kijkt u naar het aanbod, of spreekt het verkoopverhaal u aan? Kiest u een groot kantoor of juist toch dat kleinere waar u geen nummer bent?

Westeneng Verbeek Makelaardij is in 2010 begonnen met letterlijk één appartement in de etalage. Betrouwbaar, actief en persoonlijk zijn vanaf het begin de kernwaarden geweest van ons kantoor. Na het openen van de tweede vestiging in 2020 en de derde in 2022, zijn dit nog steeds de belangrijkste eigenschappen van onze dienstverlening. Duidelijke afspraken, persoonlijke aandacht, een uniek stappenplan en een zeer professioneel team!

De kennismaking met ons kantoor begint altijd met een persoonlijk en vrijblijvend gesprek, gevolgd door een duidelijk advies, waarna u kunt beslissen of wij uw makelaar mogen worden. Begint uw nieuwe avontuur hier?



# WESTENENG VERBEEK MAKELAARDIJ

BUSSUM | HILVERSUM | WIJDEMEREN | BAARN | [WVMAKELAARDIJ.NL](http://WVMAKELAARDIJ.NL)



**Arwin Westeneng**



**Michiel Verbeek**



**Margriet Post-Goedemoed**



**Leonie Veen-Houtkamp**



**Marc te Pas**



**Marie Jose van Klooster**



**Monica Tournier**



**Charlotte Kamp**



**Tamara Steenkamer**



**Elisa Hummeling**



**Iris Brug**



# WESTENENG VERBEEK MAKELAARDIJ

HILVERSUM | BUSSUM | WIJDEMEREN



Groest 22  
1211 EC HILVERSUM  
035-6319191



Kapelstraat 18  
1404 HX BUSSUM  
035-2200012



Meenthof 45  
1241 CZ KORTENHOEF  
035-6562624

[www.wvmakelaardij.nl](http://www.wvmakelaardij.nl)

[info@wvmakelaardij.nl](mailto:info@wvmakelaardij.nl)

