

WONEN

HOOFDWEG 129 3067 GD ROTTERDAM

*Waanzinnige schuur
erbij. Dit biedt tal van
mogelijkheden*

*Sfeervolle
'woonboerderij'*

*Gelegen op een groot
perceel 604 m²!*



REMAX Totaal Makelaars
Goudsesingel 113
3031 EE Rotterdam

010-4535920
totaal@remax.nl
remax-totaal.nl



Wonen in Rotterdam doe je met REMAX



WELKOM

bij de Fullservice makelaar

Je staat op het punt om een belangrijke beslissing te nemen; je zag je droomhuis en wilt het kopen, maar hoe zit het dan met je huidige huis? Krijg je wel een hypotheek rond en welke hypotheek sluit het beste aan bij jouw situatie? Logische vragen die, als je je onvoldoende laat voorlichten, in potentie grote gevolgen met zich meebrengen voor jouw toekomst! Per slot van rekening koop of verkoop je niet elke dag een huis. Was het nou maar zo simpel als het shoppen voor je favoriete outfit...

Met een REMAX makelaar ben jij in goede handen!



Is dit jouw droomhuis?



REMAX Totaal Makelaars is een no-nonsense, full service makelaarskantoor dat zich richt op Rotterdam (inclusief Hoogvliet), Schiedam, Capelle aan den IJssel, Lansingerland en Vlaardingen. Onze makelaars hebben ieder hun eigen specialisme; zijn thuis in hun deel van de stad.

Volg en like ons online



@remaxtotaalmakelaars



facebook.com/makelaarrotterdam



makelaarrotterdam.tv

Whatsapp Alert: **06-49298754**

Beoordelingen: **rem.ax/reviews010**

WOONOPPERVLAKTE

96 m²

INHOUD

1057 m³

PERCEELOPPERVLAKTE

604 m²

BOUWJAAR

1932

KAMERS

4

SLAAPKAMERS

3



STAAT VAN ONDERHOUD:

goed

VERWARMING:

c.v.-ketel, gashaard

ENERGIELABEL:

F

TUINLIGGING:

oost

PARKEREN:

Eigen terrein en garage

BERGING:

ja



KOM VERDER

HOOFDWEG 129

Hoofdweg 129 – Rotterdam

Wie regelmatig over de Hoofdweg rijdt, kent deze woning. Dat markante punt langs de weg, met die herkenbare kap en de groene tuin eromheen. Jarenlang reed je er misschien langs zonder af te slaan. Nu kun je dat wél doen. De kans om hier niet alleen te kijken, maar er daadwerkelijk te wonen.

**VRAAGPRIJS
€ 645.000 K.K.**

Hoofdweg 129 is een woning met het uiterlijk van een oude woonboerderij met een bescheiden, sfeervol woonhuis en opvallend veel ruimte daarachter. Geen standaard woning, maar een plek met karakter, historie en vooral mogelijkheden.

Wonen:

Het woonhuis is overzichtelijk en praktisch ingedeeld. De woonkamer voelt warm en huiselijk aan en wordt extra sfeervol door de aanwezige gashaard. Een fijne plek om 's avonds samen te komen. De eetkamer sluit hier mooi op aan en vormt samen met de woonkamer een prettig leefgedeelte.

De woonkeuken is recent voorzien van een nieuwe Bruynzeel-keuken en ligt centraal in de woning. Praktisch ingericht en geschikt voor dagelijks gebruik. Ook de cv-ketel is recent vervangen, wat zorgt voor comfort en betrouwbaarheid.

De karakteristieke glas-in-loodramen en de houten luiken bij de ramen geven de woning zijn herkenbare uitstraling. Deze zijn uitgevoerd met dubbelglas waarin het glas-in-lood is verwerkt, waardoor je de authentieke sfeer nog altijd goed kunt ervaren.

Op de verdieping bevinden zich drie slaapkamers, elk met een eigen formaat en gebruiksmogelijkheid. De badkamer is functioneel ingericht en voorzien van de gebruikelijke sanitaire voorzieningen. Daarnaast zijn er een kelder en een vliering aanwezig, beide geschikt als extra bergruimte.

De échte kans: schuur en inpandige ruimte:

Achter het woonhuis bevindt zich een ruime schuur met meerdere compartimenten, verdeeld over de begane grond en verdieping. De ruimtes zijn bouwkundig robuust, hoog en verrassend ruim van opzet.

Een plek die uitnodigt om verder te denken: werken aan huis, opslag, atelier, hobby of andere vormen van gebruik. Hier zit de vrijheid en het potentieel van Hoofdweg 129. Geen bijgebouw dat 'erbij hoort', maar een wezenlijk onderdeel van het geheel, dat deze plek onderscheidt van veel andere woningen.

Buiten:

De woning staat op een royaal perceel en beschikt over een grote, groene en speels aangelegde tuin. De voortuin geeft het huis zijn herkenbare uitstraling vanaf de weg, terwijl de zijtuin juist verrast door zijn ruimte en beschutting. Je vindt hier meerdere zitplekken, groen in verschillende lagen en een vijver die zorgt voor rust en sfeer.

Een tuin waar je op verschillende momenten van de dag een fijne plek vindt, of je nu in de zon wilt zitten of juist wat beschutting zoekt.

Daarnaast is er een eigen oprit en parkeergelegenheid op eigen terrein, aangevuld met een garage.

Ligging:

Gelegen aan de Hoofdweg, op een goed bereikbare locatie. Uitvalswegen richting A16 en A20 zijn snel bereikbaar, net als voorzieningen in de stad. Een plek die je kent van voorbijrijden, maar die pas echt tot leven komt wanneer je afslaat en het erf oploopt.

Bijzonderheden:

- Bouwjaar 1932
- Sfeervolle woonkamer met gashaard
- Vernieuwde keuken
- Recent vernieuwde cv-ketel
- Karakteristieke glas-in-loodramen met dubbelglas
- Houten luiken bij de ramen
- Grote, groene tuin met meerdere zitplekken en vijver
- Eigen oprit en parkeergelegenheid op eigen terrein
- Royale schuur met uiteenlopende gebruiksmogelijkheden

Tot slot:

Hoofdweg 129 is een nette, karakteristieke woning. Een plek voor iemand die ziet wat er is en wat het kan bieden. Misschien reed je hier al jaren langs. Dit is het moment om af te slaan.

Wil je zelf ervaren wat deze plek bijzonder maakt?

Martijn Folkers is de verkopend makelaar en laat je Hoofdweg 129 graag persoonlijk zien. Neem gerust contact op voor een bezichtiging. Dan loop je niet meer voorbij, maar stap je naar binnen.

*Nieuwe
woonkeuken van
Bruynzeel*





*Gezellige
woonkamer met
glas-in-lood ramen
en gashaard*



Eetkamer





*Schuur waar
van alles
mogelijk is.
Ruimte genoeg!*

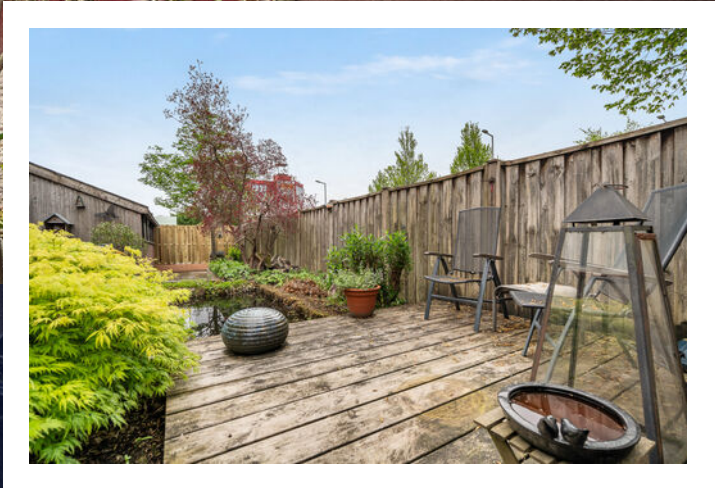


Grote garage





Heerlijke zijtuin





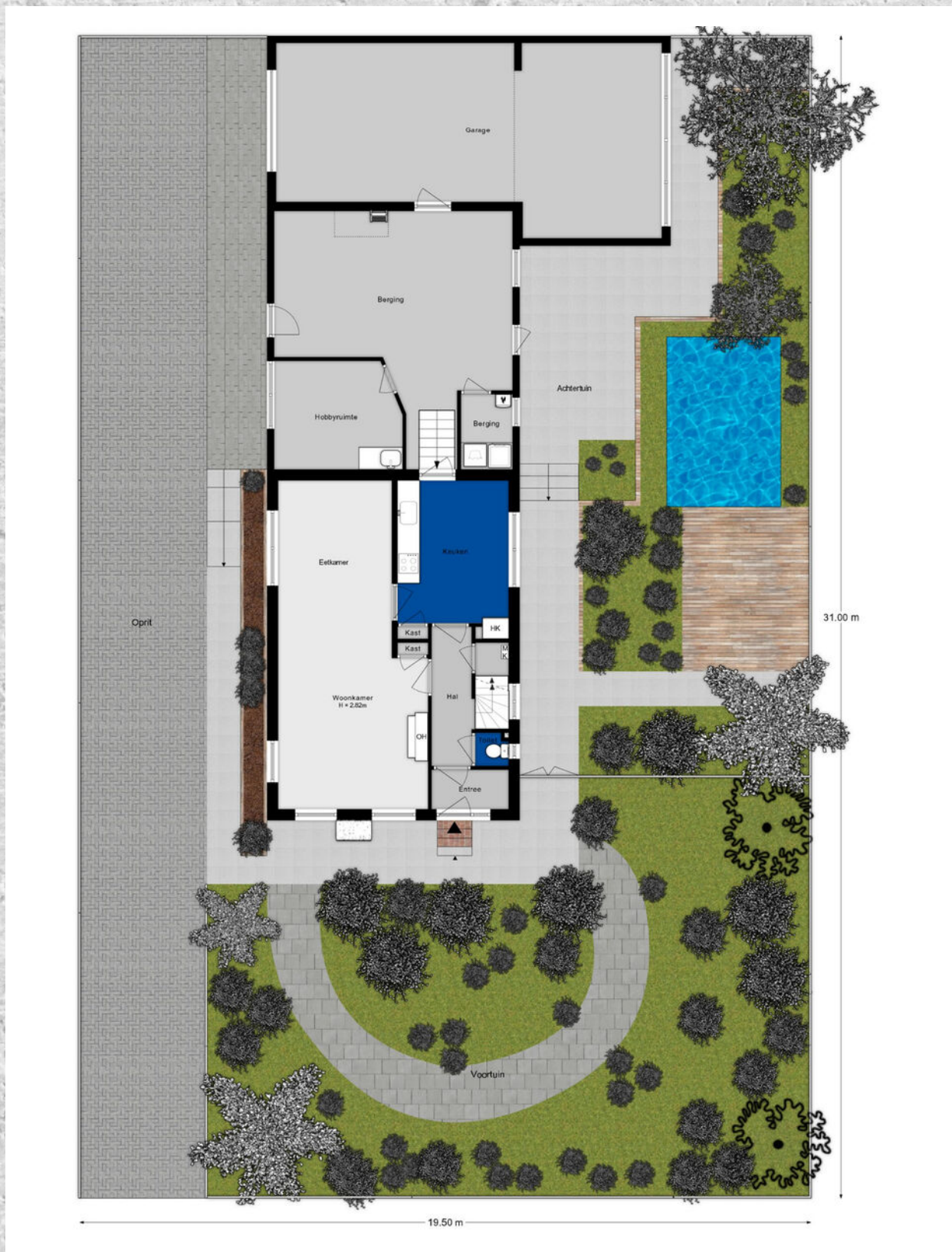




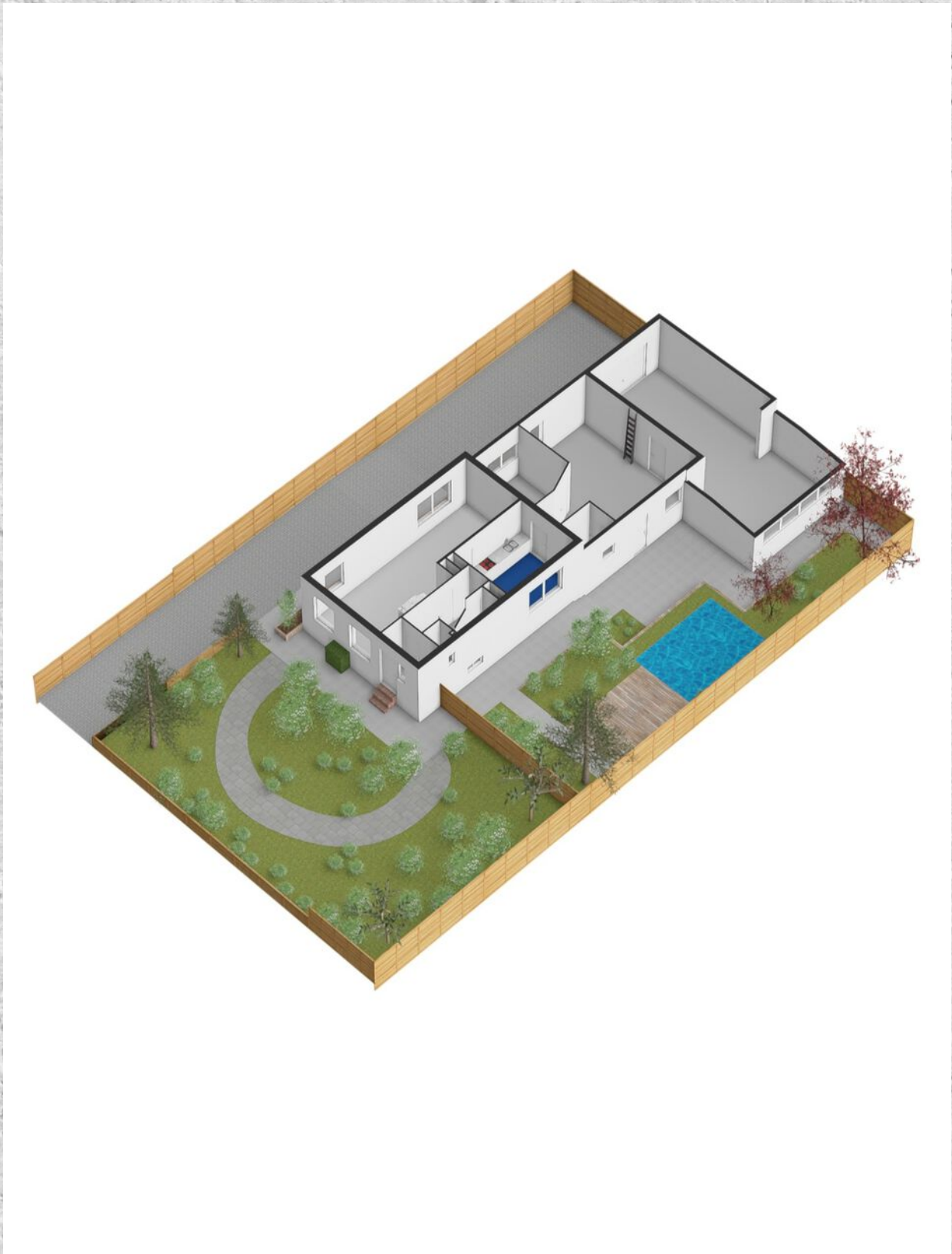




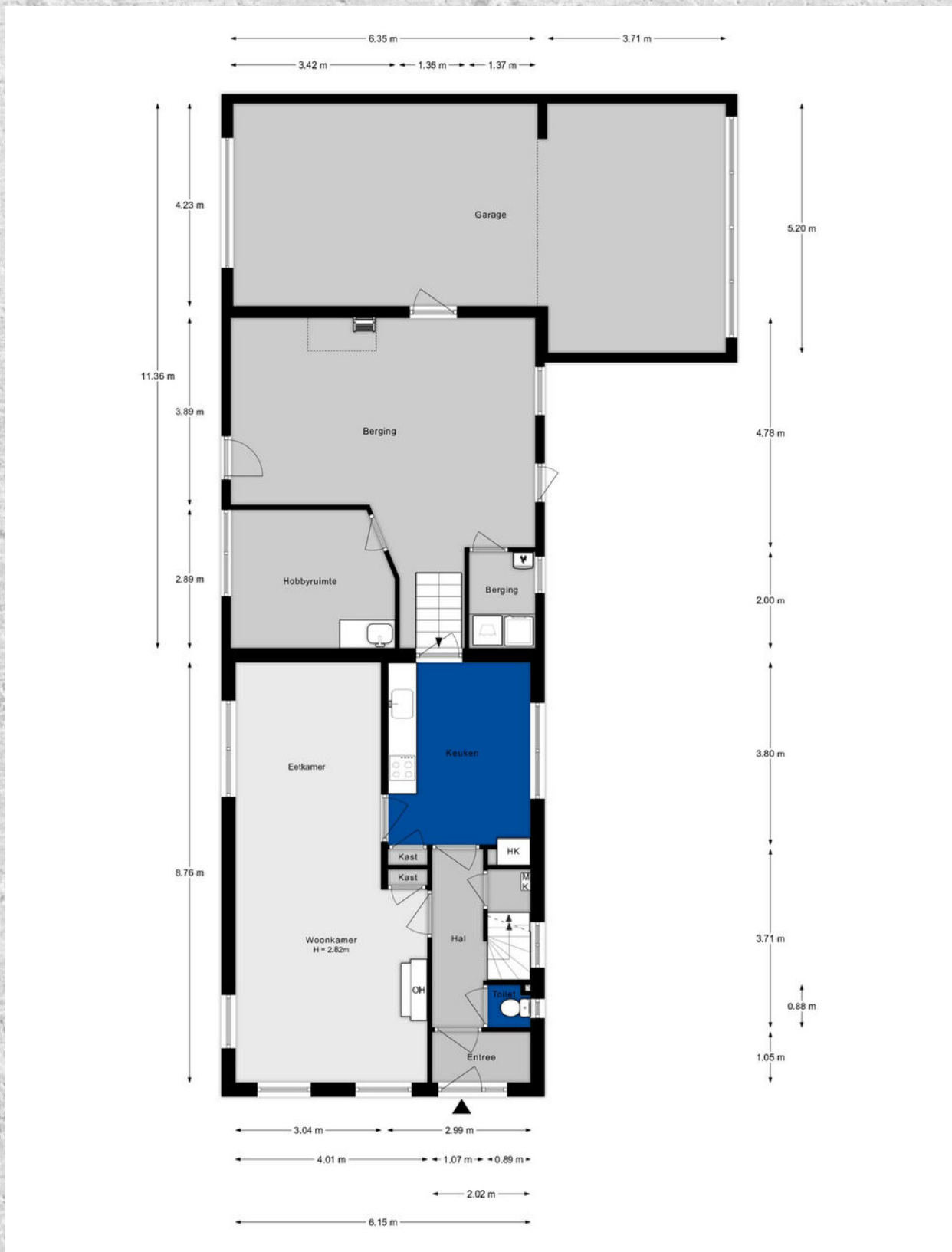
PLATTEGROND



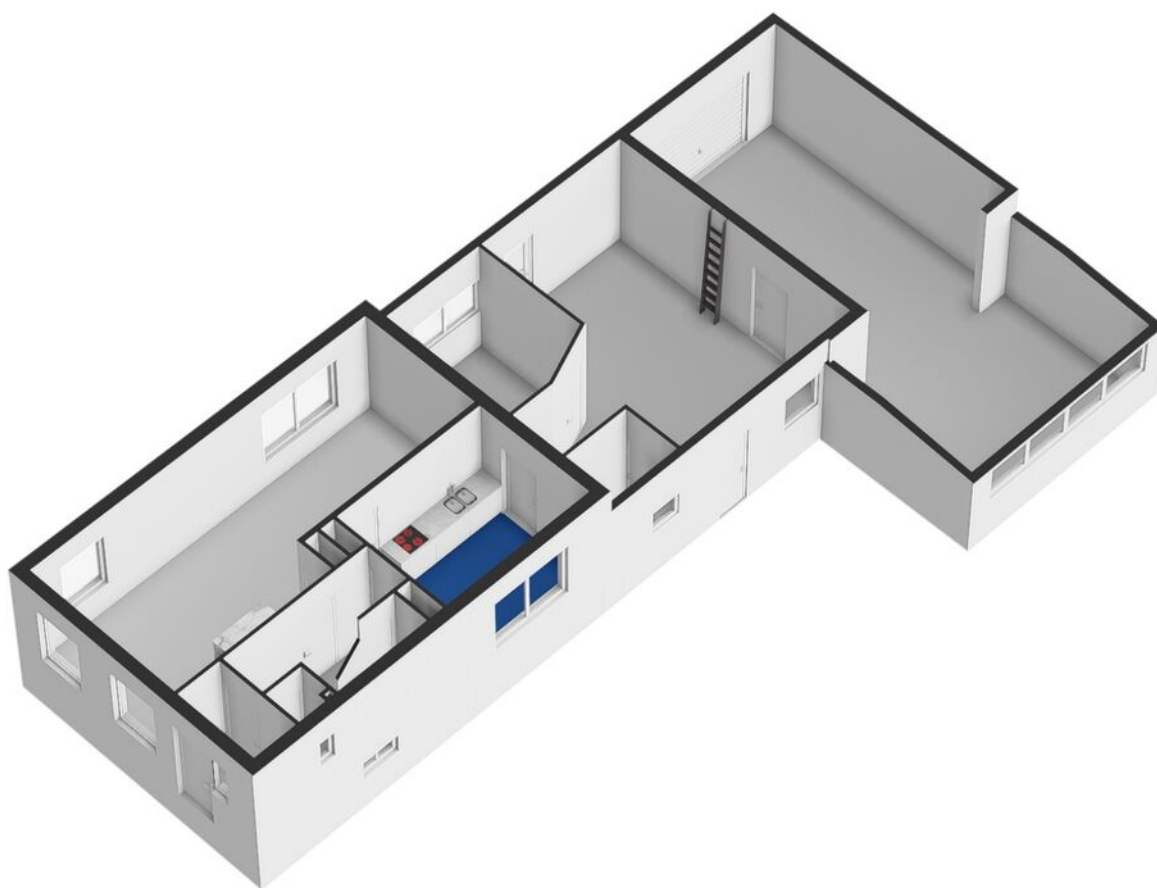
PLATTEGROND



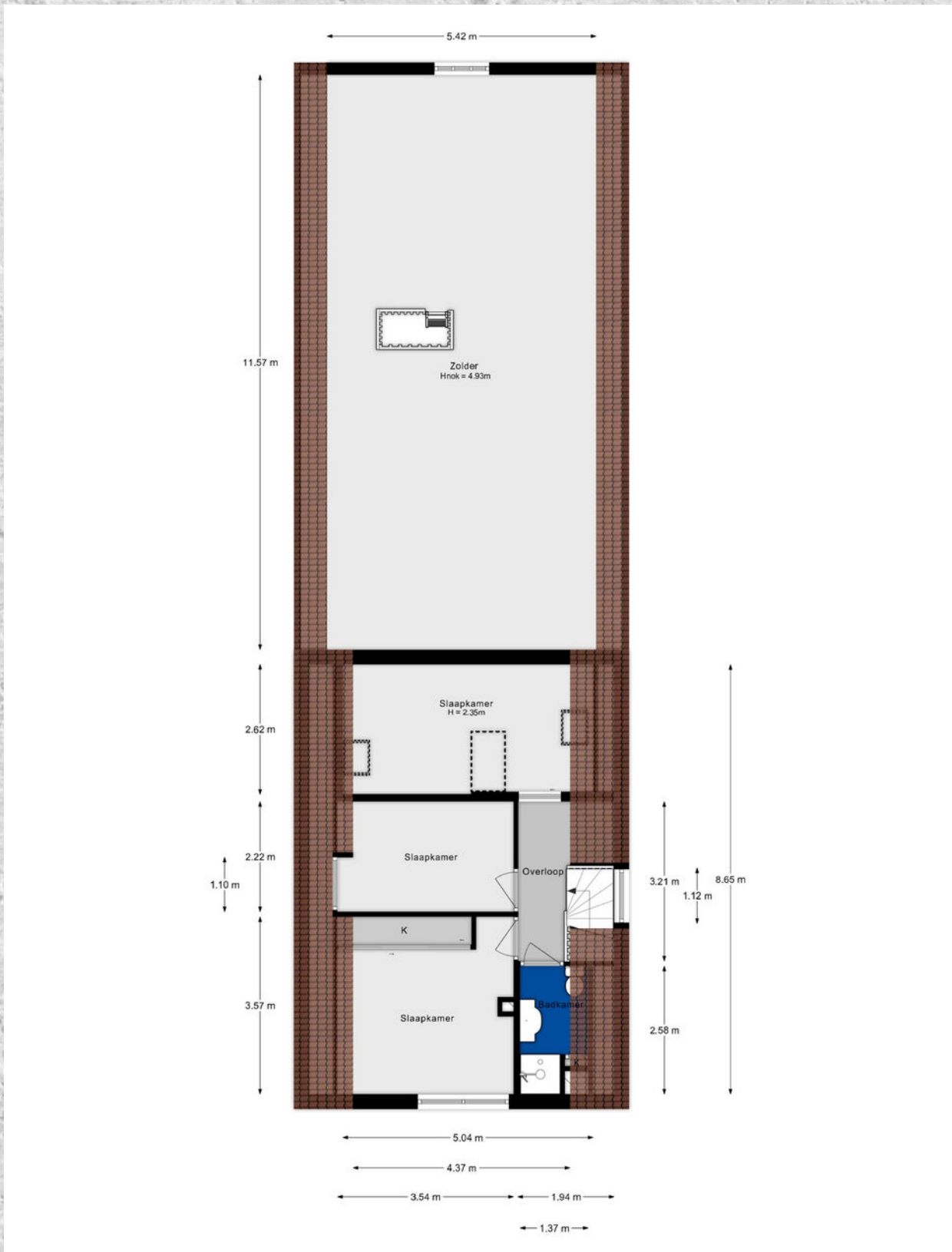
PLATTEGROND



PLATTEGROND



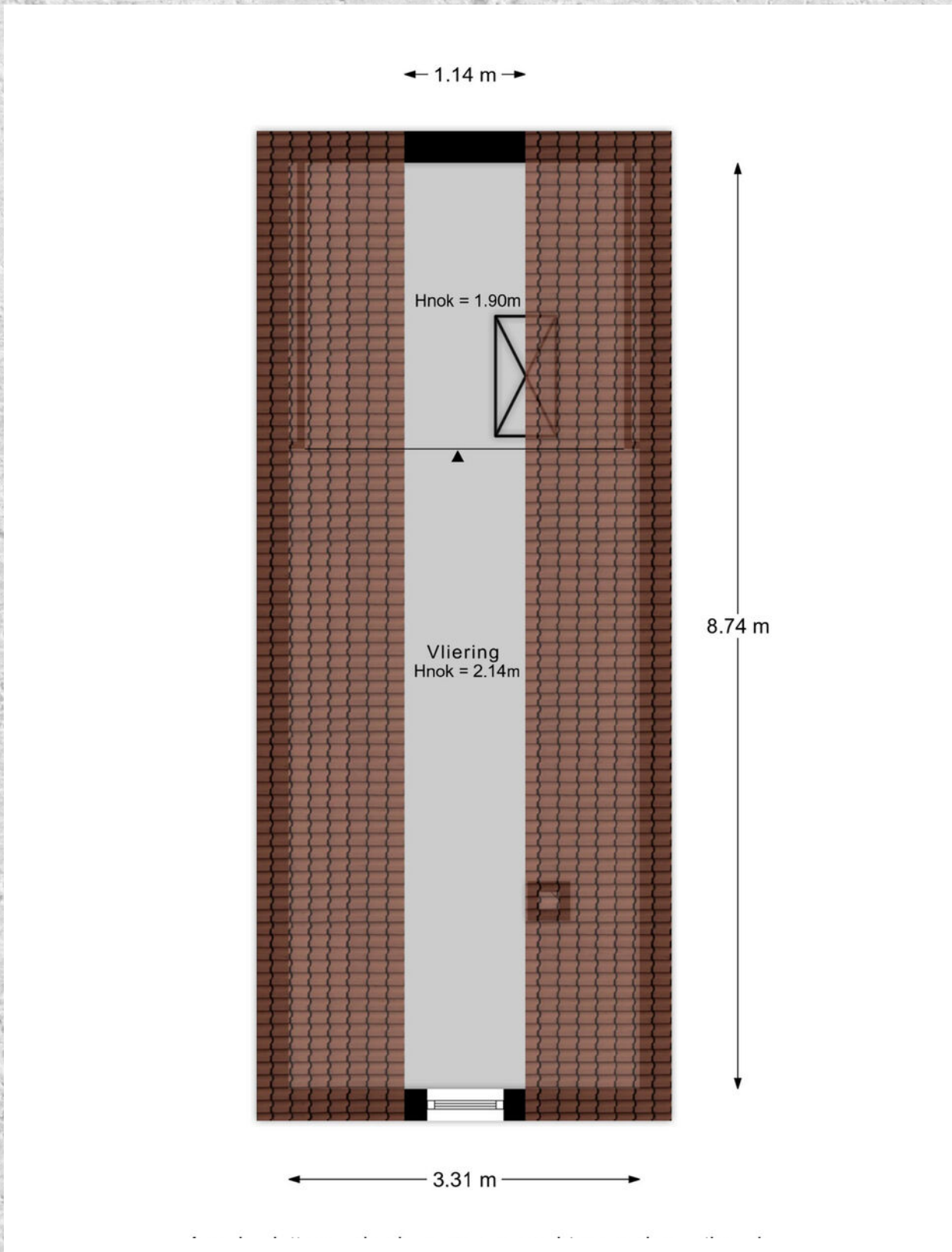
PLATTEGROND



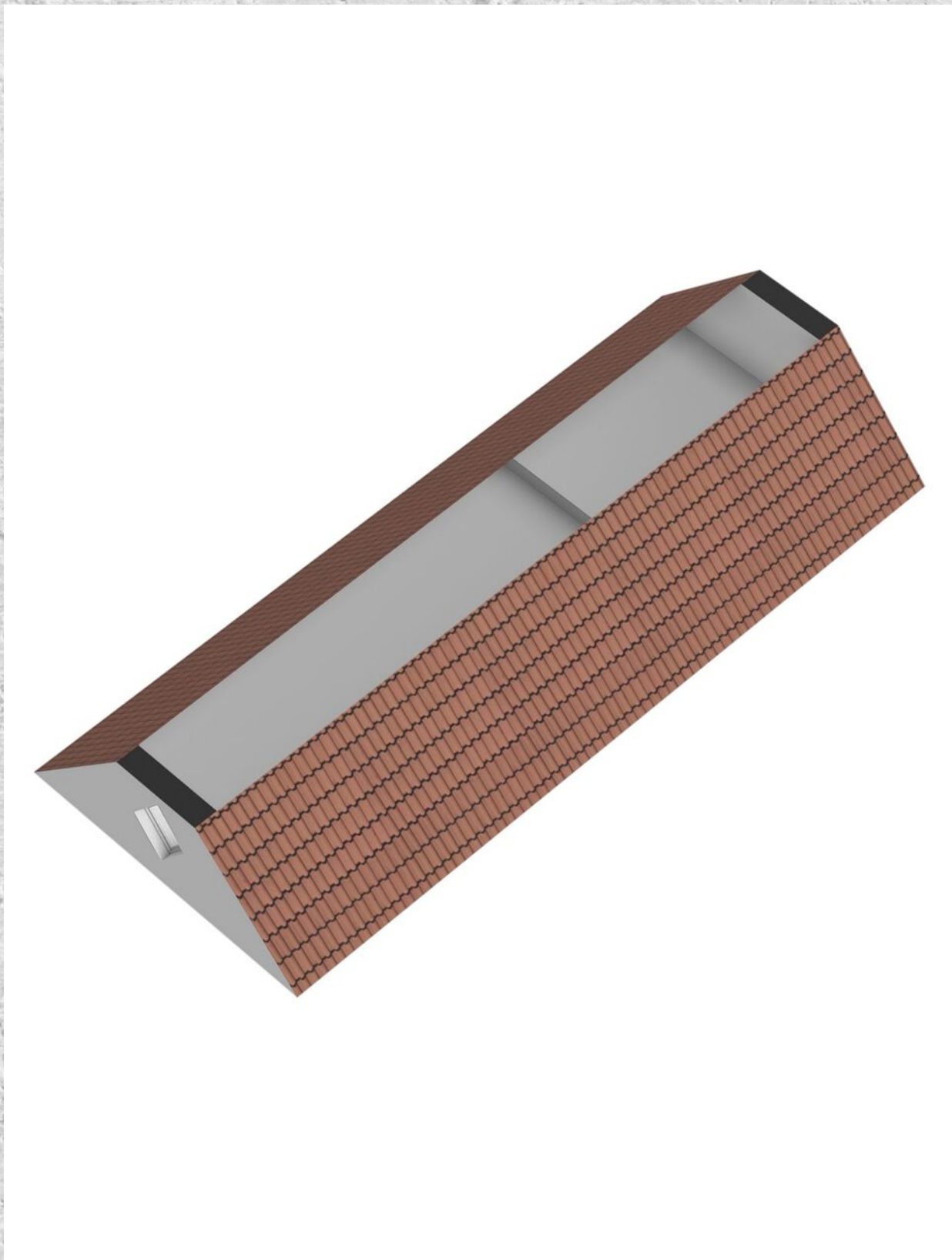
PLATTEGROND



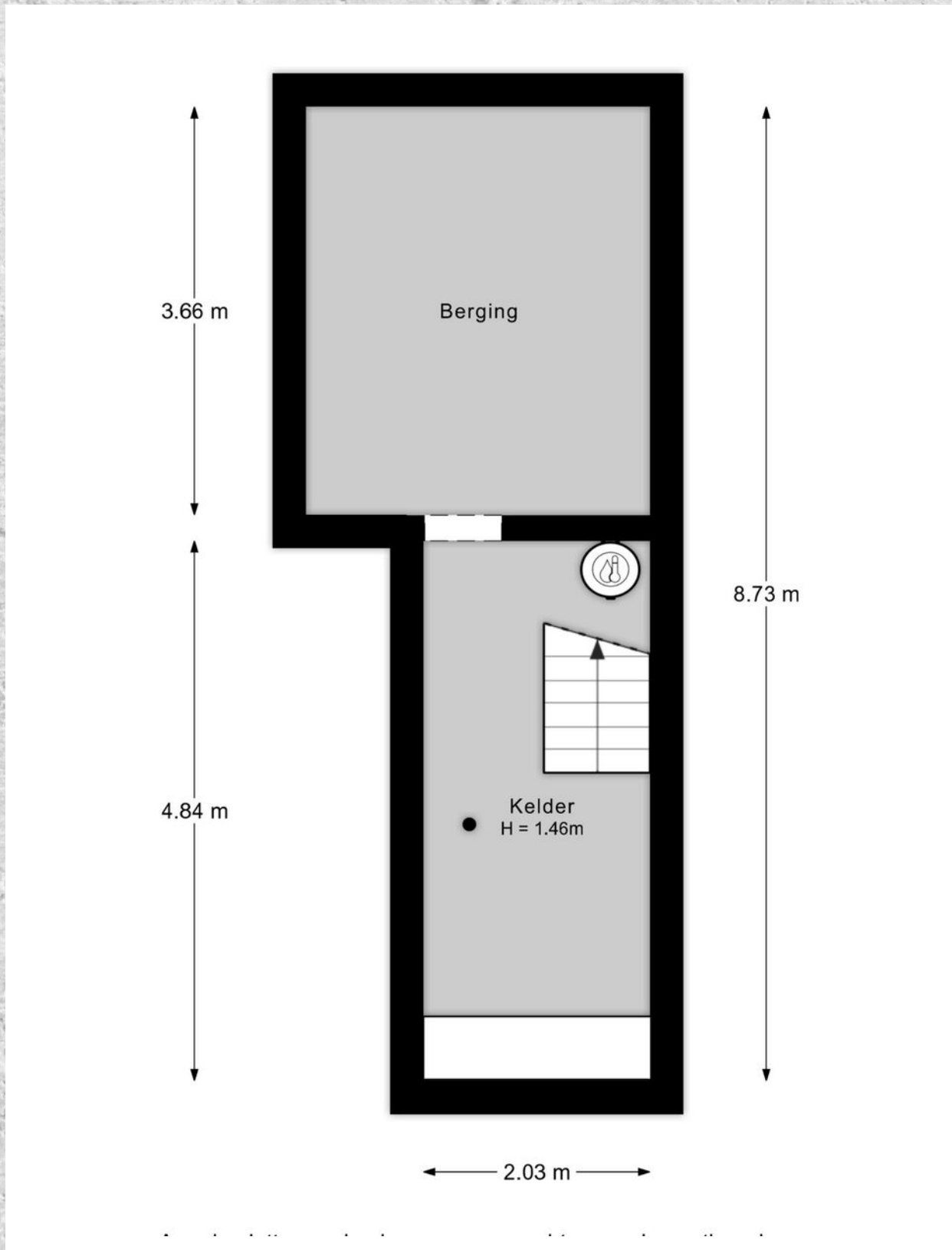
PLATTEGROND



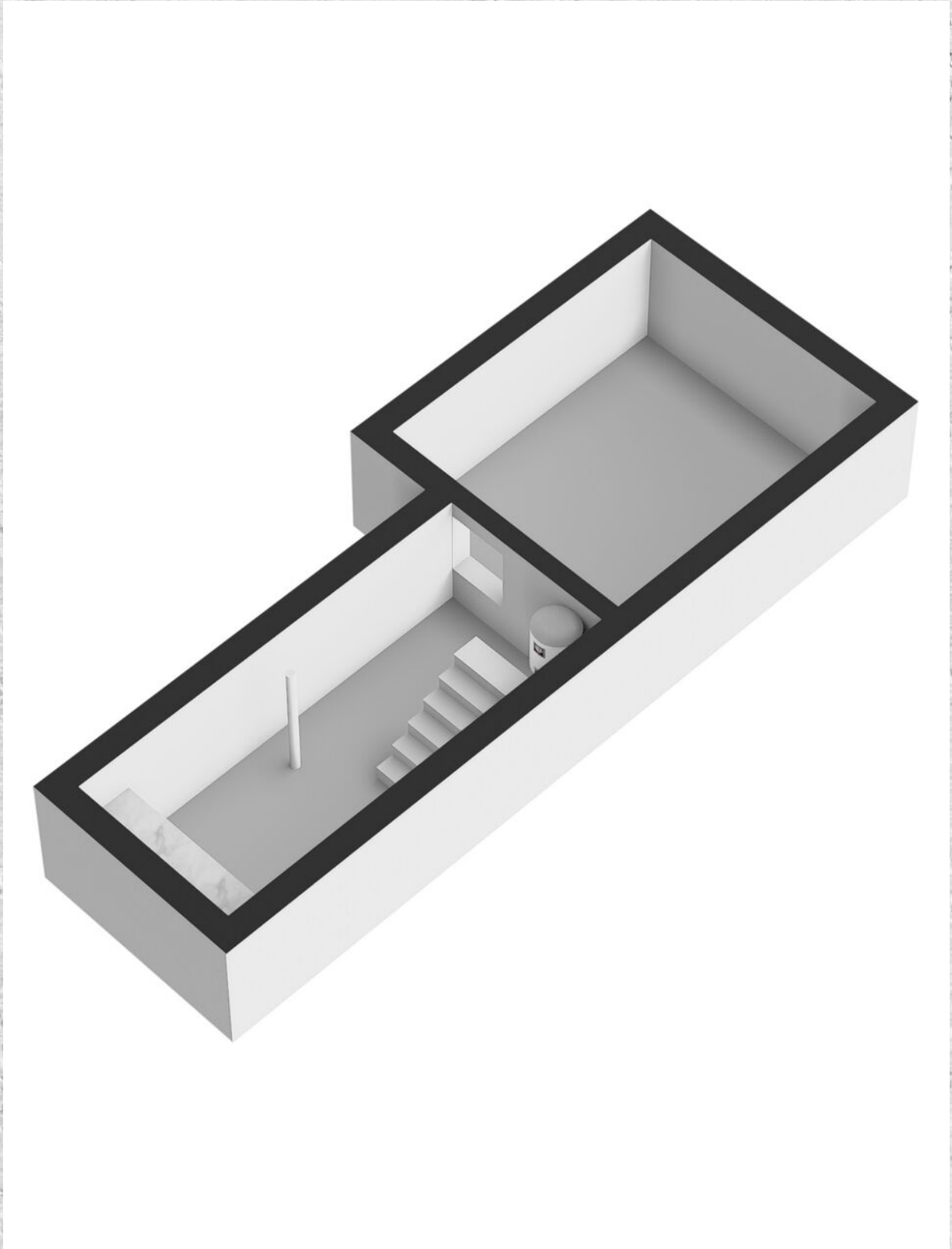
PLATTEGROND



PLATTEGROND



PLATTEGROND



KADASTRALE KAART

HOOFDWEG 129 ROTTERDAM

Kadastrale kaart


Uw referentie: Hoofdweg 129



12345 25	Deze kaart is noordgericht Perceelnummer Huisnummer	Schaal 1: 500	
	Vastgestelde kadastrale grens	Kadastrale gemeente	Hillegersberg
	Voorlopige kadastrale grens	Sectie	C
	Administratieve kadastrale grens	Perceel	7341
	Bebouwing		

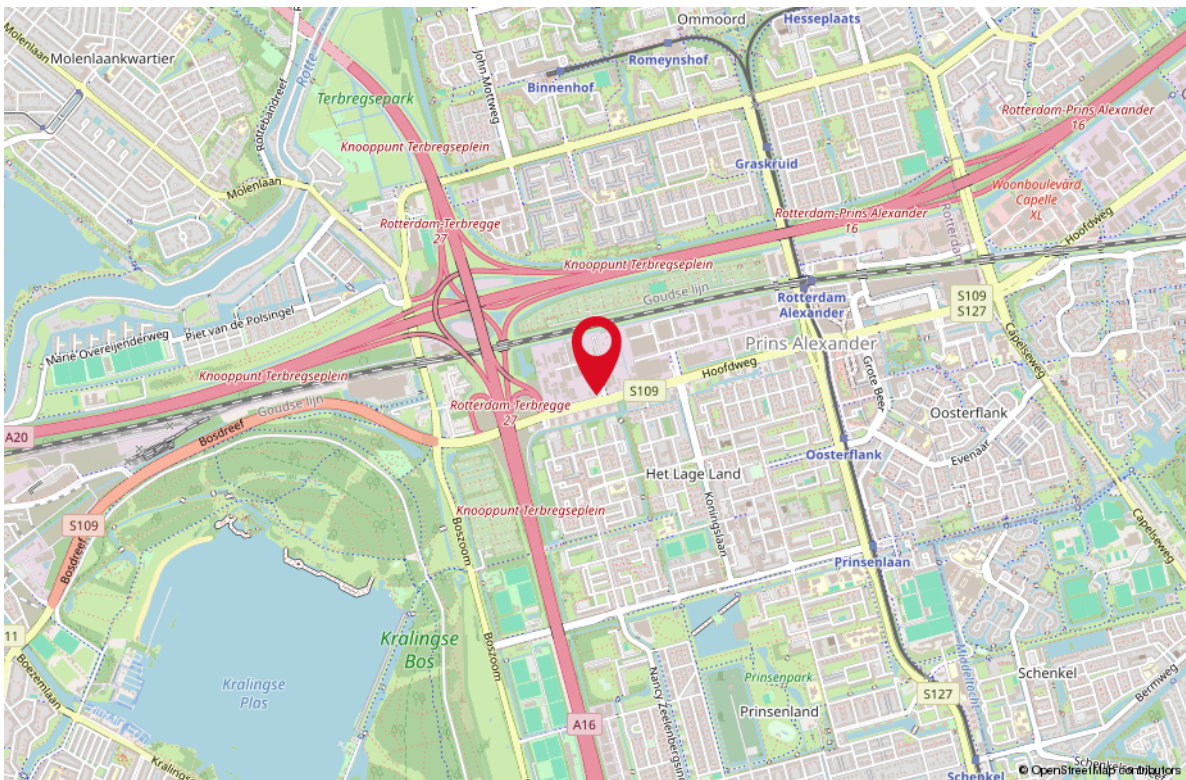
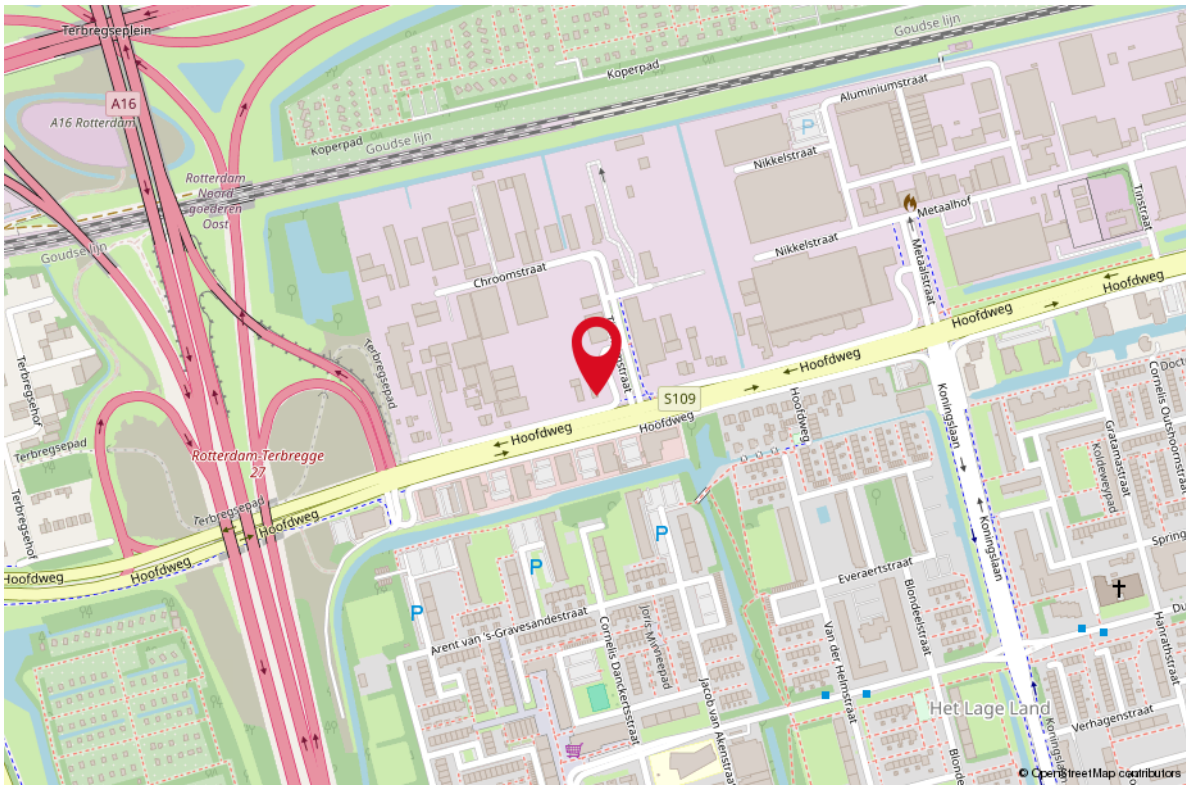
Voor een eensluitend uittreksel, geleverd op 14 april 2025
De bewaarder van het kadaster en de openbare registers

Aan dit uittreksel kunnen geen betrouwbare maten worden ontleend.
De Dienst voor het kadaster en de openbare registers behoudt zich de intellectuele eigendomsrechten voor, waaronder het auteursrecht en het databankenrecht.



LOCATIE OP DE KAART

HOOFDWEG 129 ROTTERDAM



LIJST VAN ZAKEN

OMSCHRIJVING	BLIJFT ACHTER	GAAT MEE	TER OVERNAME
--------------	---------------	----------	--------------

Woning - Interieur

(Voorzet) openhaard met toebehoren	X		
(Gas)kachels	X		
Verlichting, te weten			
- inbouwspots/dimmers	X		
- opbouwspots/armaturen/lampen/dimmers			X
- losse (hang)lampen			X

Raamdecoratie/zonwering binnen, te weten

- gordijnrails	X		
- gordijnen	X		
- overgordijnen	X		
- vitrages	X		
- rolgordijnen	X		
- lamellen	X		

Vloerdecoratie, te weten

- vloerbedekking	X		
- laminaat	X		
- plavuizen	X		

Overig, te weten

- schilderij ophangstelsysteem	X		
- Aanwezige meubels (behoudends de twee kasten in de woonkamer)			X
- Bed grote slaapkamer		X	

Woning - Keuken

Keukenblok (met bovenkasten)	X		
Keuken (inbouw)apparatuur, te weten			
- kookplaat	X		
- (gas)fornuis	X		
- afzuigkap	X		
- oven	X		
- koelkast	X		
- vaatwasser	X		

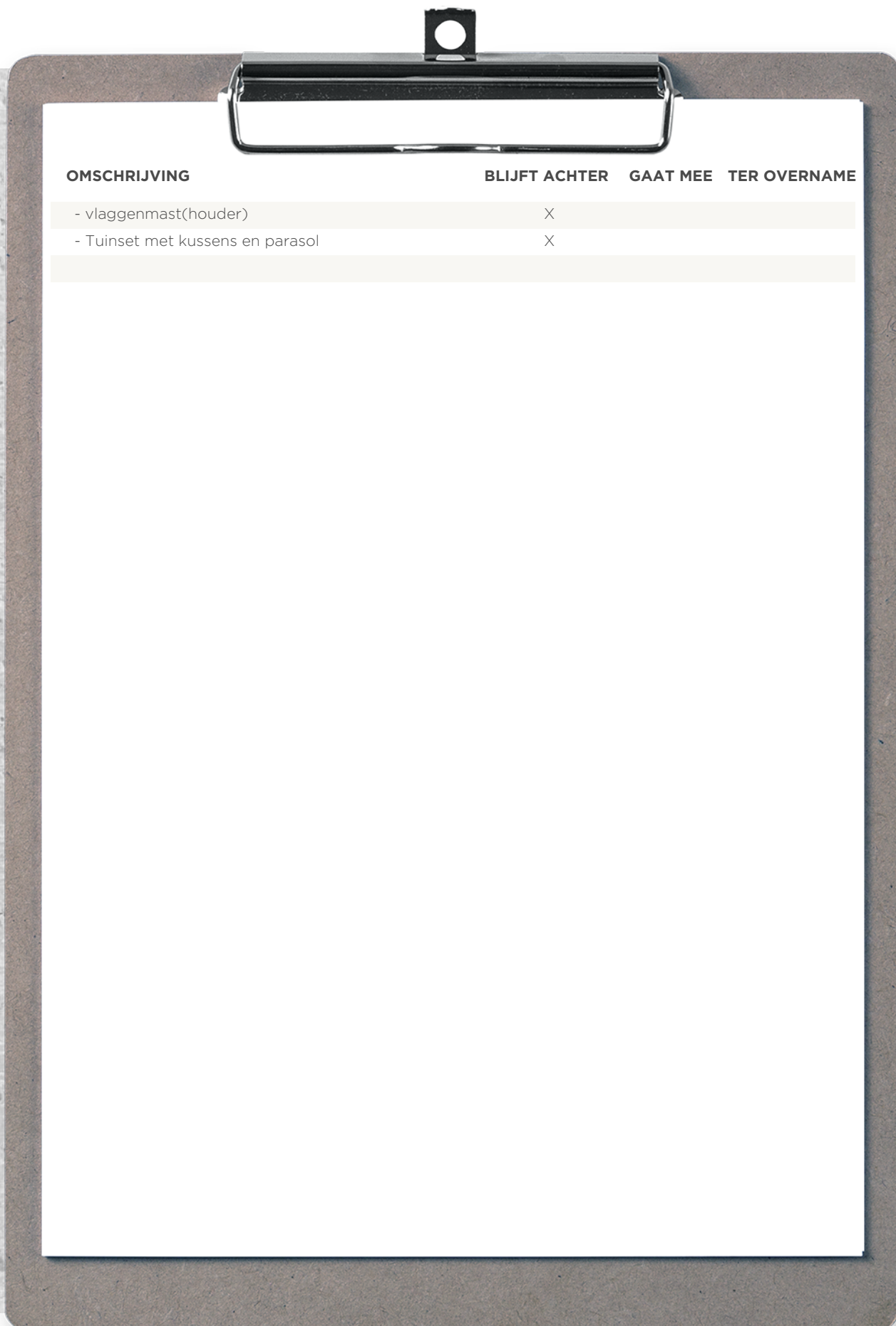
Woning - Sanitair/sauna

Toilet met de volgende toebehoren

LIJST VAN ZAKEN

OMSCHRIJVING	BLIJFT ACHTER	GAAT MEE	TER OVERNAME
- toilet	X		
- toiletrolhouder	X		
- toiletborstel(houder)	X		
Badkamer met de volgende toebehoren			
- douche (cabine/scherm)	X		
- wastafel	X		
- wastafelmeubel	X		
- toiletkast	X		
- toilet	X		
- toiletrolhouder	X		
Woning - Exterieur/installaties/veiligheid/energiebesparing			
Brievenbus	X		
(Voordeur)bel	X		
(Veiligheids)sloten en overige inbraakpreventie	X		
Rookmelders	X		
(Klok)thermostaat	X		
Rolluiken	X		
Houtenluiken aan het huis t.b.v zonwering ramen BG	X		
Warmwatervoorziening, te weten			
- CV-installatie	X		
- boiler	X		
Tuin - Inrichting			
Tuinaanleg/bestrating	X		
Beplanting	X		
Tuin - Verlichting/installaties			
Buitenverlichting	X		
Diverse Electra punten	X		
Tuin - Bebouwing			
Kasten/werkbank in tuinhuis/berging	X		
Tuin - Overig			
Overige tuin, te weten			
- (sier)hek	X		

LIJST VAN ZAKEN



A clipboard with a silver clip at the top, holding a white sheet of paper with a checklist table. The table has three columns: 'OMSCHRIJVING', 'BLIJFT ACHTER', and 'GAAT MEE TER OVERNAME'. Two items are listed: '- vlaggenmast(houder)' and '- Tuinset met kussens en parasol', both with an 'X' in the 'BLIJFT ACHTER' column. There is an empty row below the second item.

OMSCHRIJVING	BLIJFT ACHTER	GAAT MEE	TER OVERNAME
- vlaggenmast(houder)	X		
- Tuinset met kussens en parasol	X		

WONEN IN CAPELLE AAN DEN IJSSEL

Wil je zowel dichtbij de natuur als de stad wonen? Dan is Capelle aan den IJssel perfect voor jou.

Er zijn activiteiten voor jong & oud. Zoek je een activiteit voor het hele gezin of een bedrijfsuitje? Glowgolf is een van de ontspannende bezigheden die niemand zou willen missen. Ga je liever lekker wandelen als het zonnetje schijnt? Dan kan je met lekker weer in Het Schollebos genieten. Het Schollenbos is een prachtig stuk natuur en wordt door veel inwoners gebruikt.

Heb je kinderen en vraag je je af of dit de juiste plek voor hen is? Geen probleem, de jongere inwoners kunnen genieten van hun tijd in een van de vele speeltuinen.

Bijvoorbeeld het Rollebollebos, avonturenspeelbos Ravottia of Bungelland.





*HAVENSTAD,
WINKELSTAD,
ARCHITECTUUR
& CULINAIRE
HOTSPOT!*

