



Anke Bodewes
MAKELAARDIJ



NOORDVEST 30 D
3111 PH SCHIEDAM



Anke biedt ruimte



Welkom!

Wat leuk dat u interesse heeft
in deze woning! Mijn naam is
Linda van Ooijen Knook en ik ben de
makelaar van de verkoper.

Wij zijn regiobreed actief maar ons kantoor
is geworteld in Schiedam. In de bouwkunde
staat 'de makelaar' voor de verbinding tussen twee
dakspanten, de makelaar verbindt en maakt stabiel.
Wij zetten onze kennis en kunde dagelijks in waarbij we altijd
voor de het beste resultaat voor onze opdrachtgever gaan,
maar verliezen daarbij nooit de verbinding uit het oog!

Vragen? U kunt mij bereiken via 010 246 44 44
of linda@ankebodewes.nl



Kenmerken

VRAAGPRIJS: € 925.000 k.k.

Soort:	herenhuis
Inhoud:	734 m ³
Woonoppervlakte:	164 m ²
Perceeloppervlakte:	31 m ²



Noordvest 30 D, Schiedam

Hier wil je wonen. Punt. Niet omdat het "gewoon mooi" is... maar omdat dit zo'n huis is waar je binnenkomt en denkt: oké, dit klopt gewoon helemaal. Alles. De vibe, de afwerking, de details. Dit is geen woning, dit is een statement.

Officieel staat het op papier als appartement... maar laat je daar vooral niet door misleiden. Dit pand voelt, leeft en functioneert als een volwaardige eengezinswoning. Met ruimte, indeling en een flow waar je u tegen zegt.

Wat je krijgt?

Een waanzinnig stijlvol, tot in de puntjes afgewerkt rijksmonument op eigen grond, waar de huidige eigenaren echt next level zijn gegaan. Denk: luxe, trendy, eigenheid, speels, warm en tijdloos.

Alles klopt, van de keuken (serieus... die keuken!) tot de kleurkeuzes en materialen. Daarnaast is de woning voorzien van energielabel A en gasloos.

En het mooiste?

Alles is nog praktisch nieuw. Dus jij hoeft niks. Echt niks. Verhuizen, uitpakken, zitten en genieten maar.

Buiten wordt het al net zo goed:

Een zijtuin op het westen van ca. 37m² waar je de zon ziet wegzakken terwijl je uitkijkt op molen De Nieuwe Palmboom. En een fantastisch en riant terras aan het water van ca. 39m²! Waar je ook zit, je zit hier heerlijk en het uitzicht verveelt nooit. Op dit moment is aan de voorzijde van de woning nog een parkeerplaats gelegen, hier komt in de toekomst een park met bankjes en bomen.

Locatie-wise zit je hier ook gewoon goed.

Aan de gracht, in de karaktervolle Brandersbuurt, op loopafstand van het centrum van Schiedam. Historie, sfeer en stadse dynamiek komen hier perfect samen. Openbaar vervoer ligt om de hoek, uitvalswegen bereik je binnen enkele autominuten, Theater aan de Schie voor een avondje uit? Wandel je zo naar toe. Lekker hapje eten in een van de vele leuke horecagelegenheden in het historische

hart hart van Schiedam? Te kust en te keur... Toch een keer hart van Schiedam? Te kust en te keur... Tocheen keer naar Rotterdam ondanks dat Schiedam het allemaal heeft? Binnen een kwartiertje fietsen sta je in hartje centrum.

Indeling (kort en krachtig):

Ruimte, licht en een heerlijke flow verdeeld over meerdere verdiepingen, met een royale living, luxe open keuken, in totaal 5 slaapkamers, 3 separate toiletten en 2 badkamers. Daarnaast is er nog een geinige tussenverdieping, hier kunnen de kleintjes bijvoorbeeld een speelhoekje maken of de hond zijn rustige plekje om te slapen... Er is verder nog een ruime inpandige berging bereikbaar vanuit de riante hal. Een berging onder de trap bij de keuken. En er is een separate, ruime wasruimte op de bovenste verdieping net als een extra bergvliering. En alles is werkelijk strak, luxe en helemaal af.

Historie van het pand:

Dit prachtige rijksmonument dateert uit 1831 en is behoorlijk bijzonder: gebouwd als tweeling, parallel aan de Noordvest produceerde hier ooit de firma Beukers haar jenever. Vervolgens kende het verschillende functies waaronder een steenbrekerij, een verf fabriek "Kappelhof en Hovingh" en werd als gevolg daarvan een aantal malen verbouwd. In 2024 werd het geheel volledig getransformeerd en is onder andere funderingsherstel gepleegd.

Wat je verder wilt weten:

- betreft een rijksmonument;
- energielabel A;
- volledig gesioleerd (glas, gevels, daken en vloeren);
- vloerverwarming en vloerverkoeling door gehele woning;
- warmtepomp (lucht);
- mechanische ventilatie;
- gelegen op eigen grond;
- appartementsrecht op papier, maar voelt en functioneert als een eengezinswoning;
- zeer hoogwaardig en recent afgewerkt – direct instapklaar;
- 5 slaapkamers;
- 2 badkamers;

- meerdere bergingen;
- zij tuin op het westen met uitzicht op De Nieuwe Palmboom;
- riant terras aan het water van ca 39m²;
- vanuit de transformatie / herontwikkeling is onder andere de fundering hersteld;
- 'op papier' is dit een appartementsrecht en dus is er een VVE, de bijdrage per maand is ...
- ouderdomsclausule van toepassing;
- oplevering in overleg.

Dit is zo'n huis waar je niet te lang over moet nadenken.
Je moet het voelen. En geloof me... dat ga je.

Deze informatie is met de grootst mogelijke zorgvuldigheid samengesteld. Desondanks aanvaarden wij geen enkele aansprakelijkheid voor onvolledigheden, onjuistheden of de gevolgen daarvan. Aan de verstrekte informatie kunnen geen rechten worden ontleend. Alle vermelde maten en oppervlakten zijn uitsluitend indicatief.









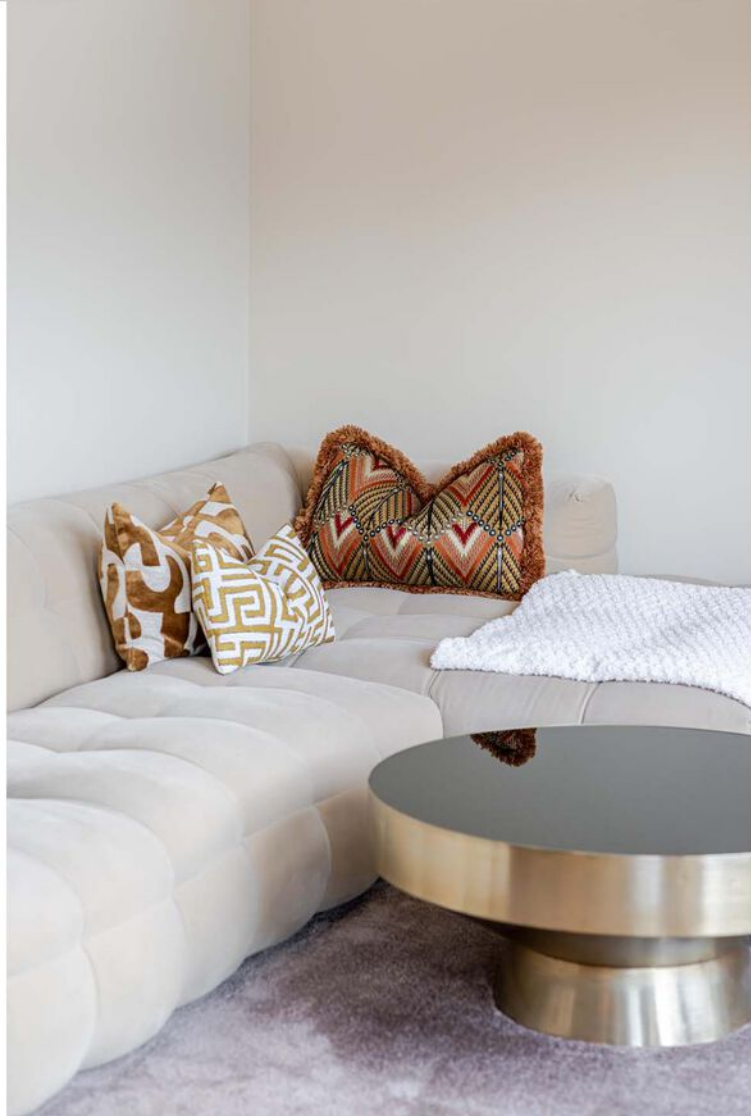




















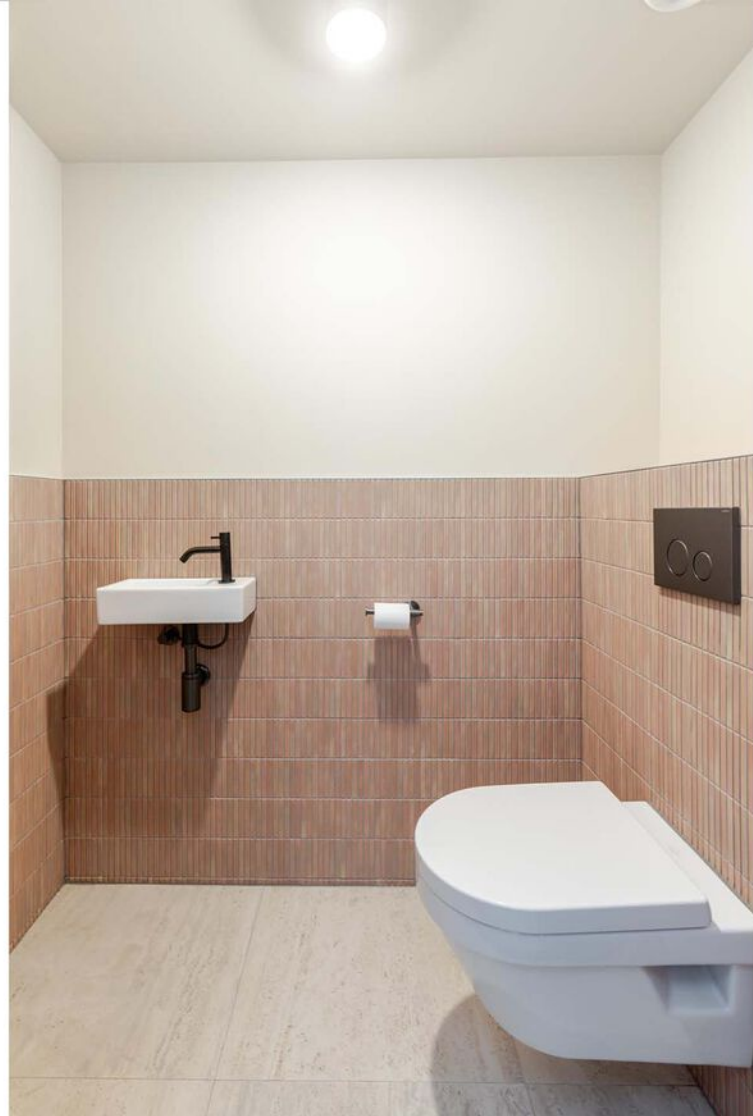
























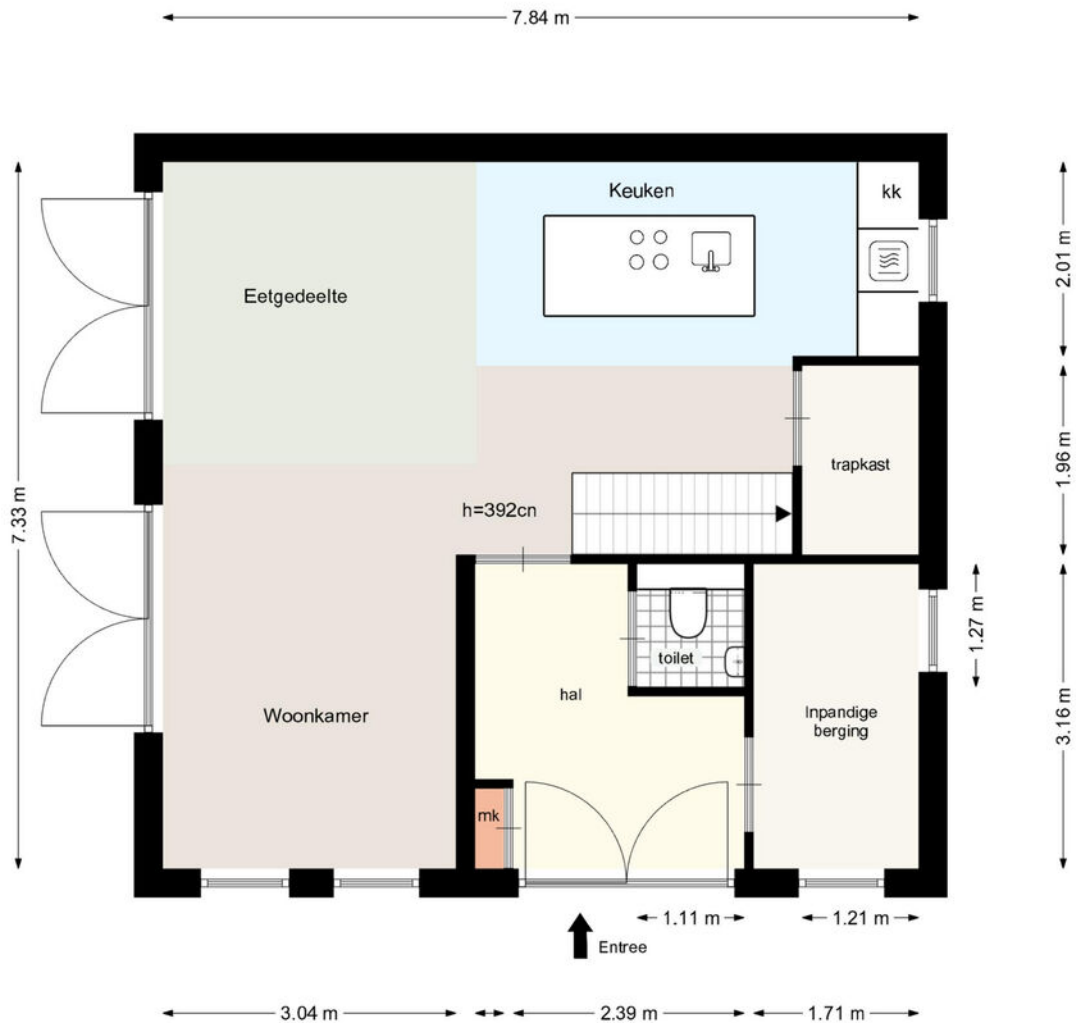








Noordvest 30D Schiedam
-BEGANE GROND-

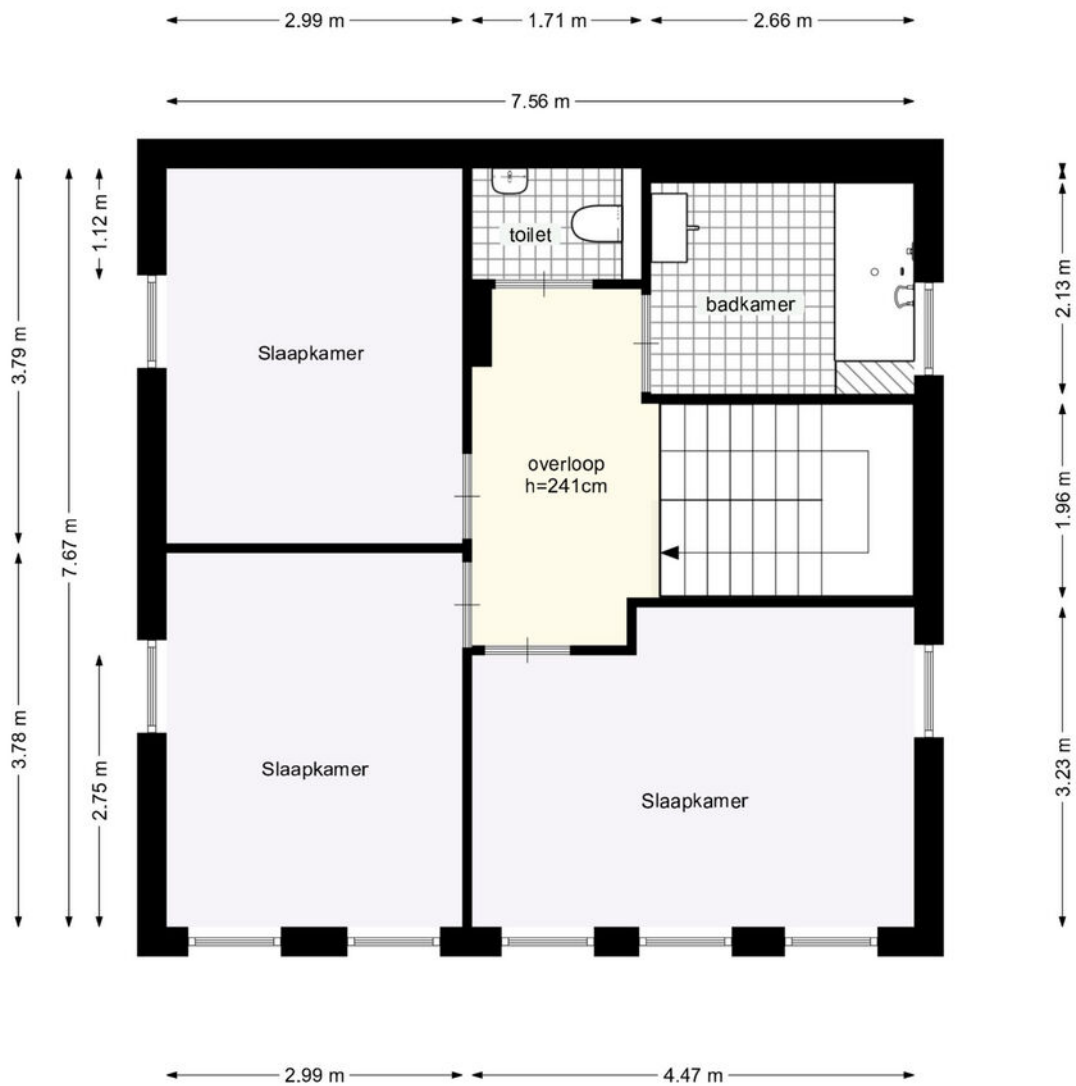


Deze plattegrond is met zorg samengesteld, maar er kunnen geen rechten aan worden ontleend.
Alle maten en indelingen zijn indicatief.
WWW.INMETERRIJNMOND.NL

PLATTEGROND

Begane grond

Noordvest 30D Schiedam
-1e VERDIEPING-

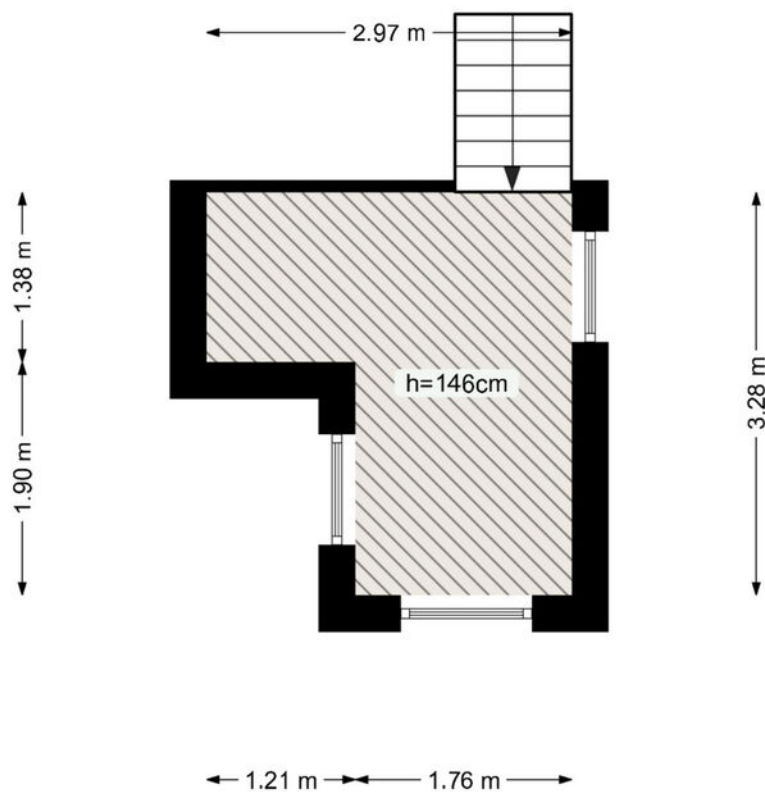


Deze plattegrond is met zorg samengesteld, maar er kunnen geen rechten aan worden ontleend.
Alle maten en indelingen zijn indicatief.
WWW.INMETERRIJNMOND.NL

PLATTEGROND

1e verdieping

Noordvest 30D Schiedam
-TUSSENVERDIEPING-

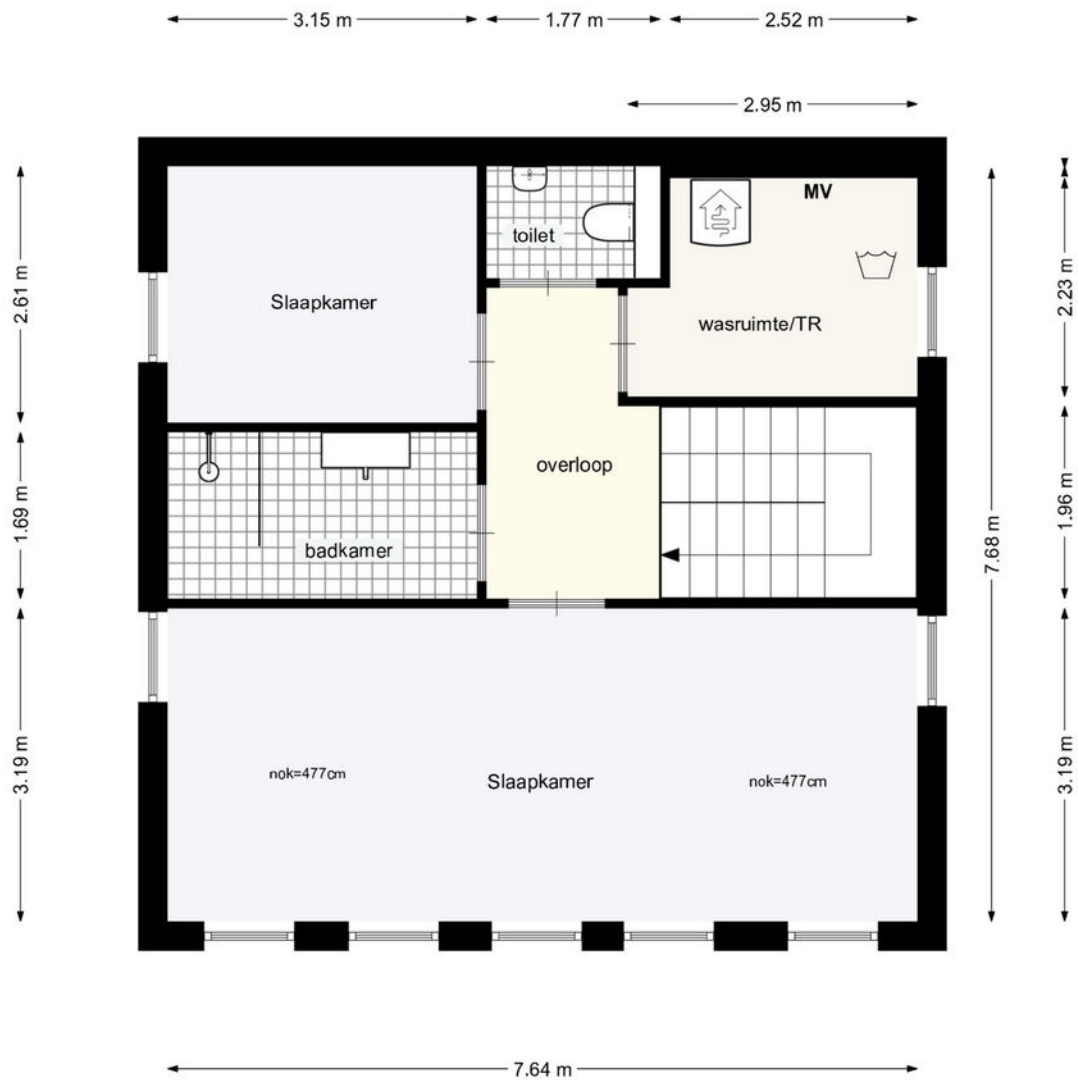


Deze plattegrond is met zorg samengesteld, maar er kunnen geen rechten aan worden ontleend.
Alle maten en indelingen zijn indicatief.
WWW.INMETERRIJNMOND.NL

PLATTEGROND

Tussenverdieping

Noordvest 30D Schiedam
-2e VERDIEPING-

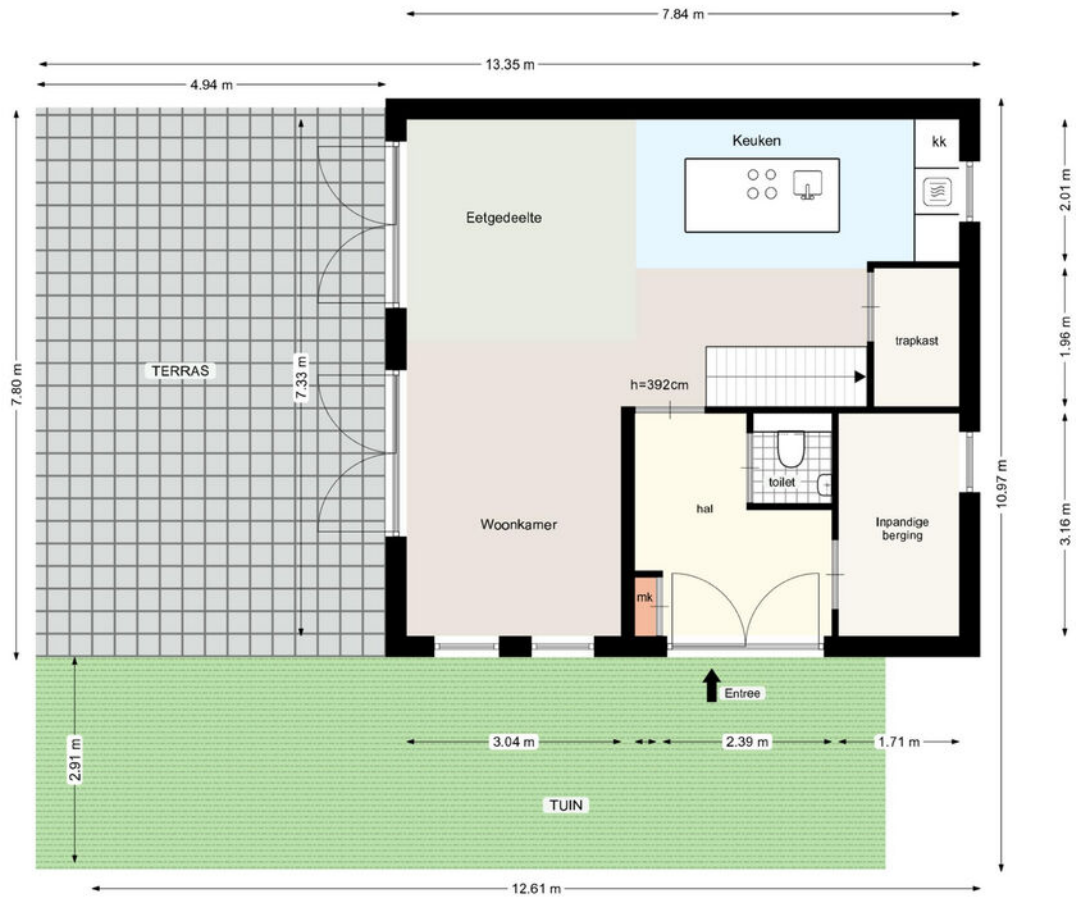


Deze plattegrond is met zorg samengesteld, maar er kunnen geen rechten aan worden ontleend.
Alle maten en indelingen zijn indicatief.
WWW.INMETERRIJNMOND.NL

PLATTEGROND

2e verdieping

Noordvest 30D Schiedam
-PERCEEL-




Deze plattegrond is met zorg samengesteld, maar er kunnen geen rechten aan worden ontleend.
Alle maten en indelingen zijn indicatief.
WWW.INMETERRIJNMOND.NL

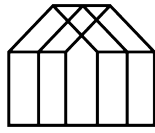
PLATTEGROND

Begane grond met perceel



<p>12345 25</p> <p>— Vastgestelde kadastrale grens — Voorlopige kadastrale grens — Administratieve kadastrale grens — Bebouwing</p> <p>Voor een eensluidend uittreksel, geleverd op 17 februari 2026 De bewaarder van het kadaster en de openbare registers</p>	<p>Schaal 1: 500</p> <p>Kadastrale gemeente Schiedam Sectie A Perceel 1626</p> <p>Aan dit uittreksel kunnen geen betrouwbare maten worden ontleend. De Dienst voor het kadaster en de openbare registers behoudt zich de intellectuele eigendomsrechten voor, waaronder het auteursrecht en het databankenrecht.</p>	
---	--	---

KADASTRALE KAART



Anke Bodewes
MAKELAARDIJ

INTERESSE?

Wij helpen je graag verder. maak een afspraak via
info@ankebodewes.nl
of 010 - 246 4444.

Anke biedt ruimte



ANKE BODEWES MAKELAARDIJ
Hargplein 118
3121 VG Schiedam

010 - 246 4444
info@ankebodewes.nl
www.ankebodewes.nl