



## Johannes Vermeerlaan 20, 5702 BN Helmond

Vraagprijs € 369.000,-- kosten koper



## Omschrijving

Deze tussenwoning is gelegen in een rustige, groene en kindvriendelijke woonwijk, waar comfort en gemak samenkomen. De woning bevindt zich op een ideale locatie met alle dagelijkse voorzieningen binnen handbereik, waaronder winkels, scholen en sportfaciliteiten.

De bereikbaarheid is uitstekend: het centrum van Helmond is eenvoudig en snel te bereiken met het openbaar vervoer, terwijl u met de auto binnen enkele minuten toegang heeft tot de belangrijkste uitvalswegen in de regio. Dit maakt de woning bijzonder geschikt voor zowel gezinnen als forenzen.

De rustige ligging zorgt voor een prettige woonomgeving waar u kunt genieten van privacy en ontspanning.

Kortom, een ideale woning voor wie comfortabel wil wonen in een fijne buurt met alle voorzieningen dichtbij en een uitstekende bereikbaarheid.

### INDELING

#### BEGANE GROND

##### ENTREE/HAL

Hal met tegelvloer en trapopgang naar de eerste verdieping.  
Deels betegelde toiletruimte met fonteintje.

##### WOONKAMER

Lichte doorzon woonkamer met een laminaatvloer en openslaande tuindeuren naar de tuin.

##### KEUKEN

Moderne keukenopstelling geplaatst in 2020, voorzien van diverse kastjes en lades, granieten aanrechtblad, gaskookplaat, afzuigkap en heteluchtoven.  
Deur naar de achtertuin.

## 1e VERDIEPING

### OVERLOOP

Toegang tot de 3 slaapkamers en badkamer, trapopgang naar de zolder.

### SLAAPKAMERS

Slaapkamer 1 met vloerbedekking en een inbouwkast, uitzicht aan de voorzijde over het groen.

Slaapkamer 2 met vloerbedekking.

Slaapkamer 3 met vloerbedekking en een inbouwkast.

### BADKAMER

Grotendeels betegelde badkamer voorzien van een in 2021 geplaatst luxe whirlpool ligbad, wastafel en designradiator.

### ZOLDER

Voorzolder met aansluiting voor wasapparatuur en opstelling C.V.-ketel.

Open doorgang naar zolderkamer voorzien van 2 Velux dakramen en houten vloer.

### TUIN

Aangelegde achtertuin op het zuidwesten met elektrische zonwering over de volle breedte van de woning.

Open berging afgesloten van achterom middels elektrische roldeur.

### ALGEMEEN

De woning biedt volop verduurzamingsmogelijkheden, zodat u het comfort en energiegebruik helemaal naar uw eigen wensen kunt optimaliseren.

*De informatie en/of tekeningen in deze brochure dienen slechts ter indicatie, er kunnen derhalve geen rechten aan ontleend worden*

## Kenmerken

Object gegevens	
<b>Soort woning</b>	Eengezinswoning
<b>Type woning</b>	Tussenwoning
<b>Bouwjaar</b>	1963

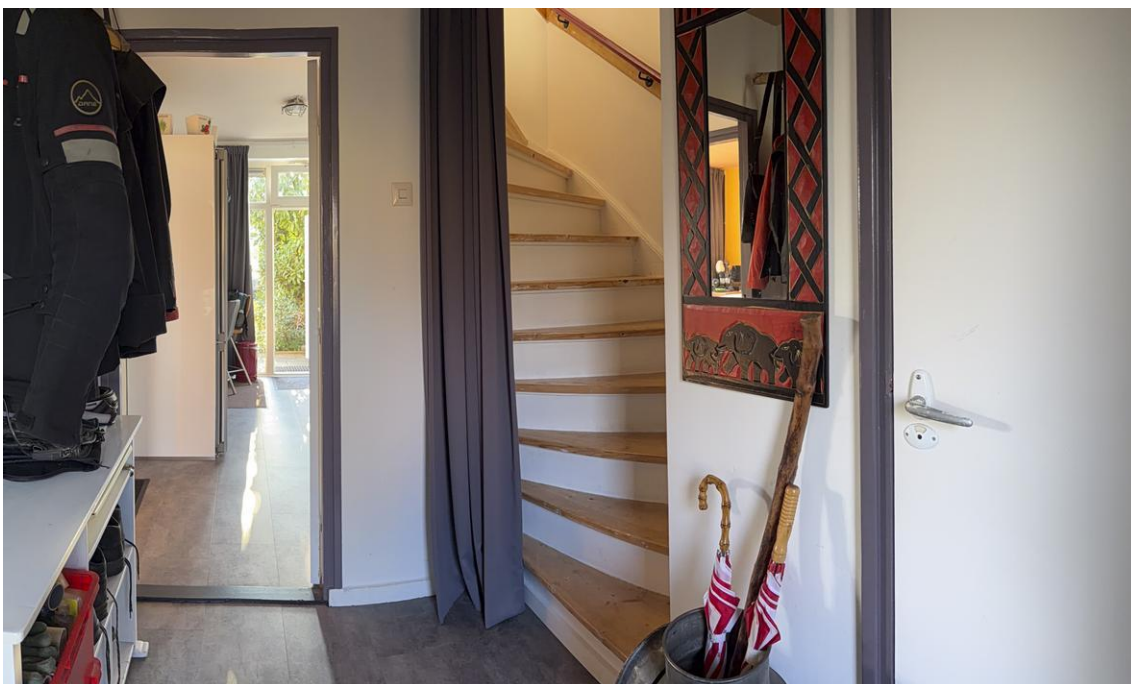
Maten object	
<b>Aantal kamers</b>	5 kamers
<b>Aantal slaapkamers</b>	4 slaapkamer(s)
<b>Inhoud woning</b>	Ca.360 m <sup>3</sup>
<b>Perceel oppervlakte</b>	194 m <sup>2</sup>
<b>Gebruiksoppervlakte woonfunctie</b>	Ca. 102 m <sup>2</sup>

Details	
<b>Ligging</b>	In woonwijk
<b>Voorzieningen</b>	Mechanische ventilatie, Buitenzonwering
<b>Buitenzonwering</b>	Ja

Energie	
<b>Energielabel</b>	B
<b>Isolatie</b>	Dakisolatie, Muurisolatie, Vloerisolatie, Dubbel glas, HR++ glas
<b>Verwarming</b>	C.V.-Ketel
<b>Warmwater</b>	C.V.-ketel
<b>C.V.-ketel</b>	Nefit Ecomline HR Economy ( combiketel uit 2001)

Tuin gegevens	
<b>Tuin</b>	Achtertuint, voortuin
<b>Tuin diepte (cm)</b>	Ca. 1.500
<b>Tuin breedte (cm)</b>	Ca. 650
<b>Hoofdtuin</b>	Achtertuint
<b>Positie</b>	Zuid, West



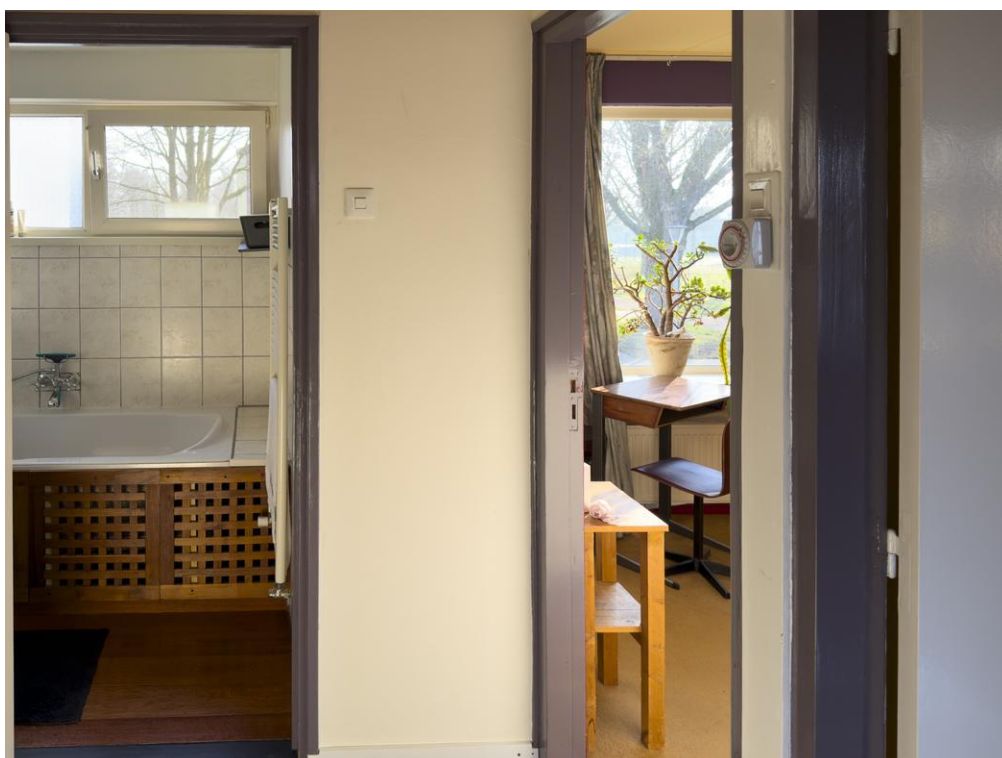
















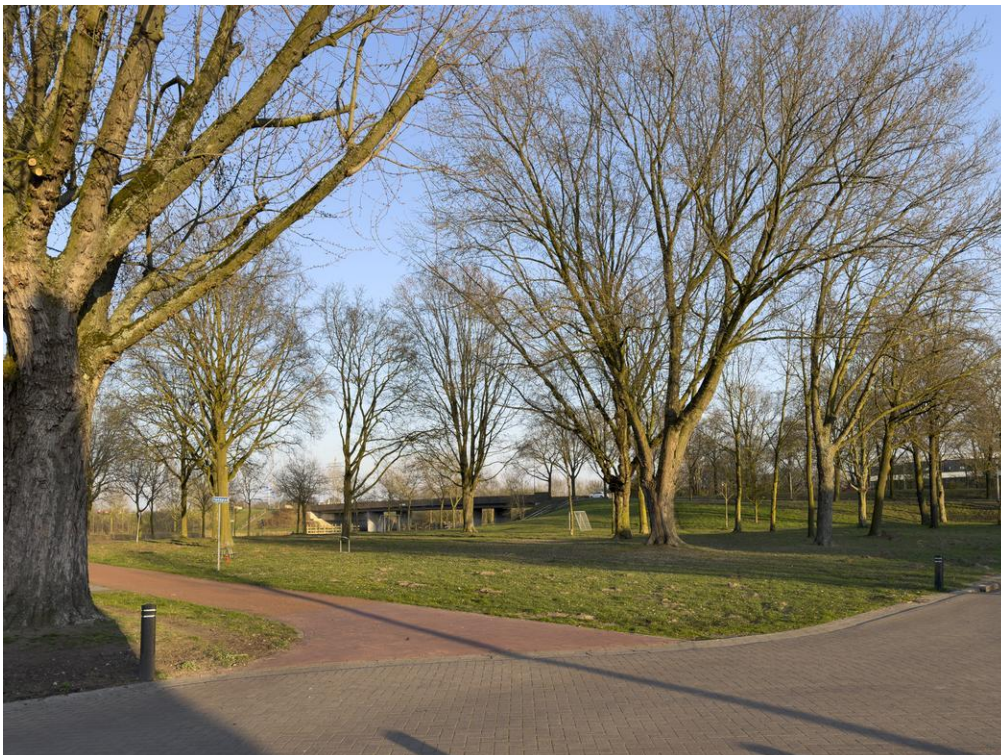












## Plattegrond



Aan de plattegronden kunnen geen rechten worden ontleend  
© Zibber [www.zibber.nl](http://www.zibber.nl)

# Plattegrond



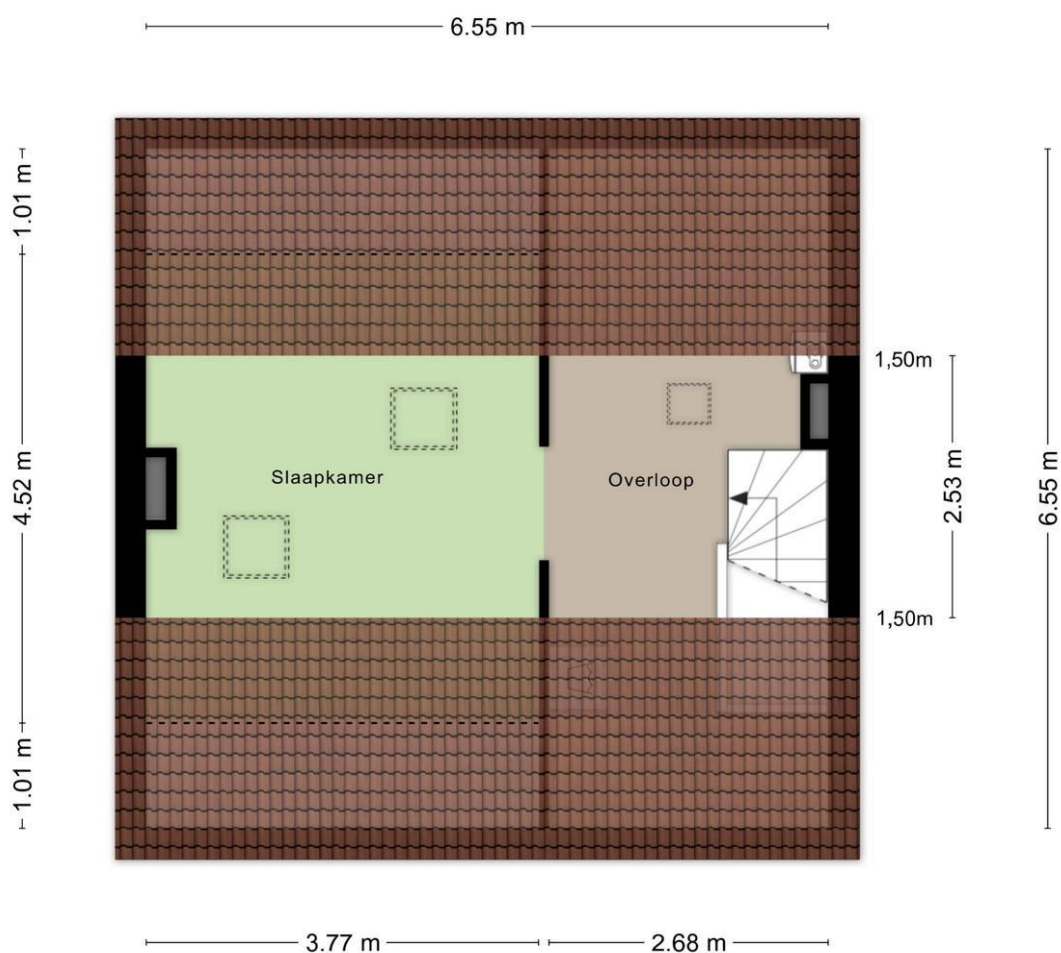
Aan de plattegronden kunnen geen rechten worden ontleend  
© Zibber www.zibber.nl

# Plattegrond



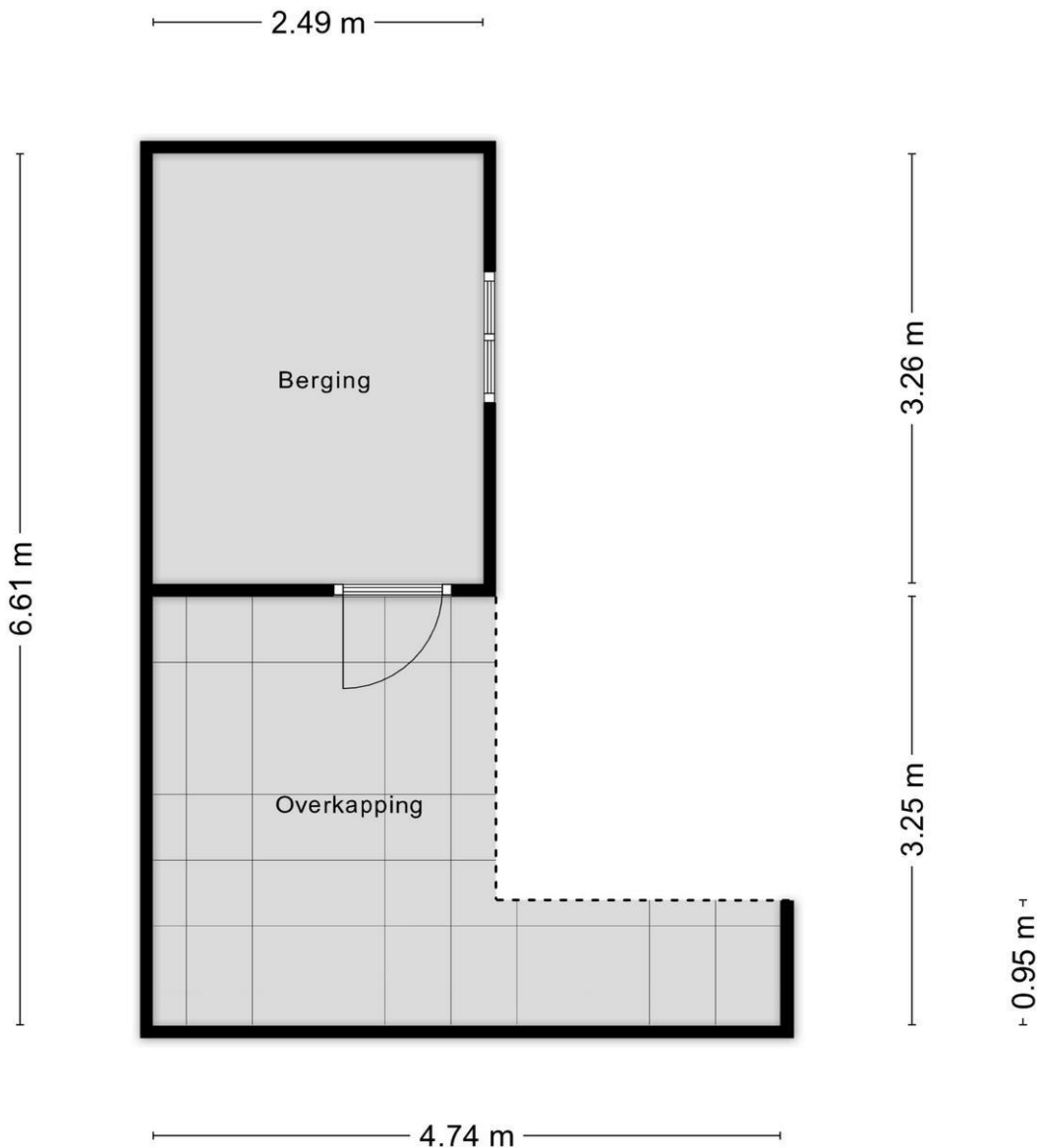
Aan de plattegronden kunnen geen rechten worden ontleend  
© Zibber www.zibber.nl

## Plattegrond



Aan de plattegronden kunnen geen rechten worden ontleend  
© Zibber www.zibber.nl

## Plattegrond



Aan de plattegronden kunnen geen rechten worden ontleend  
© Zibber [www.zibber.nl](http://www.zibber.nl)

# Kadastrale kaart

Kadastrale kaart

Uw referentie: Joh Vermeerlaan 20



0 5 10 15 20 25m

<p>12345 Perceelnummer</p> <p>25 Huisnummer</p> <p>— Vastgestelde kadastrale grens</p> <p>— Voorlopige kadastrale grens</p> <p>— Administratieve kadastrale grens</p> <p>— Bebouwing</p>	<p>Schaal 1: 500</p> <p>Kadastrale gemeente Helmond</p> <p>Sectie E</p> <p>Perceel 1281</p>	
--	---	--

Voor een eensluitend uittreksel, geleverd op 8 mei 2025  
De bewaarder van het kadaster en de openbare registers

Aan dit uittreksel kunnen geen betrouwbare maten worden ontleend.  
De Dienst voor het kadaster en de openbare registers behoudt zich de intellectuele eigendomsrechten voor, waaronder het auteursrecht en het databankenrecht.

## Locatie

Adres gegevens	
Adres	Johannes Vermeerlaan 20
Postcode / plaats	5702 BN Helmond
Provincie	Noord-Brabant

