



Makelaarschap



## KRUISWEG 29 ELBURG

VRAAGPRIJS € 425.000 K.K.

“ Hoekwoning met vier slaapkamers, diepe tuin, garage en oprit! ”



## KENMERKEN

 BOUWJAAR  
1979

 WOONOPPERVLAKTE  
106 M<sup>2</sup>

 ENERGIELABEL  
B

 INHOUD  
467 M<sup>3</sup>

 PERCELOPPERVLAKTE  
260 M<sup>2</sup>

 WOONLAGEN  
3



## OMSCHRIJVING

Hoekwoning met vier slaapkamers, diepe tuin, garage en oprit!

Wonen op een fijne locatie met ruimte, licht en een heerlijke tuin? Deze verrassende hoekwoning aan de Kruisweg 29 in een rustige en kindvriendelijke woonwijk in Elburg beschikt over vier slaapkamers, een lichte woonkamer en een diepe achtertuin met vrij uitzicht.

De woning ligt op korte afstand van voorzieningen zoals scholen, winkels en sportfaciliteiten. Ook het historische centrum van Elburg en de uitvalswegen zijn eenvoudig bereikbaar.

De perfecte plek voor gezinnen!

### Indeling

#### Begane grond

Via de entree kom je in de hal met meterkast, toiletruimte en trapopgang naar de eerste verdieping. Vanuit de hal is de woonkamer bereikbaar.

De woonkamer is gelegen aan de achterzijde van de woning en kenmerkt zich door de grote raampartijen, die zorgen voor een prettige en lichte leefruimte. Aan de voorzijde bevindt zich een praktische inbouwkast.

De keuken is uitgevoerd in een lichte kleurstelling en voorzien van diverse inbouwapparatuur, waaronder een inductiekookplaat, afzuigkap, oven, koelkast en vaatwasser. Vanuit de keuken heb je via een loopdeur toegang tot de achtertuin.

#### Eerste verdieping

De overloop geeft toegang tot drie slaapkamers en de badkamer. Aan de achterzijde bevinden zich twee slaapkamers, waarvan één is voorzien van een dakraam. Aan de voorzijde liggen de derde slaapkamer en de badkamer.

De badkamer is volledig betegeld, uitgevoerd in een lichte kleurstelling en voorzien van een toilet, wastafel, douche en designradiator.

#### Tweede verdieping

Op de overloop bevinden zich de opstelplaats voor de wasmachine en de cv-ketel. Daarnaast is hier de vierde slaapkamer gesitueerd, voorzien van een dakraam en knieschotten, wat zorgt voor extra bergruimte. dakraam en knieschotten, wat zorgt voor extra bergruimte.



AANTAL SLAAPKAMERS

4



EXTERNE BERGRUIMTE

7 m<sup>2</sup>



bergruimte.

#### Achtere tuin

De verrassend ruime achtertuin maakt deze woning helemaal compleet. De tuin beschikt over meerdere terrassen en groen, waardoor er altijd een fijne plek is in zowel de zon als de schaduw. Dankzij het vrije uitzicht geniet je hier van extra privacy. Daarnaast biedt de tuin volop mogelijkheden, bijvoorbeeld voor het plaatsen van een speeltoestel of het creëren van een gezellige zithoek.

#### Bijzonderheden

- Verrassend ruime achtertuin met vrij uitzicht
- Vier slaapkamers
- Lichte woonkamer met grote raampartijen
- Energielabel B
- Voorzien van airconditioning
- 13 zonnepanelen
- Mogelijkheid om extra tuin bij te kopen
- Niet zelfbewoningsclausule van toepassing
- Oplevering in overleg





























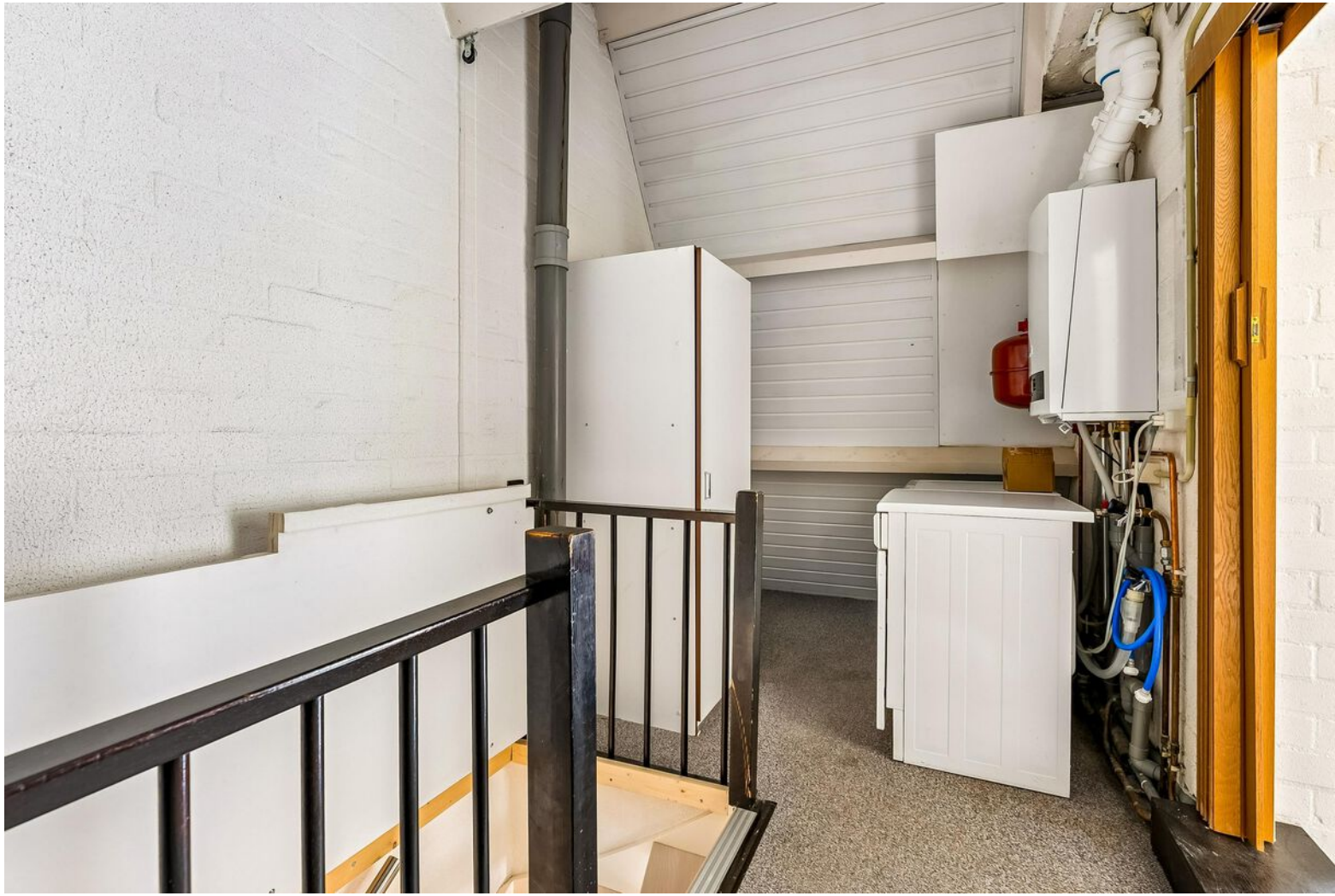
































# KADASTER

Kadastrale kaart

Uw referentie: ---



<b>12345</b> 25	Deze kaart is noordgericht Perceelnummer Huisnummer	Schaal 1: 500	
	Vastgestelde kadastrale grens	Kadastrale gemeente	Doornspijk
	Voorlopige kadastrale grens	Sectie	C
	Administratieve kadastrale grens	Perceel	3100
	Bebouwing		

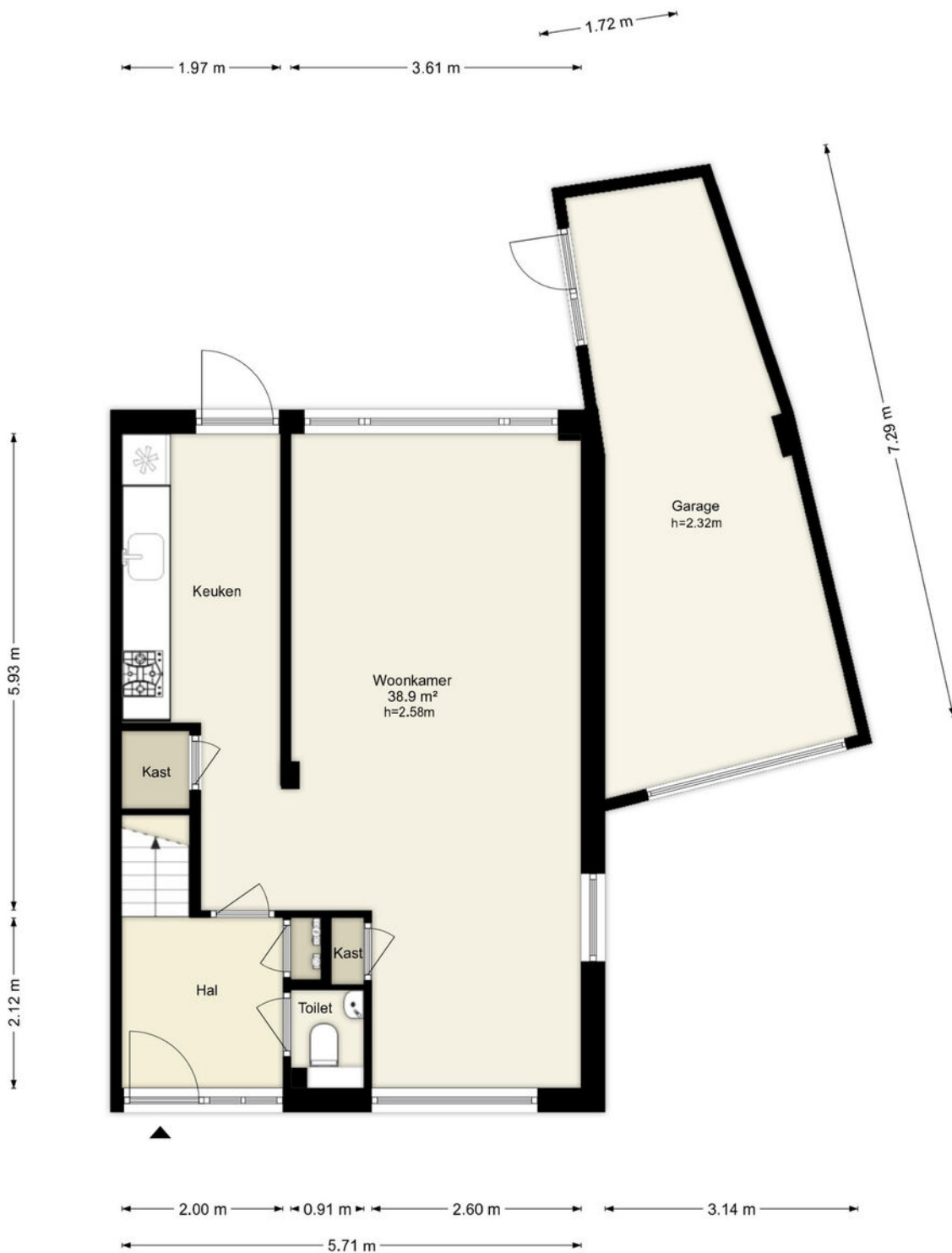
Voor een eensluitend uittreksel, geleverd op 20 maart 2026  
De bewaarder van het kadaster en de openbare registers

Aan dit uittreksel kunnen geen betrouwbare maten worden ontleend.  
De Dienst voor het kadaster en de openbare registers behoudt zich de intellectuele eigendomsrechten voor, waaronder het auteursrecht en het databankenrecht.



# PLATTEGROND

Kruisweg 29 - Elburg  
Begane Grond

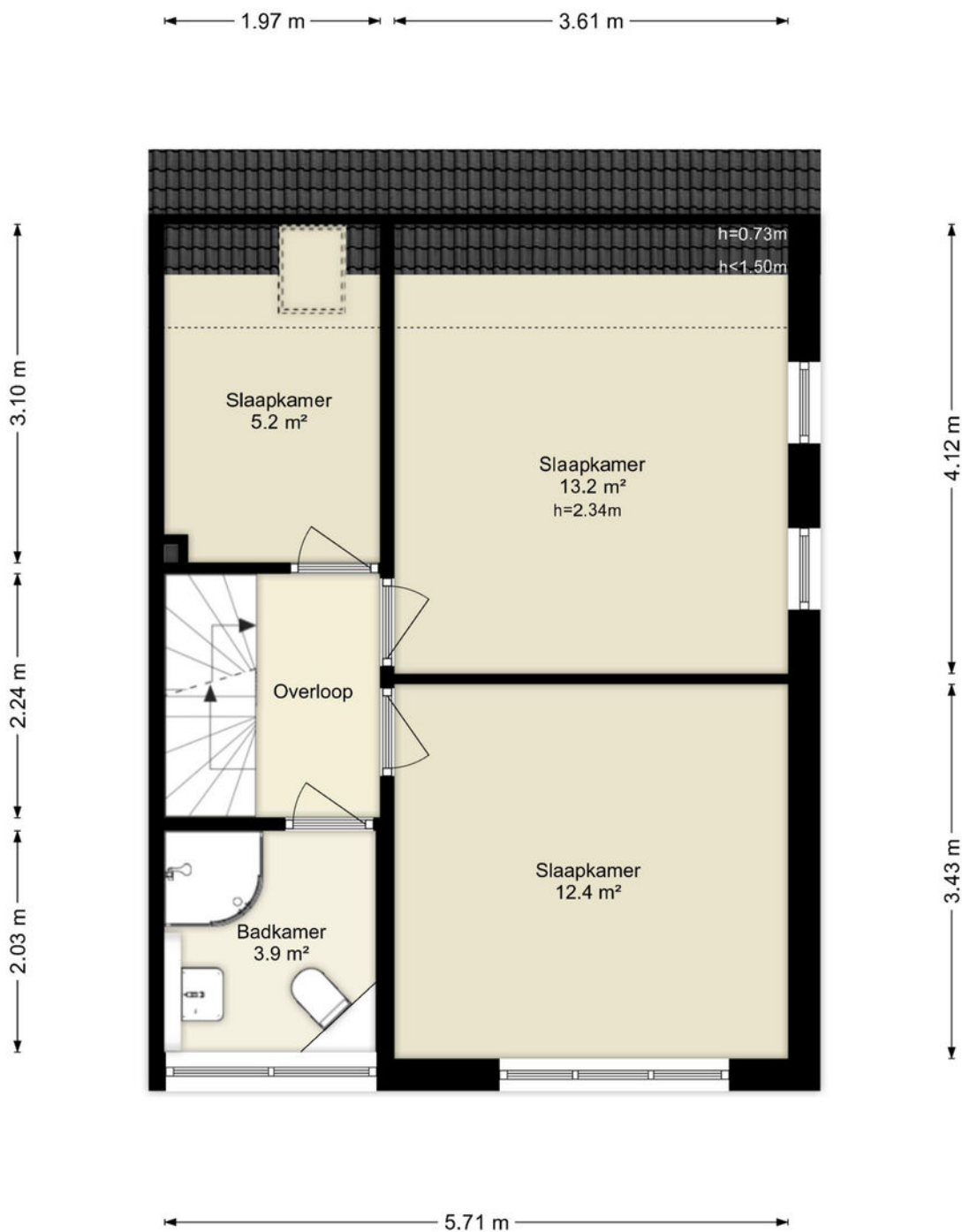


Deze plattegronden zijn uitsluitend bedoeld als indicatie van de woningindeling. De symbolen voor (dak)ramen, deuren, keuken- en sanitaire onderdelen tonen alleen de positie van de voorziening, niet het exacte type of de exacte afmetingen; al deze elementen zijn bij benadering geplaatst.

Alle (oppervlakte)maten zijn vereenvoudigd. Getoonde oppervlaktematens bij schuine daken zijn berekend tot de 150 cm-hoogtelijn.

# PLATTEGROND

## Kruisweg 29 - Elburg Eerste Verdieping



Deze plattegronden zijn uitsluitend bedoeld als indicatie van de woningindeling.  
De symbolen voor (dak)ramen, deuren, keuken- en sanitaire onderdelen tonen alleen de positie van de voorziening, niet het exacte type of de exacte afmetingen; al deze elementen zijn bij benadering geplaatst.

Alle (oppervlakte)maten zijn vereenvoudigd. Getoonde oppervlaktetmaten bij schuine daken zijn berekend tot de 150 cm-hoogtelijn.

# PLATTEGROND

## Kruisweg 29 - Elburg Tweede Verdieping

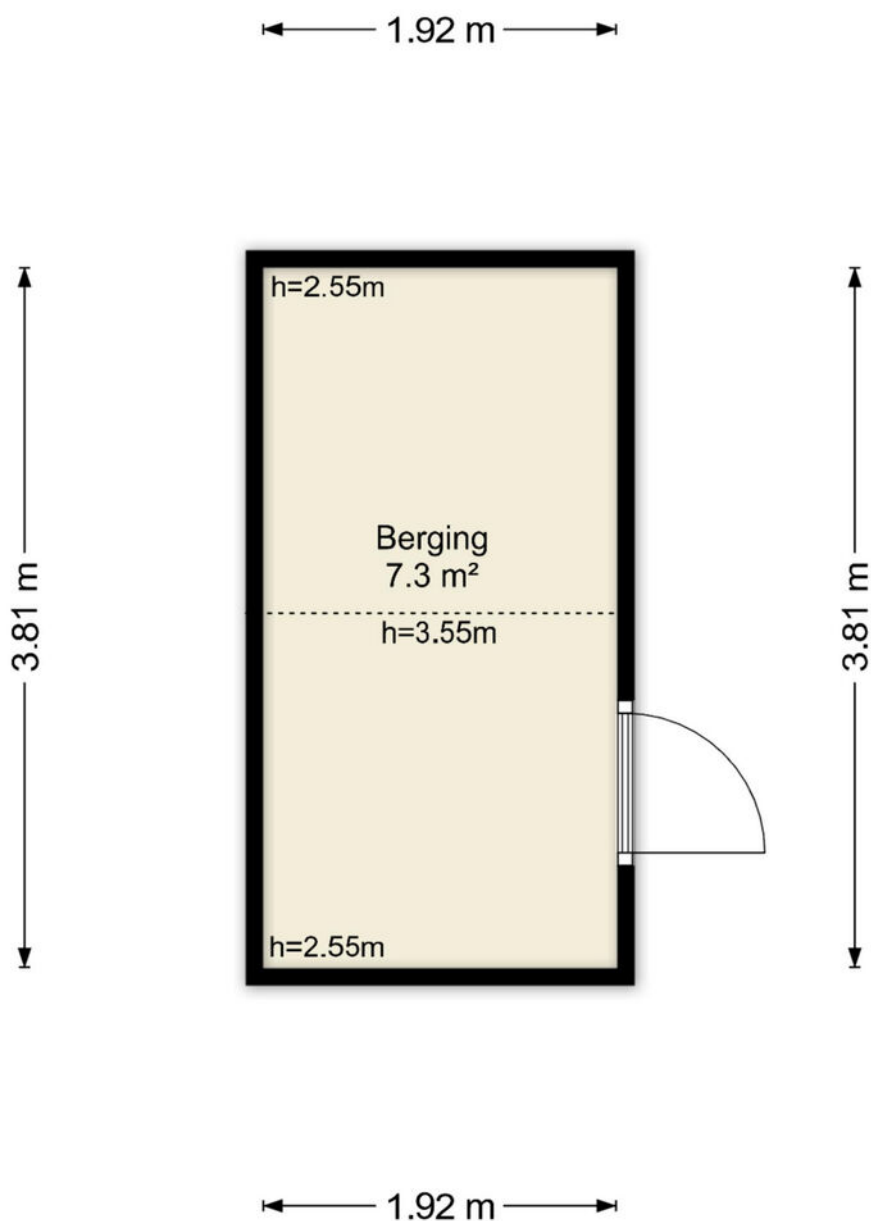


Deze plattegronden zijn uitsluitend bedoeld als indicatie van de woningindeling.  
De symbolen voor (dak)ramen, deuren, keuken- en sanitaire onderdelen tonen  
alleen de positie van de voorziening, niet het exacte type of de exacte afmetingen;  
al deze elementen zijn bij benadering geplaatst.

Alle (oppervlakte)maten zijn vereenvoudigd. Getoonde oppervlaktemat  
bij schuine daken zijn berekend tot de 150 cm-hoogtelijn.

# PLATTEGROND

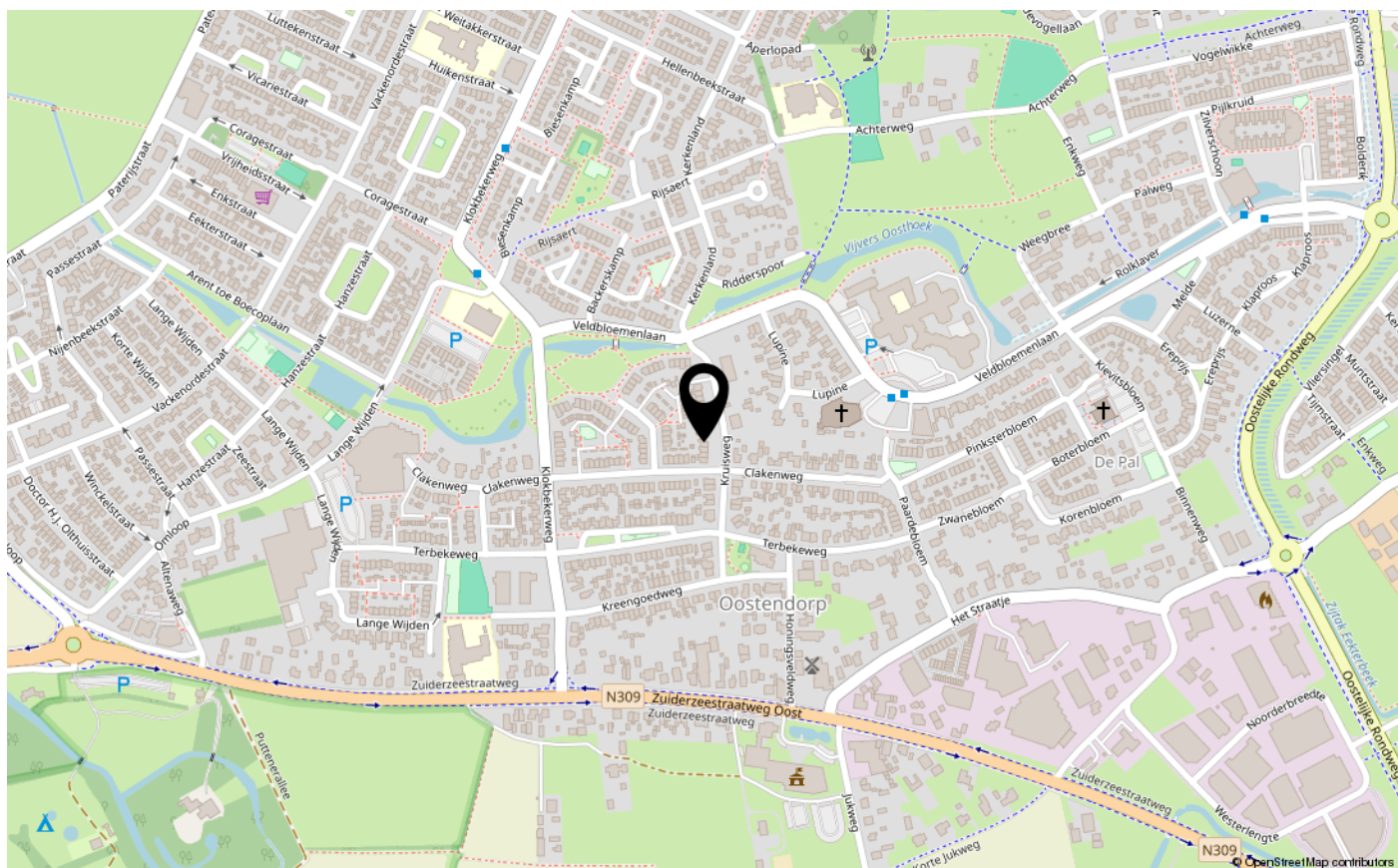
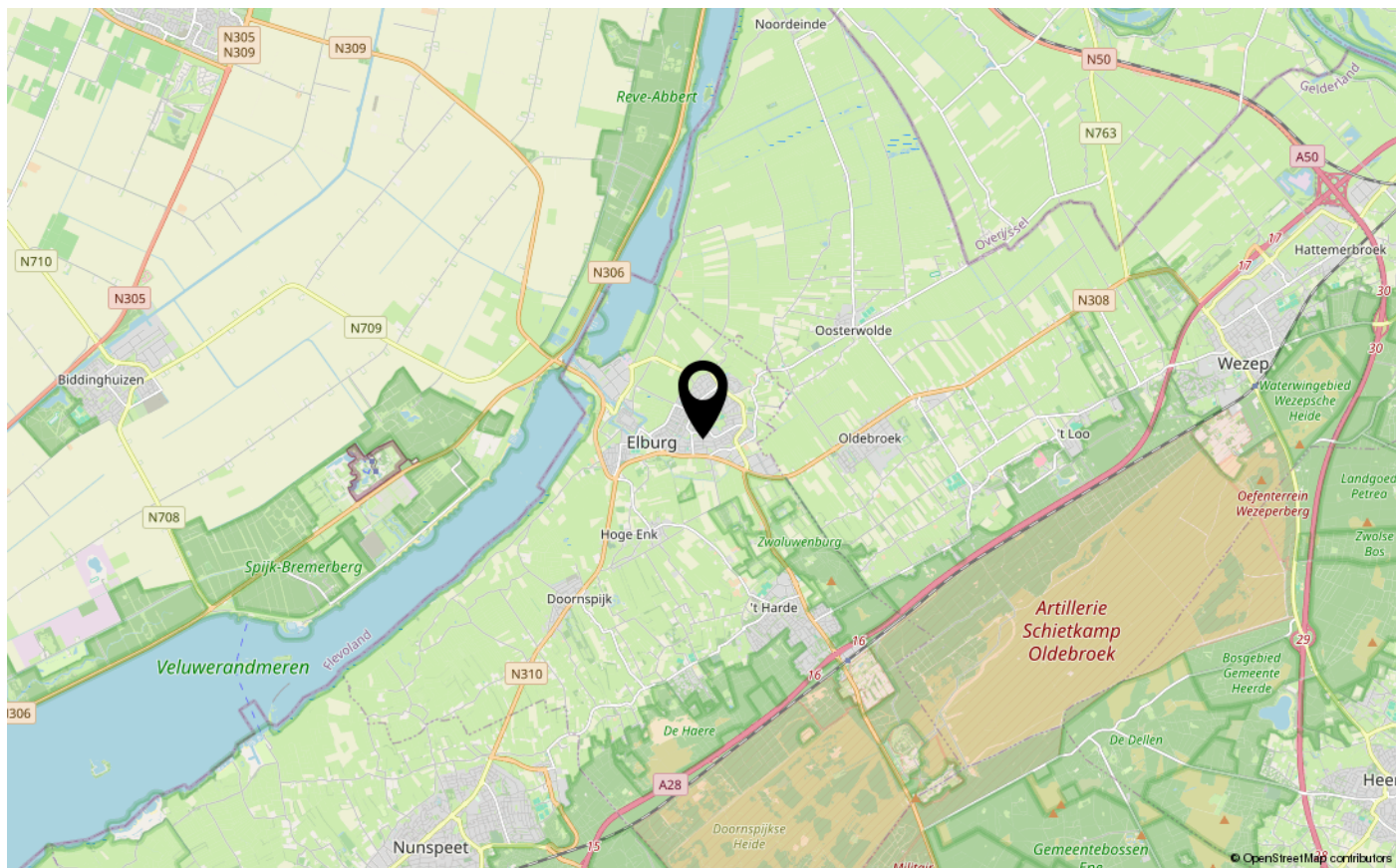
## Kruisweg 29 - Elburg Berging



Deze plattegronden zijn uitsluitend bedoeld als indicatie van de woningindeling. De symbolen voor (dak)ramen, deuren, keuken- en sanitaire onderdelen tonen alleen de positie van de voorziening, niet het exacte type of de exacte afmetingen; al deze elementen zijn bij benadering geplaatst.

Alle (oppervlakte)maten zijn vereenvoudigd. Getoonde oppervlaktematen bij schuine daken zijn berekend tot de 150 cm-hoogtelijn.

# LOCATIE OP DE KAART



# LIJST VAN ZAKEN

	Blijft achter	Gaat mee	Ter overname
<b>Woning - Interieur</b>			
Designradiator(en)	X		
Verlichting, te weten			
- inbouwspots/dimmers	X		
- opbouwspots/armaturen/lampen/dimmers	X		
- losse (hang)lampen		X	
(Losse)kasten, legplanken, te weten			
- Losse kasten	X		
- Boeken - en legplanken	X		
Raamdecoratie/zonwering binnen, te weten			
- gordijnrails	X		
- gordijnen	X		
- overgordijnen	X		
- vitrages	X		
- rolgordijnen	X		
- lamellen	X		
- jaloezieën	X		
- (losse) horren/rolhorren	X		
- Luxaflex	X		
Vloerdecoratie, te weten			
- vloerbedekking	X		
- laminaat	X		
- plavuizen	X		
- Kurk vloer	X		
Overig, te weten			
- (Vaste) kastenwand(en)		X	
<b>Woning - Keuken</b>			
Keukenblok (met bovenkasten)	X		
Keuken (inbouw)apparatuur, te weten			
- kookplaat	X		
- afzuigkap	X		
- combi-oven/combimagnetron	X		

# LIJST VAN ZAKEN

	Blijft achter	Gaat mee	Ter overname
- koel-vriescombinatie	X		
- vaatwasser	X		
Keukenaccessoires, te weten			
- Keukenverlichting	X		
<b>Woning - Sanitair/sauna</b>			
Toilet met de volgende toebehoren			
- toilet	X		
- toiletrolhouder	X		
- toiletborstel(houder)	X		
- fontein	X		
Badkamer met de volgende toebehoren			
- douche (cabine/scherm)	X		
- wastafel	X		
- planchet	X		
- toiletkast	X		
- toilet	X		
- toiletrolhouder	X		
- toiletborstel(houder)	X		
<b>Woning - Exterieur/installaties/veiligheid/ energiebesparing</b>			
(Voordeur)bel	X		
(Veiligheids)sloten en overige inbraakpreventie	X		
Rookmelders	X		
(Klok)thermostaat	X		
Airconditioning	X		
Rolluiken	X		
Telefoonaansluiting/internetaansluiting	X		
Veiligheidsschakelaar wasautomaat	X		
Zonnepanelen	X		
Warmwatervoorziening, te weten			
- CV-installatie	X		
<b>Tuin - Inrichting</b>			
Tuinaanleg/bestrating	X		

# LIJST VAN ZAKEN

	Blijft achter	Gaat mee	Ter overname
Bepanting	X		
<b>Tuin - Verlichting/installaties</b>			
Buitenverlichting	X		
<b>Tuin - Bebouwing</b>			
Kasten/werkbank in tuinhuis/berging	X		
Erfafscheiding	X		
<b>Tuin - Overig</b>			
Overige tuin, te weten			
- Zonwering buiten	X		



**INTERESSE IN DEZE WONING?**  
NEEM CONTACT OP MET ONS KANTOOR

Jufferenstraat 1 | 8081 CP | Elburg  
0525-745805 | [elburg@makelaarschap.nl](mailto:elburg@makelaarschap.nl) | [www.makelaarschap.nl](http://www.makelaarschap.nl)



Makelaarschap